

BIULETYN INFORMACYJNY NR 63/2018
za okres od 04.03.2018 r. od godz. 7.00 do 05.03.2018 r. do godz. 7.00

poniedziałek, dnia 04.03.2018 r.



Najważniejsze zdarzenia z minionej doby

1. **Warszawa** ul. Stalowa 46/6 – zgon na skutek zacczadzenia.
2. **Grzymek** ul. Wspólna 30 powiat grodziski – pożar budynku mieszkalnego, jedna ofiara śmiertelna.

ZESTAWIENIE DANYCH STATYSTYCZNYCH

Za okres: 04.03. – 05.03.2018 r.

	KOMENDA STOŁECZNA POLICJI	W analizowanym okresie	Od początku roku
	1) Odnotowano wypadków	4	291
	2) Ofiary śmiertelne w wypadkach drogowych/ kolejowych/ lotniczych	0/0/0	17/3/0
	3) Osoby ranne w wypadkach drogowych/kolejowych/lotniczych	5/0/0	354/1/0
	4) Utonięcia /wychłodzenia	0/0	4/3
	KOMENDA WOJEWÓDZKA POLICJI	W analizowanym okresie	Od początku roku
	1) Odnotowano wypadków	1	299
	2) Ofiary śmiertelne w wypadkach drogowych/ kolejowych/ lotniczych	0/0/0	34/2/0
	3) Osoby ranne w wypadkach drogowych/kolejowych/lotniczych	1/0/0	341/0/0
	4) Utonięcia/wychłodzenia	0/0	1/6
	KOMENDA WOJEWÓDZKA PAŃSTWOWEJ STRAŻY POŻARNEJ	W analizowanym okresie	Od początku roku
	1) Liczba pożarów	57	2321
	2) Ofiary śmiertelne w pożarach/zacczadzenia	1/1	14/4
	3) Osoby ranne w pożarach/podtrute CO	2/0	99/13
	NADWIŚLAŃSKI ODDZIAŁ STRAŻY GRANICZNEJ	W dniu 04.03.2018	Od 01.01.2018
	1) Ruch graniczny: schengen/non-schengen	31009/18535	1841273/1016428
	2) Złożone wnioski o nadanie statusu uchodźcy	2	36
	3) Cudzoziemcy, którym odmówiono wjazdu do RP/zatrzymano	4/2	167/239

WYKAZ ZGROMADZEŃ PUBLICZNYCH I INNYCH WYDARZEŃ w dniu 05.03.2018 r.

0.00-6.00 12.00-14.00 22.00-24.00	zgromadzenie	Al. Ujazdowskie 1/3, przed Kancelarią Prezesa Rady Ministrów	osoba prywatna	5-15	postępowanie uproszczone / promowanie wartości demokratycznych
0.00-24.00	zgromadzenie	ul. Matejki, teren skweru Francoisa Mitterranda	osoba prywatna	2-50	postępowanie uproszczone / "w obronie konstytucji" - będą rozstawione namioty wraz z pomocniczą infrastrukturą
9.00-20.00	zgromadzenie	<u>zbiórka</u> Al. Ujazdowskie 1/3, przed siedzibą Prezesa Rady Ministrów, <u>przemarsz</u> na ul. Wiejską 12A (siedziba partii Platforma Obywatelska), dalej przed gmach Sejmu RP przy ul. Wiejskiej 4/6/8, a następnie przed Pałac Prezydencki przy ul. Krakowskie Przedmieście 48/50	osoba prywatna	do 11	bojkot "KOD-u" i "Obywateli RP" - domaganie się reform od Rządu, Prezydenta
16.00-16.45	zgromadzenie	ul. Krakowskie Przedmieście 46/48, przed Pałacem Prezydenckim	osoba prywatna	100	postępowanie uproszczone / światelko dla praworządności
16.00-17.00	zgromadzenie	pl. Bankowy 3/5, przed wejściem C do Mazowieckiego Urzędu Wojewódzkiego	osoba prywatna	5-500	postępowanie uproszczone / zgromadzeni będą stali z transparentami, rozdawali ulotki, będzie rozstawiony sprzęt nagłośnieniowy - przekazany zostanie kolejny list do Wojewody

ASF – AFRYKAŃSKI POMÓR ŚWIŃ	
Ogniska ASF trzody chlewnej	Liczba ognisk
	10
Przypadki ASF dzików	Liczba przypadków
	440

ALARMY/POGOTOWIA PRZECIWPOWODZIOWE				
Nazwa organu ogłaszającego i odwołującego	Obszar obowiązywania	Pogotowie/alarm przeciwpowodziowy	Data i godzina wprowadzenia	Data i godzina odwołania
Wójt Gminy Czosnów	Gmina Czosnów (pow. nowodworski)	ALARM	04.01.2018 r. od godz. 09.00	Obowiązuje

JAKOŚĆ POWIETRZA

Wyniki pomiarów zanieczyszczeń powietrza za minioną dobę [w $\mu\text{g}/\text{m}^3$] na automatycznych stacjach WIOŚ w Warszawie

Wybierz datę: 2018-03-04, Nd Zestawienie dobowe (średnie)- Stacje automatyczne

Stacja	Pomiar	PM10 [$\mu\text{g}/\text{m}^3$]	PM2.5 [$\mu\text{g}/\text{m}^3$]	O ₃ [$\mu\text{g}/\text{m}^3$]		NO ₂ [$\mu\text{g}/\text{m}^3$]	SO ₂ [$\mu\text{g}/\text{m}^3$]	CO [$\mu\text{g}/\text{m}^3$]		C ₆ H ₆ [$\mu\text{g}/\text{m}^3$]
		Pył zawieszony PM10 S24h	Pył zawieszony PM 2.5 S24h	S24h	S8max	Dwutlenek azotu S24h	Dwutlenek siarki S24h	Tlenek węgla S24h	S8max	Benzen S24h
Belsk-IGFPAN				78.6	94.7	11.8	5	503	589	
Granica-KPN				47.4	78.1	4.5	2			
Guty Duże				73	81.1	4.2	3.2			
Konstancin-Jeziorna		82.2	61.9	30.8	62.8	15.7	10.3	947	1110	
Legionowo-Zegrzyńska			83	41.9	65.6	25	12.6			
Otwock-Brzozowa			133.7	33	63.7	39.6	18.1	1804	3092	
Piastów-Pułaskiego			80.9	29.3	57.2	42.3	14.5			
Płock-Gimnazjum				52.2	69.3	25	10.1	422	530	2.4
Płock-Reja		70	47	56.7	78.1	25.7	7.9	739	942	2.4
Radom-Tochtermana		130.7	85.9	40.1	72.8	38.3	14	1366	1720	2.7
Siedlce-Konarskiego		68.5	60.8							
Warszawa-Komunikacyjna		99	66.8			61		1308	1721	3.4
Warszawa-Marszałkowska		105.2	74.5			50.3		1771	2134	
Warszawa-Podleśna				47	67					
Warszawa-Targówek		67.8	49.8	33.7	53.6	41	8.5			
Warszawa-Ursynów		72.4	51.3	36.8	62.6	53.8	9			
Żyrardów-Roosevelta		167.9	102.9							

PROGNOZA JAKOŚCI POWIETRZA NA DZIŚ

Śred. 24h

Max 1h

1h*

Indeks jakości powietrza

- Bardzo dobry
- Dobry
- Umiarkowany
- Dostateczny
- Zły
- Bardzo zły

Warunki meteorologiczne

Temperatura powietrza

-8 °C

Prędkość i kierunek wiatru

NW
2.1 m/s

Opad atmosferyczny

Poziomy jakości powietrza

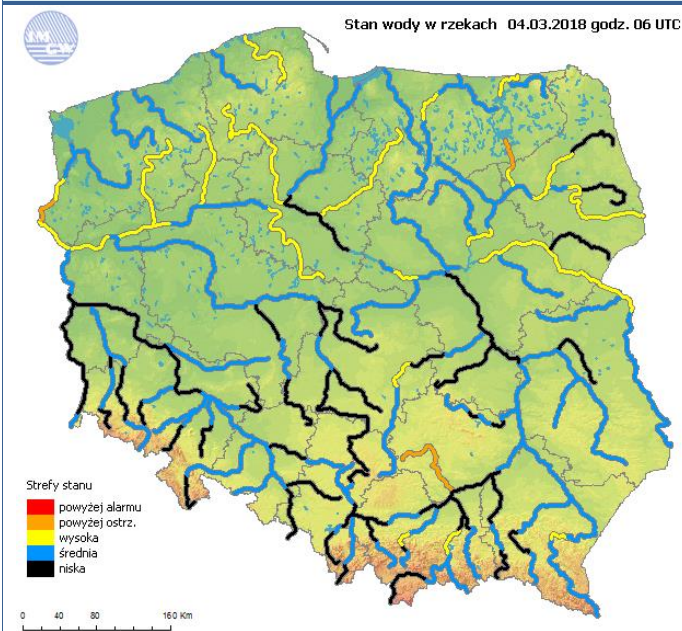
- Bardzo dobry
- Dobry
- Umiarkowany
- Dostateczny
- Zły
- Bardzo zły

Więcej informacji o poziomach i indeksie jakości powietrza znajdziesz w zakładkach [Skala jakości powietrza](#) oraz [Indeks jakości powietrza](#)

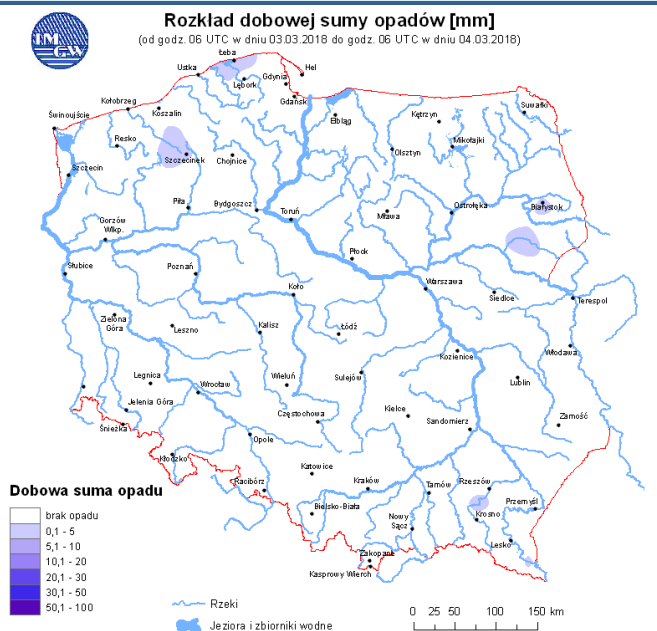
* Ze względów technicznych mapa dynamiczna może działać wolniej.

INFORMACJE HYDROLOGICZNO - METEOROLOGICZNE

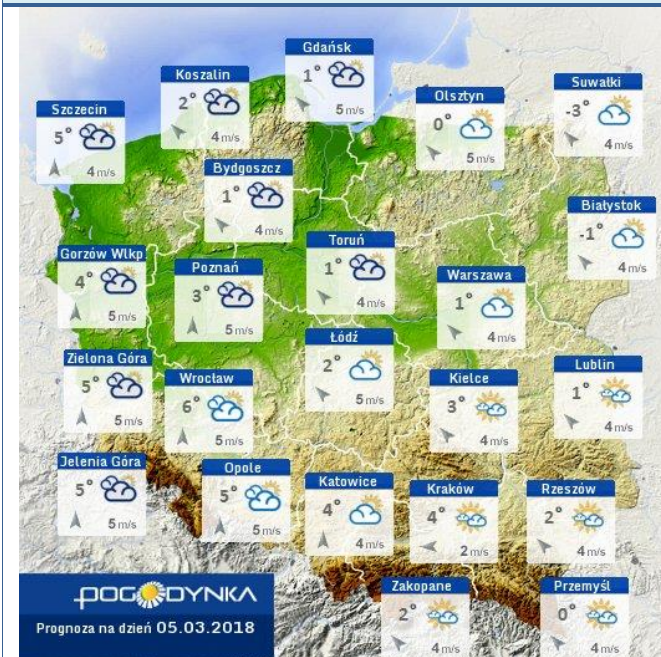
Stan wody w rzekach



Rozkład dobowej sumy opadów



Prognoza pogody dla Polski na dziś



Prognoza pogody dla Polski na jutro



Ostrzeżenia METEO

1

OSTRZEŻENIE Nr 7
• Silny mróz/1



Obszar: województwo mazowieckie
Ważność: od 2018-03-04 20:00:00 do 2018-03-05 08:00:00
Przebieg: Prognozuje się temperaturę minimalną w nocy od -16°C na północy i wschodzie województwa do -11°C na zachodzie. Wiatr o średniej prędkości od 10 km/h do 20 km/h.
Prawdopodobieństwo: 80% (Silny mróz)
Uwagi: Brak.
Czas wydania: 2018-03-04 11:35:00
Synteptyk IMGW-PIB: Katarzyna Ścisłowska
Biuro: Biuro Prognoz Meteorologicznych i Komercyjnych w Warszawie

Ostrzeżenia HYDRO

INFORMACJA O NIEBEZPIECZNYM ZJAWISKU
Nr 02

Stopień zagrożenia: 2

2

Biuro: Biuro Prognoz Hydrologicznych Oddziału IMGW-PIB w Krakowie
Obszar: Województwo mazowieckie - Bug
Ważność: od 2018-03-04 12:30:00 do 2018-03-05 12:30:00
Przebieg: W związku z piętrzeniem wody przez lód na Bugu we Frankopolu przewiduje się wzrost poziomu wody powyżej stanu ostrzegawczego.
Prawdopodobieństwo: 70%
Uwagi: Brak
Czas wydania: 2018-03-04 12:14:00
Synteptyk IMGW-PIB: Michał Ceran

ZJAWISKA LODOWE

Rzeka Wisła

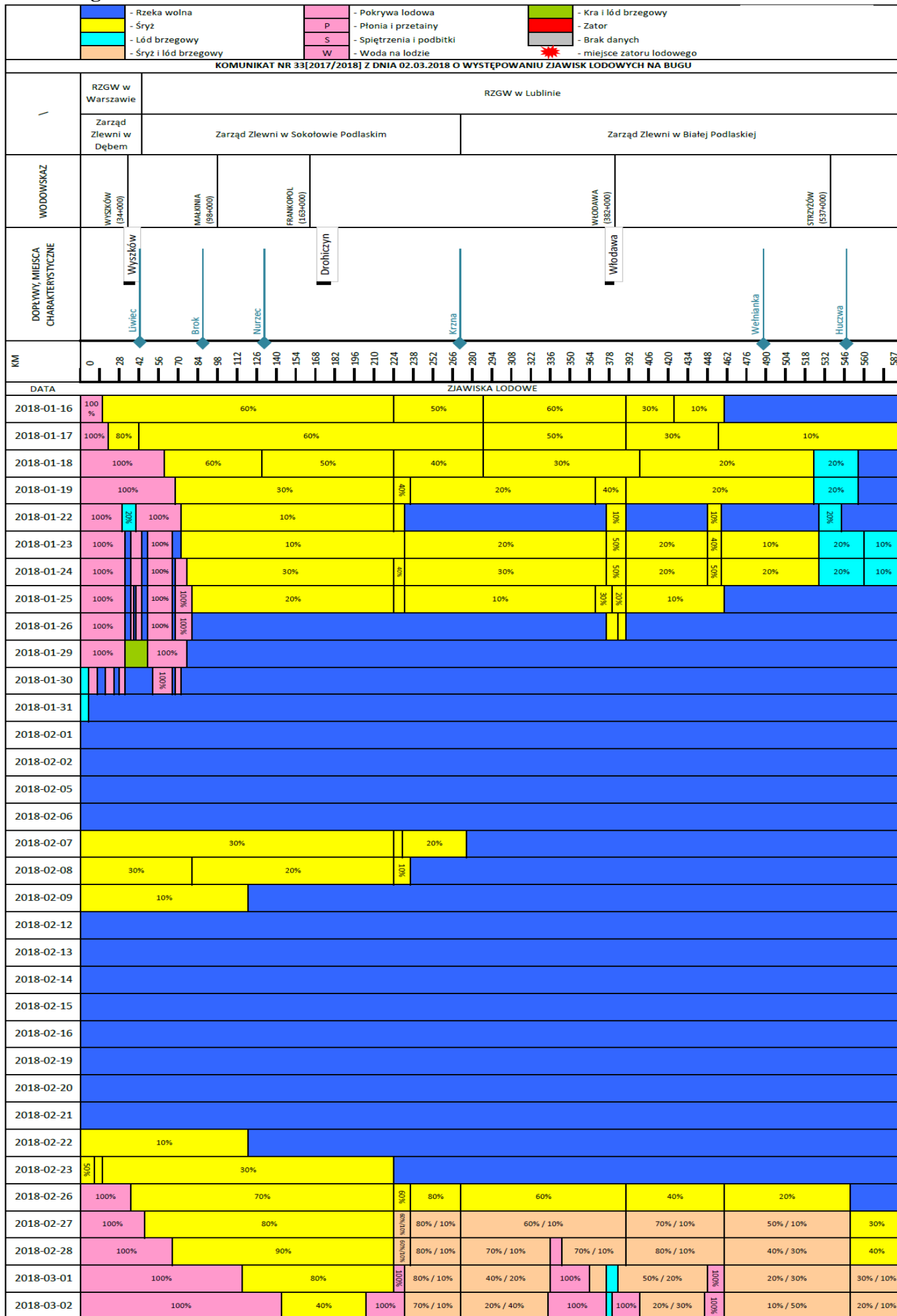
		- Rzeka wolna		- Pokrywa lodowa		- Kra i lód brzegowy		- lodolamacze								
		- Śryż		- Płonia i przetałny		- Zator										
		- Lód brzegowy		- Spliętrzenia i podbitki		- Brak danych										
		- Śryż i lód brzegowy		- Woda na lodzie		- miejsce zatoru lodowego										
KOMUNIKAT NR 33[2017/2018] Z DNIA 02.03.2018 O WYSTĘPOWANIU ZJAWISK LODOWYCH NA WISLE																
GRANICE ADMINISTRACYJNE	Zarząd Zlewni w Radomiu				Zarząd Zlewni w Warszawie				Zarząd Zlewni we Wrocławku							
	N.W. Annapol		N.W. Lipisko N.W. Zwoleń		N.W. Puławy		N.W. Koźnice		N.W. Garwolin N.W. Góra Kalwaria		N.W. Zerań	N.W. Wyszogród	N.W. Płock	N.W. Wrocławek		
WODOWSKAZ	ANNOPOL (298+400)				PUŁAWY (372+000)		DĘBLIN (394+000)				WARSZAWA (513+000)		WŁOCIAWEK (679+000)			
DOPŁYWY, MIEJSCA CHARAKTERYSTYCZNE	Kamienka				Puławy		Dęblin				Góra Kalwaria		Warszawa			
					Więprz		Kozłocice				Pillca		EC Sibiłki EC Żerań			
KM	295		311		319		327		335		343		351			
	359		367		375		383		391		399		407			
	415		423		431		439		447		455		463			
	471		479		487		495		503		511		519			
	527		535		543		551		559		567		575			
	583		591		607		615		623		631		639			
	647		655		663		671		684							
DATA	ZJAWISKA LODOWE															
2018-01-16	10%				80%				50%		30%				10%	
2018-01-17	10%		20%		30%				40%							
2018-01-18					10%				20%				40%			
2018-01-19									10%				10%		100%	
2018-01-22													10%		100%	
2018-01-23									10%				20%		100%	
2018-01-24									10%				100%			
2018-01-25															W	
2018-01-26															W	
2018-01-29															W	
2018-01-30																
2018-01-31																
2018-02-01																
2018-02-02																
2018-02-05																
2018-02-06																
2018-02-07									10%							
2018-02-08									10%				40%		70%	
2018-02-09													80%		100%	
2018-02-12													P 20%			
2018-02-13													P 40%			
2018-02-14													100%			
2018-02-15													100%		30%	
2018-02-16													10%			
2018-02-19																
2018-02-20																
2018-02-21																
2018-02-22																
2018-02-23																
2018-02-26	30% / 10%		40% / 10%		40%		50%		40%		60%				100%	
2018-02-27	40% / 10%		50% / 10%		50%		60%		50%		80%				100%	
2018-02-28	50% / 10%		30%		50%		60%		70%		60%		90%		100%	
2018-03-01	50% / 40%		100%		30%		10%		30% / 20%		30% / 10%		90%		80%	
2018-03-02	100%		70%		100%		30%		30% / 10%		40% / 10%		80% / 10%		80%	

WOJEWÓDZKIE CENTRUM ZARZĄDZANIA KRYZYSOWEGO

Plac Bankowy 3/5, 00-950 Warszawa, tel.: (22) 595-13-00; 595-13-01; 987; fax.: (22) 620-19-40; 695-63-53;

www.mazowieckie.pl

Rzeka Bug



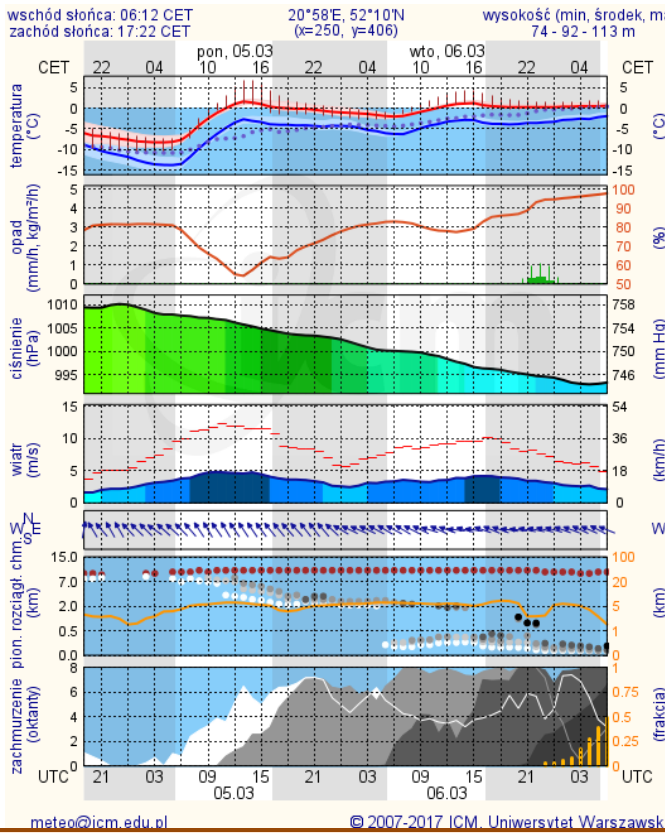
Rzeka Narew

		- Rzeka wolna		- Śrzyz		- Łód brzegowy		- Śrzyz i łód brzegowy		- Pokrywa lodowa		- Płonia i przetajny		- Spiętrzenia i podbitki		- Woda na lodzie		- Kra i łód brzegowy		- Zator		- Brak danych		- miejsce zatoru lodowego					
		P		S		W				P		S		W				P		S		W							
KOMUNIKAT NR 33[2017/2018] Z DNIA 02.03.2018 O WYSTĘPOWANIU ZJAWISK LODOWYCH NA NARWI																													
GRANICE ADMINISTRACYJNE		RZGW w Warszawie														RZGW w Białymstoku													
		Zarząd Zlewni w Dębem														Zarząd Zlewni w Ostrołęce													
WODOWSKAZ																ZAMBSKI KOSCELINE (81+000)		RÓŻAN (117+000)		OSTROŁĘKA (147+000)		NOWOGRÓD (180+000)		WIZNA (246+000)					
DOPŁYWY, MIEJSCA I CHARAKTERYSTYCZNE																													
KM																													
DATA		ZJAWISKA LODOWE																											
2018-01-16		20%		100%				50% / 10%						40% / 10%															
2018-01-17		20%		100%				60% / 10%						50%				20%				40%							
2018-01-18				100%				100%		20%						10%				20%									
2018-01-19				100%				20%																10%					
2018-01-22				100%				10%																					
2018-01-23				100%				10%																					
2018-01-24				100%				10%		10%												10%		20%					
2018-01-25				100%				10%		10%																			
2018-01-26				100%				10%																					
2018-01-29				100%																									
2018-01-30				10%		60%																							
2018-01-31																													
2018-02-01																													
2018-02-02																													
2018-02-05																													
2018-02-06																													
2018-02-07		20%		20%																20%									
2018-02-08				10%		10%		10%																					
2018-02-09				10%		10%		10%																					
2018-02-12				20%		R=50m																							
2018-02-13				30%		R=50m																							
2018-02-14				40%		R=50m																							
2018-02-15				40%		R=50m																							
2018-02-16				40%		R=50m																							
2018-02-19																													
2018-02-20																													
2018-02-21																													
2018-02-22				P 10%																									
2018-02-23				P 10%		30%		10%						20%															
2018-02-26		30%		100%				60%				40%				50%													
2018-02-27		40%		100%				60%				40%				60%													
2018-02-28		50%		100%				70%				50%				60%													
2018-03-01		50%		100%				60%				50%				60% / 20%		30% / 40%											
2018-03-02		40%		100%				60% / 10%		50%		60% / 20%		30% / 40%															

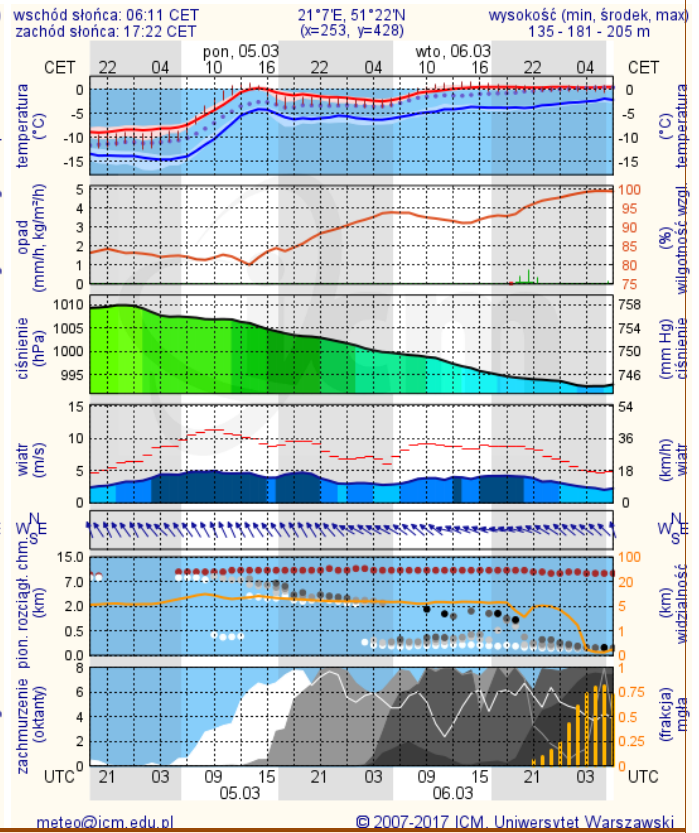
METEOROGRAMY

dla głównych miast województwa mazowieckiego:

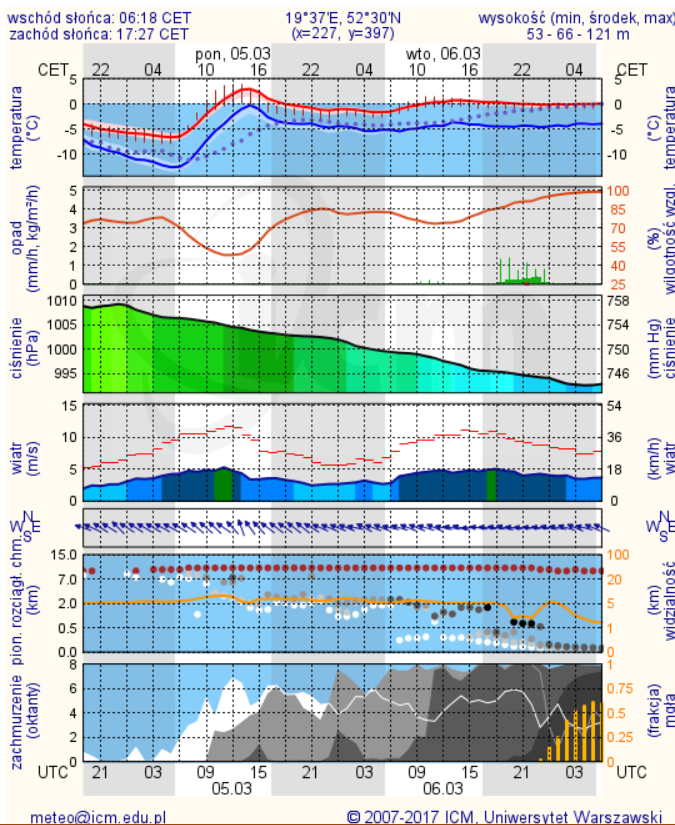
Warszawa



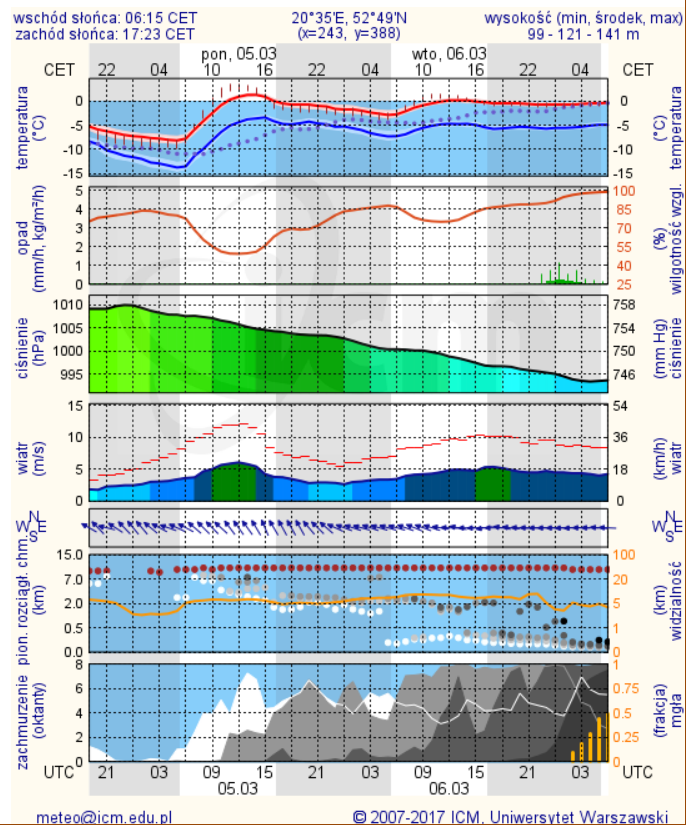
Radom



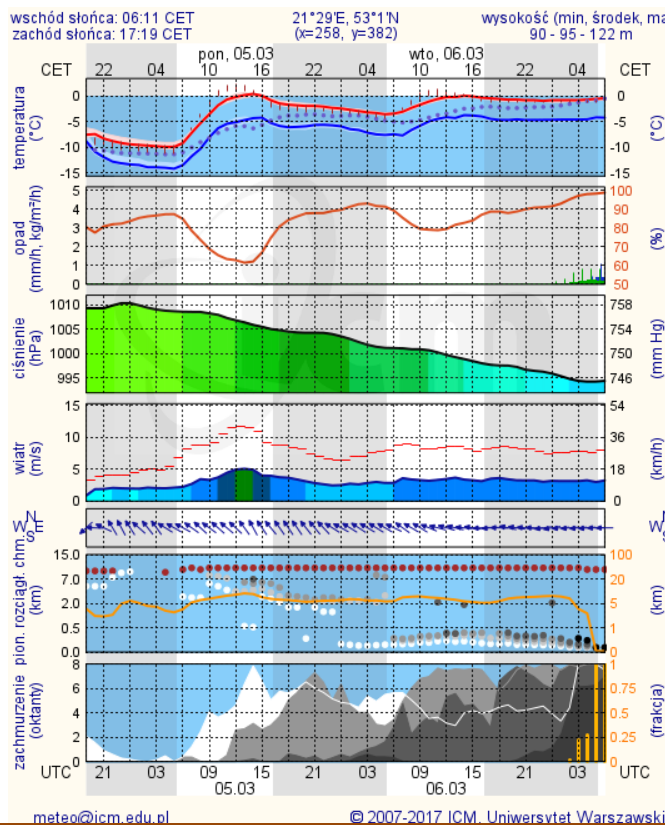
Płock



Ciechanów



Ostrołęka



Siedlce

