

BIULETYN INFORMACYJNY NR 60/2018
za okres od 01.03.2018 r. od godz. 7.00 do 02.03.2018 r. do godz. 7.00

piątek, dnia 02.03.2018 r.

Najważniejsze zdarzenia z minionej doby

1. **Wójt Gminy Nieporęt** (pow. legionowski) – odwołanie pogotowia przeciwpowodziowego
2. **Makówiec Duży**, ul. Nieznana 15 (pow. miński) – jedna ofiara śmiertelna, wychłodzenie organizmu.
3. **Płock**, Stary Most (pow. płocki) – próba samobójcza.
4. **Województwo mazowieckie** – Ostrzeżenie 1 stopnia PM2,5 i PM10.
5. **Warszawa**, ul. Podbiłę – pożar warsztatu samochodowego.
6. **Janki** (pow. pruszkowski) – rozpoznanie pirotechniczne w sklepie IKEA.
7. **Błonie** (pow. warszawski zach.) - pożar budynku mieszkalnego, jedna osoba ranna.
8. **Nadarzyn** (pow. pruszkowski) – 5 osób podtrutyh tlenkiem węgla.
9. **Warszawie**, ul. Górczewska – potrącenie pieszego ze skutkiem śmiertelnym.



ZESTAWIENIE DANYCH STATYSTYCZNYCH

Za okres: 01.03. – 02.03.2018 r.

	KOMENDA STOŁECZNA POLICJI	W analizowanym okresie	Od początku roku
	1) Odnotowano wypadków	3	275
2) Ofiary śmiertelne w wypadkach drogowych/ kolejowych/ lotniczych	1/0/0	17/3/0	
3) Osoby ranne w wypadkach drogowych/kolejowych/lotniczych	2/0/0	333/1/0	
4) Utonięcia /wychłodzenia	0/1	4/3	
	KOMENDA WOJEWÓDZKA POLICJI	W analizowanym okresie	Od początku roku
	1) Odnotowano wypadków	2	288
2) Ofiary śmiertelne w wypadkach drogowych/ kolejowych/ lotniczych	0/0/0	34/2/0	
3) Osoby ranne w wypadkach drogowych/kolejowych/lotniczych	2/0/0	326/0/0	
4) Utonięcia/wychłodzenia	0/0	1/5	
	KOMENDA WOJEWÓDZKA PAŃSTWOWEJ STRAŻY POŻARNEJ	W analizowanym okresie	Od początku roku
	1) Liczba pożarów	47	2159
2) Ofiary śmiertelne w pożarach/zaczadzenia	0/0	13/1	
3) Osoby ranne w pożarach/podtrute CO	2/0	96/8	

	NADWIŚLAŃSKI ODDZIAŁ STRAŻY GRANICZNEJ		W dniu 01.03.2018	Od 01.01.2018
	1) Ruch graniczny: schengen/non-schengen		14116/27177	1751140/964821
	2) Złożone wnioski o nadanie statusu uchodźcy		0	33
	3) Cudzoziemcy, którym odmówiono wjazdu do RP/zatrzymano		3/3	161/232

WYKAZ ZGROMADZEŃ PUBLICZNYCH I INNYCH WYDARZEŃ w dniu 02.03.2018 r.

00.00-24.00	zgromadzenie	ul. Matejki, teren skweru Francoisa Mitterranda	osoba prywatna	2-50	postępowanie uproszczone / "w obronie konstytucji" - będą rozstawione namioty wraz z pomocniczą infrastrukturą
09.00-20.00	zgromadzenie	zbiórka Al. Ujazdowskie 1/3, przed siedzibą Prezesa Rady Ministrów, przemarsz na ul. Wiejską 12A (siedziba partii Platforma Obywatelska), dalej przed gmach Sejmu RP przy ul. Wiejskiej 4/6/8, a następnie przed Pałac Prezydencki przy ul. Krakowskie Przedmieście 48/50	osoba prywatna	do 11	bojkot "KOD-u" - domaganie się reform od Rządu, Prezydenta
19.00-20.00	zgromadzenie	ul. Krakowskie Przedmieście 64, przed Domem Polonii	osoba prywatna	ok. 100	postępowanie uproszczone / wyraz troski o stan moralny narodu polskiego

ASF – AFRYKAŃSKI POMÓR ŚWIŃ	
Ogniska ASF trzody chlewnej	Liczba ognisk
	10
Przypadki ASF dzików	Liczba przypadków
	431

ALARMY/POGOTOWIA PRZECIWPOWODZIOWE				
Nazwa organu ogłaszającego i odwołującego	Obszar obowiązywania	Pogotowie/alarm przeciwpowodziowy	Data i godzina wprowadzenia	Data i godzina odwołania
Wójt Gminy Czosnów	Gmina Czosnów (pow. nowodworski)	ALARM	04.01.2018 r. od godz. 09:00	Obowiązuje
Wójt Gminy Nieporęt	Gmina Nieporęt (pow. legionowski)	POGOTOWIE	17.01.2018 r. od godz. 08:00	Odwołano 28.02.2018 r. o godz. 12:00

JAKOŚĆ POWIETRZA

Wyniki pomiarów zanieczyszczeń powietrza za minioną dobę [w $\mu\text{g}/\text{m}^3$] na automatycznych stacjach WIOŚ w Warszawie

Wybierz datę: 2018-03-01, Cz Zestawienie dobowe (średnie)- Stacje automatyczne

Stacja	Pomiar	PM10 [$\mu\text{g}/\text{m}^3$]	PM2.5 [$\mu\text{g}/\text{m}^3$]	O ₃ [$\mu\text{g}/\text{m}^3$]		NO ₂ [$\mu\text{g}/\text{m}^3$]	SO ₂ [$\mu\text{g}/\text{m}^3$]	CO [$\mu\text{g}/\text{m}^3$]		C ₆ H ₆ [$\mu\text{g}/\text{m}^3$]
		Pył zawieszony PM10 S24h	Pył zawieszony PM 2.5 S24h	S24h	S8max	Dwutlenek azotu S24h	Dwutlenek siarki S24h	Tlenek węgla S24h	S8max	Benzen S24h
Belsk-IGFPAN				50	67.5	21.3	5.4	473	597	
Granica-KPN				43	55.5	5.3	2.2			
Guty Duże				58.2	64.2	3.1	3.9			
Konstancin-Jeziorna		44	31.2	37.8	56.9	9.9	-1.8	626	862	
Legionowo-Zegrzyńska			34.8	38.6	51.9	18	5.3			
Otwock-Brzozowa			72.6	43.9	67.5	22.8	10	979	1590	
Piastów-Pułaskiego			38.2	23.7	34.7	40.7	11.5			
Płock-Gimnazjum				40.4	51.8	22.4	5.3	297	405	1.1
Płock-Reja		63.8	33.9	39.9	55.1	27.8	6.8	593	781	1.9
Radom-Tochtermana		87.5	57.6	36	47.4	29.8	6.7	976	1278	1.9
Siedlce-Konarskiego		74.5	69.5							
Warszawa-Komunikacyjna		40.6	32.4			36.9		909	1024	2.1
Warszawa-Marszałkowska		82	43.3			40.8		1556	1674	
Warszawa-Podleśna				37.2	49.4					
Warszawa-Targówek		38.6	27.8	34.3	47.3	28.5	5.2			
Warszawa-Ursynów		38.1	26.6	35.8	42.6	35.4	6.1			
Zyrardów-Roosevelta		115.3	66							

PROGNOZA JAKOŚCI POWIETRZA NA DZIŚ

Śred. 24h

Max 1h

1h*

Indeks jakości powietrza

- Bardzo dobry
- Dobry
- Umiarkowany
- Dostateczny
- Zły
- Bardzo zły

Warunki meteorologiczne

Temperatura powietrza -12 °C

Prędkość i kierunek wiatru NEE
2.7 m/s

Opad atmosferyczny ***

Poziomy jakości powietrza

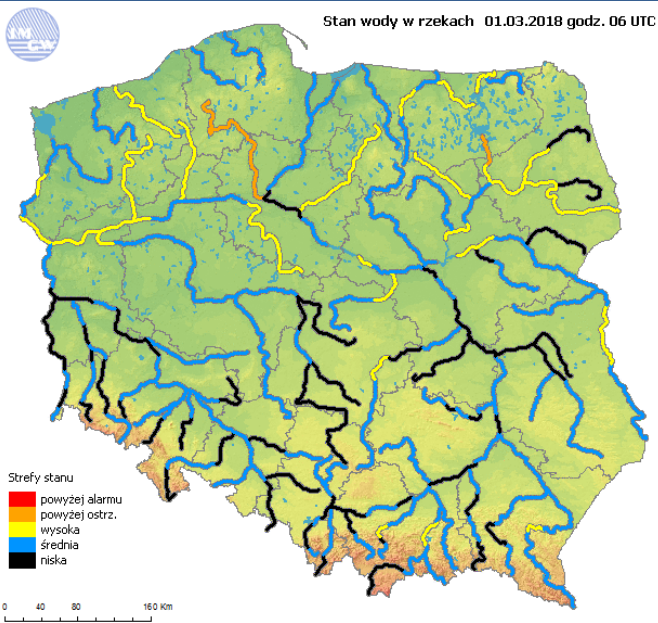
- Bardzo dobry
- Dobry
- Umiarkowany
- Dostateczny
- Zły
- Bardzo zły

Więcej informacji o poziomach i indeksie jakości powietrza znajdziesz w zakładkach [Skala jakości powietrza](#) oraz [Indeks jakości powietrza](#)

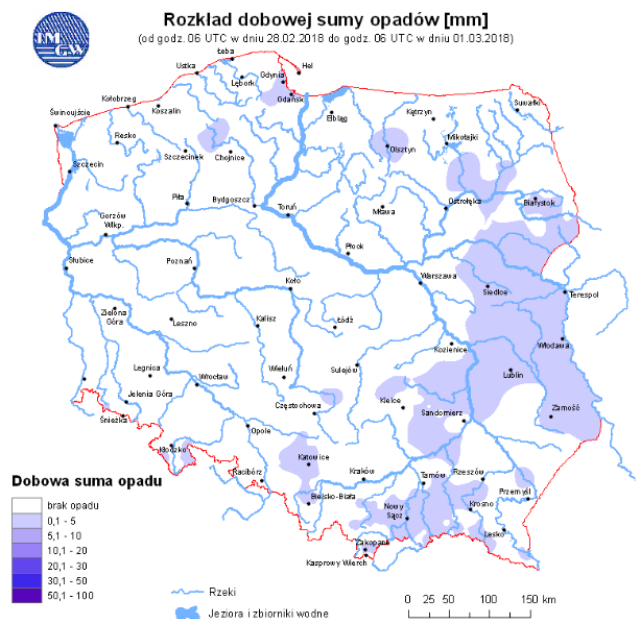
* Ze względów technicznych mapa dynamiczna może działać wolniej.

INFORMACJE HYDROLOGICZNO - METEOROLOGICZNE

Stan wody w rzekach



Rozkład dobowej sumy opadów



Prognoza pogody dla Polski na dziś



Prognoza pogody dla Polski na jutro



Ostrzeżenia METEO

Ostrzeżenia HYDRO

1 OSTRZEŻENIE Nr 6
• Silny mróz/1

K K 

Obszar: województwo mazowieckie

Ważność: od 2018-02-24 23:00:00 do 2018-03-02 10:00:00

Przebieg: Prognozuje się temperaturę minimalną w nocy od -16°C do -13°C. Temperatura maksymalna w dzień od -10°C do -7°C. Wiatr o średniej prędkości od 10 km/h do 25 km/h.

Prawdopodobieństwo: 90% (Silny mróz)

Uwagi: Brak.

Czas wydania: 2018-02-24 21:59:00

Synoptyk IMGW-PIB: Szymon Ogórek

Biuro: Biuro Prognoz Meteorologicznych i Komeracyjnych w Warszawie

K Komunikat Nr 6
• Silny mróz/1

Obszar: Województwo mazowieckie

Sytuacja meteorologiczna: Na obszarze województwa temperatura minimalna w nocy 28.02/01.03 wyniosła od -19,4°C w Siedlcach do -14,1°C w Warszawie-Filtrach. Prognozuje się, że temperatura maksymalna dzisiaj wyniesie od -10°C do -8°C.

Uwagi: Komunikat przygotowano na podstawie danych z systemów teledetekcji atmosfery oraz sieci pomiarowo-obszernych IMGW-PIB. Lokalnie zjawiska mogą mieć inny przebieg niż opisany.

Czas wydania: 2018-03-01 07:33:00

Synoptyk IMGW-PIB: Szymon Ogórek

K Komunikat Nr 7
• Silny mróz/1

Obszar: Województwo mazowieckie

Sytuacja meteorologiczna: O godzinie 00:00 temperatura w Kozienicach wyniosła -19,6°C. Na pozostałym obszarze województwa temperatura obecnie wynosi od -18°C na południu i wschodzie do -13°C na zachodzie i w centrum. W ciągu nocy temperatura dalej będzie powoli się obniżać. Prognozowana temperatura minimalna w nocy 01/02.03 wynosi od -22°C na południu do -16°C na północy.

Uwagi: Komunikat przygotowano na podstawie danych z systemów teledetekcji atmosfery oraz sieci pomiarowo-obszernych IMGW-PIB. Lokalnie zjawiska mogą mieć inny przebieg niż opisany.

Czas wydania: 2018-03-02 00:53:00

Synoptyk IMGW-PIB: Michał Folwarski

Biuro: Biuro Prognoz Meteorologicznych i Komeracyjnych w Warszawie

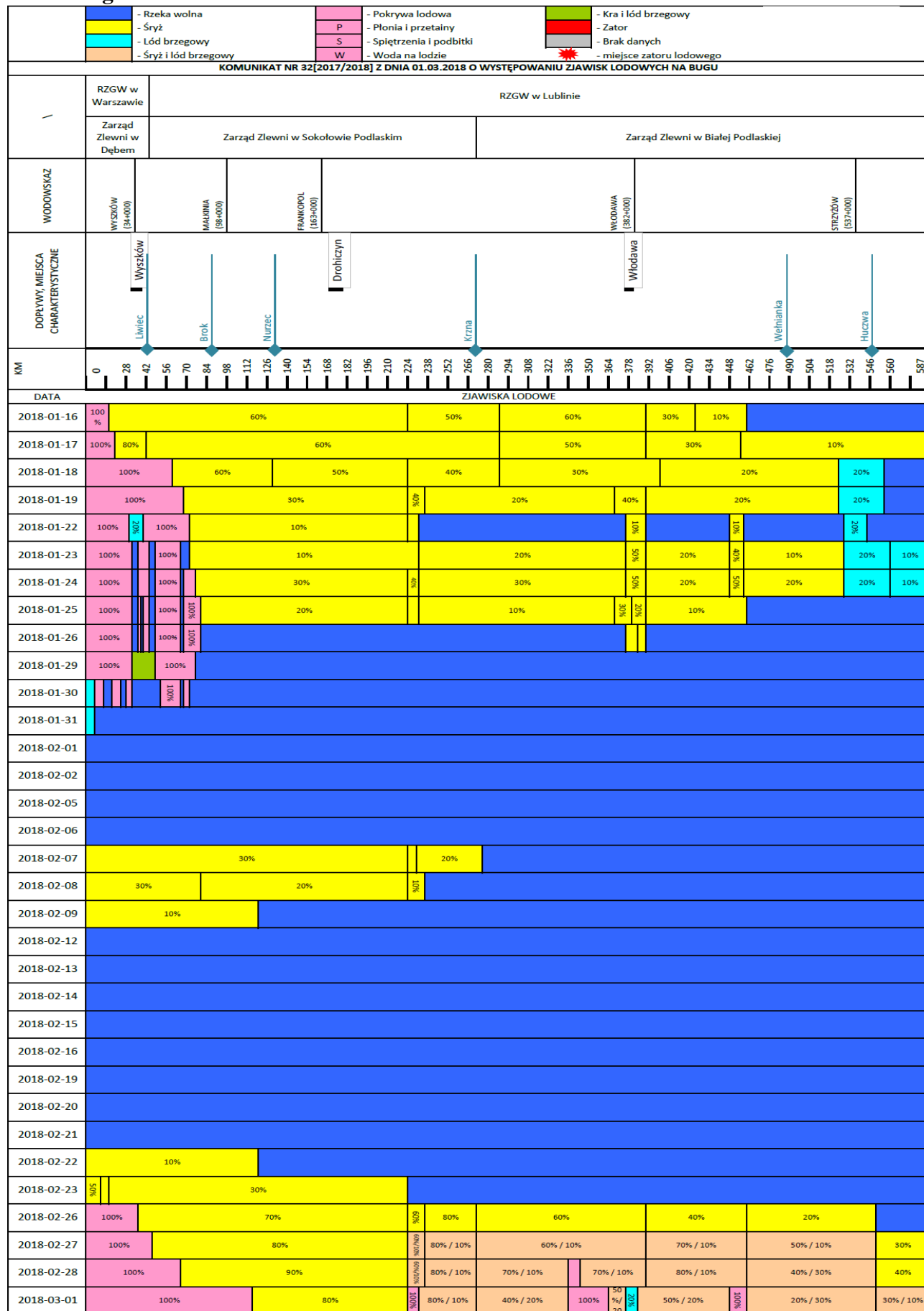
BRAK

ZJAWISKA LODOWE

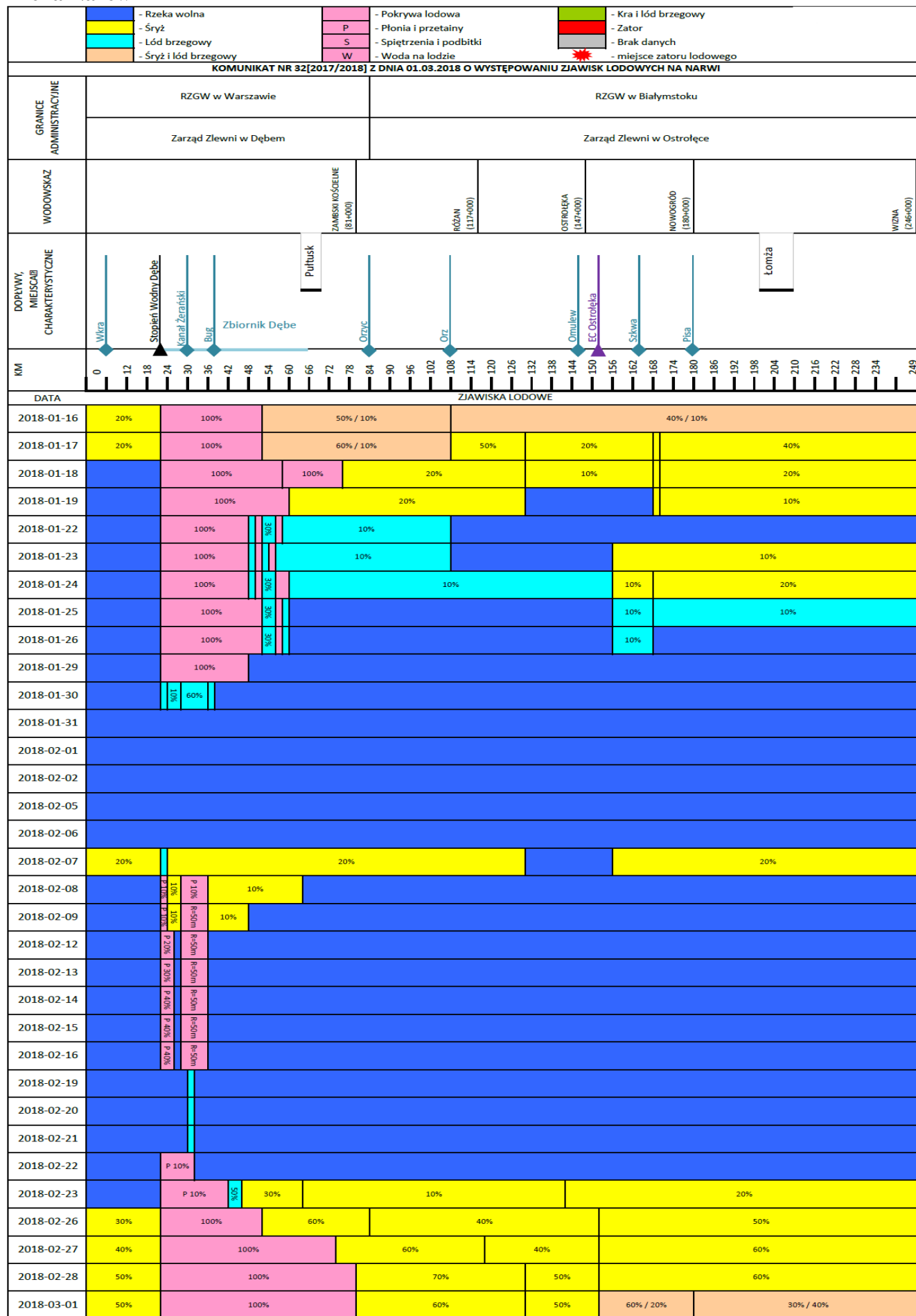
Rzeka Wisła

		-	-	-	P	S	W	-	-	-	-	-																																				
		- Rzeka wolna			- Pokrywa lodowa			- Kra i lód brzegowy			- lodolamacze																																					
		- Śryż			- Płonia i przetainy			- Zator																																								
		- Lód brzegowy			- Spiętrzenia i podbitki			- Brak danych																																								
		- Śryż i lód brzegowy			- Woda na lodzie			- miejsce zatoru lodowego																																								
KOMUNIKAT NR 32[2017/2018] Z DNIA 01.03.2018 O WYSTĘPOWANIU ZJAWISK LODOWYCH NA WIŚLE																																																
GRANICE ADMINISTRACYJNE	Zarząd Zlewni w Radomiu				Zarząd Zlewni w Warszawie				Zarząd Zlewni we Włocławku																																							
	N.W. Annapol	N.W. Lipisko	N.W. Zwoleń	N.W. Puławy	N.W. Kozienice	N.W. Garwolin	N.W. Góra Kalwaria	N.W. Żerań	N.W. Wyszogród	N.W. Płock	N.W. Włocławek																																					
WODOWSKAZ	ANAPOL (281+400)				PUŁAWY (372+000)				WŁOCŁAWEK (679+000)																																							
DOPŁYWY, MIEJSCA CHARAKTERYSTYCZNE	Kamienka				Puławy				Wyszogród																																							
KM	295	311	319	327	335	343	351	359	367	375	383	391	399	407	415	423	431	439	447	455	463	471	479	487	495	503	511	519	527	535	543	551	559	567	575	583	591	599	607	615	623	631	639	647	655	663	671	684
DATA	ZJAWISKA LODOWE																																															
2018-01-16	10%				80%				50%				30%				10%																															
2018-01-17	10%		20%		30%				40%																																							
2018-01-18					10%				20%				40%				100%																															
2018-01-19									10%				100%																																			
2018-01-22													10%				100%																															
2018-01-23									10%				20%				100%																															
2018-01-24									10%				50%				100%																															
2018-01-25																	W																															
2018-01-26																	W																															
2018-01-29																	W																															
2018-01-30																																																
2018-01-31																																																
2018-02-01																																																
2018-02-02																																																
2018-02-05																																																
2018-02-06																																																
2018-02-07									10%																																							
2018-02-08									10%				40%				70%																															
2018-02-09													50%				70%																															
2018-02-12																	P 20%																															
2018-02-13																	P 40%																															
2018-02-14													50%				100%																															
2018-02-15													50%				30%																															
2018-02-16																	10%																															
2018-02-19																																																
2018-02-20																																																
2018-02-21																																																
2018-02-22																																																
2018-02-23																																																
2018-02-26	30% / 10%		40% / 10%		40%		50%		40%		60%		100%																																			
2018-02-27	40% / 10%		50% / 10%		50%		60%		50%		80%		100%		1-11cm / 100%																																	
2018-02-28	50% / 10%		30%		50%		60%		70%		60%		90%		80%		50%		100%		12-13cm / 100%																											
2018-03-01	50% / 40%		100%		30%		100%		10%		30% / 20%		30% / 10%		90%		80%		100%		13-15cm / 100%																											

Rzeka Bug



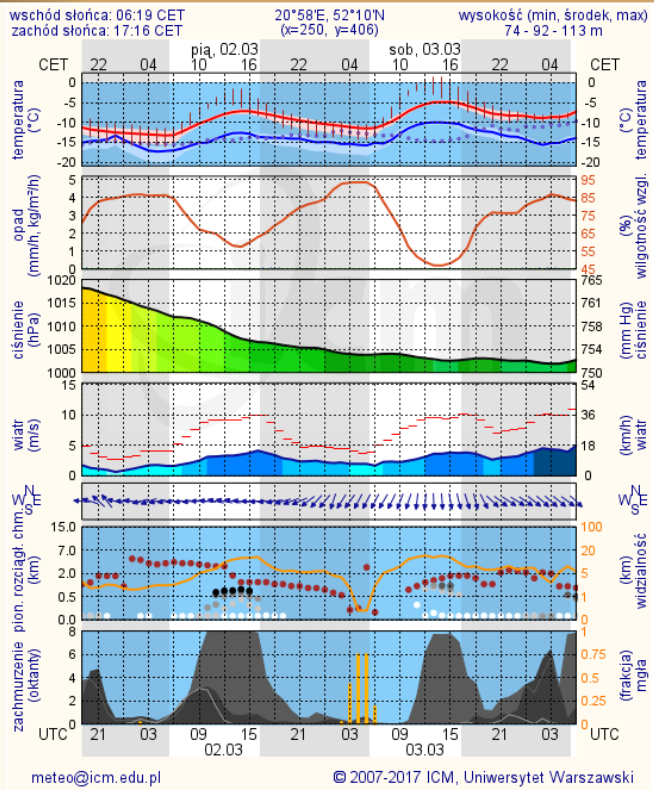
Rzeka Narew



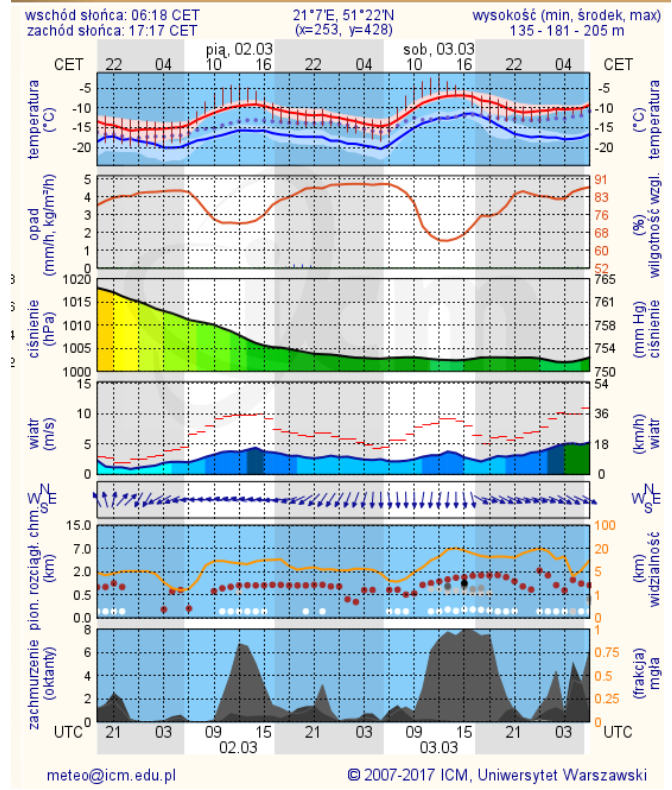
METEOROGRAMY

dla głównych miast województwa mazowieckiego:

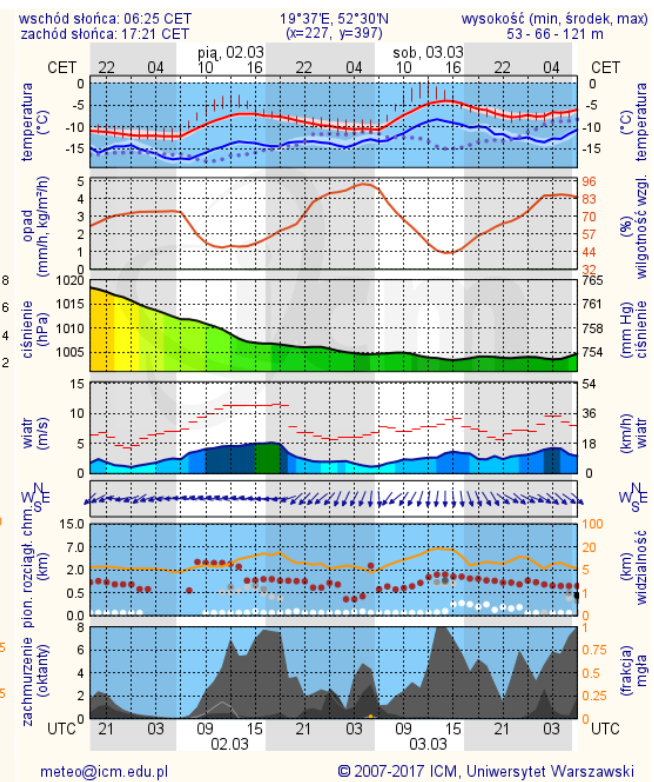
Warszawa



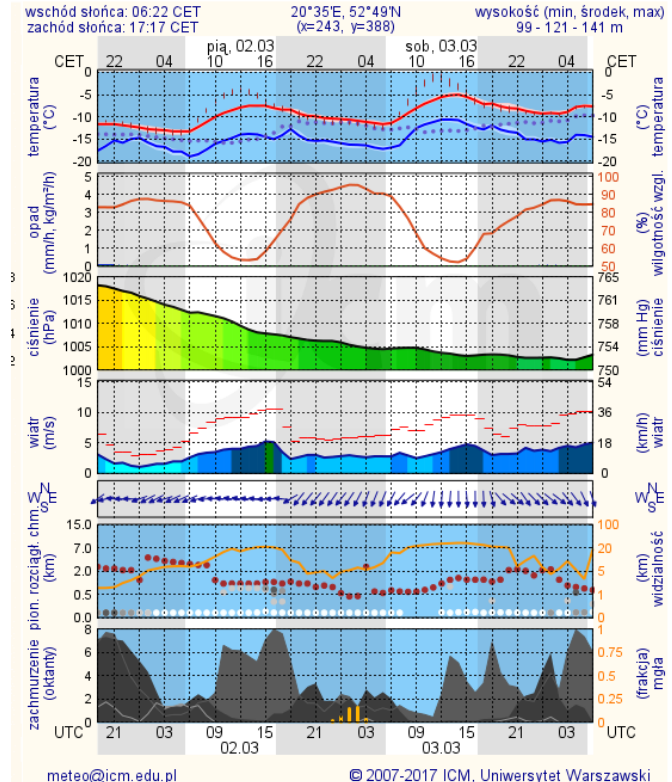
Radom



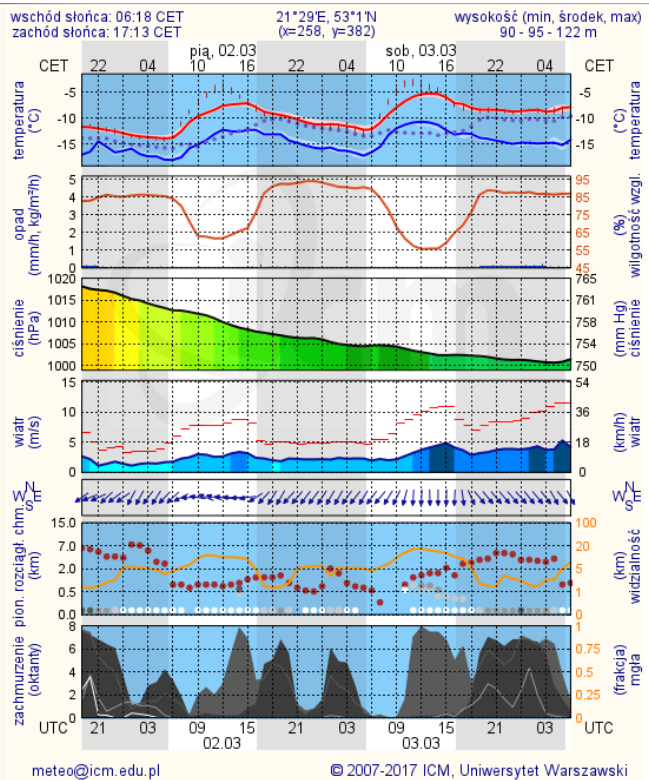
Płock



Ciechanów



Ostrołęka



Siedlce

