

BIULETYN INFORMACYJNY NR 56/2018
za okres od 25.02.2018 r. od godz. 7.00 do 26.02.2018 r. do godz. 7.00

poniedziałek, dnia 26.02.2018 r.



Najważniejsze zdarzenia z minionej doby

1. **Ostrzeżenie** meteorologiczne dla woj. mazowieckiego – silne mrozy.
2. **Pękawka** powiat ciechanowski – jedna ofiara śmiertelna na skutek wychłodzenia organizmu.
3. **Kamion** powiat sochaczewski – DK 50 wypadek drogowy dwie ofiary śmiertelne.
4. **Bartodzieje** powiat radomski – szlak KM8 potrącenie człowieka ze skutkiem śmiertelnym.

ZESTAWIENIE DANYCH STATYSTYCZNYCH

Za okres: 25.02. – 26.02.2018 r.

	KOMENDA STOŁECZNA POLICJI	W analizowanym okresie	Od początku roku
	1) Odnotowano wypadków	2	262
	2) Ofiary śmiertelne w wypadkach drogowych/ kolejowych/ lotniczych	0/0/0	15/3/0
	3) Osoby ranne w wypadkach drogowych/kolejowych/lotniczych	2/0/0	321/1/0
	4) Utonięcia /wychłodzenia	0/0	4/0
	KOMENDA WOJEWÓDZKA POLICJI	W analizowanym okresie	Od początku roku
	1) Odnotowano wypadków	1	269
	2) Ofiary śmiertelne w wypadkach drogowych/ kolejowych/ lotniczych	0/0/0	32/1/0
	3) Osoby ranne w wypadkach drogowych/kolejowych/lotniczych	1/0/0	306/0/0
	4) Utonięcia/wychłodzenia	0/0	1/1
	KOMENDA WOJEWÓDZKA PAŃSTWOWEJ STRAŻY POŻARNEJ	W analizowanym okresie	Od początku roku
	1) Liczba pożarów	35	1803
	2) Ofiary śmiertelne w pożarach/zaczadzenia	0/0	11/2
	3) Osoby ranne w pożarach/podtrute CO	1/0	69/3
	NADWIŚLAŃSKI ODDZIAŁ STRAŻY GRANICZNEJ	W dniu 25.02.2018	Od 01.01.2018
	1) Ruch graniczny: schengen/non-schengen	30683/19688	1676310/935543
	2) Złożone wnioski o nadanie statusu uchodźcy	0	30
	3) Cudzoziemcy, którym odmówiono wjazdu do RP/zatrzymano	2/0	151/219

WYKAZ ZGROMADZEŃ PUBLICZNYCH I INNYCH WYDARZEŃ w dniu 26.02.2018 r.

0.00-23.59	zgromadzenie	ul. Matejki, teren skweru Francois Mitterranda	osoba prywatna	2-50	postępowanie uproszczone / "w obronie konstytucji" - będą rozstawione namioty wraz z pomocniczą infrastrukturą
11.00-13.00	zgromadzenie	ul. Marszałkowska 82, Sąd Rejonowy dla Warszawy Śródmieścia	osoba prywatna	20	postępowanie uproszczone / apelowanie do sędziów o to, by nie kandydowali do KRS, nie będzie wręczania petycji
12.00-13.00	zgromadzenie	ul. Rakowiecka 19, przed Ambasadą Turcji	osoba prywatna	50	postępowanie uproszczone / protest Towarzystwa Dziennikarskiego po skazaniu tureckich dziennikarzy na dożywocie
16.30-19.00	zgromadzenie	<u>zbiórka</u> : ul. Nowy Świat 35, przed siedzibą Zarządu Głównego Polskiego Związku Łowieckiego, <u>przemarsz</u> ulicami: Nowy Świat, Plac Trzech Krzyży, Wiejska, przed gmach Sejmu RP	osoba prywatna	ok. 300	zwrócenie uwagi na problemy związane z nowelizacją prawa łowieckiego
18.00-20.00	zgromadzenie	ul. Belwederska 49, przed Ambasadą Rosyjską	osoba prywatna	ok. 50	postępowanie uproszczone / obrona więźniów politycznych przetrzymywanych w Rosji
22.00-06.00	zgromadzenie	Al. Ujazdowskie 1/3, przed Kancelarią Prezesa Rady Ministrów	osoba prywatna	ok. 3	postępowanie uproszczone / promowanie wartości demokratycznych

ASF – AFRYKAŃSKI POMÓR ŚWIŃ	
Ogniska ASF trzody chlewnej	Liczba ognisk
	10
Przypadki ASF dzików	Liczba przypadków
	422

ALARMY/POGOTOWIA PRZECIWPOWODZIOWE				
Nazwa organu ogłaszającego i odwołującego	Obszar obowiązywania	Pogotowie/alarm przeciwpowodziowy	Data i godzina wprowadzenia	Data i godzina odwołania
Wójt Gminy Czosnów	Gmina Czosnów (pow. nowodworski)	ALARM	04.01.2018 r. od godz. 09.00	Obowiązuje
Wójt Gminy Nieporęt	Gmina Nieporęt (pow. legionowski)	POGOTOWIE	17.01.2018 r. od godz. 08:00	Obowiązuje

JAKOŚĆ POWIETRZA

Wyniki pomiarów zanieczyszczeń powietrza za minioną dobę [w $\mu\text{g}/\text{m}^3$] na automatycznych stacjach WIOŚ w Warszawie

Wybierz datę: 2018-02-25, Nd Zestawienie dobowe (średnie)- Stacje automatyczne

Stacja	Pomiary	PM10 [$\mu\text{g}/\text{m}^3$]	PM2.5 [$\mu\text{g}/\text{m}^3$]	O ₃ [$\mu\text{g}/\text{m}^3$]		NO ₂ [$\mu\text{g}/\text{m}^3$]	SO ₂ [$\mu\text{g}/\text{m}^3$]	CO [$\mu\text{g}/\text{m}^3$]		C ₆ H ₆ [$\mu\text{g}/\text{m}^3$]
		Pył zawieszony PM10 S24h	Pył zawieszony PM 2.5 S24h	S24h	S8max	Dwutlenek azotu S24h	Dwutlenek siarki S24h	Tlenek węgla S24h	S8max	Benzen S24h
Belsk-IGFPAN				62.4	70.9	12.7	8.3	354	379	
Granica-KPN				56.3	67.6	1.1	0.8			
Guty Duże				67.1	72	0.9	1.4			
Konstancin-Jeziorna		30	23.8	59	65.3	3.7	8	354	390	
Legionowo-Zegrzyńska			20.1	59.6	66.3	4.9	3.8			
Otwock-Brzozowa			39	64.8	75.5	10.5	7.1	583	703	
Piastów-Pułaskiego			25.8	44.6	54.1	20.1	10.1			
Płock-Gimnazjum				54.7	60.7	5.3	2.8	195	251	0.5
Płock-Reja		28.8	21.5	59	66	10.4	3.3	331	371	0.9
Radom-Tochtermana		56.2	36.7	46.9	59.2	21.1	6.1	762	865	1.1
Siedlce-Konarskiego		39	37.3							
Warszawa-Komunikacyjna		51.9	31.3			25.2		755	818	1.6
Warszawa-Marszałkowska		85.8	41.7			26.4		1334	1396	
Warszawa-Podleśna				60.9	67.5					
Warszawa-Targówek		26.6	20.4	54	61.1	13.4	3.7			
Warszawa-Ursynów		31.2	23.5	51.7	56.6	22.5	2.8			
Żyrardów-Roosevelta		40.8	28.7							

PROGNOZA JAKOŚCI POWIETRZA NA DZIŚ

Śred. 24h

Max 1h

1h*

Indeks jakości powietrza

- Bardzo dobry
- Dobry
- Umiarkowany
- Dostateczny
- Zły
- Bardzo zły

Warunki meteorologiczne

Temperatura powietrza -12 °C

Prędkość i kierunek wiatru NNE 3.7 m/s

Opad atmosferyczny ***

Poziomy jakości powietrza

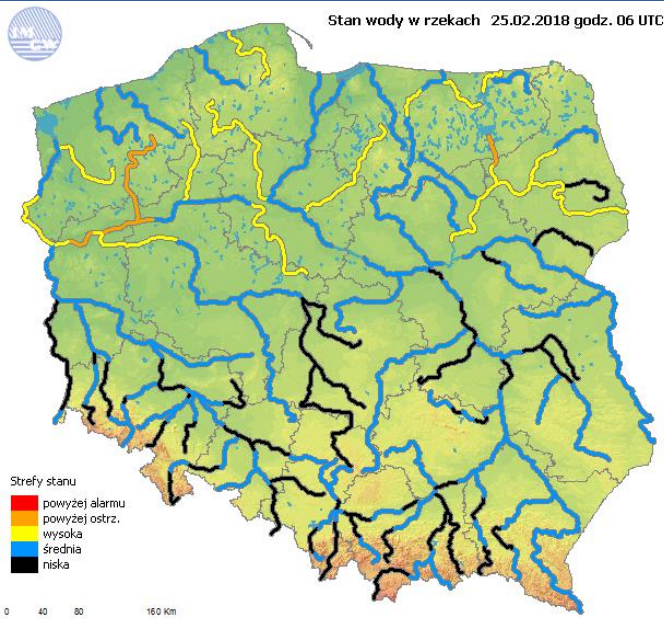
- Bardzo dobry
- Dobry
- Umiarkowany
- Dostateczny
- Zły
- Bardzo zły

Więcej informacji o poziomach i indeksie jakości powietrza znajdziesz w zakładkach [Skala jakości powietrza](#) oraz [Indeks jakości powietrza](#)

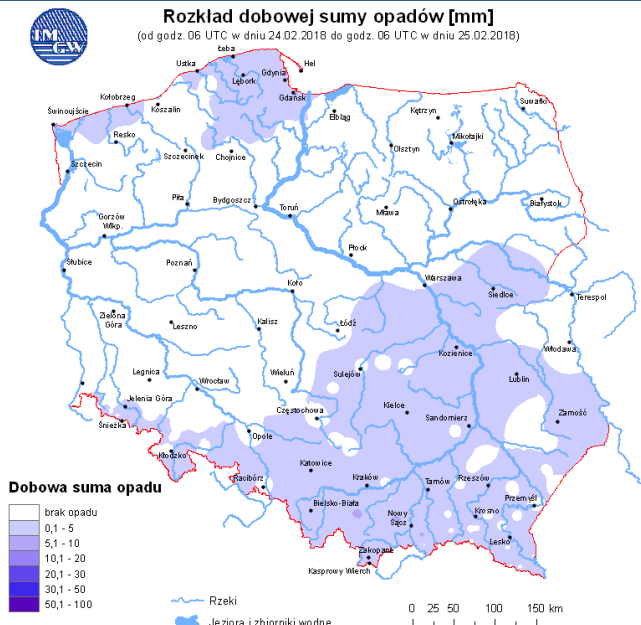
* Ze względów technicznych mapa dynamiczna może działać wolniej.

INFORMACJE HYDROLOGICZNO - METEOROLOGICZNE

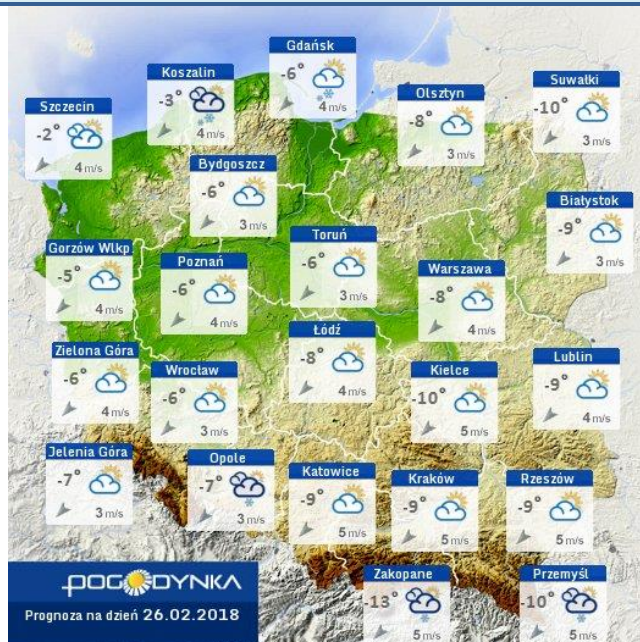
Stan wody w rzekach



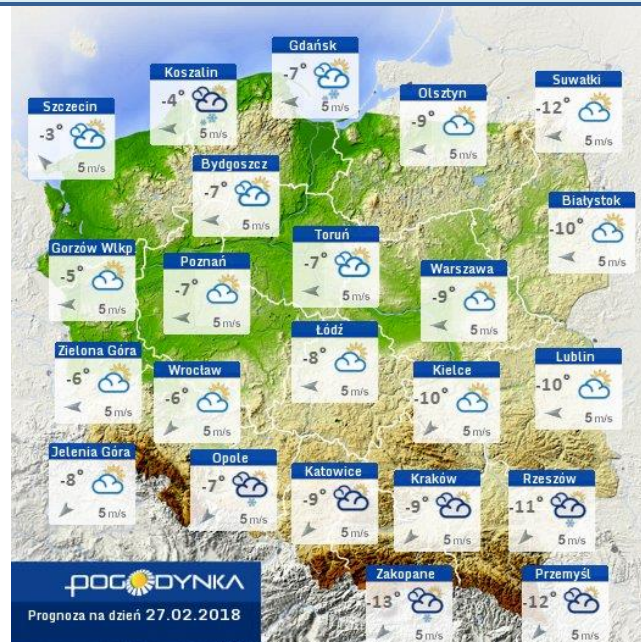
Rozkład dobowej sumy opadów



Prognoza pogody dla Polski na dziś



Prognoza pogody dla Polski na jutro



Ostrzeżenia METEO

1

OSTRZEŻENIE Nr 6
• Silny mróz/1



Obszar: województwo mazowieckie

Ważność: od 2018-02-24 23:00:00 do 2018-03-02 10:00:00

Przebieg: Prognozuję się temperaturę minimalną w nocy od -16°C do -13°C. Temperatura maksymalna w dzień od -10°C do -7°C. Wiatr o średniej prędkości od 10 km/h do 25 km/h.

Prawdopodobieństwo: 90% (Silny mróz)

Uwagi: Brak.

Czas wydania: 2018-02-24 21:59:00

Synoptyk IMGW-PIB: Szymon Ogórek

Biuro: Biuro Prognoz Meteorologicznych i Komercyjnych w Warszawie

Ostrzeżenia HYDRO

BRAK

ZJAWISKA LODOWE

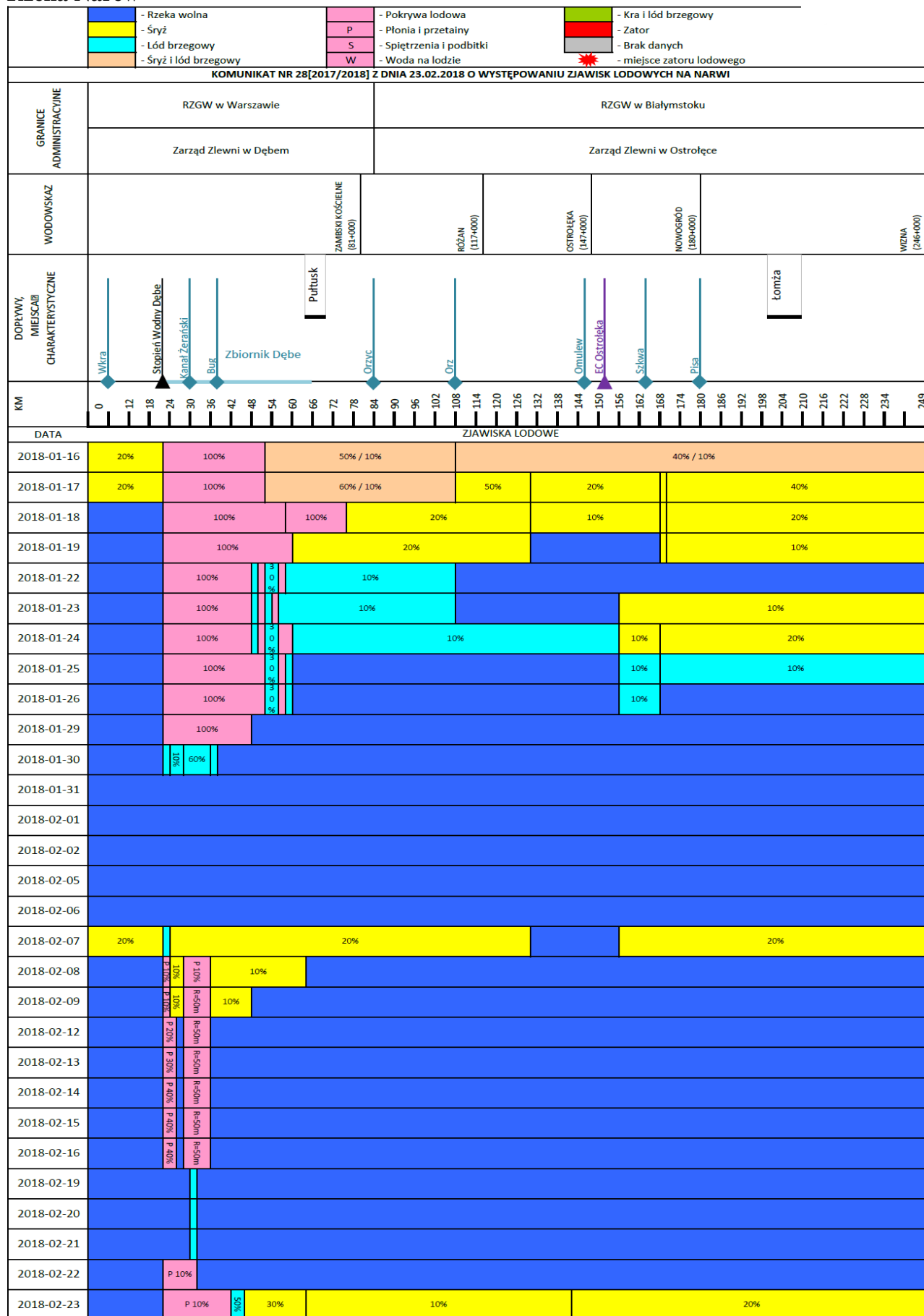
Rzeka Wisła

		- Rzeka wolna	- Śryż	- Łódź brzegowy	- Śryż i łódź brzegowy	P	S	W	- Kra i lód brzegowy	- Zator	- Brak danych	★	- lodolamacze																																		
KOMUNIKAT NR 28[2017/2018] Z DNIA 23.02.2018 O WYSTĘPOWANIU ZJAWISK LODOWYCH NA WIŚLE																																															
GRANICE ADMINISTRACYJNE	Zarząd Zlewni w Radomiu					Zarząd Zlewni w Warszawie					Zarząd Zlewni we Włocławku																																				
	N.W. Annapol	N.W. Lipieko	N.W. Zwoleń	N.W. Puławy	N.W. Koźnice	N.W. Garwolin	N.W. Góra Kalwaria	N.W. Żerań			N.W. Wyszogród	N.W. Plock	N.W. Włocławek																																		
WODOWSKAZ																																															
	ANNAPOL (298+400)			PUŁAWY (372+000)		DĘBLIN (394+000)				WARSZAWA (513+000)		MODLIN (552+000)		WYSZOGRÓD (587+000)	KĘPA POLSKA (607+000)	WŁOCŁAWEK (679+000)																															
DOPŁYWY, MIEJSCA CHARAKTERYSTYCZNE																																															
KM	295	311	319	327	335	343	351	359	375	383	391	399	407	415	423	431	439	447	455	463	471	479	487	495	503	511	519	527	535	543	551	559	567	575	583	591	599	607	615	623	631	639	647	655	663	671	684
DATA	ZJAWISKA LODOWE																																														
2018-01-16	10%																				80%					50%					30%																
2018-01-17	10%																				30%										40%																
2018-01-18																					10%															20%											
2018-01-19																															10%																
2018-01-22																															10%																
2018-01-23																															10%																
2018-01-24																															10%																
2018-01-25																																															
2018-01-26																																															
2018-01-29																																															
2018-01-30																																															
2018-01-31																																															
2018-02-01																																															
2018-02-02																																															
2018-02-05																																															
2018-02-06																																															
2018-02-07																															10%																
2018-02-08																															10%																
2018-02-09																															10%																
2018-02-12																															10%																
2018-02-13																															10%																
2018-02-14																															10%																
2018-02-15																															10%																
2018-02-16																															10%																
2018-02-19																																															
2018-02-20																																															
2018-02-21																																															
2018-02-22																																															
2018-02-23																																															

Rzeka Bug

		- Rzeka wolna		- Szyż		- Łódź brzegowy		- Szyż i łódź brzegowy		- Pokrywa lodowa		- Płonia i przetainy		- Spiętrzenia i podbitki		- Woda na lodzie		- Kra i lód brzegowy		- Zator		- Brak danych		- miejsce zatoru lodowego										
		P		S		W		*																										
KOMUNIKAT NR 28[2017/2018] Z DNIA 23.02.2018 O WYSTĘPOWANIU ZJAWISK LODOWYCH NA BUGU																																		
		RZGW w Warszawie										RZGW w Lublinie																						
		Zarząd Zlewni w Dębem					Zarząd Zlewni w Sokółce Podlaskiej										Zarząd Zlewni w Białej Podlaskiej																	
WODOWSKAZ		WYSZKÓW (34+000)					MAKINA (98+000)					FRANKOPOL (163+000)					WŁODAWA (382+000)					STRZYZÓW (537+000)												
DOPŁYWY; MIEJSCA CHARAKTERYSTYCZNE		Liwiec		Wyszaków		Brok		Nurzec		Drohiczyn		Krzna		Włodawa		Wehianka		Huczwa																
KM		0 28 42 56 70 84 98 112 126 140 154 168 182 196 210 224 238 252 266 280 294 308 322 336 350 364 378 392 406 420 434 448 462 476 490 504 518 532 546 560 587																																
DATA		ZJAWISKA LODOWE																																
2018-01-16		100% 60% 50% 60% 30% 10%																																
2018-01-17		100% 80% 60% 50% 30% 10%																																
2018-01-18		100% 60% 50% 40% 30% 20% 20%																																
2018-01-19		100% 30% 40% 20% 40% 20%																																
2018-01-22		100% 20% 100% 10% 10% 10% 20%																																
2018-01-23		100% 100% 10% 20% 50% 20% 40% 10% 20% 10%																																
2018-01-24		100% 100% 30% 40% 30% 50% 20% 50% 20% 20% 10%																																
2018-01-25		100% 100% 100% 10% 20% 10% 30% 20% 10%																																
2018-01-26		100% 100% 100% 10%																																
2018-01-29		100% 100%																																
2018-01-30		100%																																
2018-01-31																																		
2018-02-01																																		
2018-02-02																																		
2018-02-05																																		
2018-02-06																																		
2018-02-07		30% 20%																																
2018-02-08		30% 20% 10%																																
2018-02-09		10%																																
2018-02-12																																		
2018-02-13																																		
2018-02-14																																		
2018-02-15																																		
2018-02-16																																		
2018-02-19																																		
2018-02-20																																		
2018-02-21																																		
2018-02-22		10%																																
2018-02-23		30%																																

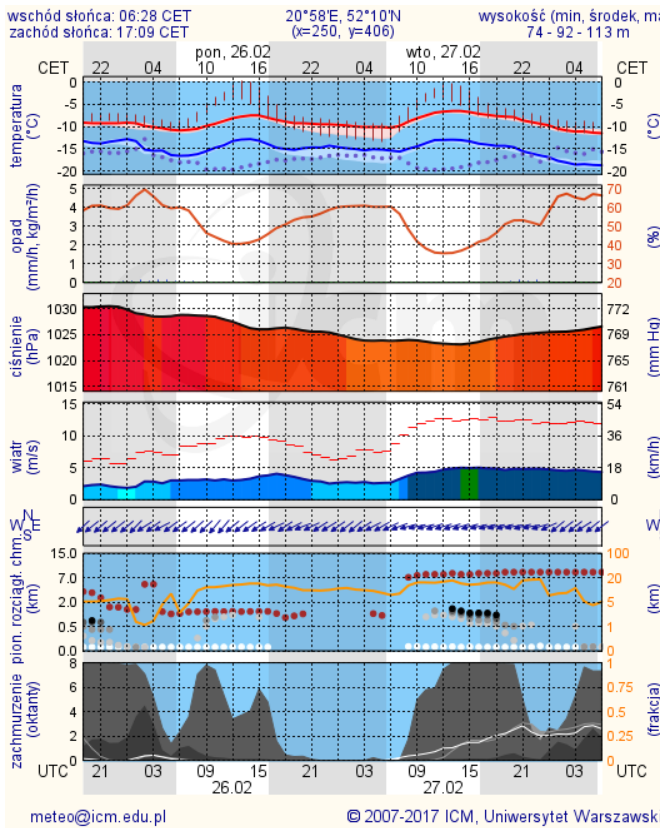
Rzeka Narew



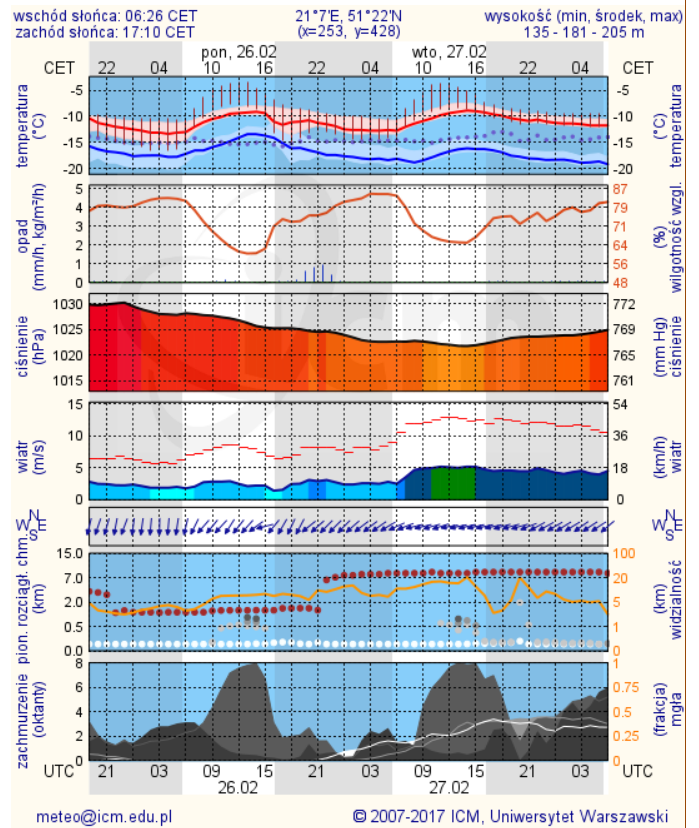
METEOROGRAMY

dla głównych miast województwa mazowieckiego:

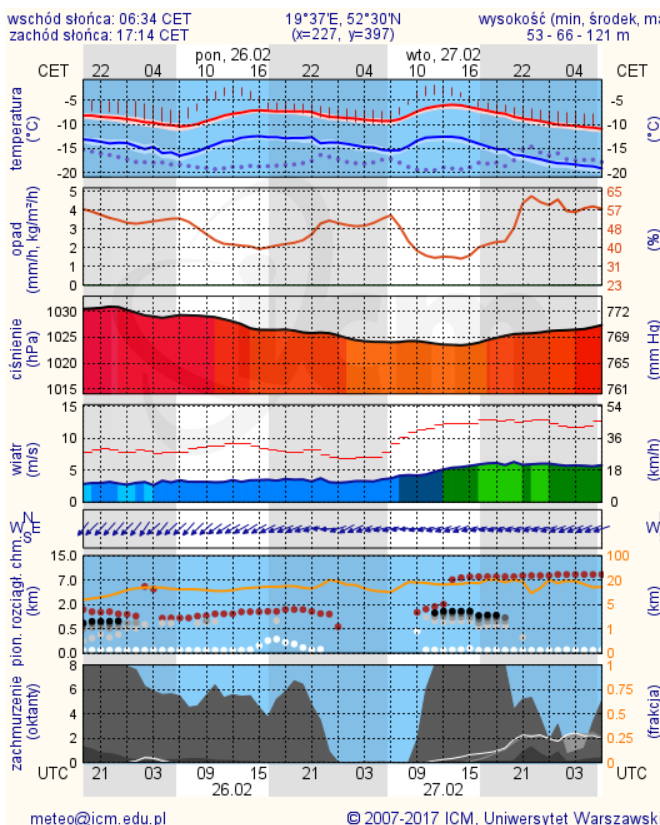
Warszawa



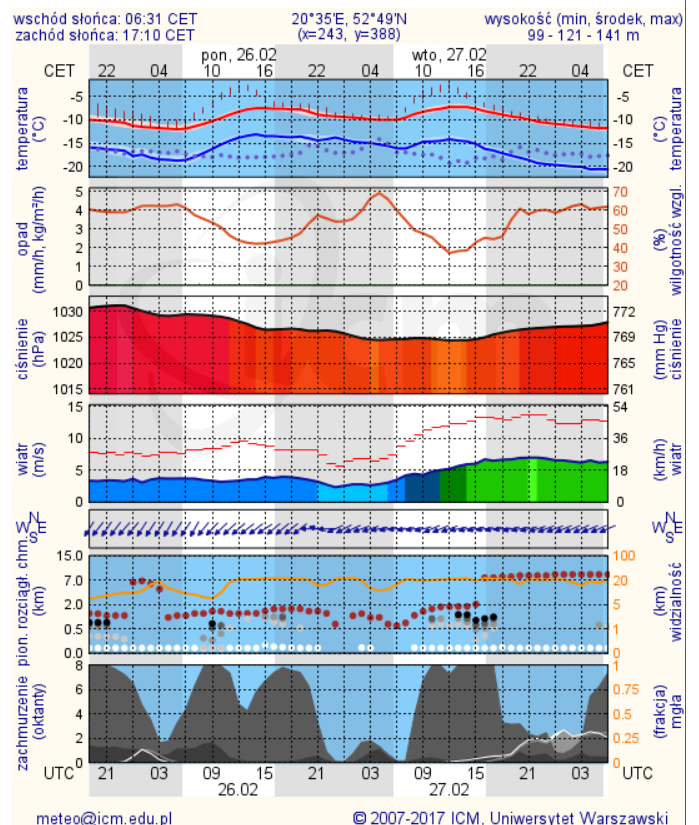
Radom



Płock



Ciechanów

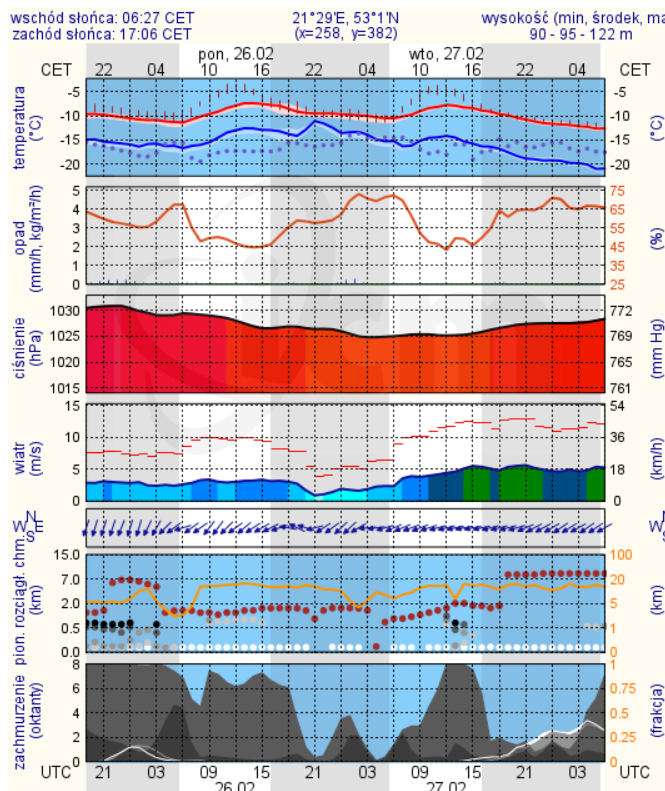


WOJEWÓDZKIE CENTRUM ZARZĄDZANIA KRYZYSOWEGO

Plac Bankowy 3/5, 00-950 Warszawa, tel.: (22) 595-13-00; 595-13-01; 987; fax.: (22) 620-19-40; 695-63-53;

www.mazowieckie.pl

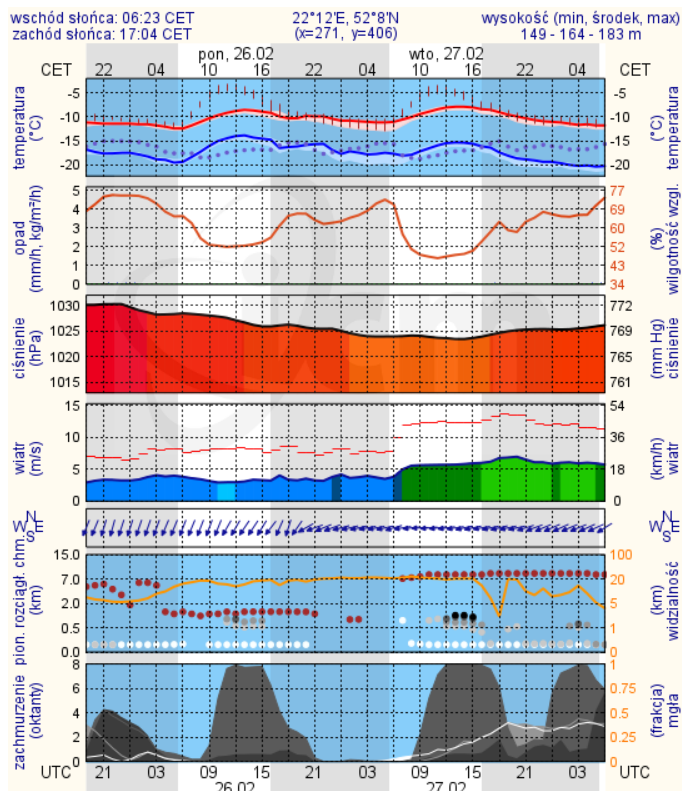
Ostrołęka



meteo@icm.edu.pl

© 2007-2017 ICM, Uniwersytet Warszawski

Siedlce



meteo@icm.edu.pl

© 2007-2017 ICM, Uniwersytet Warszawski