

**BIULETYN INFORMACYJNY NR 55/2018**  
**za okres od 24.02.2018 r. od godz. 7.00 do 25.02.2018 r. do godz. 7.00**

niedziela, dnia 25.02.2018 r.




**Najważniejsze zdarzenia z minionej doby**

1. **Ostrzeżenie meteorologiczne dla woj. mazowieckiego** – silne mrozy.
2. **Bronowo-Zalesie** (powiat płocki) – wypadek drogowy, jedna ofiara śmiertelna.
3. **Warszawa** ul. Żwirki i Wigury – pożar w Szpitalu Pediatrycznym, ewakuowano 50 osób.

**ZESTAWIENIE DANYCH STATYSTYCZNYCH**

**Za okres: 24.02. – 25.02.2018 r.**

	<b>KOMENDA STOŁECZNA POLICJI</b>	<b>W analizowanym okresie</b>	<b>Od początku roku</b>
	1) Odnotowano wypadków	1	260
	2) Ofiary śmiertelne w wypadkach drogowych/ kolejowych/ lotniczych	0/0/0	15/3/0
	3) Osoby ranne w wypadkach drogowych/kolejowych/lotniczych	1/0/0	319/1/0
	4) Utonięcia /wychłodzenia	0/0	4/0
	<b>KOMENDA WOJEWÓDZKA POLICJI</b>	<b>W analizowanym okresie</b>	<b>Od początku roku</b>
	1) Odnotowano wypadków	4	268
	2) Ofiary śmiertelne w wypadkach drogowych/ kolejowych/ lotniczych	1/0/0	32/1/0
	3) Osoby ranne w wypadkach drogowych/kolejowych/lotniczych	5/0/0	305/0/0
	4) Utonięcia/wychłodzenia	0/0	1/1
	<b>KOMENDA WOJEWÓDZKA PAŃSTWOWEJ STRAŻY POŻARNEJ</b>	<b>W analizowanym okresie</b>	<b>Od początku roku</b>
	1) Liczba pożarów	40	1768
	2) Ofiary śmiertelne w pożarach/zaczadzenia	0/0	11/2
	3) Osoby ranne w pożarach/podtrute CO	4/0	68/3
	<b>NADWIŚLAŃSKI ODDZIAŁ STRAŻY GRANICZNEJ</b>	<b>W dniu 25.02.2018</b>	<b>Od 01.01.2018</b>
	1) Ruch graniczny: schengen/non-schengen	27800/16892	1645627/915855
	2) Złożone wnioski o nadanie statusu uchodźcy	0	30
	3) Cudzoziemcy, którym odmówiono wjazdu do RP/zatrzymano	9/1	149/219

## WYKAZ ZGROMADZEŃ PUBLICZNYCH I INNYCH WYDARZEŃ w dniu 25.02.2018 r.

całodobowo	zgromadzenie	ul. Matejki, teren skweru Francois Mitterranda	osoba prywatna	2-50	postępowanie uproszczone / "w obronie konstytucji" - będą rozstawione namioty wraz z pomocniczą infrastrukturą
12.30-14.30	zgromadzenie	zbiórka: pl. Zamkowy, przemarsz ulicami: Krakowskie Przedmieście, Tokarzewskiego - Karaszewicza, przed pomnik Marszałka Józefa Piłsudskiego	osoba prywatna	1000	propagowanie wartości demokratycznych
15.00-16.00	zgromadzenie	ul. Krakowskie Przedmieście 15/17, przed Galerią Kordegarda oraz ul. Krakowskie Przedmieście 48/50, przed Pałacem Prezydenckim	osoba prywatna	ok. 100	propagowanie wartości demokratycznych
16.00-18.00	zgromadzenie	pl. Zamkowy	osoba prywatna	ok. 10	postępowanie uproszczone / obrona praw zwierząt
16.30-17.30	zgromadzenie	pl. Defilad	osoba prywatna	ok. 100	postępowanie uproszczone / uczczenie pamięci Piotra Szczęsnego

ASF – AFRYKAŃSKI POMÓR ŚWIŃ	
Ogniska ASF trzody chlewnej	Liczba ognisk
	<b>10</b>
Przypadki ASF dzików	Liczba przypadków
	<b>422</b>

ALARMY/POGOTOWIA PRZECIWPOWODZIOWE				
Nazwa organu ogłaszającego i odwołującego	Obszar obowiązywania	Pogotowie/alarm przeciwpowodziowy	Data i godzina wprowadzenia	Data i godzina odwołania
Wójt Gminy Czosnów	Gmina Czosnów (pow. nowodorski)	ALARM	04.01.2018 r. od godz. 09:00	Obowiązuje
Wójt Gminy Nieporęt	Gmina Nieporęt (pow. legionowski)	POGOTOWIE	17.01.2018 r. od godz. 08:00	Obowiązuje

# JAKOŚĆ POWIETRZA

Wyniki pomiarów zanieczyszczeń powietrza za minioną dobę [w  $\mu\text{g}/\text{m}^3$ ] na automatycznych stacjach WIOŚ w Warszawie

Wybierz datę: 2018-02-24, So Zestawienie dobowe (średnie)- Stacje automatyczne

Stacja	Pomiar	PM10 [ $\mu\text{g}/\text{m}^3$ ]	PM2.5 [ $\mu\text{g}/\text{m}^3$ ]	O <sub>3</sub> [ $\mu\text{g}/\text{m}^3$ ]		NO <sub>2</sub> [ $\mu\text{g}/\text{m}^3$ ]	SO <sub>2</sub> [ $\mu\text{g}/\text{m}^3$ ]	CO [ $\mu\text{g}/\text{m}^3$ ]		C <sub>6</sub> H <sub>6</sub> [ $\mu\text{g}/\text{m}^3$ ]
		Pył zawieszony PM10 S24h	Pył zawieszony PM 2.5 S24h	S24h	S8max	Dwutlenek azotu S24h	Dwutlenek siarki S24h	Tlenek węgla S24h	S8max	Benzen S24h
Belsk-IGFPAN				63.5	75.3	10.4	3.7	363	490	
Granica-KPN				58.2	72.1	4.1	1.1			
Guty Duże				67	75.6	2.1	1.7			
Konstancin-Jeziorna		42.3	32.3	49.9	67.9	5.9	9.5	428	1009	
Legionowo-Zegrzyńska			28.7	52.6	66.5	8.5	6			
Otwock-Brzozowa			72.4	54.9	77.6	15.6	9.3	1055	3839	
Piastów-Pułaskiego			37.8	40.5	55.9	22	7.9			
Płock-Gimnazjum				56	62.9	9.1	17.8	92	208	1
Płock-Reja		30.4	20.4	61.8	69	11.1	6.1	348	511	1.3
Radom-Tochtermana		62	45	41.9	59.7	22.9	6.8	851	1233	1.4
Siedlce-Konarskiego		52.3	46.5							
Warszawa-Komunikacyjna		45.8	36.7			29.5		810	1425	2.1
Warszawa-Marszałkowska		66.9	45			30		1399	1663	
Warszawa-Podleśna				54.7	69					
Warszawa-Targówek		31.1	23.5	45.7	60.1	20.8	8.7			
Warszawa-Ursynów		39.1	29.2	43.8	58.1	29.5	2.8			
Zyrdów-Roosevelta		45.4	32.4							

## PROGNOZA JAKOŚCI POWIETRZA NA DZIS

**Śred. 24h**

**Max 1h**

**1h\***

**Indeks jakości powietrza**

- Bardzo dobry
- Dobry
- Umiarkowany
- Dostateczny
- Zły
- Bardzo zły

**Warunki meteorologiczne**

Temperatura powietrza -12 °C

Prędkość i kierunek wiatru NNE  
3.7 m/s

Opad atmosferyczny \*\*\*

**Poziomy jakości powietrza**

- Bardzo dobry
- Dobry
- Umiarkowany
- Dostateczny
- Zły
- Bardzo zły

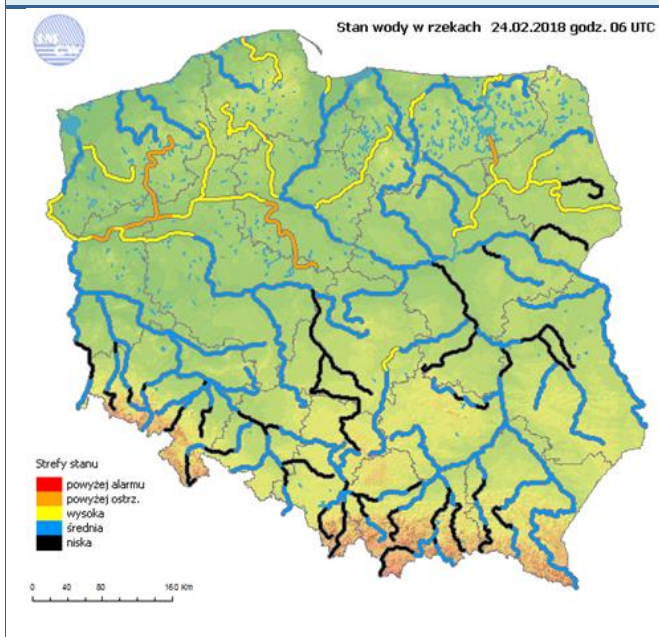
Więcej informacji o poziomach i indeksie jakości powietrza znajdziesz w zakładkach [Skala jakości powietrza](#) oraz [Indeks jakości powietrza](#)

\* Ze względów technicznych mapa dynamiczna może działać wolniej.

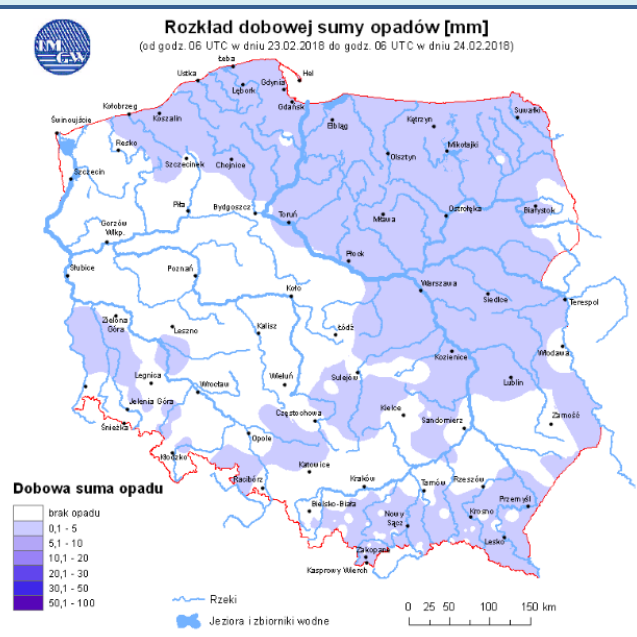


# INFORMACJE HYDROLOGICZNO - METEOROLOGICZNE

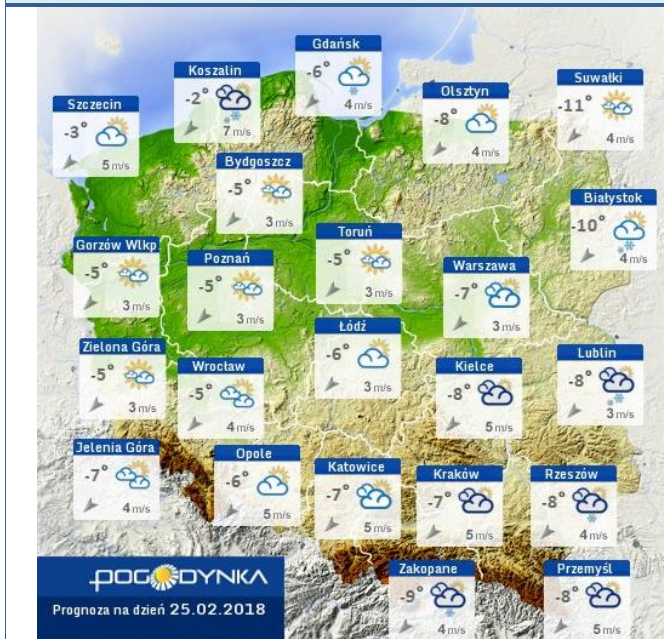
## Stan wody w rzekach



## Rozkład dobowej sumy opadów



## Prognoza pogody dla Polski na dziś



## Prognoza pogody dla Polski na jutro



## Ostrzeżenia METEO

1

OSTRZEŻENIE Nr 6  
• Silny mróz/1



Obszar: województwo mazowieckie

Ważność: od 2018-02-24 23:00:00 do 2018-03-02 10:00:00

Przebieg: Prognozuję się temperaturę minimalną w nocy od -16°C do -13°C. Temperatura maksymalna w dzień od -10°C do -7°C. Wiatr o średniej prędkości od 10 km/h do 25 km/h.

Prawdopodobieństwo: 90% (Silny mróz)

Uwagi: Brak.

Czas wydania: 2018-02-24 21:59:00

Synoptyk IMGW-PIB: Szymon Ogórek

Biuro: Biuro Prognoz Meteorologicznych i Komeracyjnych w Warszawie

## Ostrzeżenia HYDRO

**BRAK**

# ZJAWISKA LODOWE

## Rzeka Wisła

		- Rzeka wolna		- Śryż		- Lód brzegowy		- Śryż i lód brzegowy		- Pokrywa lodowa		- Płonia i przetałny		- Spiętrzenia i podbitki		- Woda na lodzie		- Kra i lód brzegowy		- Zator		- Brak danych		- miejsce zatoru lodowego		- lodolamacze																						
		[Yellow]		[Cyan]		[Light Blue]		[Orange]		[Pink]		[Light Purple]		[Light Blue]		[Light Blue]		[Green]		[Red]		[Grey]		[Red Star]		[Black]																						
<b>KOMUNIKAT NR 28[2017/2018] Z DNIA 23.02.2018 O WYSTĘPOWANIU ZJAWISK LODOWYCH NA WIŚLE</b>																																																
GRANICE ADMINISTRACYJNE	Zarząd Zlewni w Radomiu										Zarząd Zlewni w Warszawie										Zarząd Zlewni we Wrocławiu																											
	N.W. Annapol			N.W. Lipiako		N.W. Żużelki		N.W. Puławy			N.W. Kozienice		N.W. Garwolin		N.W. Góra Kalwaria		N.W. Żerań						N.W. Wyszogród		N.W. Płock			N.W. Wrocławek																				
WODOWSKAZ	ANNAPOL (298+400)							PUŁAWY (372+000)			DĘBLIN (394+000)						WARSZAWA (513+000)						MODLIN (552+000)		WYSZOGRÓD (587+000)		KĘPA POLSKA (607+000)			WŁOCŁAWEK (679+000)																		
DOPŁYWY, MIEJSCA, CHARAKTERYSTYCZNE				Kamienianna				Puławy			Dęblin				Góra Kalwaria		Warszawa						Narew		Wyszogród		Płock			Wrocławek																		
KM	295	311	319	327	335	343	351	359	367	375	383	391	399	407	415	423	431	439	447	455	463	471	479	487	495	503	511	519	527	535	543	551	559	567	575	583	591	599	607	615	623	631	639	647	655	663	671	684
DATA	ZJAWISKA LODOWE																																															
2018-01-16	10%										80%										50%										30%							10%										
2018-01-17	10%			20%			80%										30%										40%																					
2018-01-18	10%										20%										10%																											
2018-01-19	10%										10%										10%							100%		100%																		
2018-01-22	10%										10%										10%							100%		100%																		
2018-01-23	10%										10%										10%							20%		100%																		
2018-01-24	10%										10%										10%							20%		100%																		
2018-01-25	10%										10%										10%							20%		100%																		
2018-01-26	10%										10%										10%							20%		100%																		
2018-01-29	10%										10%										10%							20%		100%																		
2018-01-30	10%										10%										10%							20%		100%																		
2018-01-31	10%										10%										10%							20%		100%																		
2018-02-01	10%										10%										10%							20%		100%																		
2018-02-02	10%										10%										10%							20%		100%																		
2018-02-05	10%										10%										10%							20%		100%																		
2018-02-06	10%										10%										10%							20%		100%																		
2018-02-07	10%										10%										10%							20%		100%																		
2018-02-08	10%										10%										10%							40%		70%																		
2018-02-09	10%										10%										10%							10%		30%		10%																
2018-02-12	10%										10%										10%							20%		40%																		
2018-02-13	10%										10%										10%							20%		40%																		
2018-02-14	10%										10%										10%							100%		100%																		
2018-02-15	10%										10%										10%							100%		30%																		
2018-02-16	10%										10%										10%							100%		10%																		
2018-02-19	10%										10%										10%							100%		10%																		
2018-02-20	10%										10%										10%							100%		10%																		
2018-02-21	10%										10%										10%							100%		10%																		
2018-02-22	10%										10%										10%							100%		10%																		
2018-02-23	10%										10%										10%							100%		10%																		

# Rzeka Bug

		- Rzeka wolna		- Pokrywa lodowa		- Kra i lód brzegowy	
		- Śryż		P - Płonia i przetainy		- Zator	
		- Lód brzegowy		S - Spiętrzenia i podbitki		- Brak danych	
		- Śryż i lód brzegowy		W - Woda na lodzie		- miejsce zatoru lodowego	
<b>KOMUNIKAT NR 28[2017/2018] Z DNIA 23.02.2018 O WYSTĘPOWANIU ZJAWISK LODOWYCH NA BUGU</b>							
	RZGW w Warszawie	RZGW w Lublinie					
	Zarząd Zlewni w Dębem	Zarząd Zlewni w Sokolowie Podlaskim			Zarząd Zlewni w Białej Podlaskiej		
WODOWSKAZ	WYSZKÓW (94+000)	MALEKINA (98+000)	FRANKOPOL (103+000)	WŁODAWA (382+000)	STRZYZÓW (537+000)		
DOPŁYWY, MIEJSCA CHARAKTERYSTYCZNE	Wyszaków	Brok	Nurzec	Drohiczyn	Krzna	Włodawa	Wielianka Huczwa
KM	0	28	42	56	70	84	98
	112	126	140	154	168	182	196
	210	224	238	252	266	280	294
	308	322	336	350	364	378	392
	406	420	434	448	462	476	490
	504	518	532	546	560	574	587
DATA	ZJAWISKA LODOWE						
2018-01-16	100%	60%	50%	60%	30%	10%	
2018-01-17	100%	80%	60%	50%	30%	10%	
2018-01-18	100%	60%	50%	40%	30%	20%	20%
2018-01-19	100%	30%	40%	20%	40%	20%	20%
2018-01-22	100%	20%	100%	10%	10%	10%	20%
2018-01-23	100%	100%	10%	20%	50%	20%	40%
2018-01-24	100%	100%	30%	40%	30%	50%	20%
2018-01-25	100%	100%	100%	20%	10%	30%	20%
2018-01-26	100%	100%	100%				
2018-01-29	100%	100%					
2018-01-30	100%	100%					
2018-01-31							
2018-02-01							
2018-02-02							
2018-02-05							
2018-02-06							
2018-02-07		30%		20%			
2018-02-08		30%	20%	10%			
2018-02-09		10%					
2018-02-12							
2018-02-13							
2018-02-14							
2018-02-15							
2018-02-16							
2018-02-19							
2018-02-20							
2018-02-21							
2018-02-22		10%					
2018-02-23			30%				

# Rzeka Narew

		- Rzeka wolna		- Pokrywa lodowa		- Kra i lód brzegowy																																		
		- Śryż	P	- Płonia i przetainy		- Zator																																		
		- Lód brzegowy	S	- Spiętrzenia i podbitki		- Brak danych																																		
		- Śryż i lód brzegowy	W	- Woda na lodzie		- miejsce zatoru lodowego																																		
<b>KOMUNIKAT NR 28[2017/2018] Z DNIA 23.02.2018 O WYSTĘPOWANIU ZJAWISK LODOWYCH NA NARWI</b>																																								
GRANICE ADMINISTRACYJNE	RZGW w Warszawie			RZGW w Białymstoku																																				
	Zarząd Zlewni w Dębem			Zarząd Zlewni w Ostrołęce																																				
WODOWSKAZ	ZAMBISKI KOŚCIELNE (81+000)			ROŻAN (117+000)	OSTROŁĘKA (147+000)	NOWOGROD (188+000)																																		
DOPRYWY, MIEJSCA I CHARAKTERYSTYCZNE	Pułtusk			Orzyc	Orz	tomża																																		
	Zbiornik Dęba				Omulew	EC Ostrołęka																																		
KM	0	12	18	24	30	36	42	48	54	60	66	72	78	84	90	96	102	108	114	120	126	132	138	144	150	156	162	168	174	180	186	192	198	204	210	216	222	228	234	249
DATA	ZJAWISKA LODOWE																																							
2018-01-16	20%		100%			50% / 10%						40% / 10%																												
2018-01-17	20%		100%			60% / 10%						50%			20%			40%																						
2018-01-18				100%			100%			20%						10%			20%																					
2018-01-19				100%			20%									10%																								
2018-01-22				100%			10%																																	
2018-01-23				100%			10%									10%																								
2018-01-24				100%			10%						10%			20%																								
2018-01-25				100%									10%			10%																								
2018-01-26				100%									10%																											
2018-01-29				100%																																				
2018-01-30	10%		60%																																					
2018-01-31																																								
2018-02-01																																								
2018-02-02																																								
2018-02-05																																								
2018-02-06																																								
2018-02-07	20%		20%									20%																												
2018-02-08	P 10%		R=50m		10%																																			
2018-02-09	P 10%		R=50m		10%																																			
2018-02-12	P 20%		R=50m																																					
2018-02-13	P 30%		R=50m																																					
2018-02-14	P 40%		R=50m																																					
2018-02-15	P 40%		R=50m																																					
2018-02-16	P 40%		R=50m																																					
2018-02-19																																								
2018-02-20																																								
2018-02-21																																								
2018-02-22	P 10%																																							
2018-02-23	P 10%		50%		30%			10%						20%																										

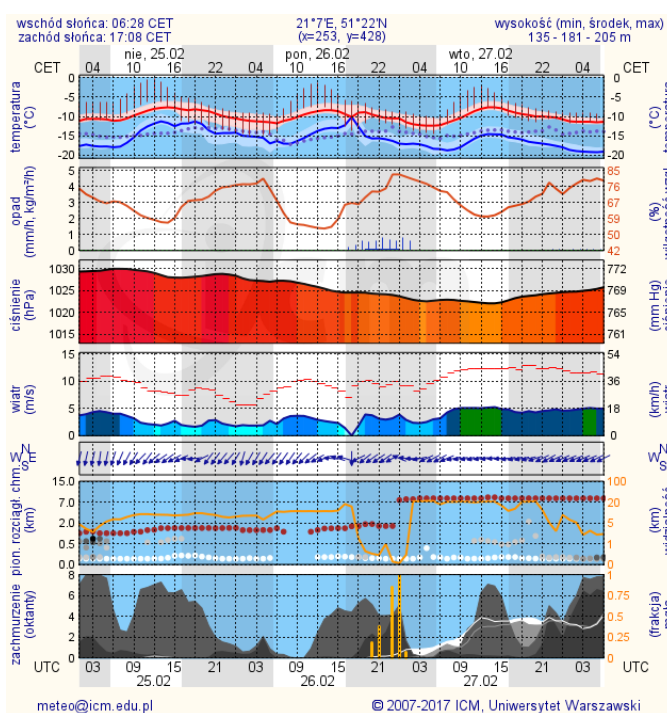
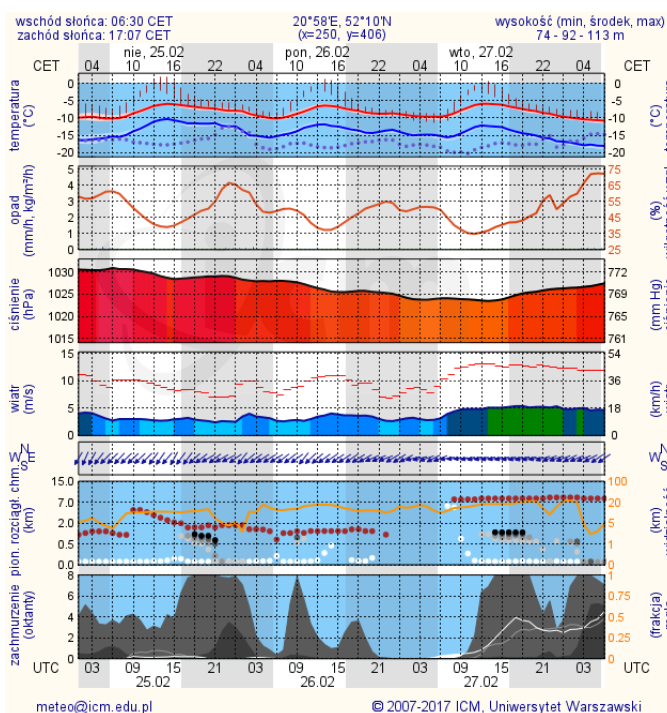


# METEOROGRAMY

dla głównych miast województwa mazowieckiego:

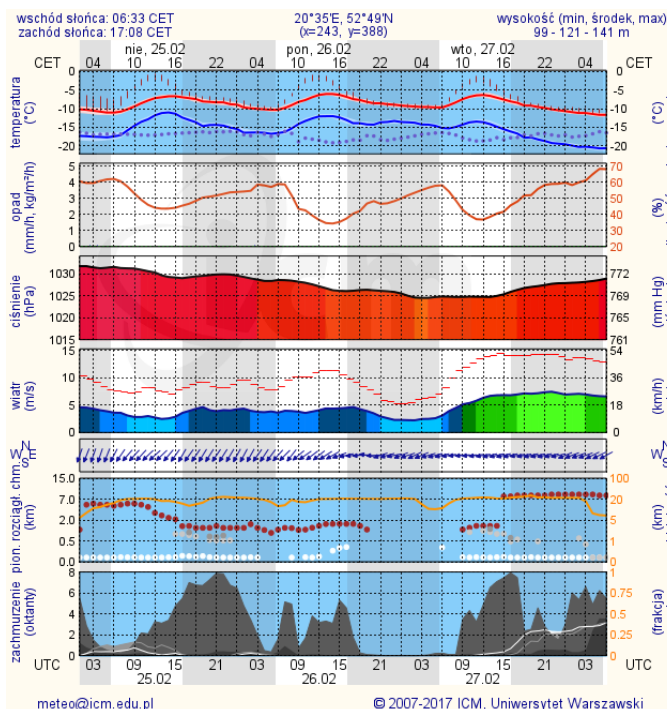
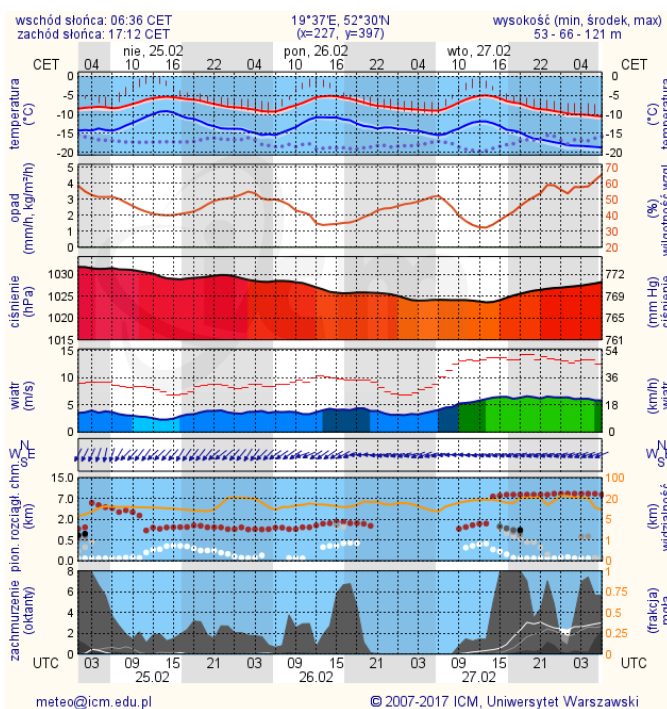
## Warszawa

## Radom



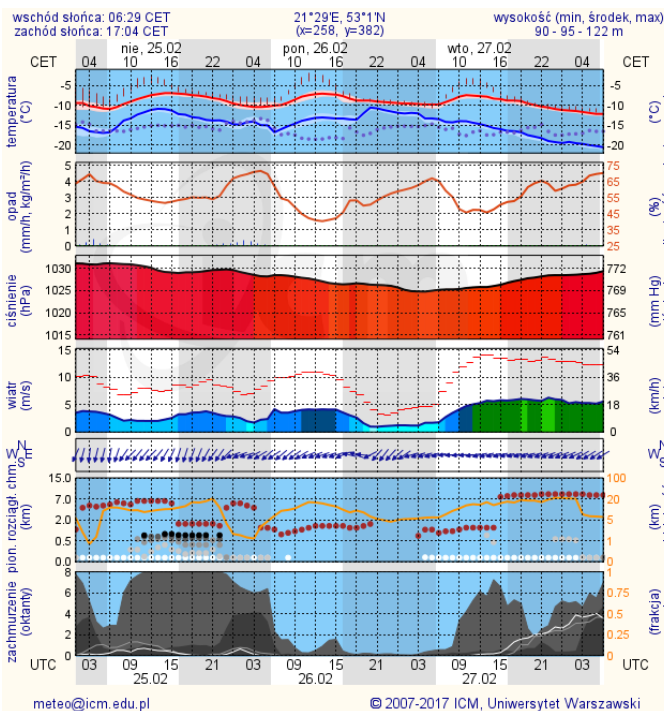
## Płock

## Ciechanów





## Ostrołęka



## Siedlce

