

**BIULETYN INFORMACYJNY NR 54/2018**  
**za okres od 23.02.2018 r. od godz. 7.00 do 24.02.2018 r. do godz. 7.00**

sobota, dnia 24.02.2018 r.



**Najważniejsze zdarzenia z minionej doby**

1. **m. Wieniewice**, ul. Gwiazdzista 8a, pow. warszawski zachodni – tlenek węgla.
2. **Warszawa**, ul. Magistracka 24 – pożar w mieszkaniu na 3 piętrze – 1 ofiara śmiertelna.
3. **Województwo mazowieckie** – kolejne przypadki ASF u padłych dzików.
4. **m. Żeliszew Duży**, pow. siedlecki – atak padaczki - 1 ofiara śmiertelna.
5. **PKN ORLEN** - wyciek gudronu z instalacji do wanny zabezpieczającej.
6. **m. Wielgolas**, pow. miński – pożar stodoły, 1 osoba poparzona.

**ZESTAWIENIE DANYCH STATYSTYCZNYCH**

Za okres: 23.02. – 24.02.2018 r.

	<b>KOMENDA STOŁECZNA POLICJI</b>	<b>W analizowanym okresie</b>	<b>Od początku roku</b>
	1) Odnotowano wypadków	3	259
	2) Ofiary śmiertelne w wypadkach drogowych/ kolejowych/ lotniczych	0/0/0	15/3/0
	3) Osoby ranne w wypadkach drogowych/kolejowych/lotniczych	6/0/0	318/1/0
	4) Utonięcia /wychłodzenia	0/0	4/0
	<b>KOMENDA WOJEWÓDZKA POLICJI</b>	<b>W analizowanym okresie</b>	<b>Od początku roku</b>
	1) Odnotowano wypadków	2	264
	2) Ofiary śmiertelne w wypadkach drogowych/ kolejowych/ lotniczych	0/0/0	31/1/0
	3) Osoby ranne w wypadkach drogowych/kolejowych/lotniczych	2/0/0	300/0/0
	4) Utonięcia/wychłodzenia	0/0	1/1
	<b>KOMENDA WOJEWÓDZKA PAŃSTWOWEJ STRAŻY POŻARNEJ</b>	<b>W analizowanym okresie</b>	<b>Od początku roku</b>
	1) Liczba pożarów	58	1728
	2) Ofiary śmiertelne w pożarach/zaczadzenia	1/0	11/2
	3) Osoby ranne w pożarach/podtrute CO	2/0	64/3
	<b>NADWIŚLAŃSKI ODDZIAŁ STRAŻY GRANICZNEJ</b>	<b>W dniu 23.02.2018</b>	<b>Od 01.01.2018</b>
	1) Ruch graniczny: schengen/non-schengen	35331/17579	1617827/898963
	2) Złożone wnioski o nadanie statusu uchodźcy	1	30
	3) Cudzoziemcy, którym odmówiono wjazdu do RP/zatrzymano	2/4	140/218

## WYKAZ ZGROMADZEŃ PUBLICZNYCH I INNYCH WYDARZEŃ w dniu 24.02.2018 r.


09.00-24.00	zgromadzenie	ul. Matejki, teren skweru Francois Mitterranda	osoba prywatna	2-50	postępowanie uproszczone / "w obronie konstytucji" - będą rozstawione namioty wraz z pomocniczą infrastrukturą
10.00-13.00	zgromadzenie	ul. Kondratowicza 20, przed wejściem do Urzędu Dzielnicy Targówek	osoba prywatna	ok. 200	postępowanie uproszczone / wyrażenie troski oraz sympatii mieszkańców do Parku Bródnowskiego
10.00-14.00	zgromadzenie	ul. Szarych Szeregów, przed bramą Instytutu Matki i Dziecka	osoba prywatna	5-30	postępowanie uproszczone / bdb
13.45-15.45	zgromadzenie	zbieg ulic Muranowskiej i Andersa, przy pomniku Poległym i Pomordowanym na Wschodzie	osoba prywatna	ok. 400	upamiętnienie walczących o niepodległość Polski Wyklętych, Pokrzywdzonych, Pomordowanych
14.00-15.00	zgromadzenie	Pasaż Niezależnego Zrzeszenia Studentów (pomiędzy Skwerem H. Hoovera a Skwerem Adama Mickiewicza)	osoba prywatna	ok. 200	odśpiewanie poezji Jasia Kapeli, Adama Mickiewicza, protest przeciwko skazaniu J. Kapeli
14.00-16.00	zgromadzenie	pl. Zamkowy, przed Kolumną Zygmunta	osoba prywatna	ok. 20	postępowanie uproszczone / przeciwko bombardowaniu cywilów na przedmieściach Damaszku (Ghouta)
10.00-12.00 12.00-16.00 18.00-22.00 22.00-18.00	zgromadzenie	Al. Ujazdowskie 1/3, przed Kancelarią Prezesa Rady Ministrów	osoba prywatna	5-15	postępowanie uproszczone / promowanie wartości demokratycznych

ASF – AFRYKAŃSKI POMÓR ŚWIŃ	
Ogniska ASF trzody chlewnej	Liczba ognisk
	<b>10</b>
Przypadki ASF dzików	Liczba przypadków
	<b>422</b>

ALARMY/POGOTOWIA PRZECIWPOWODZIOWE				
Nazwa organu ogłaszającego i odwołującego	Obszar obowiązywania	Pogotowie/alarm przeciwpowodziowy	Data i godzina wprowadzenia	Data i godzina odwołania
Wójt Gminy Czosnów	Gmina Czosnów (pow. nowodorski)	ALARM	04.01.2018 r. od godz. 09.00	Obowiązuje
Wójt Gminy Nieporęt	Gmina Nieporęt (pow. legionowski)	POGOTOWIE	17.01.2018 r. od godz. 08:00	Obowiązuje

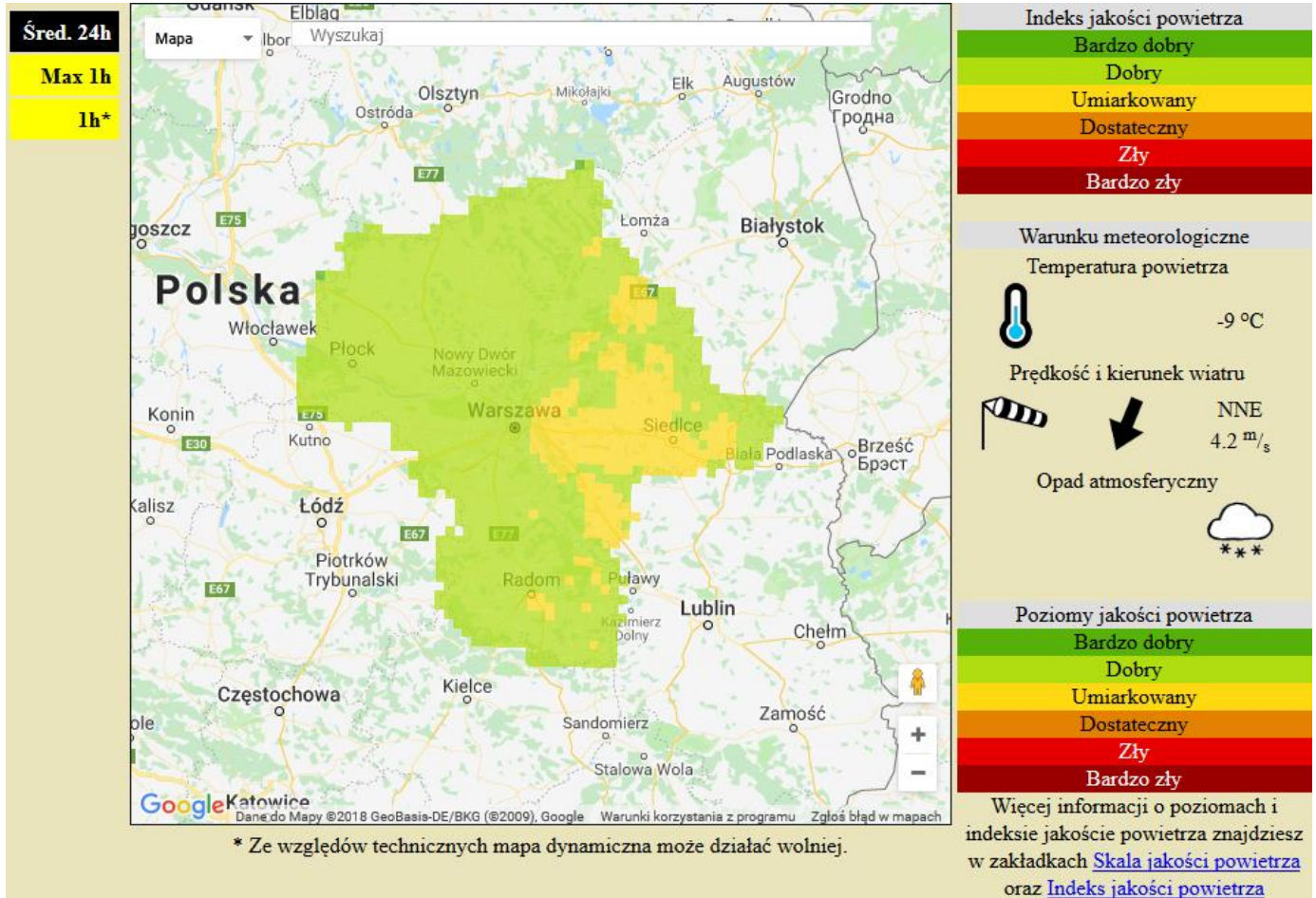
# JAKOŚĆ POWIETRZA

Wyniki pomiarów zanieczyszczeń powietrza za minioną dobę [w  $\mu\text{g}/\text{m}^3$ ] na automatycznych stacjach WIOŚ w Warszawie

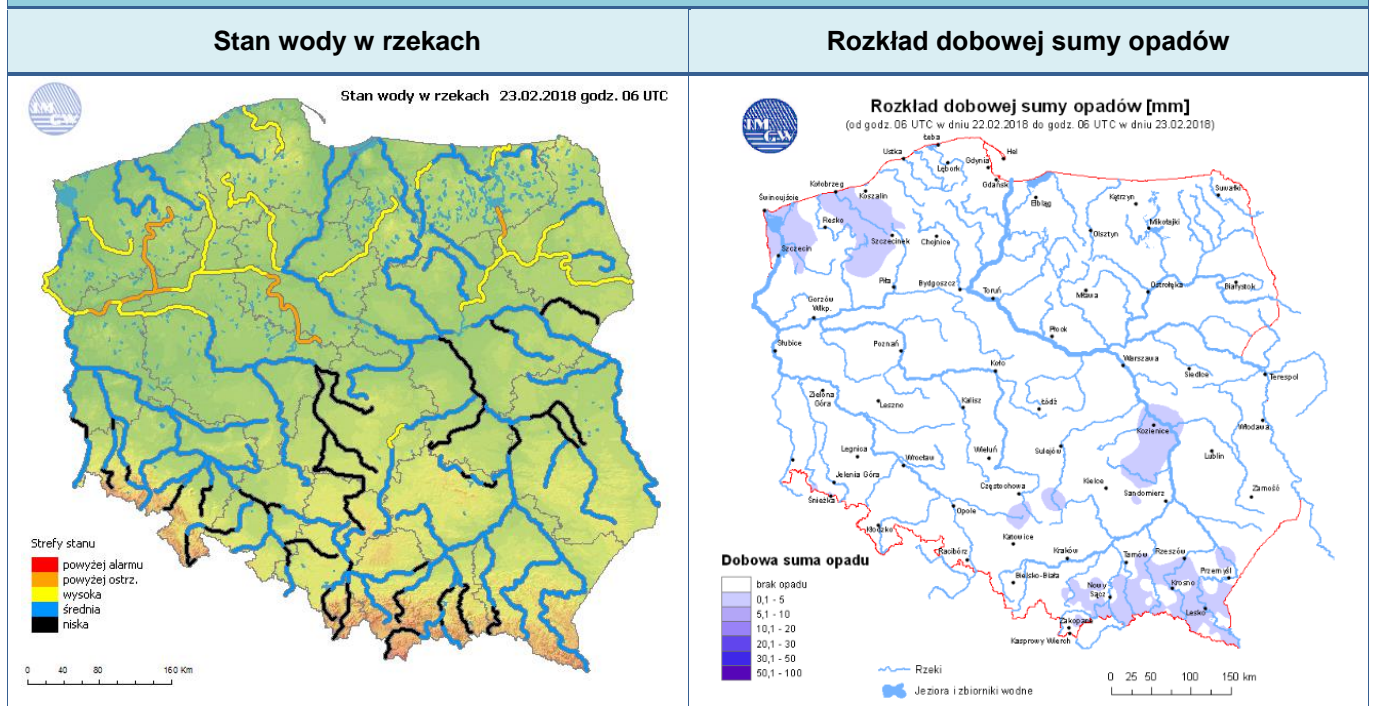
Wybierz datę: 2018-02-23, Pt  Zestawienie dobowe (średnie)- Stacje automatyczne

Stacja	Pomiar	PM10 [ $\mu\text{g}/\text{m}^3$ ]	PM2.5 [ $\mu\text{g}/\text{m}^3$ ]	O <sub>3</sub> [ $\mu\text{g}/\text{m}^3$ ]		NO <sub>2</sub> [ $\mu\text{g}/\text{m}^3$ ]	SO <sub>2</sub> [ $\mu\text{g}/\text{m}^3$ ]	CO [ $\mu\text{g}/\text{m}^3$ ]		C <sub>6</sub> H <sub>6</sub> [ $\mu\text{g}/\text{m}^3$ ]
		Pył zawieszony PM10 S24h	Pył zawieszony PM 2.5 S24h	S24h	S8 <sub>max</sub>	Dwutlenek azotu S24h	Dwutlenek siarki S24h	Tlenek węgla S24h S8 <sub>max</sub>		Benzen S24h
Belsk-IGFPAN				53.4	64.9	14.5	2.9	416	503	
Granica-KPN				42.6	63	4.4	1.1			
Guty Duże				58	72.7	3.6	3.5			
Konstancin-Jeziorna	60.6	44.4	33	53.2	11.2	10	586	825		
Legionowo-Zegrzyńska		77.9	30.5	55	30.9	6.2				
Otwock-Brzozowa		102.9	41	66.9	26	9.2	1256	2375		
Piastów-Pułaskiego		54.6	23.9	43.6	42.4	10.1				
Płock-Gimnazjum			52.2	56.7	13.6	4.9	203	245	1.3	
Płock-Reja	46.5	28.6	52.2	61.3	22.8	4.3	389	503	1.3	
Radom-Tochtermana	64.6	48.6	28.3	37.8	31.9	6.3	872	1042	1.5	
Siedlce-Konarskiego	59.7	54.7								
Warszawa-Komunikacyjna	68.9	44.5			46.8		1010	1306	2.4	
Warszawa-Marszałkowska	74.1	51.5			42.1		1497	1572		
Warszawa-Podleśna			37.5	60.6						
Warszawa-Targówek	51.8	34.3	25.8	51.5	44.5	4.9				
Warszawa-Ursynów	48.9	32.9	31.2	42.9	49.3	5.3				
Żyrardów-Roosevelta	109.1	71.6								

## PROGNOZA JAKOŚCI POWIETRZA NA DZIŚ

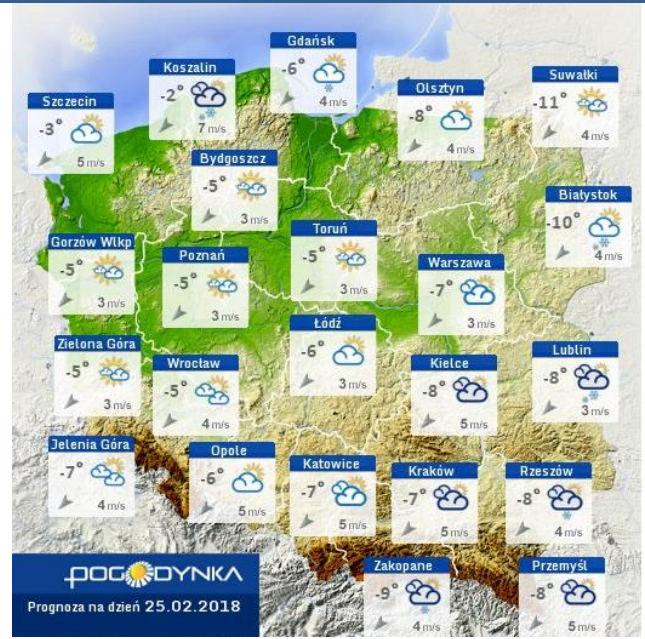
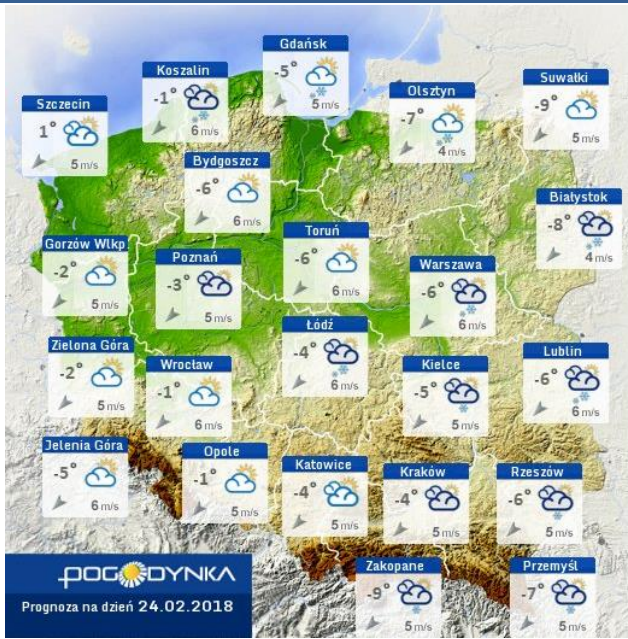


## INFORMACJE HYDROLOGICZNO - METEOROLOGICZNE



Prognoza pogody dla Polski na dziś

Prognoza pogody dla Polski na jutro



Ostrzeżenia METEO

Ostrzeżenia HYDRO

BRAK

BRAK

# ZJAWISKA LODOWE

## Rzeka Wisła

		- Rzeka wolna		- Śryż		- Lód brzegowy		- Śryż i lód brzegowy		- Pokrywa lodowa		- Płonia i przetainy		- Spiętrzenia i podbitki		- Woda na lodzie		- Kra i lód brzegowy		- Zator		- Brak danych		- miejsce zatoru lodowego		- lodolamacze																						
		P		S		W																																										
<b>KOMUNIKAT NR 28[2017/2018] Z DNIA 23.02.2018 O WYSTĘPOWANIU ZJAWISK LODOWYCH NA WIŚLE</b>																																																
GRANICE ADMINISTRACYJNE	Zarząd Zlewni w Radomiu										Zarząd Zlewni w Warszawie										Zarząd Zlewni we Wrocławku																											
	N.W. Annopol			N.W. Lipiako		N.W. Żużeli		N.W. Puławy			N.W. Kozienice		N.W. Garwolin		N.W. Góra Kalwaria			N.W. Żerań					N.W. Wyszogród		N.W. Płock			N.W. Wrocławek																				
WODOWSKAZ	ANNOPOL (298+400)							PUŁAWY (572+000)			DĘBLIN (394+000)				WARSZAWA (513+000)			MODLIN (552+000)					WYSZOGRÓD (587+000)		KĘPA POLSKA (607+000)			WŁOCŁAWEK (679+000)																				
DOPŁYWY, MIEJSCA, CHARAKTERYSTYCZNE				Kamieni				Puławy			Dęblin				Góra Kalwaria			Warszawa					Wyszogród		Płock			Wrocławek																				
KM	295	311	319	327	335	343	351	359	367	375	383	391	399	407	415	423	431	439	447	455	463	471	479	487	495	503	511	519	527	535	543	551	559	567	575	583	591	599	607	615	623	631	639	647	655	663	671	684
DATA	ZJAWISKA LODOWE																																															
2018-01-16	10%										80%										50%					30%			10%																			
2018-01-17	10%			20%												30%										40%																						
2018-01-18											10%										20%												40%															
2018-01-19																					10%										10%		100%															
2018-01-22																															10%		100%															
2018-01-23																					10%										20%		100%															
2018-01-24																					10%										20%		100%															
2018-01-25																																	W															
2018-01-26																																	W															
2018-01-29																																	W															
2018-01-30																																																
2018-01-31																																																
2018-02-01																																																
2018-02-02																																																
2018-02-05																																																
2018-02-06																																																
2018-02-07																					10%																											
2018-02-08																					10%										40%		70%															
2018-02-09																															10%		P 30%		P 10%													
2018-02-12																																	P 20%															
2018-02-13																																	P 40%															
2018-02-14																															10%		100%															
2018-02-15																															10%		30%															
2018-02-16																																	10%															
2018-02-19																																																
2018-02-20																																																
2018-02-21																																																
2018-02-22																																																
2018-02-23																																																

# Rzeka Bug

		- Rzeka wolna		- Pokrywa lodowa		- Kra i lód brzegowy	
		- Śryż		P - Płonia i przetainy		- Zator	
		- Lód brzegowy		S - Spiętrzenia i podbitki		- Brak danych	
		- Śryż i lód brzegowy		W - Woda na lodzie		- miejsce zatoru lodowego	
<b>KOMUNIKAT NR 28[2017/2018] Z DNIA 23.02.2018 O WYSTĘPOWANIU ZJAWISK LODOWYCH NA BUGU</b>							
	RZGW w Warszawie	RZGW w Lublinie					
	Zarząd Zlewni w Dębem	Zarząd Zlewni w Sokolowie Podlaskim			Zarząd Zlewni w Białej Podlaskiej		
WODOWSKAZ	WYSZKÓW (94+000)	MALEKINA (98+000)	FRANKOPOL (103+000)	WŁODAWA (382+000)	STRZYZÓW (537+000)		
DOPŁYWY, MIEJSCA CHARAKTERYSTYCZNE	Wyszaków						
	Lwiec	Brok	Nurzec	Krzna	Wielianka	Huczwa	
KM	0	28	42	56	70	84	98
	112	126	140	154	168	182	196
	210	224	238	252	266	280	294
	308	322	336	350	364	378	392
	406	420	434	448	462	476	490
	504	518	532	546	560	587	
DATA	ZJAWISKA LODOWE						
2018-01-16	100%	60%	50%	60%	30%	10%	
2018-01-17	100%	80%	60%	50%	30%	10%	
2018-01-18	100%	60%	50%	40%	30%	20%	20%
2018-01-19	100%	30%	40%	20%	40%	20%	20%
2018-01-22	100%	20%	100%	10%	10%	10%	20%
2018-01-23	100%	100%	10%	20%	50%	20%	40%
2018-01-24	100%	100%	30%	40%	30%	50%	20%
2018-01-25	100%	100%	100%	20%	10%	30%	20%
2018-01-26	100%	100%	100%				
2018-01-29	100%	100%					
2018-01-30	100%	100%					
2018-01-31							
2018-02-01							
2018-02-02							
2018-02-05							
2018-02-06							
2018-02-07		30%		20%			
2018-02-08		30%	20%	10%			
2018-02-09		10%					
2018-02-12							
2018-02-13							
2018-02-14							
2018-02-15							
2018-02-16							
2018-02-19							
2018-02-20							
2018-02-21							
2018-02-22		10%					
2018-02-23		30%					

# Rzeka Narew

		- Rzeka wolna		- Pokrywa lodowa		- Kra i lód brzegowy																																		
		- Śryż		P - Płonia i przetainy		- Zator																																		
		- Lód brzegowy		S - Spiętrzenia i podbitki		- Brak danych																																		
		- Śryż i lód brzegowy		W - Woda na lodzie		- miejsce zatoru lodowego																																		
<b>KOMUNIKAT NR 28[2017/2018] Z DNIA 23.02.2018 O WYSTĘPOWANIU ZJAWISK LODOWYCH NA NARWI</b>																																								
GRANICE ADMINISTRACYJNE	RZGW w Warszawie				RZGW w Białymstoku																																			
	Zarząd Zlewni w Dębem				Zarząd Zlewni w Ostrołęce																																			
WODOWSKAZ			ZAMBISKI KOŚCIELNE (81+000)	ROŻAN (117+000)	OSTROŁĘKA (147+000)	NOWOGROD (188+000)	WIZNA (246+000)																																	
DOPRYTY, MIEJSCA I CHARAKTERYSTYCZNE																																								
KM	0	12	18	24	30	36	42	48	54	60	66	72	78	84	90	96	102	108	114	120	126	132	138	144	150	156	162	168	174	180	186	192	198	204	210	216	222	228	234	249
DATA	ZJAWISKA LODOWE																																							
2018-01-16	20%		100%			50% / 10%						40% / 10%																												
2018-01-17	20%		100%			60% / 10%						50%			20%			40%																						
2018-01-18				100%			100%			20%						10%			20%																					
2018-01-19				100%			20%									10%																								
2018-01-22				100%			10%																																	
2018-01-23				100%			10%									10%																								
2018-01-24				100%			10%			10%			20%																											
2018-01-25				100%									10%			10%																								
2018-01-26				100%									10%																											
2018-01-29				100%																																				
2018-01-30			10%		60%																																			
2018-01-31																																								
2018-02-01																																								
2018-02-02																																								
2018-02-05																																								
2018-02-06																																								
2018-02-07	20%		20%									20%																												
2018-02-08			P 10%		R=50m		10%																																	
2018-02-09			P 10%		R=50m		10%																																	
2018-02-12			P 20%		R=50m																																			
2018-02-13			P 30%		R=50m																																			
2018-02-14			P 40%		R=50m																																			
2018-02-15			P 40%		R=50m																																			
2018-02-16			P 40%		R=50m																																			
2018-02-19																																								
2018-02-20																																								
2018-02-21																																								
2018-02-22				P 10%																																				
2018-02-23			P 10%		30%		10%						20%																											

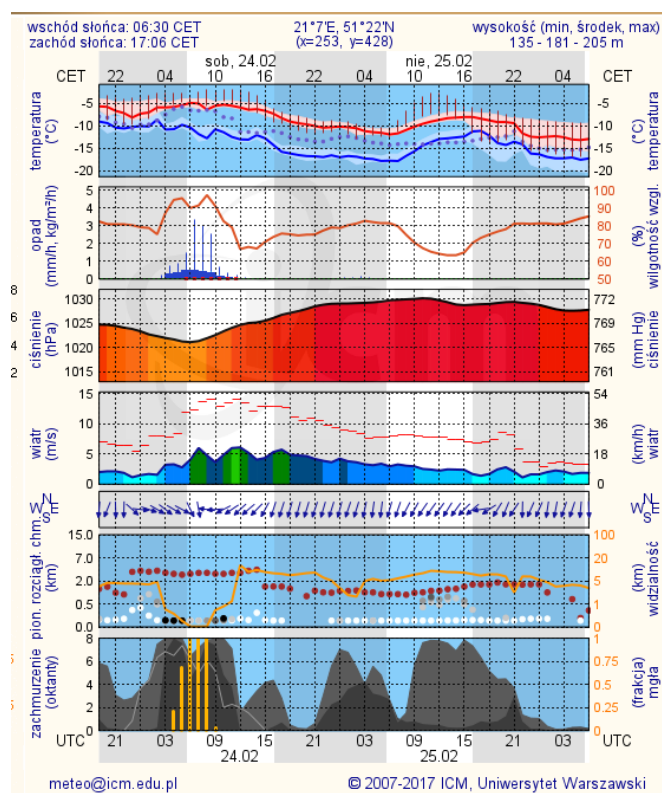
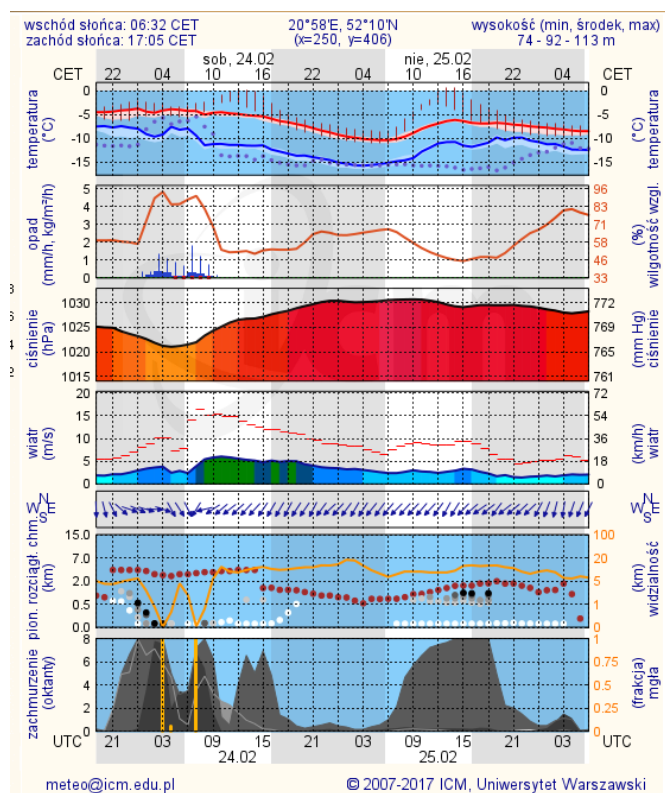


# METEOROGRAMY

## dla głównych miast województwa mazowieckiego:

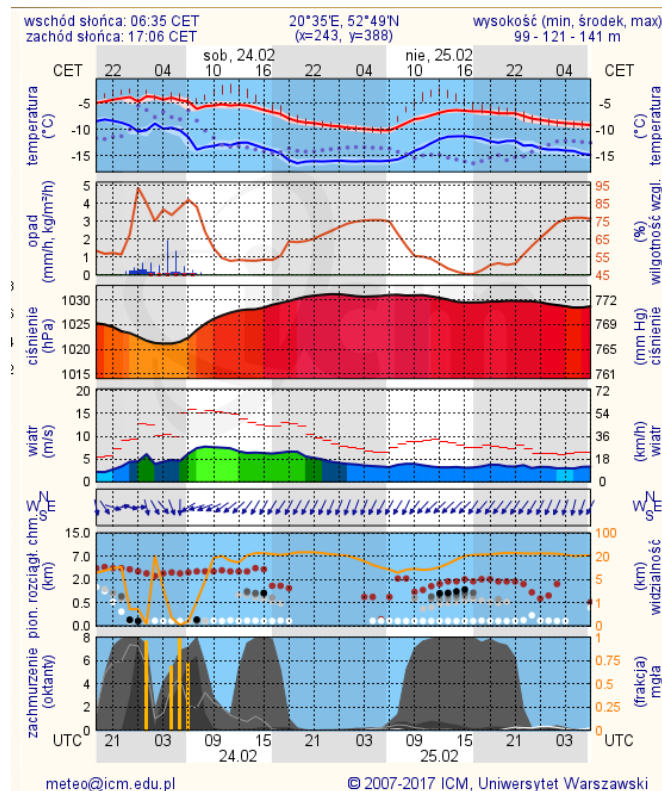
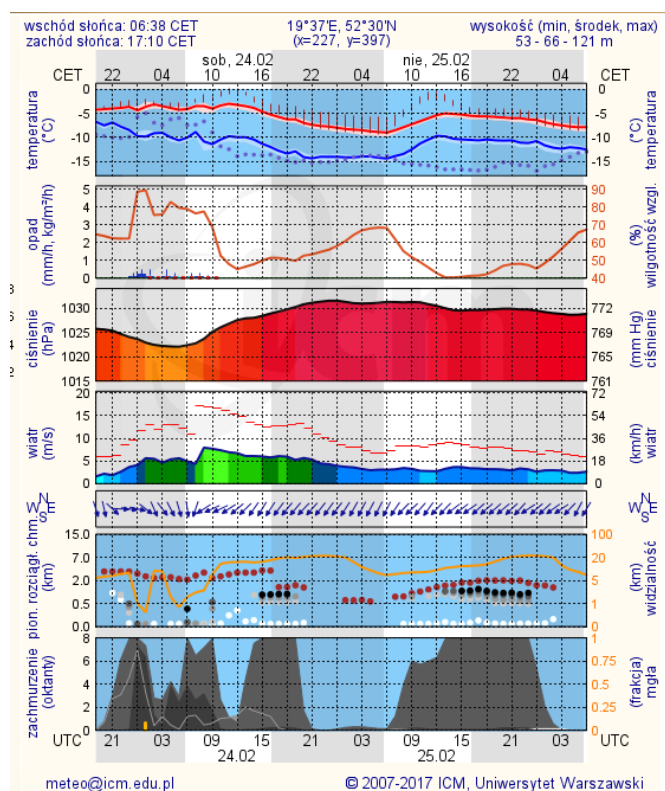
### Warszawa

### Radom

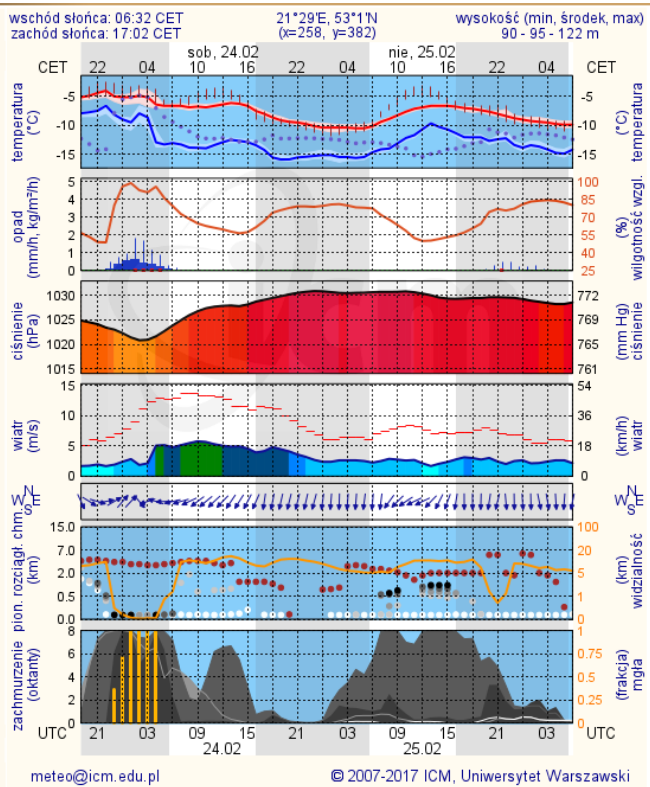


### Płock

### Ciechanów



## Ostrołęka



## Siedlce

