

BIULETYN INFORMACYJNY NR 53/2018
za okres od 22.02.2018 r. od godz. 7.00 do 23.02.2018 r. do godz. 7.00

piątek, dnia 23.02.2018 r.



Najważniejsze zdarzenia z minionej doby

Nie odnotowano poważniejszych zdarzeń.

ZESTAWIENIE DANYCH STATYSTYCZNYCH

Za okres: 22.02. – 23.02.2018 r.

	KOMENDA STOŁECZNA POLICJI	W analizowanym okresie	Od początku roku
	1) Odnotowano wypadków	5	256
	2) Ofiary śmiertelne w wypadkach drogowych/ kolejowych/ lotniczych	0/0/0	15/3/0
	3) Osoby ranne w wypadkach drogowych/kolejowych/lotniczych	7/0/0	312/1/0
	4) Utonięcia /wychłodzenia	0/0	4/0
	KOMENDA WOJEWÓDZKA POLICJI	W analizowanym okresie	Od początku roku
	1) Odnotowano wypadków	3	262
	2) Ofiary śmiertelne w wypadkach drogowych/ kolejowych/ lotniczych	1/0/0	31/1/0
	3) Osoby ranne w wypadkach drogowych/kolejowych/lotniczych	2/0/0	298/0/0
	4) Utonięcia/wychłodzenia	0/0	1/1
	KOMENDA WOJEWÓDZKA PAŃSTWOWEJ STRAŻY POŻARNEJ	W analizowanym okresie	Od początku roku
	1) Liczba pożarów	44	1670
	2) Ofiary śmiertelne w pożarach/zaczadzenia	0/0	10/2
	3) Osoby ranne w pożarach/podtrute CO	0/0	62/3
	NADWIŚLAŃSKI ODDZIAŁ STRAŻY GRANICZNEJ	W dniu 22.02.2018	Od 01.01.2018
	1) Ruch graniczny: schengen/non-schengen	30601/17956	1582496/881384
	2) Złożone wnioski o nadanie statusu uchodźcy	1	29
	3) Cudzoziemcy, którym odmówiono wjazdu do RP/zatrzymano	0/4	138/214

WYKAZ ZGROMADZEŃ PUBLICZNYCH I INNYCH WYDARZEŃ w dniu 23.02.2018 r.

całodobowo	zgromadzenie	ul. Matejki, teren skweru Francois Mitterranda	osoba prywatna	2-50	postępowanie uproszczone/ "w obronie konstytucji" - będą rozstawione namioty wraz z pomocniczą infrastrukturą
9.00-20.00	zgromadzenie	<u>zbiórka</u> Al. Ujazdowskie 1/3, przed siedzibą Prezesa Rady Ministrów, <u>przemarsz</u> na ul. Wiejską 12A (siedziba partii Platforma Obywatelska), dalej przed gmach Sejmu RP przy ul. Wiejskiej 4/6/8, a następnie przed Pałac Prezydencki przy ul. Krakowskie Przedmieście 48/50.	osoba prywatna	do 11	bojkot "KOD-u" - domaganie się reform od Rządu, Prezydenta
16.00-10.00	zgromadzenie	Al. Ujazdowskie 1/3, przed Kancelarią Prezesa Rady Ministrów	osoba prywatna	ok. 15	postępowanie uproszczone/ promowanie wartości demokratycznych

ASF – AFRYKAŃSKI POMÓR ŚWIŃ	
Ogniska ASF trzody chlewnej	Liczba ognisk
	10
Przypadki ASF dzików	Liczba przypadków
	410

ALARMY/POGOTOWIA PRZECIWPOWODZIOWE				
Nazwa organu ogłaszającego i odwołującego	Obszar obowiązywania	Pogotowie/alarm przeciwpowodziowy	Data i godzina wprowadzenia	Data i godzina odwołania
Wójt Gminy Czosnów	Gmina Czosnów (pow. nowodorski)	ALARM	04.01.2018 r. od godz. 09.00	Obowiązuje
Wójt Gminy Nieporęt	Gmina Nieporęt (pow. legionowski)	POGOTOWIE	17.01.2018 r. od godz. 08:00	Obowiązuje

JAKOŚĆ POWIETRZA

Wyniki pomiarów zanieczyszczeń powietrza za minioną dobę [w µg/m³] na automatycznych stacjach WIOŚ w Warszawie

Wybierz datę: Zestawienie dobowe (maxima)- Stacje automatyczne

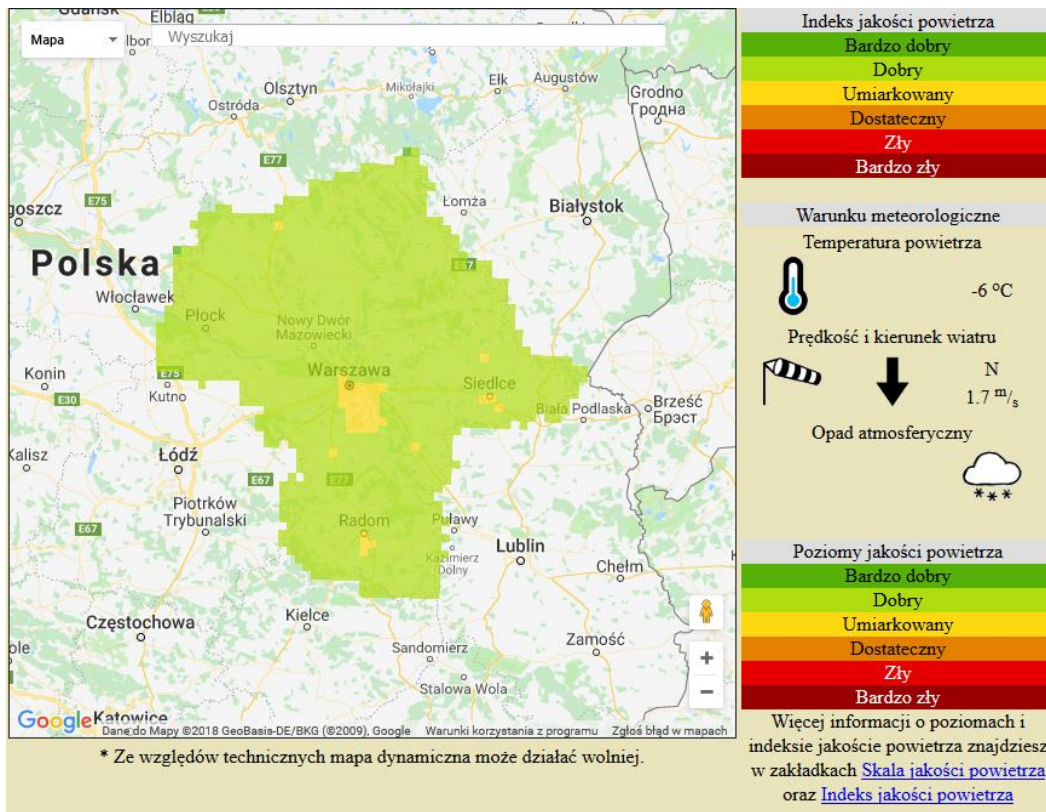
Pomiar	PM10 [µg/m ³]	PM2.5 [µg/m ³]	O ₃ [µg/m ³]	NO ₂ [µg/m ³]	SO ₂ [µg/m ³]	CO [µg/m ³]	C ₆ H ₆ [µg/m ³]
Stacja	Pył zawieszony PM10 S1h _{max}	Pył zawieszony PM 2.5 S1h _{max}	Ozon S1h _{max}	Dwutlenek azotu S1h _{max}	Dwutlenek siarki S1h _{max}	Tlenek węgla S1h _{max}	Benzen S1h _{max}
Belsk-IGFPAN			74.1	23.7	6.3	500	
Granica-KPN			69.4	18.7	7.1		
Guty Duże			66.2	6.4	12.7		
Konstancin-Jeziorna	74.7	58.1	65.1	13.1	7.9	693	
Legionowo-Zegrzyńska		153.6	58.2	35.4	7.6		
Otwock-Brzozowa		181	74.8	34.5	10	1412	
Piastów-Pułaskiego		41.1	49.4	62	21.8		
Płock-Gimnazjum			57	41.9	7.1	530	2.6
Płock-Reja	60.8	47	65.9	38.6	11.1	689	2.4
Radom-Tochtermana	65.6	50.2	60.9	36.6	11.6	823	0.7
Siedlce-Konarskiego	152.2	145.8					
Warszawa-Komunikacyjna	81.7	50.6		50.3		969	2.7
Warszawa-Marszałkowska	90	64.6		57.4		1648	
Warszawa-Podleśna			61.7				
Warszawa-Targówek	72.7	55.6	53.4	53.5	5.8		
Warszawa-Ursynów	49.5	37.7	52.3	52.5	7.2		
Żyrardów-Roosevelta	90.3	66					

WOJEWÓDZKIE CENTRUM ZARZĄDZANIA KRYZYSOWEGO

Plac Bankowy 3/5, 00-950 Warszawa, tel.: (22) 595-13-00; 595-13-01; 987; fax.: (22) 620-19-40; 695-63-53;

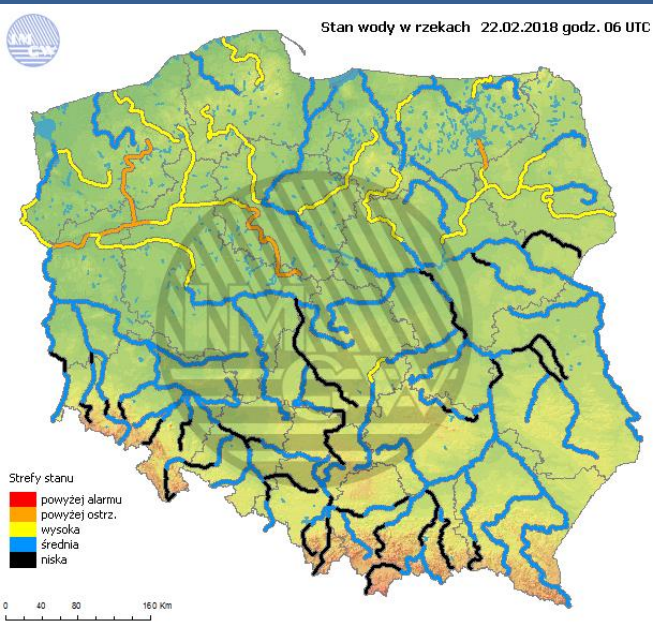
www.mazowieckie.pl

PROGNOZA JAKOŚCI POWIETRZA NA DZIŚ

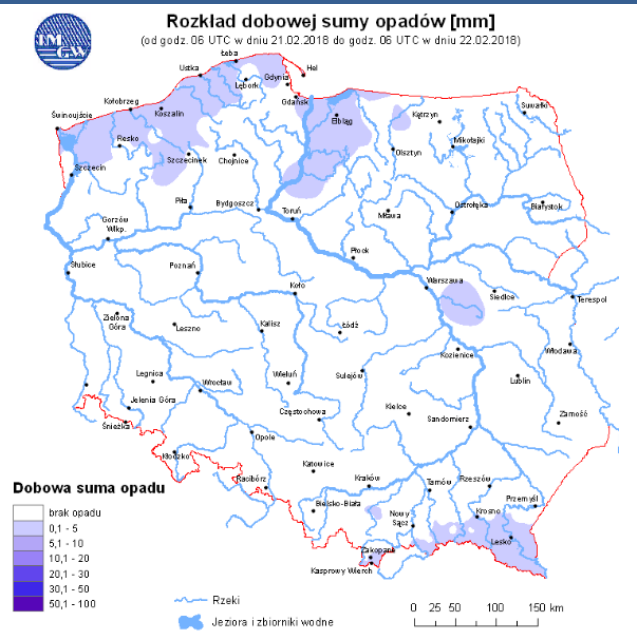


INFORMACJE HYDROLOGICZNO - METEOROLOGICZNE

Stan wody w rzekach

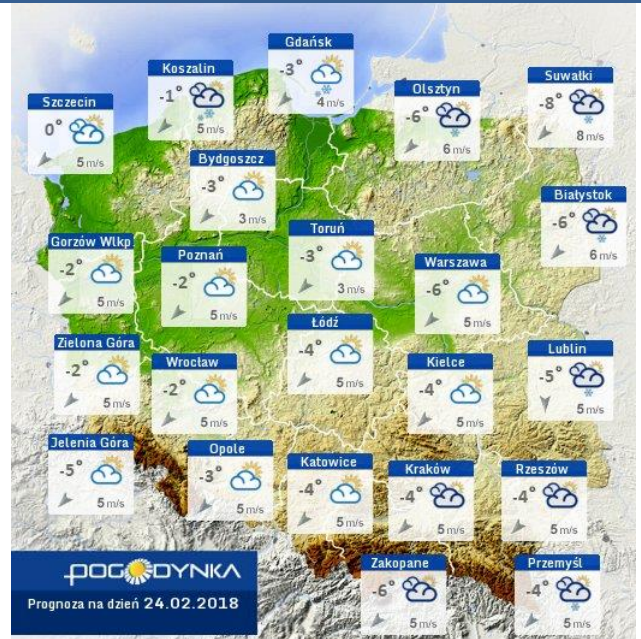
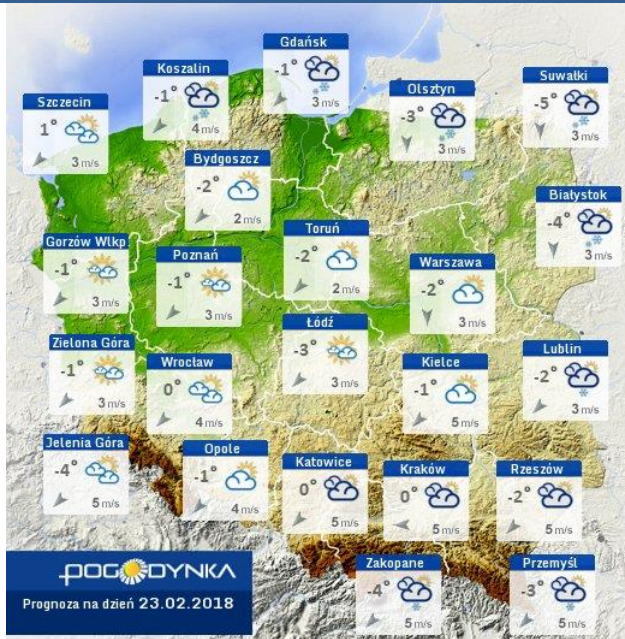


Rozkład dobowej sumy opadów



Prognoza pogody dla Polski na dziś

Prognoza pogody dla Polski na jutro



Ostrzeżenia METEO

Ostrzeżenia HYDRO

BRAK

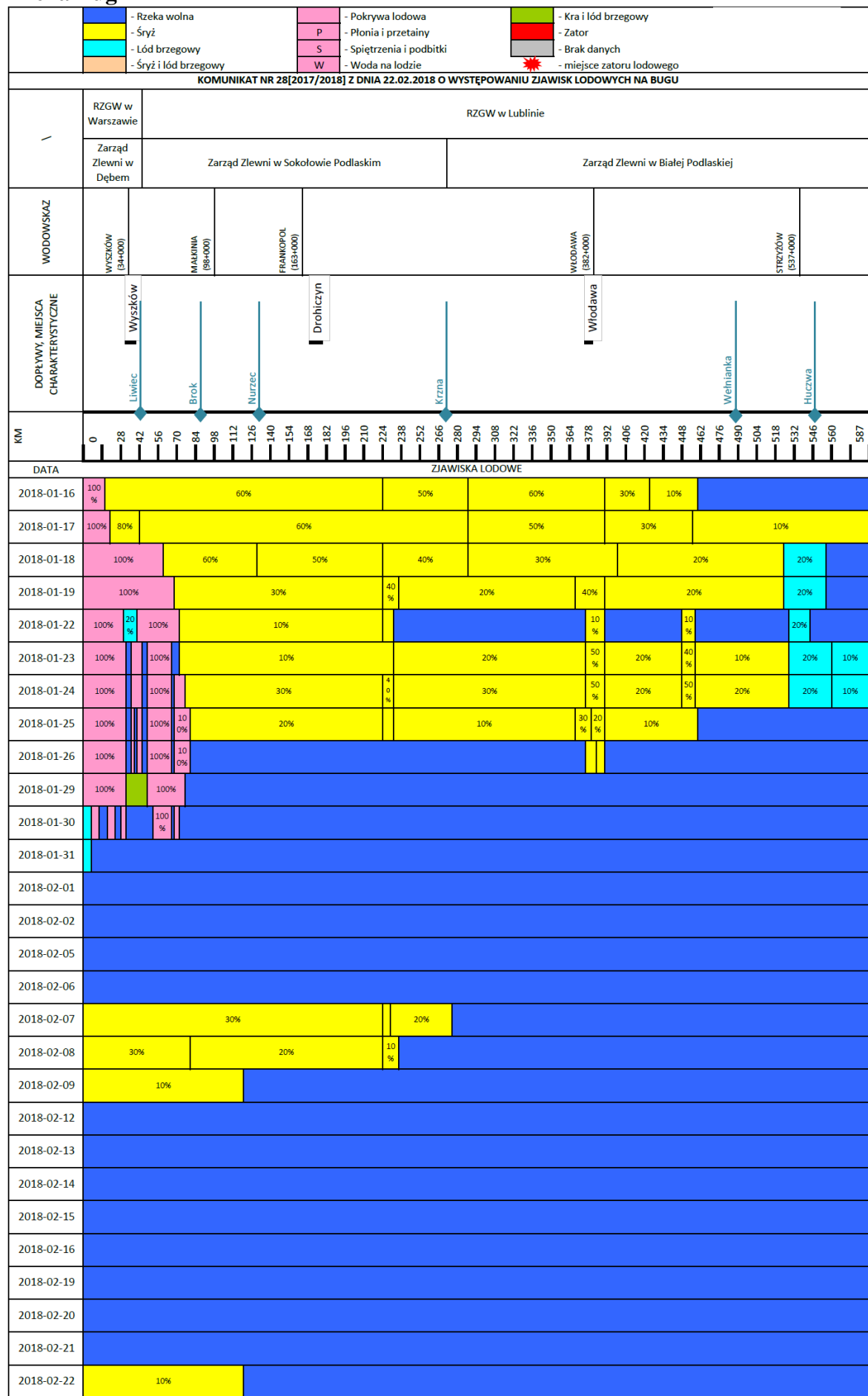
BRAK

ZJAWISKA LODOWE

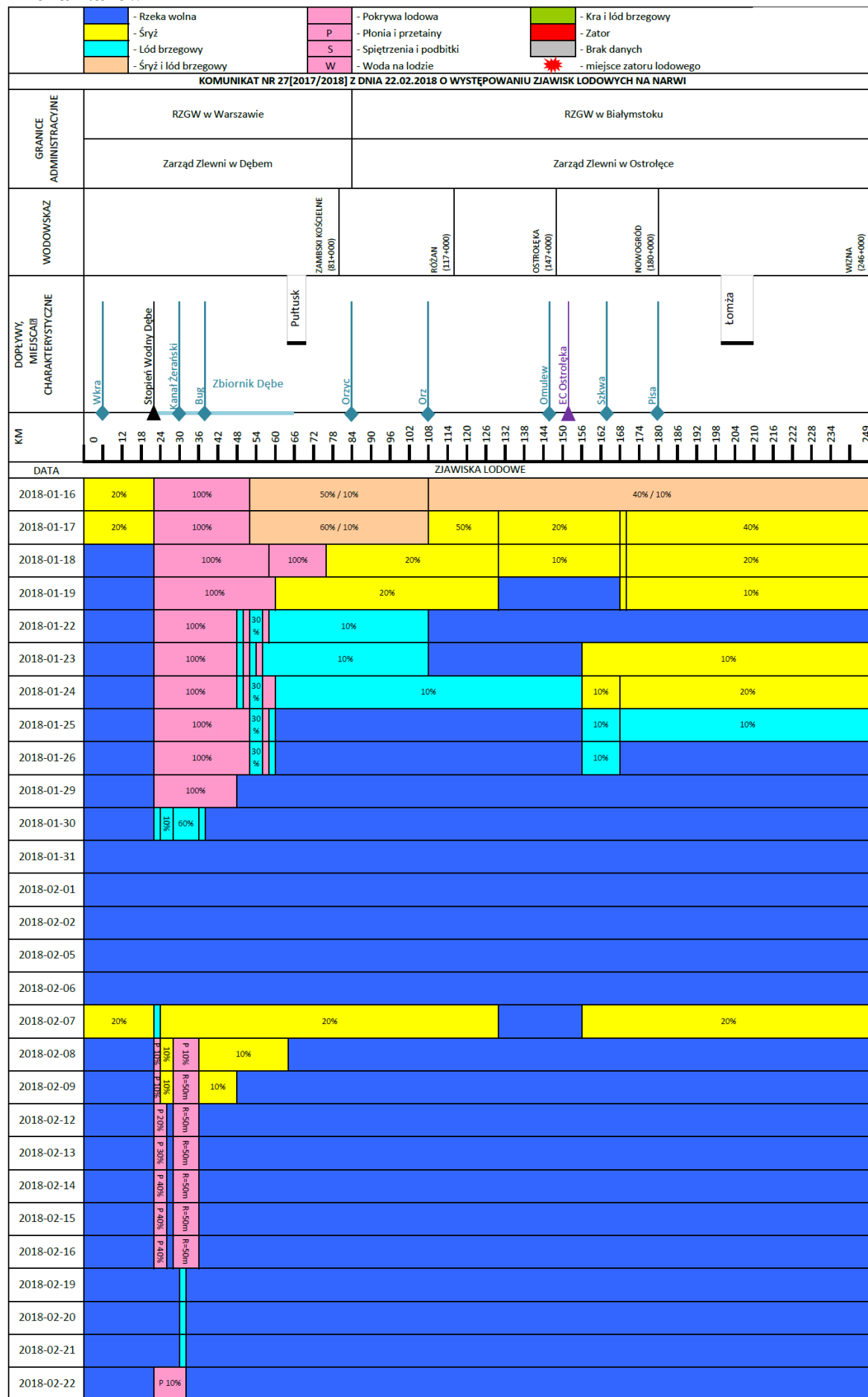
Rzeka Wisła

		- Rzeka wolna	- Śręż	- Łódź brzegowy	- Śręż i łódź brzegowy	- Pokrywa lodowa	P	S	W	- Kra i łódź brzegowy	- Zator	- Brak danych	- miejsce zatoru lodowego	- lodolamacze																																		
KOMUNIKAT NR 28[2017/2018] Z DNIA 22.02.2018 O WYSTĘPOWANIU ZJAWISK LODOWYCH NA WIŚLE																																																
GRANICE ADMINISTRACYJNE	Zarząd Zlewni w Radomiu					Zarząd Zlewni w Warszawie					Zarząd Zlewni we Włocławku																																					
	N.W. Annapol	N.W. Lipieko	N.W. Żwoleń	N.W. Puławy	N.W. Kozienice	N.W. Garwolin	N.W. Góra Kalwaria	N.W. Żerań		N.W. Wyszogród	N.W. Płock	N.W. Włocławek																																				
WODOWSKAZ	ANNOPOL (288+400)			PULAWY (372+000)	DĘBLIN (394+000)			WARSZAWA (513+000)	MODLIN (552+000)	WYSZOGRÓD (587+000)	KEPA POLSKA (607+000)		PŁOCK	WŁOCŁAWEK (679+000)																																		
DOPYTY, MIEJSCA I CHARAKTERYSTYCZNE		Kamienna		Puławy	Wieprz	EC Kozienice		Piłica	Góra Kalwaria	Warszawa	EC Sienkierki	EC Żerań	Narew	Wyszogród	Płock	Zbiornik Włocławek	Włocławek																															
KM	295	311	319	327	335	343	351	359	367	375	383	391	399	407	415	423	431	439	447	455	463	471	479	487	495	503	511	519	527	535	543	551	559	567	575	583	591	599	607	615	623	631	639	647	655	663	671	684
DATA	ZJAWISKA LODOWE																																															
2018-01-16	10%					80%					50%					30%					10%																											
2018-01-17	10%		20%			30%					40%																																					
2018-01-18						10%					20%					40%																																
2018-01-19						10%					100%																																					
2018-01-22											10%					100%																																
2018-01-23											10%					20%					100%																											
2018-01-24											10%					20%					100%																											
2018-01-25																W					W																											
2018-01-26																W					W																											
2018-01-29																W																																
2018-01-30																																																
2018-01-31																																																
2018-02-01																																																
2018-02-02																																																
2018-02-05																																																
2018-02-06																																																
2018-02-07						10%																																										
2018-02-08						10%					40%					70%																																
2018-02-09											10%					P 30%					P 10%																											
2018-02-12																P 20%																																
2018-02-13																P 40%																																
2018-02-14											10%					100%																																
2018-02-15											10%					30%																																
2018-02-16																10%																																
2018-02-19																																																
2018-02-20																																																
2018-02-21																																																
2018-02-22																																																

Rzeka Bug



Rzeka Narew

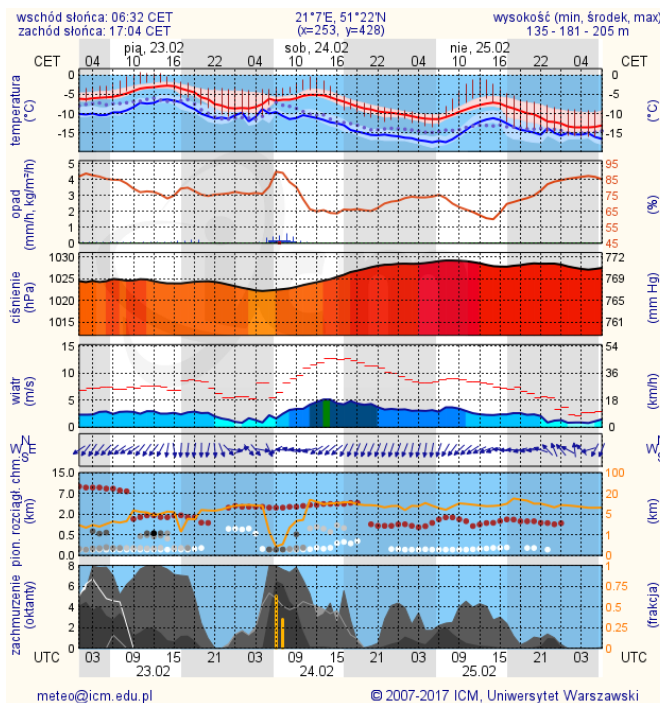
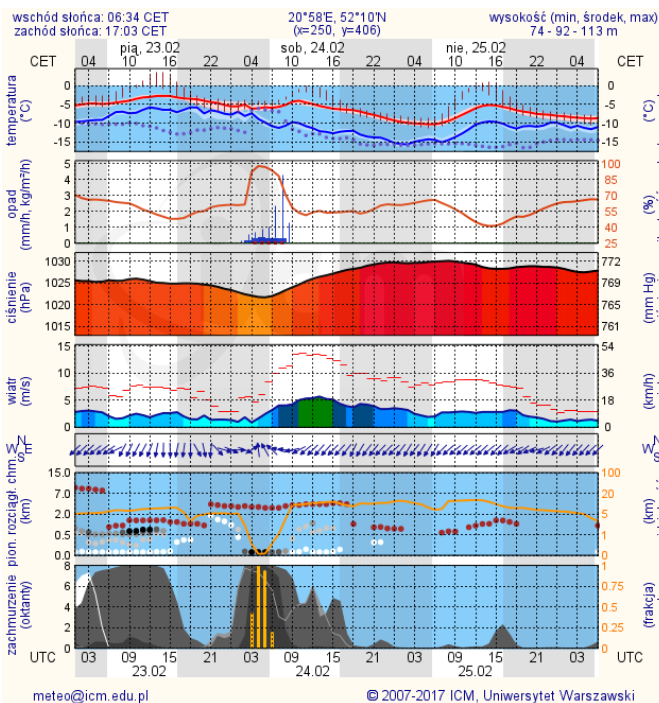


METEOROGRAMY

dla głównych miast województwa mazowieckiego:

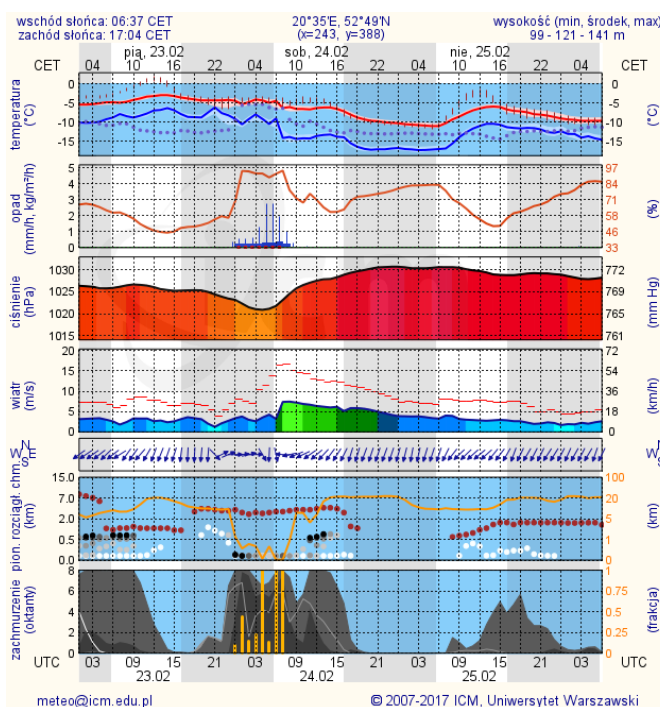
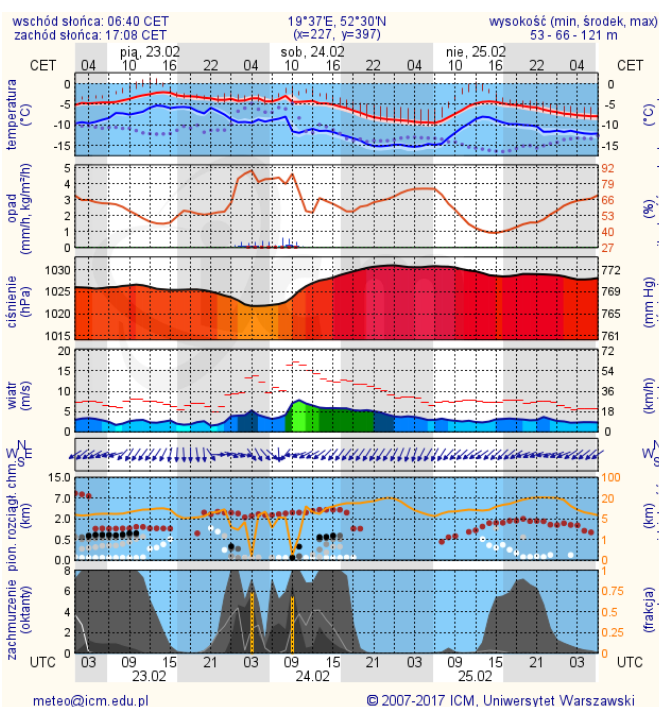
Warszawa

Radom

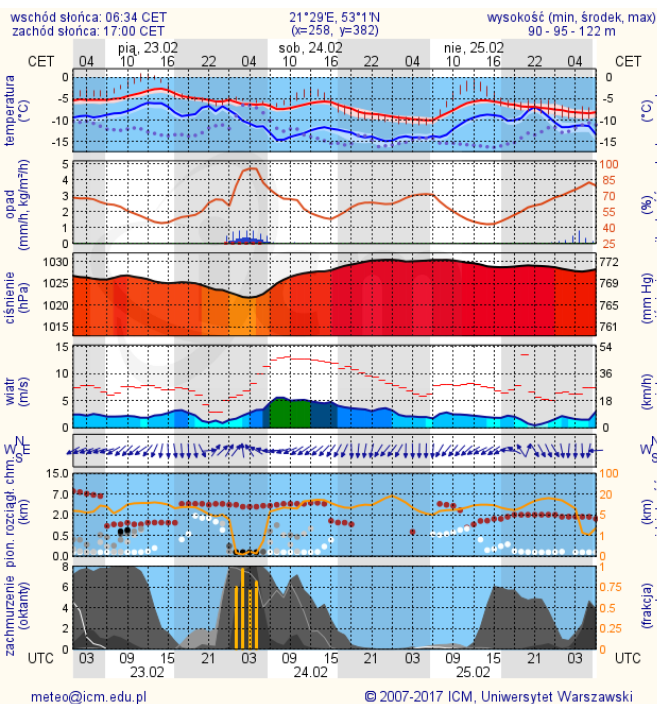


Płock

Ciechanów



Ostrołęka



Siedlce

