

BIULETYN INFORMACYJNY NR 49/2018
za okres od 18.02.2018 r. od godz. 7.00 do 19.02.2018 r. do godz. 7.00

poniedziałek, dnia 19.02.2018 r.



Najważniejsze zdarzenia z minionej doby

1. Kondrajec Szlachecki (powiat ciechanowski) – wypadek drogowy, jedna ofiara śmiertelna i jedna ranna.

ZESTAWIENIE DANYCH STATYSTYCZNYCH

Za okres: 18.02. – 19.02.2018 r.

	KOMENDA STOŁECZNA POLICJI	W analizowanym okresie	Od początku roku
	1) Odnotowano wypadków	6	232
	2) Ofiary śmiertelne w wypadkach drogowych/ kolejowych/ lotniczych	1/0/0	15/2/0
	3) Osoby ranne w wypadkach drogowych/kolejowych/lotniczych	9/0/0	281/1/0
	4) Utonięcia /wychłodzenia	0/0	4/0
	KOMENDA WOJEWÓDZKA POLICJI	W analizowanym okresie	Od początku roku
	1) Odnotowano wypadków	3	248
	2) Ofiary śmiertelne w wypadkach drogowych/ kolejowych/ lotniczych	1/0/0	30/1/0
	3) Osoby ranne w wypadkach drogowych/kolejowych/lotniczych	3/0/0	283/0/0
	4) Utonięcia/wychłodzenia	0/0	1/1
	KOMENDA WOJEWÓDZKA PAŃSTWOWEJ STRAŻY POŻARNEJ	W analizowanym okresie	Od początku roku
	1) Liczba pożarów	28	1512
	2) Ofiary śmiertelne w pożarach/zaczadzenia	0/0	9/0
	3) Osoby ranne w pożarach/podtrute CO	0/0	61/1
	NADWIŚLAŃSKI ODDZIAŁ STRAŻY GRANICZNEJ	W dniu 18.02.2018	Od 01.01.2018
	1) Ruch graniczny: schengen/non-schengen	32072/20089	1456067/808566
	2) Złożone wnioski o nadanie statusu uchodźcy	0	27
	3) Cudzoziemcy, którym odmówiono wjazdu do RP/zatrzymano	4/2	136/188

WYKAZ ZGROMADZEŃ PUBLICZNYCH I INNYCH WYDARZEŃ w dniu 19.02.2018 r.

Godziny imprezy	Rodzaj imprezy	Miejsce/Trasa	Organizator	Liczba osób	Uwagi
całodobowo	zgromadzenie	ul. Matejki, teren skweru Francoisa Mitterranda	osoba prywatna	2-50	postępowanie uproszczone / "w obronie konstytucji" - będą rozstawione namioty wraz z pomocniczą infrastrukturą
9.00-20.00	zgromadzenie	zbiórka Al. Ujazdowskie 1/3, przed siedzibą Prezesa Rady Ministrów, przemarsz na ul. Wiejską 12A (siedziba partii Platforma Obywatelska), dalej przed gmach Sejmu RP przy ul. Wiejskiej 4/6/8, a następnie przed Pałac Prezydencki przy ul. Krakowskie Przedmieście 48/50	osoba prywatna	do 11	bojkot "KOD-u" - domaganie się reform od Rządu, Prezydenta
10.30-13.30	zgromadzenie	ul. Pruszkowska 17, przed siedzibą SKANSKA S.A	osoba prywatna	ok. 100	postępowanie uproszczone / planowane wręczenie petycji przedstawicielom Zarządu SKANSKA S.A
12.00-18.00 18.00-18.00	zgromadzenie	Al. Ujazdowskie 1/3, przed Kancelarią Prezesa Rady Ministrów	osoba prywatna	5	postępowanie uproszczone / promowanie wartości demokratycznych
17.00-18.30	zgromadzenie	ul. Kłopotowskiego 15, przed gmachem Urzędu Dzielnicy Praga Północ	osoba prywatna	5	postępowanie uproszczone / bdb

ASF – AFRYKAŃSKI POMÓR ŚWIŃ	
Ogniska ASF trzody chlewnej	Liczba ognisk
	10
Przypadki ASF dzików	Liczba przypadków
	388

ALARMY/POGOTOWIA PRZECIWPOWODZIOWE				
Nazwa organu ogłaszającego i odwołującego	Obszar obowiązywania	Pogotowie/alarm przeciwpowodziowy	Data i godzina wprowadzenia	Data i godzina odwołania
Wójt Gminy Czosnów	Gmina Czosnów (pow. nowodworski)	ALARM	04.01.2018 r. od godz. 09:00	Obowiązuje
Wójt Gminy Nieporęt	Gmina Nieporęt (pow. legionowski)	POGOTOWIE	17.01.2018 r. od godz. 08:00	Obowiązuje

JAKOŚĆ POWIETRZA

Wyniki pomiarów zanieczyszczeń powietrza za minioną dobę [w $\mu\text{g}/\text{m}^3$] na automatycznych stacjach WIOŚ w Warszawie

Wybierz datę: 2018-02-18, Nd Zestawienie dobowe (średnie)- Stacje automatyczne

Stacja	Pomiar		O ₃ [$\mu\text{g}/\text{m}^3$]		NO ₂ [$\mu\text{g}/\text{m}^3$]	SO ₂ [$\mu\text{g}/\text{m}^3$]	CO [$\mu\text{g}/\text{m}^3$]		C ₆ H ₆ [$\mu\text{g}/\text{m}^3$]
	PM10 [$\mu\text{g}/\text{m}^3$] Pył zawieszony PM10 S24h	PM2.5 [$\mu\text{g}/\text{m}^3$] Pył zawieszony PM 2.5 S24h	S24h	S8 _{max}	S24h	S24h	S24h	S8 _{max}	Benzen S24h
Belsk-IGFPAN			58.5	74.3	7.2	1.4	321	385	
Granica-KPN			38.8	59.3	4.2	0.8			
Guty Duże			62.3	75.5	1.7	0.7			
Konstancin-Jeziorna	42.3	33	34.3	56	9.1	9.5	489	706	
Legionowo-Zegrzyńska		23.6	43.9	61.6	9.3	3.4			
Otwock-Brzozowa		57.6	39.4	66.1	21.6	8.7	776	1399	
Piastów-Pułaskiego		29.6	33.7	51.2	23.9	7.8			
Płock-Gimnazjum			46.2	56.6	8.9	27	373	475	1.6
Płock-Reja	39.9	30.2	46.7	58.8	23.1	13.8	666	772	2.7
Radom-Tochtermana	55.9	42.2	33.6	54.6	25.6	5.7	825	1137	1.4
Siedlce-Konarskiego	37.9	35.6							
Warszawa-Komunikacyjna	62	33			41.8		921	1125	2
Warszawa-Marszałkowska	50.1	32.7			33		1368	1497	
Warszawa-Podleśna			49.2	64					
Warszawa-Targówek	30.9	21.7	33.5	52.4	27.9	4.3			
Warszawa-Ursynów	33.4	24.4	35.9	56.2	36	3.2			
Żyrardów-Roosevelta	39.7	30.2							

PROGNOZA JAKOŚCI POWIETRZA NA DZIŚ

Śred. 24h

Max 1h

1h*

Indeks jakości powietrza

- Bardzo dobry
- Dobry
- Umiarkowany
- Dostateczny
- Zły
- Bardzo zły

Warunki meteorologiczne

Temperatura powietrza -2 °C

Prędkość i kierunek wiatru NW
3 m/s

Opad atmosferyczny ***

Poziomy jakości powietrza

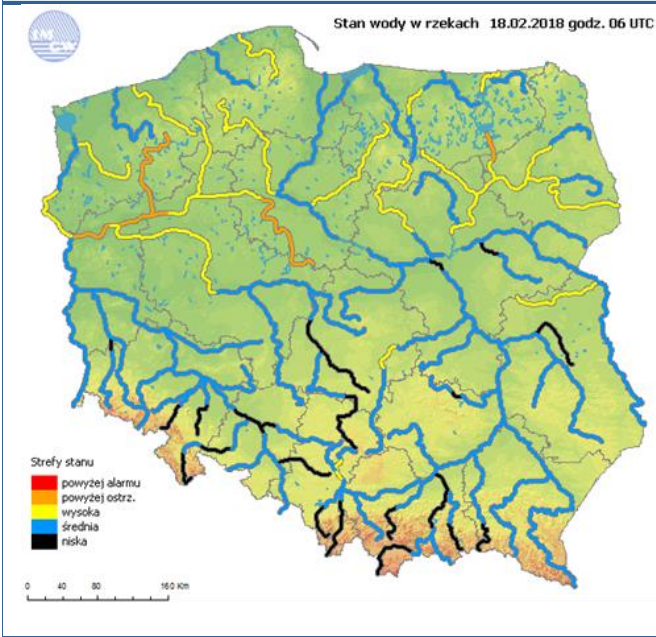
- Bardzo dobry
- Dobry
- Umiarkowany
- Dostateczny
- Zły
- Bardzo zły

Więcej informacji o poziomach i indeksie jakości powietrza znajdziesz w zakładkach [Skala jakości powietrza](#) oraz [Indeks jakości powietrza](#)

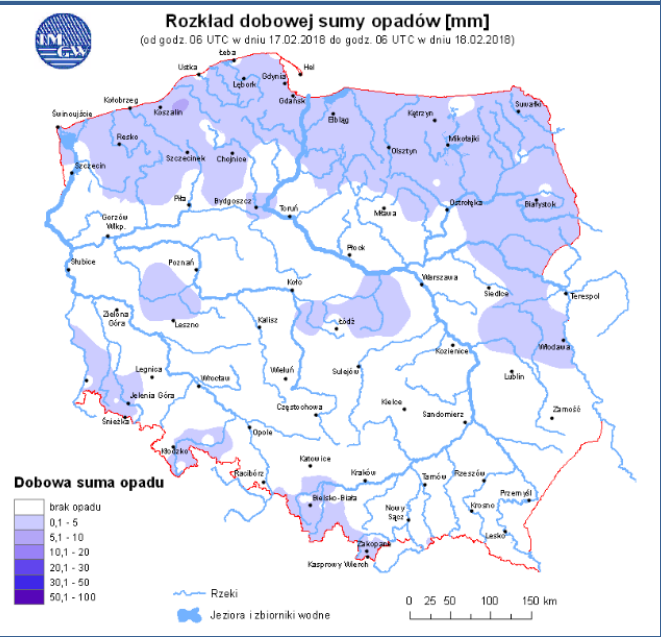
* Ze względów technicznych mapa dynamiczna może działać wolniej.

INFORMACJE HYDROLOGICZNO - METEOROLOGICZNE

Stan wody w rzekach



Rozkład dobowej sumy opadów



Prognoza pogody dla Polski na dziś



Prognoza pogody dla Polski na jutro



Ostrzeżenia METEO

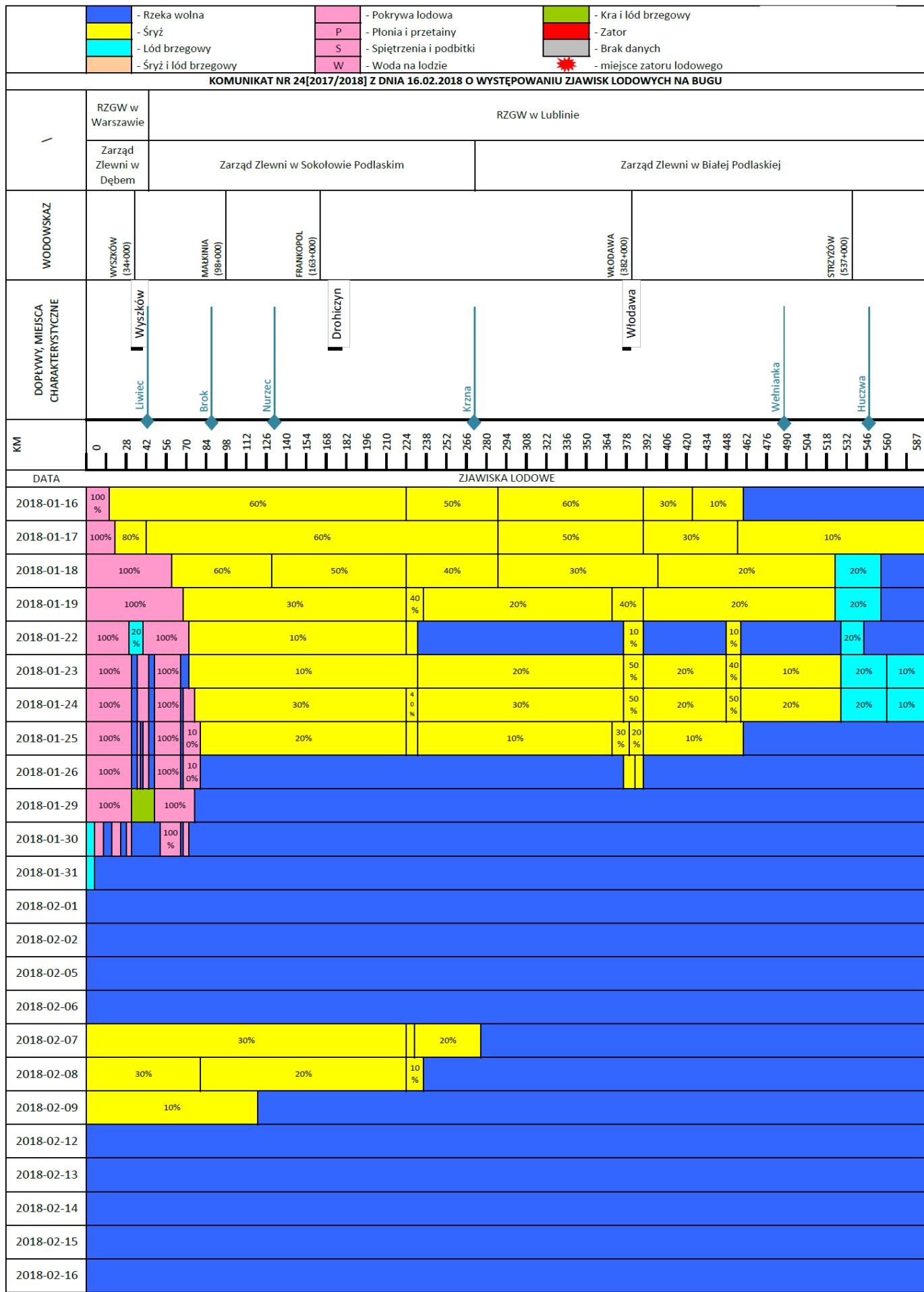
BRAK

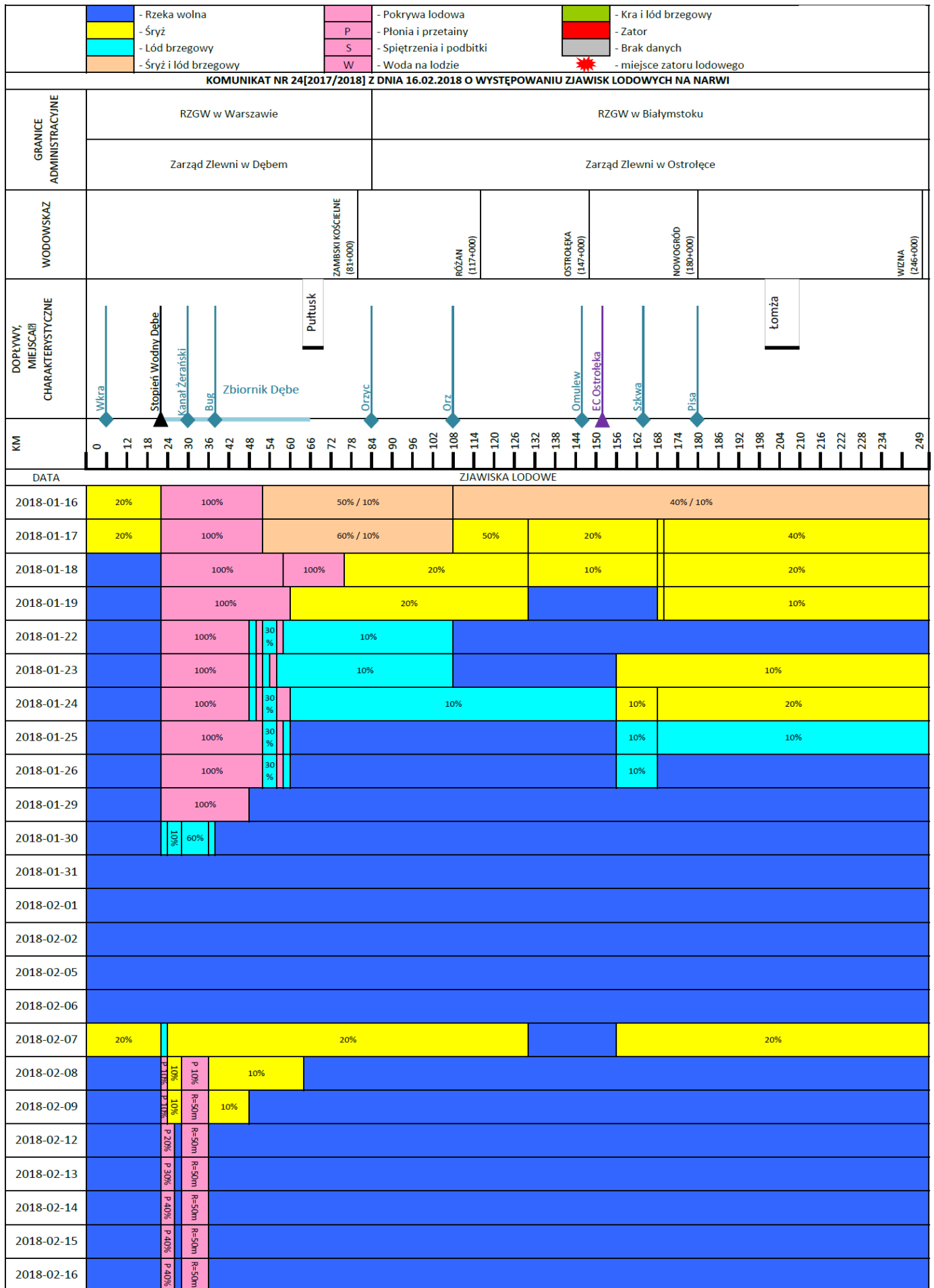
Ostrzeżenia HYDRO

BRAK

ZJAWISKA LODOWE

		- Rzeka wolna	- Śrzyż	- Lód brzegowy	- Śrzyż i lód brzegowy	- Pokrywa lodowa	- Płonia i przetainy	- Spiętrzenia i podbitki	- Woda na lodzie	- Kra i lód brzegowy	- Zator	- Brak danych	★	- lodolamacze	
KOMUNIKAT NR 24[2017/2018] Z DNIA 16.02.2018 O WYSTĘPOWANIU ZJAWISK LODOWYCH NA WIŚLE															
GRANICE ADMINISTRACYJNE	Zarząd Zlewni w Radomiu					Zarząd Zlewni w Warszawie					Zarząd Zlewni we Włocławku				
	N.W. Annopol	N.W. Lipisko	N.W. Zwolenie	N.W. Puławy	N.W. Kozienice	N.W. Garwolin	N.W. Góra Kalwaria	N.W. Żerań		N.W. Wyszogród	N.W. Płock	N.W. Włocławek			
WODOWSKAZ	ANNOPOL (298+400)					PULAWY (372+000)					WŁOCŁAWEK (679+000)				
	DĘBLIN (394+000)					WARSZAWA (513+000)					MODLIN (552+000)				
DOPŁYWY, MIEJSCA CHARAKTERYSTYCZNE	Kamieńna					Puławy					Wyszogród				
	Wleprz					Warszawa					Płock				
KM	423 EC Kozienice					Góra Kalwaria					Zbiornik Włocławek				
	447 Pilitca					Warszawa					Przełęcz Śrzyżowa				
DATA ZJAWISKA LODOWE															
2018-01-16	10%					80%					30%				
2018-01-17	10%					20%					30%				
2018-01-18	10%					20%					40%				
2018-01-19	10%					10%					100%				
2018-01-22	10%					10%					100%				
2018-01-23	10%					20%					100%				
2018-01-24	10%					20%					100%				
2018-01-25	10%					10%					100%				
2018-01-26	10%					10%					100%				
2018-01-29	10%					10%					100%				
2018-01-30	10%					10%					100%				
2018-01-31	10%					10%					100%				
2018-02-01	10%					10%					100%				
2018-02-02	10%					10%					100%				
2018-02-05	10%					10%					100%				
2018-02-06	10%					10%					100%				
2018-02-07	10%					10%					100%				
2018-02-08	10%					10%					100%				
2018-02-09	10%					10%					100%				
2018-02-12	10%					10%					100%				
2018-02-13	10%					10%					100%				
2018-02-14	10%					10%					100%				
2018-02-15	10%					10%					100%				
2018-02-16	10%					10%					100%				

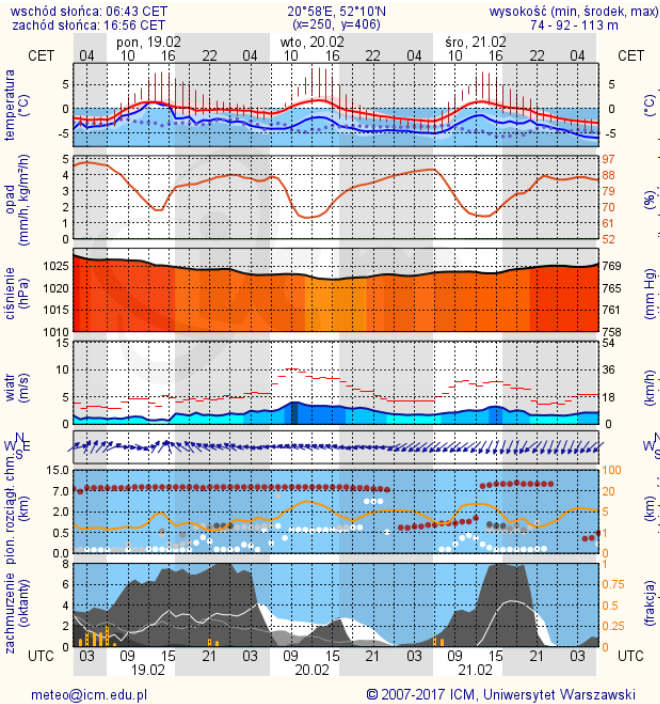




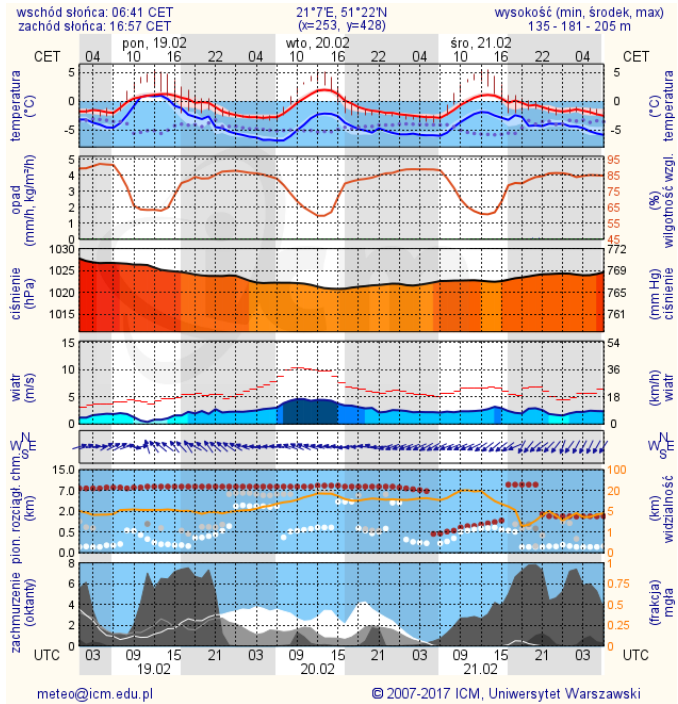
METEOROGRAMY

dla głównych miast województwa mazowieckiego:

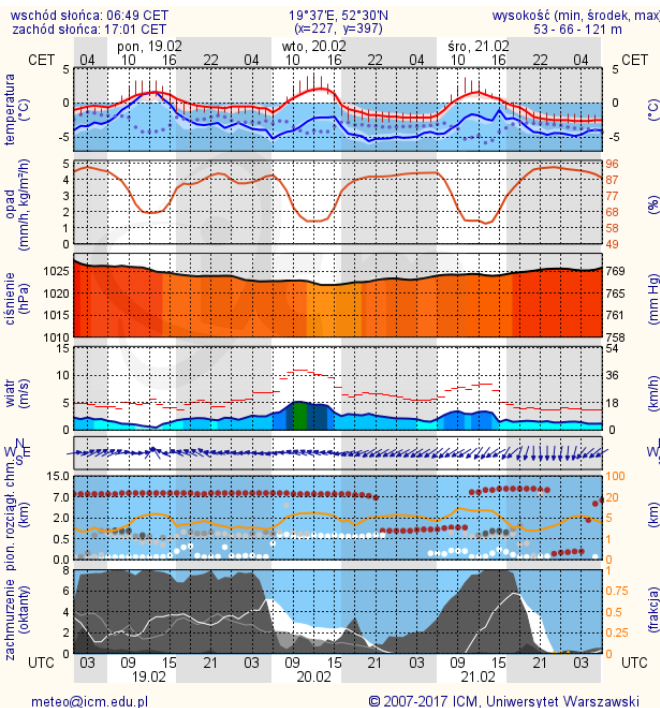
Warszawa



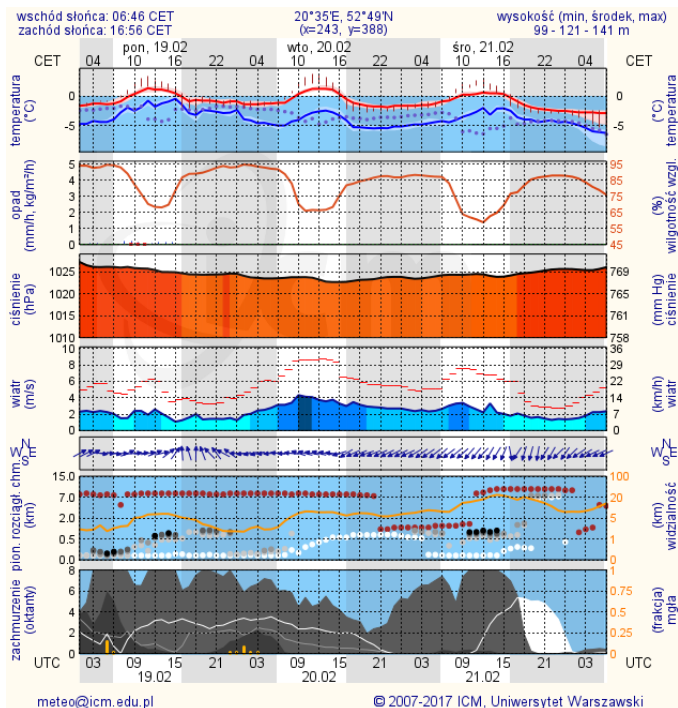
Radom



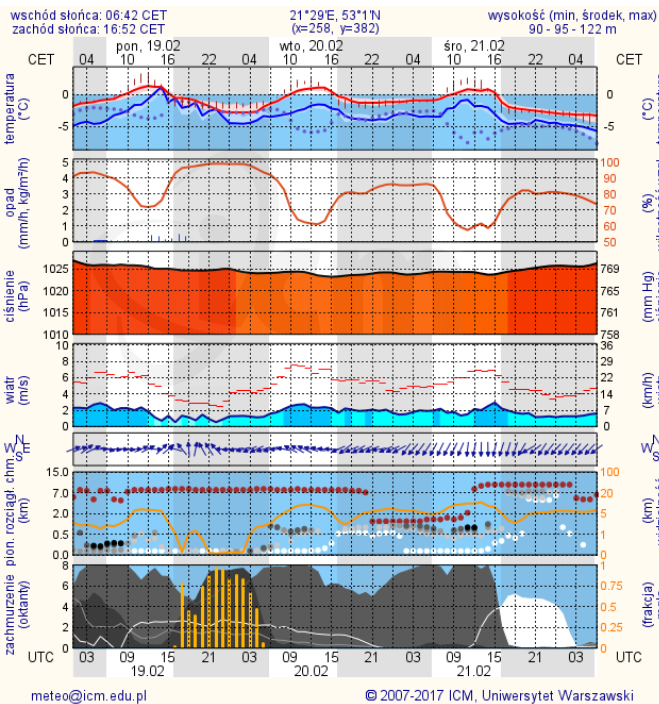
Płock



Ciechanów



Ostrołęka



Siedlce

