

BIULETYN INFORMACYJNY NR 47/2018
za okres od 16.02.2018 r. od godz. 7.00 do 17.02.2018 r. do godz. 7.00

sobota, dnia 17.02.2018 r.



Najważniejsze zdarzenia z minionej doby

1. **Woj. mazowieckie** – ostrzeżenie 1 stopnia dla PM2,5.
2. **Woj. mazowieckie** – potwierdzone przypadki ASF.

ZESTAWIENIE DANYCH STATYSTYCZNYCH

Za okres: 16.02. – 17.02.2018 r.

	KOMENDA STOŁECZNA POLICJI	W analizowanym okresie	Od początku roku
	1) Odnotowano wypadków	3	222
	2) Ofiary śmiertelne w wypadkach drogowych/ kolejowych/ lotniczych	0/0/0	14/2/0
	3) Osoby ranne w wypadkach drogowych/kolejowych/lotniczych	3/0/0	267/1/0
	4) Utonięcia /wychłodzenia	0/0	4/0
	KOMENDA WOJEWÓDZKA POLICJI	W analizowanym okresie	Od początku roku
	1) Odnotowano wypadków	4	234
	2) Ofiary śmiertelne w wypadkach drogowych/ kolejowych/ lotniczych	0/0/0	27/1/0
	3) Osoby ranne w wypadkach drogowych/kolejowych/lotniczych	3/0/0	271/0/0
	4) Utonięcia/wychłodzenia	0/0	1/1
	KOMENDA WOJEWÓDZKA PAŃSTWOWEJ STRAŻY POŻARNEJ	W analizowanym okresie	Od początku roku
	1) Liczba pożarów	35	1456
	2) Ofiary śmiertelne w pożarach/zaczadzenia	0/0	9/0
	3) Osoby ranne w pożarach/podtrute CO	0/0	60/1
	NADWIŚLAŃSKI ODDZIAŁ STRAŻY GRANICZNEJ	W dniu 16.02.2018	Od 01.01.2018
	1) Ruch graniczny: schengen/non-schengen	34878/17159	1396435/771111
	2) Złożone wnioski o nadanie statusu uchodźcy	0	27
	3) Cudzoziemcy, którym odmówiono wjazdu do RP/zatrzymano	1/2	124/185

WYKAZ ZGROMADZEŃ PUBLICZNYCH I INNYCH WYDARZEŃ w dniu 17.02.2018 r.


Godziny imprezy	Rodzaj imprezy	Miejsce/Trasa	Organizator	Liczba osób	Uwagi
0.00-23.59	zgromadzenie	ul. Matejki, teren skweru Francois Mitterranda	osoba prywatna	2-50	postępowanie uproszczone / "w obronie konstytucji" - będą rozstawione namioty wraz z pomocniczą infrastrukturą
9.00-20.00	zgromadzenie	zbiórka Al. Ujazdowskie 1/3, przed siedzibą Prezesa Rady Ministrów, przemarsz na ul. Wiejską 12A (siedziba partii Platforma Obywatelska), dalej przed gmach Sejmu RP przy ul. Wiejskiej 4/6/8, a następnie przed Pałac Prezydencki przy ul. Krakowskie Przedmieście 48/50	osoba prywatna	do 11	bojkot "KOD-u" - domaganie się reform od Rządu, Prezydenta
10.00-11.00	zgromadzenie	ul. Kondratowicza, przy Bazarku	osoba prywatna	100	postępowanie uproszczone / spotkanie informacyjne dotyczące parku Bródnowskiego
10.00-12.00	zgromadzenie	przy skrzyżowaniu ulic Egipskiej i Afrykańskiej	osoba prywatna	ok. 20	postępowanie uproszczone / promowanie działań demokratycznych, zachęcenie do udziału w wyborach - działania profrekwencyjne
13.00-15.00	zgromadzenie	ul. Krakowskie Przedmieście 48/50, przed Pałacem Prezydenckim	osoba prywatna	200	postępowanie uproszczone - bdb / wydarzenie zarejestrowane na facebooku pn. "Koniec żartów z lokatorów"
18.00-22.00	zgromadzenie	Al. Ujazdowskie 1/3, przed Kancelarią Prezesa Rady Ministrów	osoba prywatna	ok. 15	postępowanie uproszczone / promowanie wartości demokratycznych
20.00-21.30	zgromadzenie	al. Róż 5, przed Ambasadą Serbii	osoba prywatna	ok. 20	postępowanie uproszczone / wiec stacjonarny, przemówienia, okrzyki, ręczne oświetlenie, banery

ASF – AFRYKAŃSKI POMÓR ŚWIŃ	
Ogniska ASF trzody chlewnej	Liczba ognisk
	10
Przypadki ASF dzików	Liczba przypadków
	388

ALARMY/POGOTOWIA PRZECIWPOWODZIOWE				
Nazwa organu ogłaszającego i odwołującego	Obszar obowiązywania	Pogotowie/alarm przeciwpowodziowy	Data i godzina wprowadzenia	Data i godzina odwołania
Wójt Gminy Czosnów	Gmina Czosnów (pow. nowodorski)	ALARM	04.01.2018 r. od godz. 09:00	Obowiązuje
Wójt Gminy Nieporęt	Gmina Nieporęt (pow. legionowski)	POGOTOWIE	17.01.2018 r. od godz. 08:00	Obowiązuje

JAKOŚĆ POWIETRZA

Wyniki pomiarów zanieczyszczeń powietrza za minioną dobę [w $\mu\text{g}/\text{m}^3$] na automatycznych stacjach WIOŚ w Warszawie

Wybierz datę: 2018-02-16, Pt  Zestawienie dobowe (średnie)- Stacje automatyczne


Stacja	Pomiar	PM10 [$\mu\text{g}/\text{m}^3$]		PM2.5 [$\mu\text{g}/\text{m}^3$]		O ₃ [$\mu\text{g}/\text{m}^3$]		NO ₂ [$\mu\text{g}/\text{m}^3$]	SO ₂ [$\mu\text{g}/\text{m}^3$]	CO [$\mu\text{g}/\text{m}^3$]		C ₆ H ₆ [$\mu\text{g}/\text{m}^3$]
		Pył zawieszony PM10 S24h	Pył zawieszony PM10 S24h	Pył zawieszony PM 2.5 S24h	Pył zawieszony PM 2.5 S24h	S24h	S8max	Dwutlenek azotu S24h	Dwutlenek siarki S24h	Tlenek węgla S24h	S8max	Benzen S24h
Belsk-IGFPAN						47.8	60	14.6	5	472	569	
Granica-KPN						31.8	38.2	13.9	2			
Guty Duże						46.9	62.5	9.2	2.9			
Konstancin-Jeziorna		52.9		41.6		36.2	49	8.8	11.2	494	571	
Legionowo-Zegrzyńska				41.7		29.2	44.8	26.3	7			
Otwock-Brzozowa				55.1		36.4	59.7	23.1	10.3	639	720	
Piastów-Pułaskiego				52.2		27.4	43.5	29.1	10.3			
Płock-Gimnazjum						32.1	36.5	20.2	5.7	390	480	1.7
Płock-Reja		55.6		43.3		31.4	36.9	29.2	5.7	770	841	2
Radom-Tochtermana		70.5		54.5		27.7	40.2	30.8	8.2	838	942	1.8
Siedlce-Konarskiego		43.9		41.7								
Warszawa-Komunikacyjna		62		58.7				51.6		1095	1303	3.1
Warszawa-Marszałkowska		67.9		64.3				39.1		1495	1611	
Warszawa-Podleśna						24.8	43.4					
Warszawa-Targówek		50.9		39.1		24.5	44.6	35	7.8			
Warszawa-Ursynów		53.8		41.6		30	47.3	37.8	7			
Żyrardów-Roosevelta		57		44.5								

PROGNOZA JAKOŚCI POWIETRZA NA DZIŚ

Śred. 24h

Max 1h

1h*




* Ze względów technicznych mapa dynamiczna może działać wolniej.

Indeks jakości powietrza



- Bardzo dobry
- Dobry
- Umiarkowany
- Dostateczny
- Zły
- Bardzo zły

Warunku meteorologiczne



Temperatura powietrza

 -1 °C

Prędkość i kierunek wiatru

  SSW 2.7 m/s

Opad atmosferyczny

  ***

Poziomy jakości powietrza

- Bardzo dobry
- Dobry
- Umiarkowany
- Dostateczny
- Zły
- Bardzo zły

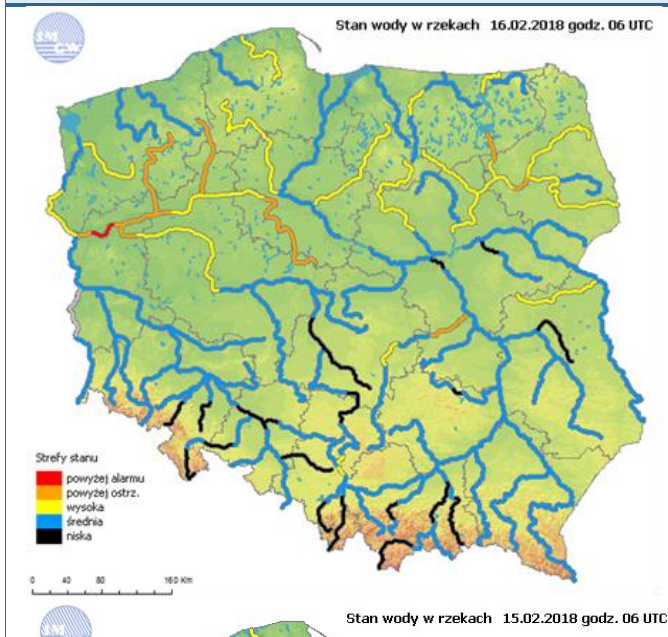
Więcej informacji o poziomach i indeksie jakości powietrza znajdziesz w zakładkach [Skala jakości powietrza](#) oraz [Indeks jakości powietrza](#)

WOJEWÓDZKIE CENTRUM ZARZĄDZANIA KRYZYSOWEGO

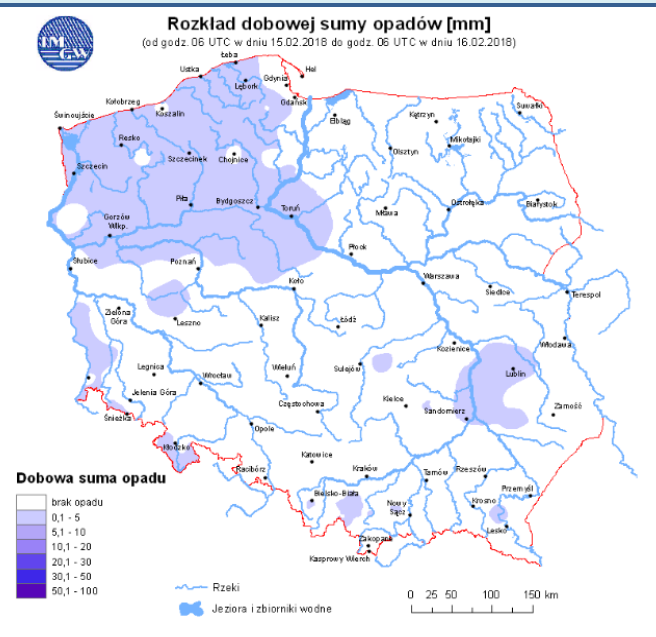
Plac Bankowy 3/5, 00-950 Warszawa, tel.: (22) 595-13-00; 595-13-01; 987; fax.: (22) 620-19-40; 695-63-53;
www.mazowieckie.pl

INFORMACJE HYDROLOGICZNO - METEOROLOGICZNE

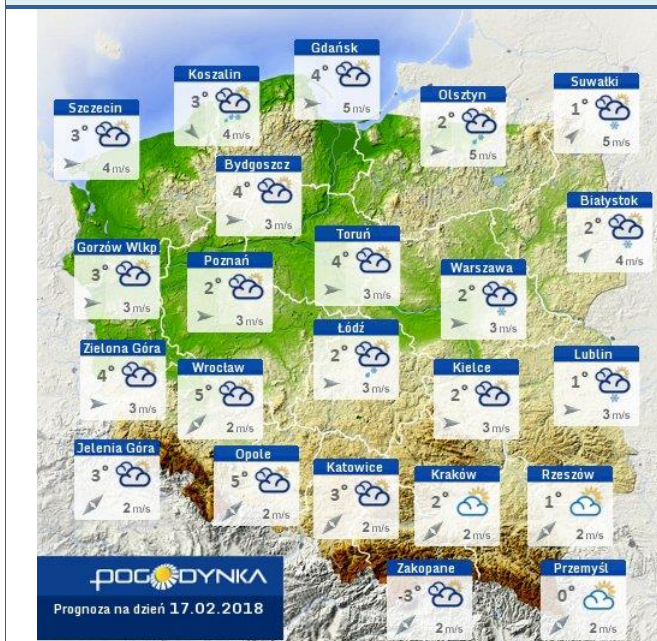
Stan wody w rzekach



Rozkład dobowej sumy opadów



Prognoza pogody dla Polski na dziś



Prognoza pogody dla Polski na jutro



Ostrzeżenia METEO

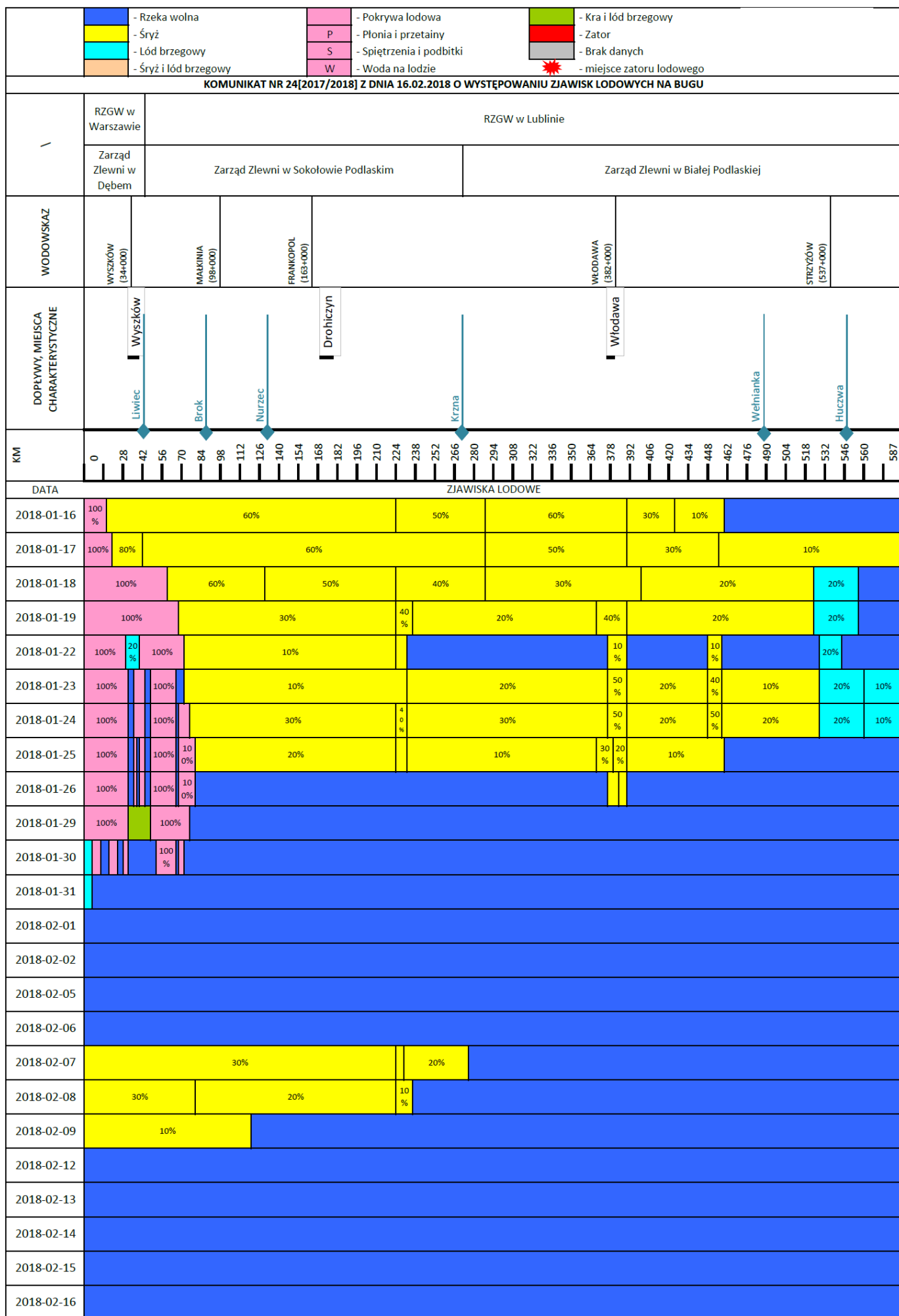
BRAK

Ostrzeżenia HYDRO

BRAK

ZJAWISKA LODOWE

		- Rzeka wolna	- Śryż	- Łódź brzegowy	- Śryż i łódź brzegowy	- Pokrywa lodowa	- Płonia i przetainy	- Spiętrzenia i podbitki	- Woda na lodzie	- Kra i łódź brzegowy	- Zator	- Brak danych	☀	- lodolamacze	
KOMUNIKAT NR 24[2017/2018] Z DNIA 16.02.2018 O WYSTĘPOWANIU ZJAWISK LODOWYCH NA WIŚLE															
GRANICE ADMINISTRACYJNE	Zarząd Zlewni w Radomiu					Zarząd Zlewni w Warszawie					Zarząd Zlewni we Włocławku				
	N.W. Annopol	N.W. Lipisko	N.W. Zwoleni	N.W. Puławy	N.W. Kozienice	N.W. Garwolin	N.W. Góra Kalwaria	N.W. Żerań		N.W. Wyszogród	N.W. Płock	N.W. Włocławek			
WODOWSKAZ	ANNOPOL (298+400)					PUŁAWY (372+000)					DĘBLIN (394+000)				
DOPŁYWY MIEJSCA CHARAKTERYSTYCZNE						Puławy					Dęblin				
						Kamienna					Wieżprz				
KM						EC Kozienice					Pilica				
						Góra Kalwaria					Warszawa				
DATA	ZJAWISKA LODOWE														
	2018-01-16	10%					80%					50%			
2018-01-17	10%					20%					30%				
2018-01-18						10%					20%				
2018-01-19											10%				
2018-01-22											10%				
2018-01-23											10%				
2018-01-24											10%				
2018-01-25															
2018-01-26															
2018-01-29															
2018-01-30															
2018-01-31															
2018-02-01															
2018-02-02															
2018-02-05															
2018-02-06															
2018-02-07						10%									
2018-02-08						10%					40%				
2018-02-09											10%				
2018-02-12											P 20%				
2018-02-13											P 40%				
2018-02-14											10%				
2018-02-15											10%				
2018-02-16											10%				



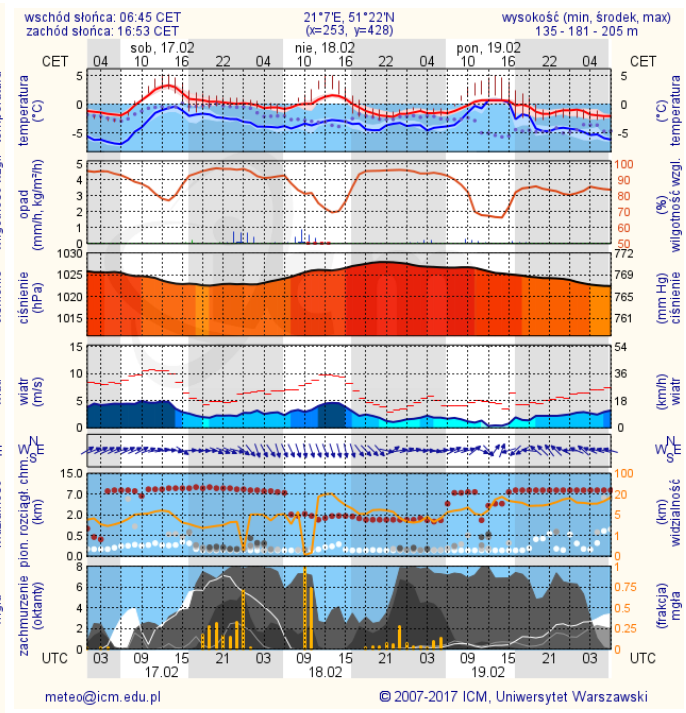
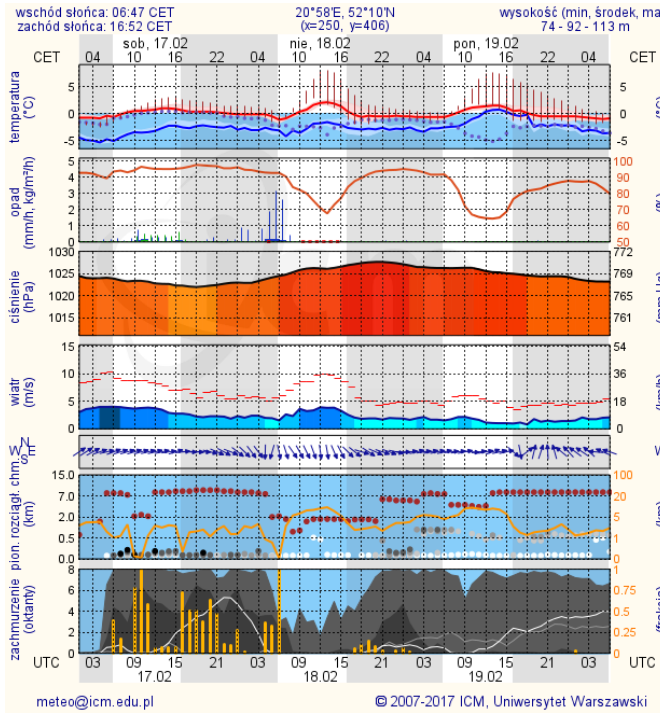
		- Rzeka wolna		- Pokrywa lodowa		- Kra i lód brzegowy
		- Śryż		P - Płonia i przetainy		- Zator
		- Lód brzegowy		S - Spiętrzenia i podbitki		- Brak danych
		- Śryż i lód brzegowy		W - Woda na lodzie		- miejsce zatoru lodowego
KOMUNIKAT NR 24[2017/2018] Z DNIA 16.02.2018 O WYSTĘPOWANIU ZJAWISK LODOWYCH NA NARWI						
GRANICE ADMINISTRACYJNE	RZGW w Warszawie			RZGW w Białymstoku		
	Zarząd Zlewni w Dębem			Zarząd Zlewni w Ostrołęce		
WODOWSKAZ	ZAMBSKI KOŚCIELNE (81+000)			ROZAN (117+000)	OSTROŁĘKA (147+000)	NOWOGRÓD (180+000)
DOPŁYWY, MIEJSCA I CHARAKTERYSTYCZNE	Pułtusk			Łomża		
	Wkra			Pisa		
KM	0	12	18	24	30	36
	42	48	54	60	66	72
	78	84	90	96	102	108
	114	120	126	132	138	144
	150	156	162	168	174	180
	186	192	198	204	210	216
	222	228	234	240	246	249
DATA	ZJAWISKA LODOWE					
2018-01-16	20%	100%	50% / 10%	40% / 10%		
2018-01-17	20%	100%	60% / 10%	50%	20%	40%
2018-01-18		100%	100%	20%	10%	20%
2018-01-19		100%		20%		10%
2018-01-22		100%	30%	10%		
2018-01-23		100%		10%		10%
2018-01-24		100%	30%	10%	10%	20%
2018-01-25		100%	30%		10%	10%
2018-01-26		100%	30%		10%	
2018-01-29		100%				
2018-01-30		10%	60%			
2018-01-31						
2018-02-01						
2018-02-02						
2018-02-05						
2018-02-06						
2018-02-07	20%		20%			20%
2018-02-08		P 10%	10%	10%		
2018-02-09		P 10%	10%	10%		
2018-02-12		P 20%	R=50m			
2018-02-13		P 30%	R=50m			
2018-02-14		P 40%	R=50m			
2018-02-15		P 40%	R=50m			
2018-02-16		P 40%	R=50m			

METEOROGRAMY

dla głównych miast województwa mazowieckiego:

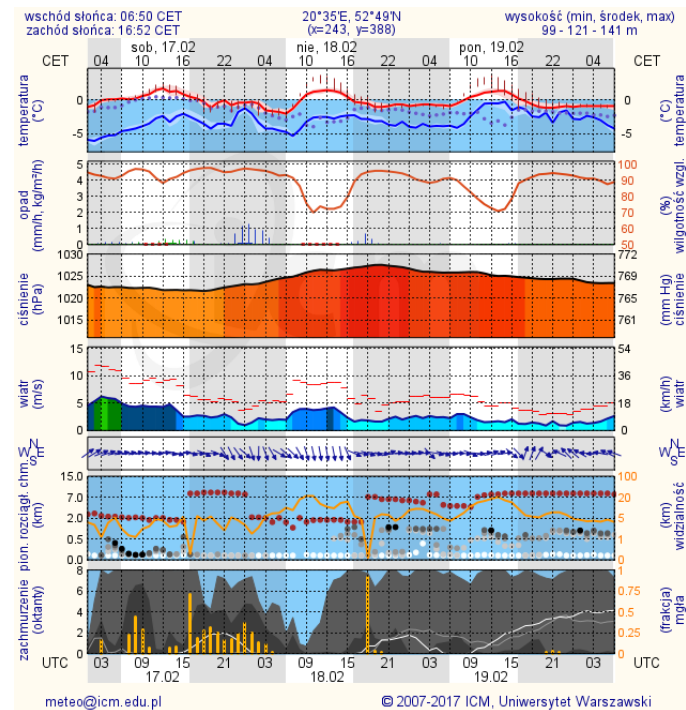
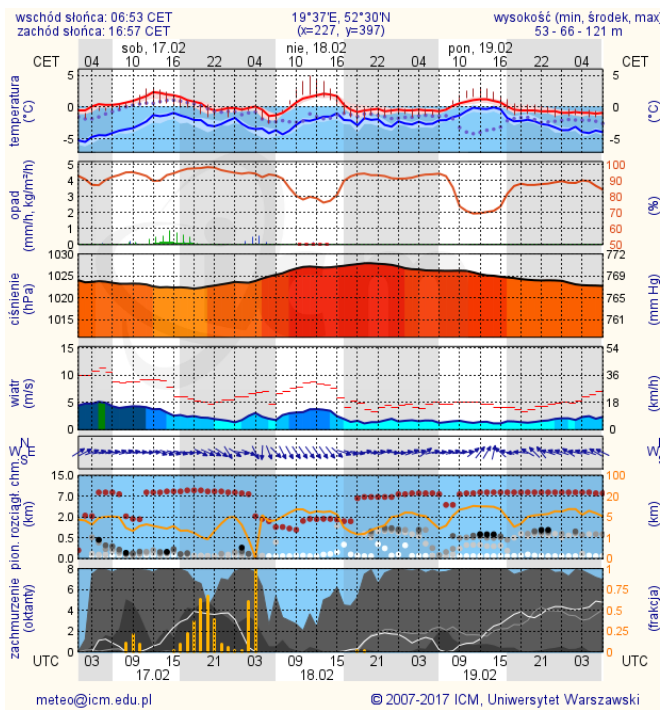
Warszawa

Radom

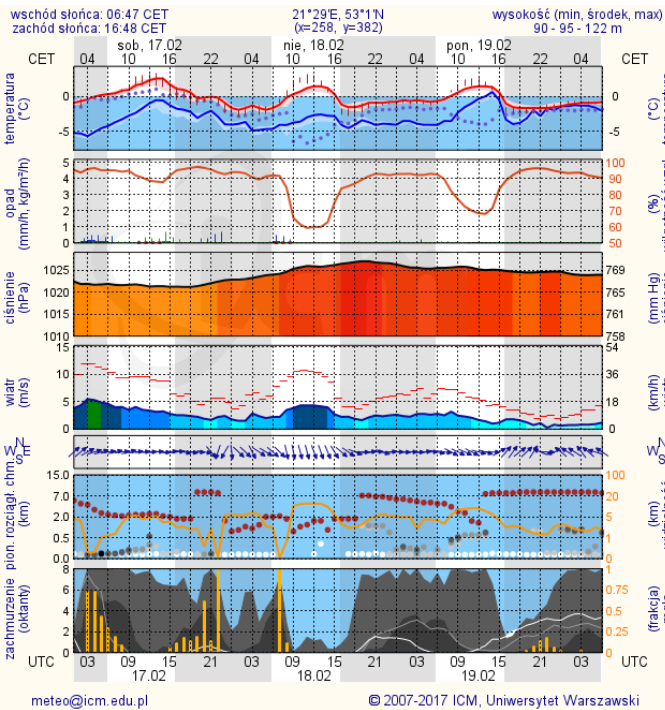


Płock

Ciechanów



Ostrołęka



Siedlce

