

BIULETYN INFORMACYJNY NR 45/2018
za okres od 14.02.2018 r. od godz. 7.00 do 15.02.2018 r. do godz. 7.00

czwartek, dnia 15.02.2018 r.

Najważniejsze zdarzenia z minionej doby



1. WIOŚ: ostrzeżenie o przekroczeniu dopuszczalnej wartości dla PM2,5 i PM10.

ZESTAWIENIE DANYCH STATYSTYCZNYCH

Za okres: 14.02. – 15.02.2018 r.

	KOMENDA STOŁECZNA POLICJI	W analizowanym okresie	Od początku roku
	1) Odnotowano wypadków	8	215
	2) Ofiary śmiertelne w wypadkach drogowych/ kolejowych/ lotniczych	0/0/0	14/2/0
	3) Osoby ranne w wypadkach drogowych/kolejowych/lotniczych	8/0/0	258/1/0
	4) Utonięcia /wychłodzenia	0/0	4/0
	KOMENDA WOJEWÓDZKA POLICJI	W analizowanym okresie	Od początku roku
	1) Odnotowano wypadków	9	222
	2) Ofiary śmiertelne w wypadkach drogowych/ kolejowych/ lotniczych	0/0/0	27/1/0
	3) Osoby ranne w wypadkach drogowych/kolejowych/lotniczych	13/0/0	256/0/0
	4) Utonięcia/wychłodzenia	0/0	1/1
	KOMENDA WOJEWÓDZKA PAŃSTWOWEJ STRAŻY POŻARNEJ	W analizowanym okresie	Od początku roku
	1) Liczba pożarów	25	1384
	2) Ofiary śmiertelne w pożarach/zaczadzenia	0/0	9/0
	3) Osoby ranne w pożarach/podtrute CO	2/0	60/1
	NADWIŚLAŃSKI ODDZIAŁ STRAŻY GRANICZNEJ	W dniu 14.02.2018	Od 01.01.2018
	1) Ruch graniczny: schengen/non-schengen	30306/16417	1331563/736769
	2) Złożone wnioski o nadanie statusu uchodźcy	2	27
	3) Cudzoziemcy, którym odmówiono wjazdu do RP/zatrzymano	3/3	123/175

WYKAZ ZGROMADZEŃ PUBLICZNYCH I INNYCH WYDARZEŃ w dniu 15.02.2018 r.

Godziny imprezy	Rodzaj imprezy	Miejsce/Trasa	Organizator	Liczba osób	Uwagi
0.00-24.00	zgromadzenie	ul. Matejki, teren skweru Francois Mitterranda	osoba prywatna	2-50	postępowanie uproszczone / "w obronie konstytucji" - będą rozstawione namioty wraz z pomocniczą infrastrukturą
9.00-20.00	zgromadzenie	<u>zbiórka</u> Al. Ujazdowskie 1/3, przed siedzibą Prezesa Rady Ministrów, <u>przemarsz</u> na ul. Wiejską 12A (siedziba partii Platforma Obywatelska), dalej przed gmach Sejmu RP przy ul. Wiejskiej 4/6/8, a następnie przed Pałac Prezydencki przy ul. Krakowskie Przedmieście 48/50	osoba prywatna	do 11	bojkot "KOD-u" - domaganie się reform od Rządu, Prezydenta
4.00-6.00	zgromadzenie	Al. Ujazdowskie 1/3, przed Kancelarią Prezesa Rady Ministrów	osoba prywatna	ok. 15	postępowanie uproszczone

ASF – AFRYKAŃSKI POMÓR ŚWIŃ	
Ogniska ASF trzody chlewnej	Liczba ognisk
	10
Przypadki ASF dzików	Liczba przypadków
	386

ALARMY/POGOTOWIA PRZECIWPOWODZIOWE				
Nazwa organu ogłaszającego i odwołującego	Obszar obowiązywania	Pogotowie/alarm przeciwpowodziowy	Data i godzina wprowadzenia	Data i godzina odwołania
Wójt Gminy Czosnów	Gmina Czosnów (pow. nowodworski)	ALARM	04.01.2018 r. od godz. 09.00	Obowiązuje
Wójt Gminy Nieporęt	Gmina Nieporęt (pow. legionowski)	POGOTOWIE	17.01.2018 r. od godz. 08:00	Obowiązuje

JAKOŚĆ POWIETRZA

Wyniki pomiarów zanieczyszczeń powietrza za minioną dobę [w $\mu\text{g}/\text{m}^3$] na automatycznych stacjach WIOŚ w Warszawie

Wybierz datę: 2018-02-14, Śr Zestawienie dobowe (średnie)- Stacje automatyczne

Stacja	Pomiary	PM10 [$\mu\text{g}/\text{m}^3$]	PM2.5 [$\mu\text{g}/\text{m}^3$]	O ₃ [$\mu\text{g}/\text{m}^3$]		NO ₂ [$\mu\text{g}/\text{m}^3$]	SO ₂ [$\mu\text{g}/\text{m}^3$]	CO [$\mu\text{g}/\text{m}^3$]		C ₆ H ₆ [$\mu\text{g}/\text{m}^3$]
		Pył zawieszony PM10 S24h	Pył zawieszony PM 2.5 S24h	S24h	S8 _{max}	Dwutlenek azotu S24h	Dwutlenek siarki S24h	Tlenek węgla S24h	S8 _{max}	Benzen S24h
Belsk-IGFPAN				30.4	52.3	27.6	4.4	626	1062	
Granica-KPN				29	44.9	12.2	0.8			
Guty Duże				42.6	70.3	7.5	0.9			
Konstancin-Jeziorna		55.1	43.8	30.1	48.2	8.2	9.1	446	1182	
Legionowo-Zegrzyńska			55.5	27.5	50.4	19.1	5.2			
Otwock-Brzozowa			56.3	32.7	53.5	17.6	8	622	1883	
Piastów-Pułaskiego			56	14.1	24.9	41.2	10			
Płock-Gimnazjum				31.7	46	22.6	4.1	418	888	2.5
Płock-Reja		67.2	50.2	27.7	42	27.2	6.6	775	1358	2.3
Radom-Tochtermana		58.7	45.6	27.6	32.3	29.5	7.8	736	1152	1.4
Siedlce-Konarskiego		33	31.2							
Warszawa-Komunikacyjna		58.4	56.1			35.8		920	1308	3.1
Warszawa-Marszałkowska		75	68.8			44.4		1696	2020	
Warszawa-Podleśna				20.4	37.4					
Warszawa-Targówek		58.6	45.5	20	35.7	32.6	4.8			
Warszawa-Ursynów		51.8	40	24.8	37.4	38.8	7.8			
Żyrardów-Roosevelta		93.9	73.2							

PROGNOZA JAKOŚCI POWIETRZA NA DZIS

Śred. 24h

Max 1h

1h*

Indeks jakości powietrza

- Bardzo dobry
- Dobry
- Umiarkowany
- Dostateczny
- Zły
- Bardzo zły

Warunki meteorologiczne

Temperatura powietrza

-2 °C

Prędkość i kierunek wiatru

NEE
3.3 m/s

Opad atmosferyczny

Poziomy jakości powietrza

- Bardzo dobry
- Dobry
- Umiarkowany
- Dostateczny
- Zły
- Bardzo zły

Więcej informacji o poziomach i indeksie jakości powietrza znajdziesz w zakładkach [Skala jakości powietrza](#) oraz [Indeks jakości powietrza](#)

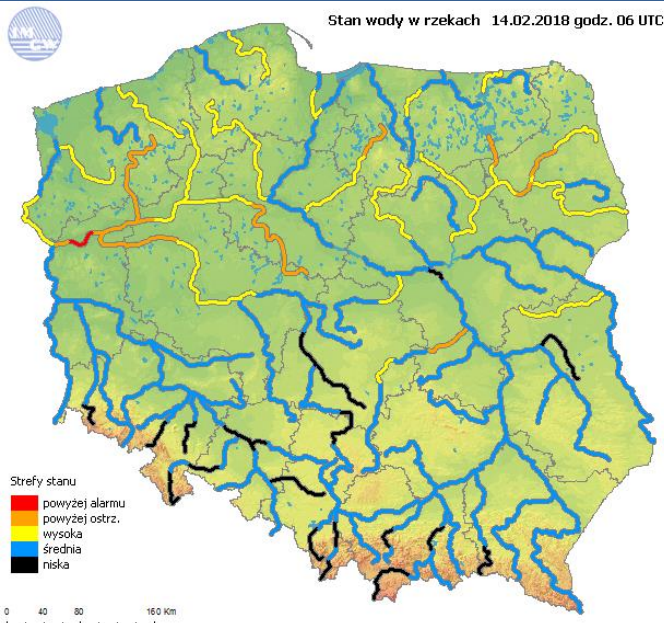
* Ze względów technicznych mapa dynamiczna może działać wolniej.

WOJEWÓDZKIE CENTRUM ZARZĄDZANIA KRYZYSOWEGO

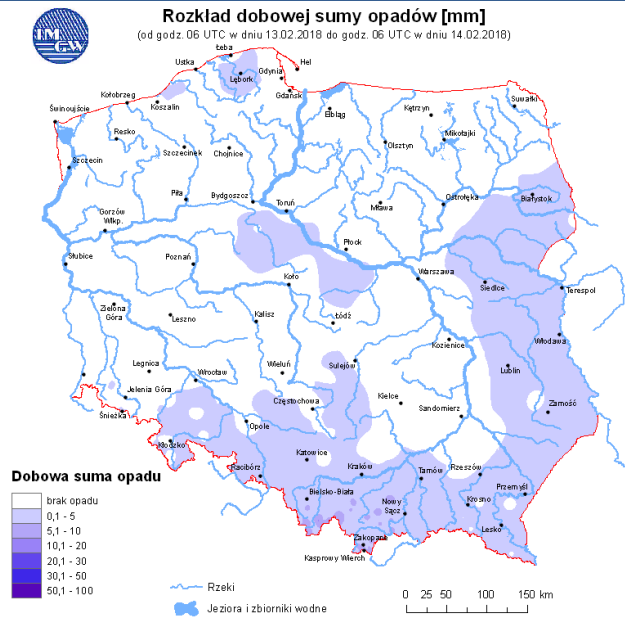
Plac Bankowy 3/5, 00-950 Warszawa, tel.: (22) 595-13-00; 595-13-01; 987; fax.: (22) 620-19-40; 695-63-53;
www.mazowieckie.pl

INFORMACJE HYDROLOGICZNO - METEOROLOGICZNE

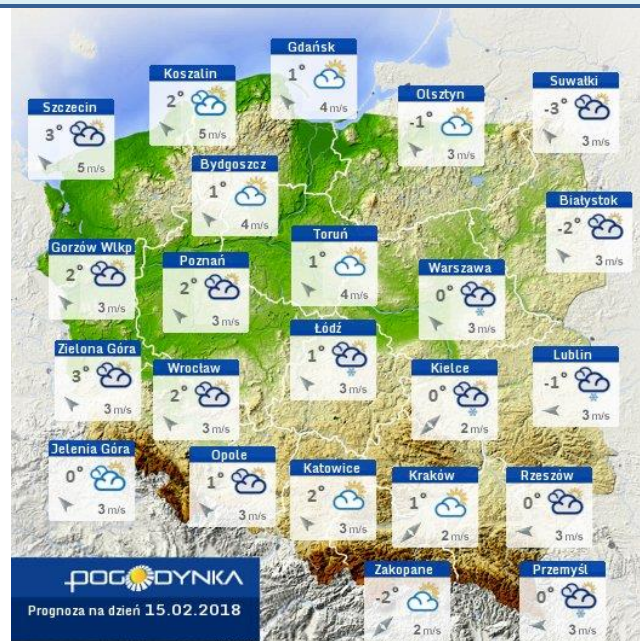
Stan wody w rzekach



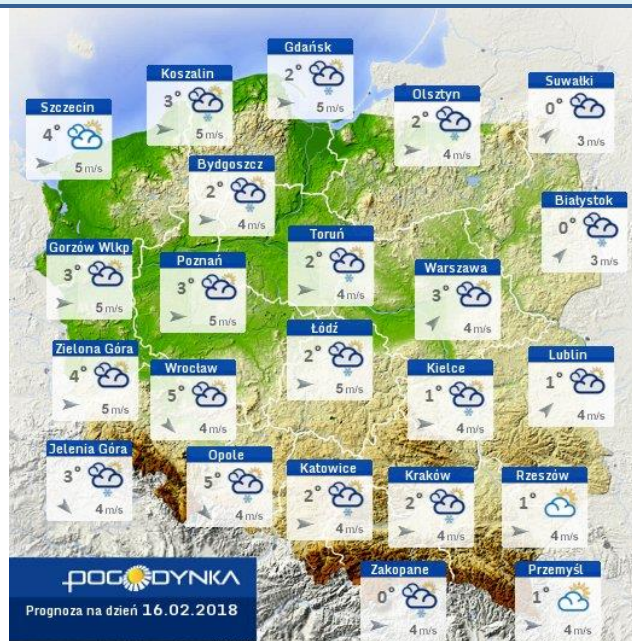
Rozkład dobowej sumy opadów



Prognoza pogody dla Polski na dziś



Prognoza pogody dla Polski na jutro



Ostrzeżenia METEO

BRAK

Ostrzeżenia HYDRO

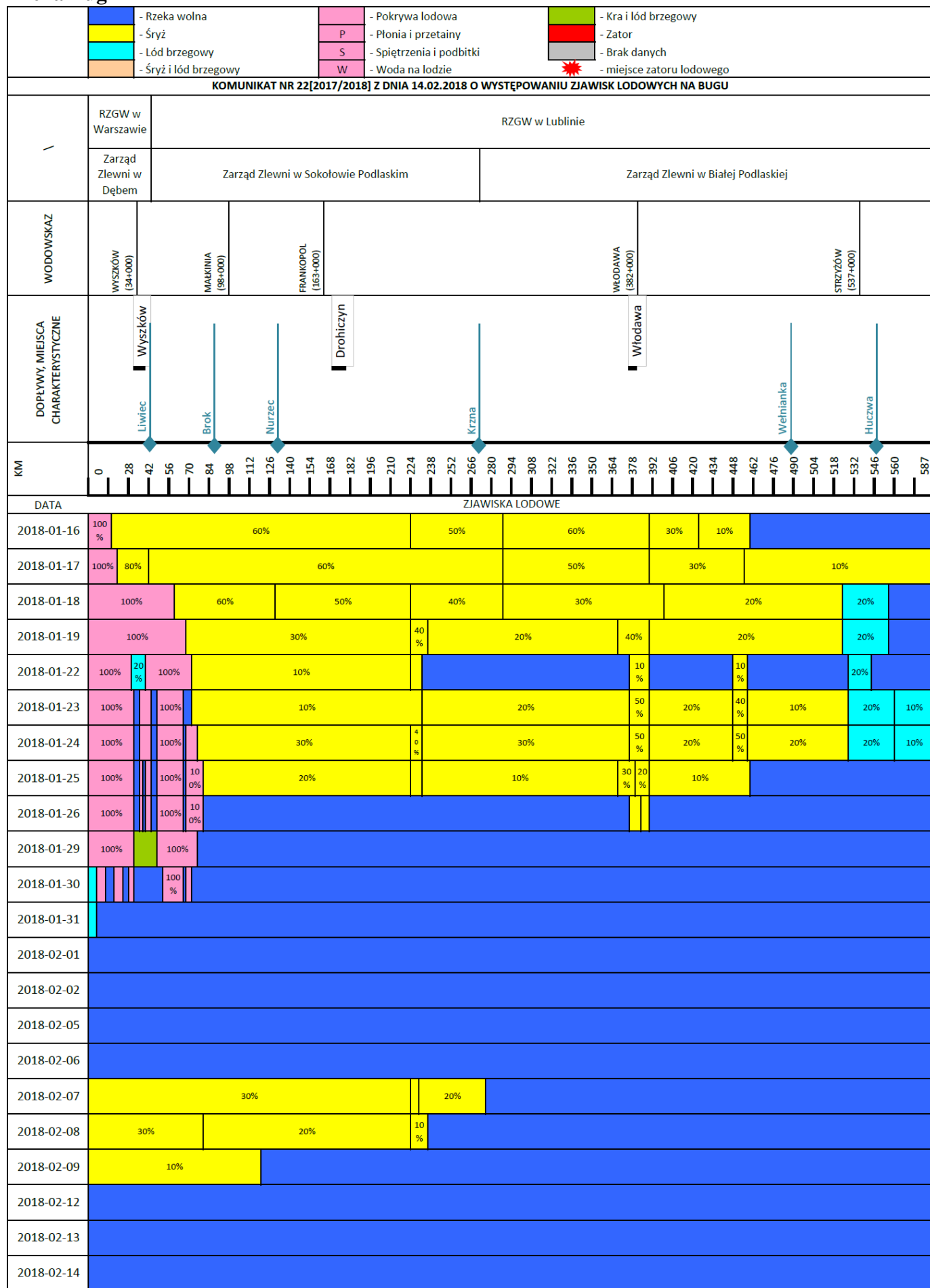
BRAK

ZJAWISKA LODOWE

Rzeka Wisła

		- Rzeka wolna	- Pokrywa lodowa	- Kra i lód brzegowy	- lodolamacze																																																																	
		- Śryż	P - Płonia i przetainy	- Zator																																																																		
		- Lód brzegowy	S - Spiętrzenia i podbitki	- Brak danych																																																																		
		- Śryż i lód brzegowy	W - Woda na lodzie	★ - miejsce zatoru lodowego																																																																		
KOMUNIKAT NR 22[2017/2018] Z DNIA 14.02.2018 O WYSTĘPOWANIU ZJAWISK LODOWYCH NA WIŚLE																																																																						
GRANICE ADMINISTRACYJNE	Zarząd Zlewni w Radomiu				Zarząd Zlewni w Warszawie		Zarząd Zlewni we Wrocławku																																																															
	N.W. Annapol	N.W. Lipsko	N.W. Zwolen	N.W. Puławy	N.W. Koźnice	N.W. Garwolin	N.W. Góra Kalwaria	N.W. Żerań	N.W. Wyszogród	N.W. Płock	N.W. Wrocławek																																																											
WODOWSKAZ	ANNOPOL (298+400)		PUŁAWY (372+000)		DĘBLIN (394+000)		WARSZAWA (513+000)		MODLIN (552+000)		WYSZOGRÓD (587+000)	KEPA POLSKA (607+000)	WŁOCŁAWEK (679+000)																																																									
DOPŁYWY, MIEJSCA CHARAKTERYSTYCZNE	kamieńna		Puławy		Dęblin		Góra Kalwaria		Warszawa		Wyszogród		Płock		Wrocławek																																																							
KM	295	311	319	327	335	343	351	359	367	375	383	391	399	407	415	423	431	439	447	455	463	471	479	487	495	503	511	519	527	535	543	551	559	567	575	583	591	599	607	615	623	631	639	647	655	663	671	684																						
DATA ZJAWISKA LODOWE																																																																						
2018-01-16	10%										10%										80%										50%										30%										10%										10%									
2018-01-17	10%										20%										30%										40%										10%										100%																			
2018-01-18	10%										20%										10%										20%										10%										100%																			
2018-01-19	10%										10%										10%										10%										100%																													
2018-01-22	10%										10%										10%										10%										100%																													
2018-01-23	10%										10%										10%										10%										100%																													
2018-01-24	10%										10%										10%										10%										100%																													
2018-01-25	10%										10%										10%										10%										100%																													
2018-01-26	10%										10%										10%										10%										100%																													
2018-01-29	10%										10%										10%										10%										100%																													
2018-01-30	10%										10%										10%										10%										100%																													
2018-01-31	10%										10%										10%										10%										100%																													
2018-02-01	10%										10%										10%										10%										100%																													
2018-02-02	10%										10%										10%										10%										100%																													
2018-02-05	10%										10%										10%										10%										100%																													
2018-02-06	10%										10%										10%										10%										100%																													
2018-02-07	10%										10%										10%										10%										100%																													
2018-02-08	10%										10%										10%										10%										100%																													
2018-02-09	10%										10%										10%										10%										100%																													
2018-02-12	10%										10%										10%										10%										100%																													
2018-02-13	10%										10%										10%										10%										100%																													
2018-02-14	10%										10%										10%										10%										100%																													

Rzeka Bug



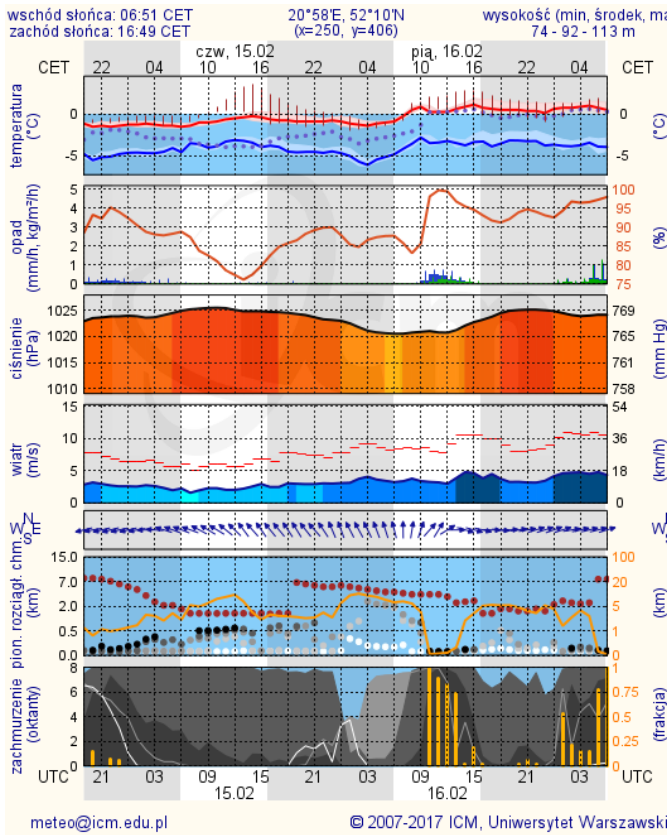
Rzeka Narew

		- Rzeka wolna	- Śrzyż	- Łód brzegowy	- Śrzyż i łód brzegowy	- Pokrywa lodowa	- Płonia i przetajny	- Spiętrzenia i podbitki	- Woda na lodzie	- Kra i łód brzegowy	- Zator	- Brak danych	- miejsce zatoru lodowego	
KOMUNIKAT NR 22[2017/2018] Z DNIA 14.02.2018 O WYSTĘPOWANIU ZJAWISK LODOWYCH NA NARWI														
GRANICE ADMINISTRACYJNE	RZGW w Warszawie						RZGW w Białymstoku							
	Zarząd Zlewni w Dębem						Zarząd Zlewni w Ostrołęce							
WODOWSKAZ							ZAMBSKI KOŚCIELNE (81+000)	ROZAN (117+000)	OSTROŁĘKA (147+000)	NOWOGRÓD (180+000)				WIZNA (246+000)
DOPIŁYWI, MIEJSCA I CHARAKTERYSTYCZNE														
KM	0 12 18 24 30 36 42 48 54 60 66 72 78 84 90 96 102 108 114 120 126 132 138 144 150 156 162 168 174 180 186 192 198 204 210 216 222 228 234 249													
DATA	ZJAWISKA LODOWE													
2018-01-16	20%	100%	50% / 10%					40% / 10%						
2018-01-17	20%	100%	60% / 10%					50%	20%	40%				
2018-01-18		100%	100%	20%					10%	20%				
2018-01-19		100%	20%					10%						
2018-01-22		100%	30%	10%										
2018-01-23		100%	30%	10%					10%					
2018-01-24		100%	30%	10%					10%	20%				
2018-01-25		100%	30%						10%	10%				
2018-01-26		100%	30%						10%					
2018-01-29		100%												
2018-01-30		10%	60%											
2018-01-31														
2018-02-01														
2018-02-02														
2018-02-05														
2018-02-06														
2018-02-07	20%	20%								20%				
2018-02-08		P 10%	R=50m	10%										
2018-02-09		P 10%	R=50m	10%										
2018-02-12		P 20%	R=50m											
2018-02-13		P 30%	R=50m											
2018-02-14		P 40%	R=50m											

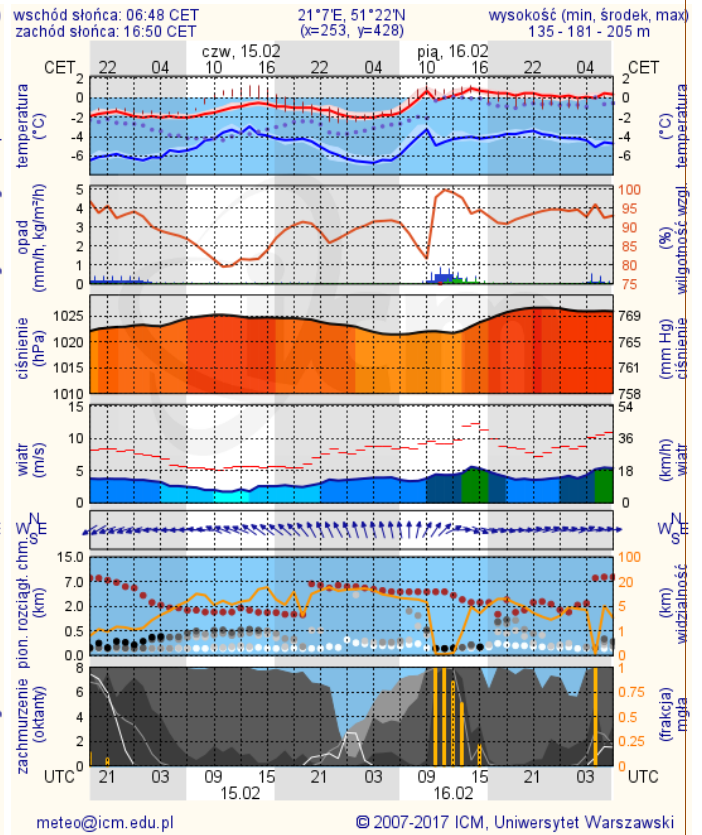
METEOROGRAMY

dla głównych miast województwa mazowieckiego:

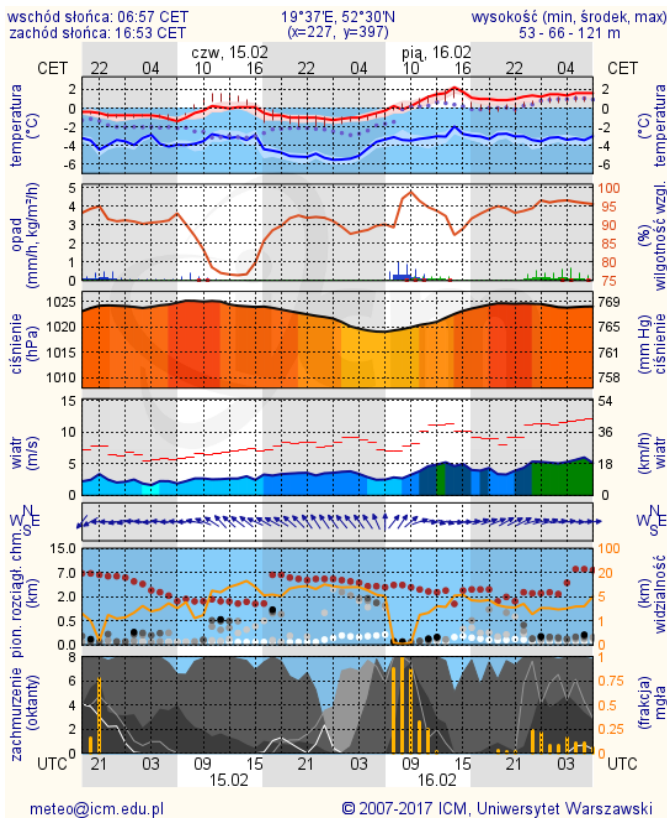
Warszawa



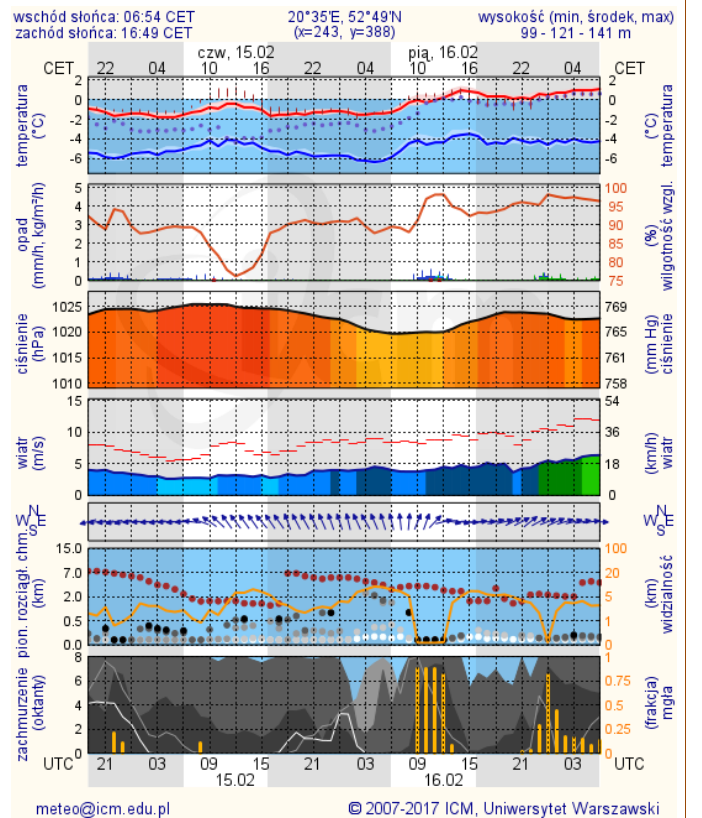
Radom



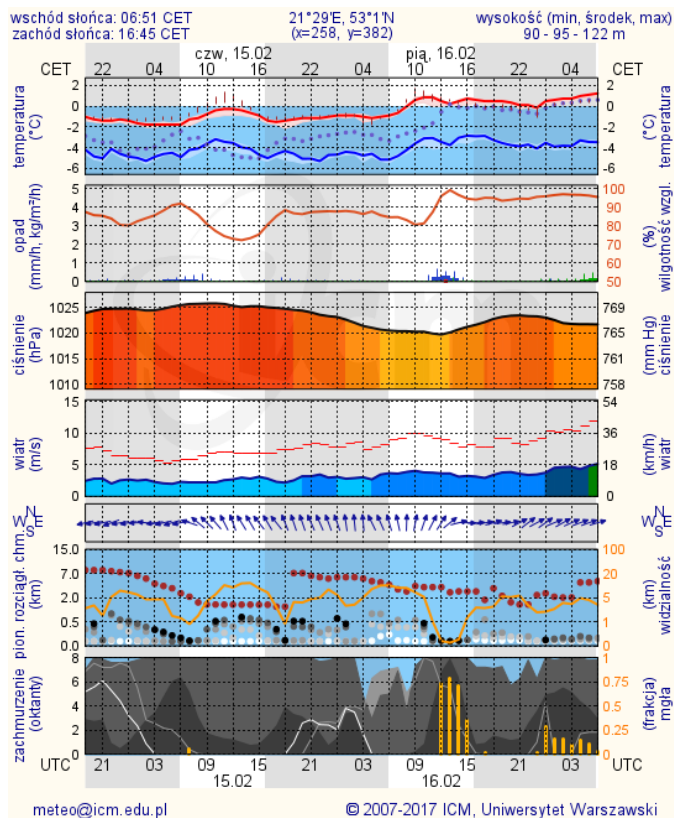
Płock



Ciechanów



Ostrołęka



Siedlce

