

**BIULETYN INFORMACYJNY NR 44/2018**  
**za okres od 13.02.2018 r. od godz. 7.00 do 14.02.2018 r. do godz. 7.00**

środa, dnia 14.02.2018 r.

**Najważniejsze zdarzenia z minionej doby**



1. **Dobra Wola** (pow. nowodworski) - samobójstwo mężczyzny przez powieszenie.
2. **Warszawa** – przerwa w dostawie energii elektrycznej na południu Warszawy.
3. **Warszawa** – metro Wilanowska, sprawdzenie pirotechniczne pozostawionego bagażu.
4. **Szydłówek**, pow. szydlowiecki - pożar domu jednorodzinnego, jedna ofiara śmiertelna.
5. **Łosice**, ul. Słoneczna, pow. łosicki – wychłodzenie organizmu, jedna ofiara śmiertelna.
6. **Otwock**, ul. Warszawska 5, pow. otwocki - pożar budynku mieszkalnego, ewakuacja 30 osób.

**ZESTAWIENIE DANYCH STATYSTYCZNYCH**

Za okres: 13.02. – 14.02.2018 r.

	<b>KOMENDA STOŁECZNA POLICJI</b>	<b>W analizowanym okresie</b>	<b>Od początku roku</b>
	1) Odnotowano wypadków	1	207
	2) Ofiary śmiertelne w wypadkach drogowych/ kolejowych/ lotniczych	0/0/0	14/2/0
	3) Osoby ranne w wypadkach drogowych/kolejowych/lotniczych	1/0/0	250/1/0
	4) Utonięcia /wychłodzenia	0/0	4/0
	<b>KOMENDA WOJEWÓDZKA POLICJI</b>	<b>W analizowanym okresie</b>	<b>Od początku roku</b>
	1) Odnotowano wypadków	4	213
	2) Ofiary śmiertelne w wypadkach drogowych/ kolejowych/ lotniczych	0/0/0	27/1/0
	3) Osoby ranne w wypadkach drogowych/kolejowych/lotniczych	6/0/0	243/0/0
	4) Utonięcia/wychłodzenia	0/1	1/1
	<b>KOMENDA WOJEWÓDZKA PAŃSTWOWEJ STRAŻY POŻARNEJ</b>	<b>W analizowanym okresie</b>	<b>Od początku roku</b>
	1) Liczba pożarów	31	1359
	2) Ofiary śmiertelne w pożarach/zaczadzenia	1/0	9/0
	3) Osoby ranne w pożarach/podtrute CO	3/0	58/1
	<b>NADWIŚLAŃSKI ODDZIAŁ STRAŻY GRANICZNEJ</b>	<b>W dniu 13.02.2018</b>	<b>Od 01.01.2018</b>
	1) Ruch graniczny: schengen/non-schengen	29256/15483	1301257/720352
	2) Złożone wnioski o nadanie statusu uchodźcy	0	25
	3) Cudzoziemcy, którym odmówiono wjazdu do RP/zatrzymano	0/4	120/172

**WYKAZ ZGROMADZEŃ PUBLICZNYCH I INNYCH WYDARZEŃ w dniu 14.02.2018 r.**

Godziny imprezy	Rodzaj imprezy	Miejsce/Trasa	Organizator	Liczba osób	Uwagi
00.00-23.59	zgromadzenie	ul. Matejki, teren skweru Francois Mitterranda	osoba prywatna	2-50	postępowanie uproszczone / "w obronie konstytucji" - będą rozstawione namioty wraz z pomocniczą infrastrukturą
09.00-20.00	zgromadzenie	zbiórka Al. Ujazdowskie 1/3, przed siedzibą Prezesa Rady Ministrów, przemarsz na ul. Wiejską 12A (siedziba partii Platforma Obywatelska), dalej przed gmach Sejmu RP przy ul. Wiejskiej 4/6/8, a następnie przed Pałac Prezydencki przy ul. Krakowskie Przedmieście 48/50	osoba prywatna	do 11	bojkot "KOD-u" - domaganie się reform od Rządu, Prezydenta
15.00-18.00	zgromadzenie	ul. Krzywickiego 24, przed Ambasadą Izraela	osoba prywatna	ok. 40	postępowanie uproszczone / wyrażenie opinii społeczeństwa
17.00-21.00	zgromadzenie	pasaż między placem przed stacją metra Centrum, budynkami Dworca PKP Warszawa Śródmieście	osoba prywatna	ok. 200	zwrócenie uwagi na przemoc wobec kobiet, szczególnie dziewcząt pn. "One Billion Rising"
18.00-14.00	zgromadzenie	Al. Ujazdowskie 1/3, przed Kancelarią Prezesa Rady Ministrów	osoba prywatna	2-5	postępowanie uproszczone / promowanie wartości demokratycznych
18.30-20.00	zgromadzenie	ul. Krakowskie Przedmieście 48/50, przed Pałacem Prezydenckim	osoba prywatna	10-20	postępowanie uproszczone / sprzeciw szkalowaniu Polski

ASF – AFRYKAŃSKI POMÓR ŚWIŃ	
Ogniska ASF trzody chlewnej	Liczba ognisk
	<b>10</b>
Przypadki ASF dzików	Liczba przypadków
	<b>378</b>

ALARMY/POGOTOWIA PRZECIWPOWODZIOWE				
Nazwa organu ogłaszającego i odwołującego	Obszar obowiązywania	Pogotowie/alarm przeciwpowodziowy	Data i godzina wprowadzenia	Data i godzina odwołania
Wójt Gminy Czosnów	Gmina Czosnów (pow. nowodworski)	ALARM	04.01.2018 r. od godz. 09:00	Obowiązuje
Wójt Gminy Nieporęt	Gmina Nieporęt (pow. legionowski)	POGOTOWIE	17.01.2018 r. od godz. 08:00	Obowiązuje

# JAKOŚĆ POWIETRZA

## Wyniki pomiarów zanieczyszczeń powietrza za minioną dobę [w $\mu\text{g}/\text{m}^3$ ] na automatycznych stacjach WIOŚ w Warszawie

Wybierz datę: 2018-02-13, Wt Zestawienie dobowe (Średnie)- Stacje automatyczne

Stacja	Pomiary	PM10 [ $\mu\text{g}/\text{m}^3$ ]	PM2.5 [ $\mu\text{g}/\text{m}^3$ ]	O <sub>3</sub> [ $\mu\text{g}/\text{m}^3$ ]		NO <sub>2</sub> [ $\mu\text{g}/\text{m}^3$ ]	SO <sub>2</sub> [ $\mu\text{g}/\text{m}^3$ ]	CO [ $\mu\text{g}/\text{m}^3$ ]		C <sub>6</sub> H <sub>6</sub> [ $\mu\text{g}/\text{m}^3$ ]
		Pyl zawieszony PM10 S24h	Pyl zawieszony PM 2.5 S24h	S24h	S8max	Dwutlenek azotu S24h	Dwutlenek siarki S24h	Tlenek węgla S24h	S8max	Benzen S24h
Belsk-IGFPAN				32.7	51.8	22	3.4	531	624	
Granica-KPN				12	23.9	16	2.2			
Guty Duże				24.9	33.4	12.2	1.9			
Konstancin-Jeziorna		107.9	83.8	2.3	6.6	17.5	12.1	1073	1348	
Legionowo-Zegrzyńska			94.3	6.8	14.4	38.9	10.7			
Otwock-Brzozowa			145.7	5	8.8	39.8	19.6	1807	2945	
Piastów-Pułaskiego			79.9	5.8	10.3	50.5	12.1			
Płock-Gimnazjum				17.4	23.8	37.3	9.4	679	894	3.3
Płock-Reja		81.7	62.2	13.9	21.3	41.9	8.5	1052	1410	3.3
Radom-Tochtermana		98.1	73.7	13.3	29.4	44.7	11.8	1184	1888	2.8
Siedlce-Konarskiego		100.1	86							
Warszawa-Komunikacyjna		106.1	85.5			66.1		1490	1826	4.3
Warszawa-Marszałkowska		119.5	91.5			58.2		1810	2051	
Warszawa-Podlesna				7.5	18.1					
Warszawa-Targówek		83	60.6	3.8	8	54.8	9.4			
Warszawa-Ursynów		88.4	62	5.3	9	72	11.5			
Żyrardów-Roosevelta		121.8	94.4							

## PROGNOZA JAKOŚCI POWIETRZA NA DZIŚ

**Śred. 24h**

**Max 1h**

**1h\***

**Indeks jakości powietrza**

- Bardzo dobry
- Dobry
- Umiarkowany
- Dostateczny
- Zły
- Bardzo zły

**Warunki meteorologiczne**

Temperatura powietrza -2 °C

Prędkość i kierunek wiatru NEE 3.3 m/s

Opad atmosferyczny

**Poziomy jakości powietrza**

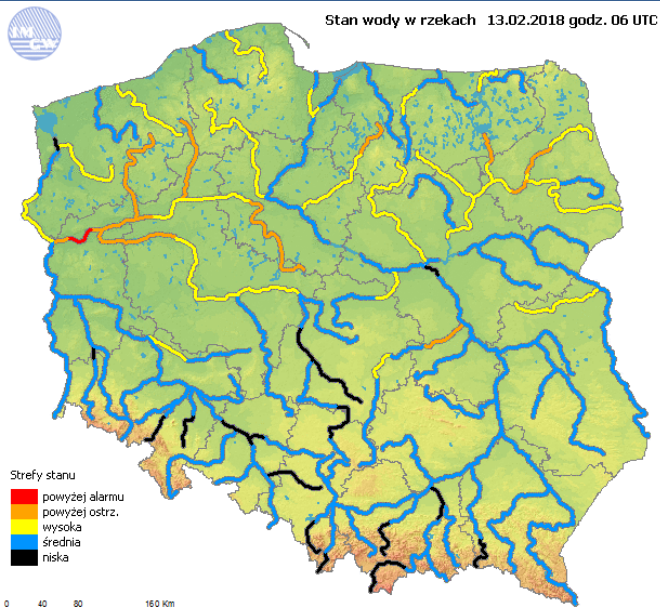
- Bardzo dobry
- Dobry
- Umiarkowany
- Dostateczny
- Zły
- Bardzo zły

Więcej informacji o poziomach i indeksie jakości powietrza znajdziesz w zakładkach [Skala jakości powietrza](#) oraz [Indeks jakości powietrza](#)

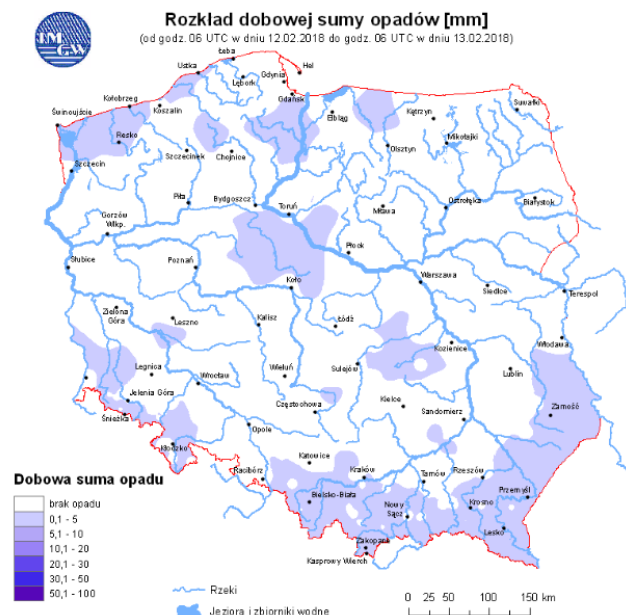
\* Ze względów technicznych mapa dynamiczna może działać wolniej.

# INFORMACJE HYDROLOGICZNO - METEOROLOGICZNE

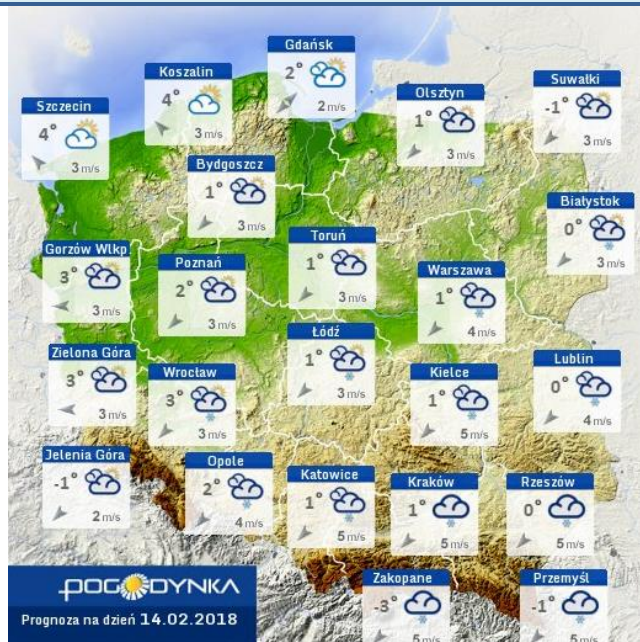
## Stan wody w rzekach



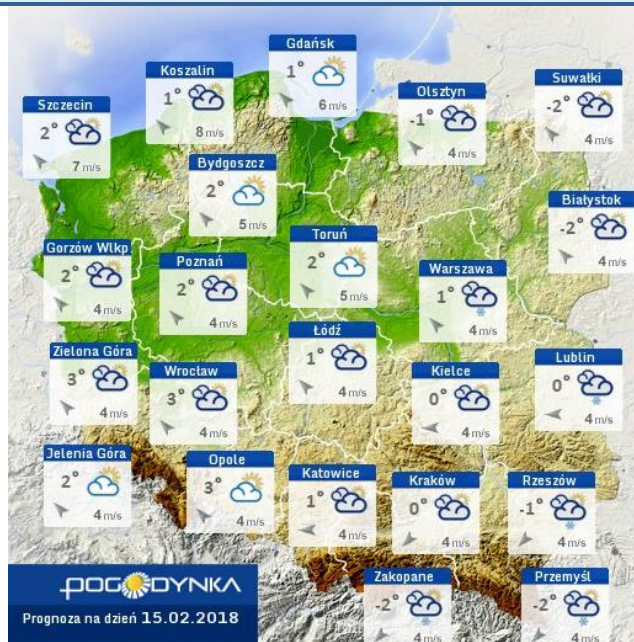
## Rozkład dobowej sumy opadów



## Prognoza pogody dla Polski na dziś



## Prognoza pogody dla Polski na jutro



## Ostrzeżenia METEO

**K** Komunikat Nr 1  
• Silna mgła

Obszar: Województwo mazowieckie - subregion wschodni

Ważność: od 2018-02-13 10:04:00 do 2018-02-13 14:04:00

Sytuacja meteorologiczna: Na obszarze subregionu występują gęste mgły marznące i ograniczające widzialność do 100 m, które utrzymywać się będą do godzin południowych.

Uwagi: Komunikat przygotowano na podstawie danych z systemów teledetekcji atmosfery oraz sieci pomiarowo-observacyjnych IMGW-PIB. Lokalnie zjawiska mogą mieć inny przebieg niż opisany.

Czas wydania: 2018-02-13 10:04:00

Synoptyk IMGW-PIB: Michał Folwarski

Biuro: Biuro Prognoz Meteorologicznych i Komercyjnych w Warszawie

## Ostrzeżenia HYDRO

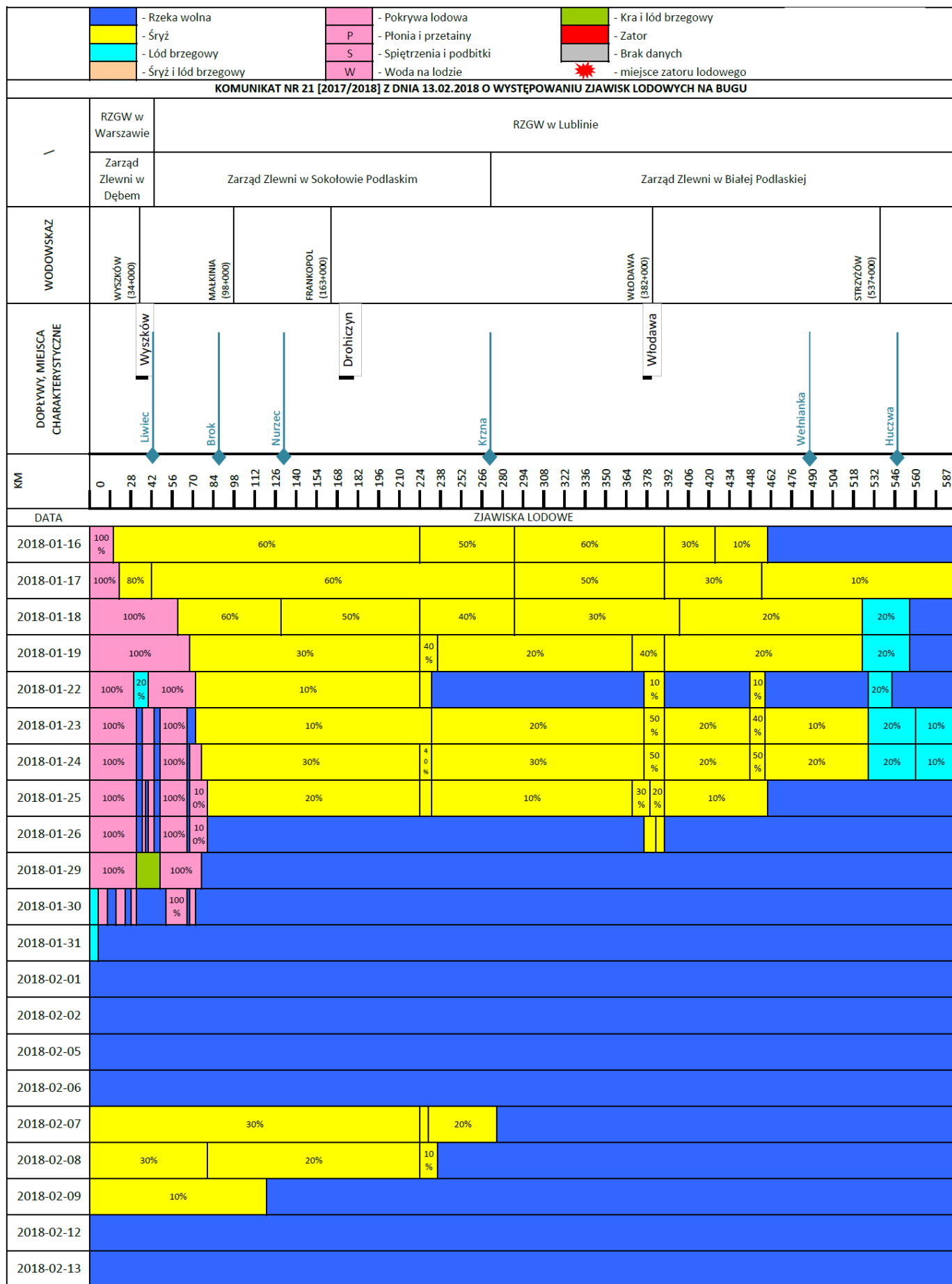
**BRAK**

# ZJAWISKA LODOWE

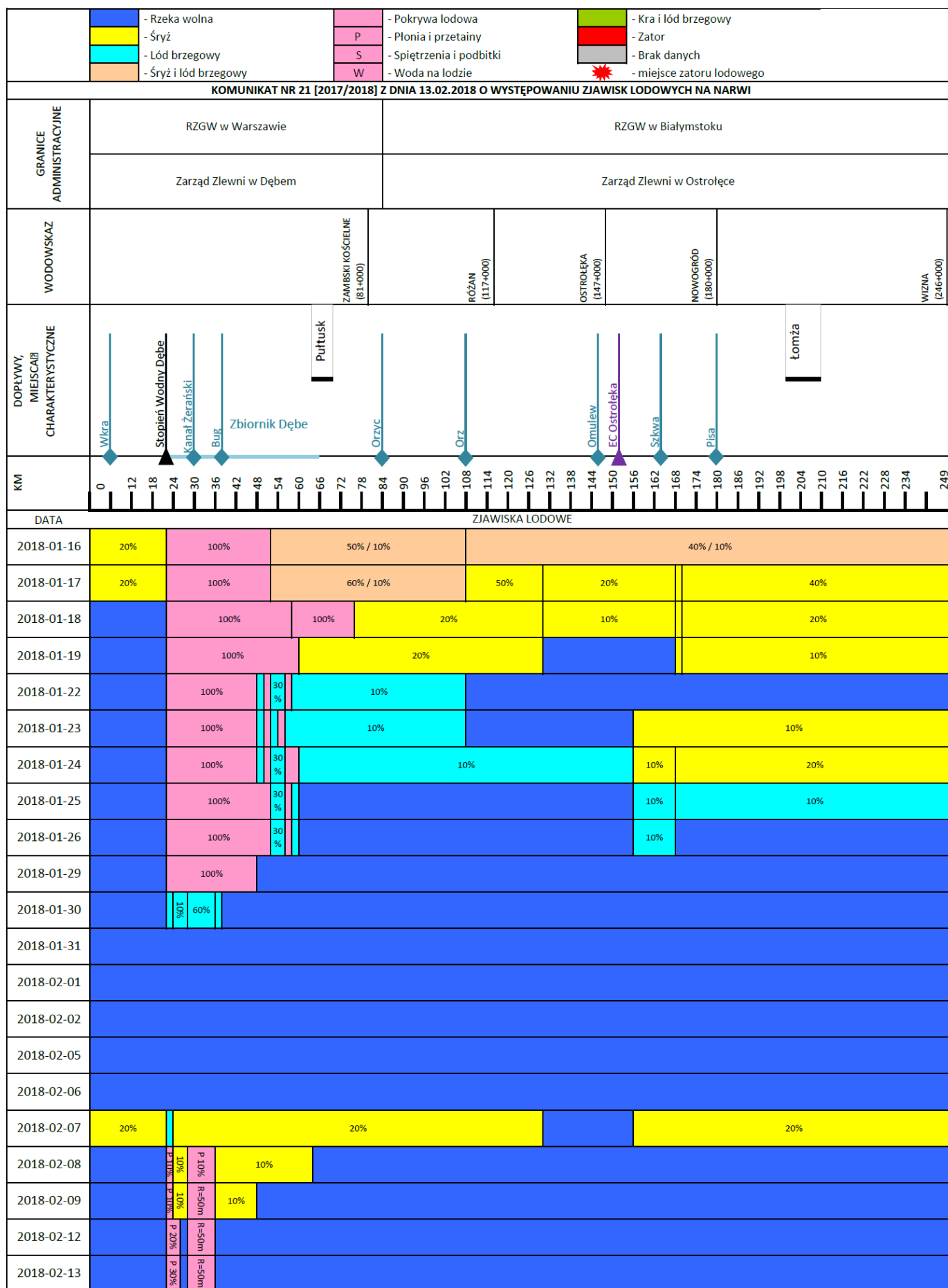
## Rzeka Wisła

		- Rzeka wolna	- Śrzyż	- Łódź brzegowy	- Śrzyż i łódź brzegowy	- Pokrywa lodowa	P	S	W	- Kra i łódź brzegowy	- Zator	- Brak danych	- miejsce zatoru lodowego	- lodolamacze																																		
<b>KOMUNIKAT NR 20[2017/2018] Z DNIA 12.02.2018 O WYSTĘPOWANIU ZJAWISK LODOWYCH NA WIŚLE</b>																																																
GRANICE ADMINISTRACYJNE	Zarząd Zlewni w Radomiu					Zarząd Zlewni w Warszawie					Zarząd Zlewni we Włocławku																																					
	N.W. Annopol	N.W. Lipsko	N.W. Zwolenie	N.W. Puławy	N.W. Kozienice	N.W. Garwolin	N.W. Góra Kalwaria	N.W. Żerań		N.W. Wyszogród	N.W. Płock	N.W. Włocławek																																				
WODOWSKAZ	ANNOPOL (2984+400)			PUŁAWY (372+000)		DĘBLIN (394+000)		WARSZAWA (513+000)		MODLIN (552+000)		WYSZOGRÓD (587+000)		KĘPA POLSKA (607+000)		WŁOCŁAWEK (679+000)																																
DOPEWNY MIEJSCA I CHARAKTERYSTYCZNE				Puławy		Dęblin		Góra Kalwaria		Warszawa		Wyszogród		Płock		Włocławek																																
KM	295	311	319	327	335	343	351	359	367	375	383	391	399	407	415	423	431	439	447	455	463	471	479	487	495	503	511	519	527	535	543	551	559	567	575	583	591	599	607	615	623	631	639	647	655	663	671	684
DATA	ZJAWISKA LODOWE																																															
2018-01-16	10%										80%					50%					30%					10%																						
2018-01-17	10%			20%			30%										40%																															
2018-01-18	10%										20%					40%																																
2018-01-19	10%										10%					100%																																
2018-01-22	10%										100%																																					
2018-01-23	10%										20%					100%																																
2018-01-24	10%										20%					100%																																
2018-01-25																																																
2018-01-26																																																
2018-01-29																																																
2018-01-30																																																
2018-01-31																																																
2018-02-01																																																
2018-02-02																																																
2018-02-05																																																
2018-02-06																																																
2018-02-07											10%																																					
2018-02-08											10%					40%					70%																											
2018-02-09											10%					30%					P 10%																											
2018-02-12																P 20%																																

# Rzeka Bug



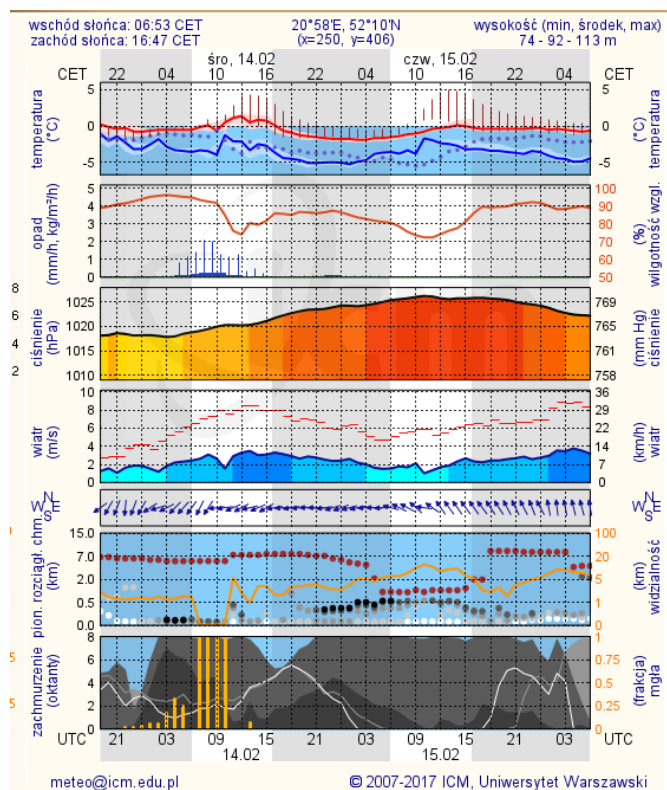
# Rzeka Narew



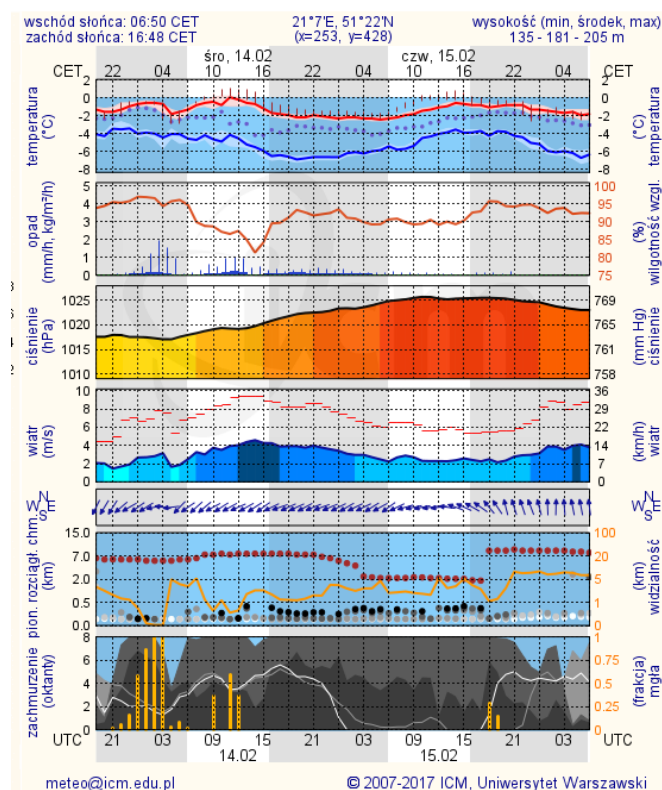
# METEOROGRAMY

## dla głównych miast województwa mazowieckiego:

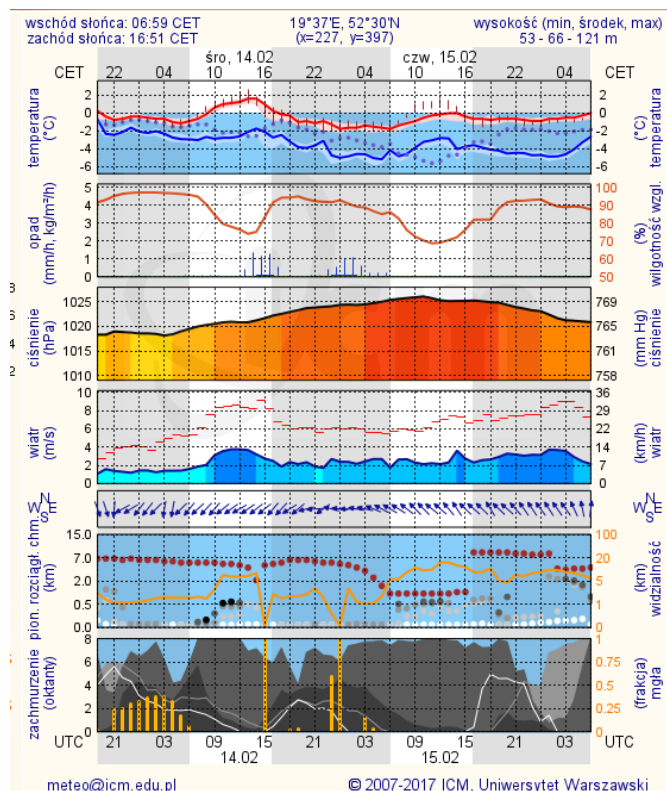
### Warszawa



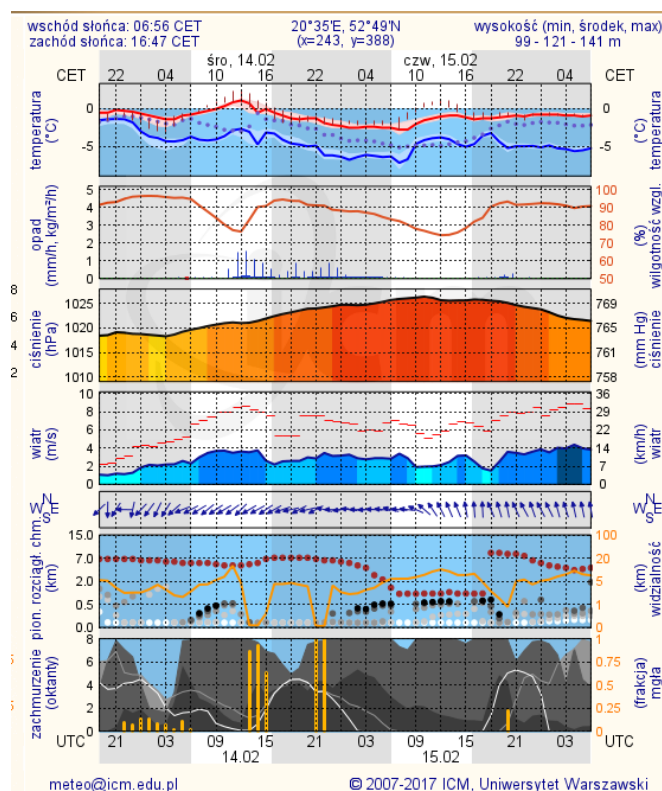
### Radom



### Płock



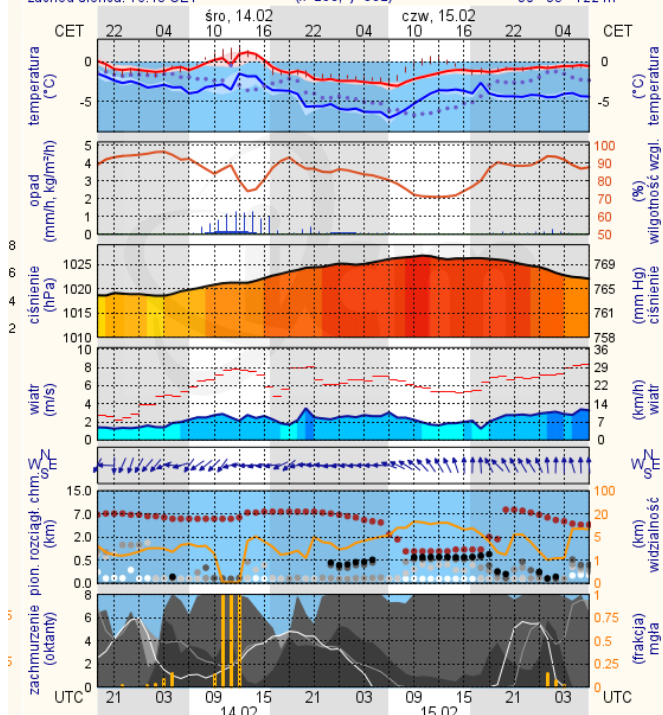
### Ciechanów





## Ostrołęka

wschód słońca: 06:53 CET      21°29'E, 53°11'N      wysokość (min, środek, max)  
zachód słońca: 16:43 CET      (x=258, y=382)      90 - 95 - 122 m

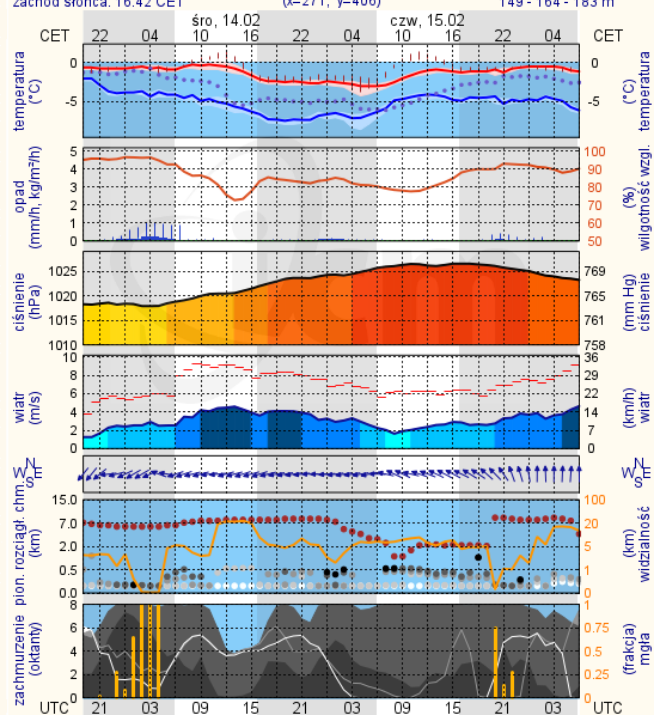


meteo@icm.edu.pl

© 2007-2017 ICM, Uniwersytet Warszawski

## Siedlce

wschód słońca: 06:48 CET      22°12'E, 52°8'N      wysokość (min, środek, max)  
zachód słońca: 16:42 CET      (x=271, y=406)      149 - 164 - 183 m



meteo@icm.edu.pl

© 2007-2017 ICM, Uniwersytet Warszawski