

**BIULETYN INFORMACYJNY NR 38/2018**  
**za okres od 07.02.2018 r. od godz. 7.00 do 08.02.2018 r. do godz. 7.00**

czwartek, dnia 08.02.2018 r.



**Najważniejsze zdarzenia z minionej doby**

1. **Warszawa**, DK S8 zablokowana w kierunku centrum na wysokości ul. Głębockiej
2. **Nasielsk**, pow. nowodworski – odwołanie alarmu przeciwpowodziowego dla Gminy Nasielsk.
3. **Warszawa**, ul. Kobielska 88 – pożar na 1 piętrze w budynku jednorodzinny.
4. **m. Trzcianka** (pow. wyszkowski) - zderzenie sam. osobowego z sam. ciężarowym. Jedna ofiara śmiertelna.

**ZESTAWIENIE DANYCH STATYSTYCZNYCH**

**Za okres: 07.02. – 08.02.2018 r.**

	<b>KOMENDA STOŁECZNA POLICJI</b>	<b>W analizowanym okresie</b>	<b>Od początku roku</b>
	1) Odnotowano wypadków	7	186
	2) Ofiary śmiertelne w wypadkach drogowych/ kolejowych/ lotniczych	0/0/0	11/2/0
	3) Osoby ranne w wypadkach drogowych/kolejowych/lotniczych	9/0/0	229/1/0
	4) Utonięcia /wychłodzenia	0/0	3/0
	<b>KOMENDA WOJEWÓDZKA POLICJI</b>	<b>W analizowanym okresie</b>	<b>Od początku roku</b>
	1) Odnotowano wypadków	5	174
	2) Ofiary śmiertelne w wypadkach drogowych/ kolejowych/ lotniczych	1/0/0	21/1/0
	3) Osoby ranne w wypadkach drogowych/kolejowych/lotniczych	6/0/0	200/0/0
	4) Utonięcia/wychłodzenia	0/0	1/0
	<b>KOMENDA WOJEWÓDZKA PAŃSTWOWEJ STRAŻY POŻARNEJ</b>	<b>W analizowanym okresie</b>	<b>Od początku roku</b>
	1) Liczba pożarów	37	1170
	2) Ofiary śmiertelne w pożarach/zaczadzenia	0/0	7/0
	3) Osoby ranne w pożarach/podtrute CO	1/0	46/1
	<b>NADWIŚLAŃSKI ODDZIAŁ STRAŻY GRANICZNEJ</b>	<b>W dniu 7.02.2018</b>	<b>Od 01.01.2018</b>
	1) Ruch graniczny: schengen/non-schengen	30579/16157	1114518/620627
	2) Złożone wnioski o nadanie statusu uchodźcy	0	23
	3) Cudzoziemcy, którym odmówiono wjazdu do RP/zatrzymano	1/2	110/149

**WYKAZ ZGROMADZEŃ PUBLICZNYCH I INNYCH WYDARZEŃ w dniu 08.02.2018 r.**

Godziny imprezy	Rodzaj imprezy	Miejsce/Trasa	Organizator	Liczba osób	Uwagi
09.00-20.00	zgromadzenie	zbiórka Al. Ujazdowskie 1/3, przed siedzibą Prezesa Rady Ministrów, przemarsz na ul. Wiejską 12A (siedziba partii Platforma Obywatelska), dalej przed gmach Sejmu RP przy ul. Wiejskiej 4/6/8, a następnie przed Pałac Prezydencki przy ul. Krakowskie Przedmieście 48/50	osoba prywatna Zygmunt Poziomka - bdb	do 11	bojkot "KOD-u" - domaganie się reform od Rządu, Prezydenta

ASF – AFRYKAŃSKI POMÓR ŚWIŃ	
Ogniska ASF trzody chlewnej	Liczba ognisk
	<b>10</b>
Przypadki ASF dzików	Liczba przypadków
	<b>360</b>

ALARMY/POGOTOWIA PRZECIWPOWODZIOWE				
Nazwa organu ogłaszającego i odwołującego	Obszar obowiązywania	Pogotowie/alarm przeciwpowodziowy	Data i godzina wprowadzenia	Data i godzina odwołania
Wójt Gminy Czosnów	Gmina Czosnów	ALARM	04.01.2018 r. od godz. 09.00	Obowiązuje
Burmistrz Nasielska	Miejscowości gminy Nasielsk: Cieksyn, Borkowo	ALARM	01.02.2018 od godz. 09.00	07.02.2018 r. od godz. 09.00
Wójt Gminy Nieporęt	Gmina Nieporęt	POGOTOWIE	17.01.2018 r. od godz. 08:00	Obowiązuje
Starosta Wołomiński	Gminy: Dąbrówka i Radzymin	POGOTOWIE	22.01.2018 r. od godz. 12.00	Obowiązuje
Wójt Gminy Sochocin	Gmina Sochocin	POGOTOWIE	30.01.2018 r. od godz. 15.00	Obowiązuje
Starosta Płoński	Gminy: Sochocin, Joniec	POGOTOWIE	31.01.2018 r. od godz. 15:00	Obowiązuje
Wójt Gminy Mokobody	Gmina Mokobody (pow. siedlecki)	POGOTOWIE	01.02.2018 r. od godz. 08.00	Obowiązuje
Starosta Piaseczyński	Gminy: Piaseczno, Konstancin Jeziorna	POGOTOWIE	02.02.2018 r. od godz. 14.00	Obowiązuje

# JAKOŚĆ POWIETRZA

## Wyniki pomiarów zanieczyszczeń powietrza za minioną dobę [w µg/m³] na automatycznych stacjach WIOŚ w Warszawie

Wybierz datę: 2018-02-07, Śr Zestawienie dobowe (średnie)- Stacje automatyczne

Stacja	Pomiar	PM10 [µg/m³]	PM2.5 [µg/m³]	O <sub>3</sub> [µg/m³]		NO <sub>2</sub> [µg/m³]	SO <sub>2</sub> [µg/m³]	CO [µg/m³]		C <sub>6</sub> H <sub>6</sub> [µg/m³]
		Fyl zawieszony PM10 S24h	Fyl zawieszony PM 2.5 S24h	S24h	S8max	Dwutlenek azotu S24h	Dwutlenek siarki S24h	Tlenek węgla S24h	S8max	Benzen S24h
Belsk-IGFPAN				43.1	53.8	21.2	6	542	697	
Granica-KPN				24.1	34	26.8	4.5			
Guty Duże				44.1	53	8.7	2.7			
Konstancin-Jeziorna		61.2	46	32.1	40.7	9.7	24.1	377	652	
Legionowo-Zegrzyńska			71.8	26.8	43.1	29	14.9			
Otwock-Brzozowa			53	35.5	49	22.9	7.7	1150	2279	
Piastów-Pułaskiego			60.7	20.2	26.9	39.1	11.7			
Płock-Gimnazjum				24.6	32.9	38	10.2	479	492	3
Płock-Reja		75.6	56.1	21.4	26.4	39.5	8.4	789	870	2.8
Radom-Tochtermana		78.4	56.6	34.1	39.1	28.5	7.8	764	870	2.1
Siedlce-Konarskiego		46.1	42							
Warszawa-Komunikacyjna		89	68.7			41.8		914	1500	3.6
Warszawa-Marszałkowska		171.2	91.7			53		1634	1776	
Warszawa-Podleśna				18.5	24.4					
Warszawa-Targówek		65.8	48.7	24.6	33	36.4	9.9			
Warszawa-Ursynów		63.4	47.4	29.6	32.2	36.8	12.4			
Żyrardów-Roosevelta		90.6	68.6							

## PROGNOZA JAKOŚCI POWIETRZA NA DZIŚ

**Śred. 24h**

**Max 1h**

**1h\***

**Indeks jakości powietrza**

- Bardzo dobry
- Dobry
- Umiarkowany
- Dostateczny
- Zły
- Bardzo zły

**Warunku meteorologiczne**

Temperatura powietrza

-2 °C

Prędkość i kierunek wiatru

NNE  
3.1 m/s

Opad atmosferyczny

**Poziomy jakości powietrza**

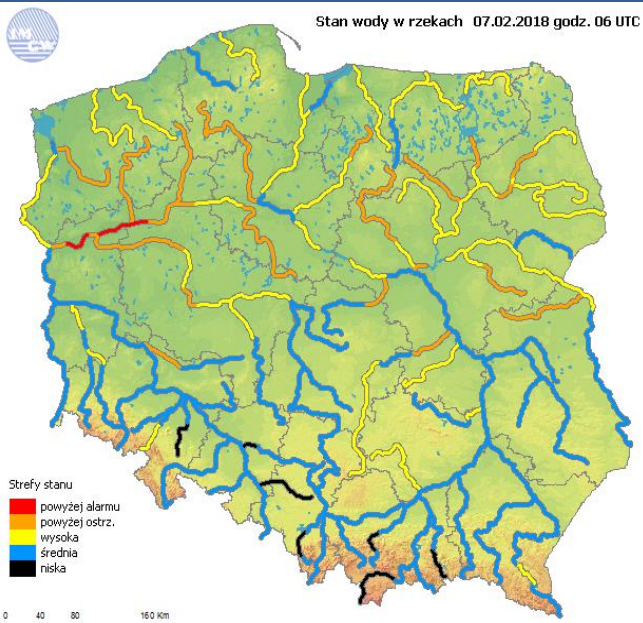
- Bardzo dobry
- Dobry
- Umiarkowany
- Dostateczny
- Zły
- Bardzo zły

Więcej informacji o poziomach i indeksie jakości powietrza znajdziesz w zakładkach [Skala jakości powietrza](#) oraz [Indeks jakości powietrza](#)

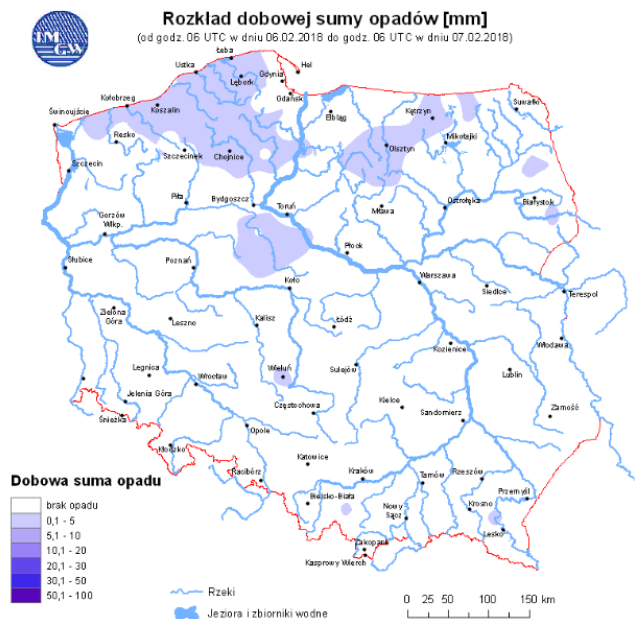
\* Ze względów technicznych mapa dynamiczna może działać wolniej.

# INFORMACJE HYDROLOGICZNO - METEOROLOGICZNE

## Stan wody w rzekach



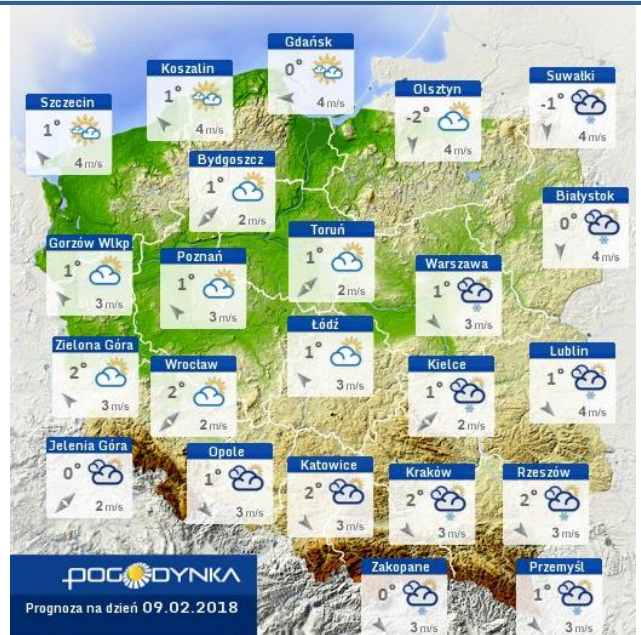
## Rozkład dobowej sumy opadów



## Prognoza pogody dla Polski na dziś



## Prognoza pogody dla Polski na jutro



## Ostrzeżenia METEO

**BRAK**

## Ostrzeżenia HYDRO

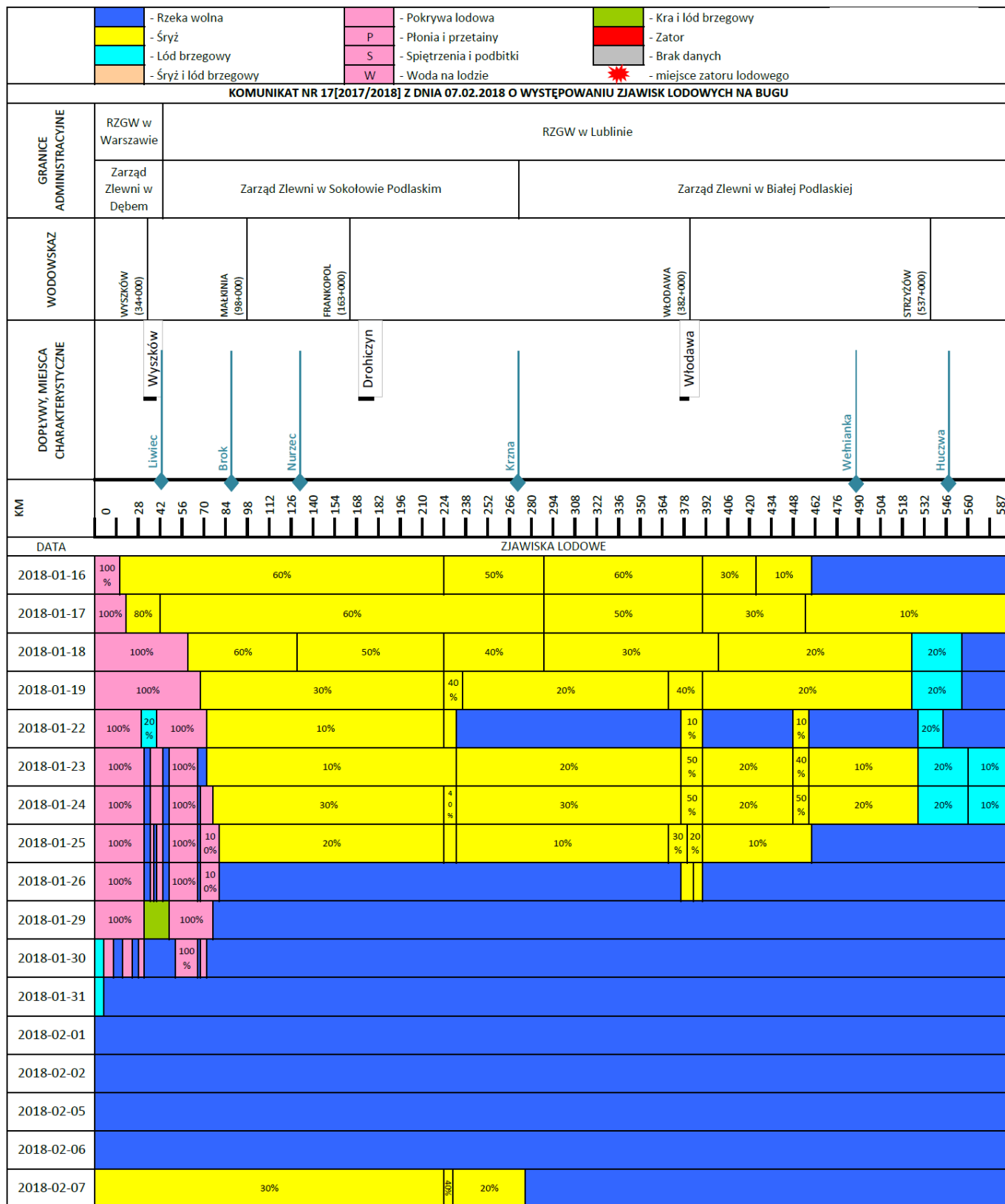
**BRAK**

# ZJAWISKA LODOWE

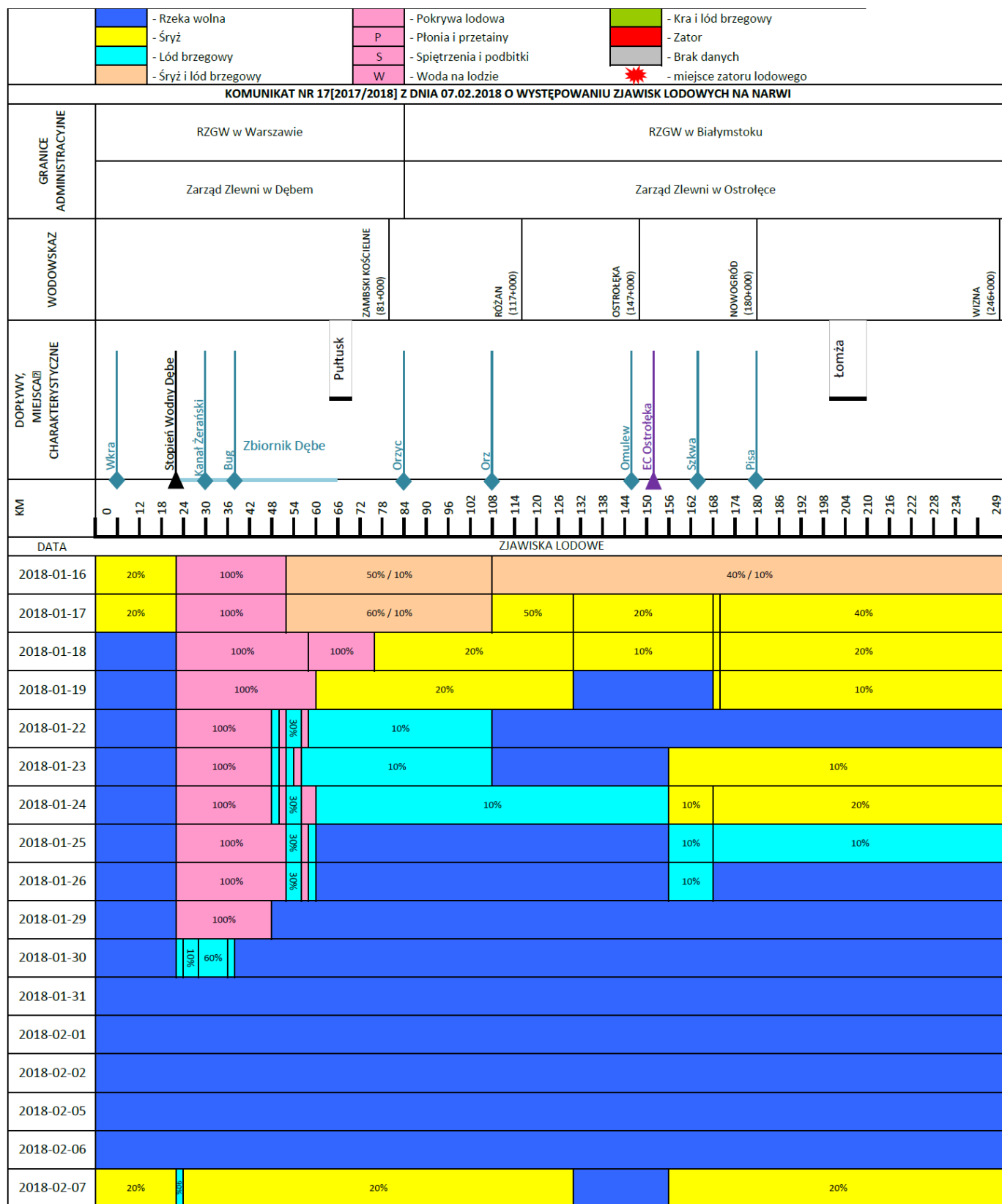
## Rzeka Wisła

		- Rzeka wolna	- Śryż	- Łód brzegowy	- Śryż i lód brzegowy	- Pokrywa lodowa	P	S	W	- Kra i lód brzegowy	- Zator	- Brak danych	- miejsce zatoru lodowego	- lodolamacze																																		
<b>KOMUNIKAT NR 17[2017/2018] Z DNIA 07.02.2018 O WYSTĘPOWANIU ZJAWISK LODOWYCH NA WIŚLE</b>																																																
GRANICE ADMINISTRACYJNE	Zarząd Zlewni w Radomiu					Zarząd Zlewni w Warszawie					Zarząd Zlewni we Włocławku																																					
	N.W. Annpol	N.W. Lipsko	N.W. Zwolien	N.W. Puławy	N.W. Kozienice	N.W. Garwolin	N.W. Góra Kalwaria	N.W. Żerań			N.W. Wyszogród	N.W. Płock	N.W. Włocławek																																			
WODOWSKAZ	ANNOPOL (298+400)		PUŁAWY (372+000)		DĘBLIN (394+000)		WARSZAWA (513+000)			MODLIN (552+000)		WYSZOGRÓD (587+000)	KEPA POLSKA (607+000)	WŁOCŁAWEK (679+000)																																		
DOPŁYWY, MIEJSCA CHARAKTERYSTYCZNE			Kamienna			Puławy	Dęblin			Góra Kalwaria	Warszawa			Wyszogród	Płock	Zbiornik Włocławek	Włocławek																															
KM	295	311	319	327	335	343	351	359	367	375	383	391	399	407	415	423	431	439	447	455	463	471	479	487	495	503	511	519	527	535	543	551	559	567	575	583	591	599	607	615	623	631	639	647	655	663	671	684
DATA	ZJAWISKA LODOWE																																															
2018-01-16	10%															80%					50%					30%								10%														
2018-01-17	10%			20%													30%										40%						10%															
2018-01-18											10%															20%						40%																
2018-01-19																					10%											10%	100%															
2018-01-22																																10%	100%															
2018-01-23																					10%											20%	100%															
2018-01-24																					10%											20%	100%															
2018-01-25																																	W															
2018-01-26																																	W															
2018-01-29																																	W															
2018-01-30																																																
2018-01-31																																																
2018-02-01																																																
2018-02-02																																																
2018-02-05																																																
2018-02-06																																																
2018-02-07																					10%																											

# Rzeka Bug



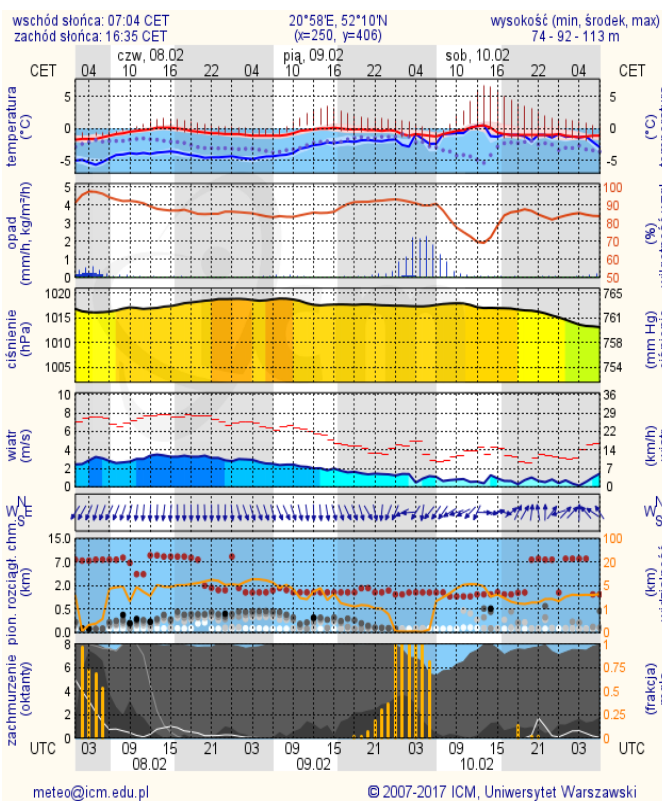
# Rzeka Narew



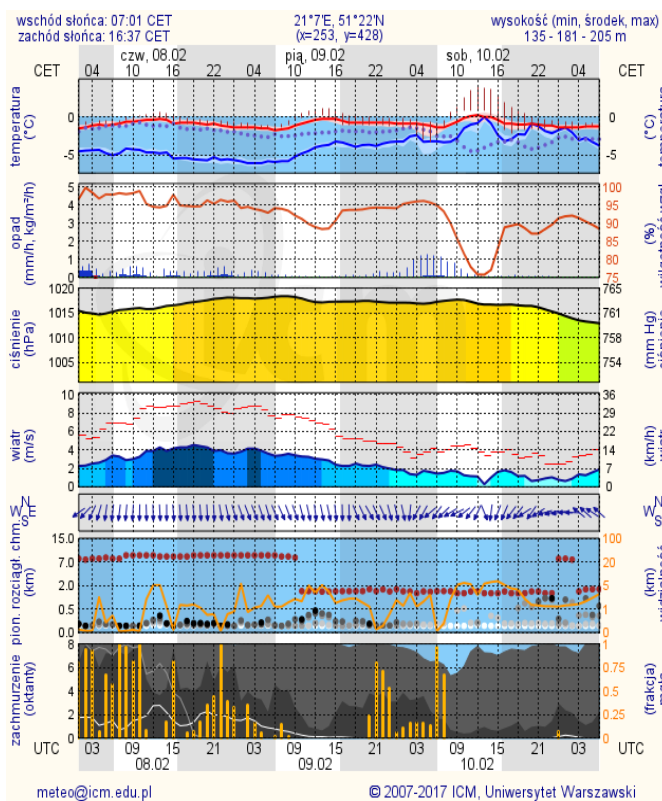
# METEOROGRAMY

## dla głównych miast województwa mazowieckiego:

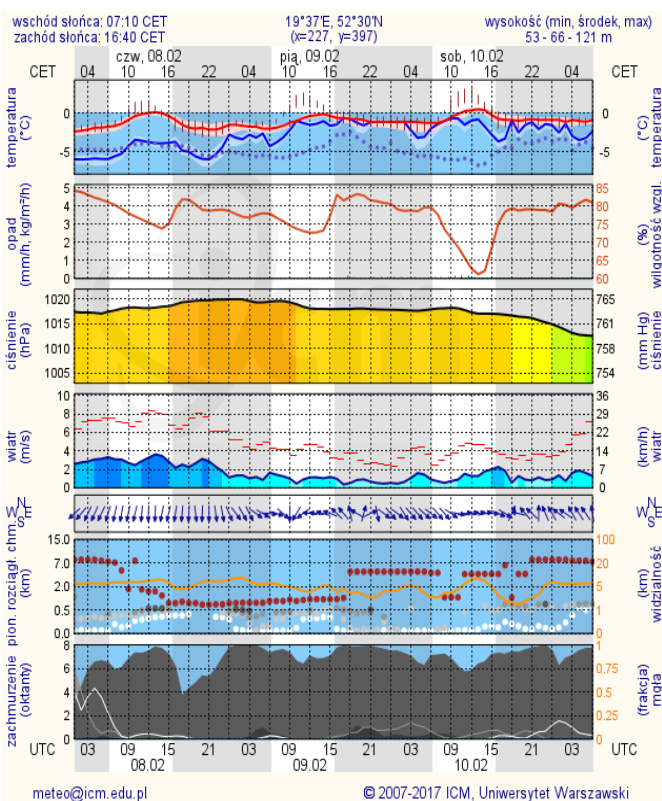
### Warszawa



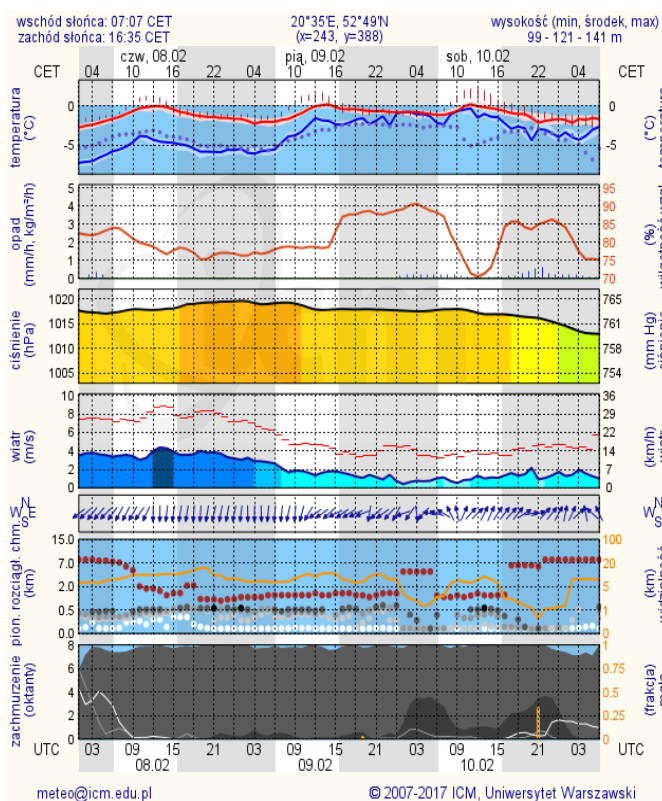
### Radom



### Płock

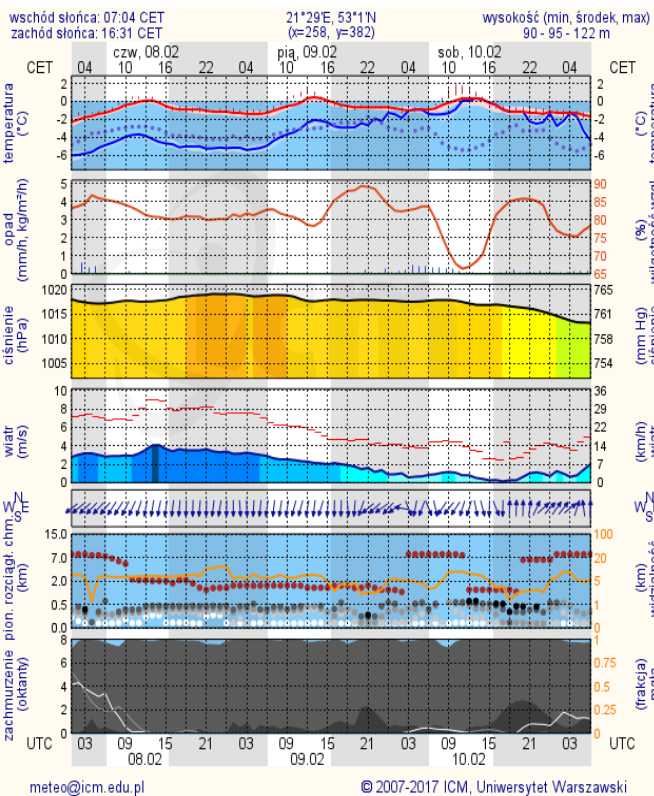


### Ciechanów





## Ostrołęka



## Siedlce

