

BIULETYN INFORMACYJNY NR 36/2018
za okres od 05.02.2018 r. od godz. 7.00 do 06.02.2018 r. do godz. 7.00

wtorek, dnia 06.02.2018 r.



Najważniejsze zdarzenia z minionej doby

1. Województwo mazowieckie - ostrzeżenie 1 stopnia o złej jakości powietrza.

ZESTAWIENIE DANYCH STATYSTYCZNYCH

Za okres: 05.02. – 06.02.2018 r.

	KOMENDA STOŁECZNA POLICJI	W analizowanym okresie	Od początku roku
	1) Odnotowano wypadków	4	172
	2) Ofiary śmiertelne w wypadkach drogowych/ kolejowych/ lotniczych	0/0/0	11/2/0
	3) Osoby ranne w wypadkach drogowych/kolejowych/lotniczych	4/0/0	212/1/0
	4) Utonięcia /wychłodzenia	0/0	3/0
	KOMENDA WOJEWÓDZKA POLICJI	W analizowanym okresie	Od początku roku
	1) Odnotowano wypadków	7	162
	2) Ofiary śmiertelne w wypadkach drogowych/ kolejowych/ lotniczych	0/0/0	19/1/0
	3) Osoby ranne w wypadkach drogowych/kolejowych/lotniczych	7/0/0	190/0/0
	4) Utonięcia/wychłodzenia	0/0	1/0
	KOMENDA WOJEWÓDZKA PAŃSTWOWEJ STRAŻY POŻARNEJ	W analizowanym okresie	Od początku roku
	1) Liczba pożarów	39	1099
	2) Ofiary śmiertelne w pożarach/zaczadzenia	0/0	7/0
	3) Osoby ranne w pożarach/podtrute CO	3/0	44/1
	NADWIŚLAŃSKI ODDZIAŁ STRAŻY GRANICZNEJ	W dniu 05.02.2018	Od 01.01.2018
	1) Ruch graniczny: schengen/non-schengen	34447/14923	1055267/588886
	2) Złożone wnioski o nadanie statusu uchodźcy	2	22
	3) Cudzoziemcy, którym odmówiono wjazdu do RP/zatrzymano	2/8	107/145

WYKAZ ZGROMADZEŃ PUBLICZNYCH I INNYCH WYDARZEŃ w dniu 06.02.2018 r.

Godziny imprezy	Rodzaj imprezy	Miejsce/Trasa	Organizator	Liczba osób	Uwagi
całodobowo	zgromadzenie	Al. Ujazdowskie 1/3, przed Kancelarią Prezesa Rady Ministrów	osoba prywatna	2-5	postępowanie uproszczone / promowanie wartości demokratycznych
9.00-20.00	zgromadzenie	<u>zbiórka</u> Al. Ujazdowskie 1/3, przed siedzibą Prezesa Rady Ministrów, <u>przemarsz</u> na ul. Wiejską 12A (siedziba partii Platforma Obywatelska), dalej przed gmach Sejmu RP przy ul. Wiejskiej 4/6/8, a następnie przed Pałac Prezydencki przy ul. Krakowskie Przedmieście 48/50	osoba prywatna	do 11	bojkot "KOD-u" - domaganie się reform od Rządu, Prezydenta

ASF – AFRYKAŃSKI POMÓR ŚWIŃ	
Ogniska ASF trzody chlewnej	Liczba ognisk
	10
Przypadki ASF dzików	Liczba przypadków
	358

ALARMY/POGOTOWIA PRZECIWPOWODZIOWE				
Nazwa organu ogłaszającego i odwołującego	Obszar obowiązywania	Pogotowie/alarm przeciwpowodziowy	Data i godzina wprowadzenia	Data i godzina odwołania
Wójt Gminy Czosnów	Gmina Czosnów	ALARM	04.01.2018 r. od godz. 09:00	Obowiązuje
Burmistrz Nasielska	Miejscowości gminy Nasielsk: Ciekosyn, Borkowo	ALARM	01.02.2018 od godz. 09:00	Obowiązuje
Wójt Gminy Nieporęt	Gmina Nieporęt	POGOTOWIE	17.01.2018 r. od godz. 08:00	Obowiązuje
Starosta Wołomiński	Gminy: Dąbrówka i Radzymin	POGOTOWIE	22.01.2018 r. od godz. 12:00	Obowiązuje
Wójt Gminy Sochocin	Gmina Sochocin	POGOTOWIE	30.01.2018 r. od godz. 15:00	Obowiązuje
Wójt Gminy Joniec	Sołectwa: Sobieski, Królewo, Szumlin, Joniec-Kolonia, Joniec, Popielżyn Górny, Popielżyn - Zawady	POGOTOWIE	31.01.2018 r. od godz. 08:00	Obowiązuje
Starosta Płoński	Gminy: Sochocin, Joniec	POGOTOWIE	31.01.2018 r. od godz. 15:00	Obowiązuje
Wójt Gminy Mokobody	Gmina Mokobody (pow. siedlecki)	POGOTOWIE	01.02.2018 r. od godz. 08:00	Obowiązuje
Starosta Piaseczyński	Gminy: Piaseczno, Konstancin Jeziorna	POGOTOWIE	02.02.2018 r. od godz. 14:00	Obowiązuje

JAKOŚĆ POWIETRZA

Wyniki pomiarów zanieczyszczeń powietrza za minioną dobę [w $\mu\text{g}/\text{m}^3$] na automatycznych stacjach WIOŚ w Warszawie

Wybierz datę: 2018-02-05, Pn Zestawienie dobowe (średnie)- Stacje automatyczne

Stacja	Pomiar		O ₃ [$\mu\text{g}/\text{m}^3$]		NO ₂ [$\mu\text{g}/\text{m}^3$]	SO ₂ [$\mu\text{g}/\text{m}^3$]	CO [$\mu\text{g}/\text{m}^3$]		C ₆ H ₆ [$\mu\text{g}/\text{m}^3$]
	PM10 [$\mu\text{g}/\text{m}^3$] Pył zawieszony PM10 S24h	PM2.5 [$\mu\text{g}/\text{m}^3$] Pył zawieszony PM 2.5 S24h	S24h	S8 _{max}	S24h	S24h	S24h	S8 _{max}	Benzen S24h
Belsk-IGFPAN			59.1	65.9	7.1	2.7	261	302	
Granica-KPN			56.1	63.3	3.3	2.3			
Guty Duże			64.4	71.8	1.9	1			
Konstancin-Jeziorna	25.1	16.5	46.9	53.1	5.8	17.5	197	244	
Legionowo-Zegrzyńska		13.1	50.7	56.8	15.5	7.8			
Otwock-Brzozowa		22.7	54.6	64.5	12.2	5.6	792	869	
Piastów-Pułaskiego		17.1	44.9	50.1	17	6.3			
Płock-Gimnazjum			51.5	56.5	11.1	8.3	109	156	0.7
Płock-Reja	27.9	18.5	47.6	52.1	15.3	10.9	406	507	1.5
Radom-Tochtermana	40.7	29.4	37.4	44.9	23.2	4.6	514	661	1
Siedlce-Konarskiego	21.4	18.2							
Warszawa-Komunikacyjna	116.8	28.7			46.4		748	950	1.4
Warszawa-Marszałkowska	113.9	28.7			39		1136	1200	
Warszawa-Podleśna			55.5	62.1					
Warszawa-Targówek	23.9	13.9	43.2	51.2	23.1	2.9			
Warszawa-Ursynów	25.8	14.8	41.9	47.3	27.1	5.8			
Żyrardów-Roosevelta	27.8	21.1							

PROGNOZA JAKOŚCI POWIETRZA NA DZIŚ

Śred. 24h

Max 1h

1h*

Indeks jakości powietrza

- Bardzo dobry
- Dobry
- Umiarkowany
- Dostateczny
- Zły
- Bardzo zły

Warunki meteorologiczne

Temperatura powietrza

-5 °C

Prędkość i kierunek wiatru

NNW
2.7 m/s

Opad atmosferyczny

Poziomy jakości powietrza

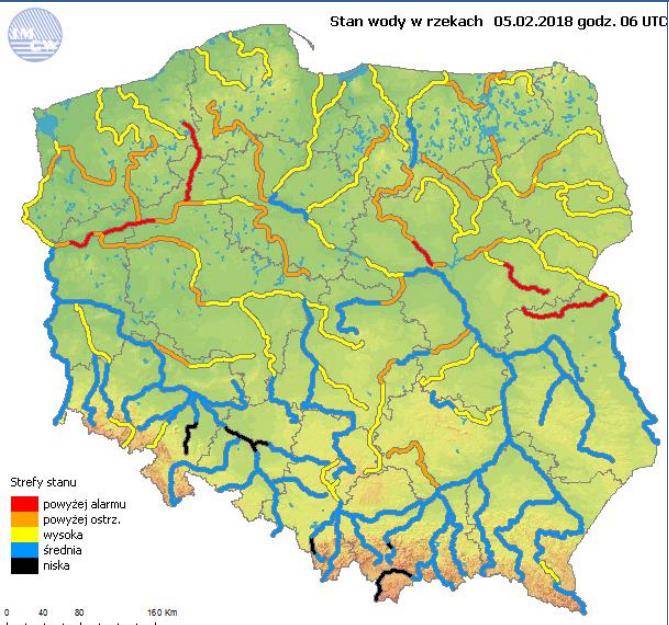
- Bardzo dobry
- Dobry
- Umiarkowany
- Dostateczny
- Zły
- Bardzo zły

Więcej informacji o poziomach i indeksie jakości powietrza znajdziesz w zakładkach [Skala jakości powietrza](#) oraz [Indeks jakości powietrza](#)

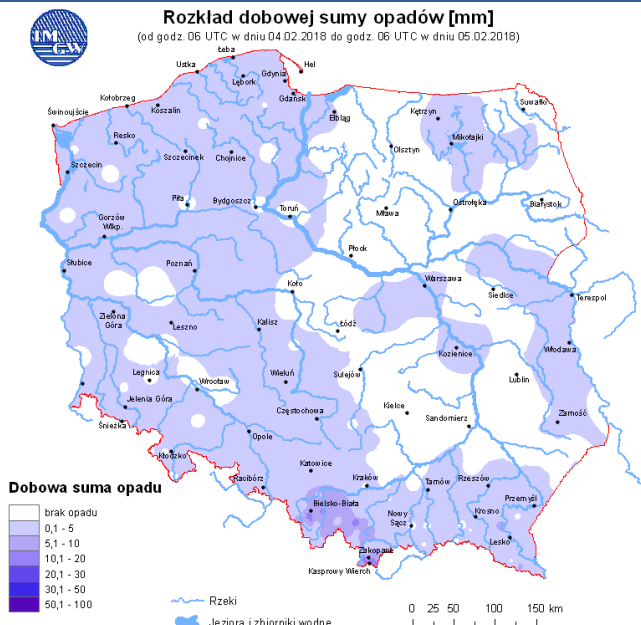
* Ze względów technicznych mapa dynamiczna może działać wolniej.

INFORMACJE HYDROLOGICZNO - METEOROLOGICZNE

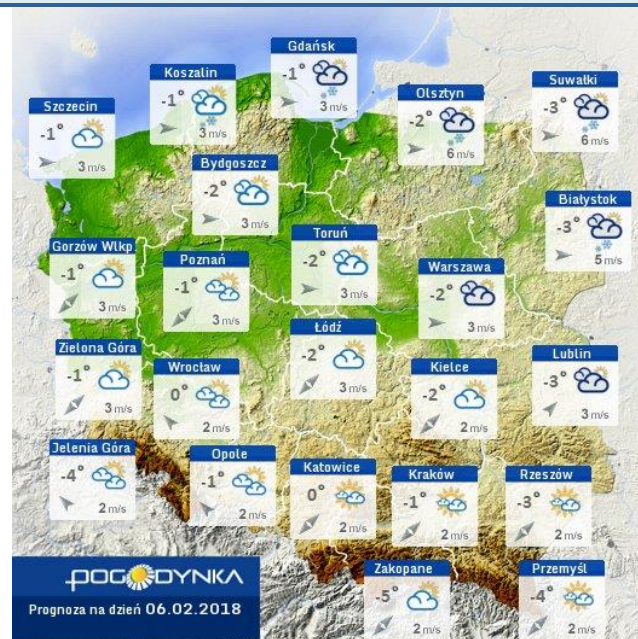
Stan wody w rzekach



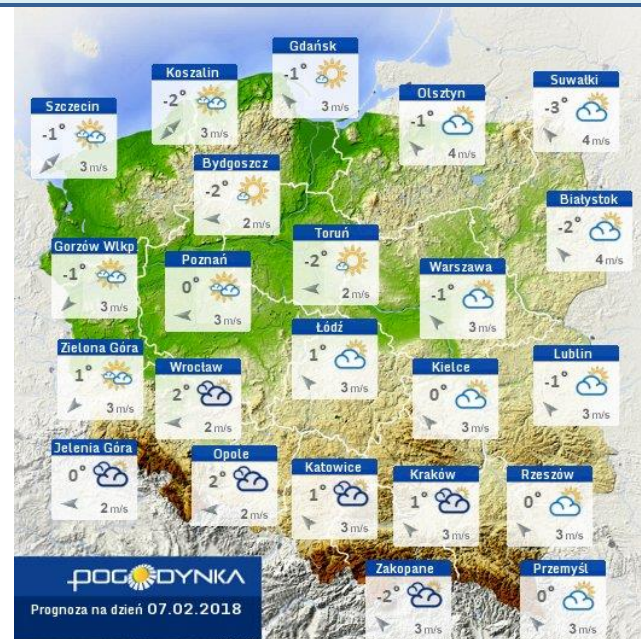
Rozkład dobowej sumy opadów



Prognoza pogody dla Polski na dziś



Prognoza pogody dla Polski na jutro



Ostrzeżenia METEO

BRAK

Ostrzeżenia HYDRO

BRAK

ZJAWISKA LODOWE

Rzeka Wisła

		-	-	-	-	P	S	W	-	-	-	🏠	❄️																																			
		- Rzeka wolna				- Pokrywa lodowa				- Kra i lód brzegowy		- lodolamace																																				
		- Śryż				- Płonia i przetainy				- Zator																																						
		- Lód brzegowy				- Spiętrzenia i podbitki				- Brak danych																																						
		- Śryż i lód brzegowy				- Woda na lodzie				- miejsce zatoru lodowego																																						
KOMUNIKAT NR 14[2017/2018] Z DNIA 02.02.2018 O WYSTĘPOWANIU ZJAWISK LODOWYCH NA WIŚLE																																																
GRANICE ADMINISTRACYJNE	Zarząd Zlewni w Radomiu				Zarząd Zlewni w Warszawie				Zarząd Zlewni we Włocławku																																							
	N.W. Annpol		N.W. Lipsko	N.W. Zwoleni	N.W. Puławy		N.W. Kozienice		N.W. Garwolin	N.W. Góra Kalwaria		N.W. Żerań		N.W. Wyszogród	N.W. Płock	N.W. Włocławek																																
WODOWSKAZ	ANNOPOL (298+400)		PUŁAWY (372+000)		DĘBLIN (394+000)				WARSZAWA (513+000)		MODLIN (552+000)		WYSZOGRÓD (587+000)	KĘPA POLSKA (607+000)	WŁOCŁAWEK (679+000)																																	
DOPŁYWY, MIEJSCA I CHARAKTERYSTYCZNE			Kamienna		Puławy		Dęblin		Góra Kalwaria		Warszawa		Wyszogród		Płock		Włocławek																															
KM	295	311	319	327	335	343	351	359	367	375	383	391	399	407	415	423	431	439	447	455	463	471	479	487	495	503	511	519	527	535	543	551	559	567	575	583	591	599	607	615	623	631	639	647	655	663	671	684
DATA	ZJAWISKA LODOWE																																															
2018-01-16	10%								80%				50%				30%						10%																									
2018-01-17	10%		20%						30%						40%																																	
2018-01-18					10%								20%								40%																											
2018-01-19									10%						10%				10%		100%																											
2018-01-22																			10%		100%																											
2018-01-23															10%				20%		100%																											
2018-01-24															10%				20%		100%																											
2018-01-25																					W																											
2018-01-26																					W																											
2018-01-29																					W																											
2018-01-30																																																
2018-01-31																																																
2018-02-01																																																
2018-02-02																																																

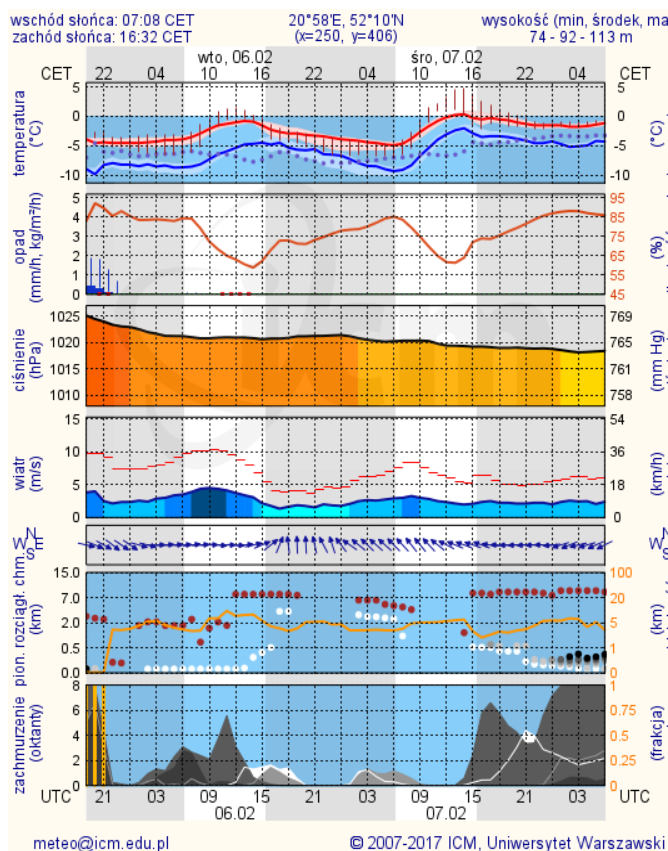
Rzeka Narew

		- Rzeka wolna	- Śryż	- Łód brzegowy	- Śryż i łód brzegowy	- Pokrywa lodowa	- Płonia i przetainy	- Spiętrzenia i podbitki	- Woda na lodzie	- Kra i łód brzegowy	- Zator	- Brak danych	- miejsce zatoru lodowego		
KOMUNIKAT NR 14[2017/2018] Z DNIA 02.02.2018 O WYSTĘPOWANIU ZJAWISK LODOWYCH NA NARWI															
GRANICE ADMINISTRACYJNE	RZGW w Warszawie						RZGW w Białymstoku								
	Zarząd Zlewni w Dębem						Zarząd Zlewni w Ostrołęce								
WODOWSKAZ	ZAMBIŃSKI KOŚCIELNE (81+000)						RÓŻAN (117+000)		OSTROŁĘKA (147+000)		NOWOGRÓD (186+000)		WIZNA (246+000)		
DOPŁYWY, MIEJSCA O CHARAKTERYSTYCZNE															
KM	0 12 18 24 30 36 42 48 54 60 66 72 78 84 90 96 102 108 114 120 126 132 138 144 150 156 162 168 174 180 186 192 198 204 210 216 222 228 234 249														
DATA ZJAWISKA LODOWE															
2018-01-16	20%	100%	50% / 10%					40% / 10%							
2018-01-17	20%	100%	60% / 10%					50%	20%	40%					
2018-01-18		100%	100%	20%					10%	20%					
2018-01-19		100%	20%							10%					
2018-01-22		100%	30%	10%											
2018-01-23		100%	30%	10%											
2018-01-24		100%	30%	10%					10%	20%					
2018-01-25		100%	30%						10%	10%					
2018-01-26		100%	30%						10%						
2018-01-29		100%													
2018-01-30		10%	60%												
2018-01-31															
2018-02-01															
2018-02-02															

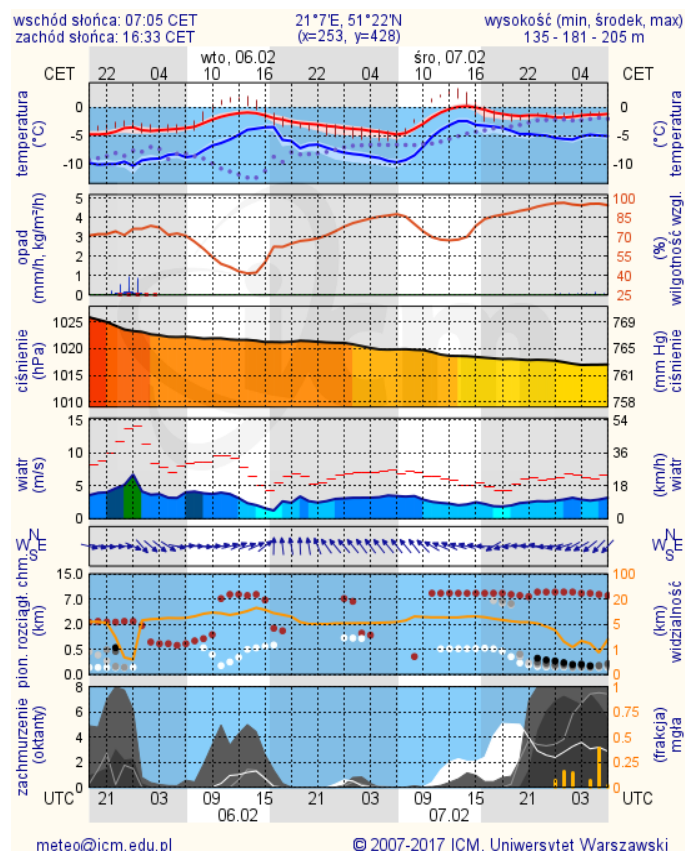
METEOROGRAMY

dla głównych miast województwa mazowieckiego:

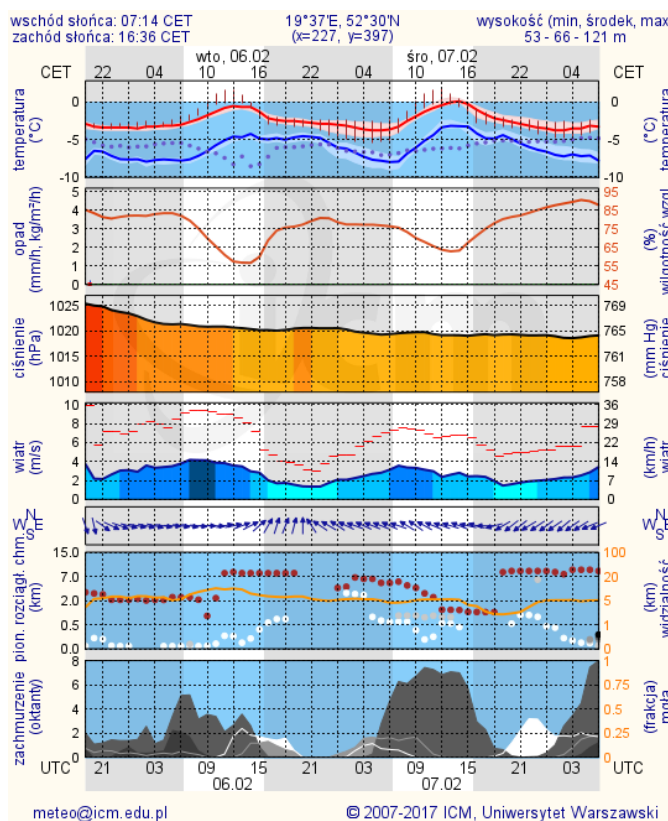
Warszawa



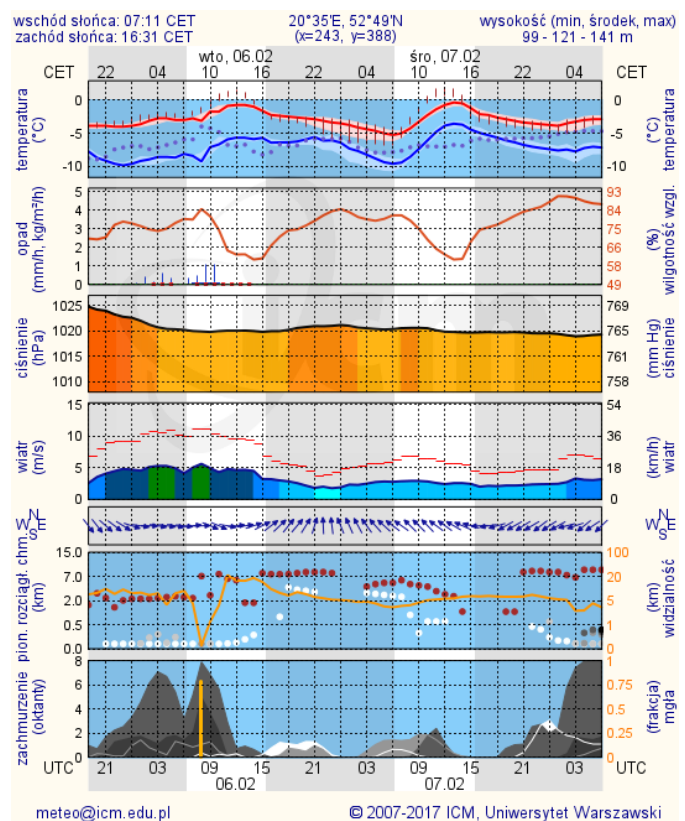
Radom



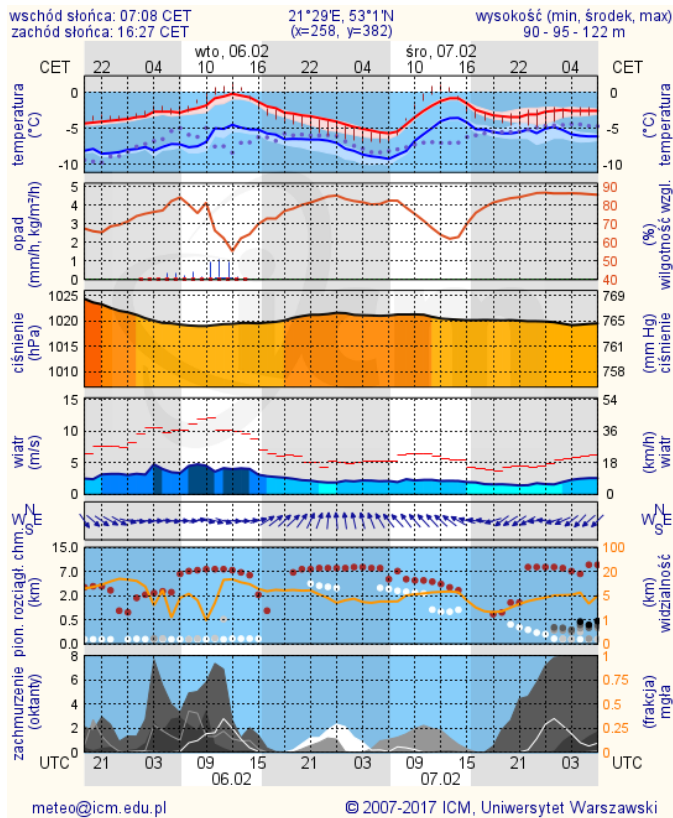
Płock



Ciechanów



Ostrołęka



Siedlce

