

BIULETYN INFORMACYJNY NR 26/2018
za okres od 26.01.2018 r. od godz. 7.00 do 27.01.2018 r. do godz. 7.00



sobota, dnia 26.01.2018 r.



Najważniejsze zdarzenia z minionej doby

1. **Województwo mazowieckie** - ostrzeżenia 1 stopnia o złej jakości powietrza.
2. **Warszawa** stacja metra Wileńska – sprawdzenie pirotechniczne.
3. **Warszawa** ul. Puławska – wypadek drogowy 14 osób rannych.

ZESTAWIENIE DANYCH STATYSTYCZNYCH
Za okres: 26.01. – 27.01.2018 r.

	KOMENDA STOŁECZNA POLICJI	W analizowanym okresie	Od początku roku
	1) Odnotowano wypadków	6	127
	2) Ofiary śmiertelne w wypadkach drogowych/ kolejowych/ lotniczych	0/0/0	8/2/0
	3) Osoby ranne w wypadkach drogowych/kolejowych/lotniczych	17/1/0	158/1/0
	4) Utonięcia /wychłodzenia	0/0	2/0
	KOMENDA WOJEWÓDZKA POLICJI	W analizowanym okresie	Od początku roku
	1) Odnotowano wypadków	3	107
	2) Ofiary śmiertelne w wypadkach drogowych/ kolejowych/ lotniczych	0/0/0	11/1/0
	3) Osoby ranne w wypadkach drogowych/kolejowych/lotniczych	3/0/0	135/0/0
	4) Utonięcia/wychłodzenia	0/0	1/0
	KOMENDA WOJEWÓDZKA PAŃSTWOWEJ STRAŻY POŻARNEJ	W analizowanym okresie	Od początku roku
	1) Liczba pożarów	18	803
	2) Ofiary śmiertelne w pożarach/zaczadzenia	0/0	6/0
	3) Osoby ranne w pożarach/podtrute CO	0/0	30/1
	NADWIŚLAŃSKI ODDZIAŁ STRAŻY GRANICZNEJ	W dniu 26.01.2018	Od 01.01.2018
	1) Ruch graniczny: schengen/non-schengen	33984/16332	755944/426696
	2) Złożone wnioski o nadanie statusu uchodźcy	1	16
	3) Cudzoziemcy, którym odmówiono wjazdu do RP/zatrzymano	0/5	79/113

WYKAZ ZGROMADZEŃ PUBLICZNYCH I INNYCH WYDARZEŃ w dniu 27.01.2018 r.

Godziny imprezy	Rodzaj imprezy	Miejsce/Trasa	Organizator	Liczba osób	Uwagi
0.00-23.59	zgromadzenie	ul. Matejki, teren skweru Francois Mitterranda	osoba prywatna	2-50	postępowanie uproszczone / "w obronie konstytucji" - będą rozstawione namioty wraz z pomocniczą infrastrukturą
9.00-20.00	zgromadzenie	zbiórka Al. Ujazdowskie 1/3, przed siedzibą Prezesa Rady Ministrów, <u>przemarsz</u> na ul. Wiejską 12A (siedziba partii Platforma Obywatelska), dalej przed gmach Sejmu RP przy ul. Wiejskiej 4/6/8, a następnie przed Pałac Prezydencki przy ul. Krakowskie Przedmieście 48/50	osoba prywatna	do 11	bojkot "KOD-u" - domaganie się reform od Rządu, Prezydenta
10.00-12.00	zgromadzenie	skrzyżowanie ulic: Fieldorfa i Bora-Komorowskiego	osoba prywatna	20	postępowanie uproszczone / promowanie działań prodemokratycznych, zachęcenie do udziału w wyborach - działania pro frekwencyjne
13.30-15.00	zgromadzenie	ul. Wilcza 21, przed gmachem Komendy Rejonowej Policji Warszawa I	osoba prywatna	ok. 50	postępowanie uproszczone
18.00-19.30	zgromadzenie	ul. Krakowskie Przedmieście 48/50, przed Pałacem Prezydenckim	osoba prywatna	ok. 20	postępowanie uproszczone / wiec stacjonarny, przemówienia, okrzyki, ręczne oświetlenie, banery
18.00-20.00	zgromadzenie	rondo Dmowskiego, przed wejściem do stacji metra "Centrum"	osoba prywatna	15	postępowanie uproszczone / obrona praw zwierząt
10.00-18.00 18.00-22.00	zgromadzenie	Al. Ujazdowskie 1/3, przed Kancelarią Prezesa Rady Ministrów	osoba prywatna	ok. 5-15	postępowanie uproszczone / promowanie wartości demokratycznych

ASF – AFRYKAŃSKI POMÓR ŚWIŃ	
Ogniska ASF trzody chlewnej	Liczba ognisk
	10
Przypadki ASF dzików	Liczba przypadków
	335

ALARMY/POGOTOWIA PRZECIWPOWODZIOWE				
Nazwa organu ogłaszającego i odwołującego	Obszar obowiązywania	Pogotowie/alarm przeciwpowodziowy	Data i godzina wprowadzenia	Data i godzina odwołania
Wójt Gminy Czosnów	Gmina Czosnów	ALARM	04.01.2018 r. od godz. 09.00	Obowiązuje
Wójt Gminy Nieporęt	Gmina Nieporęt	POGOTOWIE	17.01.2018 r. od godz. 08.00	Obowiązuje
Starosta Wołomiński	Gminy: Dąbrówka i Radzymin	POGOTOWIE	22.01.2018 r. od godz. 12.00	Obowiązuje
Starosta Wyszkowski	Gminy: Zabrodzie, Somianka, Brańszczyk, Wyszków.	POGOTOWIE	25.01.2018 od godz. 14.00	Obowiązuje

JAKOŚĆ POWIETRZA

Wyniki pomiarów zanieczyszczeń powietrza za minioną dobę [w $\mu\text{g}/\text{m}^3$] na automatycznych stacjach WIOŚ w Warszawie

Stacja	Pomiar	PM10 [$\mu\text{g}/\text{m}^3$]	PM2.5 [$\mu\text{g}/\text{m}^3$]	O ₃ [$\mu\text{g}/\text{m}^3$]		NO ₂ [$\mu\text{g}/\text{m}^3$]	SO ₂ [$\mu\text{g}/\text{m}^3$]	CO [$\mu\text{g}/\text{m}^3$]		C ₆ H ₆ [$\mu\text{g}/\text{m}^3$]
		Pył zawieszony PM10 S24h	Pył zawieszony PM 2.5 S24h	S24h	S8max	Dwutlenek azotu S24h	Dwutlenek siarki S24h	Tlenek węgla S24h	S8max	Benzen S24h
Belsk-IGFPAN				37.7	43.1	21.6	8.9	608	715	
Granica-KPN				13.9	24.4	17	3.6			
Guty Duże				40	48.7	17.3	9.5			
Konstancin-Jeziorna		47.9	38.1	38.3	39.3	6.3	12.1	360	475	
Legionowo-Zegrzyńska			42.5	11.6	19.5	45.1	12.6			
Otwock-Brzozowa			66	27.6	35.9	33.6	27.3	1140	1447	
Piastów-Pułaskiego			58.3	14.1	25.4	41.6	12			
Płock-Gimnazjum				21.4	34.6	44.6	12.3	607	794	3.1
Płock-Reja		75.5	58.4	19.7	29.8	42.1	13.7	788	1063	2.9
Radom-Tochtermana		80.5	54.2	28.4	40.7	32.5	7.6	789	945	1.9
Siedlce-Konarskiego		45.3	43.8							
Warszawa-Komunikacyjna		90.3	68.4			58.1		1183	1473	3.9
Warszawa-Marszałkowska		86.2	72.5			52		1478	1658	
Warszawa-Podleśna				11.6	20.6					
Warszawa-Targówek		55.5	42.1	17.7	30.4	40.9	9.3			
Warszawa-Ursynów		58	44.7	27.6	34.2	38	10			
Żyrardów-Roosevelta		67.1	51.8							

PROGNOZA JAKOŚCI POWIETRZA NA DZIŚ

Śred. 24h

Max 1h

1h*

Indeks jakości powietrza

- Bardzo dobry**
- Dobry**
- Umiarkowany**
- Dostateczny**
- Zły**
- Bardzo zły**

Warunki meteorologiczne

Temperatura powietrza 0 °C

Prędkość i kierunek wiatru S 3.6 m/s

Opad atmosferyczny **

Poziomy jakości powietrza

- Bardzo dobry**
- Dobry**
- Umiarkowany**
- Dostateczny**
- Zły**
- Bardzo zły**

Więcej informacji o poziomach i indeksie jakości powietrza znajdziesz w zakładkach [Skala jakości powietrza](#) oraz [Indeks jakości powietrza](#)

* Ze względów technicznych mapa dynamiczna może działać wolniej.

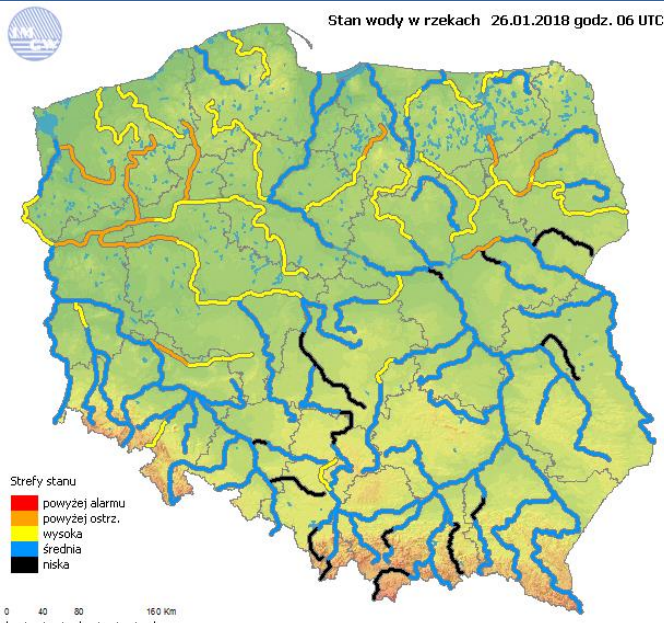
WOJEWÓDZKIE CENTRUM ZARZĄDZANIA KRYZYSOWEGO

Plac Bankowy 3/5, 00-950 Warszawa, tel.: (22) 595-13-00; 595-13-01; 987; fax.: (22) 620-19-40; 695-63-53;

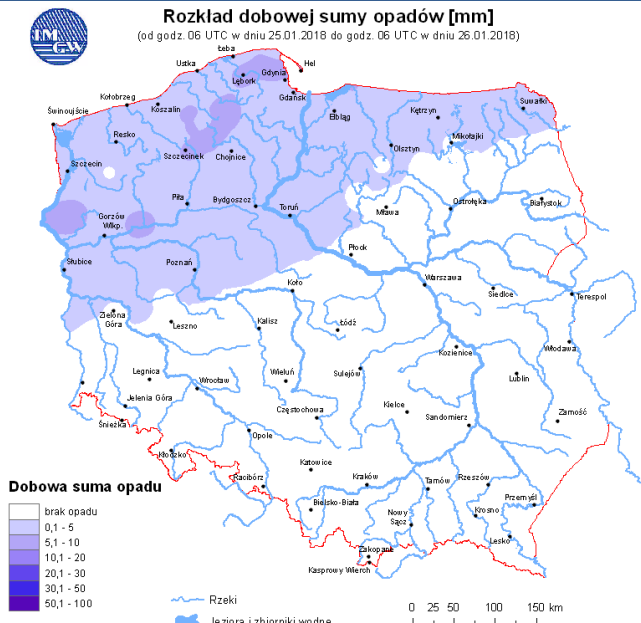
www.mazowieckie.pl

INFORMACJE HYDROLOGICZNO - METEOROLOGICZNE

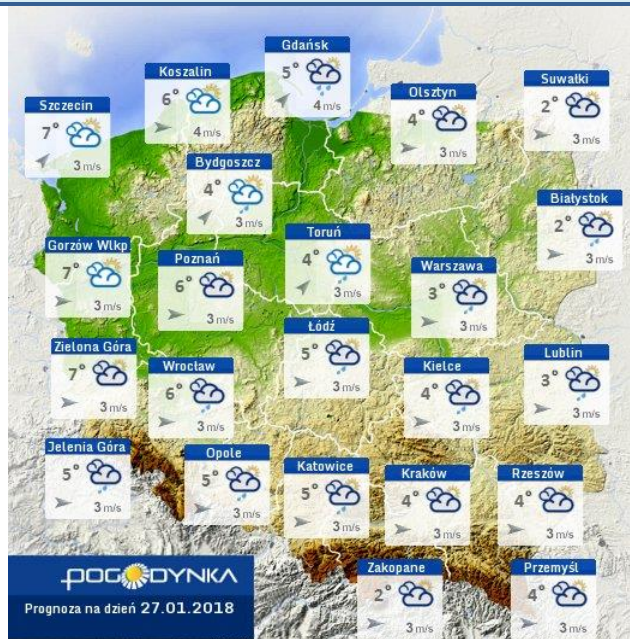
Stan wody w rzekach



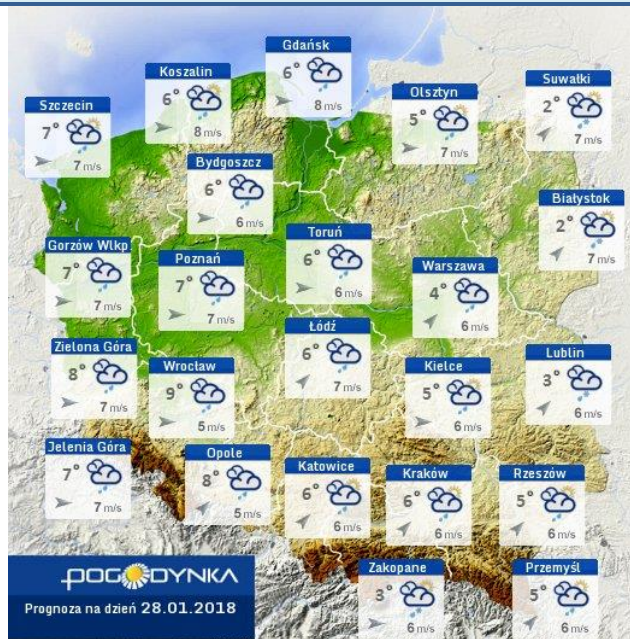
Rozkład dobowej sumy opadów



Prognoza pogody dla Polski na dziś



Prognoza pogody dla Polski na jutro



Ostrzeżenia METEO

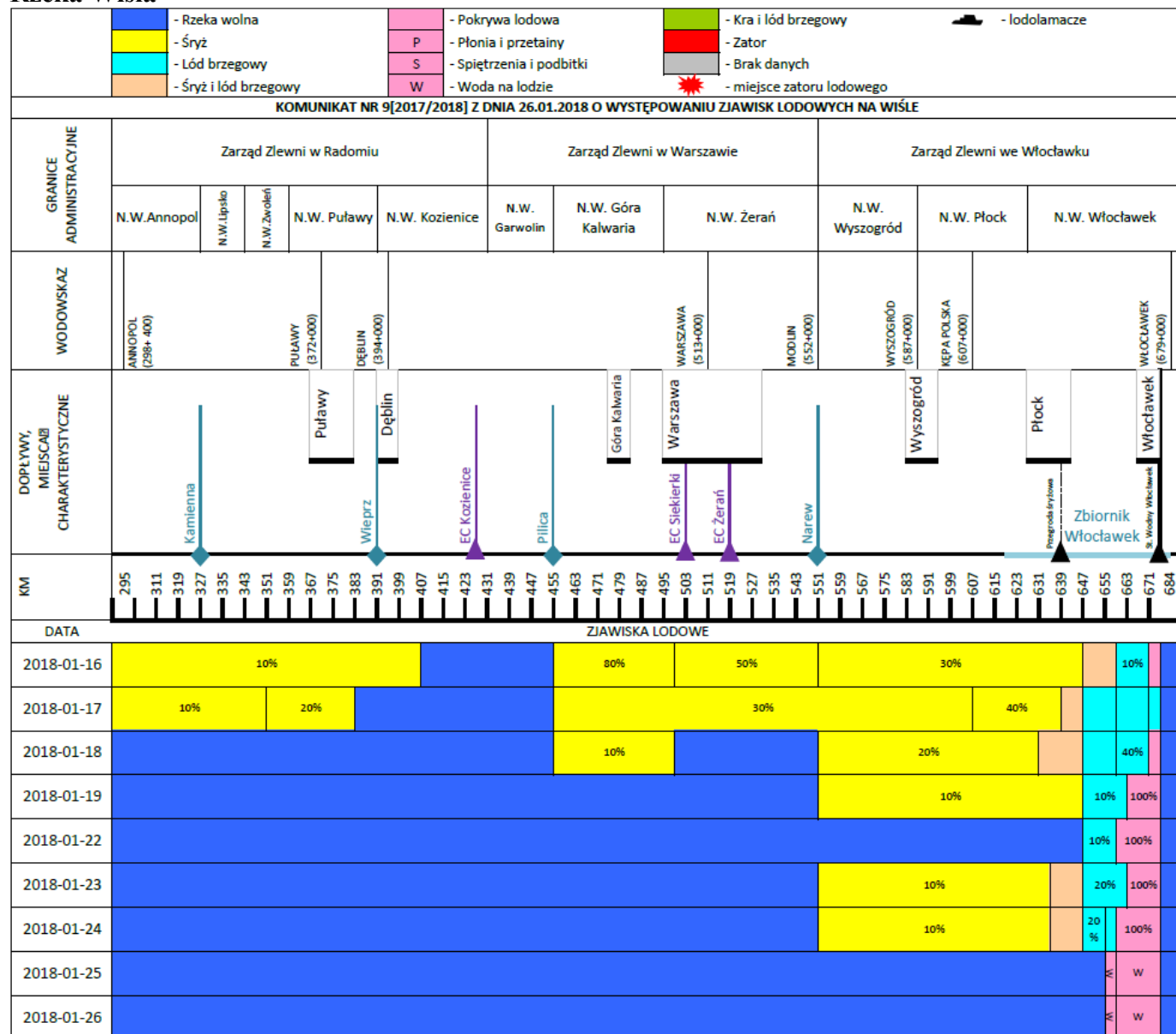
BRAK

Ostrzeżenia HYDRO

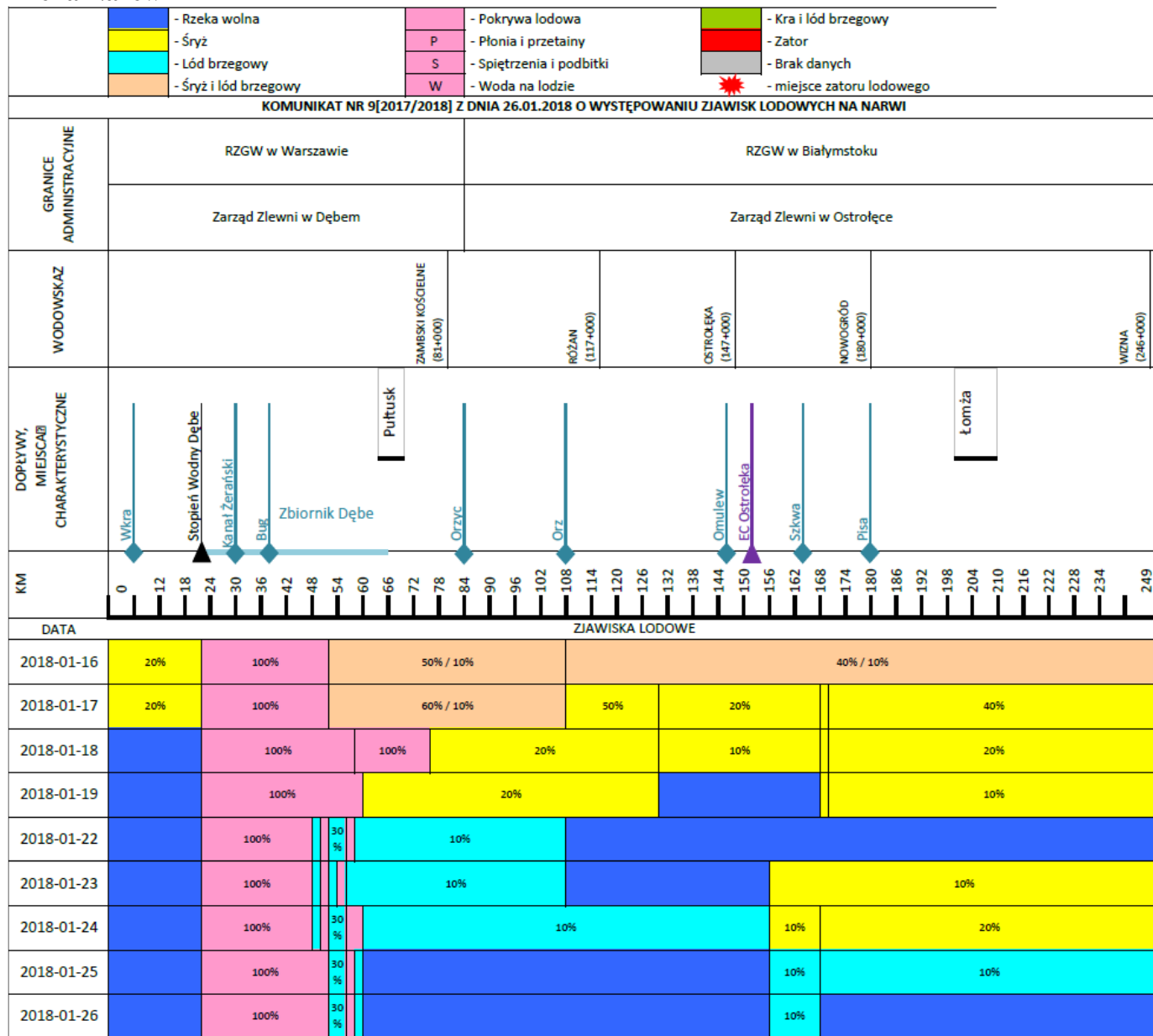
BRAK

ZJAWISKA LODOWE

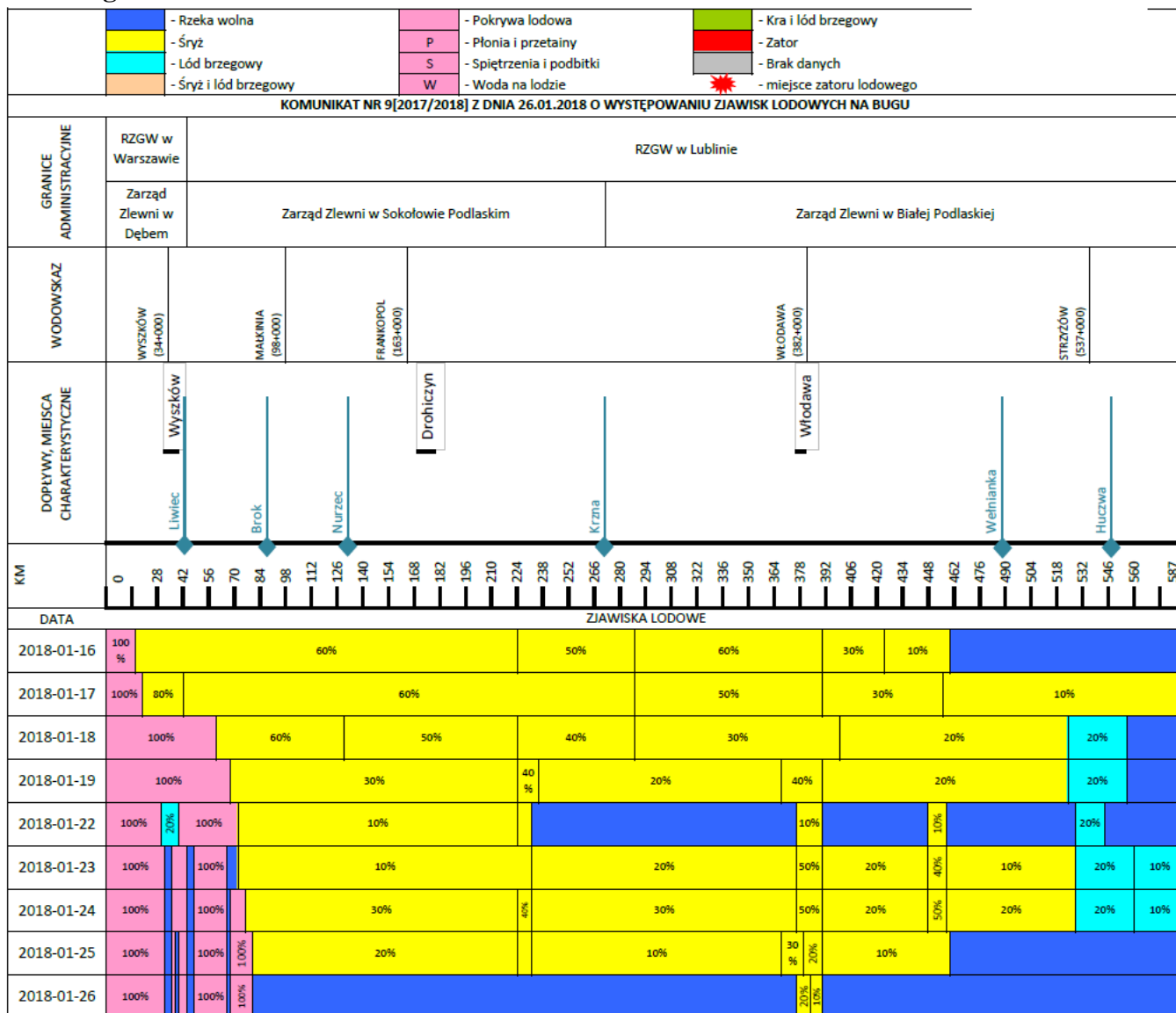
Rzeka Wisła



Rzeka Narew



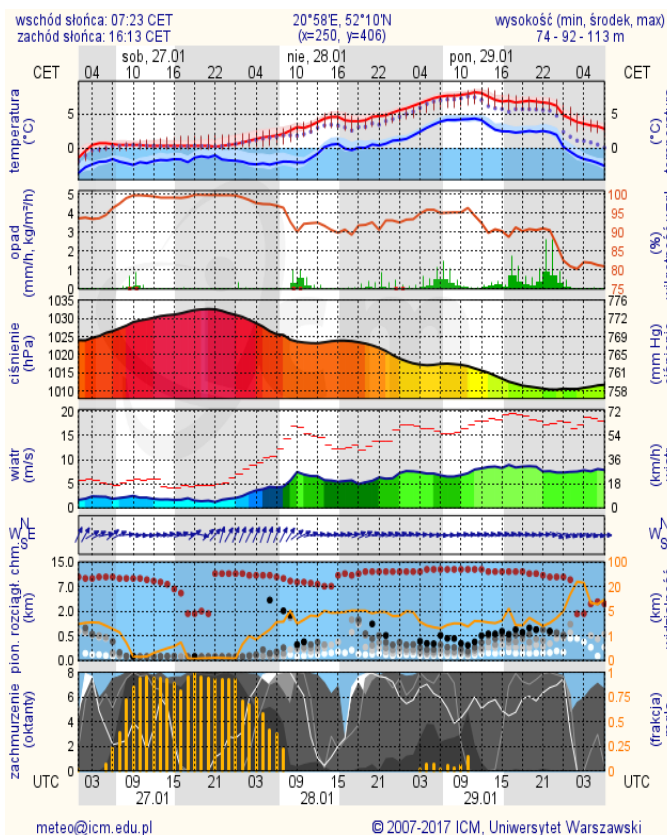
Rzeka Bug



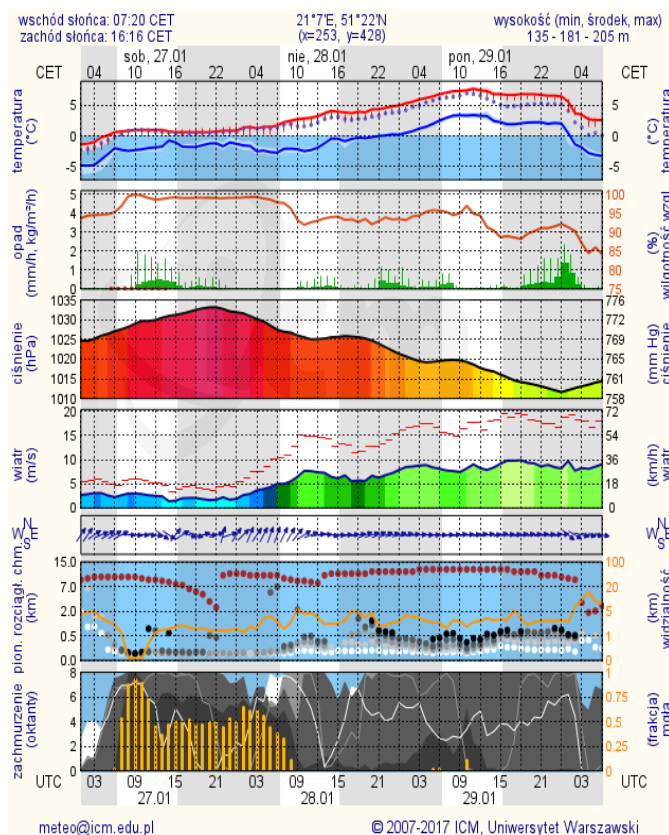
METEOROGRAMY

dla głównych miast województwa mazowieckiego:

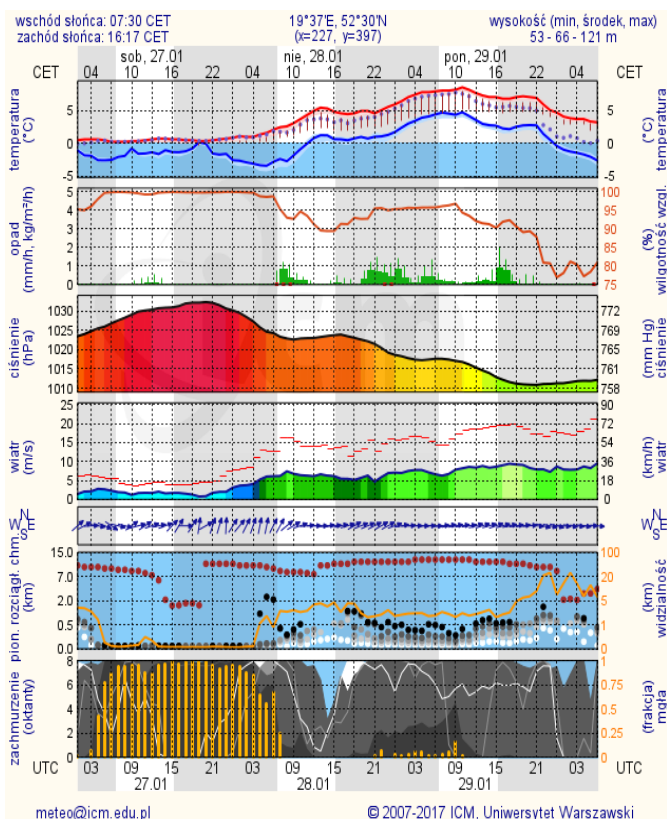
Warszawa



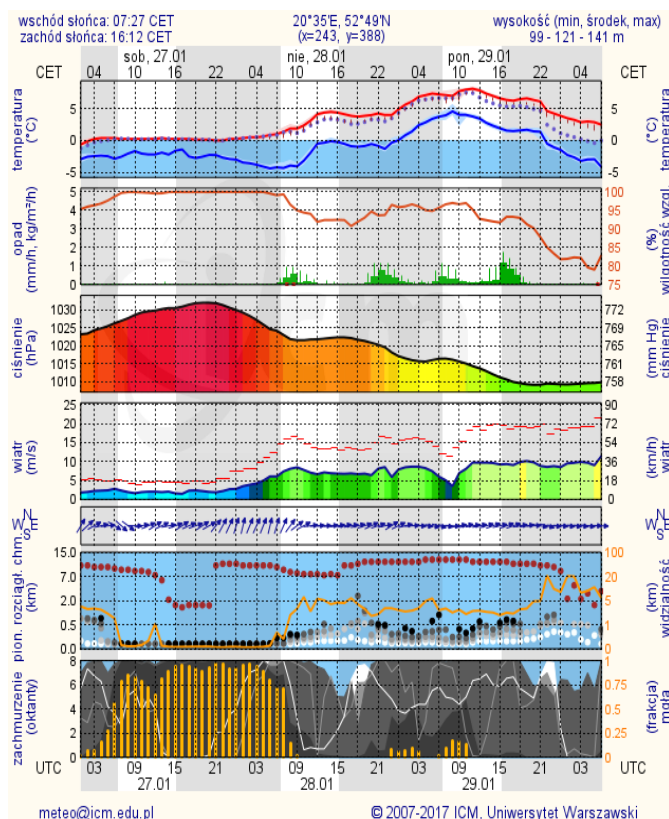
Radom



Płock



Ciechanów

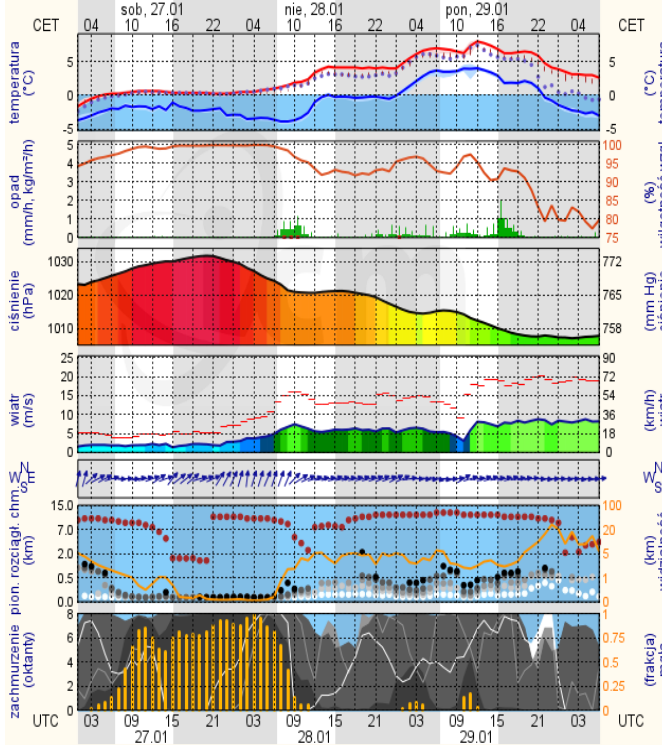


Ostrołęka

wschód słońca: 07:25 CET
zachód słońca: 16:08 CET

21°29'E, 53°11'N
(x=258, y=382)

wysokość (min, środek, max)
90 - 95 - 122 m



meteo@icm.edu.pl

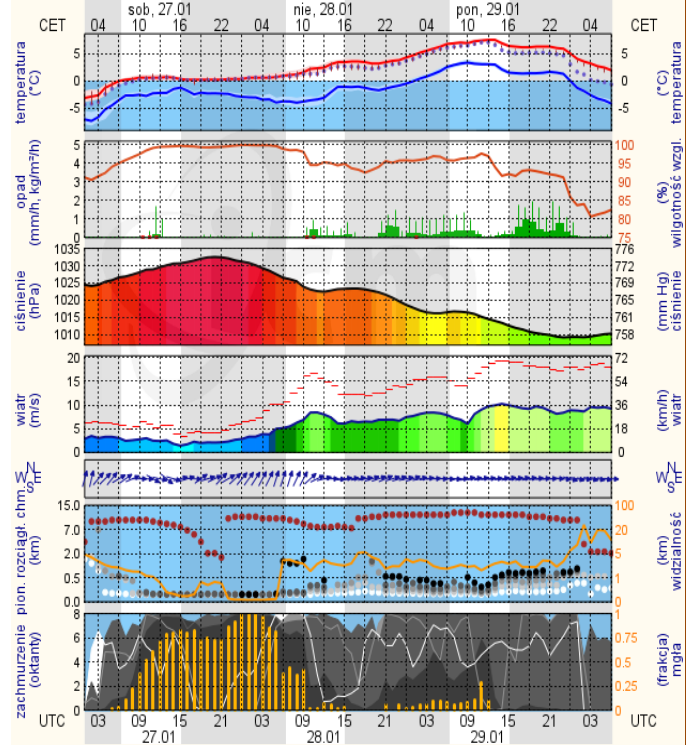
© 2007-2017 ICM, Uniwersytet Warszawski

Siedlce

wschód słońca: 07:18 CET
zachód słońca: 16:08 CET

22°12'E, 52°8'N
(x=271, y=406)

wysokość (min, środek, max)
149 - 164 - 183 m



meteo@icm.edu.pl

© 2007-2017 ICM, Uniwersytet Warszawski