

BIULETYN INFORMACYJNY NR 25/2018
za okres od 25.01.2018 r. od godz. 7.00 do 26.01.2018 r. do godz. 7.00

piątek, dnia 26.01.2018 r.



Najważniejsze zdarzenia z minionej doby

1. **m. Brzozów (pow. sokołowski)** - zderzenia 3 samochodów osobowych, 3 osoby poszkodowane.
2. **gm. Brańszczyk, Wyszków, Zabrodzie, Somianka (pow. wyszkowski)** – odwołanie alarmu p/powodziowego.
3. **Płońsk** – uszkodzenie rury z gazem, bez ewakuacji.

ZESTAWIENIE DANYCH STATYSTYCZNYCH
Za okres: 25.01. – 26.01.2018 r.

| | | | |
|---|--|-------------------------------|-------------------------|
|  | KOMENDA STOŁECZNA POLICJI | W analizowanym okresie | Od początku roku |
| | 1) Odnotowano wypadków | 6 | 121 |
| | 2) Ofiary śmiertelne w wypadkach drogowych/ kolejowych/ lotniczych | 2/0/0 | 8/2/0 |
| | 3) Osoby ranne w wypadkach drogowych/kolejowych/lotniczych | 4/0/0 | 141/0/0 |
| | 4) Utonięcia /wychłodzenia | 0/0 | 2/0 |
|  | KOMENDA WOJEWÓDZKA POLICJI | W analizowanym okresie | Od początku roku |
| | 1) Odnotowano wypadków | 4 | 104 |
| | 2) Ofiary śmiertelne w wypadkach drogowych/ kolejowych/ lotniczych | 0/0/0 | 11/1/0 |
| | 3) Osoby ranne w wypadkach drogowych/kolejowych/lotniczych | 5/0/0 | 132/0/0 |
| | 4) Utonięcia/wychłodzenia | 0/0 | 1/0 |
|  | KOMENDA WOJEWÓDZKA PAŃSTWOWEJ STRAŻY POŻARNEJ | W analizowanym okresie | Od początku roku |
| | 1) Liczba pożarów | 36 | 785 |
| | 2) Ofiary śmiertelne w pożarach/zaczadzenia | 1/0 | 6/0 |
| | 3) Osoby ranne w pożarach/podtrute CO | 1/0 | 30/1 |
|  | NADWIŚLAŃSKI ODDZIAŁ STRAŻY GRANICZNEJ | W dniu 25.01.2018 | Od 01.01.2018 |
| | 1) Ruch graniczny: schengen/non-schengen | 28043/16675 | 721960/410364 |
| | 2) Złożone wnioski o nadanie statusu uchodźcy | 2 | 15 |
| | 3) Cudzoziemcy, którym odmówiono wjazdu do RP/zatrzymano | 1/3 | 79/108 |

WYKAZ ZGROMADZEŃ PUBLICZNYCH I INNYCH WYDARZEŃ w dniu 26.01.2018 r.

| Godziny imprezy | Rodzaj imprezy | Miejsce/Trasa | Organizator | Liczba osób | Uwagi |
|-----------------|----------------|---|----------------|-------------|--|
| 0.00-24.00 | zgromadzenie | ul. Matejki, teren skweru Francois Mitterranda | osoba prywatna | 2-50 | postępowanie uproszczone / "w obronie konstytucji" - będą rozstawione namioty wraz z pomocniczą infrastrukturą |
| 9.00-20.00 | zgromadzenie | zbiórka Al. Ujazdowskie 1/3, przed siedzibą Prezesa Rady Ministrów, przemarsz na ul. Wiejską 12A (siedziba partii Platforma Obywatelska), dalej przed gmach Sejmu RP przy ul. Wiejskiej 4/6/8, a następnie przed Pałac Prezydencki przy ul. Krakowskie Przedmieście 48/50 | osoba prywatna | do 11 | bojkot "KOD-u" - domaganie się reform od Rządu, Prezydenta |

| ASF – AFRYKAŃSKI POMÓR ŚWIŃ | |
|-----------------------------|-------------------|
| Ogniska ASF trzody chlewnej | Liczba ognisk |
| | 10 |
| Przypadki ASF dzików | Liczba przypadków |
| | 322 |

| ALARMY/POGOTOWIA PRZECIWPOWODZIOWE | | | | |
|---|--|-----------------------------------|---------------------------------|------------------------------|
| Nazwa organu ogłaszającego i odwołującego | Obszar obowiązywania | Pogotowie/alarm przeciwpowodziowy | Data i godzina wprowadzenia | Data i godzina odwołania |
| Wójt Gminy Czosnów | Gmina Czosnów | ALARM | 04.01.2018 r. od godz. 09.00 | Obowiązuje |
| Starosta Pułtusi | Gminy:Obryte, Pułtusk, Pokrzywnica, Zatory | ALARM | 19.01.2018 r. od godz. 14.00 | Obowiązuje |
| Starosta Wyszkowski | Gminy: Zabrodzie, Somianka, Brańszczyk, Wyszków. | ALARM | 22.01.2018 r. od godz. 11:00 | 25.01.2018 od godz. 14.00 |
| Wójt Gminy Nieporęt | Gmina Nieporęt | POGOTOWIE | 17.01.2018 r. od godz. 08:00 | Obowiązuje |
| Burmistrz Miasta Pułtusk | Miejscowości: Pułtusk, Pawłówek, Szygówek, Ponikiew, Grabówiec | POGOTOWIE | 17.01.2018 r. od godz. 12:00 | Obowiązuje |
| Wójt Gminy Obryte | Sołectwa: Rowy, Sokółowo Włociańskie, Gostkowo, Kalinowo i Zambski Kościelne | POGOTOWIE | 18.01.2018 r. od godz. 08.00 | Obowiązuje |
| Starosta Wołomiński | Gminy: Dąbrówka i Radzymin | POGOTOWIE | 22.01.2018 r. od godz. 12.00 | Obowiązuje |
| Starosta Wyszkowski | Gminy: Zabrodzie, Somianka, Brańszczyk, Wyszków. | POGOTOWIE | 25.01.2018 od godz. 14.00 | Obowiązuje |

JAKOŚĆ POWIETRZA

Wyniki pomiarów zanieczyszczeń powietrza za minioną dobę [w $\mu\text{g}/\text{m}^3$] na automatycznych stacjach WIOŚ w Warszawie

Wybierz datę: 2018-01-25, Cz Zestawienie dobowe (średnie)- Stacje automatyczne

| Stacja | Pomiar PM10 [$\mu\text{g}/\text{m}^3$] Pył zawieszony PM10 S24h | PM2.5 [$\mu\text{g}/\text{m}^3$] Pył zawieszony PM 2.5 S24h | O ₃ [$\mu\text{g}/\text{m}^3$] Ozon | | NO ₂ [$\mu\text{g}/\text{m}^3$] Dwutlenek azotu S24h | SO ₂ [$\mu\text{g}/\text{m}^3$] Dwutlenek siarki S24h | CO [$\mu\text{g}/\text{m}^3$] Tlenek węgla | | C ₆ H ₆ [$\mu\text{g}/\text{m}^3$] Benzen S24h |
|------------------------|--|---|---|-------------------|---|--|---|-------------------|--|
| | | | S24h | S8 _{max} | | | S24h | S8 _{max} | |
| Belsk-IGFPAN | | | 47.6 | 57.8 | 14.8 | 8.8 | 438 | 481 | |
| Granica-KPN | | | 31.2 | 39.4 | 17.8 | 4.6 | | | |
| Guty Duże | | | 35.7 | 47.4 | 18 | 5.5 | | | |
| Konstancin-Jeziorna | 42.4 | 33 | 31.6 | 41.3 | 11 | 12.3 | 386 | 467 | |
| Legionowo-Zegrzyńska | | 29.1 | 22.2 | 32.2 | 36.1 | 14 | | | |
| Otwock-Brzozowa | | 55.7 | 24.6 | 32.1 | 31 | 14.9 | 1101 | 1305 | |
| Piastów-Pułaskiego | | 32.7 | 30.7 | 34.2 | 25.5 | 15.9 | | | |
| Płock-Gimnazjum | | | 32.8 | 36.5 | 26.5 | 5.8 | 437 | 506 | 1.5 |
| Płock-Reja | 46.3 | 36.1 | 27.6 | 32 | 30 | 6.8 | 802 | 950 | 1.9 |
| Radom-Tochtermana | 48.6 | 37.6 | 29.7 | 35.1 | 27.4 | 9 | 855 | 938 | 1.5 |
| Siedlce-Konarskiego | 40.1 | 39 | | | | | | | |
| Warszawa-Komunikacyjna | 53.7 | 47 | | | 60.2 | | 1104 | 1377 | 3.3 |
| Warszawa-Marszałkowska | 55.1 | 50.8 | | | 43.9 | | 1290 | 1415 | |
| Warszawa-Podlesna | | | 12.3 | 17.6 | | | | | |
| Warszawa-Targówek | 41.6 | 31.5 | 15.5 | 22 | 43 | 8.6 | | | |
| Warszawa-Ursynów | 42.5 | 33.1 | 26.6 | 28.4 | 39.2 | 11 | | | |
| Żyrardów-Roosevelta | 42.3 | 33.3 | | | | | | | |

PROGNOZA JAKOŚCI POWIETRZA NA DZIŚ

Śred. 24h

Max 1h

1h*

Indeks jakości powietrza

- Bardzo dobry
- Dobry
- Umiarkowany
- Dostateczny
- Zły
- Bardzo zły

Warunki meteorologiczne

Temperatura powietrza 2 °C

Prędkość i kierunek wiatru SSW 5.6 m/s

Opad atmosferyczny

Poziomy jakości powietrza

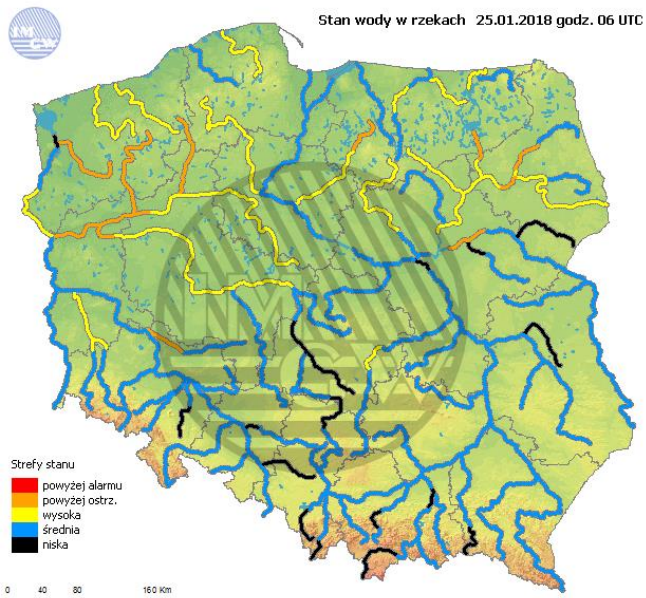
- Bardzo dobry
- Dobry
- Umiarkowany
- Dostateczny
- Zły
- Bardzo zły

Więcej informacji o poziomach i indeksie jakości powietrza znajdziesz w zakładkach [Skala jakości powietrza](#) oraz [Indeks jakości powietrza](#)

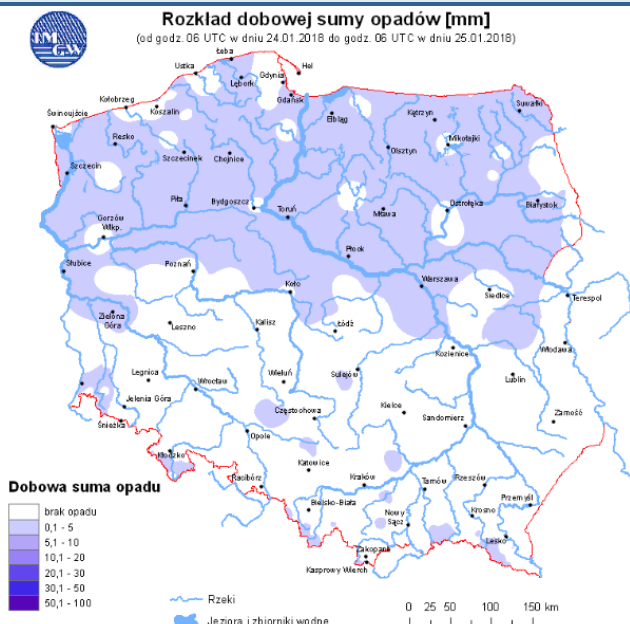
* Ze względów technicznych mapa dynamiczna może działać wolniej.

INFORMACJE HYDROLOGICZNO - METEOROLOGICZNE

Stan wody w rzekach



Rozkład dobowej sumy opadów



Prognoza pogody dla Polski na dziś



Prognoza pogody dla Polski na jutro



Ostrzeżenia METEO

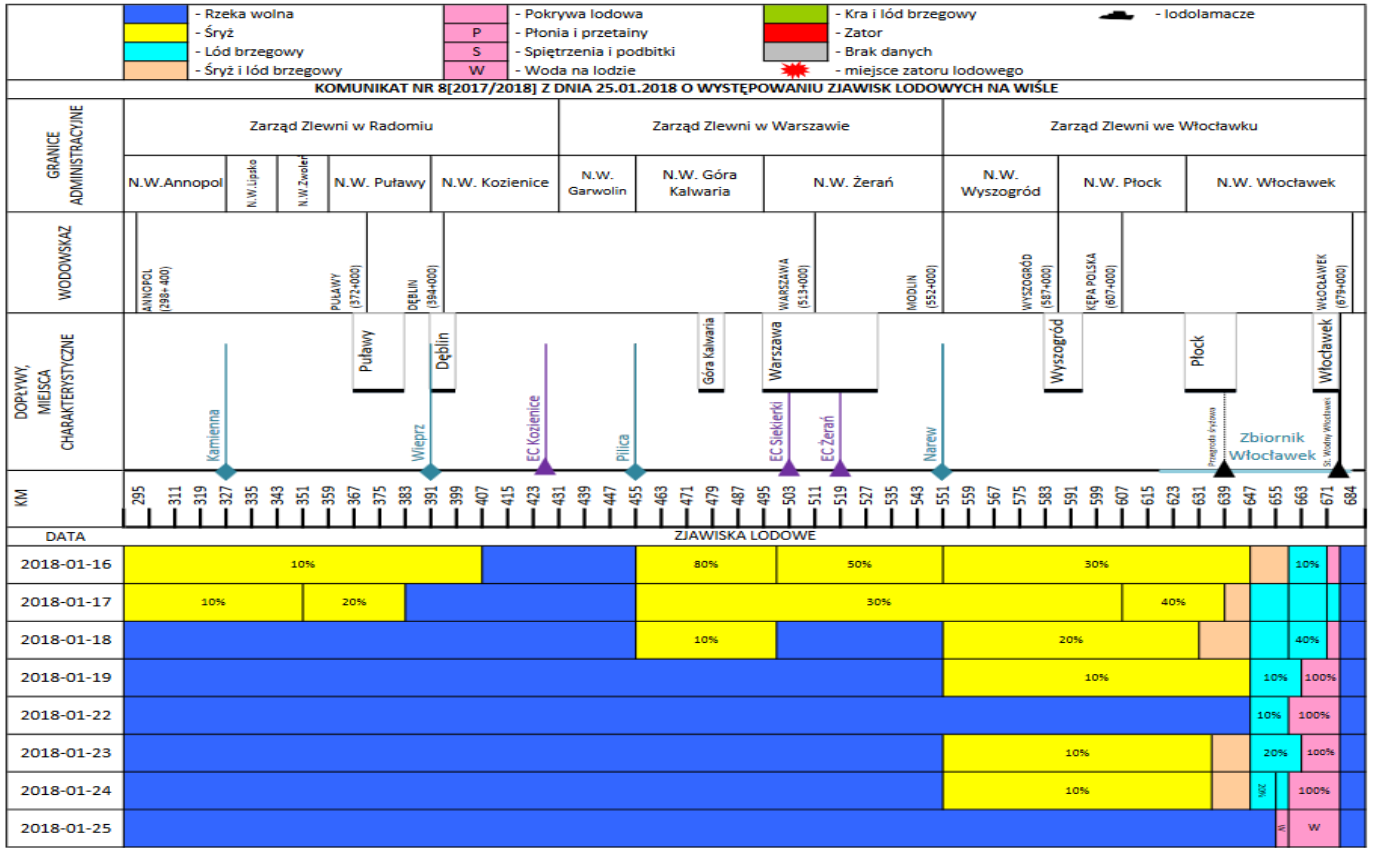
BRAK

Ostrzeżenia HYDRO

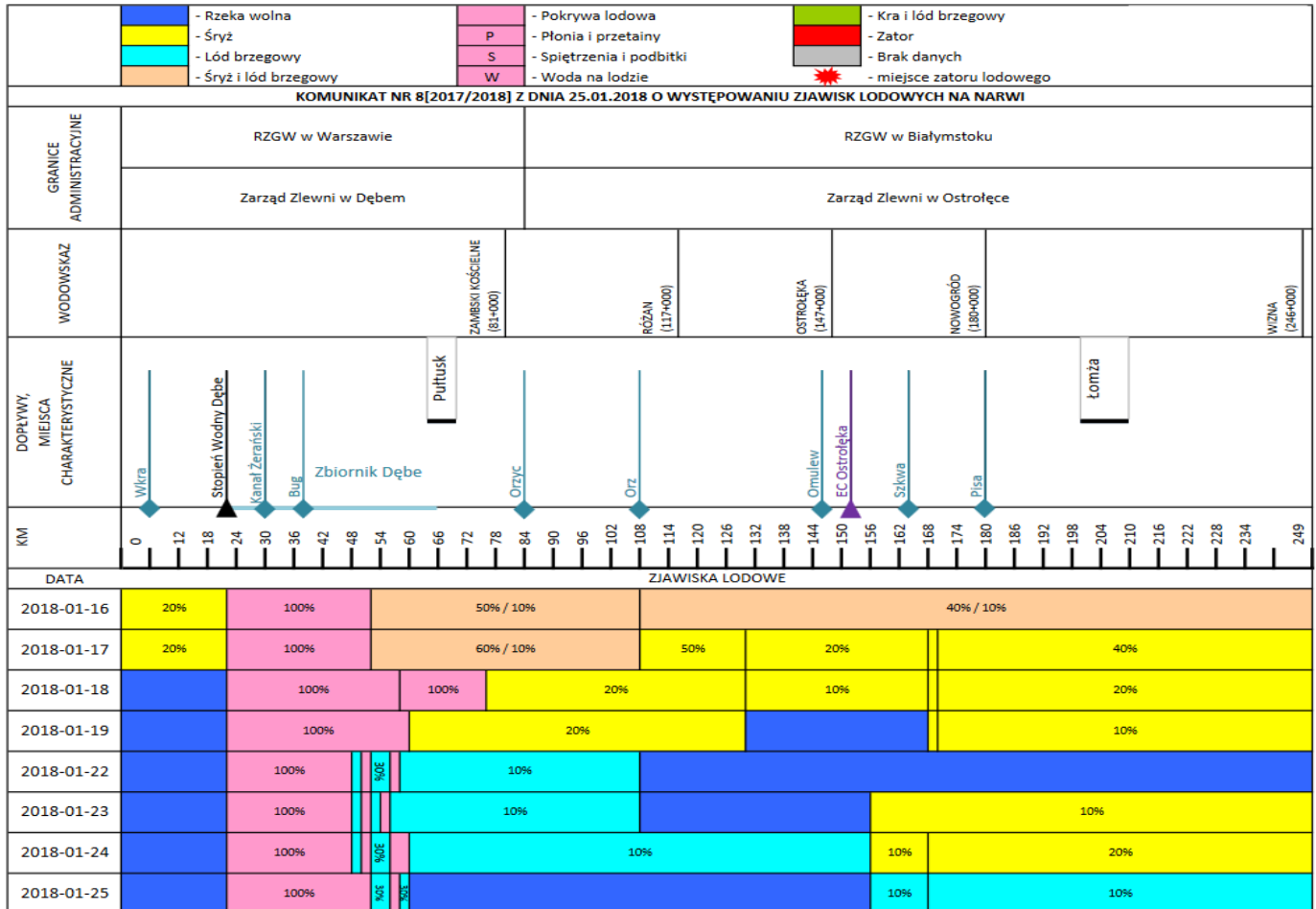
BRAK

ZJAWISKA LODOWE

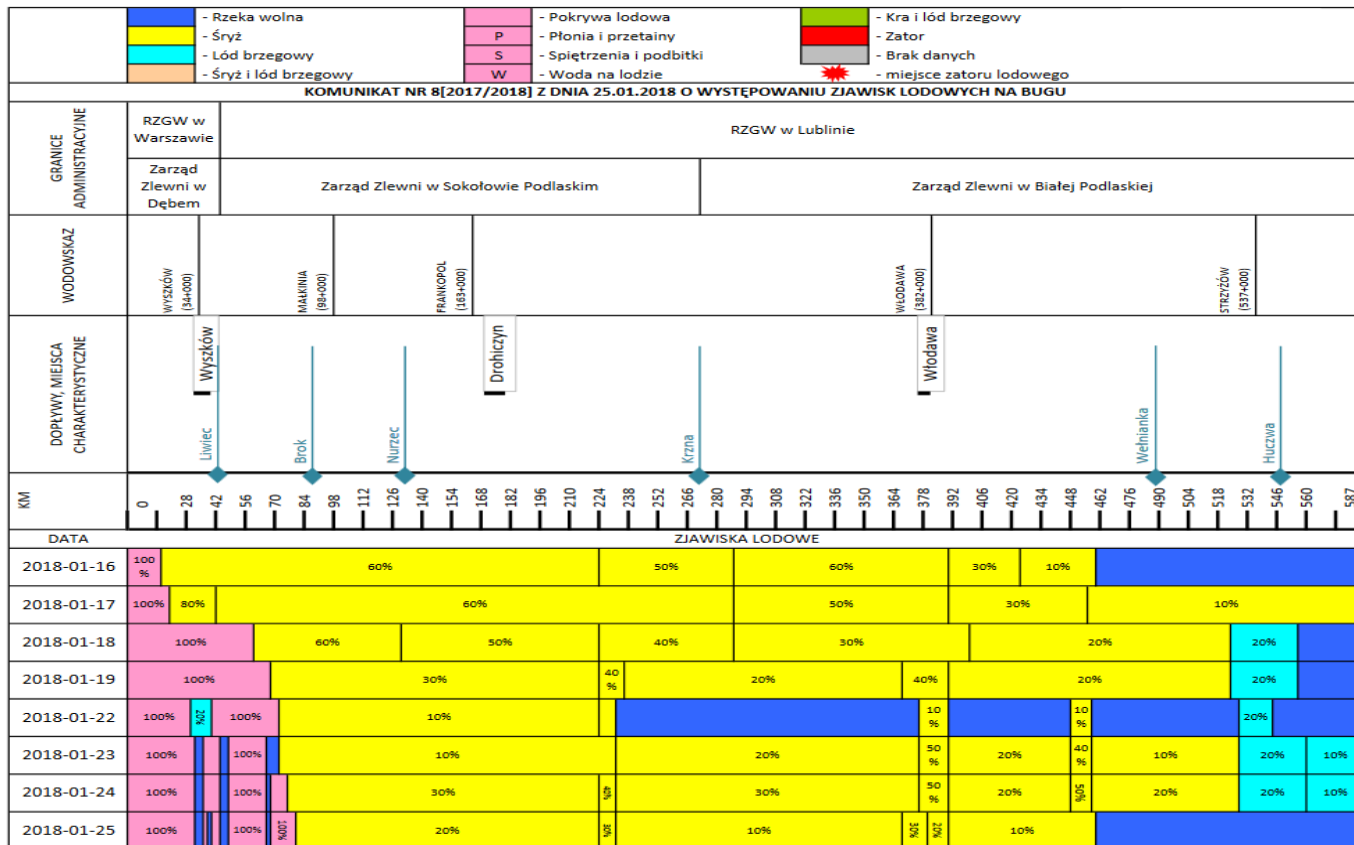
Rzeka Wisła



Rzeka Narew



Rzeka Bug

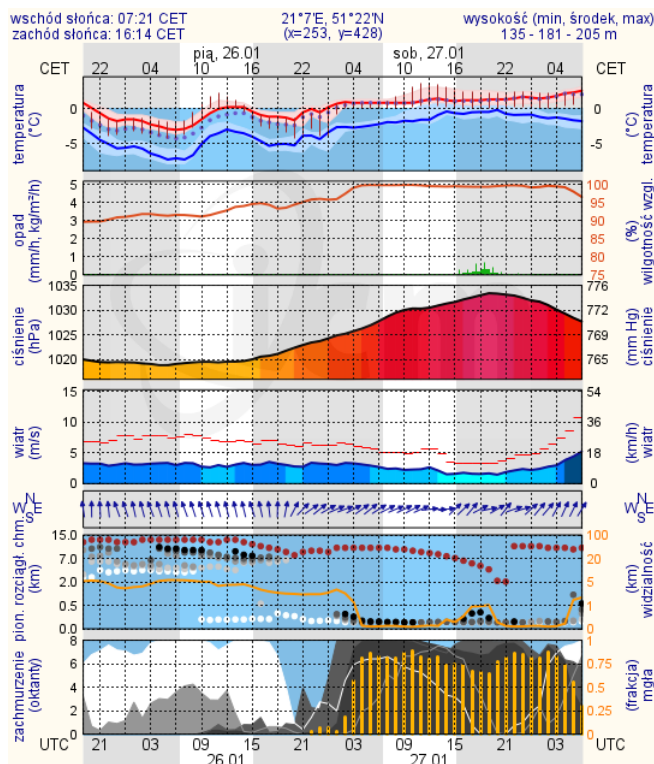
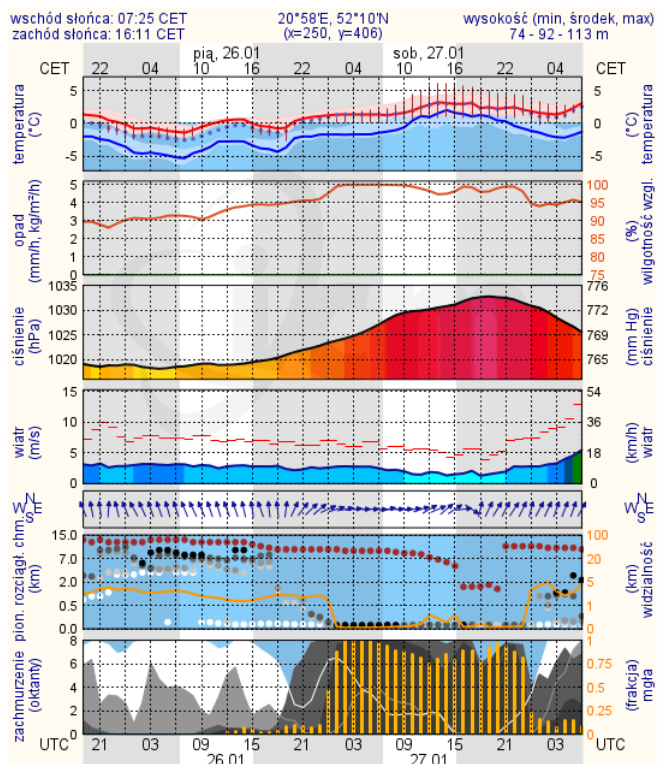


METEOROGRAMY

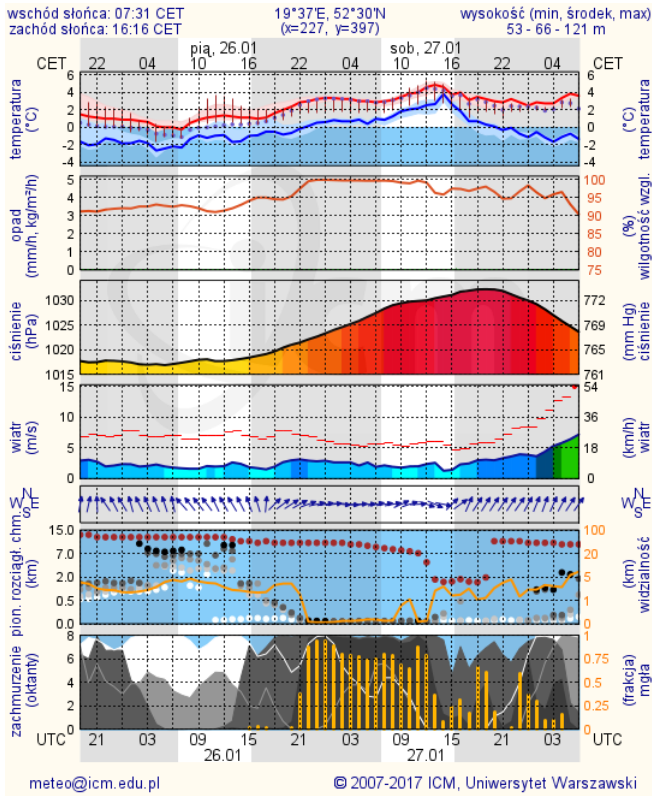
dla głównych miast województwa mazowieckiego:

Warszawa

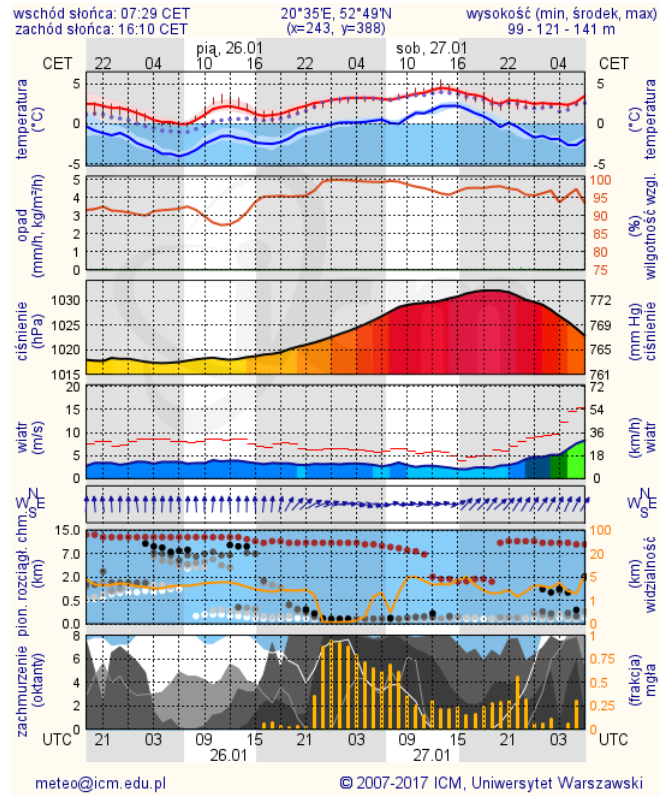
Radom



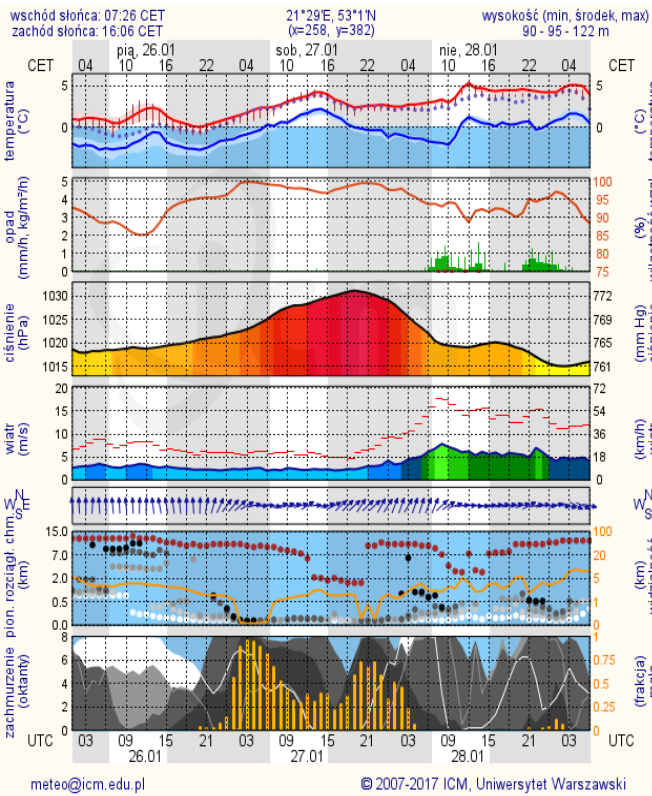
Płock



Ciechanów



Ostrołęka



Siedlce

