

**BIULETYN INFORMACYJNY NR 24/2018**  
**za okres od 24.01.2018 r. od godz. 7.00 do 25.01.2018 r. do godz. 7.00**

czwartek, dnia 25.01.2018 r.



**Najważniejsze zdarzenia z minionej doby**

1. **Warszawa**, tory WKD na wysokości PKP Warszawa Zachodnia - dekapitacja w wyniku udanej próby samobójczej.
2. **Małkinia Górna**, ul. Leśna, pow. ostrowski – pożar w budynku wielorodzinnym. Dwie osoby podtrute dymem.
3. **Warszawa**, ul. Szarych Szeregów - zatrucie CO, nieprzytomna z czynnościami żywymi zabrana do szpitala.

**ZESTAWIENIE DANYCH STATYSTYCZNYCH**  
**Za okres: 24.01. – 25.01.2018 r.**

	<b>KOMENDA STOŁECZNA POLICJI</b>	<b>W analizowanym okresie</b>	<b>Od początku roku</b>
	1) Odnotowano wypadków	8	115
	2) Ofiary śmiertelne w wypadkach drogowych/ kolejowych/ lotniczych	0/0/0	6/2/0
	3) Osoby ranne w wypadkach drogowych/kolejowych/lotniczych	8/0/0	137/0/0
	4) Utonięcia /wychłodzenia	0/0	2/0
	<b>KOMENDA WOJEWÓDZKA POLICJI</b>	<b>W analizowanym okresie</b>	<b>Od początku roku</b>
	1) Odnotowano wypadków	1	100
	2) Ofiary śmiertelne w wypadkach drogowych/ kolejowych/ lotniczych	0/0/0	11/1/0
	3) Osoby ranne w wypadkach drogowych/kolejowych/lotniczych	1/0/0	127/0/0
	4) Utonięcia/wychłodzenia	0/0	1/0
	<b>KOMENDA WOJEWÓDZKA PAŃSTWOWEJ STRAŻY POŻARNEJ</b>	<b>W analizowanym okresie</b>	<b>Od początku roku</b>
	1) Liczba pożarów	23	747
	2) Ofiary śmiertelne w pożarach/zaczadzenia	0/0	5/0
	3) Osoby ranne w pożarach/podtrute CO	0/1	29/1
	<b>NADWIŚLAŃSKI ODDZIAŁ STRAŻY GRANICZNEJ</b>	<b>W dniu 24.01.2018</b>	<b>Od 01.01.2018</b>
	1) Ruch graniczny: schengen/non-schengen	29690/15563	693917/393689
	2) Złożone wnioski o nadanie statusu uchodźcy	2	13
	3) Cudzoziemcy, którym odmówiono wjazdu do RP/zatrzymano	5/10	78/105

**WYKAZ ZGROMADZEŃ PUBLICZNYCH I INNYCH WYDARZEŃ w dniu 25.01.2018 r.**

Godziny imprezy	Rodzaj imprezy	Miejsce/Trasa	Organizator	Liczba osób	Uwagi
00.00-24.00	zgromadzenie	ul. Matejki, teren skweru Francois Mitterranda	osoba prywatna	2-50	postępowanie uproszczone / "w obronie konstytucji" - będą rozstawione namioty wraz z pomocniczą infrastrukturą
09.00-20.00	zgromadzenie	zbiórka Al. Ujazdowskie 1/3, przed siedzibą Prezesa Rady Ministrów, przemarsz na ul. Wiejską 12A (siedziba partii Platforma Obywatelska), dalej przed gmach Sejmu RP przy ul. Wiejskiej 4/6/8, a następnie przed Pałac Prezydencki przy ul. Krakowskie Przedmieście 48/50	osoba prywatna	do 11	bojkot "KOD-u" - domaganie się reform od Rządu, Prezydenta

ASF – AFRYKAŃSKI POMÓR ŚWIŃ	
Ogniska ASF trzody chlewnej	Liczba ognisk
	<b>10</b>
Przypadki ASF dzików	Liczba przypadków
	<b>322</b>

ALARMY/POGOTOWIA PRZECIWPOWODZIOWE				
Nazwa organu ogłaszającego i odwołującego	Obszar obowiązywania	Pogotowie/alarm przeciwpowodziowy	Data i godzina wprowadzenia	Data i godzina odwołania
Wójt Gminy Czosnów	Gmina Czosnów	ALARM	04.01.2018 r. od godz. 09:00	Obowiązuje
Starosta Pułtusk	Gminy:Obryte, Pułtusk, Pokrzywnica, Zatory	ALARM	19.01.2018 r. od godz. 14:00	Obowiązuje
Starosta Wyszowski	Gminy: Zabrodzie, Somianka, Brańszczyk, Wyszków.	ALARM	22.01.2018 r. od godz. 11:00	Obowiązuje
Wójt Gminy Nieporęt	Gmina Nieporęt	POGOTOWIE	17.01.2018 r. od godz. 08:00	Obowiązuje
Burmistrz Miasta Pułtusk	Miejscowości: Pułtusk, Pawłówek, Szygówek, Ponikiew, Grabówiec	POGOTOWIE	17.01.2018 r. od godz. 12:00	Obowiązuje
Wójt Gminy Obryte	Sołectwa: Rowy, Sokolowo Włociańskie, Gostkowo, Kalinowo i Zambski Kościelne	POGOTOWIE	18.01.2018 r. od godz. 08:00	Obowiązuje
Starosta Wołomiński	Gminy: Dąbrówka i Radzymin	POGOTOWIE	22.01.2018 r. od godz. 12:00	Obowiązuje

# JAKOŚĆ POWIETRZA

Wyniki pomiarów zanieczyszczeń powietrza za minioną dobę [w  $\mu\text{g}/\text{m}^3$ ] na automatycznych stacjach WIOŚ w Warszawie

Wybierz datę: 2018-01-24, Śr Zestawienie dobowe (średnie)- Stacje automatyczne

Stacja	Pomiar	PM10 [ $\mu\text{g}/\text{m}^3$ ]		PM2.5 [ $\mu\text{g}/\text{m}^3$ ]		O <sub>3</sub> [ $\mu\text{g}/\text{m}^3$ ]		NO <sub>2</sub> [ $\mu\text{g}/\text{m}^3$ ]		SO <sub>2</sub> [ $\mu\text{g}/\text{m}^3$ ]		CO [ $\mu\text{g}/\text{m}^3$ ]		C <sub>6</sub> H <sub>6</sub> [ $\mu\text{g}/\text{m}^3$ ]	
		Pył zawieszony PM10 S24h	Pył zawieszony PM2.5 S24h	S24h	S8max	Dwutlenek azotu S24h	Dwutlenek siarki S24h	Tlenek węgla S24h	S8max	Benzen S24h					
Belsk-IGFPAN				39.7	47.9	18.5	8	494	561						
Granica-KPN				27.3	33.5	21	4.9								
Guty Duże				35.7	52.3	24.1	5								
Konstancin-Jeziorna		47.5	38.1	41.4	47.8	6.5	8.6	387	503						
Legionowo-Zegrzyńska			33.7	19.5	35.7	36.1	13.7								
Otwock-Brzozowa			62	26.5	42.1	29.9	17.2	1089	1261						
Piastów-Pułaskiego			42.6	25.6	34.8	26.1	10.3								
Płock-Gimnazjum				25.4	36.8	31.2	7.8	513	624	2.2					
Płock-Reja		56.8	44.9	21.8	33.8	32	8.2	994	1111	2.2					
Radom-Tochtermana		58	45.6	31.5	44.9	23.9	7.9	853	885	1.7					
Siedlce-Konarskiego		41.1	39.9												
Warszawa-Komunikacyjna		63.3	58.4			50.9		1013	1325	3.5					
Warszawa-Marszałkowska		66.6	63.5			35.5		1255	1395						
Warszawa-Podleśna				17.4	44										
Warszawa-Targówek		49.1	38.1	21.3	45.2	35	7.4								
Warszawa-Ursynów		52.5	41.3	27.8	46.1	33.4	8.5								
Żyrardów-Roosevelta		54.8	43.4												

## PROGNOZA JAKOŚCI POWIETRZA NA DZIŚ

**Śred. 24h**

**Max 1h**

**1h\***

**Indeks jakości powietrza**

- Bardzo dobry
- Dobry
- Umiarkowany
- Dostateczny
- Zły
- Bardzo zły

**Warunki meteorologiczne**

Temperatura powietrza 2 °C

Prędkość i kierunek wiatru S 5.6 m/s

Opad atmosferyczny

**Poziomy jakości powietrza**

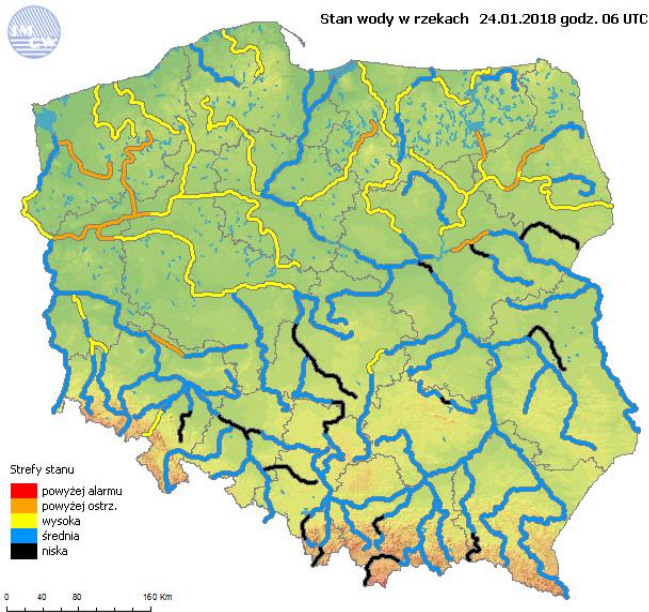
- Bardzo dobry
- Dobry
- Umiarkowany
- Dostateczny
- Zły
- Bardzo zły

Więcej informacji o poziomach i indeksie jakości powietrza znajdziesz w zakładkach [Skala jakości powietrza](#) oraz [Indeks jakości powietrza](#)

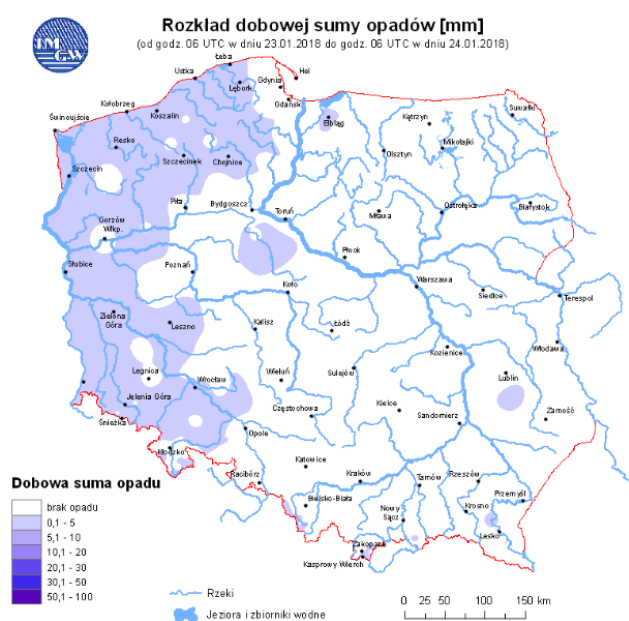
\* Ze względów technicznych mapa dynamiczna może działać wolniej.

# INFORMACJE HYDROLOGICZNO - METEOROLOGICZNE

## Stan wody w rzekach



## Rozkład dobowej sumy opadów



## Prognoza pogody dla Polski na dziś



## Prognoza pogody dla Polski na jutro



## Ostrzeżenia METEO

**K** Komunikat Nr 1  
• Opady marnzące

Obszar: Województwo mazowieckie  
Ważność: od 2018-01-24 09:26:00 do 2018-01-24 13:26:00  
Sytuacja meteorologiczna: W Mławie zanotowano opady marnzącego deszczu powodujące gotole. Opady marnzące mogą występować przejściowo w ciągu najbliższych godzin, głównie na północy województwa.  
Uwagi: Komunikat przygotowano na podstawie danych z systemów teledetekcji atmosfery oraz sieci pomiarowo-observacyjnych IMGW-PIB. Lokalnie zjawiska mogą mieć inny przebieg niż opisany.  
Czas wydania: 2018-01-24 09:26:00  
Synoptyk IMGW-PIB: Katarzyna Ścisłowska  
Biuro: Biuro Prognoz Meteorologicznych i Komercyjnych w Warszawie

## Ostrzeżenia HYDRO

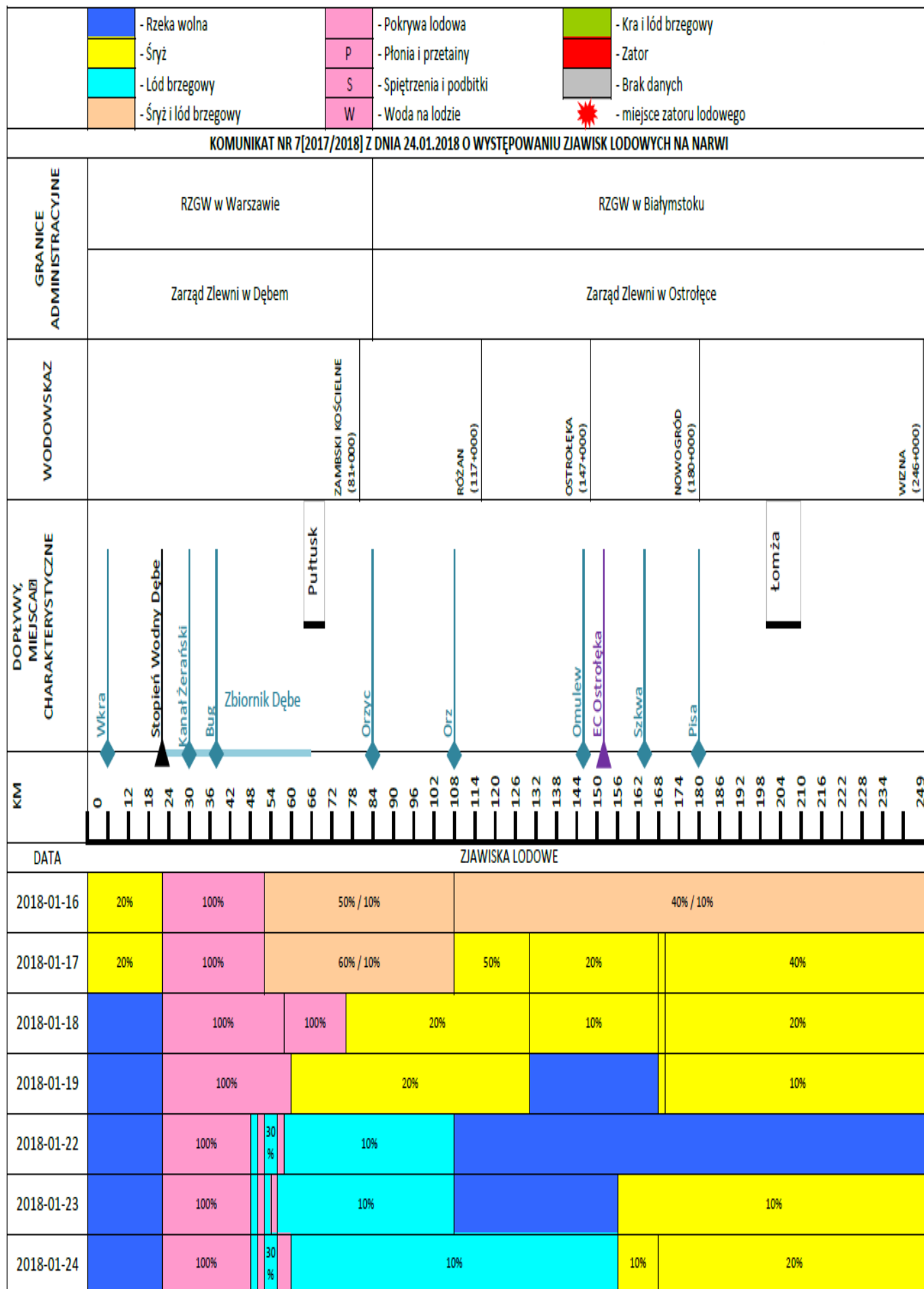
**BRAK**

## ZJAWISKA LODOWE

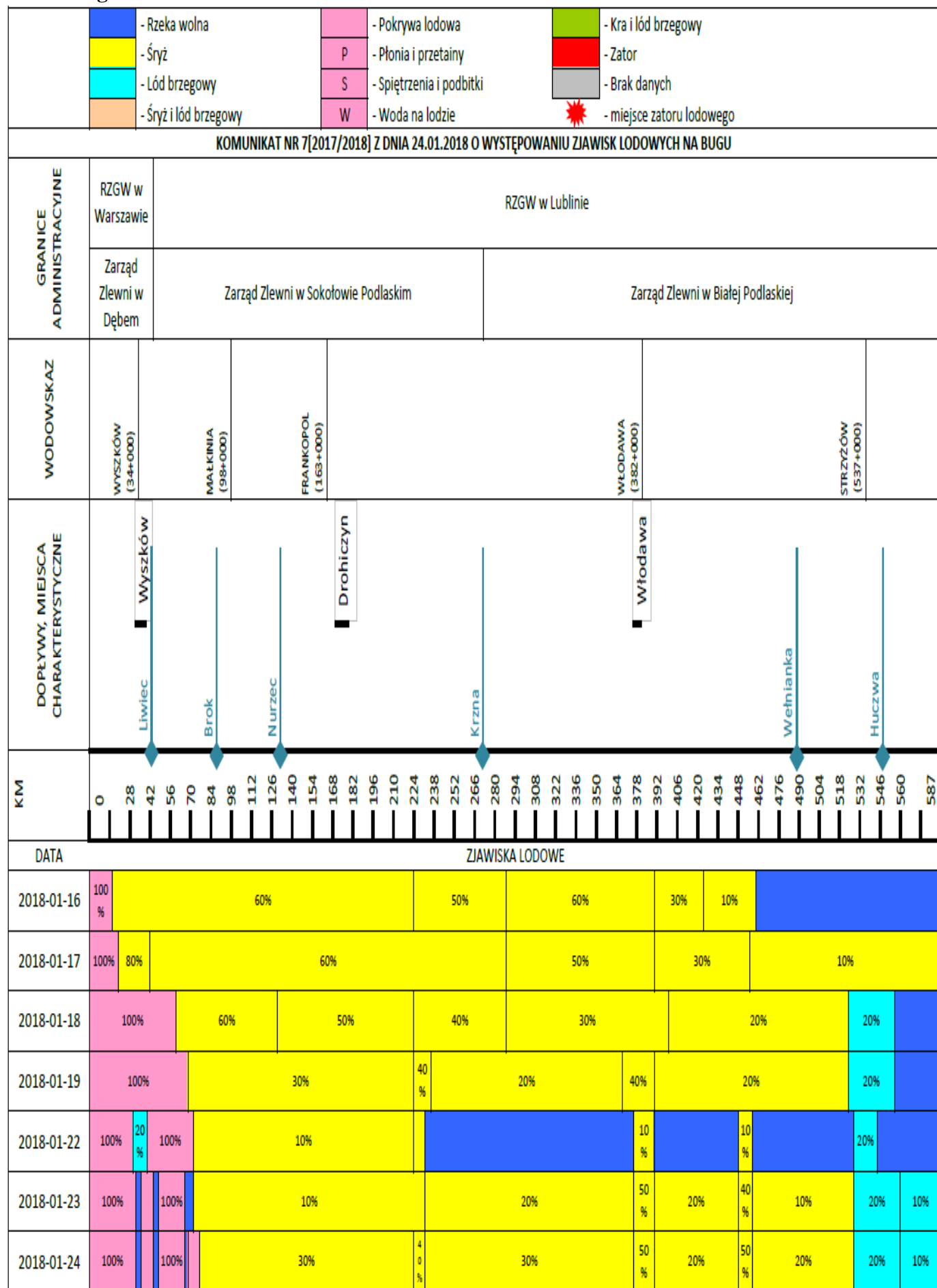
### Rzeka Wisła

Legenda		Legenda		Legenda		Legenda																																										
<span style="background-color: blue; width: 15px; height: 10px; display: inline-block;"></span>	- Rzeka wolna	<span style="background-color: pink; width: 15px; height: 10px; display: inline-block;"></span>	- Pokrywa lodowa	<span style="background-color: lightgreen; width: 15px; height: 10px; display: inline-block;"></span>	- Kra i lód brzegowy		- lodolamacze																																									
<span style="background-color: yellow; width: 15px; height: 10px; display: inline-block;"></span>	- Śryż	<span style="background-color: pink; border: 1px solid black; width: 15px; height: 10px; display: inline-block;"></span>	- Płonia i przetainy	<span style="background-color: red; width: 15px; height: 10px; display: inline-block;"></span>	- Zator																																											
<span style="background-color: cyan; width: 15px; height: 10px; display: inline-block;"></span>	- Lód brzegowy	<span style="background-color: pink; border: 1px solid black; width: 15px; height: 10px; display: inline-block;"></span>	- Spiętrzenia i podbitki	<span style="background-color: gray; width: 15px; height: 10px; display: inline-block;"></span>	- Brak danych																																											
<span style="background-color: orange; width: 15px; height: 10px; display: inline-block;"></span>	- Śryż i lód brzegowy	<span style="background-color: pink; border: 1px solid black; width: 15px; height: 10px; display: inline-block;"></span>	- Woda na lodzie		- miejsce zatoru lodowego																																											
<b>KOMUNIKAT NR 7[2017/2018] Z DNIA 24.01.2018 O WYSTĘPOWANIU ZJAWISK LODOWYCH NA WIŚLE</b>																																																
<b>GRANICE ADMINISTRACYJNE</b>	Zarząd Zlewni w Radomiu				Zarząd Zlewni w Warszawie			Zarząd Zlewni we Włocławku																																								
	N.W. Annapol	N.W. Lipsko	N.W. Zwolen	N.W. Puławy	N.W. Kozienice	N.W. Garwolin	N.W. Góra Kalwaria	N.W. Żerań	N.W. Wyszogród	N.W. Płock	N.W. Włocławek																																					
<b>WODOWSKAZ</b>	ANNOPOL (298+400)			PUŁAWY (373+000)	DIĘBLIN (394+000)		WARSZAWA (513+000)	MODLIN (552+000)	WYSZOGRÓD (587+000)	KĘPA POLSKA (607+000)	WŁOCŁAWEK (679+000)																																					
<b>DOPŁYWY, MIEJSCA I CHARAKTERYSTYCZNE</b>		Kamienna		Puławy	Wieprz		Góra Kalwaria	Warszawa		Wyszogród		Płock		Włocławek																																		
<b>KM</b>	295	311	319	327	335	343	351	359	367	375	383	391	399	407	415	423	431	439	447	455	463	471	479	487	495	503	511	519	527	535	543	551	559	567	575	583	591	599	607	615	623	631	639	647	655	663	671	684
<b>DATA</b>	<b>ZJAWISKA LODOWE</b>																																															
2018-01-16	10%										80%					50%					30%								10%																			
2018-01-17	10%			20%				30%										40%																														
2018-01-18	10%															20%										40%			100%																			
2018-01-19	10%																				10%		100%																									
2018-01-22	10%																				10%		100%																									
2018-01-23	10%																				20%		100%																									
2018-01-24	10%																				10/20%		20%		100%																							

# Rzeka Narew



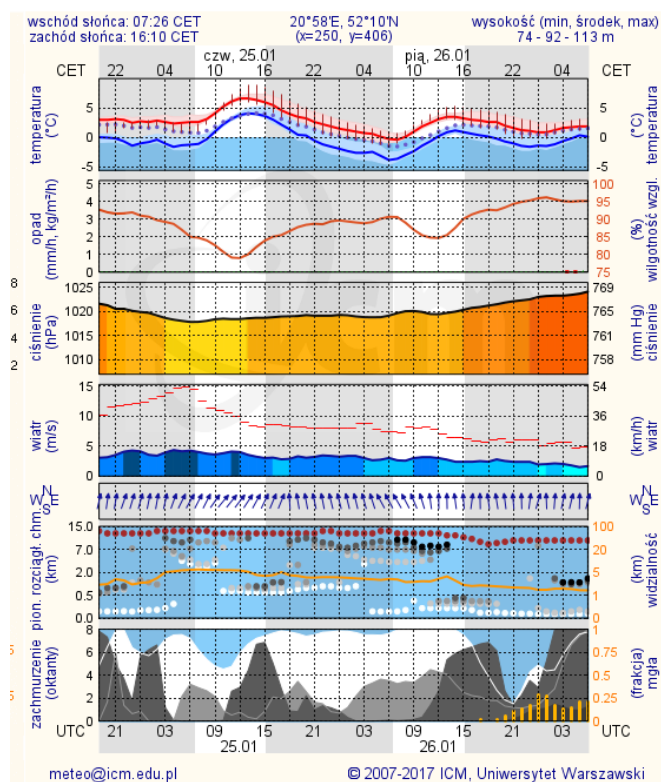
# Rzeka Bug



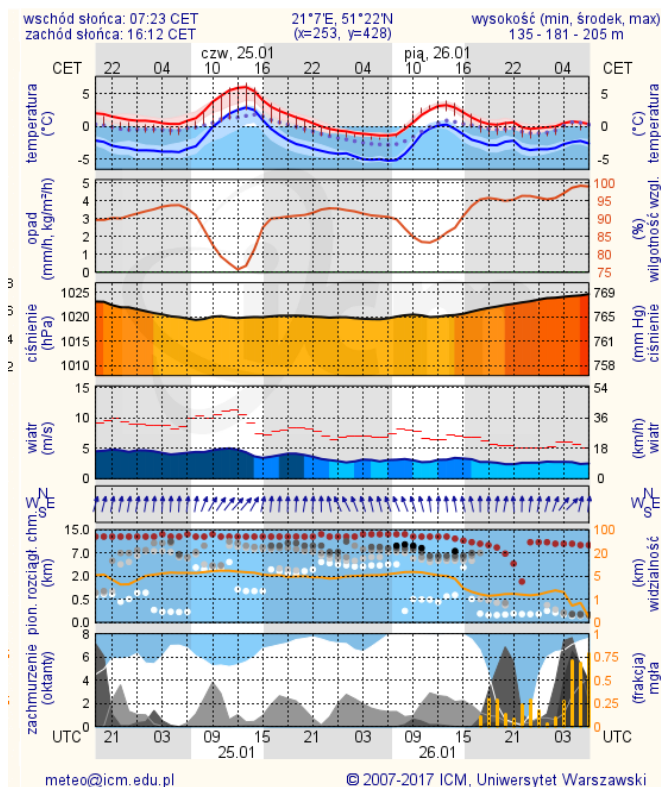
# METEOROGRAMY

## dla głównych miast województwa mazowieckiego:

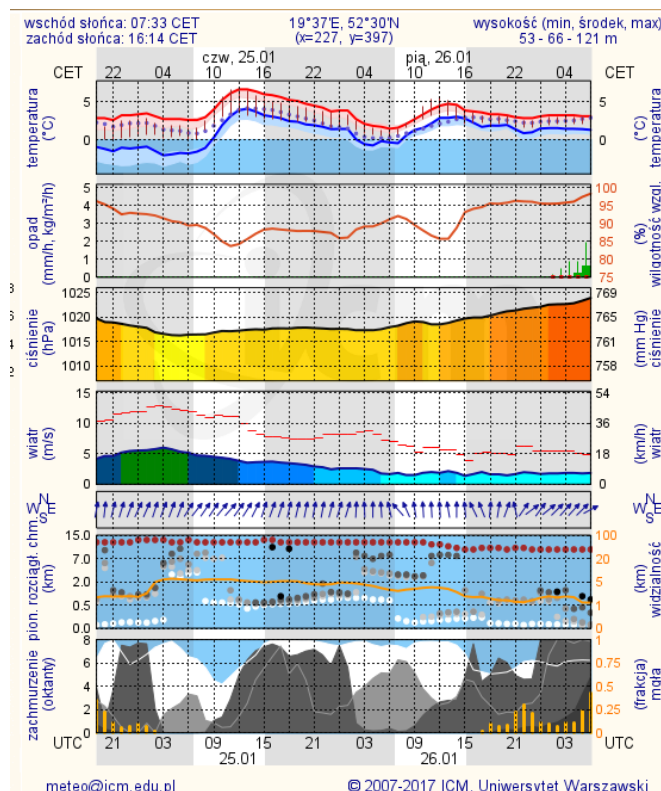
### Warszawa



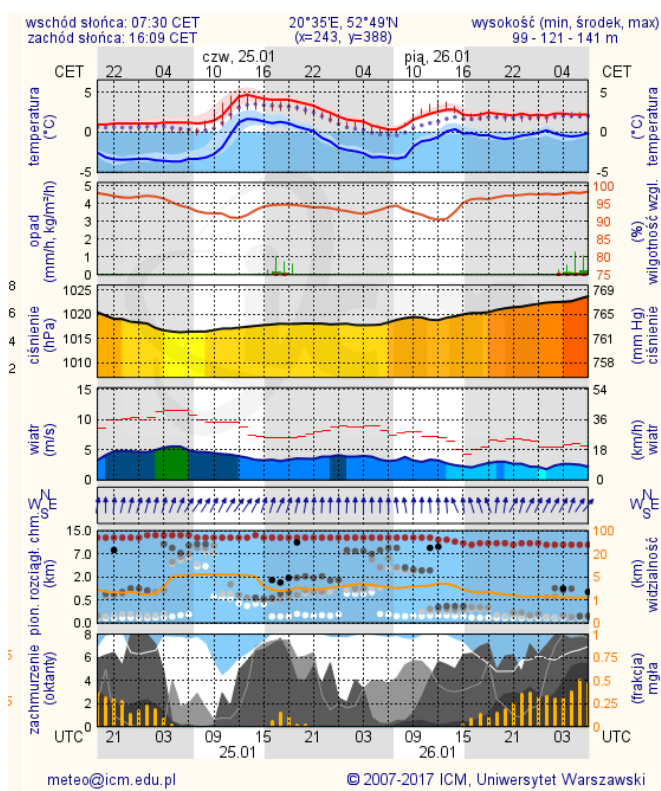
### Radom



### Płock



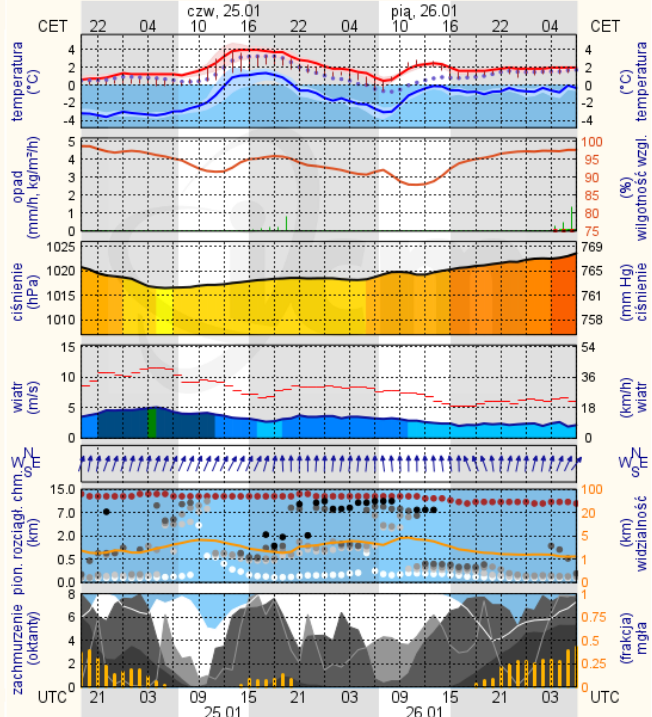
### Ciechanów





## Ostrołęka

wschód słońca: 07:27 CET      21°29'E, 53°11'N      wysokość (min, środek, max)  
zachód słońca: 16:04 CET      (x=258, y=382)      90 - 95 - 122 m

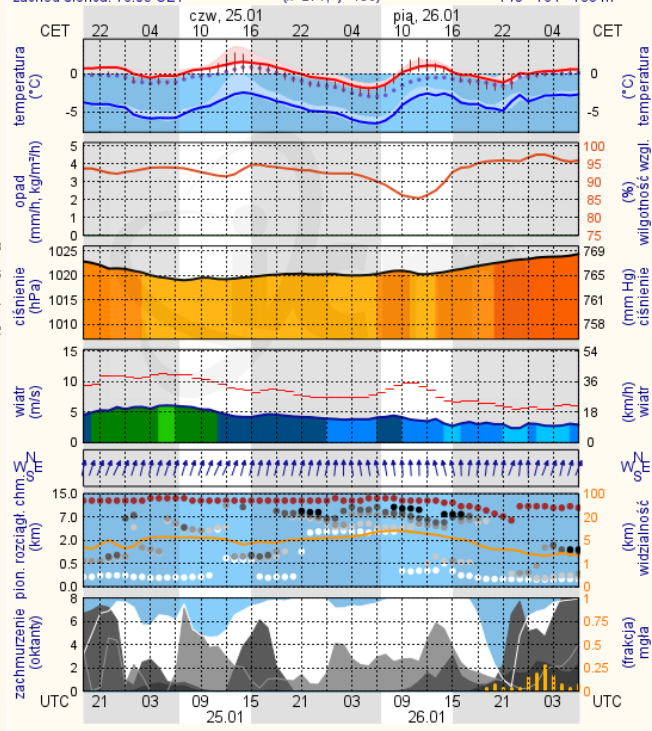


meteo@icm.edu.pl

© 2007-2017 ICM, Uniwersytet Warszawski

## Siedlce

wschód słońca: 07:21 CET      22°12'E, 52°8'N      wysokość (min, środek, max)  
zachód słońca: 16:05 CET      (x=271, y=406)      149 - 164 - 183 m



meteo@icm.edu.pl

© 2007-2017 ICM, Uniwersytet Warszawski