

**BIULETYN INFORMACYJNY NR 22/2018**  
**za okres od 22.01.2018 r. od godz. 7.00 do 23.01.2018 r. do godz. 7.00**



wtorek, dnia 23.01.2018 r.



**Najważniejsze zdarzenia z minionej doby**

1. Powiat Wyszkowski – alarm powodziowy.
2. Powiat Wołomiński – pogotowie przeciwpowodziowe.
3. Kazuń Nowy (powiat nowodworski) – wypadek drogowy, jedna ofiara śmiertelna.
4. Baniocha (powiat piaseczyński) – wypadek drogowy, jedna ofiara śmiertelna.

**ZESTAWIENIE DANYCH STATYSTYCZNYCH**  
**Za okres: 22.01. – 23.01.2018 r.**

	<b>KOMENDA STOŁECZNA POLICJI</b>	<b>W analizowanym okresie</b>	<b>Od początku roku</b>
	1) Odnotowano wypadków	4	106
	2) Ofiary śmiertelne w wypadkach drogowych/ kolejowych/ lotniczych	2/0/0	6/2/0
	3) Osoby ranne w wypadkach drogowych/kolejowych/lotniczych	2/0/0	127/0/0
	4) Utonięcia /wychłodzenia	0/0	2/0
	<b>KOMENDA WOJEWÓDZKA POLICJI</b>	<b>W analizowanym okresie</b>	<b>Od początku roku</b>
	1) Odnotowano wypadków	8	98
	2) Ofiary śmiertelne w wypadkach drogowych/ kolejowych/ lotniczych	1/0/0	11/1/0
	3) Osoby ranne w wypadkach drogowych/kolejowych/lotniczych	11/0/0	125/0/0
	4) Utonięcia/wychłodzenia	0/0	1/0
	<b>KOMENDA WOJEWÓDZKA PAŃSTWOWEJ STRAŻY POŻARNEJ</b>	<b>W analizowanym okresie</b>	<b>Od początku roku</b>
	1) Liczba pożarów	28	695
	2) Ofiary śmiertelne w pożarach/zaczadzenia	0/0	5/0
	3) Osoby ranne w pożarach/podtrute CO	2/0	26/0
	<b>NADWIŚLAŃSKI ODDZIAŁ STRAŻY GRANICZNEJ</b>	<b>W dniu 22.01.2018</b>	<b>Od 01.01.2018</b>
	1) Ruch graniczny: schengen/non-schengen	30928/14794	636778/363692
	2) Złożone wnioski o nadanie statusu uchodźcy	3	9
	3) Cudzoziemcy, którym odmówiono wjazdu do RP/zatrzymano	2/8	71/88

**WYKAZ ZGROMADZEŃ PUBLICZNYCH I INNYCH WYDARZEŃ w dniu 23.01.2018 r.**

Godziny imprezy	Rodzaj imprezy	Miejsce/Trasa	Organizator	Liczba osób	Uwagi
0.00-23.59	zgromadzenie	ul. Matejki, teren skweru Francois Mitterranda	osoba prywatna	2-50	postępowanie uproszczone / "w obronie konstytucji" - będą rozstawione namioty wraz z pomocniczą infrastrukturą
9.00-20.00	zgromadzenie	zbiórka Al. Ujazdowskie 1/3, przed siedzibą Prezesa Rady Ministrów, przemarsz na ul. Wiejską 12A (siedziba partii Platforma Obywatelska), dalej przed gmach Sejmu RP przy ul. Wiejskiej 4/6/8, a następnie przed Pałac Prezydencki przy ul. Krakowskie Przedmieście 48/50	osoba prywatna	do 11	bojkot "KOD-u" - domaganie się reform od Rządu, Prezydenta

ASF – AFRYKAŃSKI POMÓR ŚWIŃ	
Ogniska ASF trzody chlewnej	Liczba ognisk
	10
Przypadki ASF dzików	Liczba przypadków
	303

ALARMY/POGOTOWIA PRZECIWPOWODZIOWE				
Nazwa organu ogłaszającego i odwołującego	Obszar obowiązywania	Pogotowie/alarm przeciwpowodziowy	Data i godzina wprowadzenia	Data i godzina odwołania
Wójt Gminy Czosnów	Gmina Czosnów	ALARM	04.01.2018 r. od godz. 09:00	Obowiązuje
Starosta Pułtusk	Gminy: Obryte, Pułtusk, Pokrzywnica, Zatory	ALARM	19.01.2018 r. od godz. 14:00	Obowiązuje
Starosta Wyszkowski	Gminy: Zabrodzie, Somianka, Brańszczyk, Wyszków.	ALARM	22.01.2018 r. od godz. 11:00	Obowiązuje
Wójt Gminy Nieporęt	Gmina Nieporęt	POGOTOWIE	17.01.2018 r. od godz. 08:00	Obowiązuje
Burmistrz Miasta Pułtusk	Miejscowości: Pułtusk, Pawówek, Szygówek, Ponikiew, Grabówiec	POGOTOWIE	17.01.2018 r. od godz. 12:00	Obowiązuje
Wójt Gminy Obryte	Sołectwa: Rowy, Sokołowo Włościańskie, Gostkowo, Kalinowo i Zambski Kościelne	POGOTOWIE	18.01.2018 r. od godz. 08:00	Obowiązuje
Starosta Wołomiński	Gminy: Dąbrówka i Radzymin	POGOTOWIE	22.01.2018 r. od godz. 12:00	Obowiązuje

# JAKOŚĆ POWIETRZA

Wyniki pomiarów zanieczyszczeń powietrza za minioną dobę [w  $\mu\text{g}/\text{m}^3$ ] na automatycznych stacjach WIOŚ w Warszawie

Wybierz datę: 2018-01-22, Pn Zestawienie dobowe (średnie)- Stacje automatyczne

Stacja	Pomiary	PM10 [ $\mu\text{g}/\text{m}^3$ ]	PM2.5 [ $\mu\text{g}/\text{m}^3$ ]	O <sub>3</sub> [ $\mu\text{g}/\text{m}^3$ ]		NO <sub>2</sub> [ $\mu\text{g}/\text{m}^3$ ]	SO <sub>2</sub> [ $\mu\text{g}/\text{m}^3$ ]	CO [ $\mu\text{g}/\text{m}^3$ ]		C <sub>6</sub> H <sub>6</sub> [ $\mu\text{g}/\text{m}^3$ ]
		Pył zawieszony PM10 S24h	Pył zawieszony PM 2.5 S24h	S24h	S8max	Dwutlenek azotu S24h	Dwutlenek siarki S24h	Tlenek węgla S24h	S8max	Benzen S24h
Belsk-IGFPAN				46.5	58.2	17	4.5	357	467	
Granica-KPN				42.6	50.3	16.3	3.9			
Guty Duże				63.2	68.3	4.8	1.1			
Konstancin-Jeziorna		33.7	27	47.3	55.9	6.4	10.2	320	459	
Legionowo-Zegrzyńska			32	47.9	57.6	15.2	7.6			
Otwock-Brzozowa			58.1	39.8	63	25.9	8.4	930	1012	
Piastów-Pułaskiego			31.3	30.5	42.8	31.5	4.8			
Płock-Gimnazjum				38.4	59.9	31.5	5.2	335	435	1.4
Płock-Reja		43.5	34	34.2	54.8	32.8	5.2	805	913	1.6
Radom-Tochtermana		60	45.5	30.1	32.1	26.5	4.7	815	947	1.5
Siedlce-Konarskiego		31.2	29.9							
Warszawa-Komunikacyjna		38.6	35.9			33.3		573	647	2
Warszawa-Marszałkowska		63.1	45.6			39.2		1128	1267	
Warszawa-Podlesna				34.6	49.8					
Warszawa-Targówek		36.6	28.6	39.2	50.7	25.2	4.4			
Warszawa-Ursynów		36.1	28.4	41.5	49.6	23.6	6.1			
Żyrardów-Roosevelta		57.8	44.7							

## PROGNOZA JAKOŚCI POWIETRZA NA DZIS

**Śred. 24h**

**Max 1h**

**1h<sup>+</sup>**

**Indeks jakości powietrza**

- Bardzo dobry
- Dobry
- Umiarkowany
- Dostateczny
- Zły
- Bardzo zły

**Warunki meteorologiczne**

Temperatura powietrza -10 °C

Prędkość i kierunek wiatru SEE 2.3 m/s

Opad atmosferyczny \*\*\*

**Poziomy jakości powietrza**

- Bardzo dobry
- Dobry
- Umiarkowany
- Dostateczny
- Zły
- Bardzo zły

Więcej informacji o poziomach i indeksie jakości powietrza znajdziesz w zakładkach [Skala jakości powietrza](#) oraz [Indeks jakości powietrza](#)

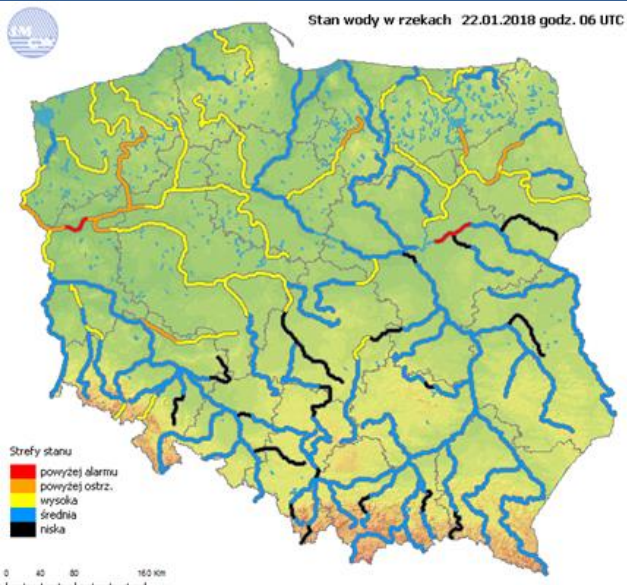
\* Ze względów technicznych mapa dynamiczna może działać wolniej.

WOJEWÓDZKIE CENTRUM ZARZĄDZANIA KRYZYSOWEGO

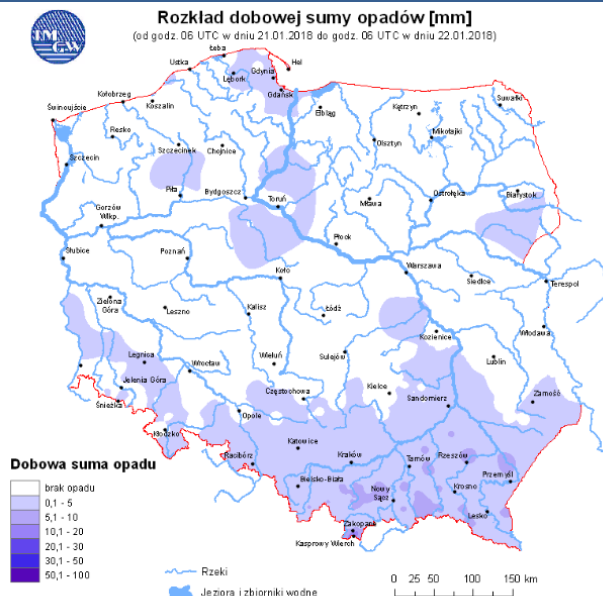
Plac Bankowy 3/5, 00-950 Warszawa, tel.: (22) 595-13-00; 595-13-01; 987; fax.: (22) 620-19-40; 695-63-53;  
[www.mazowieckie.pl](http://www.mazowieckie.pl)

# INFORMACJE HYDROLOGICZNO - METEOROLOGICZNE

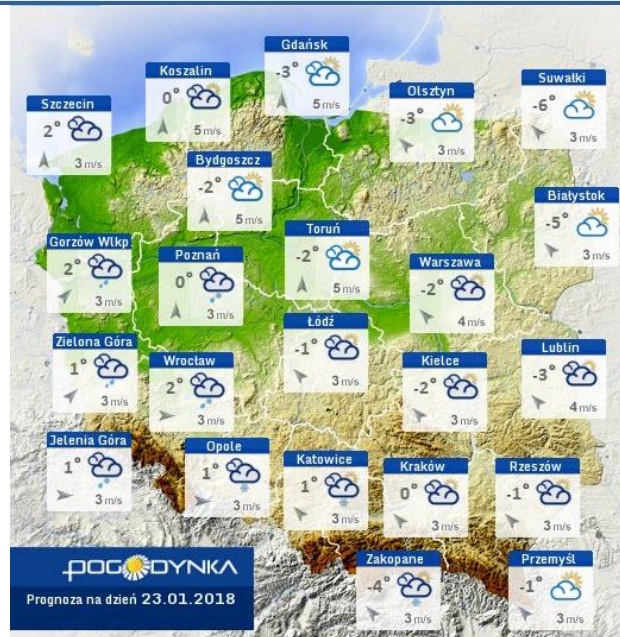
## Stan wody w rzekach



## Rozkład dobowej sumy opadów



## Prognoza pogody dla Polski na dziś



## Prognoza pogody dla Polski na jutro



## Ostrzeżenia METEO

**BRAK**

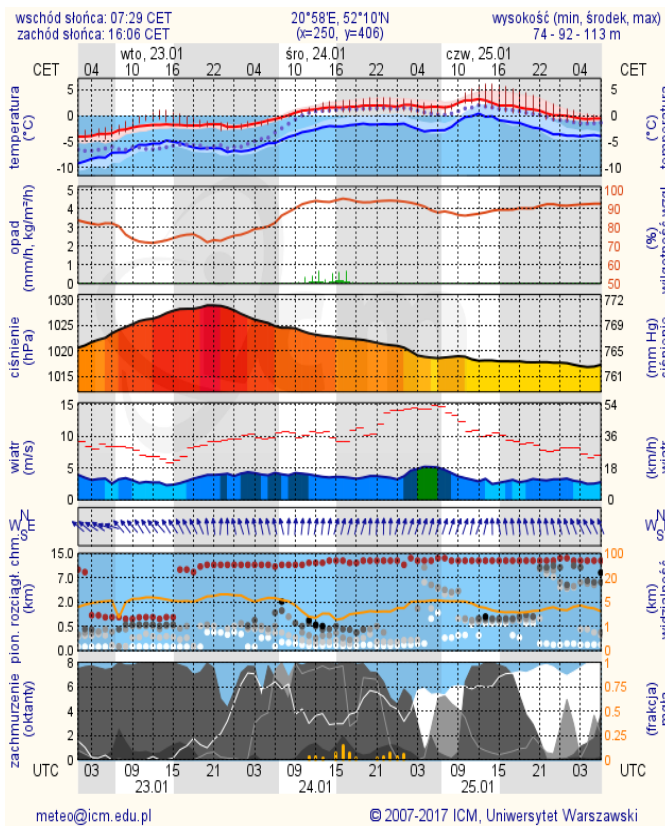
## Ostrzeżenia HYDRO

**BRAK**

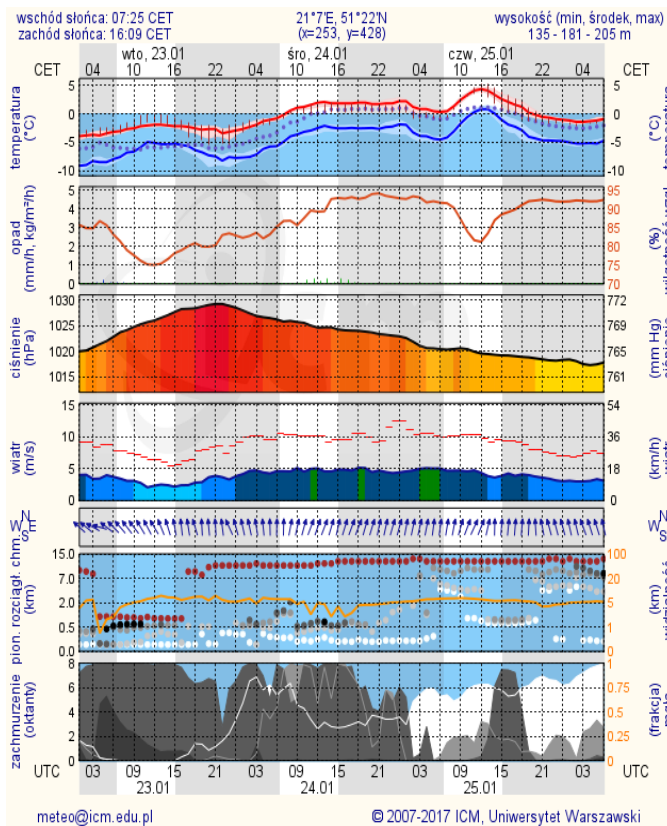
# METEOROGRAMY

## dla głównych miast województwa mazowieckiego:

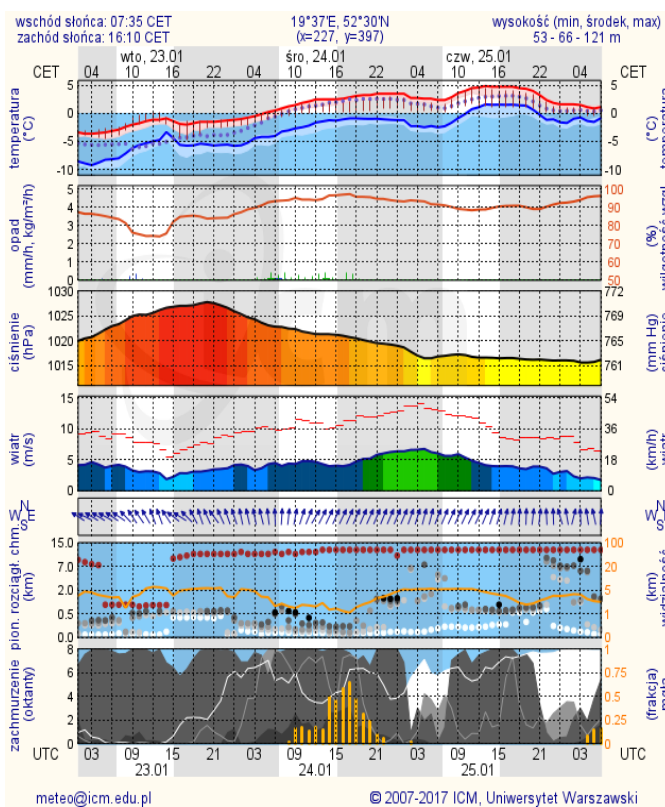
### Warszawa



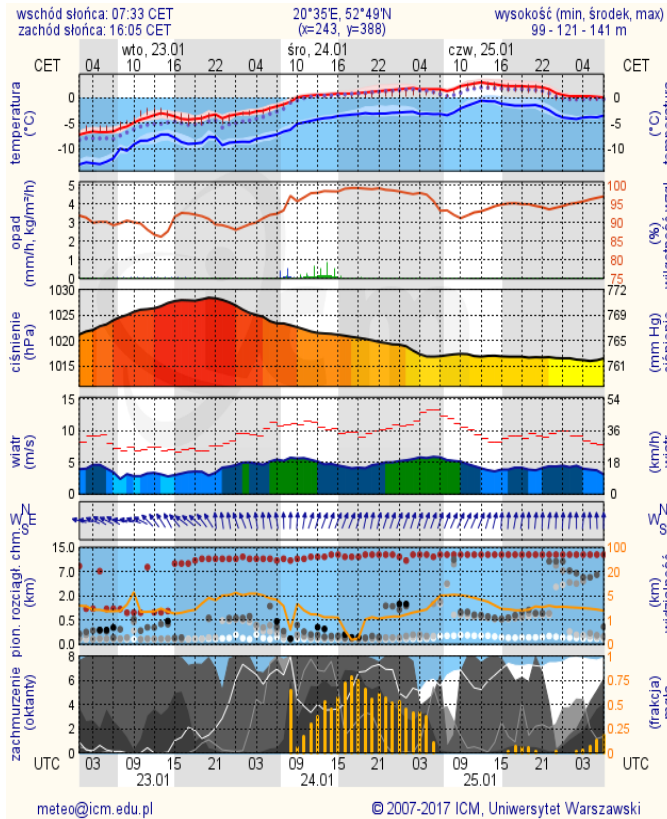
### Radom



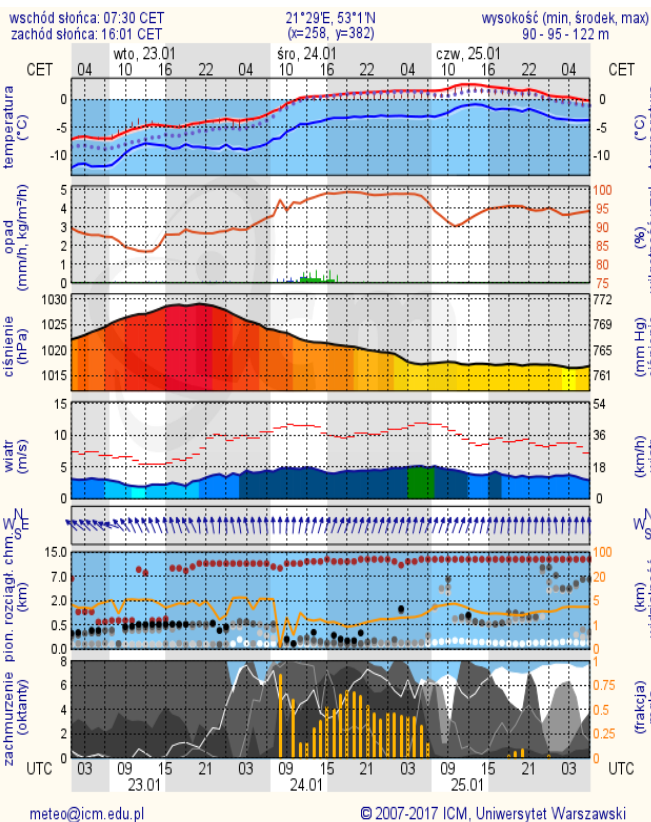
### Płock



### Ciechanów



## Ostrołęka



## Siedlce

