

**BIULETYN INFORMACYJNY NR 21/2018**  
**za okres od 21.01.2018 r. od godz. 7.00 do 22.01.2018 r. do godz. 7.00**

poniedziałek, dnia 22.01.2018 r.



**Najważniejsze zdarzenia z minionej doby**

1. Powiat Wyszkowski - pogotowie przeciwpowodziowe.
2. Warszawa, PL Okęcie - awaryjne lądowanie samolotu z 87 osobami na pokładzie.

**ZESTAWIENIE DANYCH STATYSTYCZNYCH**  
**Za okres: 21.01. – 22.01.2018 r.**

	<b>KOMENDA STOŁECZNA POLICJI</b>	<b>W analizowanym okresie</b>	<b>Od początku roku</b>
	1) Odnotowano wypadków	3	102
	2) Ofiary śmiertelne w wypadkach drogowych/ kolejowych/ lotniczych	1/0/0	4/2/0
	3) Osoby ranne w wypadkach drogowych/kolejowych/lotniczych	4/0/0	125/0/0
	4) Utonięcia /wychłodzenia	0/0	2/0
	<b>KOMENDA WOJEWÓDZKA POLICJI</b>	<b>W analizowanym okresie</b>	<b>Od początku roku</b>
	1) Odnotowano wypadków	3	90
	2) Ofiary śmiertelne w wypadkach drogowych/ kolejowych/ lotniczych	0/0/0	10/1/0
	3) Osoby ranne w wypadkach drogowych/kolejowych/lotniczych	3/0/0	104/0/0
	4) Utonięcia/wychłodzenia	0/0	1/0
	<b>KOMENDA WOJEWÓDZKA PAŃSTWOWEJ STRAŻY POŻARNEJ</b>	<b>W analizowanym okresie</b>	<b>Od początku roku</b>
	1) Liczba pożarów	32	667
	2) Ofiary śmiertelne w pożarach/zaczadzenia	0/0	5/0
	3) Osoby ranne w pożarach/podtrute CO	4/0	24/0
	<b>NADWIŚLAŃSKI ODDZIAŁ STRAŻY GRANICZNEJ</b>	<b>W dniu 21.01.2018</b>	<b>Od 01.01.2018</b>
	1) Ruch graniczny: schengen/non-schengen	28799/16228	605850/348898
	2) Złożone wnioski o nadanie statusu uchodźcy	0	6
	3) Cudzoziemcy, którym odmówiono wjazdu do RP/zatrzymano	2/2	69/80

**WYKAZ ZGROMADZEŃ PUBLICZNYCH I INNYCH WYDARZEŃ w dniu 22.01.2018 r.**

Godziny imprezy	Rodzaj imprezy	Miejsce/Trasa	Organizator	Liczba osób	Uwagi
0.00-23.59	zgromadzenie	ul. Matejki, teren skweru Francois Mitterranda	osoba prywatna	2-50	postępowanie uproszczone / "w obronie konstytucji" - będą rozstawione namioty wraz z pomocniczą infrastrukturą
9.00-20.00	zgromadzenie	zbiórka Al. Ujazdowskie 1/3, przed siedzibą Prezesa Rady Ministrów, przemarsz na ul. Wiejską 12A (siedziba partii Platforma Obywatelska), dalej przed gmach Sejmu RP przy ul. Wiejskiej 4/6/8, a następnie przed Pałac Prezydencki przy ul. Krakowskie Przedmieście 48/50	osoba prywatna	do 11	bojkot "KOD-u" - domaganie się reform od Rządu, Prezydenta
16.45-18.00	zgromadzenie	ul. Rakowiecka 19, przed Ambasadą Turcji	osoba prywatna	50	postępowanie uproszczone / bdb
18.00-20.00	zgromadzenie	zbiórka ul. Długa 13/15, przed Katedrą Polową Wojska Polskiego, przemarsz ulicami: Długa, Freta, Zakroczymska do Parku im. Romualda Traugutta	osoba prywatna	ok. 100	postępowanie uproszczone / upamiętnienie ofiar Powstania Styczniowego

ASF – AFRYKAŃSKI POMÓR ŚWIŃ	
Ogniska ASF trzody chlewnej	Liczba ognisk
	10
Przypadki ASF dzików	Liczba przypadków
	290

ALARMY/POGOTOWIA PRZECIWPOWODZIOWE				
Nazwa organu ogłaszającego i odwołującego	Obszar obowiązywania	Pogotowie/alarm przeciwpowodziowy	Data i godzina wprowadzenia	Data i godzina odwołania
Wójt Gminy Czosnów	Gmina Czosnów	ALARM	04.01.2018 r. od godz. 09:00	Obowiązuje
Wójt Gminy Nieporęt	Gmina Nieporęt	POGOTOWIE	17.01.2018 r. od godz. 08:00	Obowiązuje
Burmistrz Miasta Pułtusk	Miejscowości: Pułtusk, Pawówek, Szygówek, Ponikiew, Grabówiec	POGOTOWIE	17.01.2018 r. od godz. 12:00	Obowiązuje
Wójt Gminy Obryte	Sołectwa: Rowy, Sokołowo Włościańskie, Gostkowo, Kalinowo i Zambski Kościelne	POGOTOWIE	18.01.2018 r. od godz. 08:00	Obowiązuje
Starosta Pułtusk	Gminy: Obryte, Pułtusk, Pokrzywnica, Zatory	ALARM	19.01.2018 r. od godz. 14:00	Obowiązuje
Starosta Wyszkowski	Gminy: Zabrodzie, Somianka, Brańszczyk, Wyszków.	POGOTOWIE	21.01.2018 r. od godz. 08:00	Obowiązuje

# JAKOŚĆ POWIETRZA

Wyniki pomiarów zanieczyszczeń powietrza za minioną dobę [w  $\mu\text{g}/\text{m}^3$ ] na automatycznych stacjach WIOŚ w Warszawie

Wybierz datę: 2018-01-21, Nd Zestawienie dobowe (średnie)- Stacje automatyczne

Stacja	Pomiar	PM10 [ $\mu\text{g}/\text{m}^3$ ]	PM2.5 [ $\mu\text{g}/\text{m}^3$ ]	O <sub>3</sub> [ $\mu\text{g}/\text{m}^3$ ]		NO <sub>2</sub> [ $\mu\text{g}/\text{m}^3$ ]	SO <sub>2</sub> [ $\mu\text{g}/\text{m}^3$ ]	CO [ $\mu\text{g}/\text{m}^3$ ]		C <sub>6</sub> H <sub>6</sub> [ $\mu\text{g}/\text{m}^3$ ]
		Pył zawieszony PM10 S24h	Pył zawieszony PM 2.5 S24h	S24h	S8max	Dwutlenek azotu S24h	Dwutlenek siarki S24h	Tlenek węgla S24h	S8max	Benzen S24h
Belsk-IGFPAN				26.2	39.4	22.2	6.3	609	894	
Granica-KPN				26.1	47.5	19.8	3.8			
Guty Duże				45.7	58.7	7.6	1.7			
Konstancin-Jeziorna		51.6	41.3	30	32.9	7.6		1403	12415	
Legionowo-Zegrzyńska			40.6	28.5	45.7	21.1	9.5			
Otwock-Brzozowa										
Piastów-Pułaskiego			54.5	17.3	29.4	29	5.2			
Płock-Gimnazjum				40	56.5	16.1	2.5	319	594	1.4
Płock-Reja		55.2	37.4	35.1	50.5	17.8	4.5	843	1189	1.9
Radom-Tochtermana		73.7	53.7	20.4	24.5	24.3	4.4	893	1366	1.8
Siedlce-Konarskiego		50.7	46.2							
Warszawa-Komunikacyjna		70.3	63.1			33.2		835	1249	3.5
Warszawa-Marszałkowska		90.8	76.9			33.3		1359	1546	
Warszawa-Podlesna				22.4	42.9					
Warszawa-Targówek		52	39.9	22.7	34.9	25.4	6.1			
Warszawa-Ursynów		62.6	44.7	20	27.2	33.8	9			
Żyrardów-Roosevelta		77.3	58.5							

## PROGNOZA JAKOŚCI POWIETRZA NA DZIŚ

**Śred. 24h**

**Max 1h**

**1h\***

**Indeks jakości powietrza**

- Bardzo dobry
- Dobry
- Umiarkowany
- Dostateczny
- Zły
- Bardzo zły

**Warunki meteorologiczne**

Temperatura powietrza

-10 °C

Prędkość i kierunek wiatru

SEE  
2.3 m/s

Opad atmosferyczny

\*\*\*

**Poziomy jakości powietrza**

- Bardzo dobry
- Dobry
- Umiarkowany
- Dostateczny
- Zły
- Bardzo zły

Więcej informacji o poziomach i indeksie jakości powietrza znajdziesz w zakładkach [Skala jakości powietrza](#) oraz [Indeks jakości powietrza](#)

\* Ze względów technicznych mapa dynamiczna może działać wolniej.

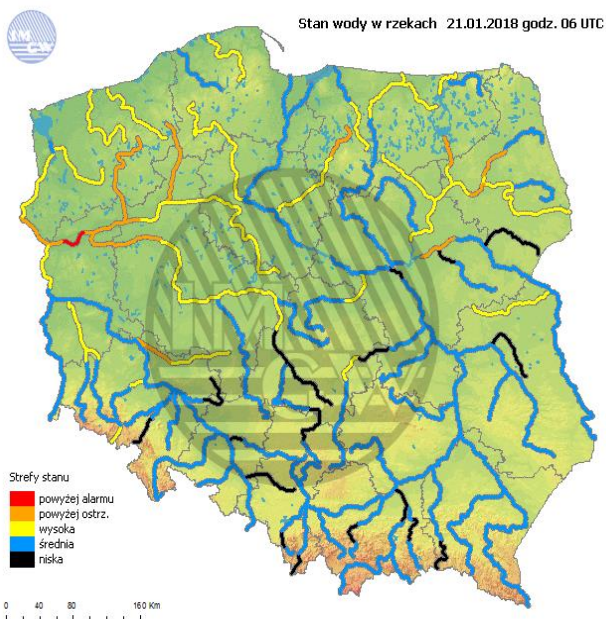
WOJEWÓDZKIE CENTRUM ZARZĄDZANIA KRYZYSOWEGO

Plac Bankowy 3/5, 00-950 Warszawa, tel.: (22) 595-13-00; 595-13-01; 987; fax.: (22) 620-19-40; 695-63-53;

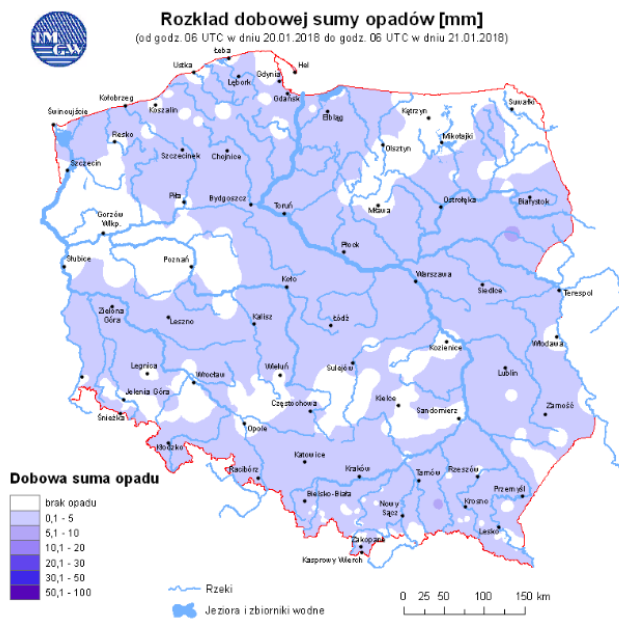
[www.mazowieckie.pl](http://www.mazowieckie.pl)

# INFORMACJE HYDROLOGICZNO - METEOROLOGICZNE

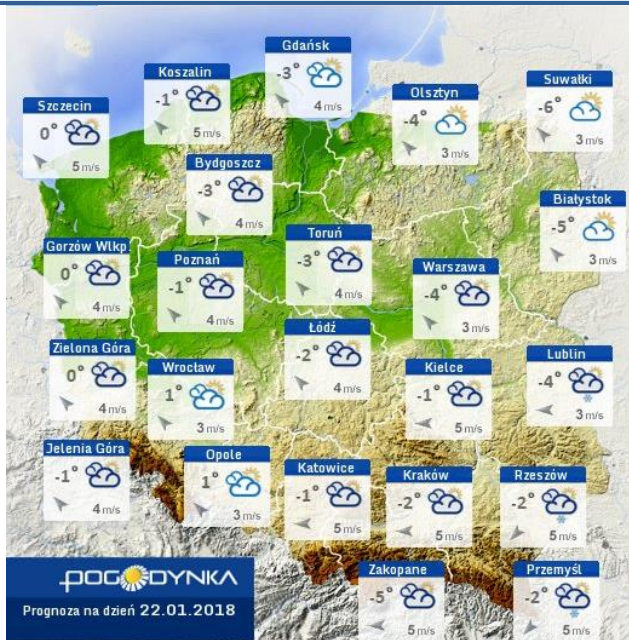
## Stan wody w rzekach



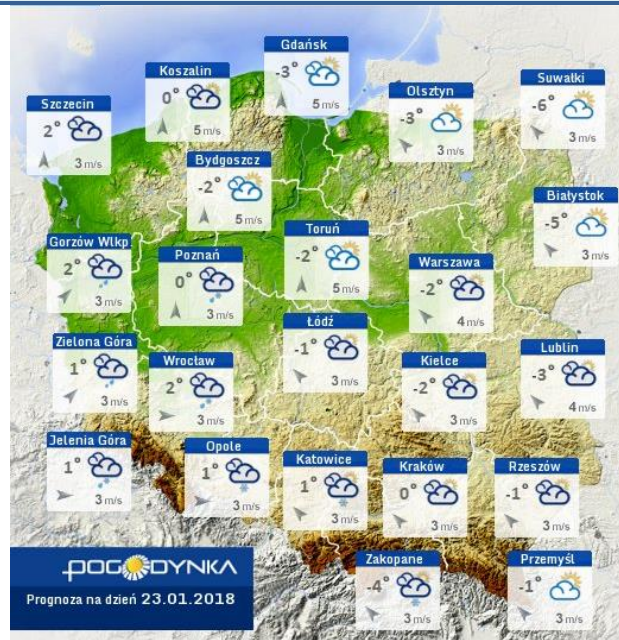
## Rozkład dobowej sumy opadów



## Prognoza pogody dla Polski na dziś



## Prognoza pogody dla Polski na jutro



## Ostrzeżenia METEO

**BRAK**

## Ostrzeżenia HYDRO

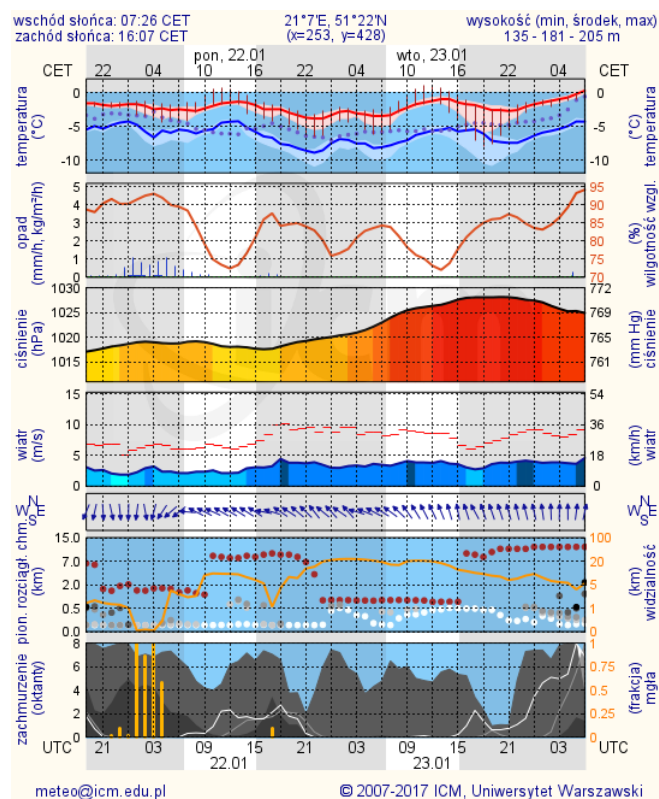
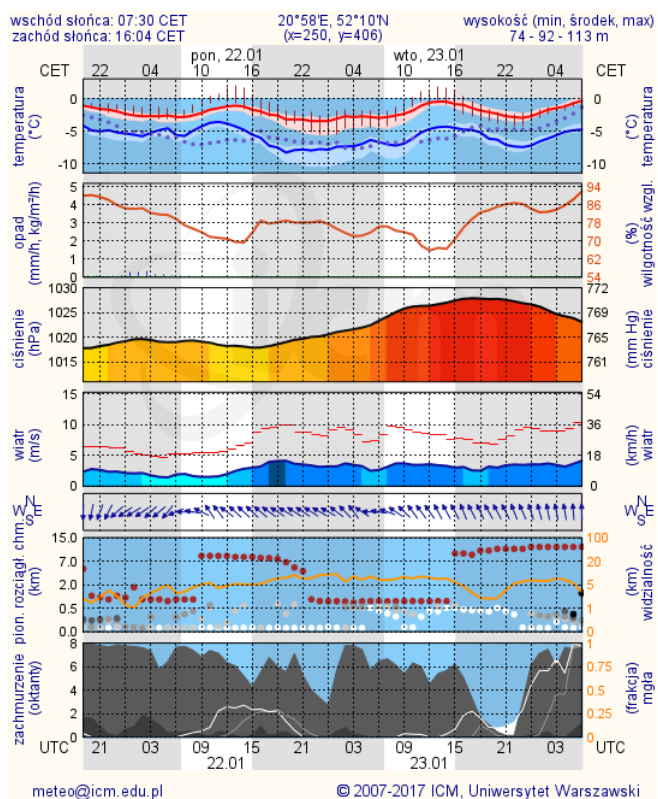
**BRAK**

# METEOROGRAMY

## dla głównych miast województwa mazowieckiego:

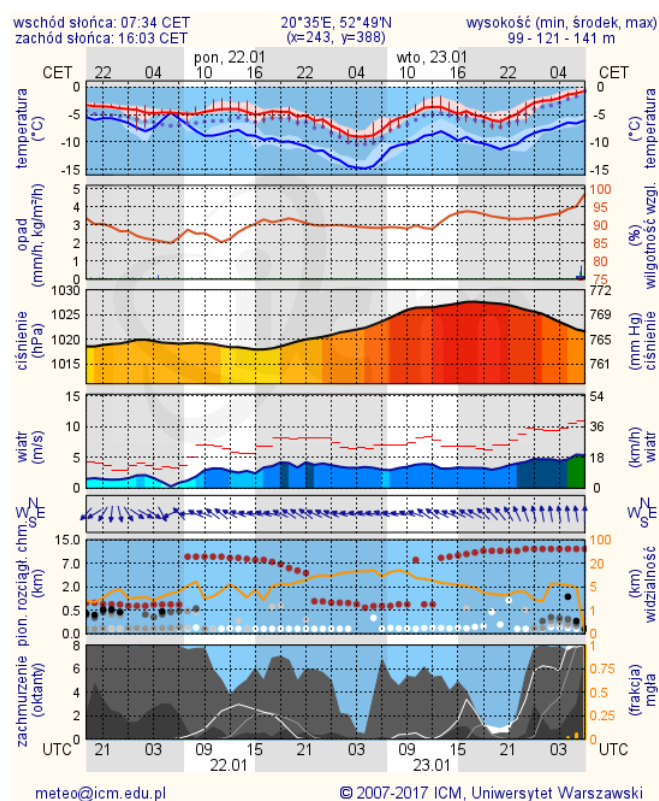
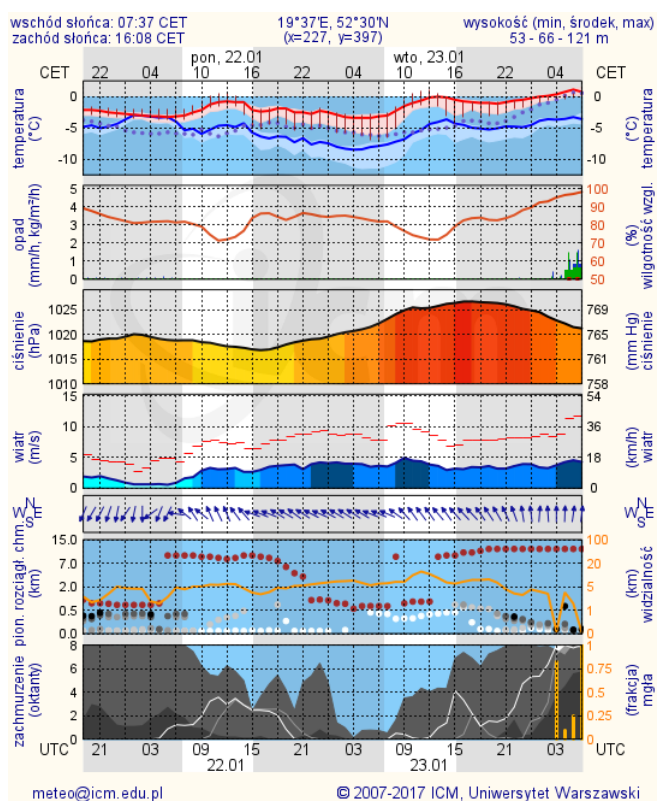
### Warszawa

### Radom



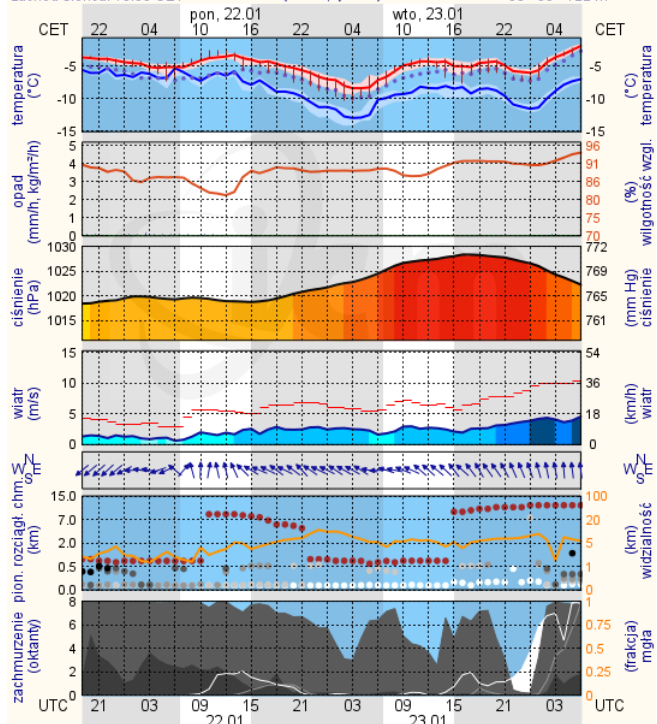
### Płock

### Ciechanów



## Ostrołęka

wschód słońca: 07:31 CET      21°29'E, 53°11'N      wysokość (min, środek, max)  
zachód słońca: 15:59 CET      (x=258, y=382)      90 - 95 - 122 m

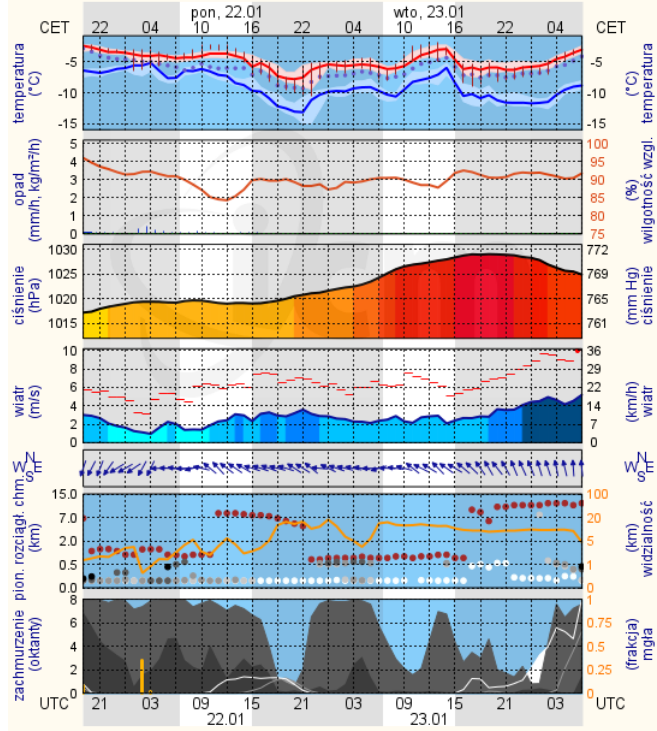


meteo@icm.edu.pl

© 2007-2017 ICM, Uniwersytet Warszawski

## Siedlce

wschód słońca: 07:25 CET      22°12'E, 52°8'N      wysokość (min, środek, max)  
zachód słońca: 16:00 CET      (x=271, y=406)      149 - 164 - 183 m



meteo@icm.edu.pl

© 2007-2017 ICM, Uniwersytet Warszawski