

BIULETYN INFORMACYJNY NR 16/2018
za okres od 16.01.2018 r. od godz. 7.00 do 17.01.2018 r. do godz. 7.00


środa, dnia 17.01.2018 r.



Najważniejsze zdarzenia z minionej doby

- 1. Pułtusk**, ul. Mickiewicza (pow. pułtuski) – pożar hali magazynowej.
- 2. m. SUSK** (pow. sierpecki) – śmiertelne potrącenie na torach kolejowych dwóch źrebaków (kucyków).
- 3. m. Kacice** (pow. pułtuski) – ofiara śmiertelna (wisielec).

ZESTAWIENIE DANYCH STATYSTYCZNYCH
Za okres: 16.01. – 17.01.2018 r.

	KOMENDA STOŁECZNA POLICJI	W analizowanym okresie	Od początku roku
	1) Odnotowano wypadków	5	81
	2) Ofiary śmiertelne w wypadkach drogowych/ kolejowych/ lotniczych	0/0/0	1/2/0
	3) Osoby ranne w wypadkach drogowych/kolejowych/lotniczych	7/0/0	99/0/0
	4) Utonięcia /wychłodzenia	0/0	2/0
	KOMENDA WOJEWÓDZKA POLICJI	W analizowanym okresie	Od początku roku
	1) Odnotowano wypadków	4	72
	2) Ofiary śmiertelne w wypadkach drogowych/ kolejowych/ lotniczych	0/0/0	8/0/0
	3) Osoby ranne w wypadkach drogowych/kolejowych/lotniczych	4/0/0	83/0/0
	4) Utonięcia/wychłodzenia	0/0	1/0
	KOMENDA WOJEWÓDZKA PAŃSTWOWEJ STRAŻY POŻARNEJ	W analizowanym okresie	Od początku roku
	1) Liczba pożarów	36	539
	2) Ofiary śmiertelne w pożarach/zaczadzenia	0/0	3/0
	3) Osoby ranne w pożarach/podtrute CO	1/0	20/0
	NADWIŚLAŃSKI ODDZIAŁ STRAŻY GRANICZNEJ	W dniu 16.01.2018	Od 01.01.2018
	1) Ruch graniczny: schengen/non-schengen	26324/14383	462684/271230
	2) Złożone wnioski o nadanie statusu uchodźcy	1	6
	3) Cudzoziemcy, którym odmówiono wjazdu do RP/zatrzymano	4/5	53/64

WYKAZ ZGROMADZEŃ PUBLICZNYCH I INNYCH WYDARZEŃ w dniu 17.01.2018 r.

Godziny imprezy	Rodzaj imprezy	Miejsce/Trasa	Organizator	Liczba osób	Uwagi
całodobowo	zgromadzenie	ul. Matejki, teren skweru Francois Mitterranda	osoba prywatna	2 - 50	postępowanie uproszczone / "w obronie konstytucji" - będą rozstawione namioty wraz z pomocniczą infrastrukturą
09.00-20.00	zgromadzenie	zbiórka Al. Ujazdowskie 1/3, przed siedzibą Prezesa Rady Ministrów, przemarsz na ul. Wiejską 12A (siedziba partii Platforma Obywatelska), dalej przed gmach Sejmu RP przy ul. Wiejskiej 4/6/8, a następnie przed Pałac Prezydencki przy ul. Krakowskie Przedmieście 48/50	osoba prywatna	do 11	bojkot "KOD-u" - domaganie się reform od Rządu, Prezydenta
10.00-10.30	zgromadzenie	ul. gen. Andersa na Skwerze Więźniów Politycznych Stalinizmu	osoba prywatna	180 - 200	postępowanie uproszczone / uczenie 73. rocznicy wyzwolenia Warszawy
12.00-13.00	zgromadzenie	ul. Żwirki i Wigury 10 na terenie Cmentarza Mauzoleum Żołnierzy Radzieckich	osoba prywatna	do 100	postępowanie uproszczone / składanie wieńców
12.00-18.00 22.00-24.00	zgromadzenie	Al. Ujazdowskie 1/3, przed Kancelarią Prezesa Rady Ministrów	osoba prywatna	2 - 5	postępowanie uproszczone / promowanie wartości demokratycznych
17.30-20.00	zgromadzenie	zbiórka: ul. Wiejska 12a, przejście: Plac Trzech Krzyży, ul. Nowy Świat, Al. Jerozolimskie, Plac Zawiszy, ul. Nowogrodzka 84/86	osoba prywatna	10000	Prawa kobiet

ASF – AFRYKAŃSKI POMÓR ŚWIŃ	
Ogniska ASF trzody chlewnej	Liczba ognisk
	10
Przypadki ASF dzików	Liczba przypadków
	268

Na chwilę obecną powołano **243** komisje do spraw szacowania szkód w gospodarstwach rolnych i działach specjalnych produkcji rolnej, w których wystąpiły szkody spowodowane przez niekorzystne zjawiska atmosferyczne. (stan na 27.12.2017 r.)

ALARMY/POGOTOWIA PRZECIWPOWODZIOWE				
Nazwa organu ogłaszającego i odwołującego	Obszar obowiązywania	Pogotowie/alarm przeciwpowodziowy	Data i godzina wprowadzenia	Data i godzina odwołania
Wójt Gminy Czosnów	Gmina Czosnów	ALARM	04.01.2018 r. od godz. 9.00	Obowiązuje

JAKOŚĆ POWIETRZA

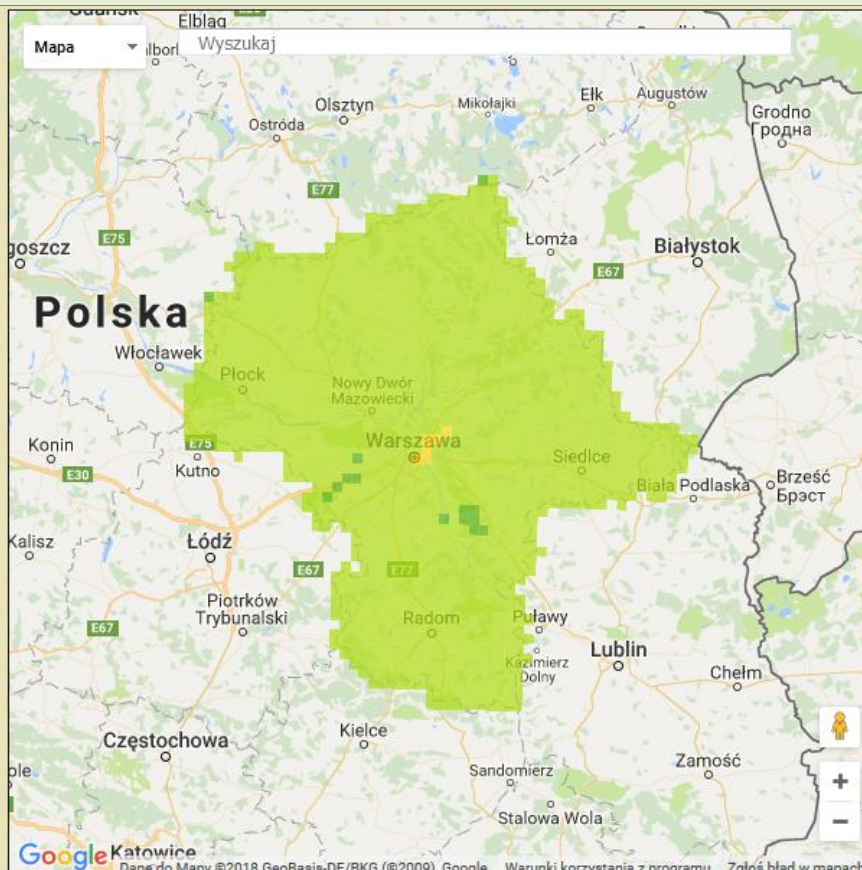
Wyniki pomiarów zanieczyszczeń powietrza za minioną dobę [w $\mu\text{g}/\text{m}^3$] na automatycznych stacjach WIOŚ w Warszawie

Wybierz datę: 2018-01-16, Wt Zestawienie dobowe (średnie)- Stacje automatyczne

Stacja	Pomiar	PM10 [$\mu\text{g}/\text{m}^3$]	PM2.5 [$\mu\text{g}/\text{m}^3$]	O ₃ [$\mu\text{g}/\text{m}^3$]		NO ₂ [$\mu\text{g}/\text{m}^3$]	SO ₂ [$\mu\text{g}/\text{m}^3$]	CO [$\mu\text{g}/\text{m}^3$]		C ₆ H ₆ [$\mu\text{g}/\text{m}^3$]
		Pył zawieszony PM10 S24h	Pył zawieszony PM 2.5 S24h	S24h	S8 _{max}	Dwutlenek azotu S24h	Dwutlenek siarki S24h	Tlenek węgla S24h	S8 _{max}	Benzen S24h
Belsk-IGFPAN				39.3	40.6	8.1	3.3	343	367	
Granica-KPN				33.5	38.6	12.8	4.5			
Guty Duże				46.5	51.5	4.2	4.6			
Konstancin-Jeziorna		38.8	28.3	33.3	37.3	5.8	12.7	275	303	
Legionowo-Zegrzyńska			25.9	33.5	38.3	15.5	10.9			
Otwock-Brzozowa			38.6	42.4	48.3	12	10.1	702	775	
Piastów-Pułaskiego			30.1	28.4	38.6	16.7	13.6			
Płock-Gimnazjum				29.7	35.8	18	4.1	353	426	1.7
Płock-Reja		48	37.1	26.7	30.6	18.6	5.7	791	868	1.9
Radom-Tochtermana		46.3	34.4	29.2	34.8	13.9	5.8	635	693	1.3
Siedlce-Konarskiego		37.2	24.7							
Warszawa-Komunikacyjna		58.6	42.6			22.7		546	625	2.3
Warszawa-Marszałkowska		97.2	51.9			31.3		1012	1191	
Warszawa-Podleśna				25.4	29.7					
Warszawa-Targówek		44.7	28.8	32.3	36.2	16.6	7.6			
Warszawa-Ursynów		41.7	29.7	30.9	34.2	19.9	8.9			
Żyrardów-Roosevelta		62.2	44.1							

PROGNOZA JAKOŚCI POWIETRZA NA DZIŚ

Śred. 24h
Max 1h
1h*



* Ze względów technicznych mapa dynamiczna może działać wolniej.

Indeks jakości powietrza

Bardzo dobry
Dobry
Umiarkowany
Dostateczny
Zły
Bardzo zły

Warunki meteorologiczne

Temperatura powietrza



-1 °C

Prędkość i kierunek wiatru



SWW
3.9 m/s

Opad atmosferyczny



Poziomy jakości powietrza

Bardzo dobry
Dobry
Umiarkowany
Dostateczny
Zły
Bardzo zły

Więcej informacji o poziomach i indeksie jakości powietrza znajdziesz w zakładkach [Skala jakości powietrza](#) oraz [Indeks jakości powietrza](#)

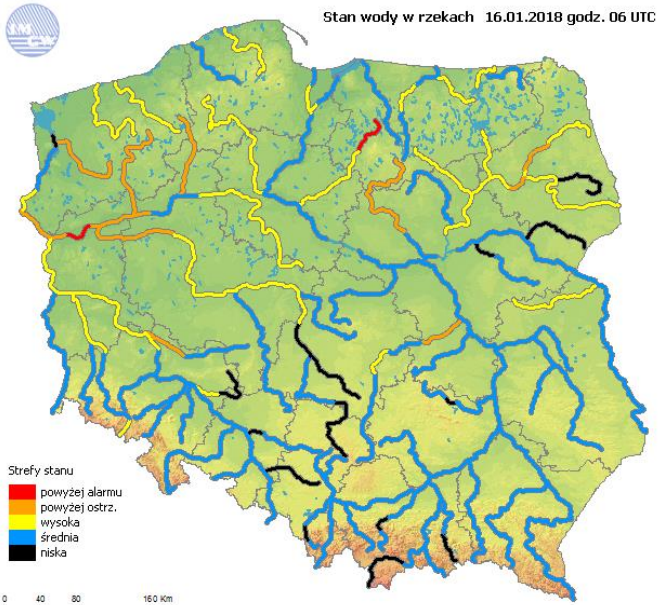
WOJEWÓDZKIE CENTRUM ZARZĄDZANIA KRYZYSOWEGO

Plac Bankowy 3/5, 00-950 Warszawa, tel.: (22) 595-13-00; 595-13-01; 987; fax.: (22) 620-19-40; 695-63-53;

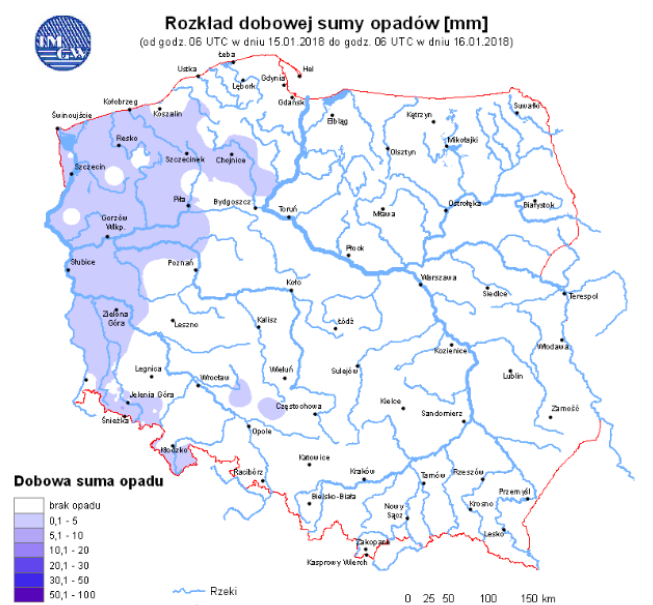
www.mazowieckie.pl

INFORMACJE HYDROLOGICZNO - METEOROLOGICZNE

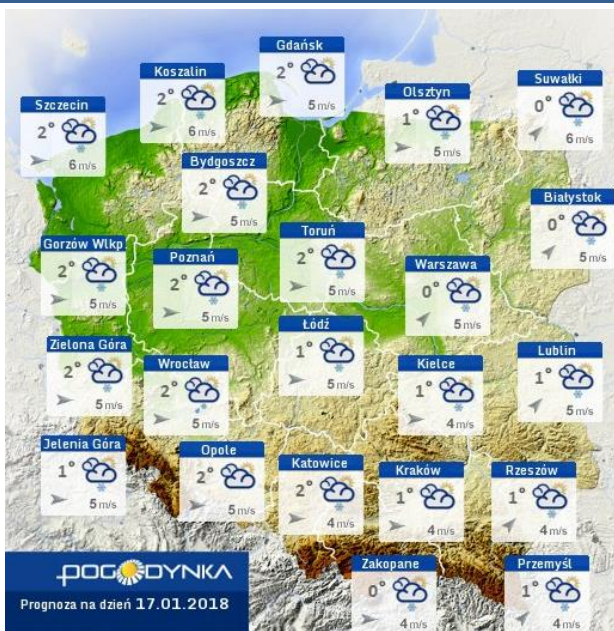
Stan wody w rzekach



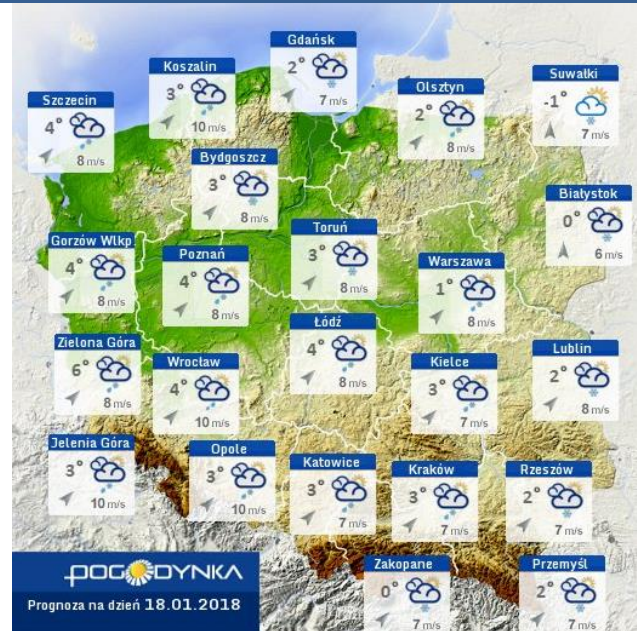
Rozkład dobowej sumy opadów



Prognoza pogody dla Polski na dziś



Prognoza pogody dla Polski na jutro



Ostrzeżenia METEO

BRAK

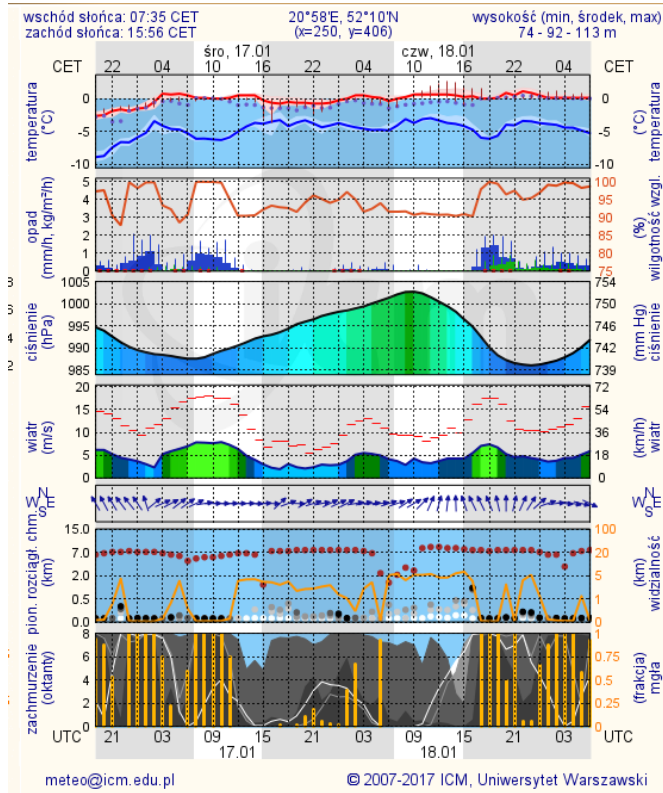
Ostrzeżenia HYDRO

BRAK

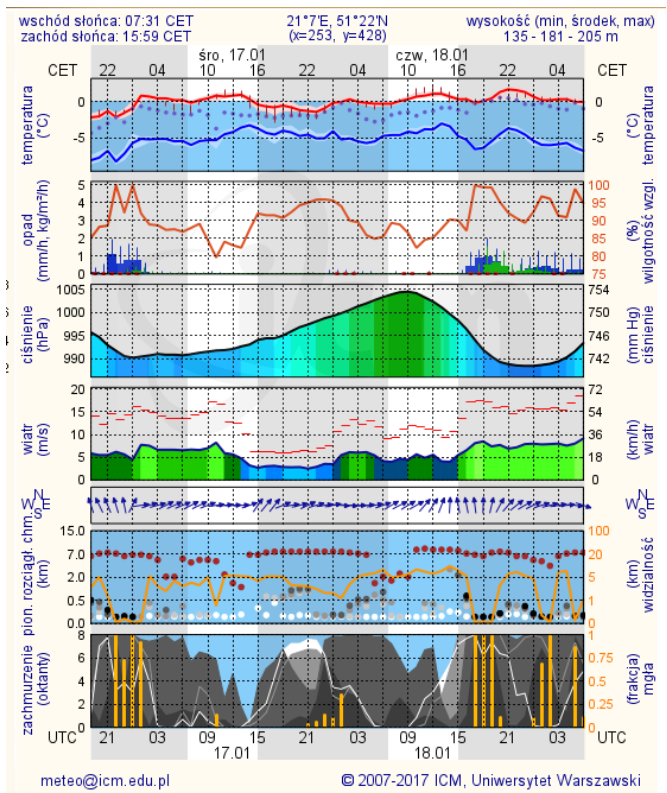
METEOROGRAMY

dla głównych miast województwa mazowieckiego:

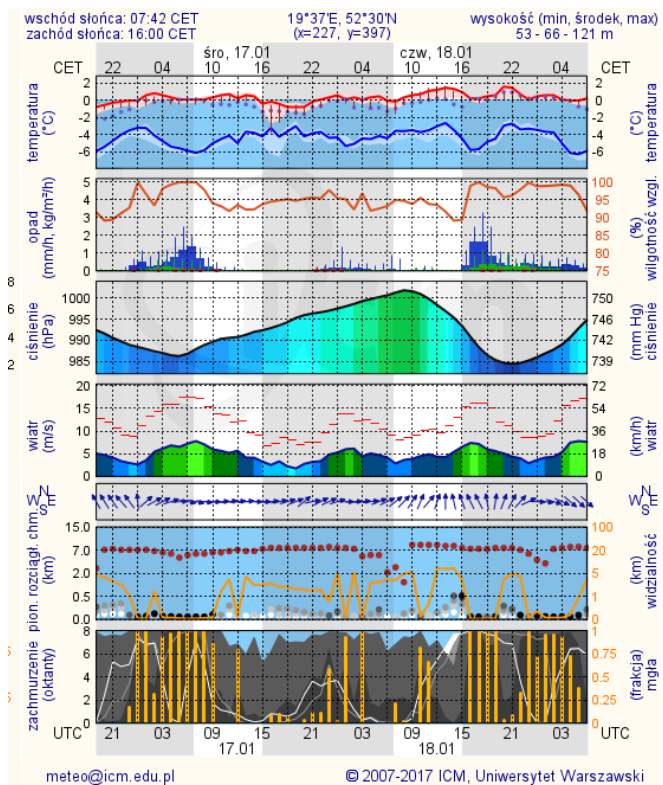
Warszawa



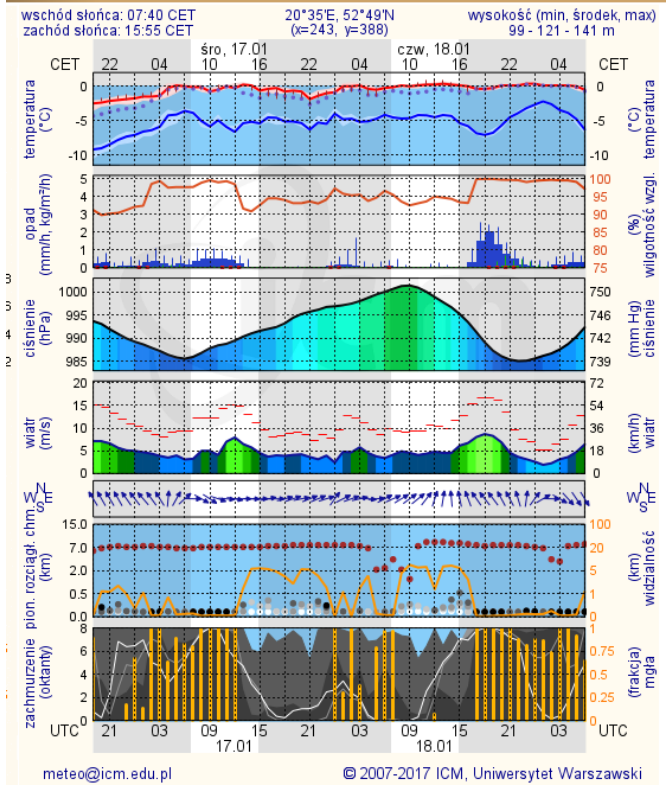
Radom



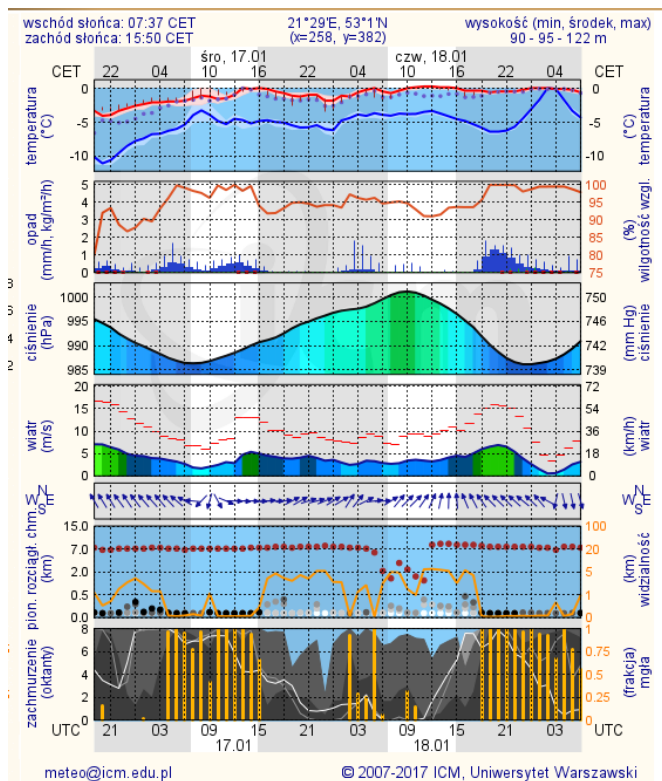
Płock



Ciechanów



Ostrołęka



Siedlce

