

**BIULETYN INFORMACYJNY NR 15/2018**  
**za okres od 15.01.2018 r. od godz. 7.00 do 16.01.2018 r. do godz. 7.00**

wtorek, dnia 16.01.2018 r.



**Najważniejsze zdarzenia z minionej doby**

**1. Tumanek powiat wyszkowski** – wypadek drogowy jedna ofiara śmiertelna.

**2. Radom ul. Szarych Szeregów** – wypadek drogowy jedna ofiara śmiertelna.

**ZESTAWIENIE DANYCH STATYSTYCZNYCH**

**Za okres: 15.01. – 16.01.2018 r.**

	<b>KOMENDA STOŁECZNA POLICJI</b>	<b>W analizowanym okresie</b>	<b>Od początku roku</b>
	1) Odnotowano wypadków	6	76
	2) Ofiary śmiertelne w wypadkach drogowych/ kolejowych/ lotniczych	0/0/0	1/2/0
	3) Osoby ranne w wypadkach drogowych/kolejowych/lotniczych	8/0/0	92/0/0
	4) Utonięcia /wychłodzenia	0/0	2/0
	<b>KOMENDA WOJEWÓDZKA POLICJI</b>	<b>W analizowanym okresie</b>	<b>Od początku roku</b>
	1) Odnotowano wypadków	5	68
	2) Ofiary śmiertelne w wypadkach drogowych/ kolejowych/ lotniczych	2/0/0	8/0/0
	3) Osoby ranne w wypadkach drogowych/kolejowych/lotniczych	4/0/0	79/0/0
	4) Utonięcia/wychłodzenia	0/0	1/0
	<b>KOMENDA WOJEWÓDZKA PAŃSTWOWEJ STRAŻY POŻARNEJ</b>	<b>W analizowanym okresie</b>	<b>Od początku roku</b>
	1) Liczba pożarów	35	503
	2) Ofiary śmiertelne w pożarach/zaczadzenia	0/0	3/0
	3) Osoby ranne w pożarach/podtrute CO	1/0	19/0
	<b>NADWIŚLAŃSKI ODDZIAŁ STRAŻY GRANICZNEJ</b>	<b>W dniu 15.01.2018</b>	<b>Od 01.01.2018</b>
	1) Ruch graniczny: schengen/non-schengen	31345/13890	436360/256847
	2) Złożone wnioski o nadanie statusu uchodźcy	0	5
	3) Cudzoziemcy, którym odmówiono wjazdu do RP/zatrzymano	12/11	49/59

## WYKAZ ZGROMADZEŃ PUBLICZNYCH I INNYCH WYDARZEŃ w dniu 16.01.2018 r.

Godziny imprezy	Rodzaj imprezy	Miejsce/Trasa	Organizator	Liczba osób	Uwagi
0.00-24.00	zgromadzenie	ul. Matejki, teren skweru Francoisa Mitterranda	osoba prywatna	2-50	postępowanie uproszczone / "w obronie konstytucji" - będą rozstawione namioty wraz z pomocniczą infrastrukturą
9.00-20.00	zgromadzenie	zbiórka Al. Ujazdowskie 1/3, przed siedzibą Prezesa Rady Ministrów, <u>przemarsz</u> na ul. Wiejską 12A (siedziba partii Platforma Obywatelska), dalej przed gmach Sejmu RP przy ul. Wiejskiej 4/6/8, a następnie przed Pałac Prezydencki przy ul. Krakowskie Przedmieście 48/50	osoba prywatna	do 11	bojkot "KOD-u" - domaganie się reform od Rządu, Prezydenta
18.00-20.00	zgromadzenie	rondo Dmowskiego, przed wejściem do stacji metra "Centrum"	osoba prywatna	15	postępowanie uproszczone / bdb

ASF – AFRYKAŃSKI POMÓR ŚWIŃ	
Ogniska ASF trzody chlewnej	Liczba ognisk
	<b>10</b>
Przypadki ASF dzików	Liczba przypadków
	<b>262</b>

Na chwilę obecną powołano **243** komisje do spraw szacowania szkód w gospodarstwach rolnych i działach specjalnych produkcji rolnej, w których wystąpiły szkody spowodowane przez niekorzystne zjawiska atmosferyczne. (stan na 27.12.2017 r.)

ALARMY/POGOTOWIA PRZECIWPOWODZIOWE				
Nazwa organu ogłaszającego i odwołującego	Obszar obowiązywania	Pogotowie/alarm przeciwpowodziowy	Data i godzina wprowadzenia	Data i godzina odwołania
Wójt Gminy Czosnów	Gmina Czosnów	ALARM	04.01.2018 r. od godz. 9.00	Obowiązuje

## JAKOŚĆ POWIETRZA

### Wyniki pomiarów zanieczyszczeń powietrza za minioną dobę [w µg/m<sup>3</sup>] na automatycznych stacjach WIOŚ w Warszawie

Wybierz datę: 2018-01-15, Pn Zestawienie dobowe (średnie)- Stacje automatyczne

Pomiar Stacja	PM10 [µg/m <sup>3</sup> ]	PM2.5 [µg/m <sup>3</sup> ]	O <sub>3</sub> [µg/m <sup>3</sup> ]		NO <sub>2</sub> [µg/m <sup>3</sup> ]	SO <sub>2</sub> [µg/m <sup>3</sup> ]	CO [µg/m <sup>3</sup> ]		C <sub>6</sub> H <sub>6</sub> [µg/m <sup>3</sup> ]
	Pył zawieszony PM10 S24h	Pył zawieszony PM 2.5 S24h	S24h	S8max	Dwutlenek azotu S24h	Dwutlenek siarki S24h	Tlenek węgla S24h	S8max	Benzen S24h
Belsk-IGFPAN			48.1	50.2	5.4	6.5	258	332	
Granica-KPN			41.5	48.3	8.2	4.3			
Guty Duże			48.2	51.3	2.5	2.1			
Konstancin-Jeziorna	37.8	27.6	37.8	43.1	5	5.8	230	281	
Legionowo-Zegrzyńska		22.5	36.8	43.8	13.4	6.8			
Otwock-Brzozowa		38.7	42.4	49.6	12.3	9.8	642	783	
Piastów-Pułaskiego		26.3	35.9	41.6	13.5	1.7			
Płock-Gimnazjum			35.5	41.1	18.3	5.2	263	334	0.9
Płock-Reja	38.9	28.9	32	36.4	15	7.2	654	754	1.2
Radom-Tochtermana	48	33.7	35	41.3	15	9.2	569	690	1.1
Siedlce-Konarskiego	27.8	21.5							
Warszawa-Komunikacyjna	51.9	38.9			24.3		467	574	1.8
Warszawa-Marszałkowska	66.7	45.2			30.5		918	1148	
Warszawa-Podlesna			29.2	40					
Warszawa-Targówek	39.1	26.5	35.2	46	16.1	6			
Warszawa-Ursynów	39.9	28.8	34.8	41.6	17.3	4.7			
Żyrardów-Roosevelta	58.7	40							

WOJEWÓDZKIE CENTRUM ZARZĄDZANIA KRYZYSOWEGO

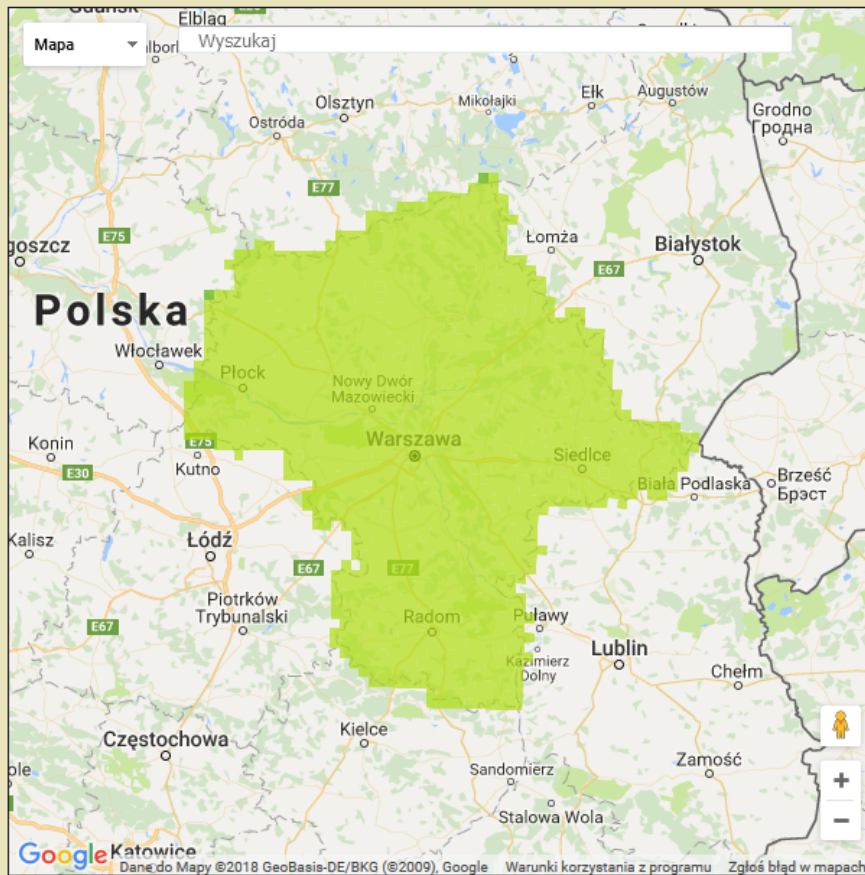
Plac Bankowy 3/5, 00-950 Warszawa, tel.: (22) 595-13-00; 595-13-01; 987; fax.: (22) 620-19-40; 695-63-53;  
[www.mazowieckie.pl](http://www.mazowieckie.pl)

## PROGNOZA JAKOŚCI POWIETRZA NA DZIŚ

Śred. 24h

Max 1h

1h\*



\* Ze względów technicznych mapa dynamiczna może działać wolniej.

### Indeks jakości powietrza

Bardzo dobry  
Dobry  
Umiarkowany  
Dostateczny  
Zły  
Bardzo zły

### Warunki meteorologiczne

Temperatura powietrza



-7 °C

Prędkość i kierunek wiatru



SE

5.1 m/s

Opad atmosferyczny

### Poziomy jakości powietrza

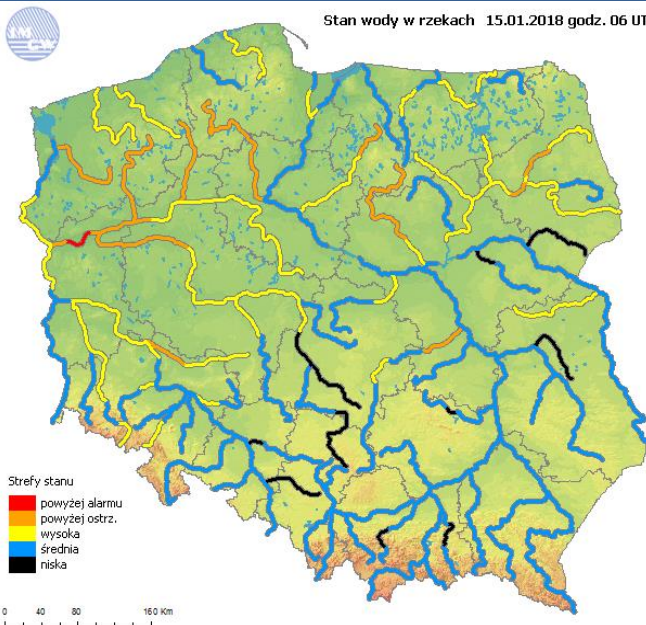
Bardzo dobry  
Dobry  
Umiarkowany  
Dostateczny  
Zły  
Bardzo zły

Więcej informacji o poziomach i indeksie jakości powietrza znajdziesz w zakładkach [Skala jakości powietrza](#) oraz [Indeks jakości powietrza](#)

## INFORMACJE HYDROLOGICZNO - METEOROLOGICZNE

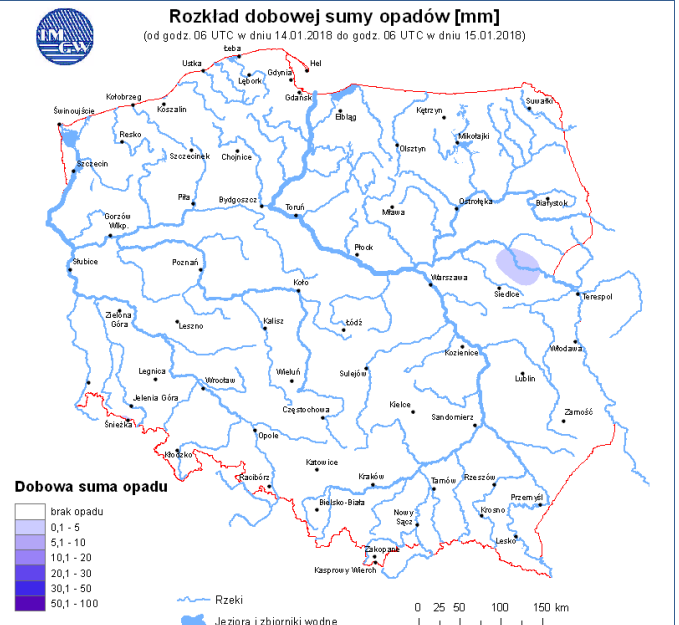
### Stan wody w rzekach

Stan wody w rzekach 15.01.2018 godz. 06 UTC



### Rozkład dobowej sumy opadów

Rozkład dobowej sumy opadów [mm]  
(od godz. 06 UTC w dniu 14.01.2018 do godz. 06 UTC w dniu 15.01.2018)

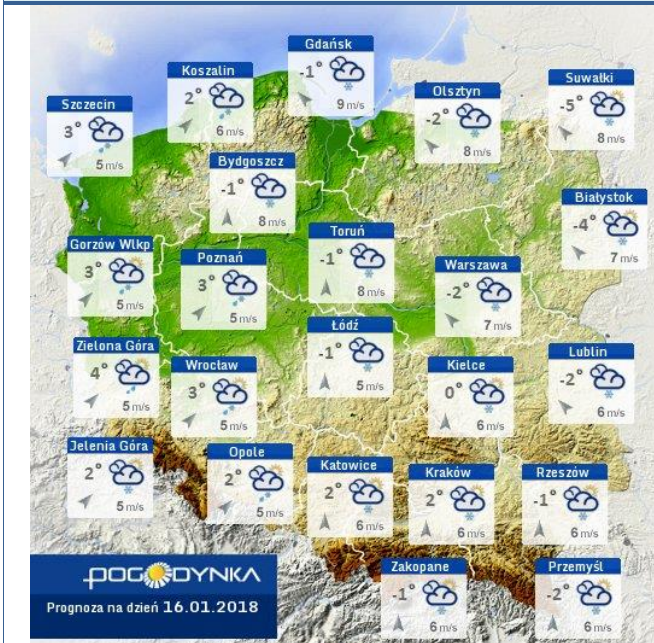


WOJEWÓDZKIE CENTRUM ZARZĄDZANIA KRYZYSOWEGO

Plac Bankowy 3/5, 00-950 Warszawa, tel.: (22) 595-13-00; 595-13-01; 987; fax.: (22) 620-19-40; 695-63-53;

[www.mazowieckie.pl](http://www.mazowieckie.pl)

**Prognoza pogody dla Polski na dziś**



**Prognoza pogody dla Polski na jutro**



**Ostrzeżenia METEO**

**BRAK**

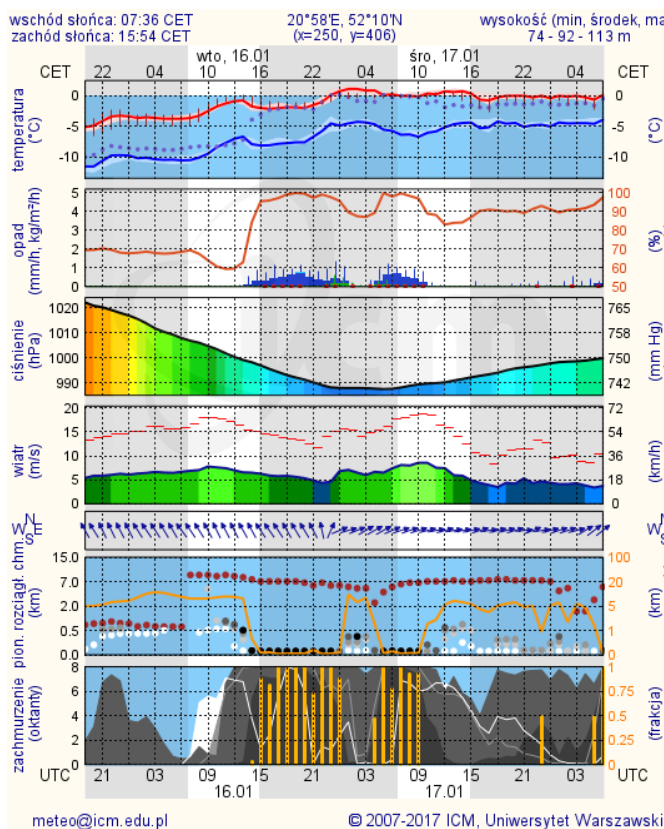
**Ostrzeżenia HYDRO**

**BRAK**

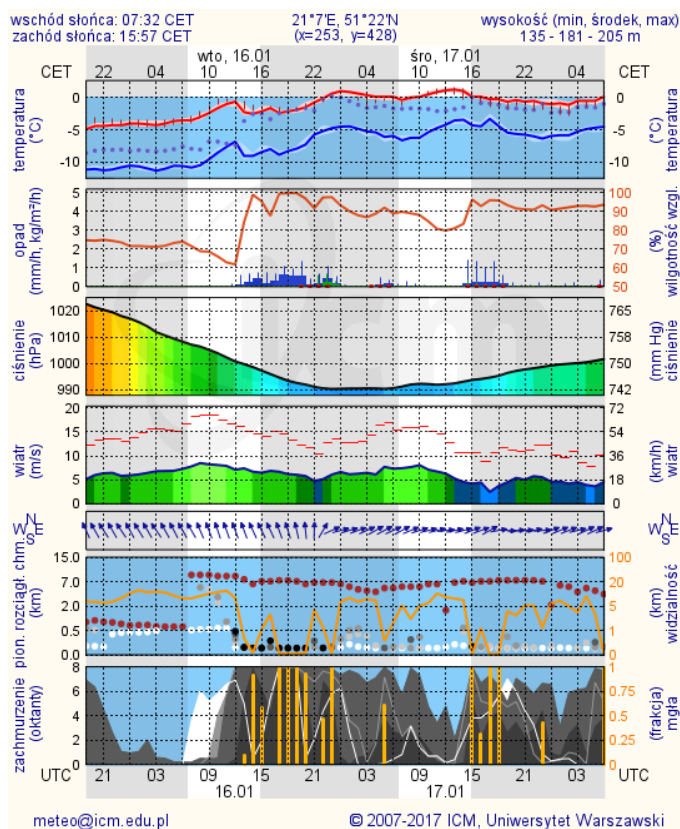
# METEOROGRAMY

dla głównych miast województwa mazowieckiego:

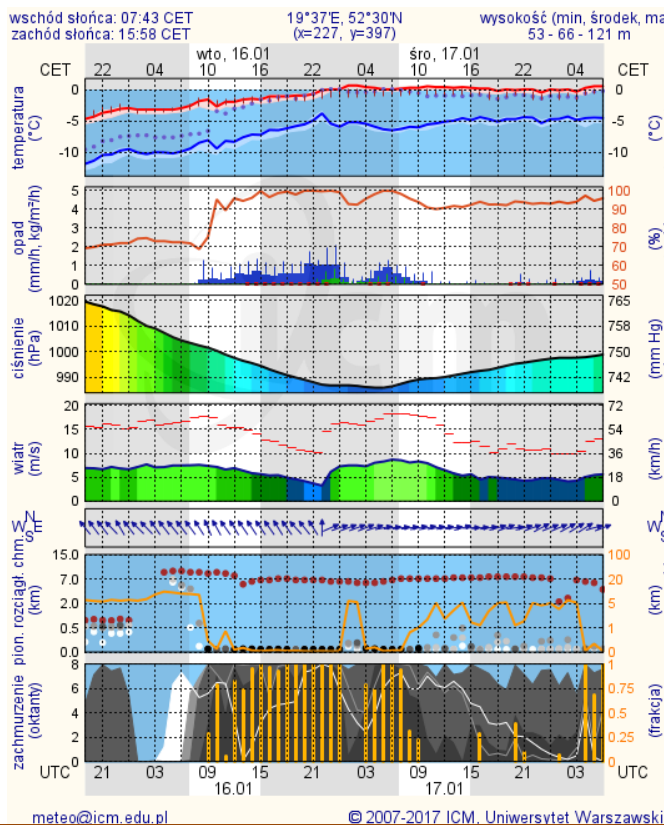
## Warszawa



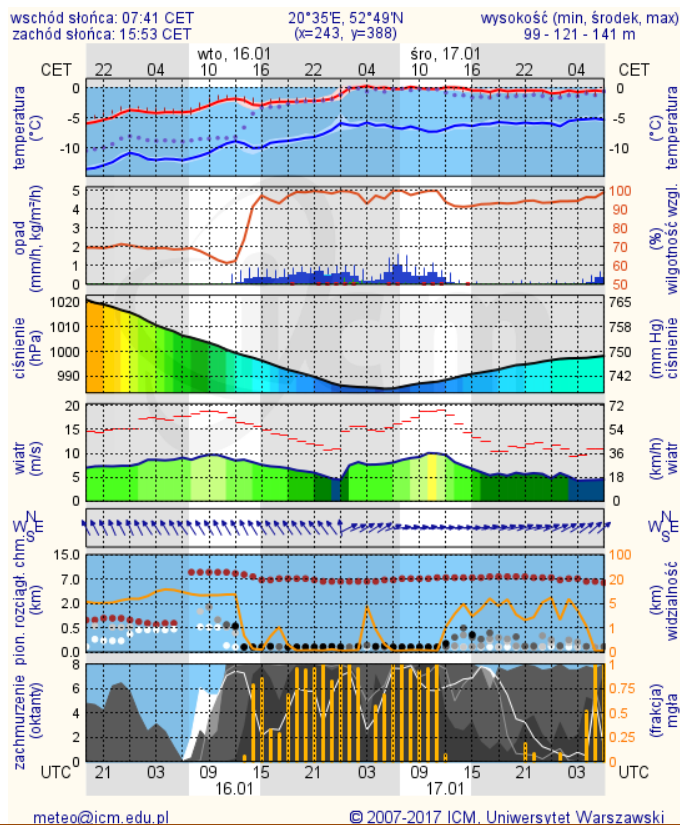
## Radom



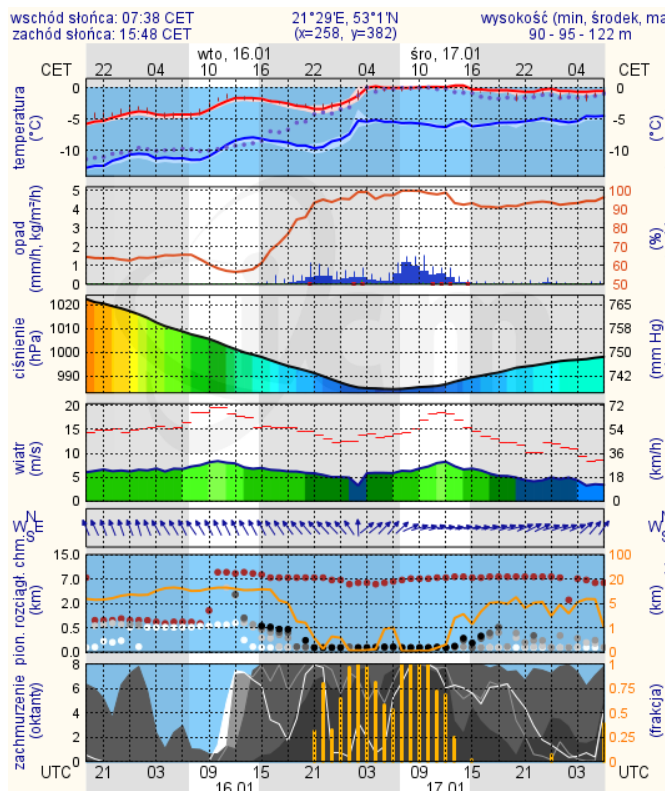
## Płock



## Ciechanów



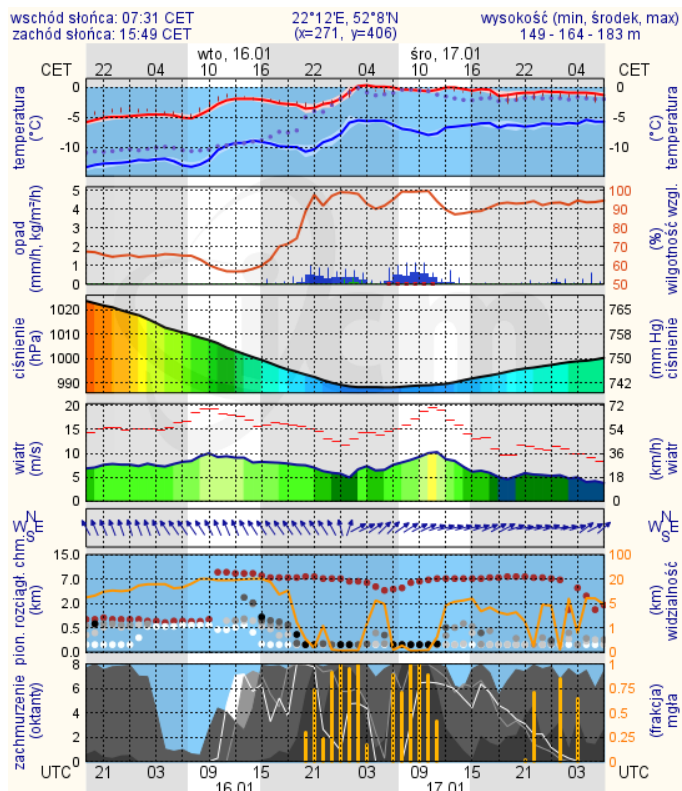
## Ostrołęka



meteo@icm.edu.pl

© 2007-2017 ICM, Uniwersytet Warszawski

## Siedlce



meteo@icm.edu.pl

© 2007-2017 ICM, Uniwersytet Warszawski