

BIULETYN INFORMACYJNY NR 12/2018
za okres od 12.01.2018 r. od godz. 7.00 do 13.01.2018 r. do godz. 7.00

sobota, dnia 13.01.2018 r.



Najważniejsze zdarzenia z minionej doby

1. **Olszewo-Borki** (pow. ostrołęcki) – odwołanie stanu pogotowia p/powodziowego.
2. **ASF** – Rozporządzenie Nr 1 Wojewody Mazowieckiego.
3. **Sulejówek** (pow. miński) – śmiertelne potrącenie mężczyzny przez pociąg.

ZESTAWIENIE DANYCH STATYSTYCZNYCH
Za okres: 12.01. – 13.01.2018 r.

	KOMENDA STOŁECZNA POLICJI	W analizowanym okresie	Od początku roku
	1) Odnotowano wypadków	4	61
	2) Ofiary śmiertelne w wypadkach drogowych/ kolejowych/ lotniczych	0/1/0	1/1/0
	3) Osoby ranne w wypadkach drogowych/kolejowych/lotniczych	3/0/0	71/0/0
	4) Utonięcia /wychłodzenia	0/0	2/0
	KOMENDA WOJEWÓDZKA POLICJI	W analizowanym okresie	Od początku roku
	1) Odnotowano wypadków	3	53
	2) Ofiary śmiertelne w wypadkach drogowych/ kolejowych/ lotniczych	0/0/0	2/0/0
	3) Osoby ranne w wypadkach drogowych/kolejowych/lotniczych	4/0/0	65/0/0
	4) Utonięcia/wychłodzenia	0/0	1/0
	KOMENDA WOJEWÓDZKA PAŃSTWOWEJ STRAŻY POŻARNEJ	W analizowanym okresie	Od początku roku
	1) Liczba pożarów	30	369
	2) Ofiary śmiertelne w pożarach/zaczadzenia	0/0	3/0
	3) Osoby ranne w pożarach/podtrute CO	2/0	13/0
	NADWIŚLAŃSKI ODDZIAŁ STRAŻY GRANICZNEJ	W dniu 12.01.2018	Od 01.01.2018
	1) Ruch graniczny: schengen/non-schengen	29096/19063	351568/209514
	2) Złożone wnioski o nadanie statusu uchodźcy	0	5
	3) Cudzoziemcy, którym odmówiono wjazdu do RP/zatrzymano	2/7	31/48

WYKAZ ZGROMADZEŃ PUBLICZNYCH I INNYCH WYDARZEŃ w dniu 13.01.2018 r.

Godziny imprezy	Rodzaj imprezy	Miejsce/Trasa	Organizator	Liczba osób	Uwagi
całodobowo	zgromadzenie	ul. Matejki, teren skweru François Mitterranda	osoba prywatna	2-50	postępowanie uproszczone / "w obronie konstytucji" - będą rozstawione namioty wraz z pomocniczą infrastrukturą
9.00-20.00	zgromadzenie	zbiórka Al. Ujazdowskie 1/3, przed siedzibą Prezesa Rady Ministrów, przemarsz na ul. Wiejską 12A (siedziba partii Platforma Obywatelska), dalej przed gmach Sejmu RP przy ul. Wiejskiej 4/6/8, a następnie przed Pałac Prezydencki przy ul. Krakowskie Przedmieście 48/50	osoba prywatna	do 11	bojkot "KOD-u" - domaganie się reform od Rządu, Prezydenta
10.00-12.00	zgromadzenie	Rondo Wiatraczna (vis a vis wejścia do Santander Banku)	osoba prywatna	ok. 20	postępowanie uproszczone / promowanie działań demokratycznych, zachęcenie do udziału w wyborach - działania profrekwencyjne
10.00-16.00 16.00-16.00	zgromadzenie	Al. Ujazdowskie 1/3, przed Kancelarią Prezesa Rady Ministrów	osoba prywatna	15	postępowanie uproszczone / promowanie wartości demokratycznych
16.30-20.00	zgromadzenie	ul. Wiejska 4/6/8, przed gmachem Sejmu RP	osoba prywatna	500	postępowanie uproszczone / domaganie się liberalizacji ustawy antyaborcyjnej
19.00-21.00	zgromadzenie	rondo Dmowskiego, przed wejściem do stacji metra "Centrum"	osoba prywatna	ok. 15	postępowanie uproszczone / ochrona praw zwierząt

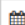
ASF – AFRYKAŃSKI POMÓR ŚWIŃ	
Ogniska ASF trzody chlewnej	Liczba ognisk
	10
Przypadki ASF dzików	Liczba przypadków
	255

Na chwilę obecną powołano **243** komisje do spraw szacowania szkód w gospodarstwach rolnych i działach specjalnych produkcji rolnej, w których wystąpiły szkody spowodowane przez niekorzystne zjawiska atmosferyczne. (stan na 27.12.2017 r.)

ALARMY/POGOTOWIA PRZECIWPOWODZIOWE				
Nazwa organu ogłaszającego i odwołującego	Obszar obowiązywania	Pogotowie/alarm przeciwpowodziowy	Data i godzina wprowadzenia	Data i godzina odwołania
Wójt Gminy Radzymin	Gmina Radzymin	POGOTOWIE	28.11.2017 r. od godz. 12.00	Obowiązuje
Wójt Gminy Olszewo-Borki	Gmina Olszewo-Borki	POGOTOWIE	29.12.2017 r. od godz. 10.40	11.01.2018 r. od godz. 13.00
Wójt Gminy Czosnów	Gmina Czosnów	ALARM	04.01.2018 r. od godz. 9.00	Obowiązuje

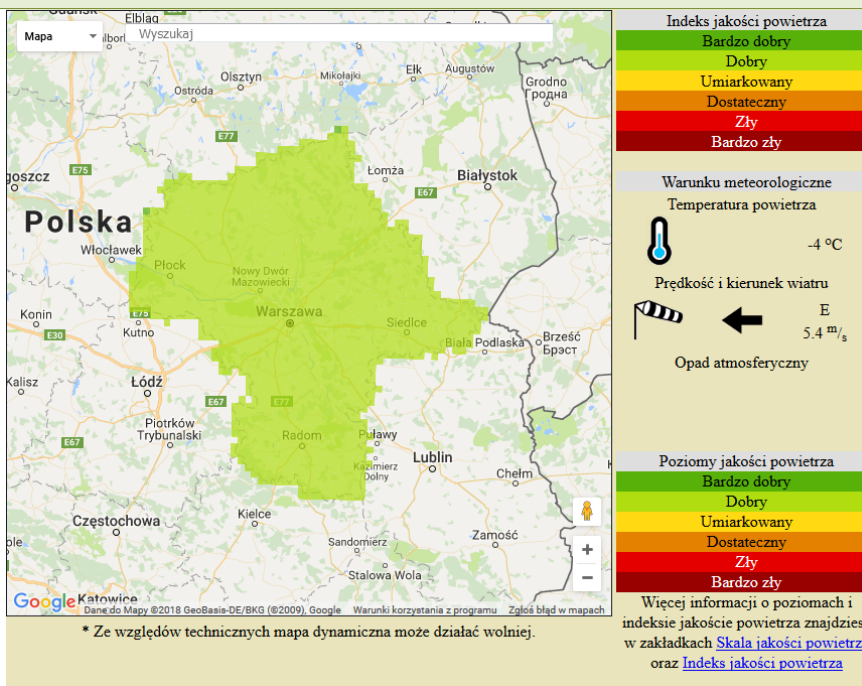
JAKOŚĆ POWIETRZA

Wyniki pomiarów zanieczyszczeń powietrza za minioną dobę [w $\mu\text{g}/\text{m}^3$] na automatycznych stacjach WIOŚ w Warszawie

Wybierz datę: 2018-01-12, Pt  Zestawienie dobowe (średnie)- Stacje automatyczne

Stacja	Pomiar PM10 [$\mu\text{g}/\text{m}^3$] Pył zawieszony PM10 S24h	PM2.5 [$\mu\text{g}/\text{m}^3$] Pył zawieszony PM 2.5 S24h	O ₃ [$\mu\text{g}/\text{m}^3$] Ozon		NO ₂ [$\mu\text{g}/\text{m}^3$] Dwutlenek azotu S24h	SO ₂ [$\mu\text{g}/\text{m}^3$] Dwutlenek siarki S24h	CO [$\mu\text{g}/\text{m}^3$] Tlenek węgla		C ₆ H ₆ [$\mu\text{g}/\text{m}^3$] Benzen S24h
			S24h	S8 _{max}			S24h	S8 _{max}	
Belsk-IGFPAN			24.9	27	6.4	1.2	281	369	
Granica-KPN			38.2	47.2	8.9	3.5			
Guty Duże			53.7	60.8	1.8	0.9			
Konstancin-Jeziorna	20.7	16.7	40.6	48.9	3	1.9	189	310	
Legionowo-Zegrzyńska		16	43.2	53.5	6	4.2			
Otwock-Brzozowa		21.4	44.3	52.6	9.8	7.3	526	669	
Piastów-Pułaskiego		19.4	28.4	35.2	19.2	2.6			
Płock-Gimnazjum			34.1	44.4		0.7	138	260	0.5
Płock-Reja	23.7	19.1	31.1	41.7	12.3	1.6	557	622	0.7
Radom-Tochtermana	32.6	26	28.7	38.7	13.5	2.2	506	615	0.8
Siedlce-Konarskiego	14.1	12.9							
Warszawa-Komunikacyjna	24.4	22			20.7		387	485	1.2
Warszawa-Marszałkowska	39.7	29.9			30.9		905	1029	
Warszawa-Podleśna			31.9	44.4					
Warszawa-Targówek	19.2	15.1	38.3	49.8	10.3	2.4			
Warszawa-Ursynów	22.5	17.9	35	42.4	15	0.8			
Zyrardów-Roosevelta	39	31							

PROGNOZA JAKOŚCI POWIETRZA NA DZIŚ

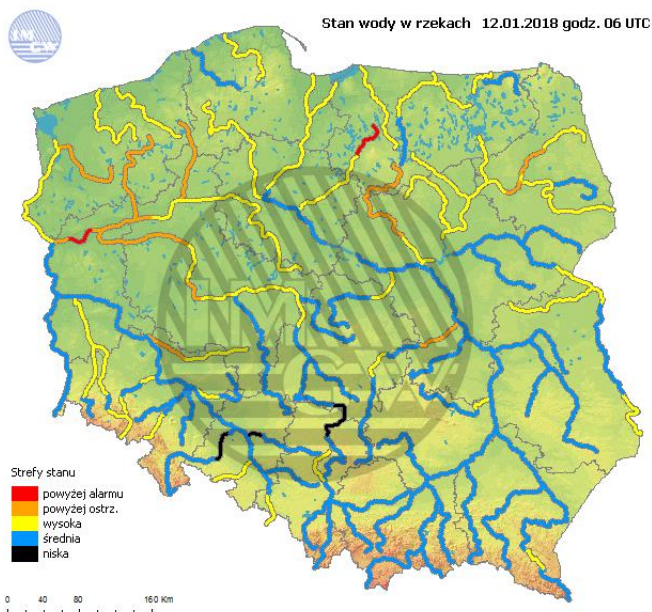


WOJEWÓDZKIE CENTRUM ZARZĄDZANIA KRYZYSOWEGO

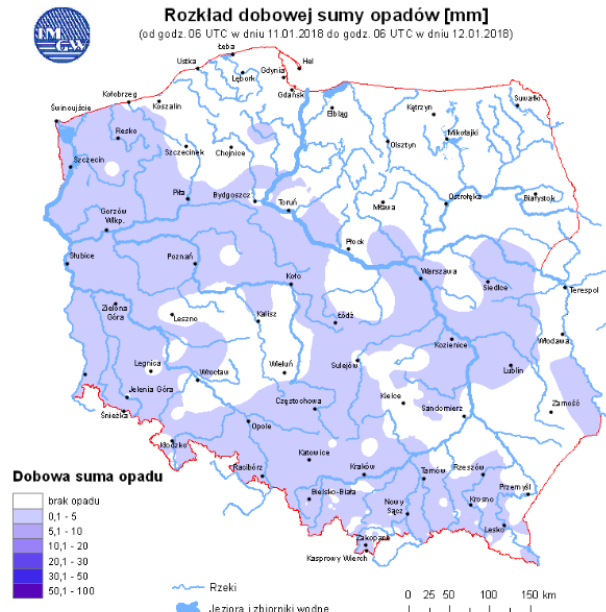
Plac Bankowy 3/5, 00-950 Warszawa, tel.: (22) 595-13-00; 595-13-01; 987; fax.: (22) 620-19-40; 695-63-53;
www.mazowieckie.pl

INFORMACJE HYDROLOGICZNO - METEOROLOGICZNE

Stan wody w rzekach



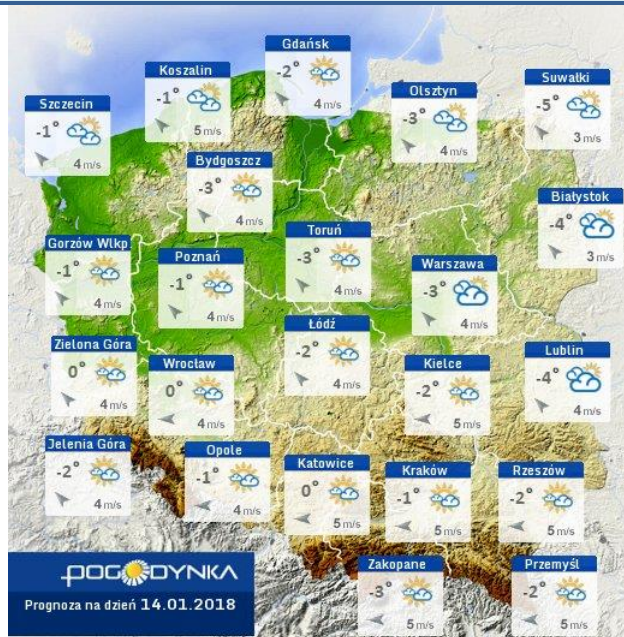
Rozkład dobowej sumy opadów



Prognoza pogody dla Polski na dziś



Prognoza pogody dla Polski na jutro



Ostrzeżenia METEO

BRAK

Ostrzeżenia HYDRO

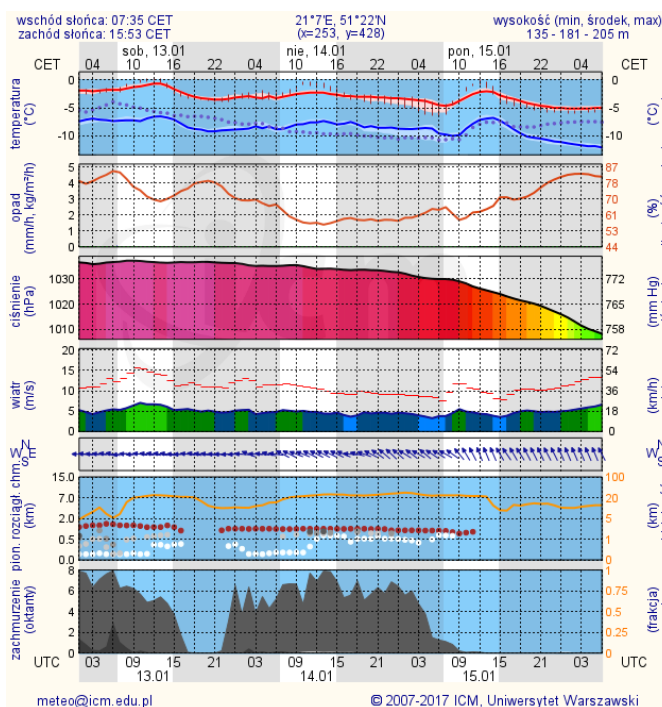
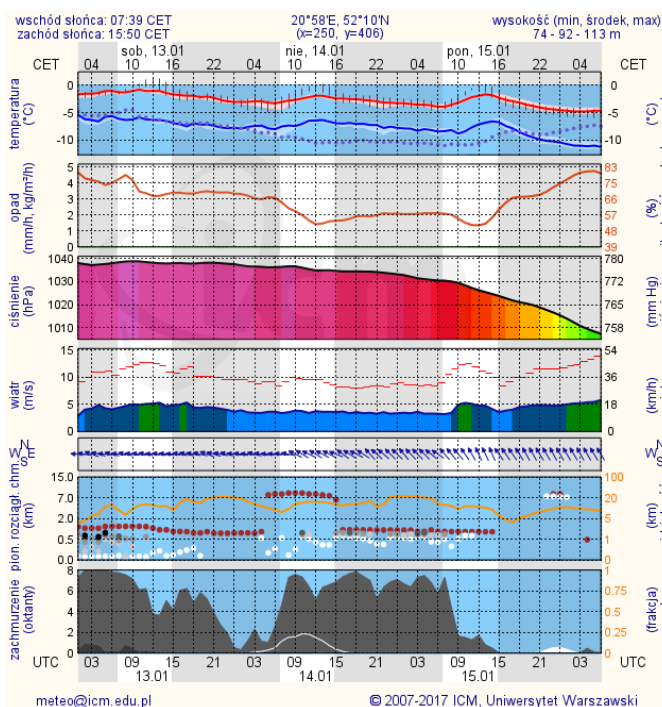
BRAK

METEOROGRAMY

dla głównych miast województwa mazowieckiego:

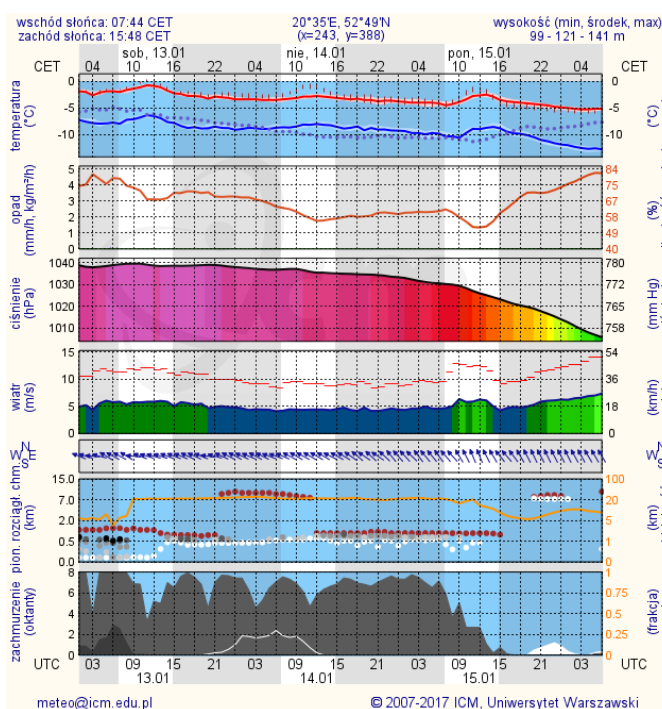
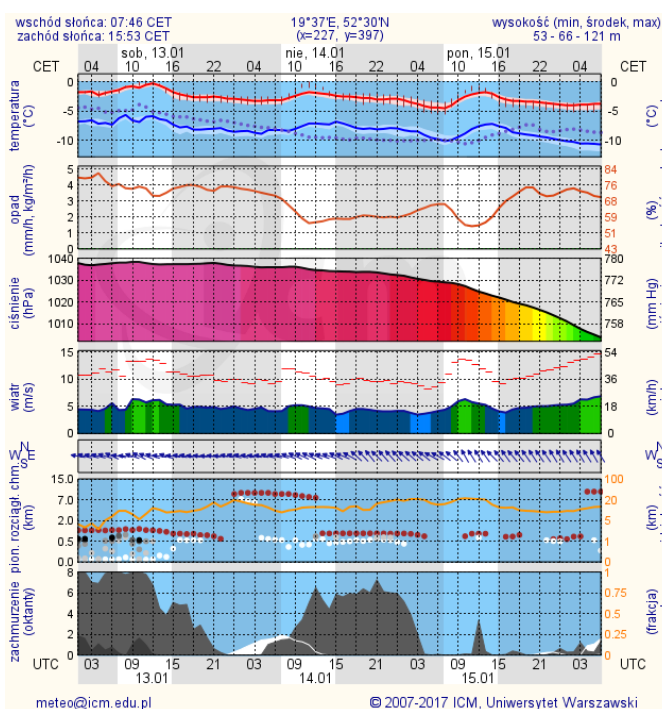
Warszawa

Radom

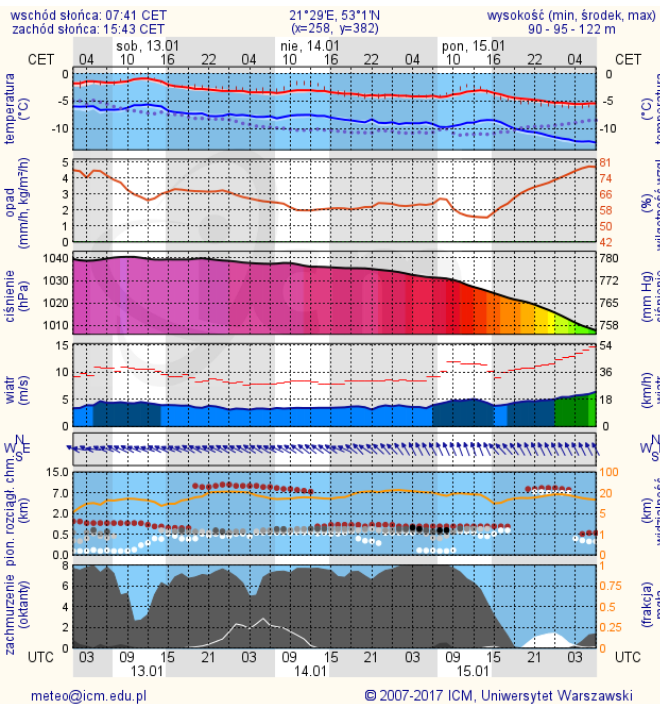


Płock

Ciechanów



Ostrołęka



Siedlce

