

**BIULETYN INFORMACYJNY NR 4/2018**  
**za okres od 04.01.2018 r. od godz. 7.00 do 05.01.2018 r. do godz. 7.00**

piątek, dnia 05.01.2018 r.



**Najważniejsze zdarzenia z minionej doby**

1. **Czosnów** (pow. nowodworski) – wprowadzenie stanu alarmu p/powodziowego.
2. **ASF** – kolejne potwierdzone przypadki ASF u dzików.

**ZESTAWIENIE DANYCH STATYSTYCZNYCH**  
**Za okres: 04.01. – 05.01.2018 r.**

	<b>KOMENDA STOŁECZNA POLICJI</b>	<b>W analizowanym okresie</b>	<b>Od początku roku</b>
	1) Odnotowano wypadków	6	22
	2) Ofiary śmiertelne w wypadkach drogowych/ kolejowych/ lotniczych	0/0/0	0/0/0
	3) Osoby ranne w wypadkach drogowych/kolejowych/lotniczych	6/0/0	31/0/0
	4) Utonięcia /wychłodzenia	0/0	1/0
	<b>KOMENDA WOJEWÓDZKA POLICJI</b>	<b>W analizowanym okresie</b>	<b>Od początku roku</b>
	1) Odnotowano wypadków	6	28
	2) Ofiary śmiertelne w wypadkach drogowych/ kolejowych/ lotniczych	0/0/0	0/0/0
	3) Osoby ranne w wypadkach drogowych/kolejowych/lotniczych	7/0/0	35/0/0
	4) Utonięcia/wychłodzenia	0/0	1/0
	<b>KOMENDA WOJEWÓDZKA PAŃSTWOWEJ STRAŻY POŻARNEJ</b>	<b>W analizowanym okresie</b>	<b>Od początku roku</b>
	1) Liczba pożarów	19	95
	2) Ofiary śmiertelne w pożarach/zaczadzenia	0/0	0/0
	3) Osoby ranne w pożarach/podtrute CO	2/0	6/0
	<b>NADWIŚLAŃSKI ODDZIAŁ STRAŻY GRANICZNEJ</b>	<b>W dniu 04.01.2018</b>	<b>Od 01.01.2018</b>
	1) Ruch graniczny: schengen/non-schengen	31108/18485	121685/69399
	2) Złożone wnioski o nadanie statusu uchodźcy	1	3
	3) Cudzoziemcy, którym odmówiono wjazdu do RP/zatrzymano	4/2	8/8

**WYKAZ ZGROMADZEŃ PUBLICZNYCH I INNYCH WYDARZEŃ w dniu 05.01.2018 r.**

Godziny imprezy	Rodzaj imprezy	Miejsce/Trasa	Organizator	Liczba osób	Uwagi
całodobowo	zgromadzenie	ul. Matejki, teren skweru François Mitterranda oraz chodnik pomiędzy skwerem François Mitterranda, a skrzyżowaniem ulicy Matejki z ulicą Wiejską (strona południowa)	osoba prywatna	2-20	postępowanie uproszczone / rozstawione namioty
6.00-12.00	zgromadzenie	Al. Ujazdowskie 1/3, przed Kancelarią Prezesa Rady Ministrów	osoba prywatna	10	postępowanie uproszczone / promowanie wartości demokratycznych
9.00-20.00	zgromadzenie	zbiórka Al. Ujazdowskie 1/3, przed siedzibą Prezesa Rady Ministrów, przemarsz na ul. Wiejską 12A (siedziba partii Platforma Obywatelska), dalej przed gmach Sejmu RP przy ul. Wiejskiej 4/6/8, a następnie przed Pałac Prezydencki przy ul. Krakowskie Przedmieście 48/50	osoba prywatna	do 11	bojkot "KOD-u" - domaganie się reform od Rządu, Prezydenta

ASF – AFRYKAŃSKI POMÓR ŚWIŃ	
Ogniska ASF trzody chlewnej	Liczba ognisk
	<b>10</b>
Przypadki ASF dzików	Liczba przypadków
	<b>221</b>

Na chwilę obecną powołano **243** komisje do spraw szacowania szkód w gospodarstwach rolnych i działach specjalnych produkcji rolnej, w których wystąpiły szkody spowodowane przez niekorzystne zjawiska atmosferyczne. (stan na 27.12.2017 r.)

ALARMY/POGOTOWIA PRZECIWPOWODZIOWE				
Nazwa organu ogłaszającego i odwołującego	Obszar obowiązywania	Pogotowie/alarm przeciwpowodziowy	Data i godzina wprowadzenia	Data i godzina odwołania
Wójt Gminy Radzymin	Gmina Radzymin	POGOTOWIE	28.11.2017 r. od godz. 12.00	Obowiązuje
Wójt Gminy Olszewo-Borki	Gmina Olszewo-Borki	POGOTOWIE	29.12.2017 r. od godz. 10.40	Obowiązuje
Wójt Gminy Czosnów	Gmina Czosnów	ALARM	04.01.2018 r. od godz. 9.00	Obowiązuje

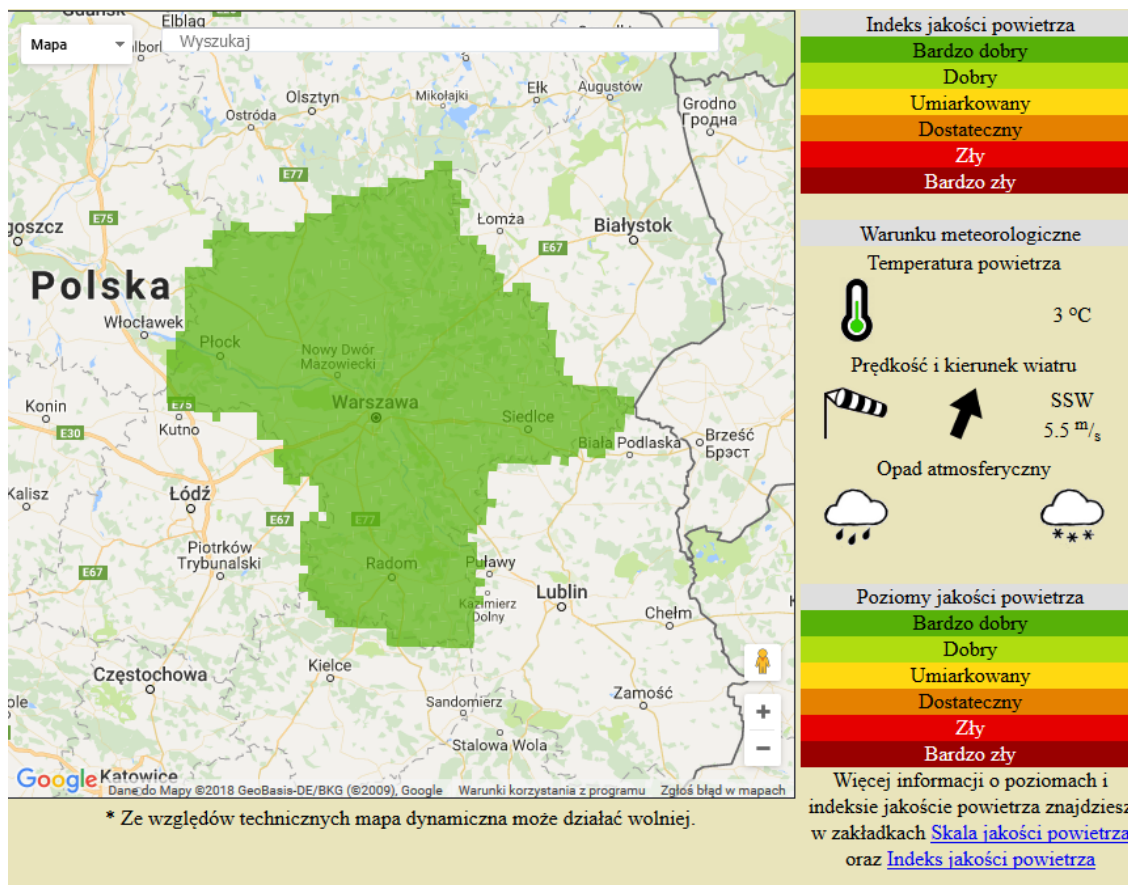
# JAKOŚĆ POWIETRZA

Wyniki pomiarów zanieczyszczeń powietrza za minioną dobę [w  $\mu\text{g}/\text{m}^3$ ] na automatycznych stacjach WIOŚ w Warszawie

Wybierz datę: 2018-01-04, Cz Zestawienie dobowe (średnie)- Stacje automatyczne

Stacja	Pomiar	PM10 [ $\mu\text{g}/\text{m}^3$ ]	PM2.5 [ $\mu\text{g}/\text{m}^3$ ]	O <sub>3</sub> [ $\mu\text{g}/\text{m}^3$ ]		NO <sub>2</sub> [ $\mu\text{g}/\text{m}^3$ ]	SO <sub>2</sub> [ $\mu\text{g}/\text{m}^3$ ]	CO [ $\mu\text{g}/\text{m}^3$ ]		C <sub>6</sub> H <sub>6</sub> [ $\mu\text{g}/\text{m}^3$ ]
		Pył zawieszony PM10 S24h	Pył zawieszony PM 2.5 S24h	S24h	S8max	Dwutlenek azotu S24h	Dwutlenek siarki S24h	Tlenek węgla S24h	S8max	Benzen S24h
Belsk-IGFPAN				53.7	54.9	6.5	2.3	218	264	
Granica-KPN				47.7	52.1	8.3	2.6			
Guty Duże				55.4	62.1	6	1.6			
Konstancin-Jeziorna		15.3	12.2	50.3	55.2	9.8	11.5	41	252	
Legionowo-Zegrzyńska			10.6	43.2	48.6	16.6	10			
Otwock-Brzozowa			16.5	42.5	50.3	13.5	3	462	569	
Piastów-Pułaskiego			14.9	43	47.2	15.2	12.1			
Płock-Gimnazjum				49.2	52.6	10.3	3.3	173	236	0.4
Płock-Reja		13.5	11	46.1	50.7	15.1	2.6	517	569	0.6
Radom-Tochtermana		27.2	19.8	35.3	42.1	23.3	4.8	455	555	0.7
Siedlce-Konarskiego		18.9	17.8							
Warszawa-Komunikacyjna		26.4	17.6			40.7		937	1108	1.5
Warszawa-Marszałkowska		19.9	17.2			26.3		761	875	
Warszawa-Podlesna				38.3	47.5					
Warszawa-Targówek		14.3	11	39.8	46.6	20.7	3.8			
Warszawa-Ursynów		16.5	12.9	46	50.8	21.6	7.5			
Żyrardów-Roosevelta		19.3	15.3							

## PROGNOZA JAKOŚCI POWIETRZA NA DZIŚ

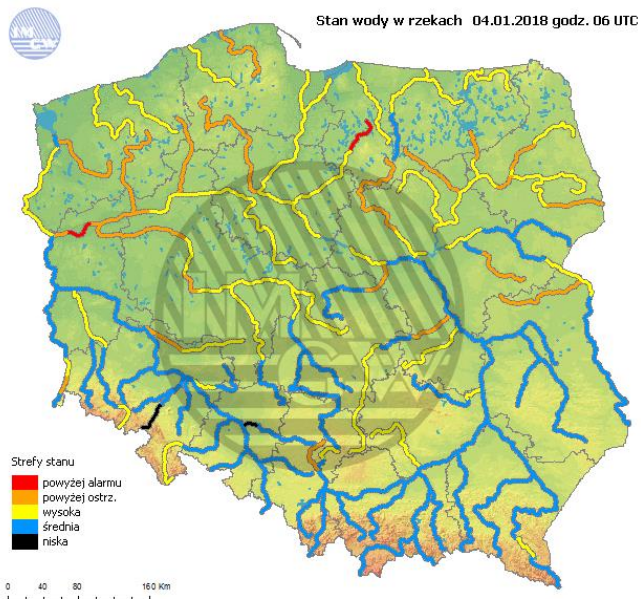


WOJEWÓDZKIE CENTRUM ZARZĄDZANIA KRYZYSOWEGO

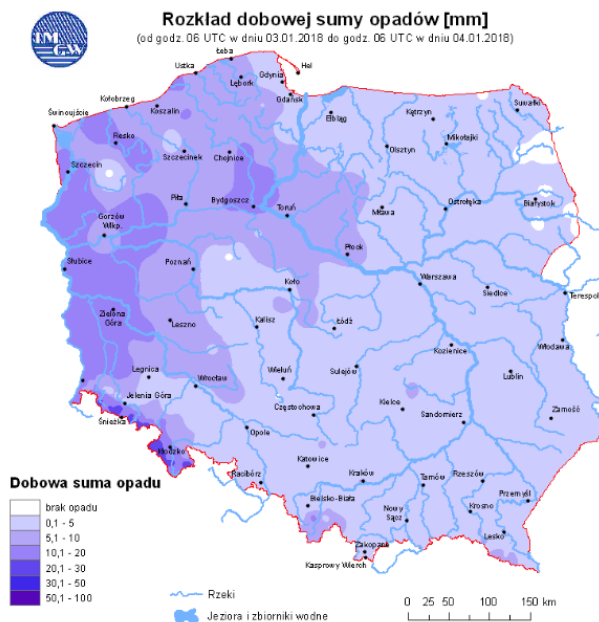
Plac Bankowy 3/5, 00-950 Warszawa, tel.: (22) 595-13-00; 595-13-01; 987; fax.: (22) 620-19-40; 695-63-53;  
[www.mazowieckie.pl](http://www.mazowieckie.pl)

# INFORMACJE HYDROLOGICZNO - METEOROLOGICZNE

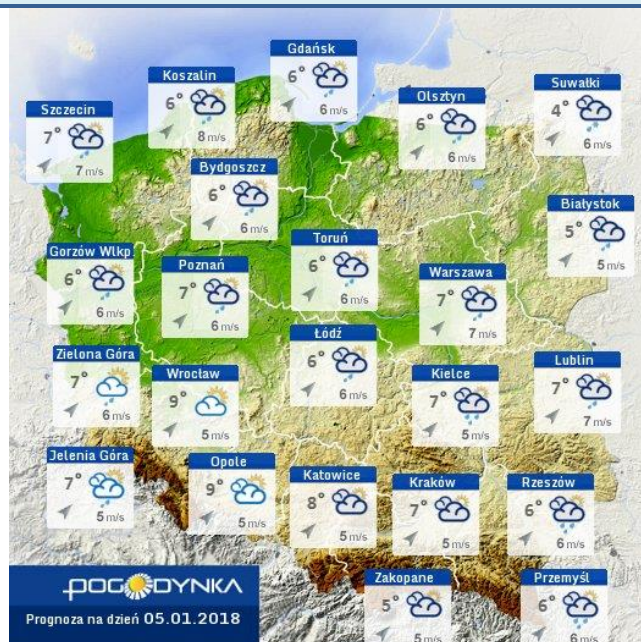
## Stan wody w rzekach



## Rozkład dobowej sumy opadów



## Prognoza pogody dla Polski na dziś



## Prognoza pogody dla Polski na jutro



## Ostrzeżenia METEO

**BRAK**

## Ostrzeżenia HYDRO

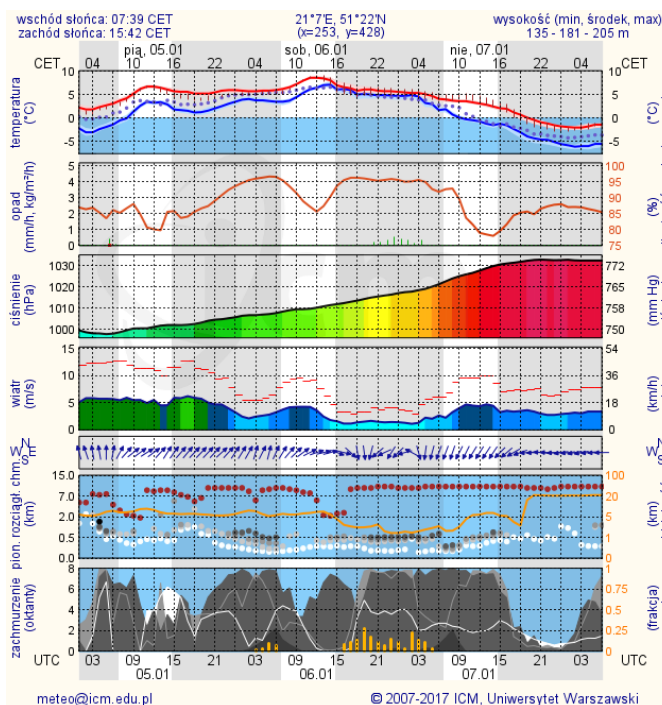
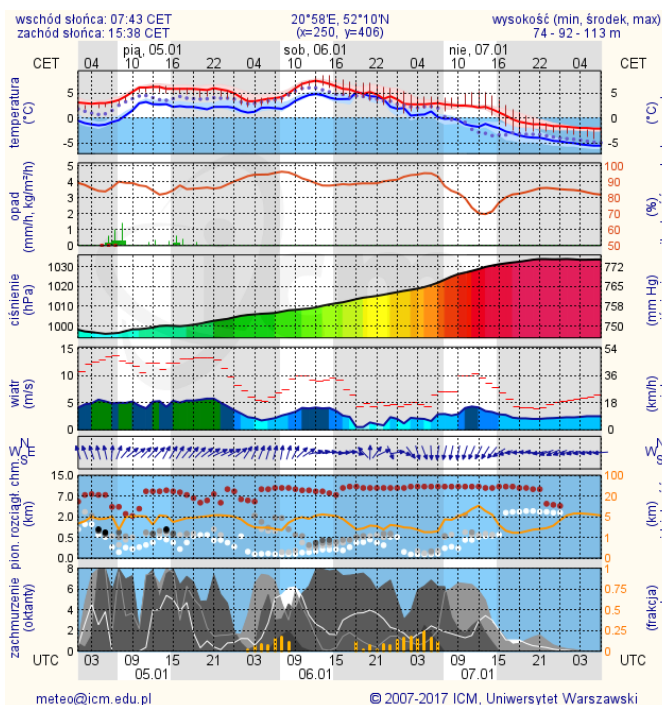
**BRAK**

# METEOROGRAMY

## dla głównych miast województwa mazowieckiego:

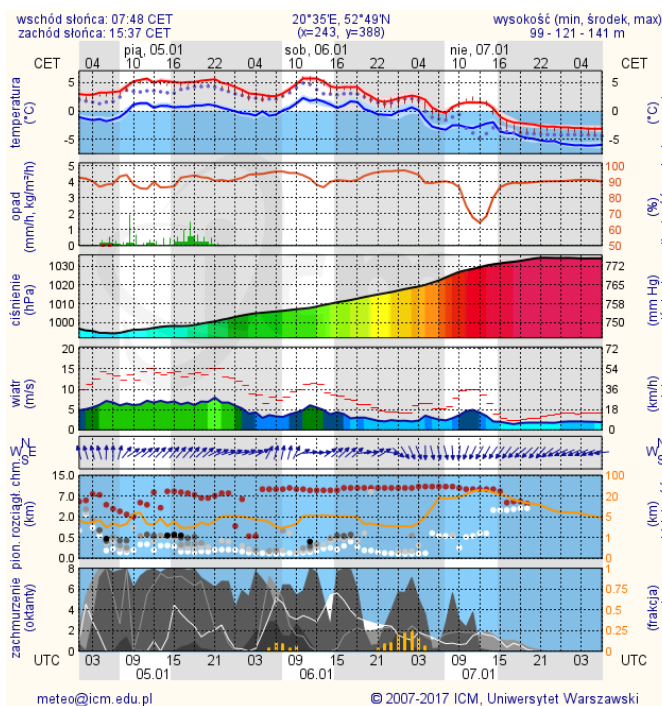
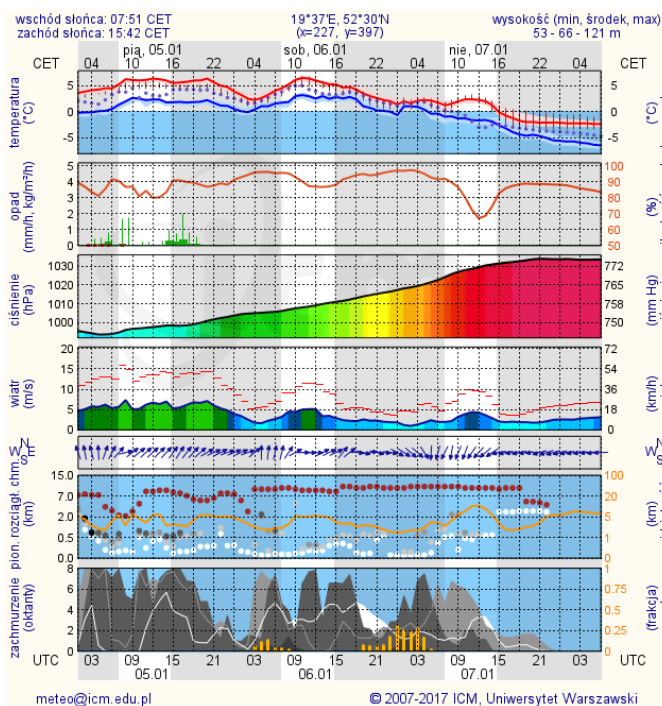
### Warszawa

### Radom

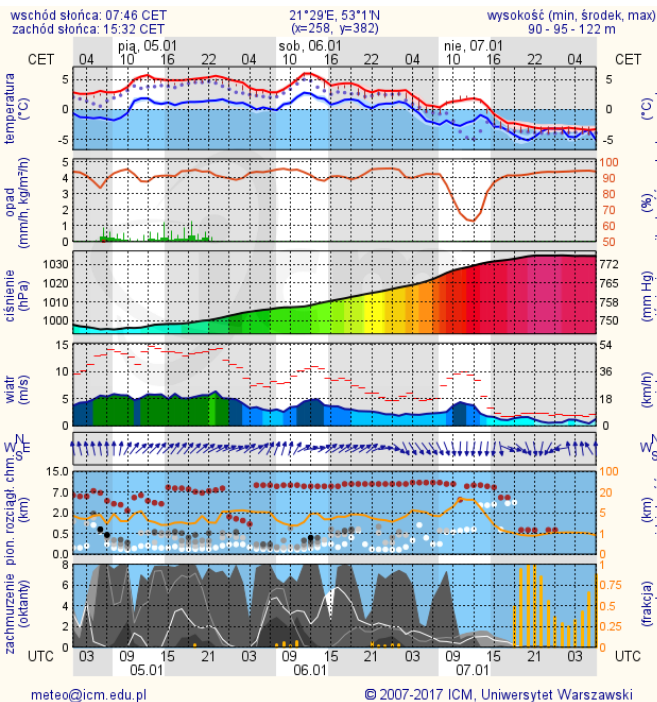


### Płock

### Ciechanów



## Ostrołęka



## Siedlce

