

**BIULETYN INFORMACYJNY NR 3/2018**  
**za okres od 03.01.2018 r. od godz. 7.00 do 04.01.2018 r. do godz. 7.00**

czwartek, dnia 04.01.2018 r.

**Najważniejsze zdarzenia z minionej doby**



1. m. Łozy, gm. Paprotnia, pow. siedlecki – potwierdzenie ogniska ASF.

2. m. Stary Bartków, gm. Korczew, pow. siedlecki – potwierdzenie ogniska ASF.

**ZESTAWIENIE DANYCH STATYSTYCZNYCH**  
**Za okres: 03.01. – 04.01.2018 r.**

	<b>KOMENDA STOŁECZNA POLICJI</b>	<b>W analizowanym okresie</b>	<b>Od początku roku</b>
	1) Odnotowano wypadków	7	16
	2) Ofiary śmiertelne w wypadkach drogowych/ kolejowych/ lotniczych	0/0/0	0/0/0
	3) Osoby ranne w wypadkach drogowych/kolejowych/lotniczych	11/0/0	25/0/0
	4) Utonięcia /wychłodzenia	1/0	1/0
	<b>KOMENDA WOJEWÓDZKA POLICJI</b>	<b>W analizowanym okresie</b>	<b>Od początku roku</b>
	1) Odnotowano wypadków	13	22
	2) Ofiary śmiertelne w wypadkach drogowych/ kolejowych/ lotniczych	0/0/0	0/0/0
	3) Osoby ranne w wypadkach drogowych/kolejowych/lotniczych	15/0/0	28/0/0
	4) Utonięcia/wychłodzenia	1/0	1/0
	<b>KOMENDA WOJEWÓDZKA PAŃSTWOWEJ STRAŻY POŻARNEJ</b>	<b>W analizowanym okresie</b>	<b>Od początku roku</b>
	1) Liczba pożarów	27	76
	2) Ofiary śmiertelne w pożarach/zaczadzenia	0/0	0/0
	3) Osoby ranne w pożarach/podtrute CO	0/0	4/0
	<b>NADWIŚLAŃSKI ODDZIAŁ STRAŻY GRANICZNEJ</b>	<b>W dniu 03.01.2018</b>	<b>Od 01.01.2018</b>
	1) Ruch graniczny: schengen/non-schengen	32237/19406	90577/50914
	2) Złożone wnioski o nadanie statusu uchodźcy	0	2
	3) Cudzoziemcy, którym odmówiono wjazdu do RP/zatrzymano	2/2	4/6

## WYKAZ ZGROMADZEŃ PUBLICZNYCH I INNYCH WYDARZEŃ w dniu 04.01.2018 r.

Godziny imprezy	Rodzaj imprezy	Miejsce/Trasa	Organizator	Liczba osób	Uwagi
0.00-24.00	zgromadzenie	ul. Matejki, teren skweru Francois Mitterranda oraz chodnik pomiędzy skwerem Francois Mitterranda, a skrzyżowaniem ulicy Matejki z ulicą Wiejską (strona południowa)	osoba prywatna	2-20	postępowanie uproszczone / rozstawione namioty
9.00-20.00	zgromadzenie	zbiórka Al. Ujazdowskie 1/3, przed siedzibą Prezesa Rady Ministrów, przemarsz na ul. Wiejską 12A (siedziba partii Platforma Obywatelska), dalej przed gmach Sejmu RP przy ul. Wiejskiej 4/6/8, a następnie przed Pałac Prezydencki przy ul. Krakowskie Przedmieście 48/50	osoba prywatna	do 11	bojkot "KOD-u" - domaganie się reform od Rządu, Prezydenta

ASF – AFRYKAŃSKI POMÓR ŚWIŃ	
Ogniska ASF trzody chlewnej	Liczba ognisk
	<b>10</b>
Przypadki ASF dzików	Liczba przypadków
	<b>214</b>

Na chwilę obecną powołano **243** komisje do spraw szacowania szkód w gospodarstwach rolnych i działach specjalnych produkcji rolnej, w których wystąpiły szkody spowodowane przez niekorzystne zjawiska atmosferyczne. (stan na 27.12.2017 r.)

ALARMY/POGOTOWIA PRZECIWPOWODZIOWE				
Nazwa organu ogłaszającego i odwołującego	Obszar obowiązywania	Pogotowie/alarm przeciwpowodziowy	Data i godzina wprowadzenia	Data i godzina odwołania
Wójt Gminy Radzymin	Gmina Radzymin	POGOTOWIE	28.11.2017 r. od godz. 12.00	Obowiązuje
Wójt Gminy Olszewo-Borki	Gmina Olszewo-Borki	POGOTOWIE	29.12.2017 r. od godz. 10.40	Obowiązuje

## JAKOŚĆ POWIETRZA

### Wyniki pomiarów zanieczyszczeń powietrza za minioną dobę [w µg/m³] na automatycznych stacjach WIOŚ w Warszawie

Wybierz datę:  Zestawienie dobowe (średnie)- Stacje automatyczne

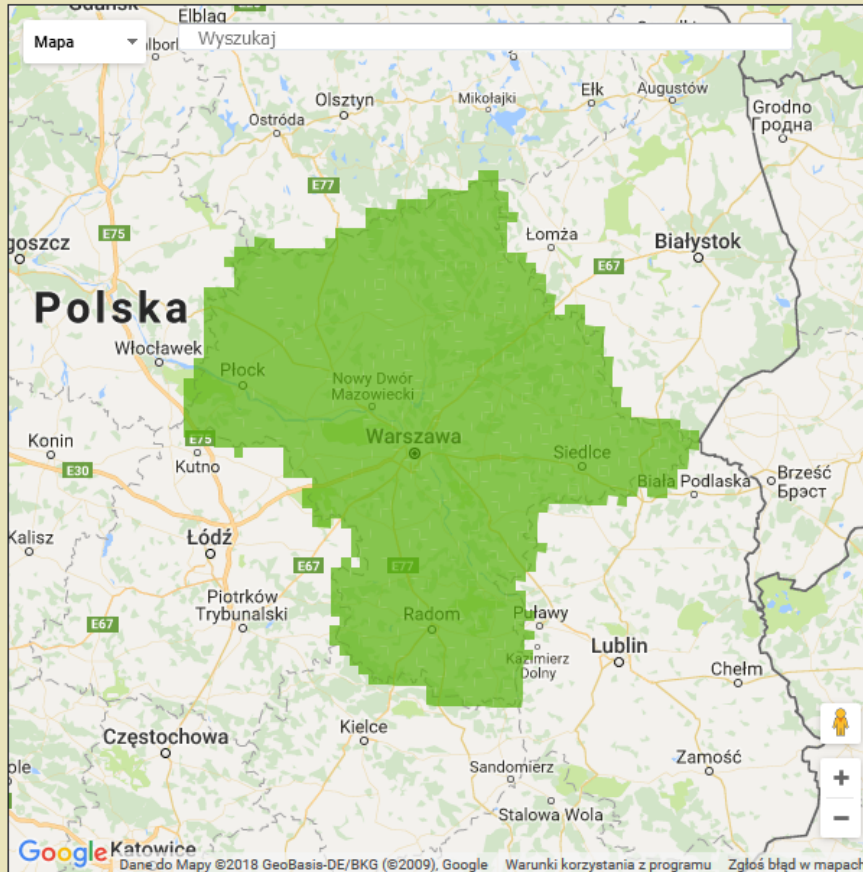
Stacja	Pomiar PM10 [µg/m³] <i>Pył zawieszony PM10</i> S24h	PM2.5 [µg/m³] <i>Pył zawieszony PM 2.5</i> S24h	O <sub>3</sub> [µg/m³] <i>Ozon</i>		NO <sub>2</sub> [µg/m³] <i>Dwutlenek azotu</i> S24h	SO <sub>2</sub> [µg/m³] <i>Dwutlenek siarki</i> S24h	CO [µg/m³] <i>Tlenek węgla</i>		C <sub>6</sub> H <sub>6</sub> [µg/m³] <i>Benzen</i> S24h
			S24h	S8max			S24h	S8max	
Belsk-IGFPAN			46.7	54.9	8	2.2	252	630	
Granica-KPN			37.5	49.7	6.8	1.6			
Guty Duże			43.1	55.8	6.7	1.3			
Konstancin-Jeziorna	20.9	16.8	43	51.5	9.3	8.7	-29	148	
Legionowo-Zegrzyńska		13.7	32.6	42.2	18.4	9.2			
Otwock-Brzozowa		24.8	36.2	52	14.8	2.9	442	708	
Piastów-Pułaskiego		17.2	35.3	45.5	16.1	7.3			
Płock-Gimnazjum			38.5	44.7	15.3	3	218	353	0.5
Płock-Reja	22.3	18.2	35.8	44.1	16.5	2.3	504	585	0.9
Radom-Tochtermana	27.9	21.1	34.8	44.2	19.1	3.3	405	780	0.7
Siedlce-Konarskiego	23.4	22.2							
Warszawa-Komunikacyjna	32.3	25.6			40.3		931	1306	1.6
Warszawa-Marszałkowska	33.4	27.7			29.6		660	936	
Warszawa-Podleśna			29.8	36.7					
Warszawa-Targówek	21.1	16.4	31.9	43.1	21.6	5.2			
Warszawa-Ursynów	23.2	18.3	38.3	48.9	20.8	6			
Żyrardów-Roosevelta	26.6	21.1							

## PROGNOZA JAKOŚCI POWIETRZA NA DZIŚ

Śred. 24h

Max 1h

1h\*



Indeks jakości powietrza

Bardzo dobry

Dobry

Umiarkowany

Dostateczny

Zły

Bardzo zły

Warunki meteorologiczne

Temperatura powietrza



4 °C

Prędkość i kierunek wiatru



SSW

6 m/s

Opad atmosferyczny



Poziomy jakości powietrza

Bardzo dobry

Dobry

Umiarkowany

Dostateczny

Zły

Bardzo zły

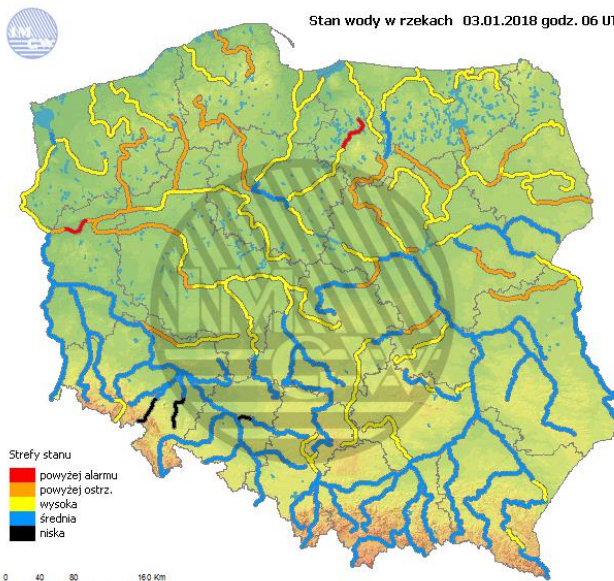
Więcej informacji o poziomach i indeksie jakości powietrza znajdziesz w zakładkach [Skala jakości powietrza](#) oraz [Indeks jakości powietrza](#)

\* Ze względów technicznych mapa dynamiczna może działać wolniej.

## INFORMACJE HYDROLOGICZNO - METEOROLOGICZNE

### Stan wody w rzekach

Stan wody w rzekach 03.01.2018 godz. 06 UTC



Strefy stanu

- █ powyżej alarmu
- █ powyżej ostrz.
- █ wysoka
- █ średnia
- █ niska

### Rozkład dobowej sumy opadów

Rozkład dobowej sumy opadów [mm]  
(od godz. 06 UTC w dniu 02.01.2018 do godz. 06 UTC w dniu 03.01.2018)



Dobowa suma opadu

- █ brak opadu
- █ 0,1 - 5
- █ 5,1 - 10
- █ 10,1 - 20
- █ 20,1 - 30
- █ 30,1 - 50

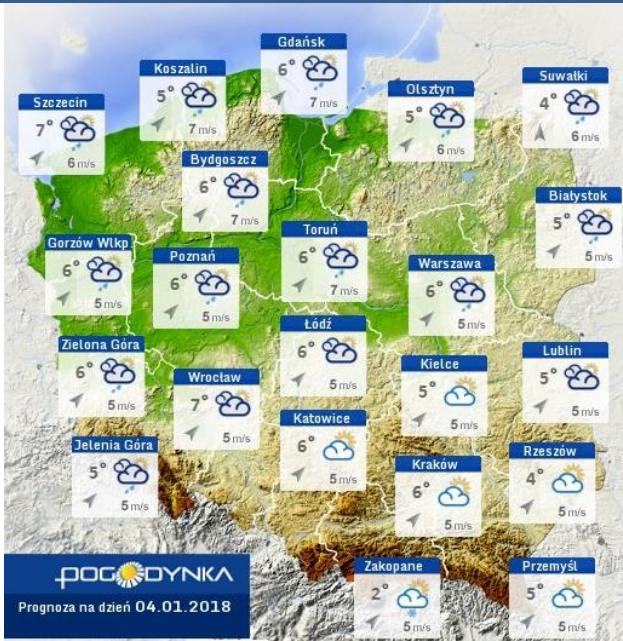
WOJEWÓDZKIE CENTRUM ZARZĄDZANIA KRYZYSOWEGO

Plac Bankowy 3/5, 00-950 Warszawa, tel.: (22) 595-13-00; 595-13-01; 987; fax.: (22) 620-19-40; 695-63-53;

[www.mazowieckie.pl](http://www.mazowieckie.pl)

Prognoza pogody dla Polski na dziś

Prognoza pogody dla Polski na jutro



Ostrzeżenia METEO

Ostrzeżenia HYDRO

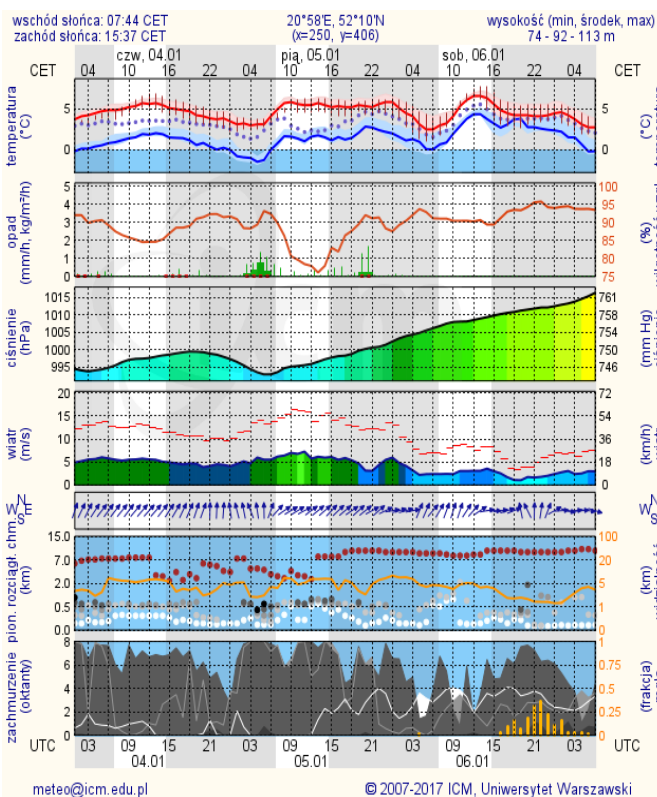
**BRAK**

**BRAK**

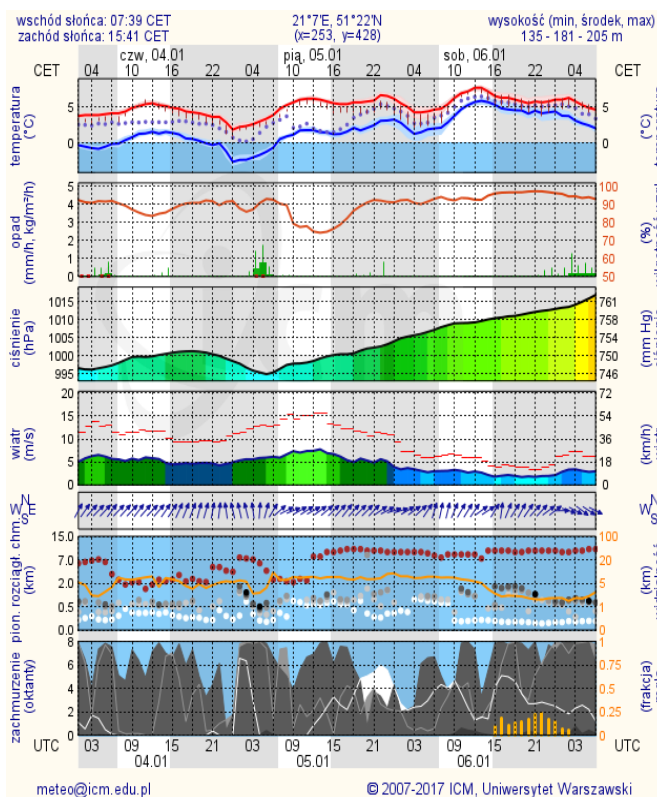
# METEOROGRAMY

## dla głównych miast województwa mazowieckiego:

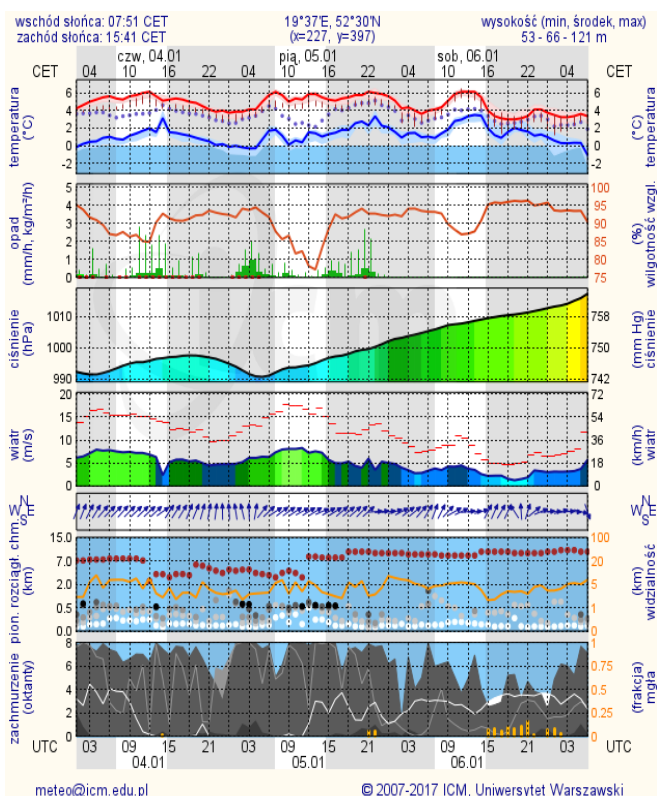
### Warszawa



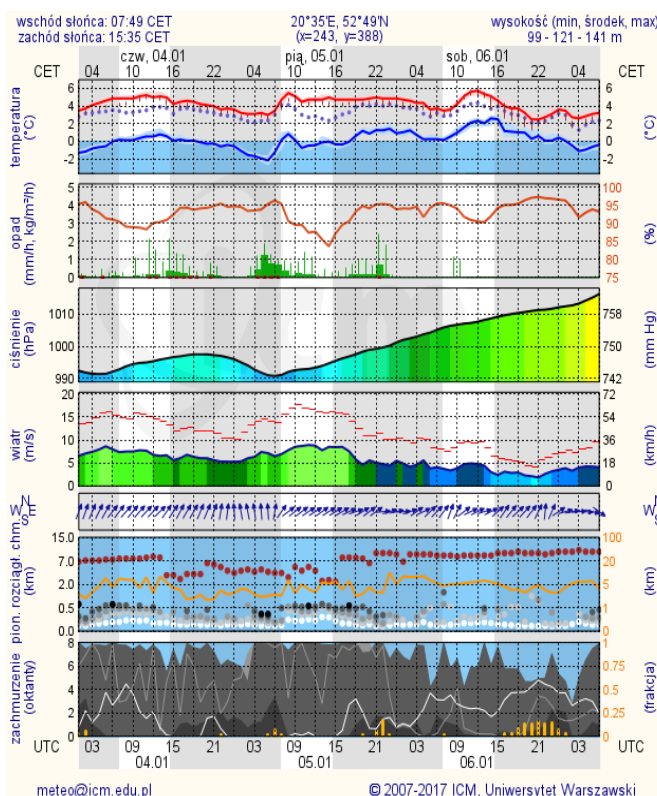
### Radom



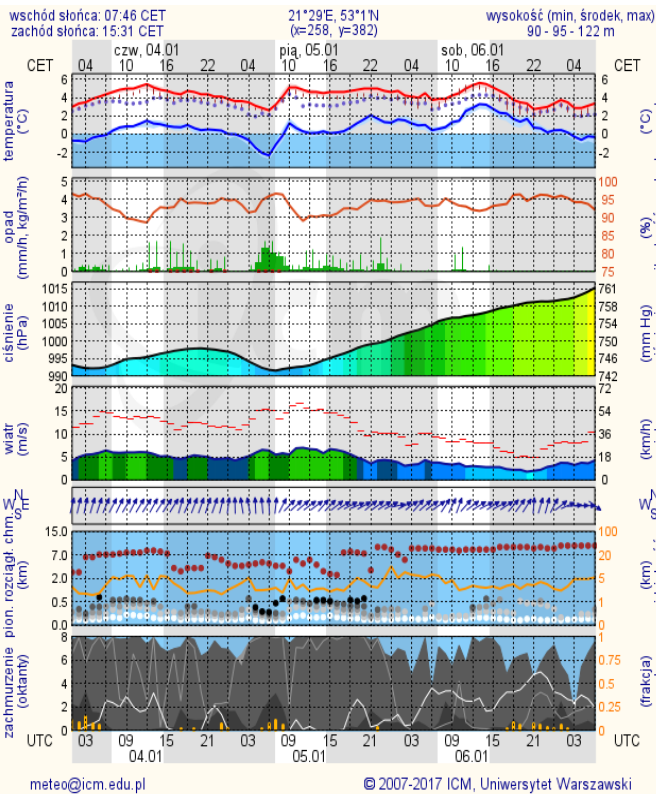
### Płock



### Ciechanów



## Ostrołęka



## Siedlce

