

**BIULETYN INFORMACYJNY NR 1/2018**  
za okres od 01.01.2018 r. od godz. 7.00 do 02.01.2018 r. do godz. 7.00

wtorek, dnia 02.01.2018 r.

**Najważniejsze zdarzenia z minionej doby**



**ZESTAWIENIE DANYCH STATYSTYCZNYCH**  
Za okres: 01.01. – 02.01.2018 r.

|   |  |                               |                         |
|---|--|-------------------------------|-------------------------|
|   | <b>KOMENDA STOŁECZNA POLICJI</b>                                   | <b>W analizowanym okresie</b> | <b>Od początku roku</b> |
|   | 1) Odnotowano wypadków   | 2                             | 2                       |
|   | 2) Ofiary śmiertelne w wypadkach drogowych/ kolejowych/ lotniczych | 0/0/0                         | 0/0/0                   |
|   | 3) Osoby ranne w wypadkach drogowych/kolejowych/lotniczych         | 4/0/0                         | 4/0/0                   |
|   | 4) Utonięcia /wychłodzenia   | 0/0                           | 0/0                     |
|  | <b>KOMENDA WOJEWÓDZKA POLICJI</b>                                  | <b>W analizowanym okresie</b> | <b>Od początku roku</b> |
|   | 1) Odnotowano wypadków   | 4                             | 4                       |
|   | 2) Ofiary śmiertelne w wypadkach drogowych/ kolejowych/ lotniczych | 0/0/0                         | 0/0/0                   |
|   | 3) Osoby ranne w wypadkach drogowych/kolejowych/lotniczych         | 8/0/0                         | 8/0/0                   |
|   | 4) Utonięcia/wychłodzenia  | 0/0                           | 0/0                     |
|  | <b>KOMENDA WOJEWÓDZKA PAŃSTWOWEJ STRAŻY POŻARNEJ</b>               | <b>W analizowanym okresie</b> | <b>Od początku roku</b> |
|   | 1) Liczba pożarów  | 23                            | 23                      |
|   | 2) Ofiary śmiertelne w pożarach/zaczadzenia                        | 0/0                           | 0/0                     |
|   | 3) Osoby ranne w pożarach/podtrute CO                              | 0/0                           | 0/0                     |
|  | <b>NADWIŚLAŃSKI ODDZIAŁ STRAŻY GRANICZNEJ</b>                      | <b>W dniu 01.01.2018</b>      | <b>Od 01.01.2018</b>    |
|   | 1) Ruch graniczny: schengen/non-schengen                           | 24341/12317                   | 24341/12317             |
|   | 2) Złożone wnioski o nadanie statusu uchodźcy                      | 1                             | 1                       |
|   | 3) Cudzoziemcy, którym odmówiono wjazdu do RP/zatrzymano           | 2/0                           | 2/0                     |

**WYKAZ ZGROMADZEŃ PUBLICZNYCH I INNYCH WYDARZEŃ w dniu 02.01.2018 r.**

| Godziny imprezy           | Rodzaj imprezy | Miejsce/Trasa  | Organizator    | Liczba osób | Uwagi  |
|---------------------------|----------------|--|----------------|-------------|--|
| 00.00-23.59               | zgromadzenie   | ul. Matejki, teren skweru Francois Mitterranda oraz chodnik pomiędzy skwerem Francois Mitterranda, a skrzyżowaniem ulicy Matejki z ulicą Wiejską (strona południowa) | osoba prywatna | 2-20        | postępowanie uproszczone / rozstawione namioty                 |
| 08.00-12.00<br>22.00-8.00 | zgromadzenie   | Al. Ujazdowskie 1/3, przed Kancelarią Prezesa Rady Ministrów   | osoba prywatna | 15          | postępowanie uproszczone / promowanie wartości demokratycznych |

| ASF – AFRYKAŃSKI POMÓR ŚWIŃ |                   |
|-----------------------------|-------------------|
| Ogniska ASF trzody chlewnej | Liczba ognisk     |
|                             | <b>8</b>          |
| Przypadki ASF dzików        | Liczba przypadków |
|                             | <b>212</b>        |

Na chwilę obecną powołano **243** komisje do spraw szacowania szkód w gospodarstwach rolnych i działach specjalnych produkcji rolnej, w których wystąpiły szkody spowodowane przez niekorzystne zjawiska atmosferyczne. (stan na 27.12.2017 r.)

| ALARMY/POGOTOWIA PRZECIWPOWODZIOWE        |                      |                                   |                                 |                          |
|---|----------------------|-----------------------------------|---------------------------------|--------------------------|
| Nazwa organu ogłaszającego i odwołującego | Obszar obowiązywania | Pogotowie/alarm przeciwpowodziowy | Data i godzina wprowadzenia     | Data i godzina odwołania |
| Wójt Gminy Radzymin                       | Gmina Radzymin       | POGOTOWIE                         | 28.11.2017 r.<br>od godz. 12.00 | Obowiązuje               |
| Wójt Gminy Olszewo-Borki                  | Gmina Olszewo-Borki  | POGOTOWIE                         | 29.12.2017 r.<br>od godz. 10.40 | Obowiązuje               |

# JAKOŚĆ POWIETRZA

Wyniki pomiarów zanieczyszczeń powietrza za minioną dobę [w  $\mu\text{g}/\text{m}^3$ ] na automatycznych stacjach WIOŚ w Warszawie

| Stacja                 | Pomiary | PM10 [ $\mu\text{g}/\text{m}^3$ ] | PM2.5 [ $\mu\text{g}/\text{m}^3$ ] | O <sub>3</sub> [ $\mu\text{g}/\text{m}^3$ ] |       | NO <sub>2</sub> [ $\mu\text{g}/\text{m}^3$ ] | SO <sub>2</sub> [ $\mu\text{g}/\text{m}^3$ ] | CO [ $\mu\text{g}/\text{m}^3$ ] |       | C <sub>6</sub> H <sub>6</sub> [ $\mu\text{g}/\text{m}^3$ ] |
|------------------------|---------|-----------------------------------|------------------------------------|---|-------|--|--|---------------------------------|-------|--|
|                        |         | Pył zawieszony PM10 S24h          | Pył zawieszony PM 2.5 S24h         | S24h  | S8max | Dwutlenek azotu S24h                         | Dwutlenek siarki S24h                        | Tlenek węgla S24h               | S8max | Benzen S24h  |
| Belsk-IGFPAN           |         |                                   |                                    | 50.9  | 62.1  | 6.2  | 2.2  | 290                             | 472   |  |
| Granica-KPN            |         |                                   |                                    | 35.8  | 50.7  | 5.8  | 2.3  |                                 |       |  |
| Guty Duże              |         |                                   |                                    | 49.4  | 54    | 4.9  | 1.7  |                                 |       |  |
| Konstancin-Jeziorna    |         | 24.9                              | 20.1                               | 41.7  | 54.6  | 13   | 10.8   | 64                              | 185   | 1.1  |
| Legionowo-Zegrzyńska   |         |                                   | 16.7                               | 38.5  | 55.2  | 17.3   | 9  |                                 |       |  |
| Otwock-Brzozowa        |         |                                   | 38.5                               | 32.2  | 48.8  | 16.3   | 3.3  | 656                             | 1090  |  |
| Piastów-Pułaskiego     |         |                                   | 23.8                               | 36.6  | 49.4  | 16.7   | 7.2  |                                 |       |  |
| Płock-Gimnazjum        |         |                                   |                                    | 43.8  | 52.1  | 13.9   | 5.1  | 241                             | 391   | 0.9  |
| Płock-Reja             |         | 25.4                              | 20.7                               | 41.2  | 53.5  | 15.9   | 3.6  | 574                             | 757   | 1.1  |
| Radom-Tochtermana      |         | 35.2                              | 27.6                               | 36.4  | 47.3  | 18.7   | 4  | 461                             | 650   | 0.9  |
| Siedlce-Konarskiego    |         | 26.1                              | 25.4                               |   |       |  |  |                                 |       |  |
| Warszawa-Komunikacyjna |         | 27.5                              | 25.4                               |   |       | 31.2   |  | 905                             | 1209  | 1.8  |
| Warszawa-Marszałkowska |         | 29.1                              | 27.9                               |   |       | 22.7   |  | 763                             | 1033  |  |
| Warszawa-Podleśna      |         |                                   |                                    | 38.2  | 54.9  |  |  |                                 |       |  |
| Warszawa-Targówek      |         | 22.6                              | 17.8                               | 32.2  | 41    | 23.6   | 9.4  |                                 |       |  |
| Warszawa-Ursynów       |         | 25.6                              | 20.3                               | 43.5  | 54.3  | 20.6   | 7.1  |                                 |       |  |
| Żyrardów-Roosevelta    |         | 42.3                              | 33.3                               |   |       |  |  |                                 |       |  |

## PROGNOZA JAKOŚCI POWIETRZA NA DZIŚ

**Śred. 24h**

**Max 1h**

**1h\***

**Indeks jakości powietrza**

- Bardzo dobry
- Dobry
- Umiarkowany
- Dostateczny
- Zły
- Bardzo zły

**Warunki meteorologiczne**

Temperatura powietrza

1 °C

Prędkość i kierunek wiatru

S 2.3 m/s

Opad atmosferyczny

**Poziomy jakości powietrza**

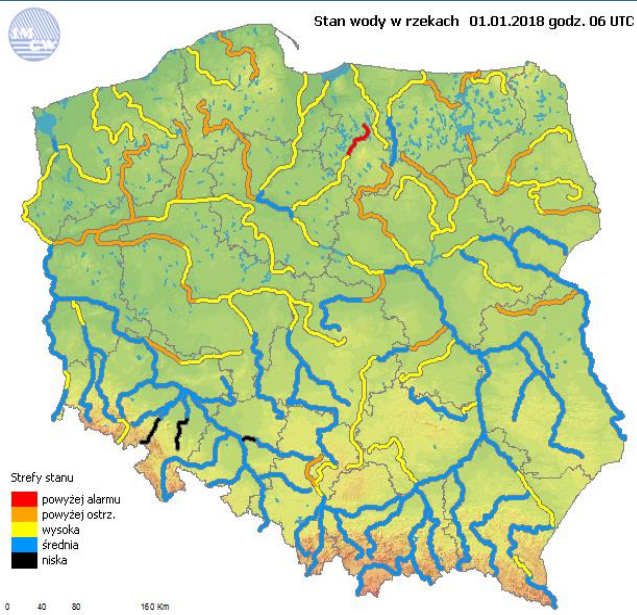
- Bardzo dobry
- Dobry
- Umiarkowany
- Dostateczny
- Zły
- Bardzo zły

Więcej informacji o poziomach i indeksie jakości powietrza znajdziesz w zakładkach [Skala jakości powietrza](#) oraz [Indeks jakości powietrza](#)

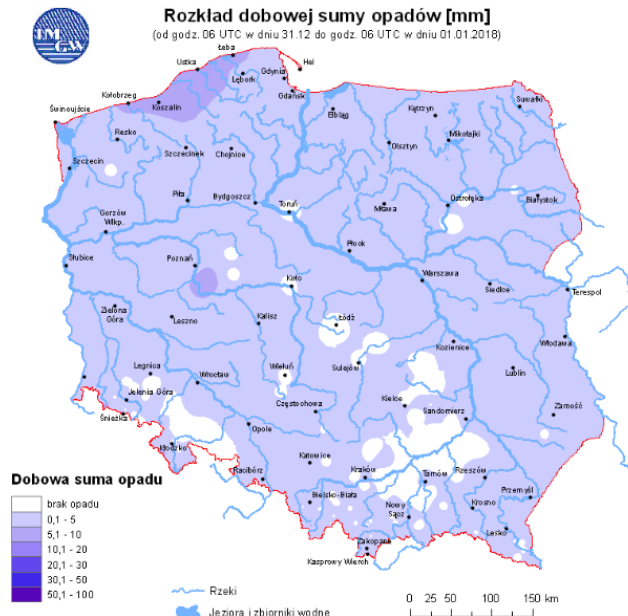
\* Ze względów technicznych mapa dynamiczna może działać wolniej.

# INFORMACJE HYDROLOGICZNO - METEOROLOGICZNE

## Stan wody w rzekach



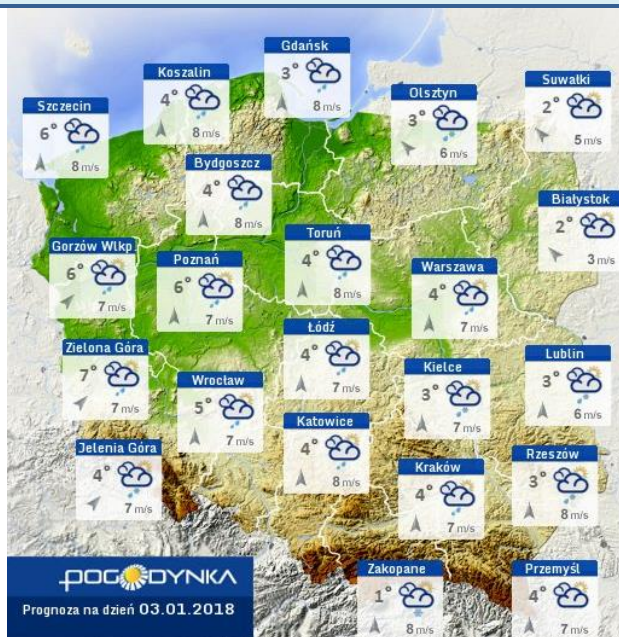
## Rozkład dobowej sumy opadów



## Prognoza pogody dla Polski na dziś



## Prognoza pogody dla Polski na jutro



## Ostrzeżenia METEO

**BRAK**

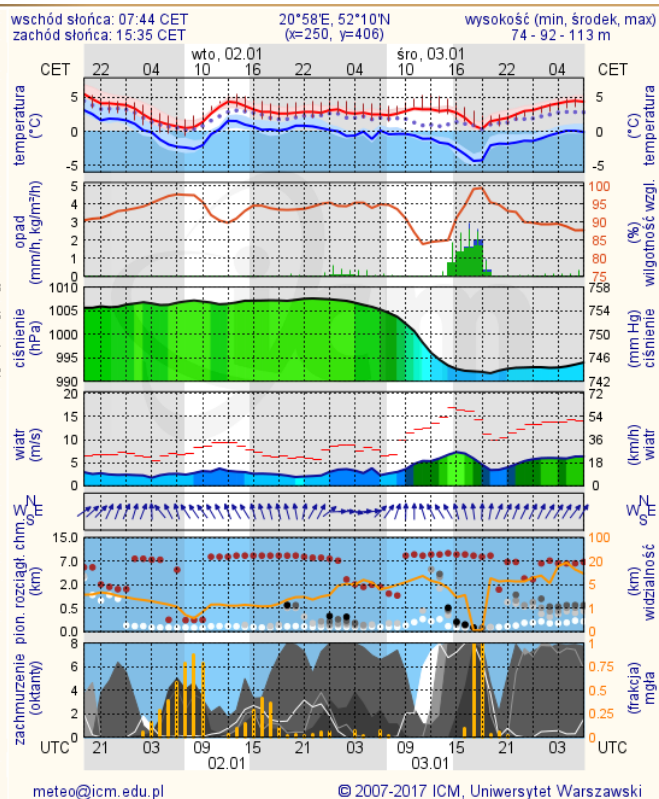
## Ostrzeżenia HYDRO

**BRAK**

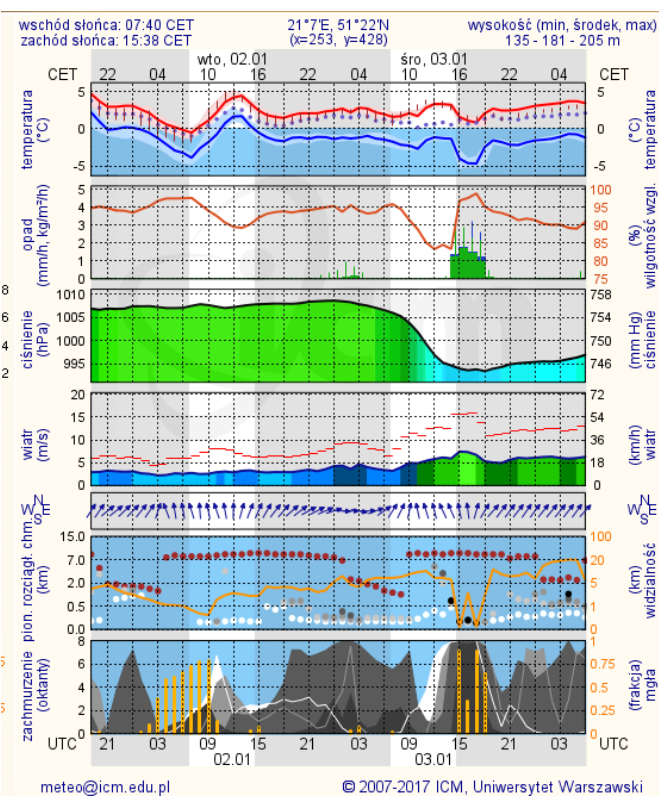
# METEOROGRAMY

## dla głównych miast województwa mazowieckiego:

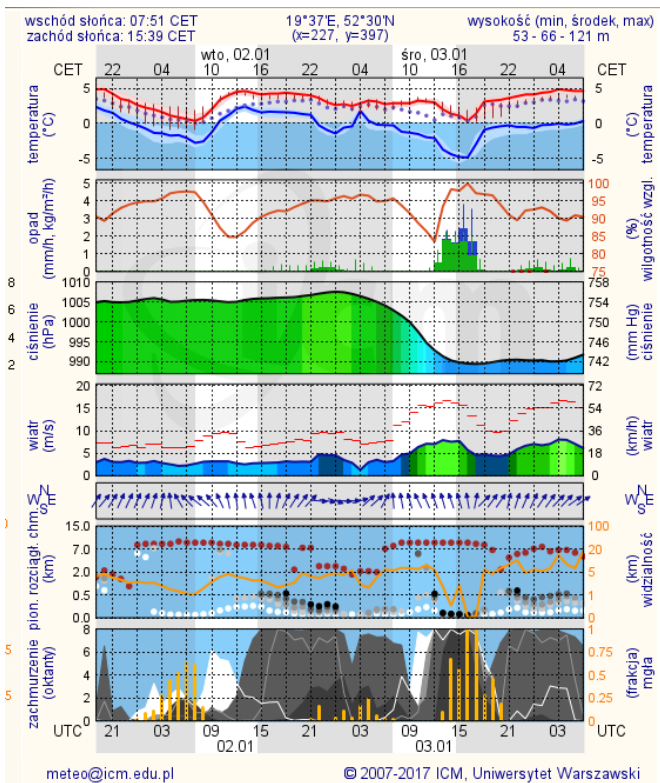
### Warszawa



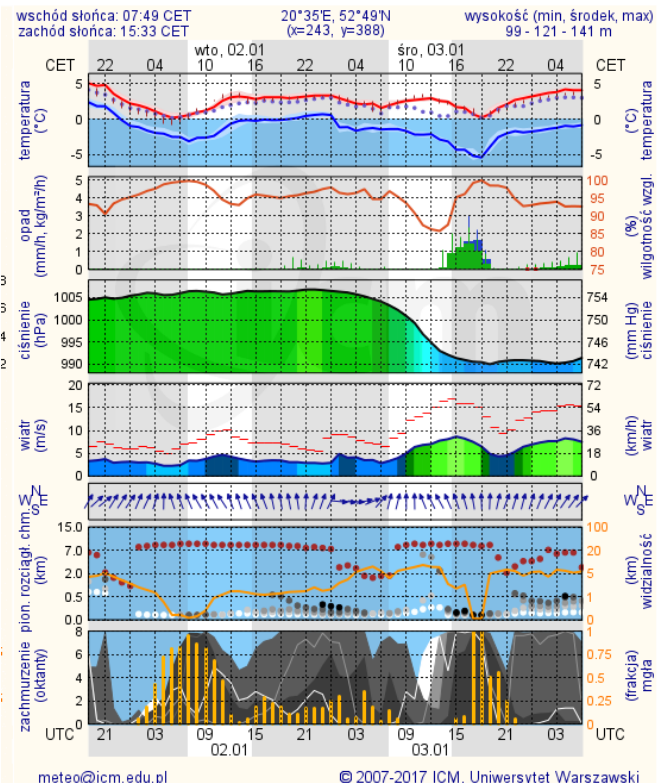
### Radom



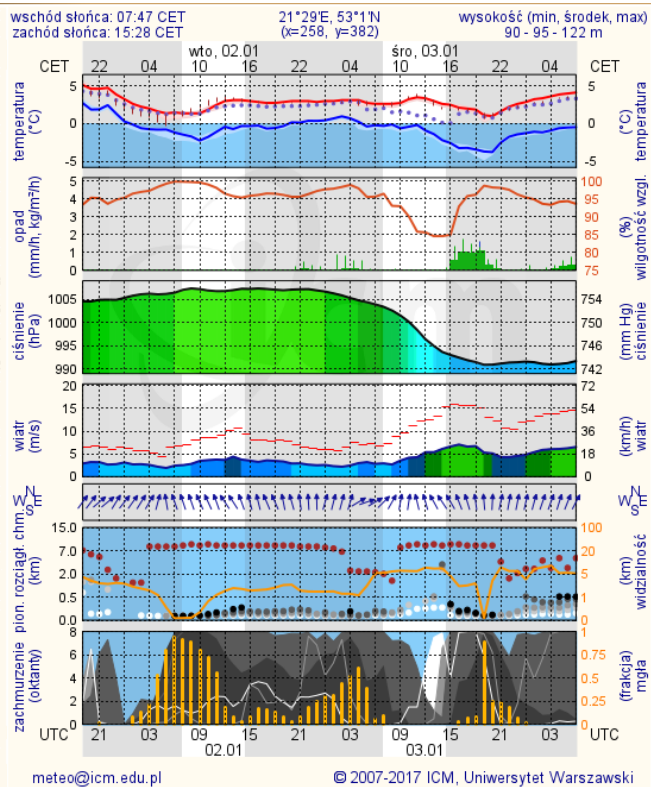
### Płock



### Ciechanów



## Ostrołęka



## Siedlce

