

**BIULETYN INFORMACYJNY NR 364/2017**  
za okres od 30.12.2017 r. od godz. 7.00 do 31.12.2017 r. do godz. 7.00

niedziela, dnia 31.12.2017 r.

**Najważniejsze zdarzenia z minionej doby**



1. **Ostrzeżenia 1 stopnia** - zła jakość powietrza dla pyłu zawieszonego PM 2,5.

**ZESTAWIENIE DANYCH STATYSTYCZNYCH**  
Za okres: 30.12 – 31.12.2017 r.

	<b>KOMENDA STOŁECZNA POLICJI</b>	<b>W analizowanym okresie</b>	<b>Od początku roku</b>
	1) Odnotowano wypadków	8	2631
	2) Ofiary śmiertelne w wypadkach drogowych/ kolejowych/ lotniczych	0/0/0	156/20/2
	3) Osoby ranne w wypadkach drogowych/kolejowych/lotniczych	8/0/0	3027/14/4
	4) Utonięcia /wychłodzenia	0/0	21/8
	<b>KOMENDA WOJEWÓDZKA POLICJI</b>	<b>W analizowanym okresie</b>	<b>Od początku roku</b>
	1) Odnotowano wypadków	5	2232
	2) Ofiary śmiertelne w wypadkach drogowych/ kolejowych/ lotniczych	0/0/0	235/10/2
	3) Osoby ranne w wypadkach drogowych/kolejowych/lotniczych	5/0/0	2763/4/2
	4) Utonięcia/wychłodzenia	0/0	28/3
	<b>KOMENDA WOJEWÓDZKA PAŃSTWOWEJ STRAŻY POŻARNEJ</b>	<b>W analizowanym okresie</b>	<b>Od początku roku</b>
	1) Liczba pożarów	27	16154
	2) Ofiary śmiertelne w pożarach/zaczadzenia	0/0	60/6
	3) Osoby ranne w pożarach/podtrute CO	0/0	72/19
	<b>NADWIŚLAŃSKI ODDZIAŁ STRAŻY GRANICZNEJ</b>	<b>W dniu 30.12.2017</b>	<b>Od 01.01.2017</b>
	1) Ruch graniczny: schengen/non-schengen	30546/18991	12901451/6446791
	2) Złożone wnioski o nadanie statusu uchodźcy	0	790
	3) Cudzoziemcy, którym odmówiono wjazdu do RP/zatrzymano	1/1	724/1448

**WYKAZ ZGROMADZEŃ PUBLICZNYCH I INNYCH WYDARZEŃ w dniu 31.12.2017 r.**

Godziny imprezy	Rodzaj imprezy	Miejsce/Trasa	Organizator	Liczba osób	Uwagi
0.00-24.00	zgromadzenie	ul. Matejki, teren skweru Francois Mitterranda oraz chodnik pomiędzy skwerem Francois Mitterranda, a skrzyżowaniem ulicy Matejki z ulicą Wiejską (strona południowa)	osoba prywatna	2-20	postępowanie uproszczone / rozstawione namioty
8.00-16.00 16.00-12.00	zgromadzenie	Al. Ujazdowskie 1/3, przed Kancelarią Prezesa Rady Ministrów	osoba prywatna	15-20	postępowanie uproszczone / promowanie wartości demokratycznych
22.00-1.00	zgromadzenie	zbieg ulic Wiejskiej i Matejki, pod pomnikiem Walki i Męczeństwa	osoba prywatna	5-500	postępowanie uproszczone / zgromadzeni będą stali z transparentami, rozdawali ulotki, będzie podest dla mówcy i sprzęt nagłośnieniowy

ASF – AFRYKAŃSKI POMÓR ŚWIŃ	
Ogniska ASF trzody chlewnej	Liczba ognisk
	<b>8</b>
Przypadki ASF dzików	Liczba przypadków
	<b>212</b>

Na chwilę obecną powołano **243** komisje do spraw szacowania szkód w gospodarstwach rolnych i działach specjalnych produkcji rolnej, w których wystąpiły szkody spowodowane przez niekorzystne zjawiska atmosferyczne. (stan na 27.12.2017 r.)

ALARMY/POGOTOWIA PRZECIWPOWODZIOWE				
Nazwa organu ogłaszającego i odwołującego	Obszar obowiązywania	Pogotowie/alarm przeciwpowodziowy	Data i godzina wprowadzenia	Data i godzina odwołania
Wójt Gminy Radzymin	Gmina Radzymin	POGOTOWIE	28.11.2017 r. od godz. 12.00	Obowiązuje
Wójt Gminy Olszewo-Borki	Gmina Olszewo-Borki	POGOTOWIE	29.12.2017 r. od godz. 10.40	Obowiązuje

# JAKOŚĆ POWIETRZA

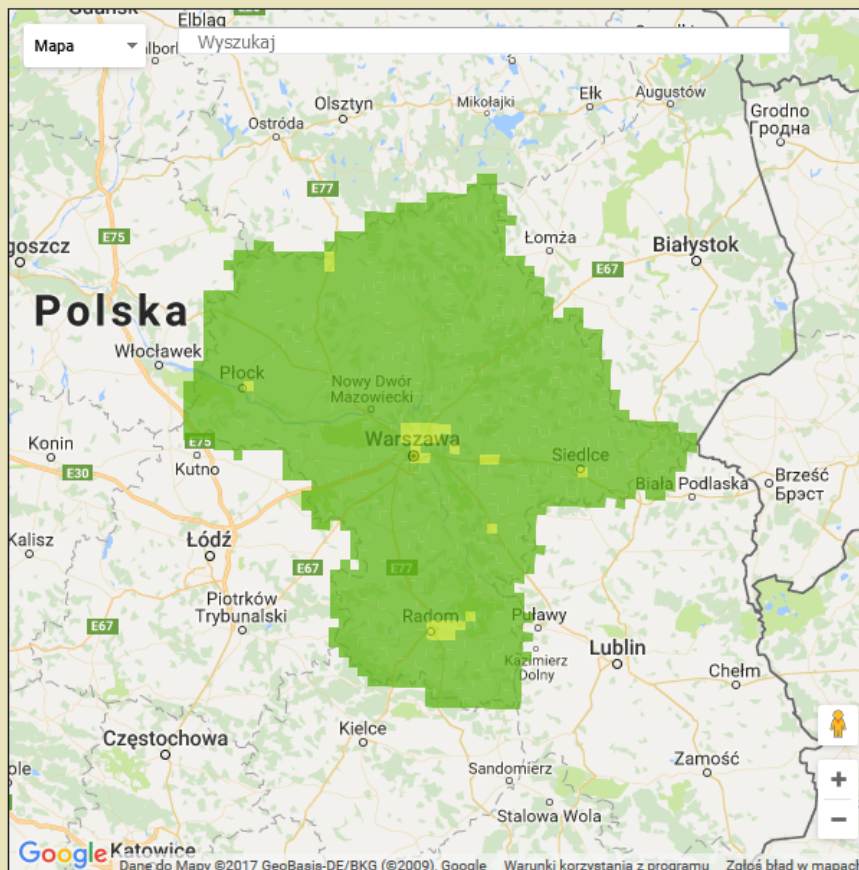
Wyniki pomiarów zanieczyszczeń powietrza za minioną dobę [w  $\mu\text{g}/\text{m}^3$ ] na automatycznych stacjach WIOŚ w Warszawie

Wybierz datę: 2017-12-30, So Zestawienie dobowe (średnie)- Stacje automatyczne

Stacja	Pomiar Pył zawieszony PM10 S24h	PM2.5 [ $\mu\text{g}/\text{m}^3$ ] Pył zawieszony PM 2.5 S24h	O <sub>3</sub> [ $\mu\text{g}/\text{m}^3$ ] Ozon		NO <sub>2</sub> [ $\mu\text{g}/\text{m}^3$ ] Dwutlenek azotu S24h	SO <sub>2</sub> [ $\mu\text{g}/\text{m}^3$ ] Dwutlenek siarki S24h	CO [ $\mu\text{g}/\text{m}^3$ ] Tlenek węgla		C <sub>6</sub> H <sub>6</sub> [ $\mu\text{g}/\text{m}^3$ ] Benzen S24h
			S24h	S8max			S24h	S8max	
Belsk-IGFPAN			24.9	30.2	16.1	4.7	468	509	
Granica-KPN			20.5	32.9	10.9	2.8			
Guty Duże			29.2	37.3	9.9	3.4			
Konstancin-Jeziorna	49.1	38.7	19.7	25.3	9.3	10.8	191	222	1.7
Legionowo-Zegrzyńska		30.9	13.7	20.3	26.1	11.8			
Otwock-Brzozowa		60.7	12.8	21.1	23.1	7.8	796	954	
Piastów-Pułaskiego		38.2	19	24.7	21.9	8.4			
Płock-Gimnazjum			29.2	34.8	21.1	5.9	339	402	1.4
Płock-Reja	43.6	34.9	26.3	34.6	22.6	6.2	666	709	1.8
Radom-Tochtermana	61.1	46.4	16.9	24.5	24.5	4.9	594	654	1.5
Siedlce-Konarskiego	44.9	42.4							
Warszawa-Komunikacyjna	64.3	53.7			35.2		1008	1126	2.8
Warszawa-Marszałkowska	64.6	58.6			31.8		951	1131	
Warszawa-Podleśna			15.5	29.7					
Warszawa-Targówek	45.9	35.6	14.6	21.3	27.3	8.5			
Warszawa-Ursynów	50.4	39.2	23.2	29.3	26.8	8.1			
Żyrardów-Roosevelta	50.9	39.6							

## PROGNOZA JAKOŚCI POWIETRZA NA DZIŚ

Śred. 24h  
Max 1h  
1h\*



Indeks jakości powietrza

Bardzo dobry  
Dobry  
Umiarkowany  
Dostateczny  
Zły  
Bardzo zły

Warunki meteorologiczne

Temperatura powietrza



-1 °C

Prędkość i kierunek wiatru



S  
3.8 m/s

Opad atmosferyczny



Poziomy jakości powietrza

Bardzo dobry  
Dobry  
Umiarkowany  
Dostateczny  
Zły  
Bardzo zły

Więcej informacji o poziomach i indeksie jakości powietrza znajdziesz w zakładkach [Skala jakości powietrza](#) oraz [Indeks jakości powietrza](#)

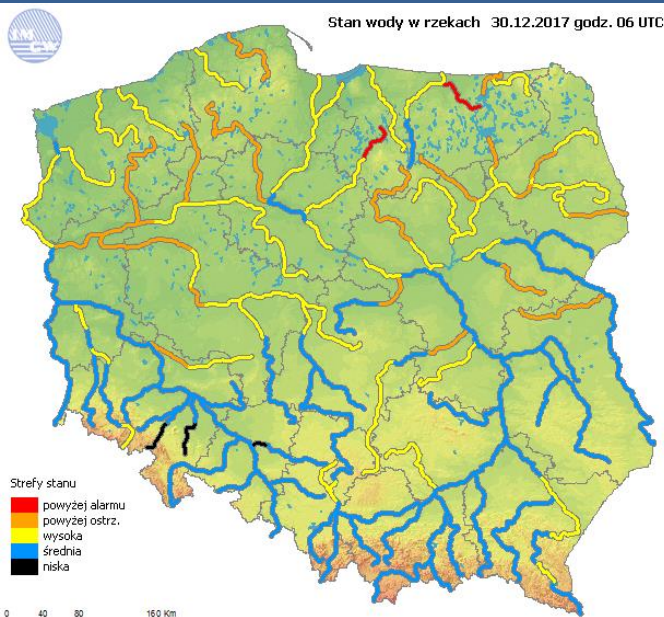
\* Ze względów technicznych mapa dynamiczna może działać wolniej.

WOJEWÓDZKIE CENTRUM ZARZĄDZANIA KRYZYSOWEGO

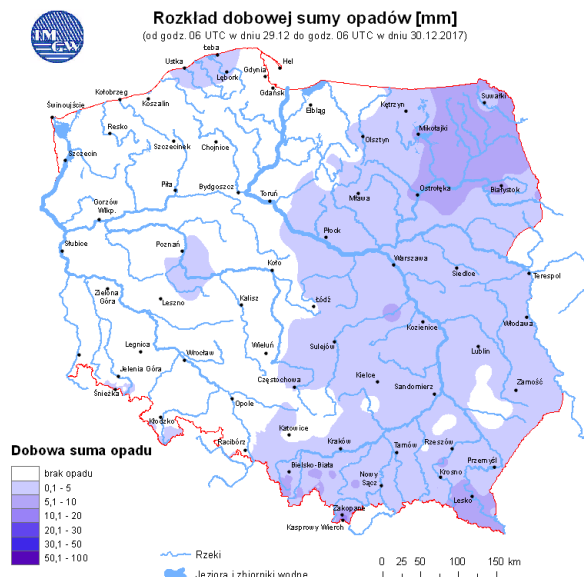
Plac Bankowy 3/5, 00-950 Warszawa, tel.: (22) 595-13-00; 595-13-01; 987; fax.: (22) 620-19-40; 695-63-53;  
[www.mazowieckie.pl](http://www.mazowieckie.pl)

# INFORMACJE HYDROLOGICZNO - METEOROLOGICZNE

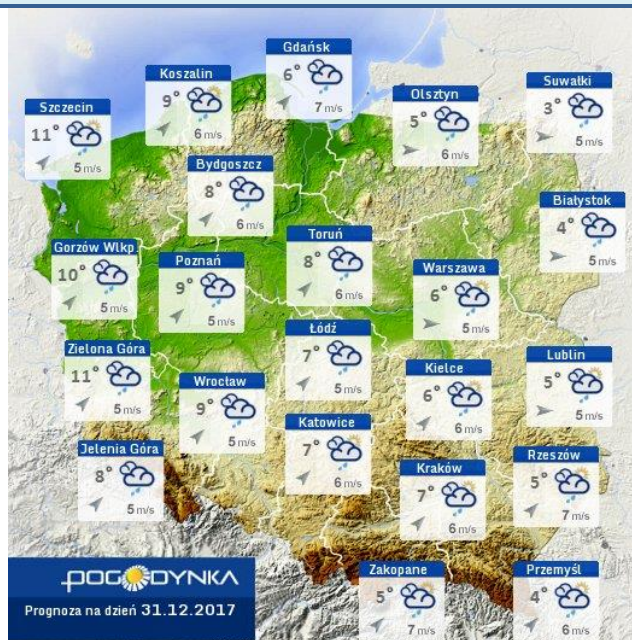
## Stan wody w rzekach



## Rozkład dobowej sumy opadów



## Prognoza pogody dla Polski na dziś



## Prognoza pogody dla Polski na jutro



## Ostrzeżenia METEO

**BRAK**

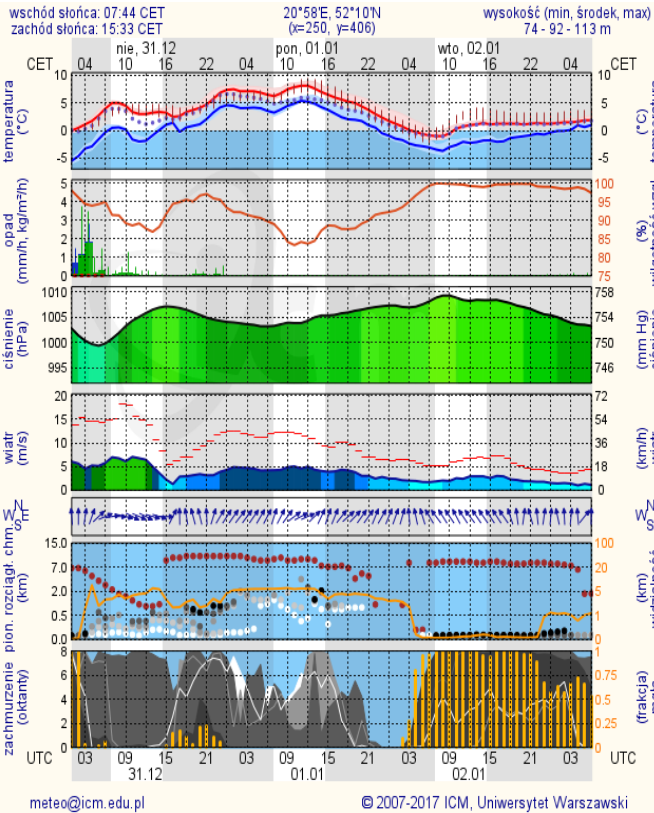
## Ostrzeżenia HYDRO

**BRAK**

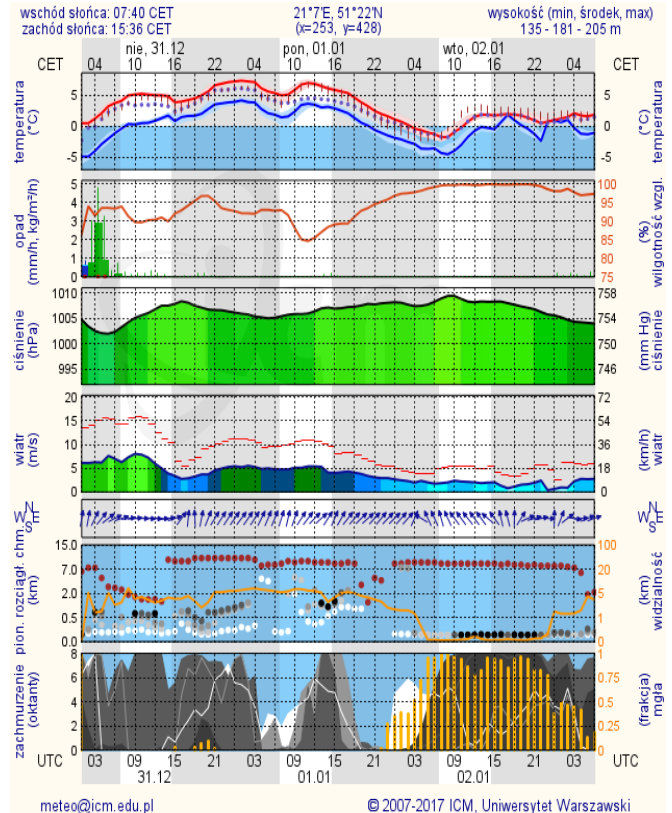
# METEOROGRAMY

## dla głównych miast województwa mazowieckiego:

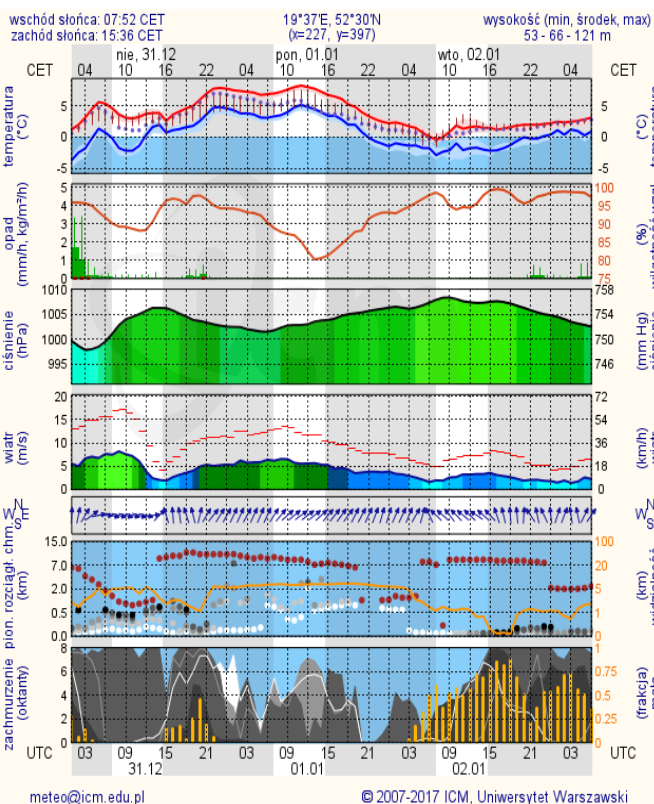
### Warszawa



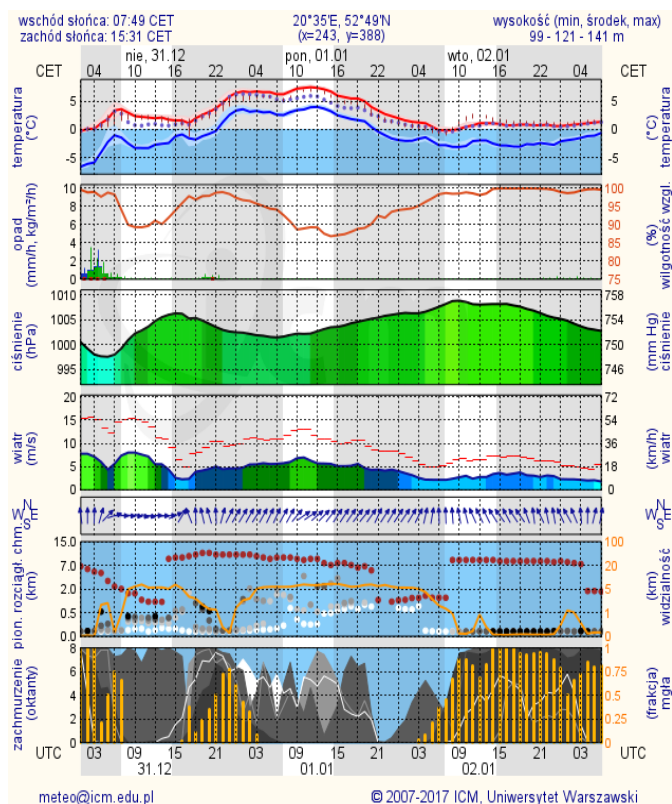
### Radom



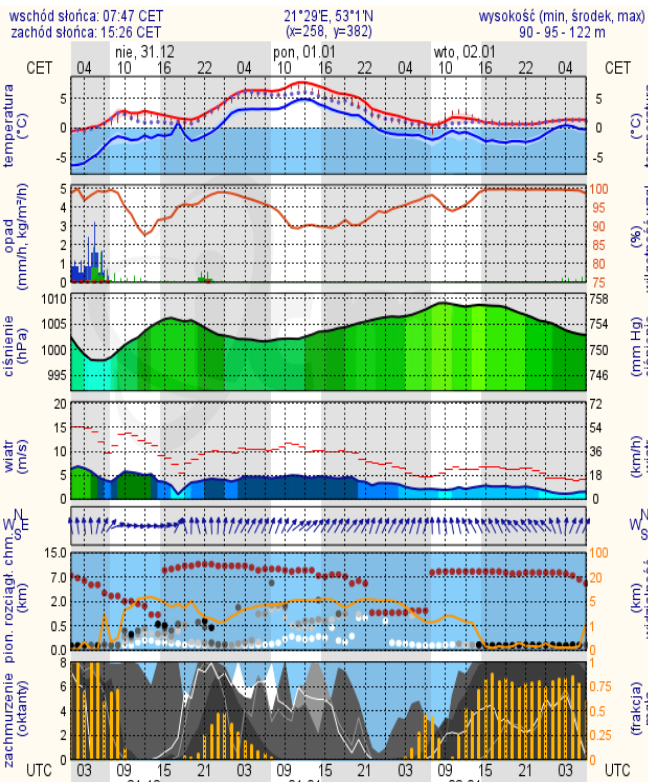
### Płock



### Ciechanów



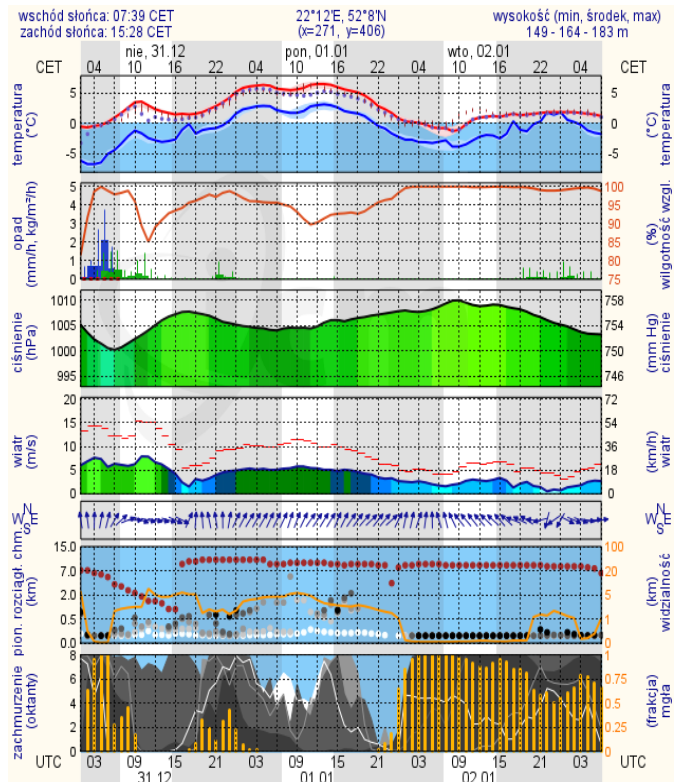
## Ostrołęka



meteo@icm.edu.pl

© 2007-2017 ICM, Uniwersytet Warszawski

## Siedlce



meteo@icm.edu.pl

© 2007-2017 ICM, Uniwersytet Warszawski