

BIULETYN INFORMACYJNY NR 363/2017
za okres od 29.12.2017 r. od godz. 7.00 do 30.12.2017 r. do godz. 7.00

sobota, dnia 30.12.2017 r.

Najważniejsze zdarzenia z minionej doby



1. **Warszawa**, ul. Łopuszańska – zawalenie stropu w hali, jedna ofiara śmiertelna i jedna osoba ranna.

2. **ASF** – kolejne potwierdzone przypadki ASF u padłych dzików.

3. **Olszewo-Borki** – wprowadzenie stanu pogotowia p/powodziowego.

ZESTAWIENIE DANYCH STATYSTYCZNYCH
Za okres: 29.12 – 30.12.2017 r.

	KOMENDA STOŁECZNA POLICJI	W analizowanym okresie	Od początku roku
	1) Odnotowano wypadków	3	2623
	2) Ofiary śmiertelne w wypadkach drogowych/ kolejowych/ lotniczych	0/0/0	156/20/2
	3) Osoby ranne w wypadkach drogowych/kolejowych/lotniczych	4/0/0	3019/14/4
	4) Utonięcia /wychłodzenia	0/0	21/8
	KOMENDA WOJEWÓDZKA POLICJI	W analizowanym okresie	Od początku roku
	1) Odnotowano wypadków	9	2227
	2) Ofiary śmiertelne w wypadkach drogowych/ kolejowych/ lotniczych	1/0/0	235/10/2
	3) Osoby ranne w wypadkach drogowych/kolejowych/lotniczych	13/0/0	2758/4/2
	4) Utonięcia/wychłodzenia	0/0	28/3
	KOMENDA WOJEWÓDZKA PAŃSTWOWEJ STRAŻY POŻARNEJ	W analizowanym okresie	Od początku roku
	1) Liczba pożarów	26	16128
	2) Ofiary śmiertelne w pożarach/zaczadzenia	0/0	60/6
	3) Osoby ranne w pożarach/podtrute CO	0/0	72/19
	NADWIŚLAŃSKI ODDZIAŁ STRAŻY GRANICZNEJ	W dniu 29.12.2017	Od 01.01.2017
	1) Ruch graniczny: schengen/non-schengen	34562/19656	12870905/6427800
	2) Złożone wnioski o nadanie statusu uchodźcy	3	790
	3) Cudzoziemcy, którym odmówiono wjazdu do RP/zatrzymano	1/2	723/1447

WYKAZ ZGROMADZEŃ PUBLICZNYCH I INNYCH WYDARZEŃ w dniu 30.12.2017 r.

Godziny imprezy	Rodzaj imprezy	Miejsce/Trasa	Organizator	Liczba osób	Uwagi
całodobowo	zgromadzenie	ul. Matejki, teren skweru François Mitterranda oraz chodnik pomiędzy skwerem François Mitterranda, a skrzyżowaniem ulicy Matejki z ulicą Wiejską (strona południowa)	osoba prywatna	2-20	postępowanie uproszczone / rozstawione namioty
10.00-18.00 18.00-22.00 22.00-8.00	zgromadzenie	Al. Ujazdowskie 1/3, przed Kancelarią Prezesa Rady Ministrów	osoba prywatna	5-20	postępowanie uproszczone / promowanie wartości demokratycznych
14.30-16.00	zgromadzenie	ul. Krakowskie Przedmieście 15/17, przed Galerią Kordegarda, następnie przejście na ul. Krakowskie Przedmieście 48/50, przed Pałac Prezydencki	osoba prywatna	ok. 100	postępowanie uproszczone / propagowanie wartości demokratycznych
17.00-20.00	zgromadzenie	rondo Dmowskiego, przed wejściem do stacji metra "Centrum"	osoba prywatna	15	postępowanie uproszczone / ochrona praw zwierząt (część osób będzie w maskach)

ASF – AFRYKAŃSKI POMÓR ŚWIŃ	
Ogniska ASF trzody chlewnej	Liczba ognisk
	8
Przypadki ASF dzików	Liczba przypadków
	208

Na chwilę obecną powołano **243** komisje do spraw szacowania szkód w gospodarstwach rolnych i działach specjalnych produkcji rolnej, w których wystąpiły szkody spowodowane przez niekorzystne zjawiska atmosferyczne. (stan na 27.12.2017 r.)

ALARMY/POGOTOWIA PRZECIWPOWODZIOWE				
Nazwa organu ogłaszającego i odwołującego	Obszar obowiązywania	Pogotowie/alarm przeciwpowodziowy	Data i godzina wprowadzenia	Data i godzina odwołania
Wójt Gminy Radzymin	Gmina Radzymin	POGOTOWIE	28.11.2017 r. od godz. 12.00	Obowiązuje
Wójt Gminy Olszewo-Borki	Gmina Olszewo-Borki	POGOTOWIE	29.12.2017 r. od godz. 10.40	Obowiązuje

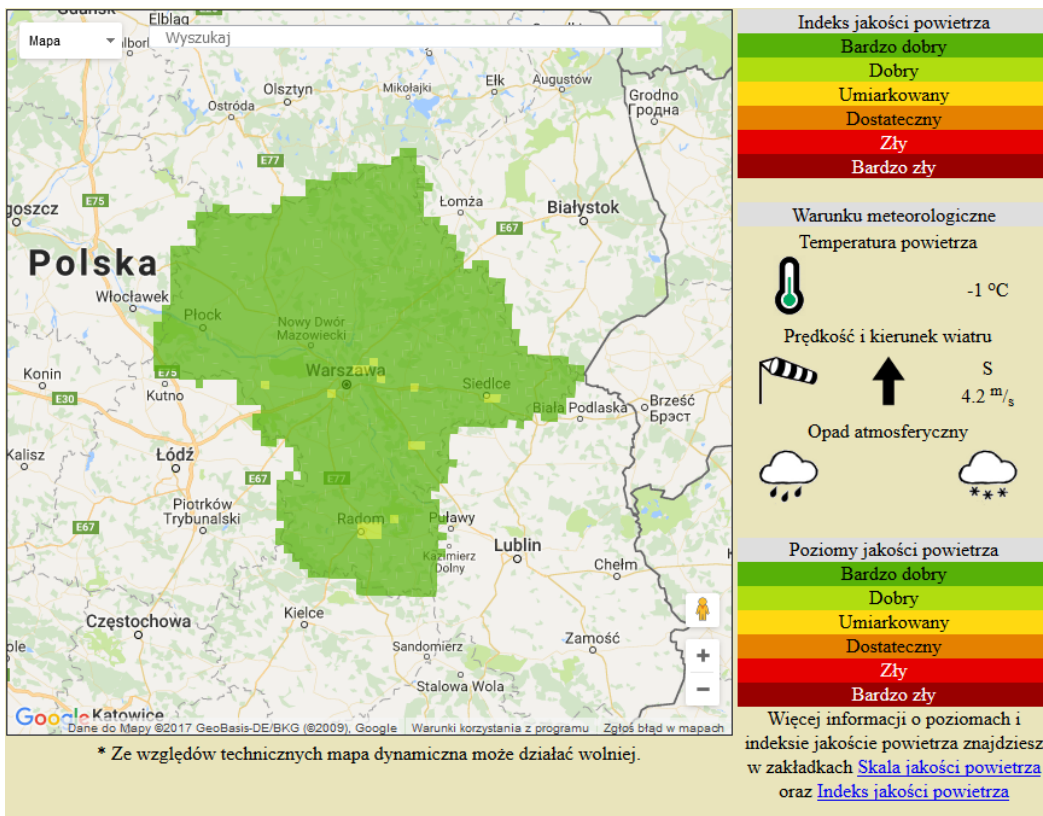
JAKOŚĆ POWIETRZA

Wyniki pomiarów zanieczyszczeń powietrza za minioną dobę [w $\mu\text{g}/\text{m}^3$] na automatycznych stacjach WIOŚ w Warszawie

Wybierz datę: 2017-12-29, Pt Zestawienie dobowe (średnie)- Stacje automatyczne

Pomiar Stacja	PM10 [$\mu\text{g}/\text{m}^3$]	PM2.5 [$\mu\text{g}/\text{m}^3$]	O ₃ [$\mu\text{g}/\text{m}^3$]		NO ₂ [$\mu\text{g}/\text{m}^3$]	SO ₂ [$\mu\text{g}/\text{m}^3$]	CO [$\mu\text{g}/\text{m}^3$]		C ₆ H ₆ [$\mu\text{g}/\text{m}^3$]
	Pył zawieszony PM10 S24h	Pył zawieszony PM 2.5 S24h	S24h	S8max	Dwutlenek azotu S24h	Dwutlenek siarki S24h	Tlenek węgla S24h	S8max	Benzen S24h
Belsk-IGFPAN			30.7	39	10.7	1.8	299	390	
Granica-KPN			23	31	8.8	2.2			
Guty Duże			33.4	44	6.9	1.3			
Konstancin-Jeziorna	35.8	28.2	21.9	40.5	17.1	10.3	236	440	0.9
Legionowo-Zegrzyńska		16.7	21.7	26.7	20.1	7.9			
Otwock-Brzozowa		28.4	19.2	24.6	18.2	2.1	476	655	
Piastów-Pułaskiego		24.7	16.7	26.7	23.4	5.9			
Płock-Gimnazjum			27.9	34	16.2	1.2	160	278	0.6
Płock-Reja	26	21	25.9	33	20.5	2.6	517	605	0.9
Radom-Tochtermana	37.7	29	19	24.4	22.3	1.9	433	503	0.9
Siedlce-Konarskiego	26.6	25.5							
Warszawa-Komunikacyjna	41.4	35.4			38.7		943	1126	2
Warszawa-Marszałkowska	37.9	35.3			27.1		765	917	
Warszawa-Podleśna			20.3	25.2					
Warszawa-Targówek	27.3	21	14.5	23.9	28.7	13.7			
Warszawa-Ursynów	33.3	25.7	18.9	34.7	33.1	6.7			
Żyrardów-Roosevelta	40.7	31.9							

PROGNOZA JAKOŚCI POWIETRZA NA DZIŚ

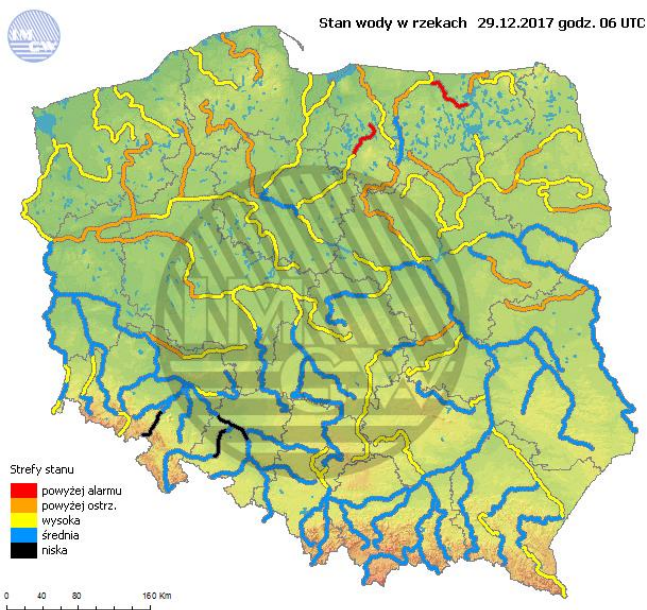


WOJEWÓDZKIE CENTRUM ZARZĄDZANIA KRYZYSOWEGO

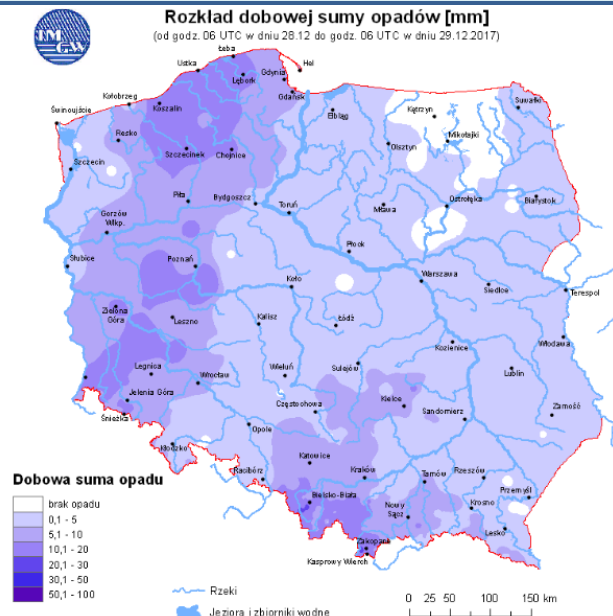
Plac Bankowy 3/5, 00-950 Warszawa, tel.: (22) 595-13-00; 595-13-01; 987; fax.: (22) 620-19-40; 695-63-53;
www.mazowieckie.pl

INFORMACJE HYDROLOGICZNO - METEOROLOGICZNE

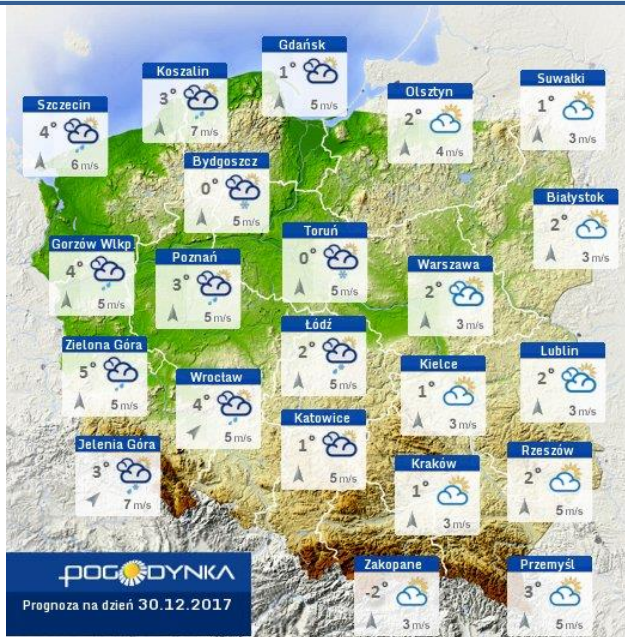
Stan wody w rzekach



Rozkład dobowej sumy opadów



Prognoza pogody dla Polski na dziś



Prognoza pogody dla Polski na jutro



Ostrzeżenia METEO

1

OSTRZEŻENIE Nr 79
• Obłódzenie/1



Obszar: województwo mazowieckie

Ważność: od 2017-12-30 02:00:00 do 2017-12-30 09:00:00

Przebieg: Prognozuje się spadek temperatury powietrza poniżej 0°C powodujący zamarzanie mokrych nawierzchni dróg i chodników. Temperatura minimalna od -2°C do 0°C, przy gruncie od -3°C do -1°C.

Prawdopodobieństwo: 80% (Obłódzenie)

Uwagi: Brak.

Czas wydania: 2017-12-29 11:52:00

Syntezyk IMGW-PIB: Ewa Łapińska

Biuro: Biuro Prognoz Meteorologicznych i Komercyjnych w Warszawie

Ostrzeżenia HYDRO

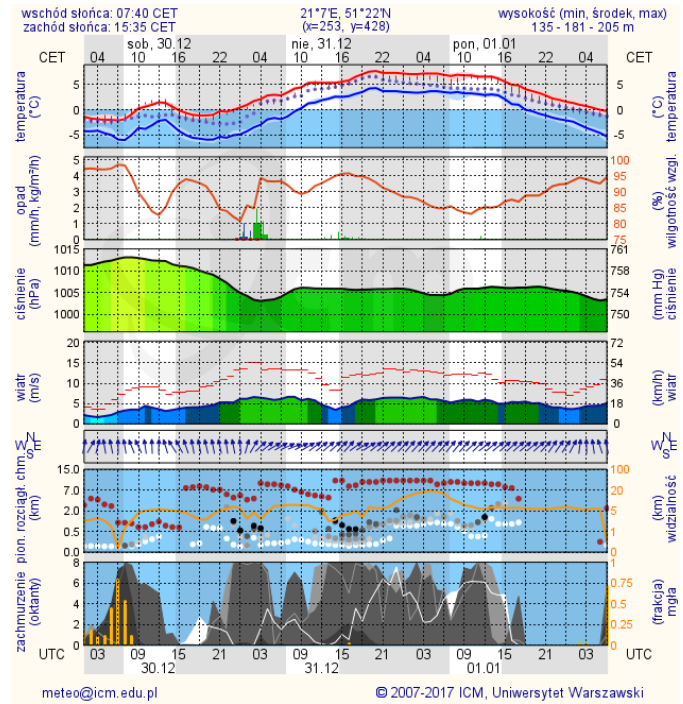
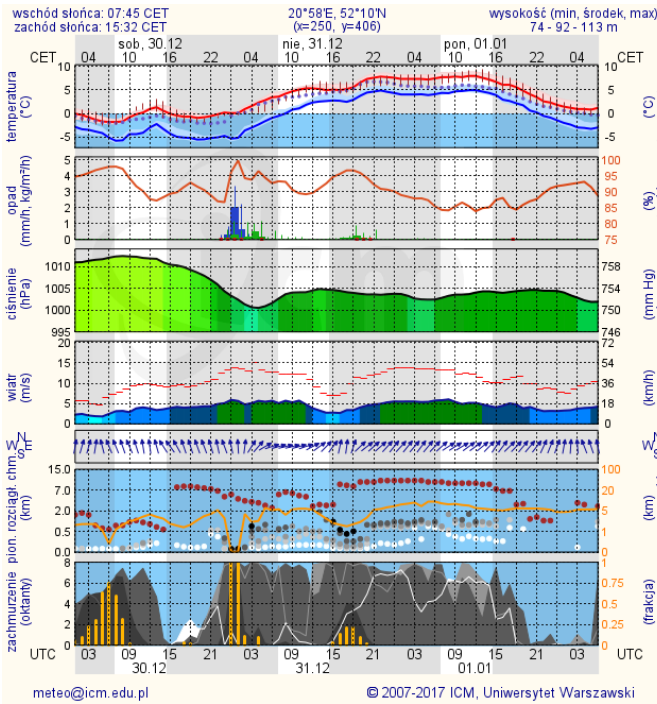
BRAK

METEOROGRAMY

dla głównych miast województwa mazowieckiego:

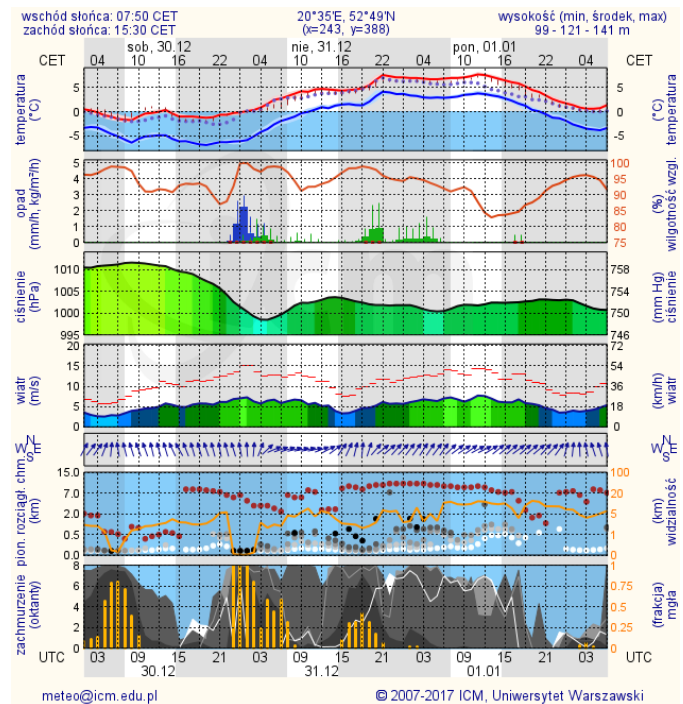
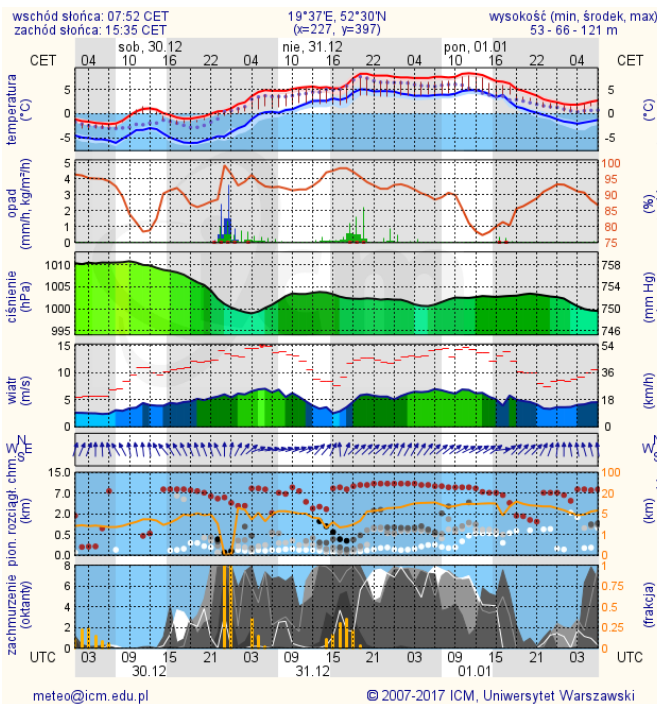
Warszawa

Radom



Płock

Ciechanów



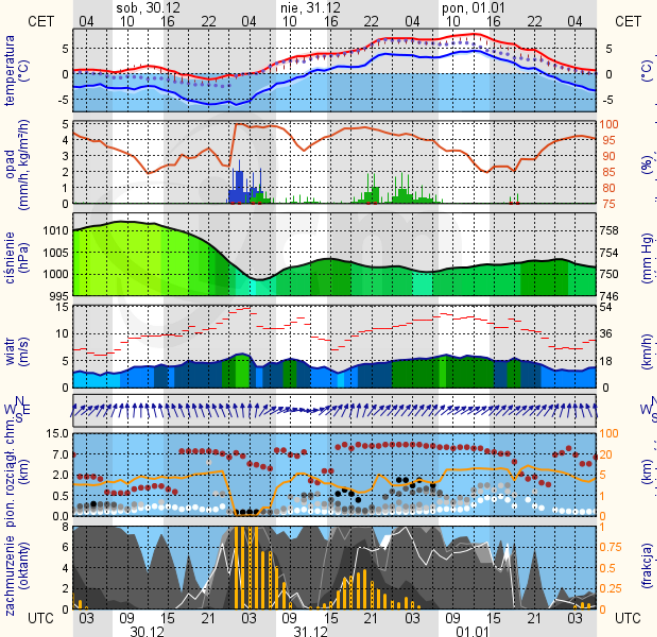
Ostrołęka

Siedlce

wschód słońca: 07:47 CET
zachód słońca: 15:25 CET

21°29'E, 53°11'N
(x=258, y=382)

wysokość (min, środek, max)
90 - 95 - 122 m



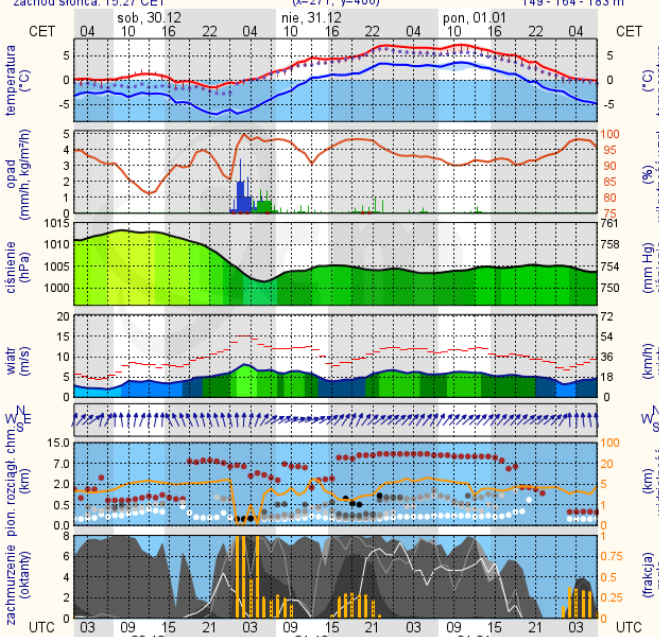
meteo@icm.edu.pl

© 2007-2017 ICM, Uniwersytet Warszawski

wschód słońca: 07:39 CET
zachód słońca: 15:27 CET

22°12'E, 52°8'N
(x=271, y=406)

wysokość (min, środek, max)
149 - 164 - 183 m



meteo@icm.edu.pl

© 2007-2017 ICM, Uniwersytet Warszawski