

BIULETYN INFORMACYJNY NR 361/2017
za okres od 27.12.2017 r. od godz. 7.00 do 28.12.2017 r. do godz. 7.00

czwartek, dnia 28.12.2017 r.

Najważniejsze zdarzenia z minionej doby



1. **Czosnów** (powiat nowodworski) - odwołanie alarmu przeciwpowodziowego.

2. **Warszawa** ul. Tunelowa – śmiertelne potrącenie przez pociąg.

ZESTAWIENIE DANYCH STATYSTYCZNYCH
Za okres: 27.12 – 28.12.2017 r.

| | | | |
|---|--|-------------------------------|-------------------------|
|  | KOMENDA STOŁECZNA POLICJI | W analizowanym okresie | Od początku roku |
| | 1) Odnotowano wypadków | 3 | 2616 |
| | 2) Ofiary śmiertelne w wypadkach drogowych/ kolejowych/ lotniczych | 0/1/0 | 156/19/2 |
| | 3) Osoby ranne w wypadkach drogowych/kolejowych/lotniczych | 3/0/0 | 3011/14/4 |
| | 4) Utonięcia /wychłodzenia | 0/0 | 21/8 |
|  | KOMENDA WOJEWÓDZKA POLICJI | W analizowanym okresie | Od początku roku |
| | 1) Odnotowano wypadków | 12 | 2214 |
| | 2) Ofiary śmiertelne w wypadkach drogowych/ kolejowych/ lotniczych | 0/0/0 | 234/10/2 |
| | 3) Osoby ranne w wypadkach drogowych/kolejowych/lotniczych | 18/0/0 | 2740/4/2 |
| | 4) Utonięcia/wychłodzenia | 0/0 | 27/3 |
|  | KOMENDA WOJEWÓDZKA PAŃSTWOWEJ STRAŻY POŻARNEJ | W analizowanym okresie | Od początku roku |
| | 1) Liczba pożarów | 34 | 16070 |
| | 2) Ofiary śmiertelne w pożarach/zaczadzenia | 0/0 | 60/6 |
| | 3) Osoby ranne w pożarach/podtrute CO | 0/0 | 72/19 |
|  | NADWIŚLAŃSKI ODDZIAŁ STRAŻY GRANICZNEJ | W dniu 27.12.2017 | Od 01.01.2017 |
| | 1) Ruch graniczny: schengen/non-schengen | 31141/16707 | 12803371/6388617 |
| | 2) Złożone wnioski o nadanie statusu uchodźcy | 4 | 785 |
| | 3) Cudzoziemcy, którym odmówiono wjazdu do RP/zatrzymano | 0/3 | 720/1440 |

WYKAZ ZGROMADZEŃ PUBLICZNYCH I INNYCH WYDARZEŃ w dniu 28.12.2017 r.

| Godziny imprezy | Rodzaj imprezy | Miejsce/Trasa | Organizator | Liczba osób | Uwagi |
|--|----------------|---|----------------|-------------|--|
| 0.00-23.59 | zgromadzenie | ul. Matejki, teren skweru Francois Mitterranda oraz chodnik pomiędzy skwerem Francois Mitterranda, a skrzyżowaniem ulicy Matejki z ulicą Wiejską (strona południowa) | osoba prywatna | 2-20 | postępowanie uproszczone / rozstawione namioty |
| 0.00-6.00 6.00-12.00 12.00-18.00 18.00-6.00 | zgromadzenie | Al. Ujazdowskie 1/3, przed Kancelarią Prezesa Rady Ministrów | osoba prywatna | 5-10 | postępowanie uproszczone / promowanie wartości demokratycznych |
| 9.00-20.00 | zgromadzenie | zbiórka Al. Ujazdowskie 1/3, przed siedzibą Prezesa Rady Ministrów, przemarsz na ul. Wiejską 12A (siedziba partii Platforma Obywatelska), dalej przed gmach Sejmu RP przy ul. Wiejskiej 4/6/8, a następnie przed Pałac Prezydencki przy ul. Krakowskie Przedmieście 48/50 | osoba prywatna | do 11 | bojkot "KOD-u" - domaganie się reform od Rządu, Prezydenta |

| ASF – AFRYKAŃSKI POMÓR ŚWIŃ | |
|-----------------------------|-------------------|
| Ogniska ASF trzody chlewnej | Liczba ognisk |
| | 8 |
| Przypadki ASF dzików | Liczba przypadków |
| | 192 |

Na chwilę obecną powołano **243** komisje do spraw szacowania szkód w gospodarstwach rolnych i działach specjalnych produkcji rolnej, w których wystąpiły szkody spowodowane przez niekorzystne zjawiska atmosferyczne. (stan na 27.12.2017 r.)

| ALARMY/POGOTOWIA PRZECIWPOWODZIOWE | | | | |
|---|----------------------|-----------------------------------|---------------------------------|---------------------------------|
| Nazwa organu ogłaszającego i odwołującego | Obszar obowiązywania | Pogotowie/alarm przeciwpowodziowy | Data i godzina wprowadzenia | Data i godzina odwołania |
| Wójt Gminy Czosnów | Gmina Czosnów | ALARM | 04.12.2017 r. od godz. 12.00 | 22.12.2017 r. od godz. 13.00 |
| Wójt Gminy Radzymin | Gmina Radzymin | POGOTOWIE | 28.11.2017 r. od godz. 12.00 | Obowiązuje |

JAKOŚĆ POWIETRZA

Wyniki pomiarów zanieczyszczeń powietrza za minioną dobę [w $\mu\text{g}/\text{m}^3$] na automatycznych stacjach WIOŚ w Warszawie

Wybierz datę: 2017-12-27, Śr Zestawienie dobowe (średnie)- Stacje automatyczne

| Stacja | Pomiar | PM10 [$\mu\text{g}/\text{m}^3$] | PM2.5 [$\mu\text{g}/\text{m}^3$] | O ₃ [$\mu\text{g}/\text{m}^3$] | | NO ₂ [$\mu\text{g}/\text{m}^3$] | SO ₂ [$\mu\text{g}/\text{m}^3$] | CO [$\mu\text{g}/\text{m}^3$] | | C ₆ H ₆ [$\mu\text{g}/\text{m}^3$] |
|------------------------|--------|-----------------------------------|------------------------------------|---|-------|--|--|---------------------------------|-------|--|
| | | Pył zawieszony PM10 S24h | Pył zawieszony PM 2.5 S24h | S24h | S8max | Dwutlenek azotu S24h | Dwutlenek siarki S24h | Tlenek węgla S24h | S8max | Benzen S24h |
| Bełsk-IGFPAN | | | | 33.7 | 42.7 | 13.4 | 4.2 | 409 | 476 | |
| Granica-KPN | | | | 18.3 | 29 | 10.1 | 0.8 | | | |
| Guty Duże | | | | 33.9 | 40.6 | 8.1 | 2.6 | | | |
| Konstancin-Jeziorna | | 40.3 | 32.3 | 24.4 | 24.4 | 13.9 | 14.8 | 790 | 1146 | |
| Legionowo-Zegrzyńska | | | 27.8 | 21.1 | 28.7 | 23 | 11.3 | | | |
| Otwock-Brzozowa | | | 48.3 | 16.7 | 32.3 | 22.4 | 4.3 | 695 | 955 | |
| Piastów-Pułaskiego | | | 33.4 | 22.7 | 32.2 | 23.4 | 11.3 | | | |
| Płock-Gimnazjum | | | | 25.8 | 40.6 | 22.6 | 4.2 | 275 | 389 | 1.5 |
| Płock-Reja | | 38.4 | 30.8 | 24 | 35.7 | 23.6 | 4.2 | 640 | 739 | 1.6 |
| Radom-Tochtermana | | 57.5 | 44.5 | 23.7 | 29.9 | 26.1 | 6.4 | 586 | 680 | 1.6 |
| Siedlce-Konarskiego | | 36.9 | 34.8 | | | | | | | |
| Warszawa-Komunikacyjna | | 50.2 | 43.9 | | | 35 | | 971 | 1106 | 2.4 |
| Warszawa-Marszałkowska | | 55.7 | 48.6 | | | 38.5 | | 986 | 1232 | |
| Warszawa-Podleśna | | | | 16.3 | 28.3 | | | | | |
| Warszawa-Targówek | | 37.5 | 29.1 | 20.8 | 32.5 | 27.9 | 8 | | | |
| Warszawa-Ursynów | | 40.2 | 31.6 | 28.9 | 37 | 27 | 8.5 | | | |
| Żyrardów-Roosevelta | | 57 | 44.1 | | | | | | | |

PROGNOZA JAKOŚCI POWIETRZA NA DZIŚ

Śred. 24h

Max 1h

1h*

Indeks jakości powietrza

- Bardzo dobry
- Dobry
- Umiarkowany
- Dostateczny
- Zły
- Bardzo zły

Warunku meteorologiczne

Temperatura powietrza 5 °C

Prędkość i kierunek wiatru SSE 5.7 m/s

Opad atmosferyczny ***

Poziomy jakości powietrza

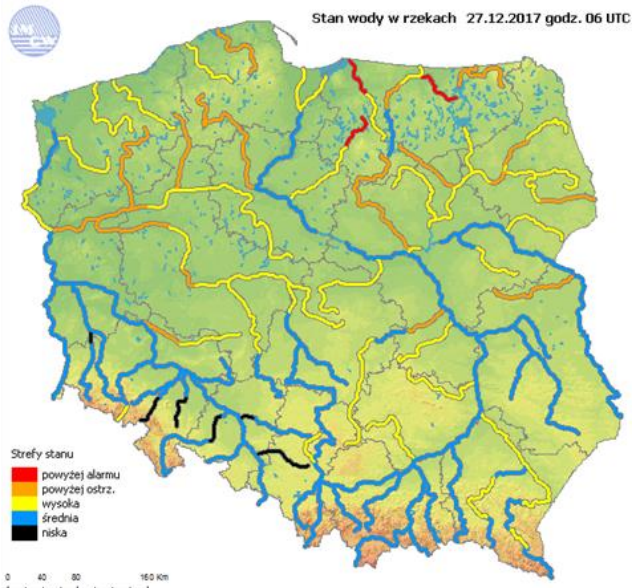
- Bardzo dobry
- Dobry
- Umiarkowany
- Dostateczny
- Zły
- Bardzo zły

Więcej informacji o poziomach i indeksie jakości powietrza znajdziesz w zakładkach [Skala jakości powietrza](#) oraz [Indeks jakości powietrza](#)

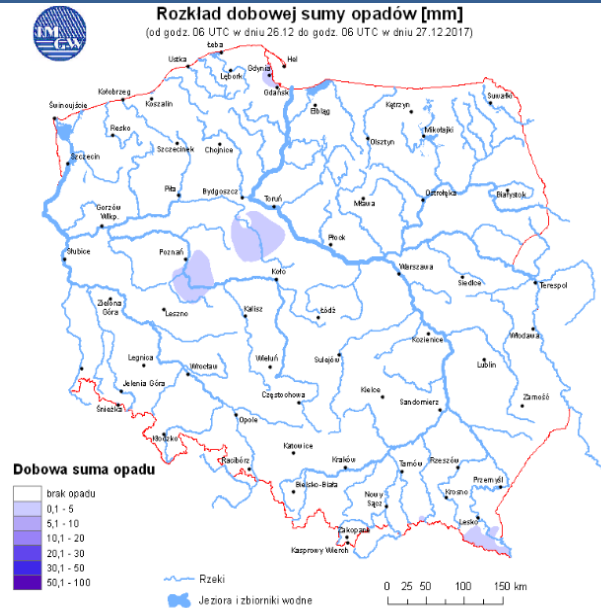
* Ze względów technicznych mapa dynamiczna może działać wolniej.

INFORMACJE HYDROLOGICZNO - METEOROLOGICZNE

Stan wody w rzekach



Rozkład dobowej sumy opadów



Prognoza pogody dla Polski na dziś



Prognoza pogody dla Polski na jutro



Ostrzeżenia METEO

BRAK

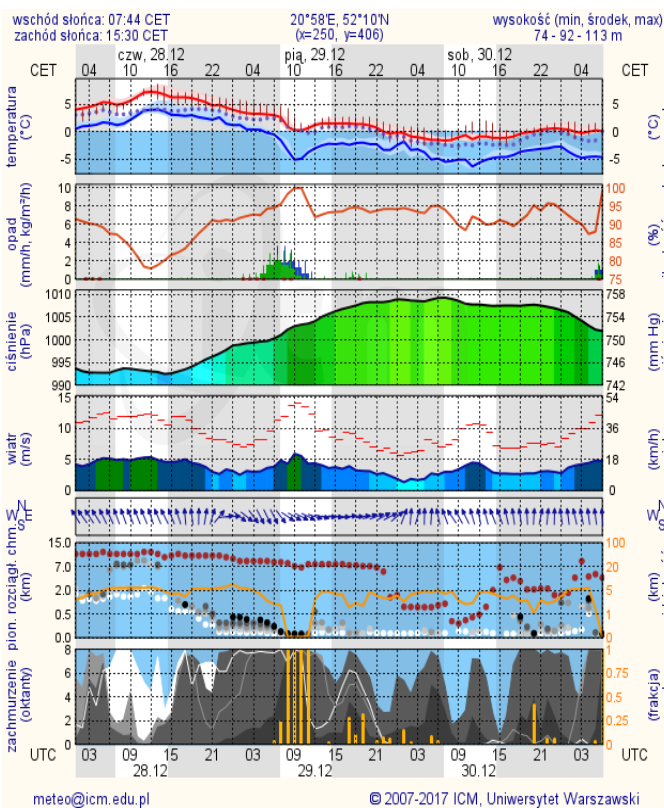
Ostrzeżenia HYDRO

BRAK

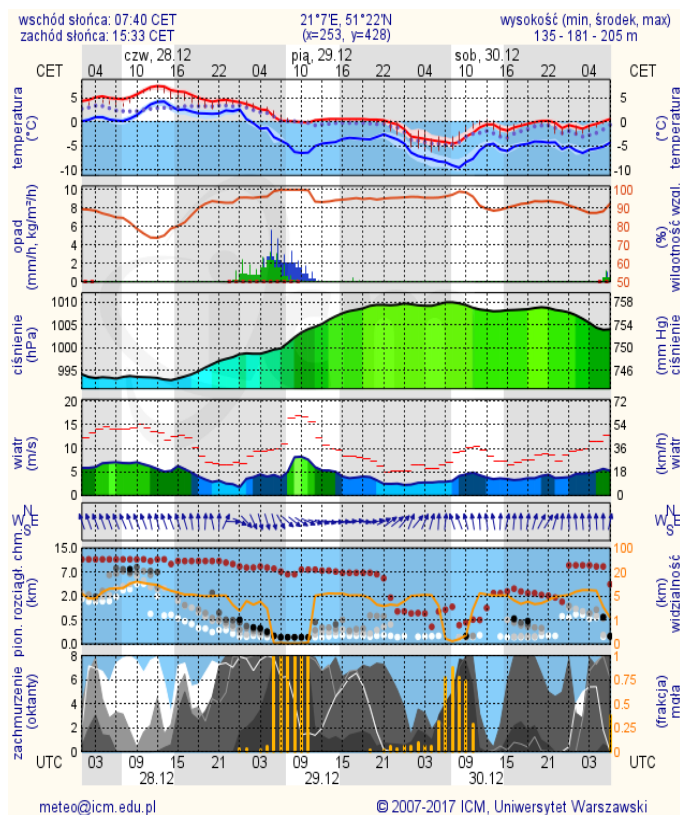
METEOROGRAMY

dla głównych miast województwa mazowieckiego:

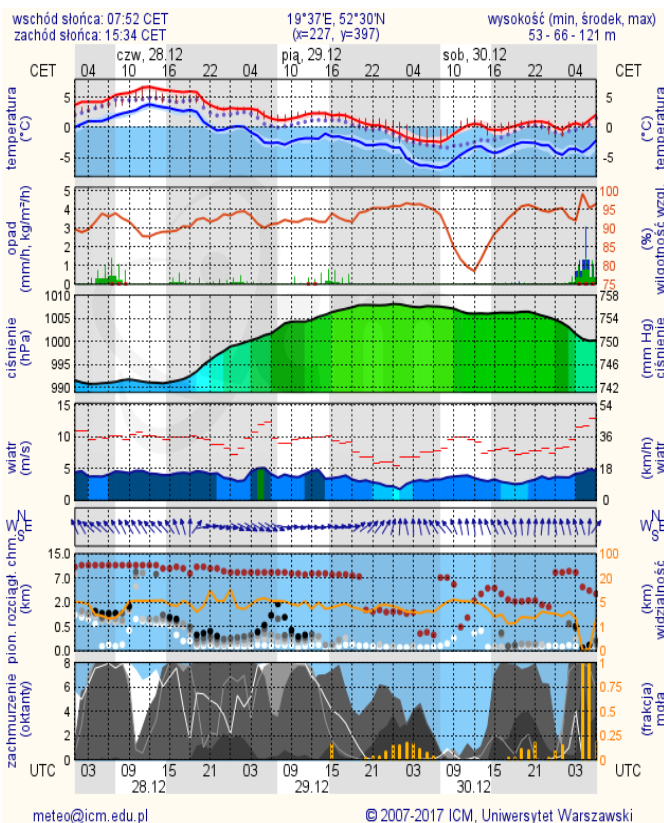
Warszawa



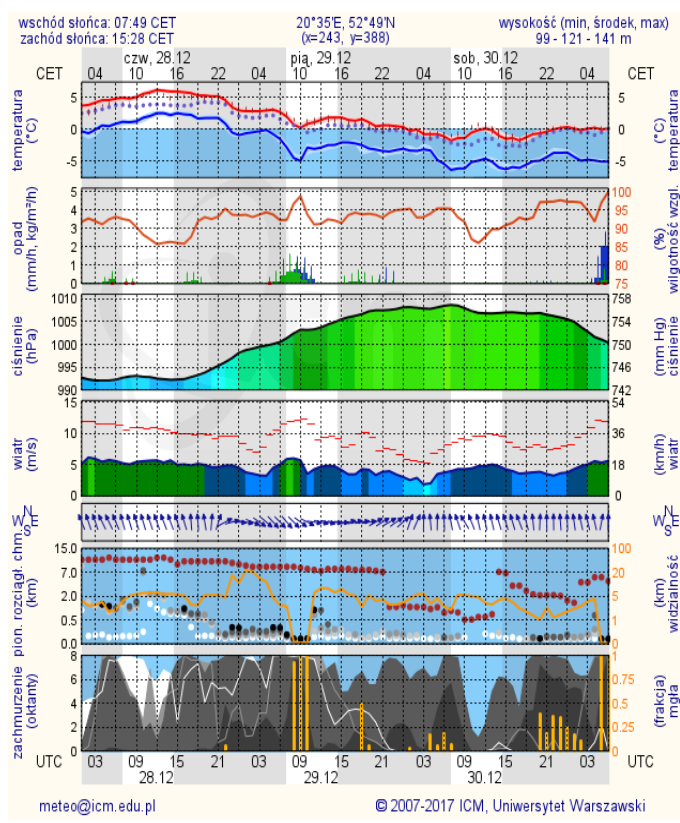
Radom



Płock

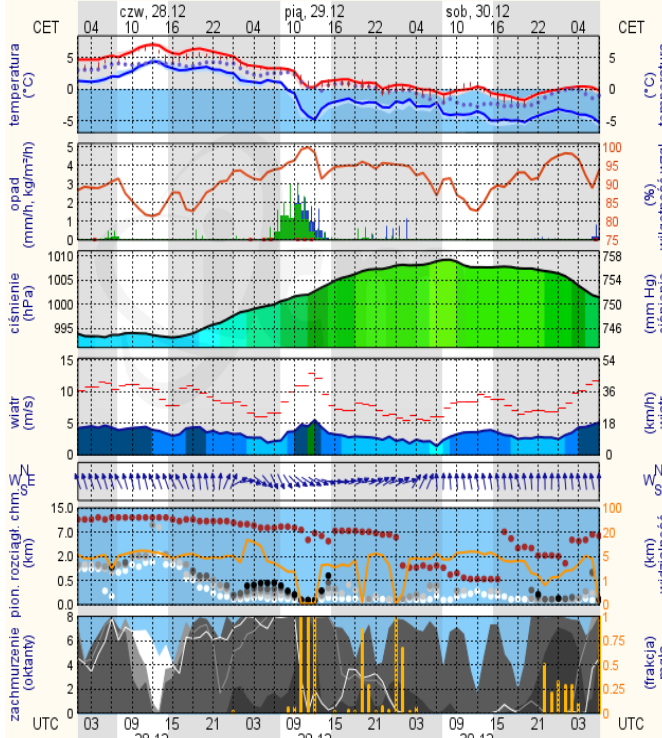


Ciechanów



Ostrołęka

wschód słońca: 07:47 CET 21°29'E, 53°11'N wysokość (min, środek, max)
zachód słońca: 15:23 CET (x=258, y=382) 90 - 95 - 122 m

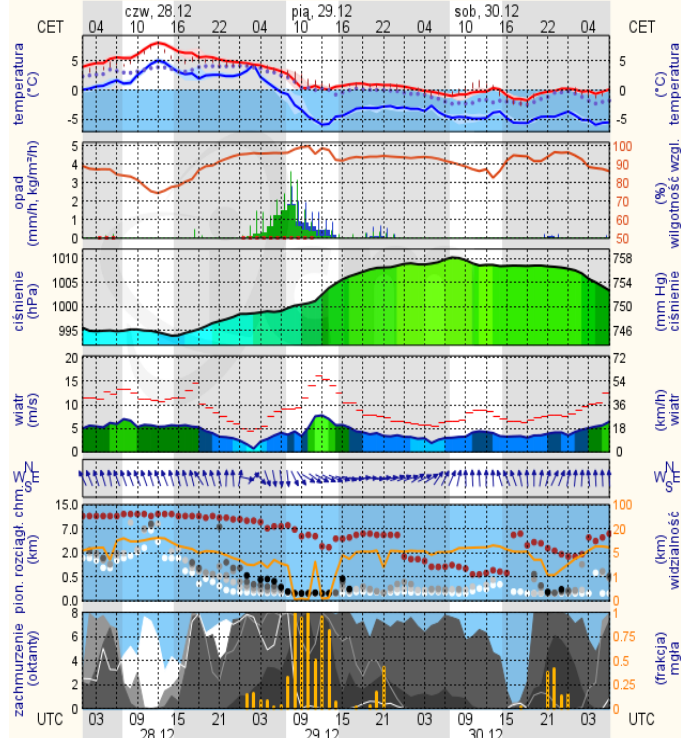


meteo@icm.edu.pl

© 2007-2017 ICM, Uniwersytet Warszawski

Siedlce

wschód słońca: 07:39 CET 22°12'E, 52°8'N wysokość (min, środek, max)
zachód słońca: 15:25 CET (x=271, y=406) 149 - 164 - 183 m



meteo@icm.edu.pl

© 2007-2017 ICM, Uniwersytet Warszawski