

BIULETYN INFORMACYJNY NR 360/2017
za okres od 26.12.2017 r. od godz. 7.00 do 27.12.2017 r. do godz. 7.00

środa, dnia 27.12.2017 r.

Najważniejsze zdarzenia z minionej doby



1. m. Łubienica (pow. pułtuski) - zablokowana DK 61.

2. m. Gąbin (pow. płocki) – ujawnienie zwłok nn. mężczyzny w wieku około 60 lat, wychłodzenie.

ZESTAWIENIE DANYCH STATYSTYCZNYCH
Za okres: 26.12 – 27.12.2017 r.

	KOMENDA STOŁECZNA POLICJI	W analizowanym okresie	Od początku roku
	1) Odnotowano wypadków	3	2613
	2) Ofiary śmiertelne w wypadkach drogowych/ kolejowych/ lotniczych	0/0/0	156/18/2
	3) Osoby ranne w wypadkach drogowych/kolejowych/lotniczych	3/0/0	3008/14/4
	4) Utonięcia /wychłodzenia	0/0	20/8
	KOMENDA WOJEWÓDZKA POLICJI	W analizowanym okresie	Od początku roku
	1) Odnotowano wypadków	2	2202
	2) Ofiary śmiertelne w wypadkach drogowych/ kolejowych/ lotniczych	1/0/0	234/10/2
	3) Osoby ranne w wypadkach drogowych/kolejowych/lotniczych	6/0/0	2722/4/2
	4) Utonięcia/wychłodzenia	0/1	27/3
	KOMENDA WOJEWÓDZKA PAŃSTWOWEJ STRAŻY POŻARNEJ	W analizowanym okresie	Od początku roku
	1) Liczba pożarów	31	16036
	2) Ofiary śmiertelne w pożarach/zaczadzenia	0/0	60/6
	3) Osoby ranne w pożarach/podtrute CO	3/0	72/19
	NADWIŚLAŃSKI ODDZIAŁ STRAŻY GRANICZNEJ	W dniu 26.12.2017	Od 01.01.2017
	1) Ruch graniczny: schengen/non-schengen	25435/15099	12772230/6371910
	2) Złożone wnioski o nadanie statusu uchodźcy	0	781
	3) Cudzoziemcy, którym odmówiono wjazdu do RP/zatrzymano	1/1	720/1437

WYKAZ ZGROMADZEŃ PUBLICZNYCH I INNYCH WYDARZEŃ w dniu 27.12.2017 r.

Godziny imprezy	Rodzaj imprezy	Miejsce/Trasa	Organizator	Liczba osób	Uwagi
0.00-23.59	zgromadzenie	ul. Matejki, teren skweru Francois Mitterranda oraz chodnik pomiędzy skwerem Francois Mitterranda, a skrzyżowaniem ulicy Matejki z ulicą Wiejską (strona południowa)	osoba prywatna	2-20	postępowanie uproszczone / rozstawione namioty
0.00-6.00 6.00-12.00 12.00-18.00 18.00-6.00	zgromadzenie	Al. Ujazdowskie 1/3, przed Kancelarią Prezesa Rady Ministrów	osoba prywatna	5-10	postępowanie uproszczone / promowanie wartości demokratycznych
9.00-20.00	zgromadzenie	zbiórka Al. Ujazdowskie 1/3, przed siedzibą Prezesa Rady Ministrów, przemarsz na ul. Wiejską 12A (siedziba partii Platforma Obywatelska), dalej przed gmach Sejmu RP przy ul. Wiejskiej 4/6/8, a następnie przed Pałac Prezydencki przy ul. Krakowskie Przedmieście 48/50	osoba prywatna	do 11	bojkot "KOD-u" - domaganie się reform od Rządu, Prezydenta

ASF – AFRYKAŃSKI POMÓR ŚWIŃ	
Ogniska ASF trzody chlewnej	Liczba ognisk
	8
Przypadki ASF dzików	Liczba przypadków
	188

Na chwilę obecną powołano **252** komisje do spraw szacowania szkód w gospodarstwach rolnych i działach specjalnych produkcji rolnej, w których wystąpiły szkody spowodowane przez niekorzystne zjawiska atmosferyczne. (stan na 05.12.2017 r.)

ALARMY/POGOTOWIA PRZECIWPOWODZIOWE				
Nazwa organu ogłaszającego i odwołującego	Obszar obowiązywania	Pogotowie/alarm przeciwpowodziowy	Data i godzina wprowadzenia	Data i godzina odwołania
Wójt Gminy Czosnów	Gmina Czosnów	ALARM	04.12.2017 r. od godz. 12.00	Obowiązuje
Wójt Gminy Radzymin	Gmina Radzymin	POGOTOWIE	28.11.2017 r. od godz. 12.00	Obowiązuje

JAKOŚĆ POWIETRZA

Wyniki pomiarów zanieczyszczeń powietrza za minioną dobę [w $\mu\text{g}/\text{m}^3$] na automatycznych stacjach WIOŚ w Warszawie

Wybierz datę: 2017-12-26, Wt Zestawienie dobowe (średnie)- Stacje automatyczne

Stacja	Pomiar	PM10 [$\mu\text{g}/\text{m}^3$]	PM2.5 [$\mu\text{g}/\text{m}^3$]	O ₃ [$\mu\text{g}/\text{m}^3$]		NO ₂ [$\mu\text{g}/\text{m}^3$]	SO ₂ [$\mu\text{g}/\text{m}^3$]	CO [$\mu\text{g}/\text{m}^3$]		C ₆ H ₆ [$\mu\text{g}/\text{m}^3$]
		Pył zawieszony PM10 S24h	Pył zawieszony PM 2.5 S24h	S24h	S8max	Dwutlenek azotu S24h	Dwutlenek siarki S24h	Tlenek węgla S24h	S8max	Benzen S24h
Belsk-IGFPAN				42	51.7	7.7	3.8	360	415	
Granica-KPN				29.1	43.5	5.9	0.8			
Guty Duże				46.5	57.1	6.1	2.9			
Konstancin-Jeziorna										
Legionowo-Zegrzyńska			20.7	34.7	48.7	15.2	8.4			
Otwock-Brzozowa			39.4	27.9	42.5	15.5	3.3	595	943	
Piastów-Pułaskiego			26.7	35.8	45.7	13.7	7.7			
Płock-Gimnazjum				39.6	46.8	10.7	1.9	124	207	0.8
Płock-Reja		28.6	23.1	34.7	45.8	14.3	2.9	496	584	1
Radom-Tochtermana		43.8	33.7	27.8	40	19.6	4.9	466	596	1.1
Siedlce-Konarskiego		27.3	26.3							
Warszawa-Komunikacyjna		42.8	37.3			29.9		886	1073	1.9
Warszawa-Marszałkowska		39.9	38.3			18.2		687	765	
Warszawa-Podleśna				30.8	49.2					
Warszawa-Targówek		30.2	23.8	34.1	49.4	17.8	5.2			
Warszawa-Ursynów		34.8	27.5	40	51.1	18.8	6.9			
Żyrardów-Roosevelta		37.8	29.9							

PROGNOZA JAKOŚCI POWIETRZA NA DZIŚ

Śred. 24h

Max 1h

1h*

Indeks jakości powietrza

- Bardzo dobry
- Dobry
- Umiarkowany
- Dostateczny
- Zły
- Bardzo zły

Warunki meteorologiczne

Temperatura powietrza

2 °C

Prędkość i kierunek wiatru

SSE 4.1 m/s

Opad atmosferyczny

Poziomy jakości powietrza

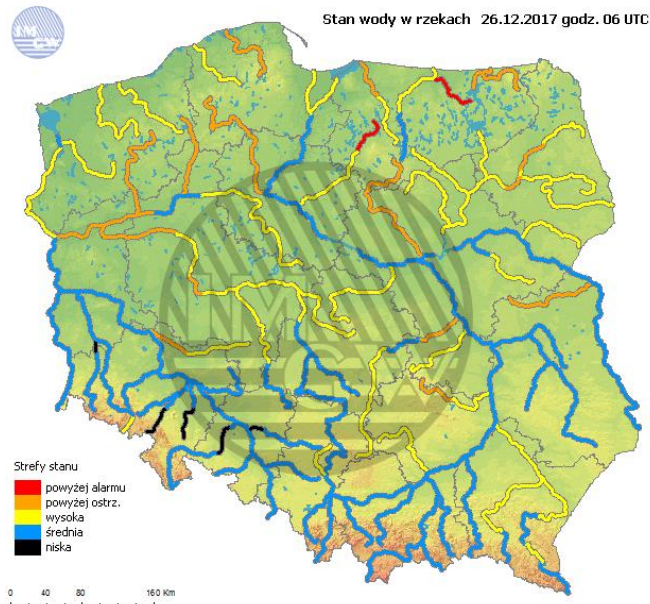
- Bardzo dobry
- Dobry
- Umiarkowany
- Dostateczny
- Zły
- Bardzo zły

Więcej informacji o poziomach i indeksie jakości powietrza znajdziesz w zakładkach [Skala jakości powietrza](#) oraz [Indeks jakości powietrza](#)

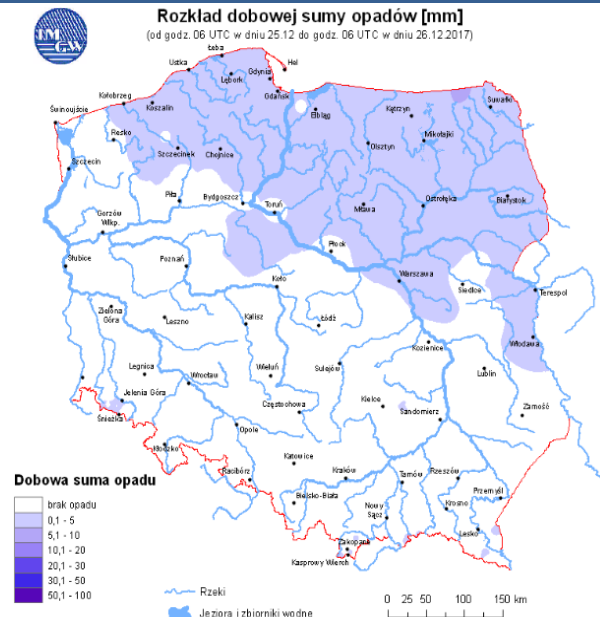
* Ze względów technicznych mapa dynamiczna może działać wolniej.

INFORMACJE HYDROLOGICZNO - METEOROLOGICZNE

Stan wody w rzekach



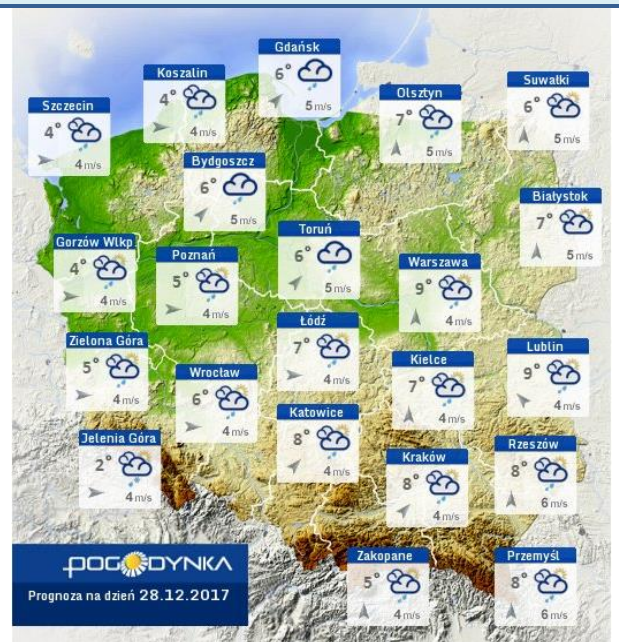
Rozkład dobowej sumy opadów



Prognoza pogody dla Polski na dziś



Prognoza pogody dla Polski na jutro



Ostrzeżenia METEO

BRAK

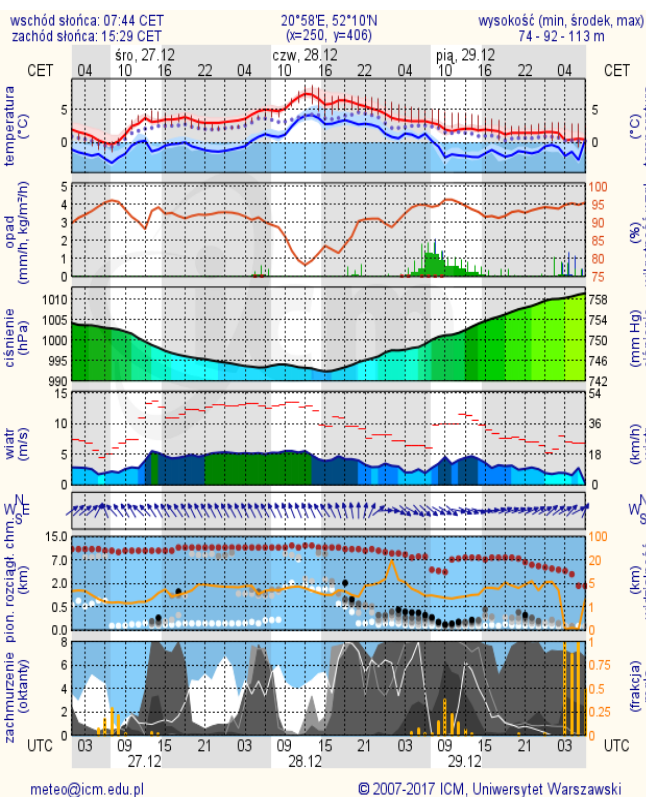
Ostrzeżenia HYDRO

BRAK

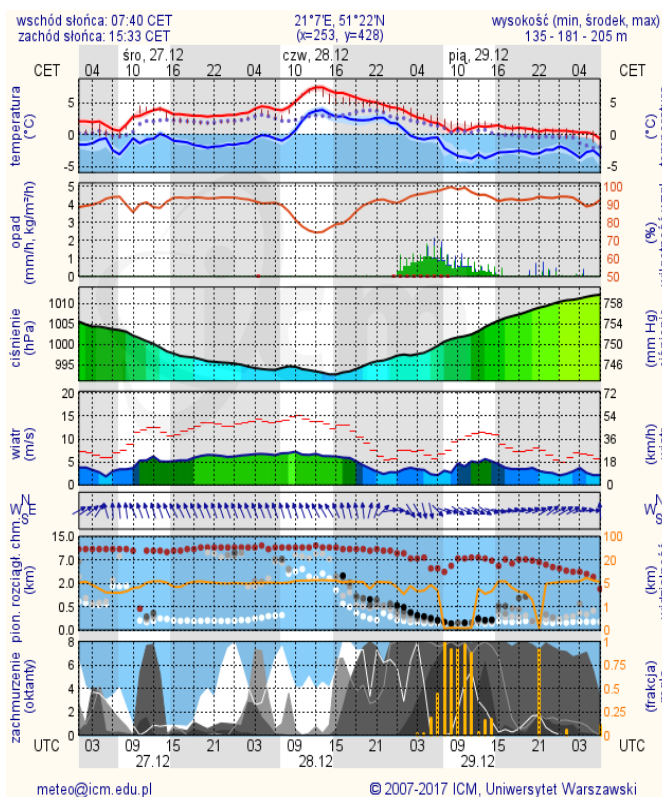
METEOROGRAMY

dla głównych miast województwa mazowieckiego:

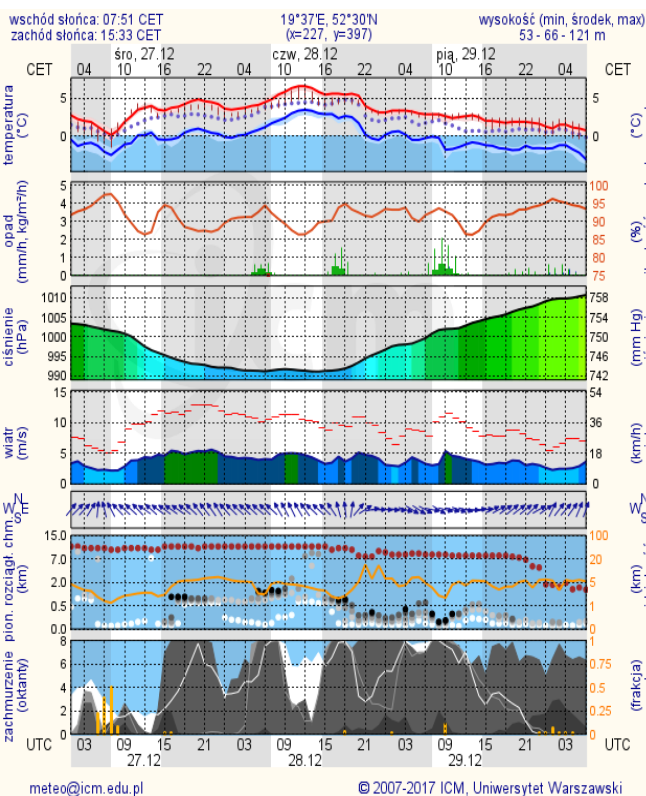
Warszawa



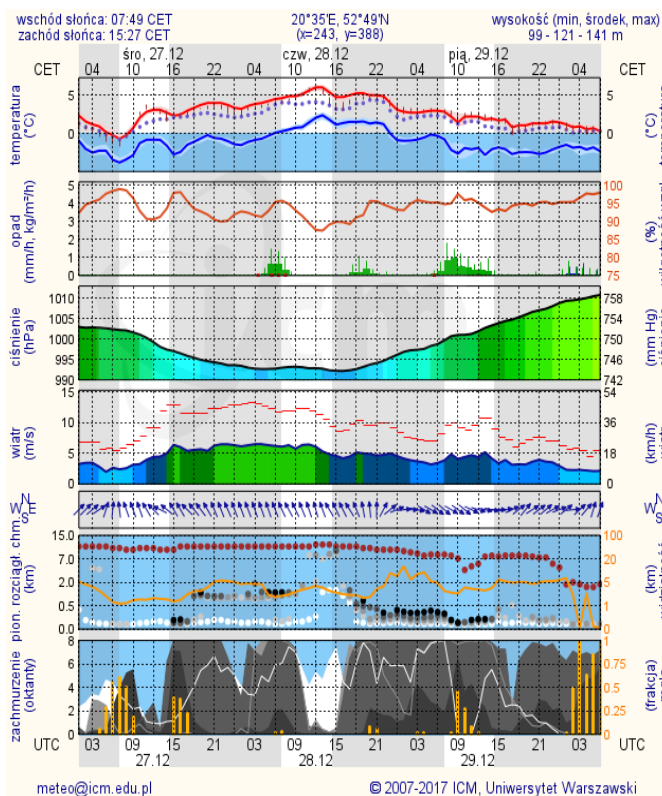
Radom



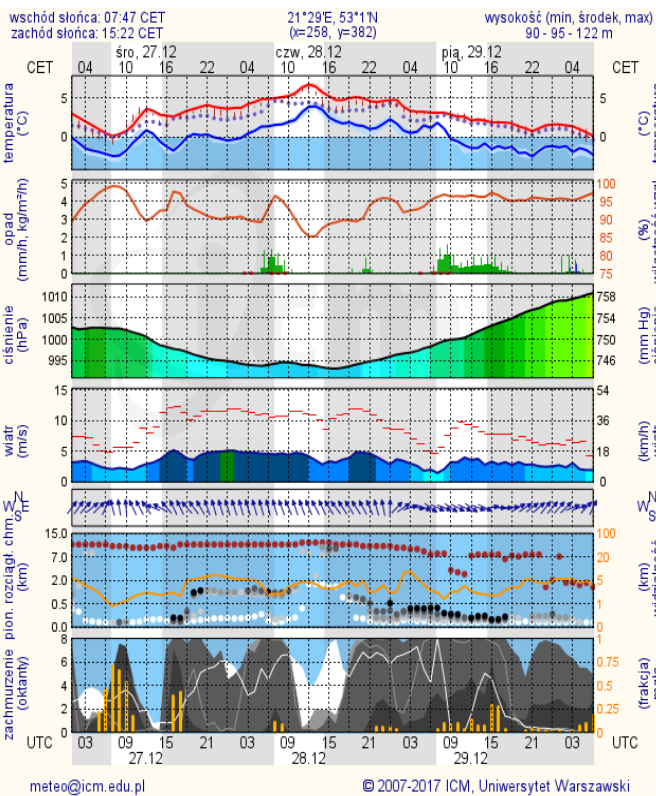
Płock



Ciechanów



Ostrołęka



Siedlce

