

**BIULETYN INFORMACYJNY NR 358/2017**  
za okres od 24.12.2017 r. od godz. 7.00 do 25.12.2017 r. do godz. 7.00

poniedziałek, dnia 25.12.2017 r.

**Najważniejsze zdarzenia z minionej doby**



1. **Jedlnia-Letnisko** powiat radomski – z rzeki Gzówka wyłowiono zwłoki nn. kobiety.
2. **Kobyłka** ul. Nadarzyńska powiat wołomiński – potrącenie pieszych, trzy ofiary śmiertelne.

**ZESTAWIENIE DANYCH STATYSTYCZNYCH**  
Za okres: 24.12 – 25.12.2017 r.

	<b>KOMENDA STOŁECZNA POLICJI</b>	<b>W analizowanym okresie</b>	<b>Od początku roku</b>
	1) Odnotowano wypadków	5	2605
	2) Ofiary śmiertelne w wypadkach drogowych/ kolejowych/ lotniczych	0/0/0	153/18/2
	3) Osoby ranne w wypadkach drogowych/kolejowych/lotniczych	5/0/0	2995/14/4
	4) Utonięcia /wychłodzenia	0/0	20/8
	<b>KOMENDA WOJEWÓDZKA POLICJI</b>	<b>W analizowanym okresie</b>	<b>Od początku roku</b>
	1) Odnotowano wypadków	2	2197
	2) Ofiary śmiertelne w wypadkach drogowych/ kolejowych/ lotniczych	0/0/0	232/10/2
	3) Osoby ranne w wypadkach drogowych/kolejowych/lotniczych	2/0/0	2713/4/2
	4) Utonięcia/wychłodzenia	1/0	27/2
	<b>KOMENDA WOJEWÓDZKA PAŃSTWOWEJ STRAŻY POŻARNEJ</b>	<b>W analizowanym okresie</b>	<b>Od początku roku</b>
	1) Liczba pożarów	32	15979
	2) Ofiary śmiertelne w pożarach/zaczadzenia	0/0	60/6
	3) Osoby ranne w pożarach/podtrute CO	3/0	69/19
	<b>NADWIŚLAŃSKI ODDZIAŁ STRAŻY GRANICZNEJ</b>	<b>W dniu 24.12.2017</b>	<b>Od 01.01.2017</b>
	1) Ruch graniczny: schengen/non-schengen	15319/11479	12739668/6351335
	2) Złożone wnioski o nadanie statusu uchodźcy	0	781
	3) Cudzoziemcy, którym odmówiono wjazdu do RP/zatrzymano	1/1	719/1436

## WYKAZ ZGROMADZEŃ PUBLICZNYCH I INNYCH WYDARZEŃ w dniu 25.12.2017 r.

Godziny imprezy	Rodzaj imprezy	Miejsce/Trasa	Organizator	Liczba osób	Uwagi
0.00-24.00	zgromadzenie	ul. Matejki, teren skweru Francois Mitterranda oraz chodnik pomiędzy skwerem Francois Mitterranda, a skrzyżowaniem ulicy Matejki z ulicą Wiejską (strona południowa)	osoba prywatna	2-20	postępowanie uproszczone / rozstawione namioty
9.00-20.00	zgromadzenie	<u>zbiórka</u> Al. Ujazdowskie 1/3, przed siedzibą Prezesa Rady Ministrów, <u>przemarsz</u> na ul. Wiejską 12A (siedziba partii Platforma Obywatelska), dalej przed gmach Sejmu RP przy ul. Wiejskiej 4/6/8, a następnie przed Pałac Prezydencki przy ul. Krakowskie Przedmieście 48/50	osoba prywatna	do 11	bojkot "KOD-u" - domaganie się reform od Rządu, Prezydenta
12.00-6.00	zgromadzenie	Al. Ujazdowskie 1/3, przed Kancelarią Prezesa Rady Ministrów	osoba prywatna	2-5	postępowanie uproszczone / promowanie wartości demokratycznych - obrona ładu konstytucyjnego

ASF – AFRYKAŃSKI POMÓR ŚWIŃ	
Ogniska ASF trzody chlewnej	Liczba ognisk
	8
Przypadki ASF dzików	Liczba przypadków
	188

Na chwilę obecną powołano **252** komisje do spraw szacowania szkód w gospodarstwach rolnych i działach specjalnych produkcji rolnej, w których wystąpiły szkody spowodowane przez niekorzystne zjawiska atmosferyczne. (stan na 05.12.2017 r.)

ALARMY/POGOTOWIA PRZECIWPOWODZIOWE				
Nazwa organu ogłaszającego i odwołującego	Obszar obowiązywania	Pogotowie/alarm przeciwpowodziowy	Data i godzina wprowadzenia	Data i godzina odwołania
Wójt Gminy Czosnów	Gmina Czosnów	ALARM	04.12.2017 r. od godz. 12.00	Obowiązuje
Wójt Gminy Radzymin	Gmina Radzymin	POGOTOWIE	28.11.2017 r. od godz. 12.00	Obowiązuje

# JAKOŚĆ POWIETRZA

## Wyniki pomiarów zanieczyszczeń powietrza za minioną dobę [w $\mu\text{g}/\text{m}^3$ ] na automatycznych stacjach WIOŚ w Warszawie

Wybierz datę: 2017-12-24, Nd Zestawienie dobowe (średnie)- Stacje automatyczne

Stacja	Pomiar	PM10 [ $\mu\text{g}/\text{m}^3$ ]	PM2.5 [ $\mu\text{g}/\text{m}^3$ ]	O <sub>3</sub> [ $\mu\text{g}/\text{m}^3$ ]		NO <sub>2</sub> [ $\mu\text{g}/\text{m}^3$ ]	SO <sub>2</sub> [ $\mu\text{g}/\text{m}^3$ ]	CO [ $\mu\text{g}/\text{m}^3$ ]		C <sub>6</sub> H <sub>6</sub> [ $\mu\text{g}/\text{m}^3$ ]
		Pył zawieszony PM10 S24h	Pył zawieszony PM 2.5 S24h	S24h	S8max	Dwutlenek azotu S24h	Dwutlenek siarki S24h	Tlenek węgla S24h	S8max	Benzen S24h
Belsk-IGFPAN				50.2	54.1	3.8	0.8	176	205	
Granica-KPN				39.4	41.1	12.7	0.8			
Guty Duże				56.3	65.2	2	1.2			
Konstancin-Jeziorna					36.7				352	
Legionowo-Zegrzyńska			4.6	49.9	54	6.6	6.7			
Otwock-Brzozowa			6.6	49.4	53	13.9	2	300	333	
Piastów-Pułaskiego			10.2	42.8	46.9	7.2	5.1			
Płock-Gimnazjum				44.5	48.6	6.2	3.6	168	228	0.2
Płock-Reja	9.8	8.3	44.8	50.3	7.3	1.4	374	411	0.3	
Radom-Tochtermana	15.2	12.4	40.4	45.9	9.3	2.2	268	308	0.3	
Siedlce-Konarskiego	6.8	6.6								
Warszawa-Komunikacyjna	10.7	10.2				12.6		641	708	0.7
Warszawa-Marszałkowska	10.2	9.9				5.2		554	599	
Warszawa-Podleśna			48.7	53.6						
Warszawa-Targówek	9.6	7.6	34.7	43.9	19.9	37.7				
Warszawa-Ursynów	11.3	9.3	47.5	51.6	12.8	5.4				
Żyrardów-Roosevelta	12.4	10.2								

## PROGNOZA JAKOŚCI POWIETRZA NA DZIŚ

**Śred. 24h**

**Max 1h**

**1h\***

**Indeks jakości powietrza**

- Bardzo dobry
- Dobry
- Umiarkowany
- Dostateczny
- Zły
- Bardzo zły

**Warunku meteorologiczne**

Temperatura powietrza 6 °C

Prędkość i kierunek wiatru SWW 7.3 m/s

Opad atmosferyczny

**Poziomy jakości powietrza**

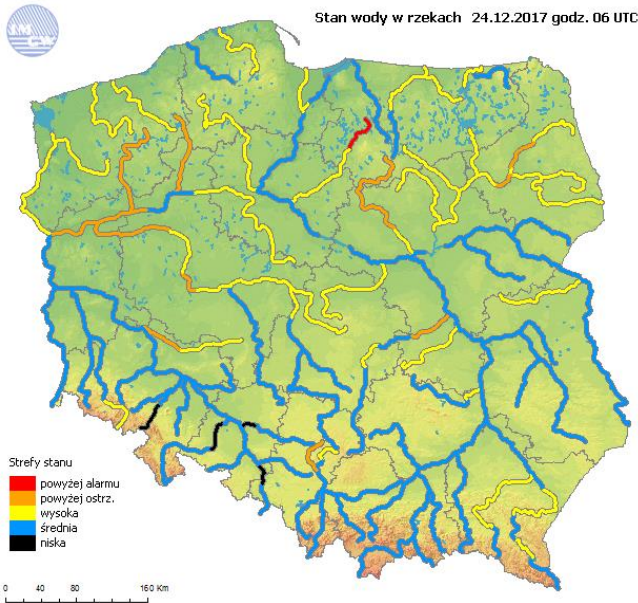
- Bardzo dobry
- Dobry
- Umiarkowany
- Dostateczny
- Zły
- Bardzo zły

Więcej informacji o poziomach i indeksie jakości powietrza znajdziesz w zakładkach [Skala jakości powietrza](#) oraz [Indeks jakości powietrza](#)

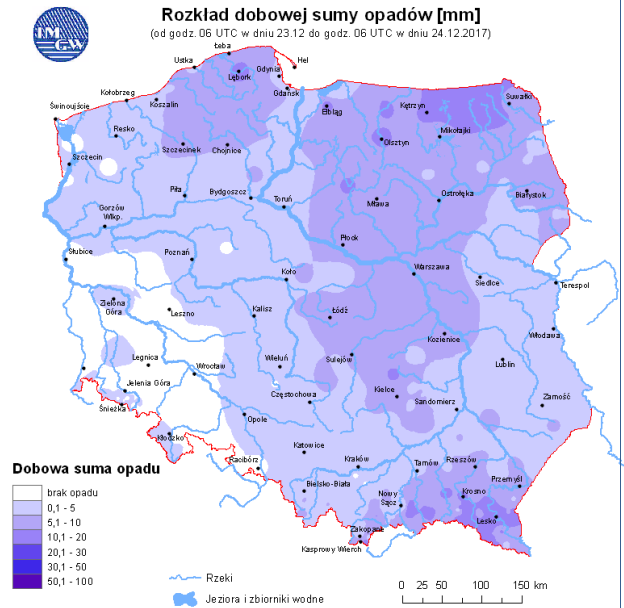
\* Ze względów technicznych mapa dynamiczna może działać wolniej.

# INFORMACJE HYDROLOGICZNO - METEOROLOGICZNE

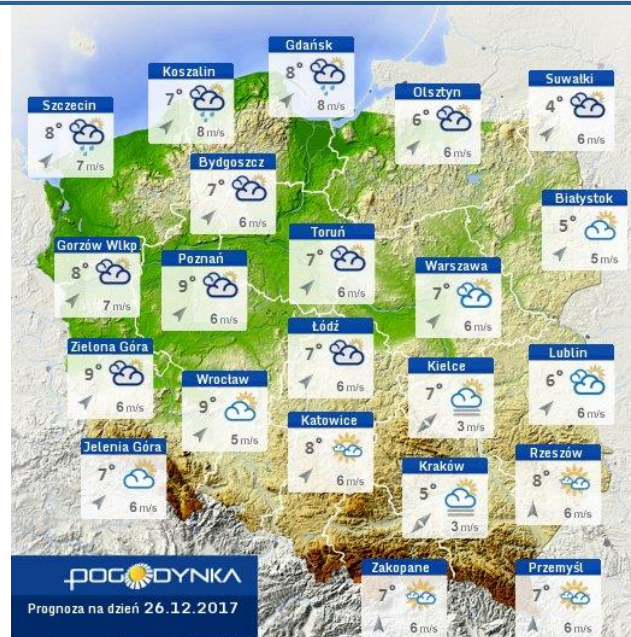
## Stan wody w rzekach



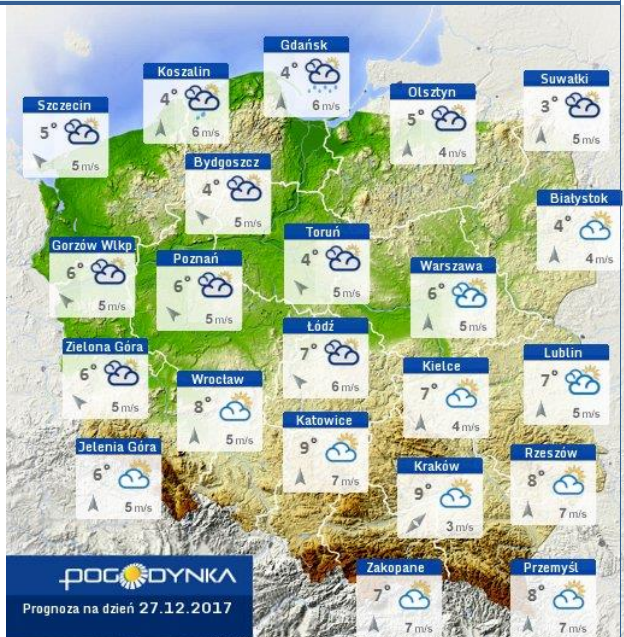
## Rozkład dobowej sumy opadów



## Prognoza pogody dla Polski na dziś



## Prognoza pogody dla Polski na jutro



## Ostrzeżenia METEO

1

OSTRZEŻENIE Nr 78  
• Silny wiatr/1



Obszar: województwo mazowieckie

Ważność: od 2017-12-24 19:00:00 do 2017-12-25 07:00:00

Przebieg: Prognozuje się wystąpienie silnego wiatru o średniej prędkości od 30 km/h do 40 km/h, z porywami do 75 km/h, z zachodu.

Prawdopodobieństwo: 70% (Silny wiatr)

Uwagi: Brak.

Czas wydania: 2017-12-24 12:13:00

Syноптыk IMGW-PIB: Mariusz Cebula

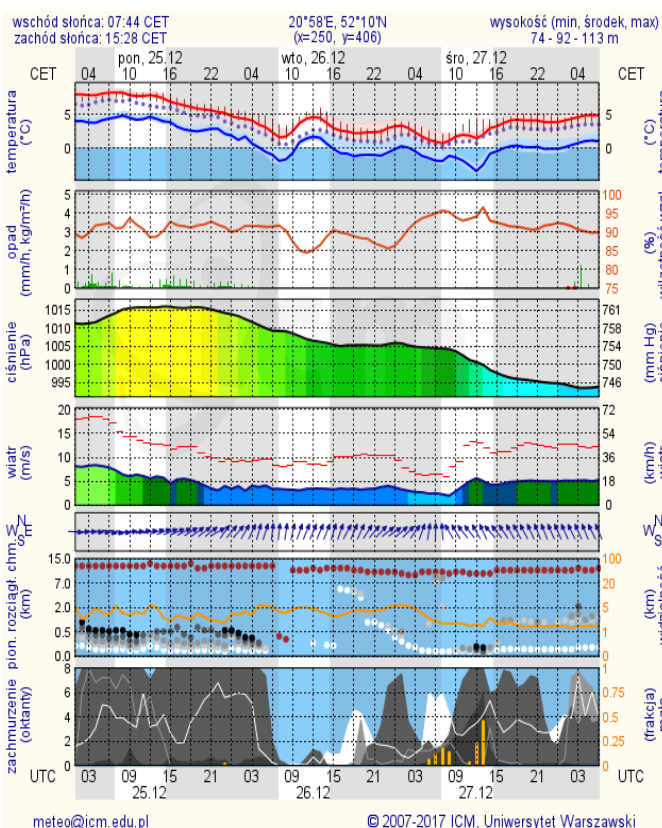
## Ostrzeżenia HYDRO

**BRAK**

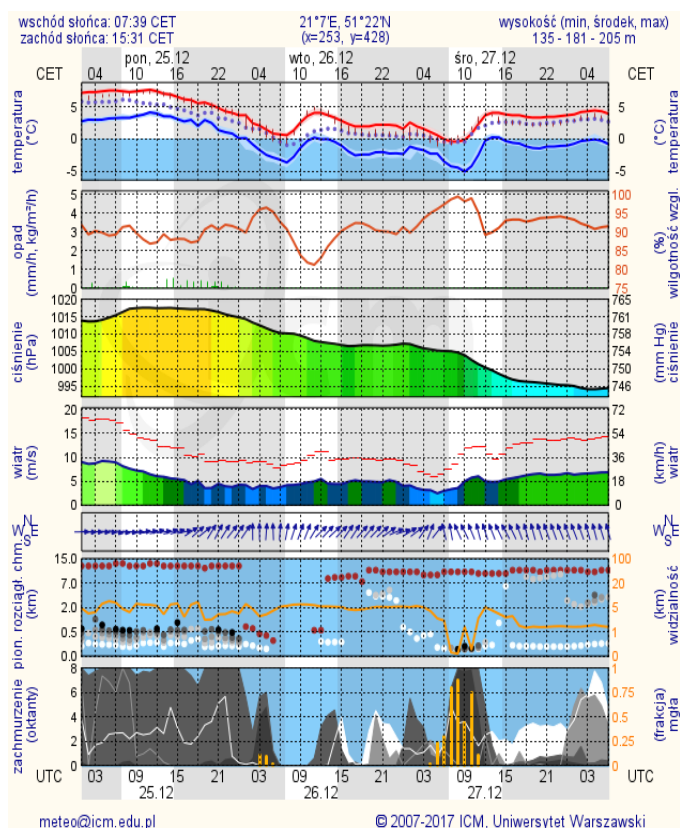
# METEOROGRAMY

## dla głównych miast województwa mazowieckiego:

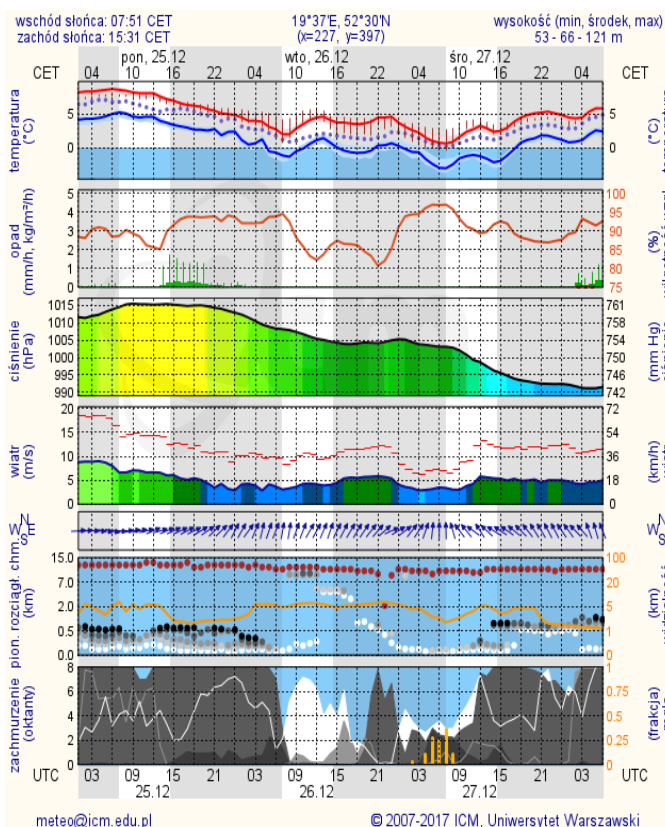
### Warszawa



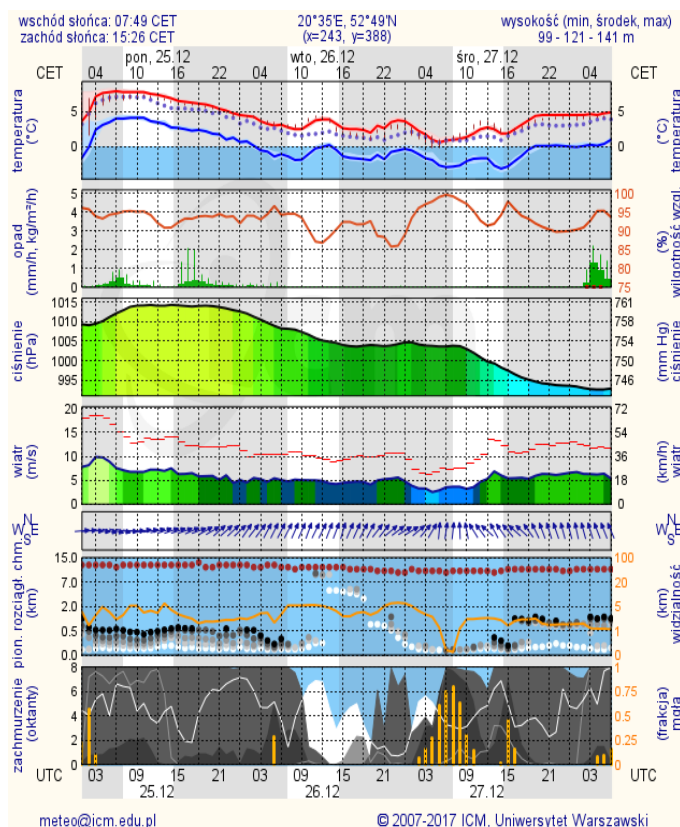
### Radom



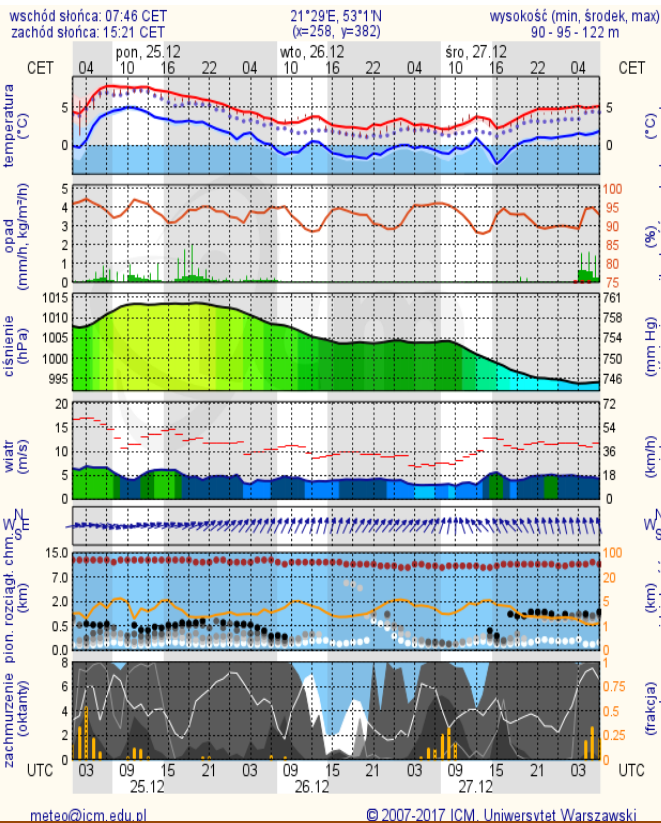
### Płock



### Ciechanów



## Ostrołęka



## Siedlce

