

**BIULETYN INFORMACYJNY NR 356/2017**  
**za okres od 22.12.2017 r. od godz. 7.00 do 23.12.2017 r. do godz. 7.00**

sobota, dnia 23.12.2017 r.

**Najważniejsze zdarzenia z minionej doby**



1. pow. piaseczyński, warszawski zachodni, nowodworski i m. st. Warszawa – 4 kolejne potwierdzone przypadki ASF u dzików na terenie woj. mazowieckiego.

**ZESTAWIENIE DANYCH STATYSTYCZNYCH**  
**Za okres: 22.12 – 23.12.2017 r.**

	<b>KOMENDA STOŁECZNA POLICJI</b>	<b>W analizowanym okresie</b>	<b>Od początku roku</b>
	1) Odnotowano wypadków	9	2591
	2) Ofiary śmiertelne w wypadkach drogowych/ kolejowych/ lotniczych	0/00	152/18/2
	3) Osoby ranne w wypadkach drogowych/kolejowych/lotniczych	11/0/0	2982/14/4
	4) Utonięcia /wychłodzenia	0/0	19/8
	<b>KOMENDA WOJEWÓDZKA POLICJI</b>	<b>W analizowanym okresie</b>	<b>Od początku roku</b>
	1) Odnotowano wypadków	6	2186
	2) Ofiary śmiertelne w wypadkach drogowych/ kolejowych/ lotniczych	1/0/0	232/10/2
	3) Osoby ranne w wypadkach drogowych/kolejowych/lotniczych	7/0/0	2704/4/2
	4) Utonięcia/wychłodzenia	0/0	26/2
	<b>KOMENDA WOJEWÓDZKA PAŃSTWOWEJ STRAŻY POŻARNEJ</b>	<b>W analizowanym okresie</b>	<b>Od początku roku</b>
	1) Liczba pożarów	28	15915
	2) Ofiary śmiertelne w pożarach/zaczadzenia	0/0	60/6
	3) Osoby ranne w pożarach/podtrute CO	0/0	66/19
	<b>NADWIŚLAŃSKI ODDZIAŁ STRAŻY GRANICZNEJ</b>	<b>W dniu 22.12.2017</b>	<b>Od 01.01.2017</b>
	1) Ruch graniczny: schengen/non-schengen	36607/20687	12692801/6319721
	2) Złożone wnioski o nadanie statusu uchodźcy	0	781
	3) Cudzoziemcy, którym odmówiono wjazdu do RP/zatrzymano	0/0	718/1434

**WYKAZ ZGROMADZEŃ PUBLICZNYCH I INNYCH WYDARZEŃ w dniu 23.12.2017 r.**

Godziny imprezy	Rodzaj imprezy	Miejsce/Trasa	Organizator	Liczba osób	Uwagi
całodobowo	zgromadzenie	ul. Matejki, teren skweru Francois Mitterranda oraz chodnik pomiędzy skwerem Francois Mitterranda, a skrzyżowaniem ulicy Matejki z ulicą Wiejską (strona południowa)	osoba prywatna	2-20	postępowanie uproszczone / rozstawione namioty
8.00-24.00	pikieta	ul. Krakowskie Przedmieście 46/48, przed Pałacem Prezydenckim	osoba prywatna	1	pikieta do czasu ogłoszenia przez Prezydenta oraz wejścia w życie realnej reformy sądownictwa lub do odwołania
9.00-20.00	zgromadzenie	zbiórka Al. Ujazdowskie 1/3, przed siedzibą Prezesa Rady Ministrów, przemarsz na ul. Wiejską 12A (siedziba partii Platforma Obywatelska), dalej przed gmach Sejmu RP przy ul. Wiejskiej 4/6/8, a następnie przed Pałac Prezydencki przy ul. Krakowskie Przedmieście 48/50	osoba prywatna	do 11	bojkot "KOD-u" - domaganie się reform od Rządu, Prezydenta
12.00-10.00	zgromadzenie	Al. Ujazdowskie 1/3, przed Kancelarią Prezesa Rady Ministrów	osoba prywatna	15	postępowanie uproszczone / promowanie wartości demokratycznych
14.30-16.00	zgromadzenie	ul. Krakowskie Przedmieście 15/17, przed Galerią Kordegarda, następnie przy ul. Krakowskie Przedmieście 48/50, przed Pałacem Prezydenckim	osoba prywatna	ok. 100	postępowanie uproszczone / propagowanie wartości demokratycznych

ASF – AFRYKAŃSKI POMÓR ŚWIŃ	
Ogniska ASF trzody chlewnej	Liczba ognisk
	<b>8</b>
Przypadki ASF dzików	Liczba przypadków
	<b>188</b>

Na chwilę obecną powołano **252** komisje do spraw szacowania szkód w gospodarstwach rolnych i działach specjalnych produkcji rolnej, w których wystąpiły szkody spowodowane przez niekorzystne zjawiska atmosferyczne. (stan na 05.12.2017 r.)

ALARMY/POGOTOWIA PRZECIWPOWODZIOWE				
Nazwa organu ogłaszającego i odwołującego	Obszar obowiązywania	Pogotowie/alarm przeciwpowodziowy	Data i godzina wprowadzenia	Data i godzina odwołania
Wójt Gminy Czosnów	Gmina Czosnów	ALARM	04.12.2017 r. od godz. 12.00	Obowiązuje
Wójt Gminy Radzymin	Gmina Radzymin	POGOTOWIE	28.11.2017 r. od godz. 12.00	Obowiązuje

# JAKOŚĆ POWIETRZA

Wyniki pomiarów zanieczyszczeń powietrza za minioną dobę [w  $\mu\text{g}/\text{m}^3$ ] na automatycznych stacjach WIOŚ w Warszawie

Wybierz datę: 2017-12-22, Pt Zestawienie dobowe (średnie)- Stacje automatyczne

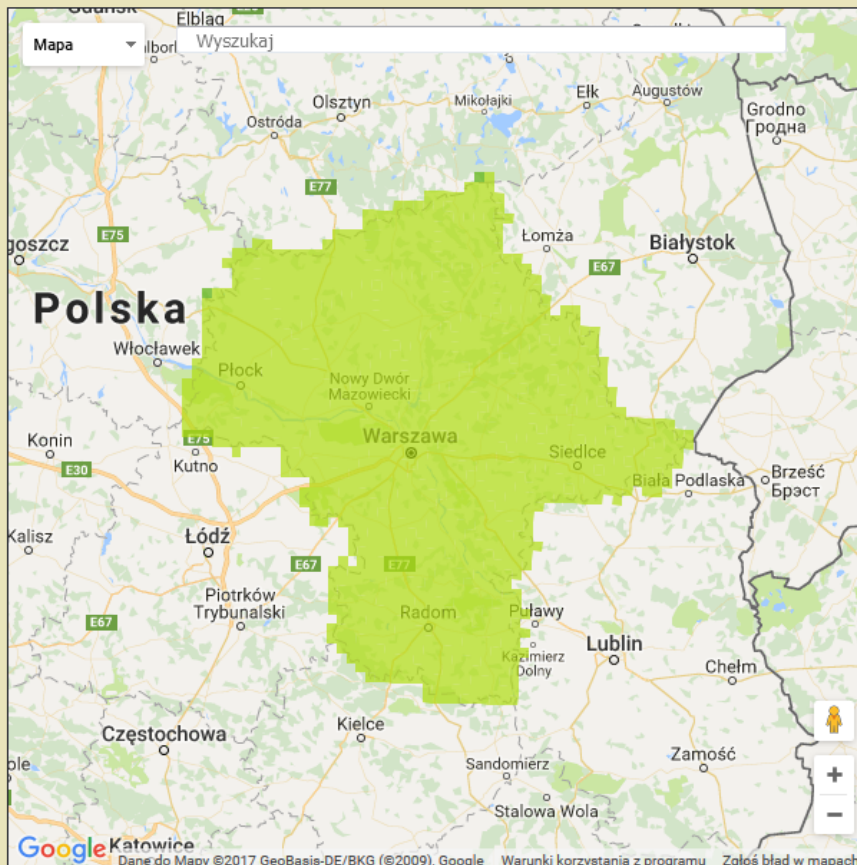
Stacja	Pomiar Pył zawieszony PM10 S24h	PM2.5 [ $\mu\text{g}/\text{m}^3$ ] Pył zawieszony PM 2.5 S24h	O <sub>3</sub> [ $\mu\text{g}/\text{m}^3$ ] Ozon		NO <sub>2</sub> [ $\mu\text{g}/\text{m}^3$ ] Dwutlenek azotu S24h	SO <sub>2</sub> [ $\mu\text{g}/\text{m}^3$ ] Dwutlenek siarki S24h	CO [ $\mu\text{g}/\text{m}^3$ ] Tlenek węgla		C <sub>6</sub> H <sub>6</sub> [ $\mu\text{g}/\text{m}^3$ ] Benzen S24h
			S24h	S8 <sub>max</sub>			S24h	S8 <sub>max</sub>	
Belsk-IGFPAN			60.5	65.9	5.4	0.9	189	307	
Granica-KPN			49	54.5	6	0.8			
Guty Duże			60.8	66	3.7	1.2			
Konstancin-Jeziorna	19.8	15.7	46.8	51.2	5.6	3.6	331	498	
Legionowo-Zegrzyńska		10.6	44.4	46.6	13.9	5			
Otwock-Brzozowa		16	41.1	45.8	16.4	3.7	313	458	
Piastów-Pułaskiego		14.6	39.2	44.9	19.9	3			
Płock-Gimnazjum			51.1	55	12.6	3.4	116	173	0.3
Płock-Reja	16.1	13.2	45.5	48	16.3	2.5	378	430	0.5
Radom-Tochtermana	29.6	23.3	38.2	41.3	19.8	3	314	453	0.7
Siedlce-Konarskiego	14.1	13.3							
Warszawa-Komunikacyjna	23.5	20.2			43		813	988	1.3
Warszawa-Marszałkowska	22.6	20.4			30.5		551	688	
Warszawa-Podleśna			48.5	52.3					
Warszawa-Targówek	14.5	12.4	36.8	43.7	25.7	15.1			
Warszawa-Ursynów	21.2	16.2	41.2	45.3	28.9	5.8			
Żyrardów-Roosevelta	22.1	17.5							

## PROGNOZA JAKOŚCI POWIETRZA NA DZIŚ

Śred. 24h

Max 1h

1h\*



Indeks jakości powietrza

Bardzo dobry

Dobry

Umiarkowany

Dostateczny

Zły

Bardzo zły

Warunki meteorologiczne

Temperatura powietrza



2 °C

Prędkość i kierunek wiatru



W  
6.5 m/s

Opad atmosferyczny



Poziomy jakości powietrza

Bardzo dobry

Dobry

Umiarkowany

Dostateczny

Zły

Bardzo zły

Więcej informacji o poziomach i indeksie jakości powietrza znajdziesz w zakładkach [Skala jakości powietrza](#) oraz [Indeks jakości powietrza](#)

\* Ze względów technicznych mapa dynamiczna może działać wolniej.

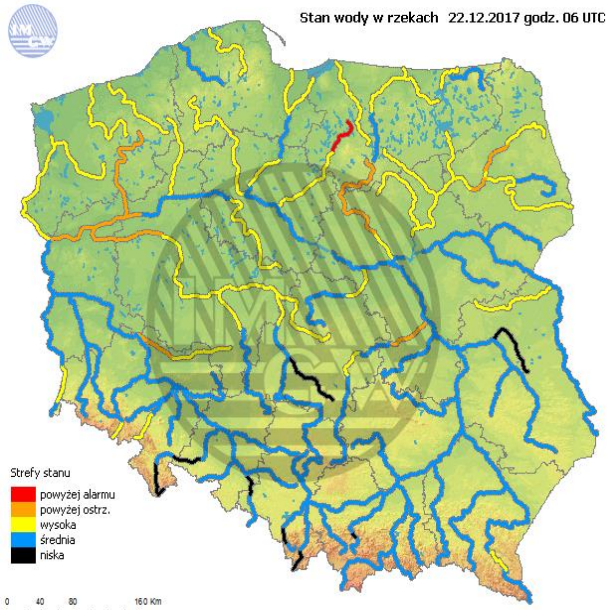
WOJEWÓDZKIE CENTRUM ZARZĄDZANIA KRYZYSOWEGO

Plac Bankowy 3/5, 00-950 Warszawa, tel.: (22) 595-13-00; 595-13-01; 987; fax.: (22) 620-19-40; 695-63-53;

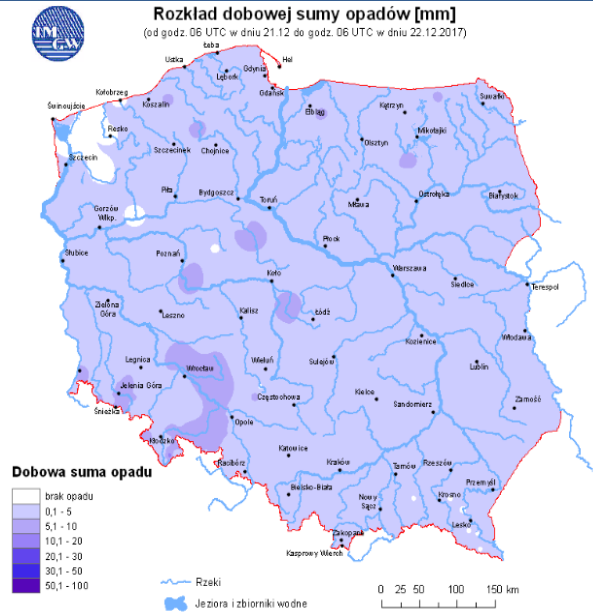
[www.mazowieckie.pl](http://www.mazowieckie.pl)

# INFORMACJE HYDROLOGICZNO - METEOROLOGICZNE

## Stan wody w rzekach



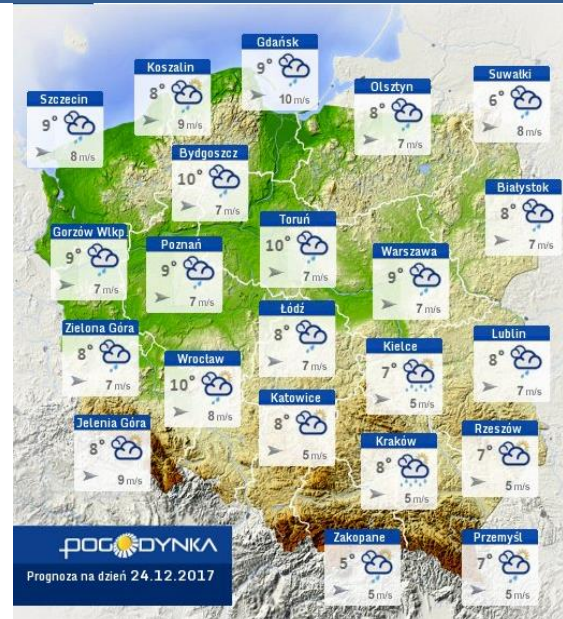
## Rozkład dobowej sumy opadów



## Prognoza pogody dla Polski na dziś



## Prognoza pogody dla Polski na jutro



## Ostrzeżenia METEO

**BRAK**

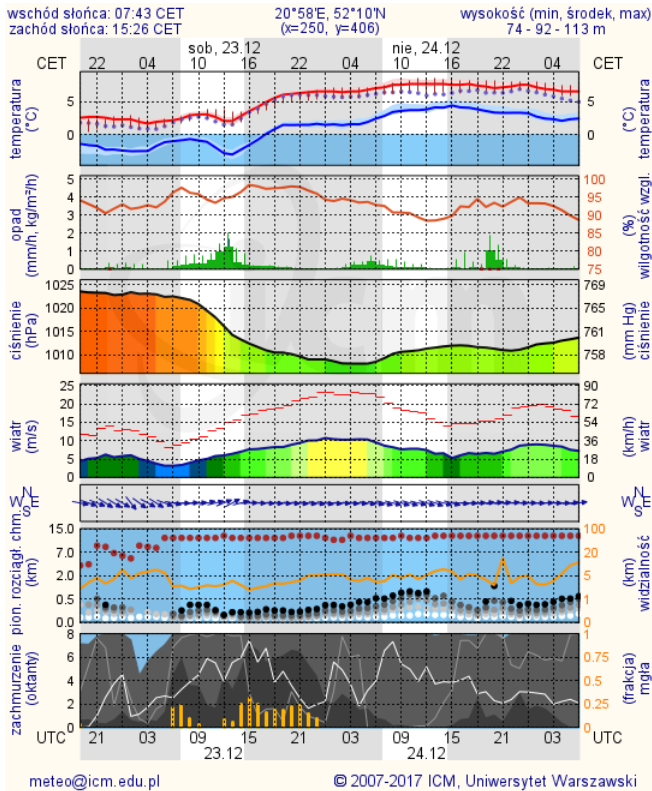
## Ostrzeżenia HYDRO

**BRAK**

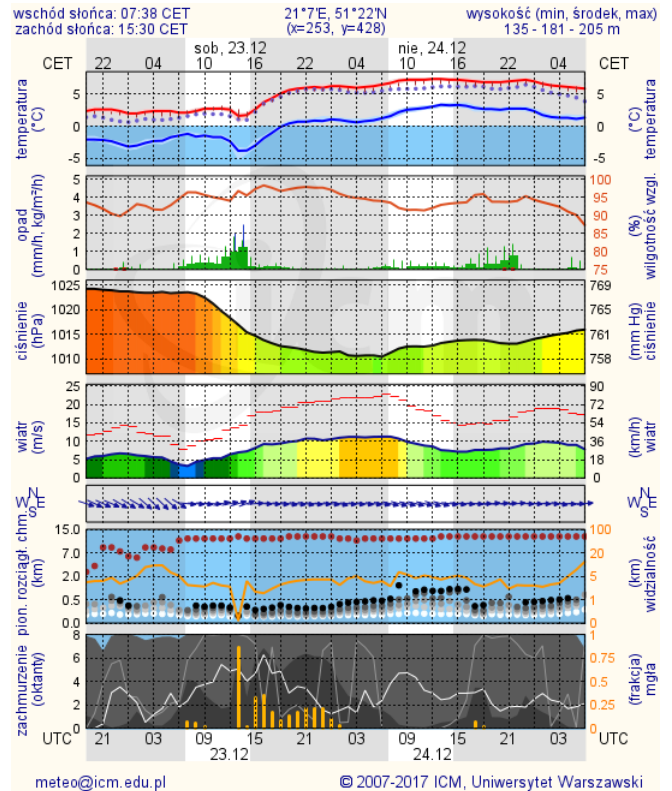
# METEOROGRAMY

## dla głównych miast województwa mazowieckiego:

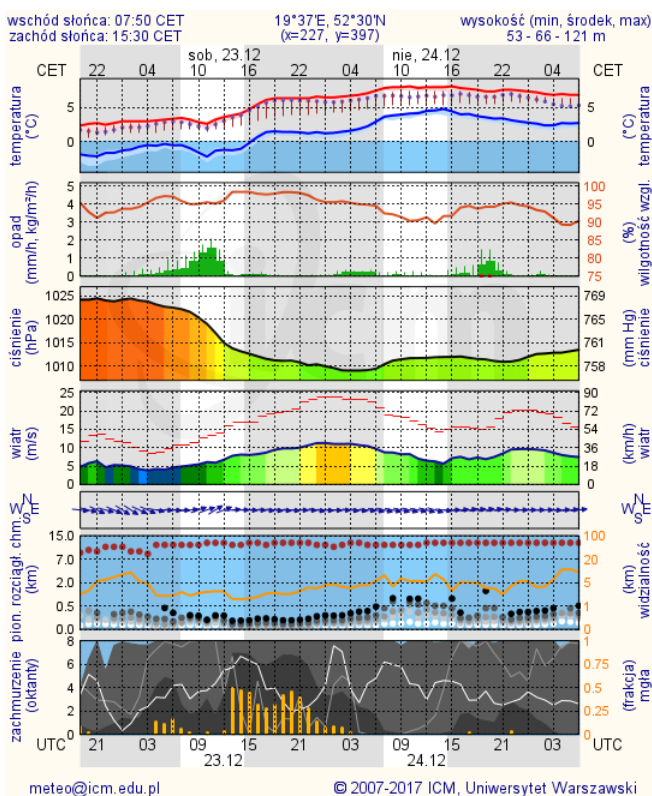
### Warszawa



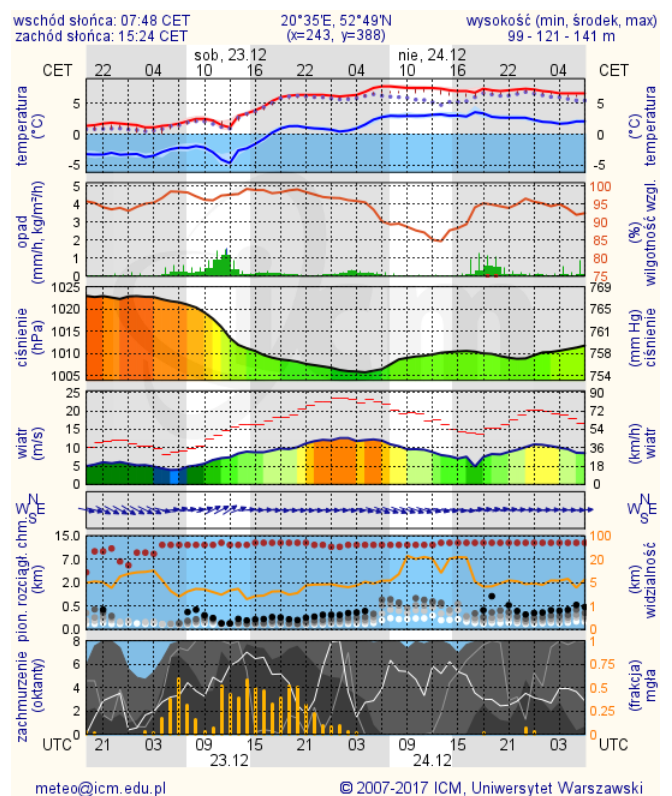
### Radom



### Płock

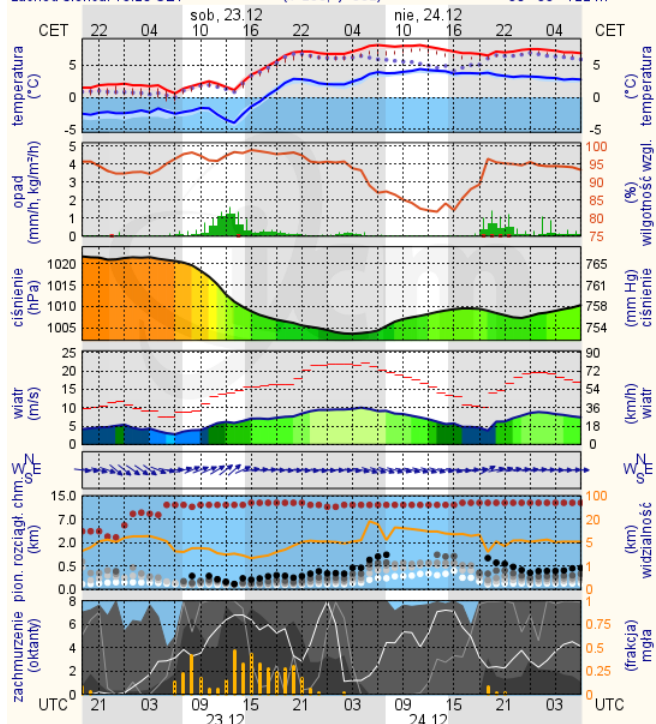


### Ciechanów



## Ostrołęka

wschód słońca: 07:46 CET      21°29'E, 53°11'N      wysokość (min, środek, max)  
zachód słońca: 15:20 CET      (x=258, y=382)      90 - 95 - 122 m

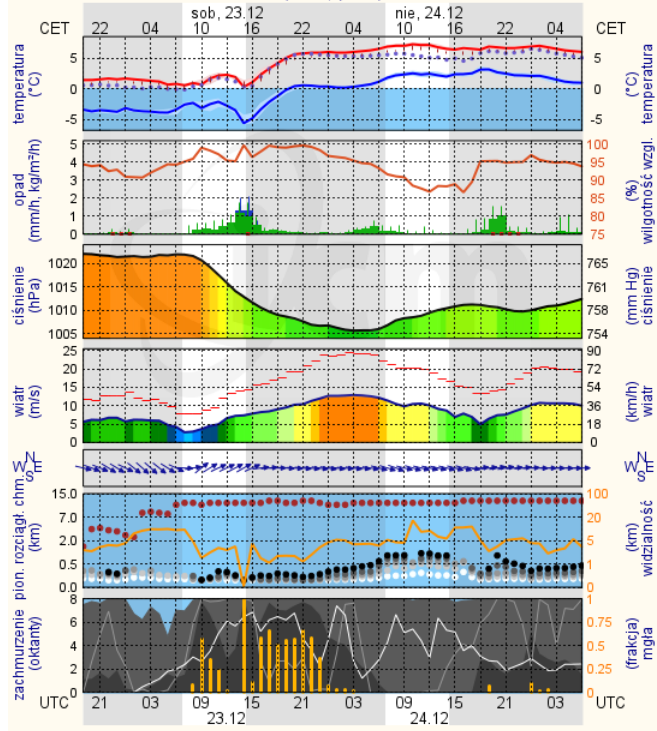


meteo@icm.edu.pl

© 2007-2017 ICM, Uniwersytet Warszawski

## Siedlce

wschód słońca: 07:38 CET      22°12'E, 52°8'N      wysokość (min, środek, max)  
zachód słońca: 15:21 CET      (x=271, y=406)      149 - 164 - 183 m



meteo@icm.edu.pl

© 2007-2017 ICM, Uniwersytet Warszawski