

BIULETYN INFORMACYJNY NR 350/2017

za okres od 16.12.2017 r. od godz. 7.00 do 17.12.2017 r. do godz. 7.00

niedziela, dnia 17.12.2017 r.

Najważniejsze zdarzenia z minionej doby



1. **Pow. piaseczyński** - poszukiwanie padłych dzików.
2. **Tumanek** (powiat wyszkowski) – wypadek drogowy, jedna ofiara śmiertelna.
3. **Rabiany** (powiat węgrowski) – wypadek drogowy, jedna ofiara śmiertelna.
4. **Winnica** (powiat pułtuski) – wypadek drogowy, jedna ofiara śmiertelna.

ZESTAWIENIE DANYCH STATYSTYCZNYCH Za okres: 16.12 – 17.12.2017 r.

| | | | |
|---|--|-------------------------------|-------------------------|
|  | KOMENDA STOŁECZNA POLICJI | W analizowanym okresie | Od początku roku |
| | 1) Odnotowano wypadków | 13 | 2550 |
| | 2) Ofiary śmiertelne w wypadkach drogowych/ kolejowych/ lotniczych | 0/0/0 | 150/17/2 |
| | 3) Osoby ranne w wypadkach drogowych/kolejowych/lotniczych | 17/0/0 | 2934/14/3 |
| | 4) Utonięcia /wychłodzenia | 0/0 | 19/8 |
|  | KOMENDA WOJEWÓDZKA POLICJI | W analizowanym okresie | Od początku roku |
| | 1) Odnotowano wypadków | 7 | 2141 |
| | 2) Ofiary śmiertelne w wypadkach drogowych/ kolejowych/ lotniczych | 3/0/0 | 229/10/2 |
| | 3) Osoby ranne w wypadkach drogowych/kolejowych/lotniczych | 8/0/0 | 2640/4/2 |
| | 4) Utonięcia/wychłodzenia | 0/0 | 26/2 |
|  | KOMENDA WOJEWÓDZKA PAŃSTWOWEJ STRAŻY POŻARNEJ | W analizowanym okresie | Od początku roku |
| | 1) Liczba pożarów | 34 | 15712 |
| | 2) Ofiary śmiertelne w pożarach/zaczadzenia | 0/0 | 56/6 |
| | 3) Osoby ranne w pożarach/podtrute CO | 1/0 | 62/15 |
|  | NADWIŚLAŃSKI ODDZIAŁ STRAŻY GRANICZNEJ | W dniu 16.12.2017 | Od 01.01.2017 |
| | 1) Ruch graniczny: schengen/non-schengen | 27006/17141 | 12498199/6210382 |
| | 2) Złożone wnioski o nadanie statusu uchodźcy | 0 | 771 |
| | 3) Cudzoziemcy, którym odmówiono wjazdu do RP/zatrzymano | 4/2 | 712/1420 |

WYKAZ ZGROMADZEŃ PUBLICZNYCH I INNYCH WYDARZEŃ w dniu 17.12.2017 r.

| Godziny imprezy | Rodzaj imprezy | Miejsce/Trasa | Organizator | Liczba osób | Uwagi |
|--|--|---|--|--|--|
| całodobowo | zgromadzenie | ul. Matejki, teren skweru Francois Mitterranda oraz chodnik pomiędzy skwerem Francois Mitterranda, a skrzyżowaniem ulicy Matejki z ulicą Wiejską (strona południowa) | osoba prywatna | 2-20 | postępowanie uproszczone / rozstawione namioty |
| 0.00-23.00 | zgromadzenie | zbieg ulic Wiejskiej i Matejki przed gmachem Sejmu RP (do Al. Ujazdowskich) | osoba prywatna | ok. 2000 | ustawy o KRS i SN przyjmowane przez Senat RP |
| 9.00-20.00 | zgromadzenie | zbiórka Al. Ujazdowskie 1/3, przed siedzibą Prezesa Rady Ministrów, przemarsz na ul. Wiejską 12A (siedziba partii Platforma Obywatelska), dalej przed gmach Sejmu RP przy ul. Wiejskiej 4/6/8, a następnie przed Pałac Prezydencki przy ul. Krakowskie Przedmieście 48/50 | osoba prywatna | do 11 | bojkot "KOD-u" - domaganie się reform od Rządu, Prezydenta |
| 10.00-14.00 20.00-24.00 | zgromadzenie | Al. Ujazdowskie 1/3, przed Kancelarią Prezesa Rady Ministrów | osoba prywatna | 10-15 | postępowanie uproszczone / promowanie wartości demokratycznych - obrona ładu konstytucyjnego |
| 12.00-22.00 | zgromadzenie | ul. Krakowskie Przedmieście, przed Pałacem Prezydenckim oraz Galerią Kordegarda | osoba prywatna | 2000 | postępowanie uproszczone / domaganie się weta od Prezydenta ws. ustaw o SN i KRS |
| 14.00-15.00 | zgromadzenie | ul. Krakowskie Przedmieście 15/17, przed Galerią Kordegarda | osoba prywatna | 5-500 | postępowanie uproszczone / zgromadzeni będą stali z transparentami, rozdawali ulotki, będzie podest dla mówcy i sprzęt nagłaśniający |
| 14.30-16.00 | zgromadzenie | ul. Krakowskie Przedmieście przed Galerią Kordegarda oraz Pałacem Prezydenckim | osoba prywatna | 100 | postępowanie uproszczone / propagowanie wartości demokratycznych |
| 17.00-18.00 zgromadzenie | 17.00-18.00 zgromadzenie | 17.00-18.00 zgromadzenie | 17.00-18.00 zgromadzenie | 17.00-18.00 zgromadzenie | 17.00-18.00 zgromadzenie |
| zbiórka ul. Świętojańska, przemarsz ulicami: | zbiórka ul. Świętojańska, przemarsz ulicami: | zbiórka ul. Świętojańska, przemarsz ulicami: | zbiórka ul. Świętojańska, przemarsz ulicami: | zbiórka ul. Świętojańska, przemarsz ulicami: | zbiórka ul. Świętojańska, przemarsz ulicami: |

| ASF – AFRYKAŃSKI POMÓR ŚWIŃ | |
|-----------------------------|-------------------|
| Ogniska ASF trzody chlewnej | Liczba ognisk |
| | 8 |
| Przypadki ASF dzików | Liczba przypadków |
| | 154 |

Na chwilę obecną powołano **252** komisje do spraw szacowania szkód w gospodarstwach rolnych i działach specjalnych produkcji rolnej, w których wystąpiły szkody spowodowane przez niekorzystne zjawiska atmosferyczne. (stan na 05.12.2017 r.).

| ALARMY/POGOTOWIA PRZECIWPOWODZIOWE | | | | |
|---|----------------------|-----------------------------------|---------------------------------|--------------------------|
| Nazwa organu ogłaszającego i odwołującego | Obszar obowiązywania | Pogotowie/alarm przeciwpowodziowy | Data i godzina wprowadzenia | Data i godzina odwołania |
| Wójt Gminy Czosnów | Gmina Czosnów | ALARM | 04.12.2017 r. od godz. 12.00 | Obowiązuje |
| Wójt Gminy Radzymin | Gmina Radzymin | POGOTOWIE | 28.11.2017 r. od godz. 12.00 | Obowiązuje |

JAKOŚĆ POWIETRZA

Wyniki pomiarów zanieczyszczeń powietrza za minioną dobę [w $\mu\text{g}/\text{m}^3$] na automatycznych stacjach WIOŚ w Warszawie

Wybierz datę: 2017-12-16, So Zestawienie dobowe (średnie)- Stacje automatyczne

| Stacja | Pomiary | PM10 [$\mu\text{g}/\text{m}^3$] | | PM2.5 [$\mu\text{g}/\text{m}^3$] | | O ₃ [$\mu\text{g}/\text{m}^3$] | | NO ₂ [$\mu\text{g}/\text{m}^3$] | SO ₂ [$\mu\text{g}/\text{m}^3$] | CO [$\mu\text{g}/\text{m}^3$] | | C ₆ H ₆ [$\mu\text{g}/\text{m}^3$] |
|------------------------|---------|-----------------------------------|---------------------------|------------------------------------|------------|---|-----------------------|--|--|---------------------------------|--|--|
| | | Pył zawieszony PM10 S24h | Pył zawieszony PM2.5 S24h | Ozon S24h | Ozon S8max | Dwutlenek azotu S24h | Dwutlenek siarki S24h | Tlenek węgla S24h | Tlenek węgla S8max | Benzen S24h | | |
| Belsk-IGFPAN | | | | 35.3 | 43.8 | 10.4 | 1.9 | 322 | 393 | | | |
| Granica-KPN | | | | 18.3 | 25.4 | 11.9 | 0.8 | | | | | |
| Guty Duże | | | | 32.1 | 37.7 | 10.6 | 1.2 | | | | | |
| Konstancin-Jeziorna | | 40.5 | 32 | 17.3 | 22.5 | 10.9 | -2.7 | 407 | 445 | 1.7 | | |
| Legionowo-Zegrzyńska | | | 29.6 | 16.4 | 23.4 | 25.4 | 7.9 | | | | | |
| Otwock-Brzozowa | | | 36.8 | 13.7 | 21.3 | 22.4 | 3.8 | 428 | 535 | | | |
| Piastów-Pulaskiego | | | 38.5 | 14.1 | 19.8 | 26.1 | 5.5 | | | | | |
| Płock-Gimnazjum | | | | 21.7 | 29.7 | 23.2 | 0.9 | 317 | 496 | 1.3 | | |
| Płock-Reja | | 39.1 | 30.7 | 14.5 | 20.6 | 26.3 | 3.1 | 504 | 743 | 1.6 | | |
| Radom-Tochtermana | | 44.5 | 33.6 | 23.7 | 30.5 | 21.9 | 3.2 | 881 | 933 | 1 | | |
| Siedlce-Konarskiego | | 25.3 | 24.9 | | | | | | | | | |
| Warszawa-Komunikacyjna | | 51.3 | 45.2 | | | 40.7 | | 1016 | 1157 | 2.9 | | |
| Warszawa-Marszałkowska | | 50.6 | 46.3 | | | 30.7 | | 717 | 896 | | | |
| Warszawa-Podleśna | | | | 17 | 23.9 | | | | | | | |
| Warszawa-Targówek | | 36.9 | | 13.2 | 19.3 | 29.2 | 6 | | | | | |
| Warszawa-Ursynów | | 40.3 | 31.4 | 17.7 | 21.7 | 35.1 | 7.8 | | | | | |
| Żyrardów-Roosevelta | | 44 | 34.3 | | | | | | | | | |

PROGNOZA JAKOŚCI POWIETRZA NA DZIŚ

Śred. 24h

Max 1h

1h*

Indeks jakości powietrza

- Bardzo dobry
- Dobry
- Umiarkowany
- Dostateczny
- Zły
- Bardzo zły

Warunki meteorologiczne

Temperatura powietrza -2 °C

Prędkość i kierunek wiatru SWW 2 m/s

Opad atmosferyczny ***

Poziomy jakości powietrza

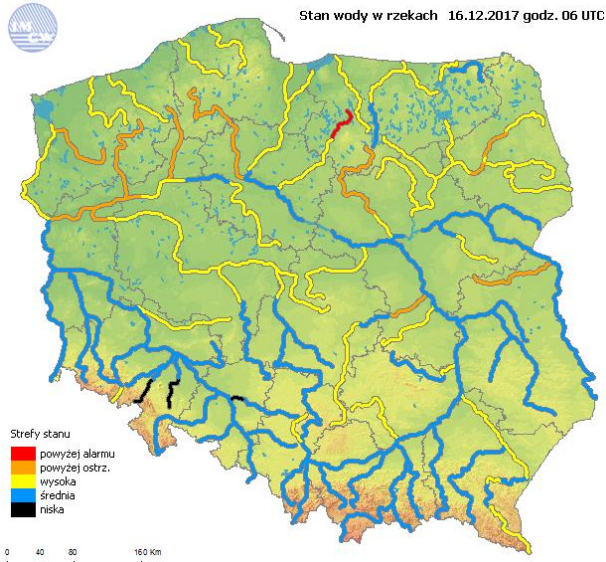
- Bardzo dobry
- Dobry
- Umiarkowany
- Dostateczny
- Zły
- Bardzo zły

Więcej informacji o poziomach i indeksie jakości powietrza znajdziesz w zakładkach [Skala jakości powietrza](#) oraz [Indeks jakości powietrza](#)

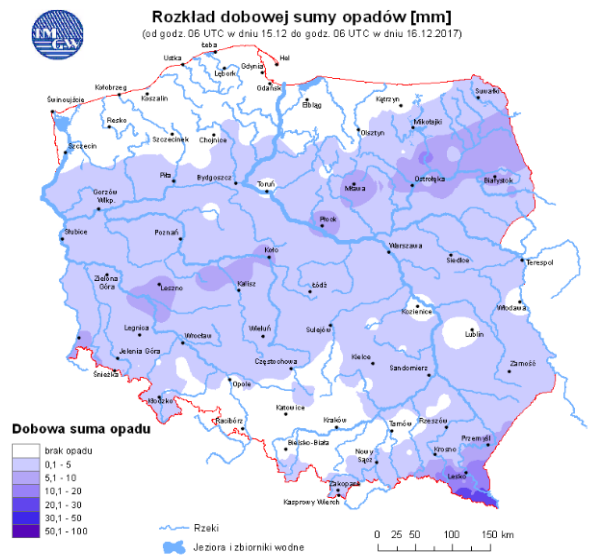
* Ze względów technicznych mapa dynamiczna może działać wolniej.

INFORMACJE HYDROLOGICZNO - METEOROLOGICZNE

Stan wody w rzekach



Rozkład dobowej sumy opadów



Prognoza pogody dla Polski na dziś



Prognoza pogody dla Polski na jutro



Ostrzeżenia METEO

BRAK

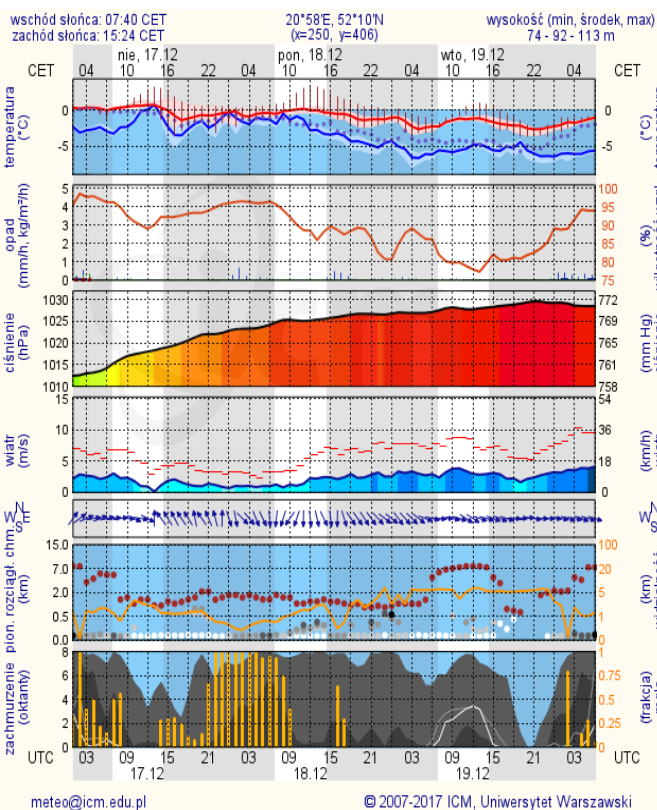
Ostrzeżenia HYDRO

BRAK

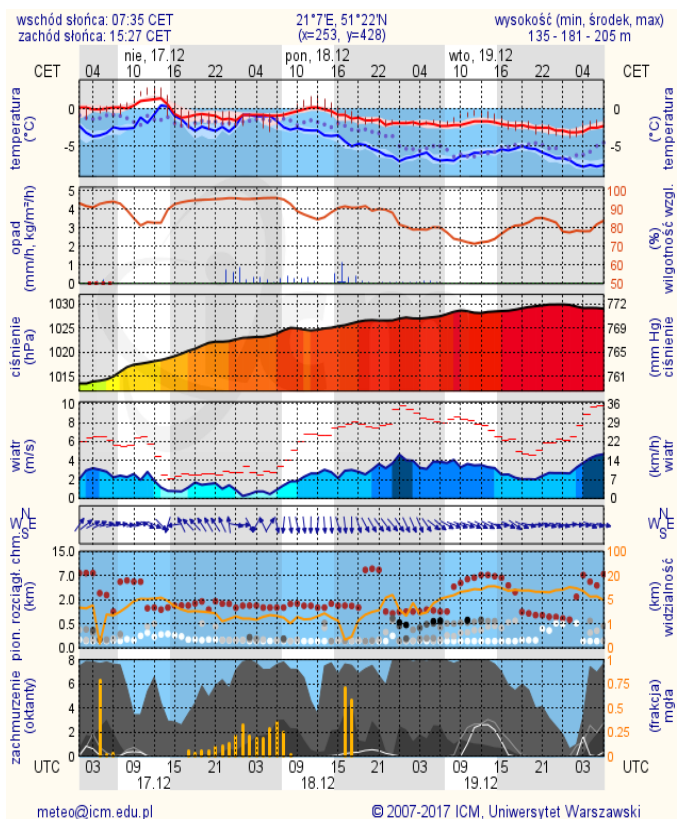
METEOROGRAMY

dla głównych miast województwa mazowieckiego:

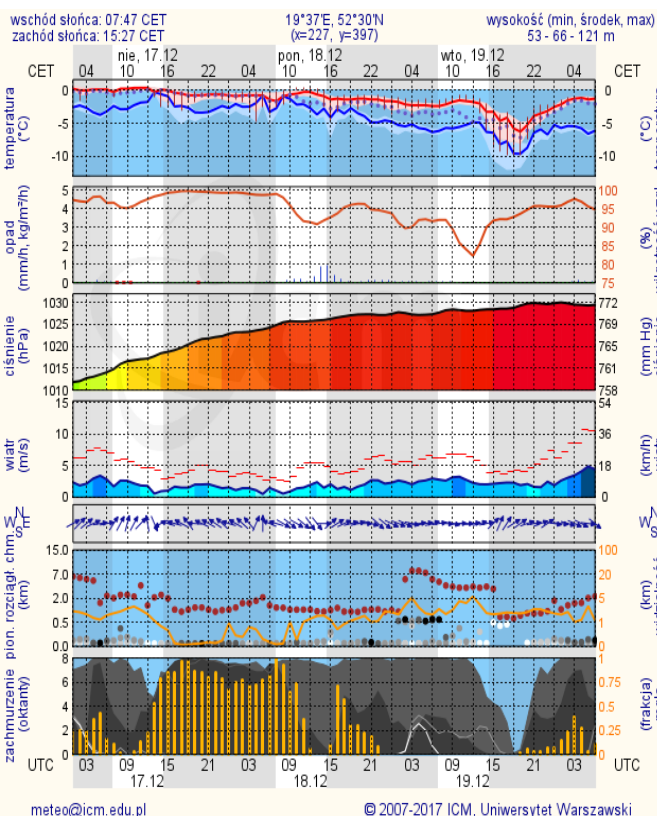
Warszawa



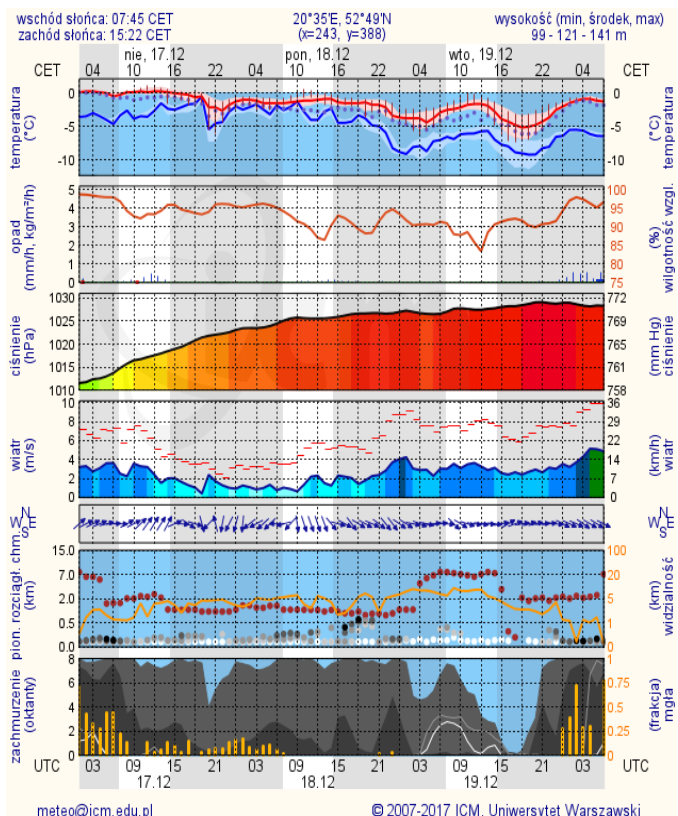
Radom



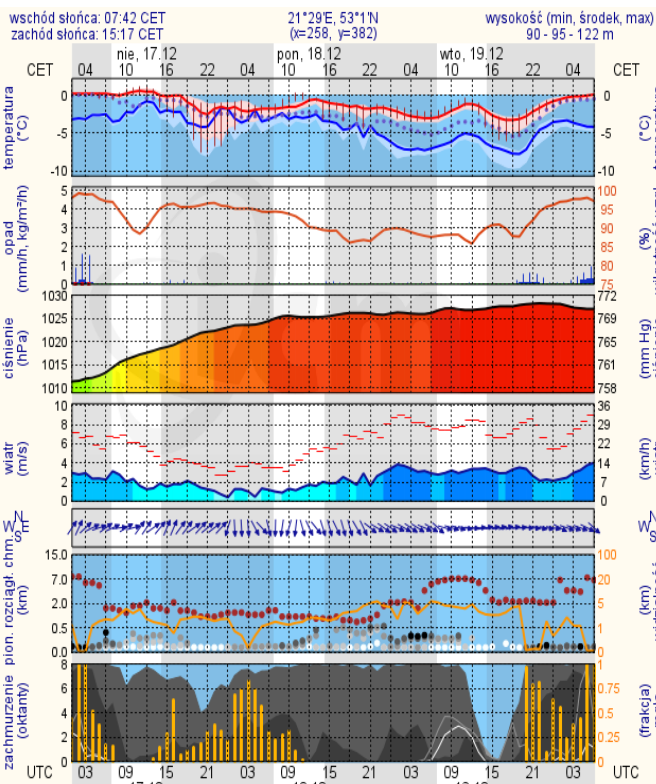
Płock



Ciechanów



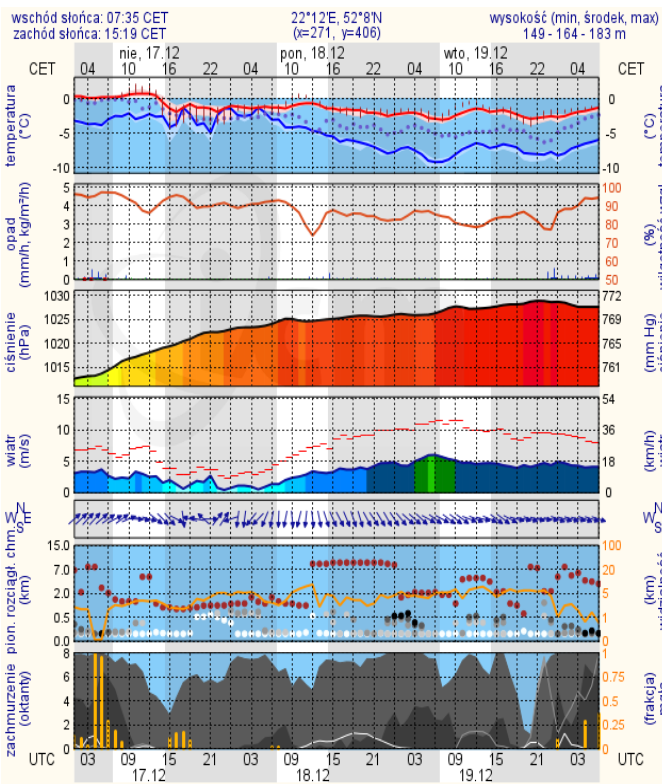
Ostrołęka



meteo@icm.edu.pl

© 2007-2017 ICM, Uniwersytet Warszawski

Siedlce



meteo@icm.edu.pl

© 2007-2017 ICM, Uniwersytet Warszawski