

## BIULETYN INFORMACYJNY NR 345/2017

za okres od 11.12.2017 r. od godz. 7.00 do 12.12.2017 r. do godz. 7.00

wtorek, dnia 12.12.2017 r.

### Najważniejsze zdarzenia z minionej doby



1. **Knurowiec** powiat wyszkowski DK S8 – wypadek drogowy, jedna ofiara śmiertelna.
2. **Warszawa** ul. Jubilerska – sprawdzenie pirotechniczne.
3. **Konopki – Ciechanów** – wypadek na kolei, jedna ofiara śmiertelna.
4. **Warszawa** Aleje Jerozolimskie – wypadek na kolei, jedna ofiara śmiertelna.

## ZESTAWIENIE DANYCH STATYSTYCZNYCH

Za okres: 11.12 – 12.12.2017 r.

	<b>KOMENDA STOŁECZNA POLICJI</b>	<b>W analizowanym okresie</b>	<b>Od początku roku</b>
	1) Odnotowano wypadków	6	2504
	2) Ofiary śmiertelne w wypadkach drogowych/ kolejowych/ lotniczych	0/1/0	148/17/2
	3) Osoby ranne w wypadkach drogowych/kolejowych/lotniczych	7/0/0	2870/14/3
	4) Utonięcia /wychłodzenia	0/0	19/8
	<b>KOMENDA WOJEWÓDZKA POLICJI</b>	<b>W analizowanym okresie</b>	<b>Od początku roku</b>
	1) Odnotowano wypadków	6	2104
	2) Ofiary śmiertelne w wypadkach drogowych/ kolejowych/ lotniczych	1/0/0	223/10/2
	3) Osoby ranne w wypadkach drogowych/kolejowych/lotniczych	8/0/0	2601/4/2
	4) Utonięcia/wychłodzenia	0/0	26/2
	<b>KOMENDA WOJEWÓDZKA PAŃSTWOWEJ STRAŻY POŻARNEJ</b>	<b>W analizowanym okresie</b>	<b>Od początku roku</b>
	1) Liczba pożarów	28	15537
	2) Ofiary śmiertelne w pożarach/zaczadzenia	0/0	54/6
	3) Osoby ranne w pożarach/podtrute CO	2/0	59/15
	<b>NADWIŚLAŃSKI ODDZIAŁ STRAŻY GRANICZNEJ</b>	<b>W dniu 11.12.2017</b>	<b>Od 01.01.2017</b>
	1) Ruch graniczny: schengen/non-schengen	34219/14865	12344686/6129756
	2) Złożone wnioski o nadanie statusu uchodźcy	4	760
	3) Cudzoziemcy, którym odmówiono wjazdu do RP/zatrzymano	1/7	701/1394

**WYKAZ ZGROMADZEŃ PUBLICZNYCH I INNYCH WYDARZEŃ w dniu 12.12.2017 r.**

Godziny imprezy	Rodzaj imprezy	Miejsce/Trasa	Organizator	Liczba osób	Uwagi
9.00-20.00	zgromadzenie	<u>zbiórka</u> Al. Ujazdowskie 1/3, przed siedzibą Prezesa Rady Ministrów, <u>przemarsz</u> na ul. Wiejską 12A (siedziba partii PO), dalej przed gmach Sejmu RP przy ul. Wiejskiej 4/6/8, a następnie przed Pałac Prezydencki przy ul. Krakowskie Przedmieście 48/50	osoba prywatna	do 11	bojkot "KOD-u" - domaganie się reform od Rządu, Prezydenta
12.00-18.00	zgromadzenie	Al. Ujazdowskie 1/3, przed Kancelarią Prezesa Rady Ministrów	osoby prywatna	5	postępowanie uproszczone / promowanie wartości demokratycznych
18.00-20.00	zgromadzenie	rondo Dmowskiego, przed wejściem do stacji metra "Centrum"	osoba prywatna	15	postępowanie uproszczone / bdb
21.00-22.00	zgromadzenie	ul. Ikara 5	osoba prywatna	50-100	upamiętnienie ofiar Stanu Wojennego
21.00-1.00	zgromadzenie	skwer Jacka Kaczmarskiego	osoba prywatna	ok. 50	wyrażenie protestu wobec bezkarności zbrodniarzy komunistycznych
23.45-00.45	zgromadzenie	<u>zbiórka</u> ul. Jezuicka 1/3, <u>przemarsz</u> : ul. Rynek Starego Miasta, Freta, Długa, Bonifraterska	osoba prywatna	70	postępowanie uproszczone - bdb

ASF – AFRYKAŃSKI POMÓR ŚWIŃ	
Ogniska ASF trzody chlewnej	Liczba ognisk
	<b>8</b>
Przypadki ASF dzików	Liczba przypadków
	<b>119</b>

Na chwilę obecną powołano **252** komisje do spraw szacowania szkód w gospodarstwach rolnych i działach specjalnych produkcji rolnej, w których wystąpiły szkody spowodowane przez niekorzystne zjawiska atmosferyczne. (stan na 05.12.2017 r.)

ALARMY/POGOTOWIA PRZECIWPOWODZIOWE				
Nazwa organu ogłaszającego i odwołującego	Obszar obowiązywania	Pogotowie/alarm przeciwpowodziowy	Data i godzina wprowadzenia	Data i godzina odwołania
Wójt Gminy Czosnów	Gmina Czosnów	ALARM	04.12.2017 r. od godz. 12.00	Obowiązuje
Wójt Gminy Radzymin	Gmina Radzymin	POGOTOWIE	28.11.2017 r. od godz. 12.00	Obowiązuje

# JAKOŚĆ POWIETRZA

Wyniki pomiarów zanieczyszczeń powietrza za minioną dobę [w  $\mu\text{g}/\text{m}^3$ ] na automatycznych stacjach WIOŚ w Warszawie

Wybierz datę: 2017-12-11, Pn Zestawienie dobowe (średnie)- Stacje automatyczne

Stacja	Pomiar Pył zawieszony PM10 S24h	PM2.5 [ $\mu\text{g}/\text{m}^3$ ] Pył zawieszony PM 2.5 S24h	O <sub>3</sub> [ $\mu\text{g}/\text{m}^3$ ] Ozon		NO <sub>2</sub> [ $\mu\text{g}/\text{m}^3$ ] Dwutlenek azotu S24h	SO <sub>2</sub> [ $\mu\text{g}/\text{m}^3$ ] Dwutlenek siarki S24h	CO [ $\mu\text{g}/\text{m}^3$ ] Tlenek węgla		C <sub>6</sub> H <sub>6</sub> [ $\mu\text{g}/\text{m}^3$ ] Benzen S24h
			S24h	S8max			S24h	S8max	
Belsk-IGFPAN			42.8	53.7	14.9	3	291	419	
Granica-KPN			40.3	48.4	12.6	3.7			
Guty Duże			49	53.8	8.9	3.2			
Konstancin-Jeziorna	17.7	14.1	40.5	50.6	16.3	15.4	881	945	0.9
Legionowo-Zegrzyńska		11.7	33.4	43	22.8	13.1			
Otwock-Brzozowa		19.8	39.2	46.8	18.4	4.4	948	992	
Piastów-Pułaskiego		17.3	35.8	47.1	33.1	11.8			
Płock-Gimnazjum			34.5	46.5	24	7.6	187	291	1
Płock-Reja	23.7	19.2	30.4	41.8	26.2	5	984	1071	1.3
Radom-Tochtermana	24.6	18.5	38.9	48.2	18.1	5	786	893	0.8
Siedlce-Konarskiego	19.7	18.2							
Warszawa-Komunikacyjna	23.7	20.3			42.7		817	1003	1.8
Warszawa-Marszałkowska	27.5	23.3			43.5		686	1035	
Warszawa-Podlesna			24	46.1					
Warszawa-Targówek	17.3		32.2	48.3	28.1	6.5			
Warszawa-Ursynów	18	14.4	51.4	51.7	9.9	9			
Żyrardów-Roosevelta	29.9	23.3							

## PROGNOZA JAKOŚCI POWIETRZA NA DZIŚ

**Śred. 24h**

**Max 1h**

**1h\***

**Indeks jakości powietrza**

- Bardzo dobry
- Dobry
- Umiarkowany
- Dostateczny
- Zły
- Bardzo zły

**Warunki meteorologiczne**

Temperatura powietrza 6 °C

Prędkość i kierunek wiatru SSW 7.1 m/s

Opad atmosferyczny

**Poziomy jakości powietrza**

- Bardzo dobry
- Dobry
- Umiarkowany
- Dostateczny
- Zły
- Bardzo zły

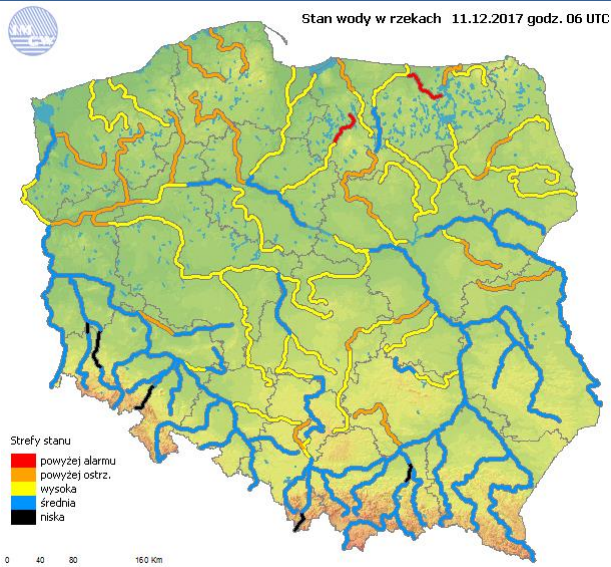
Więcej informacji o poziomach i indeksie jakości powietrza znajdziesz w zakładkach [Skala jakości powietrza](#) oraz [Indeks jakości powietrza](#)

\* Ze względów technicznych mapa dynamiczna może działać wolniej.

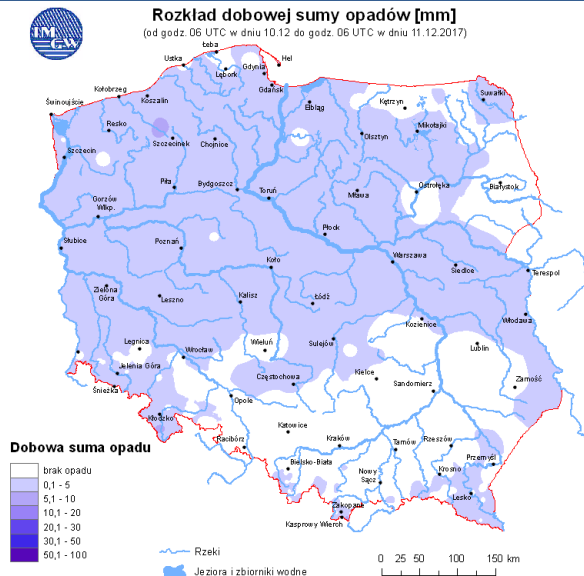


# INFORMACJE HYDROLOGICZNO - METEOROLOGICZNE

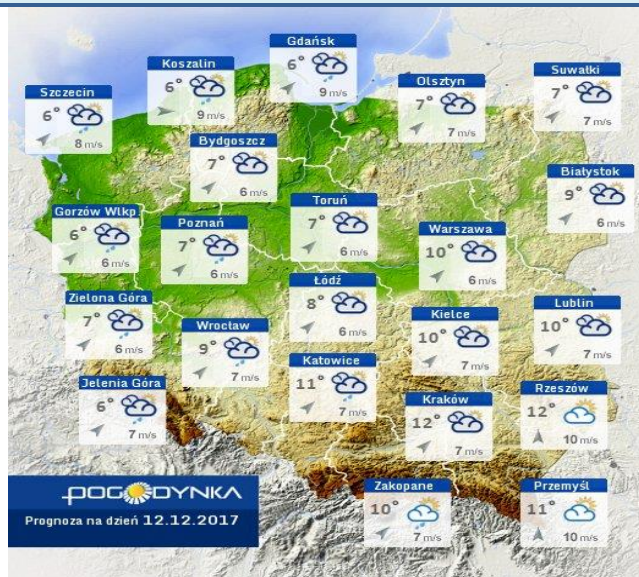
## Stan wody w rzekach



## Rozkład dobowej sumy opadów



## Prognoza pogody dla Polski na dziś



## Prognoza pogody dla Polski na jutro



## Ostrzeżenia METEO

**BRAK**

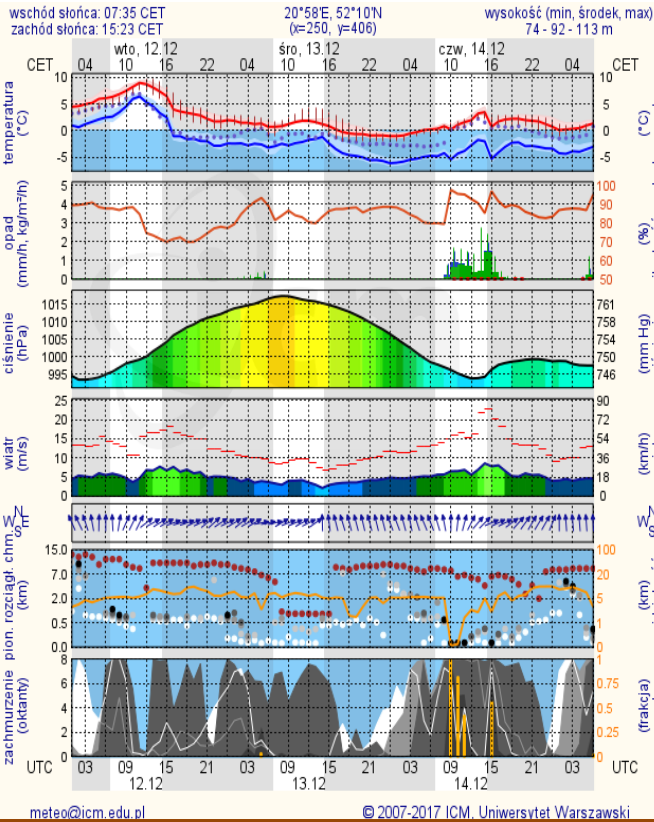
## Ostrzeżenia HYDRO

**BRAK**

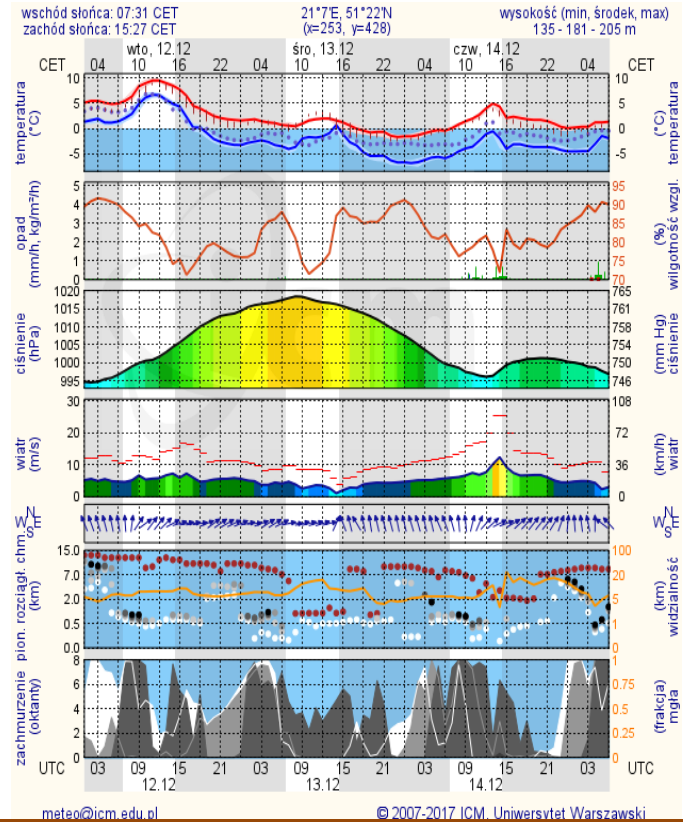
# METEOROGRAMY

## dla głównych miast województwa mazowieckiego:

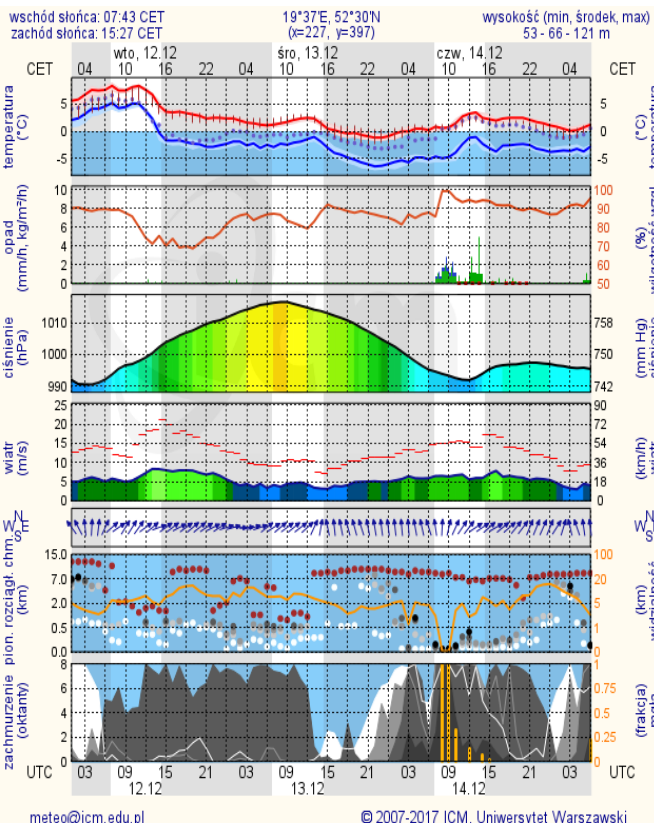
### Warszawa



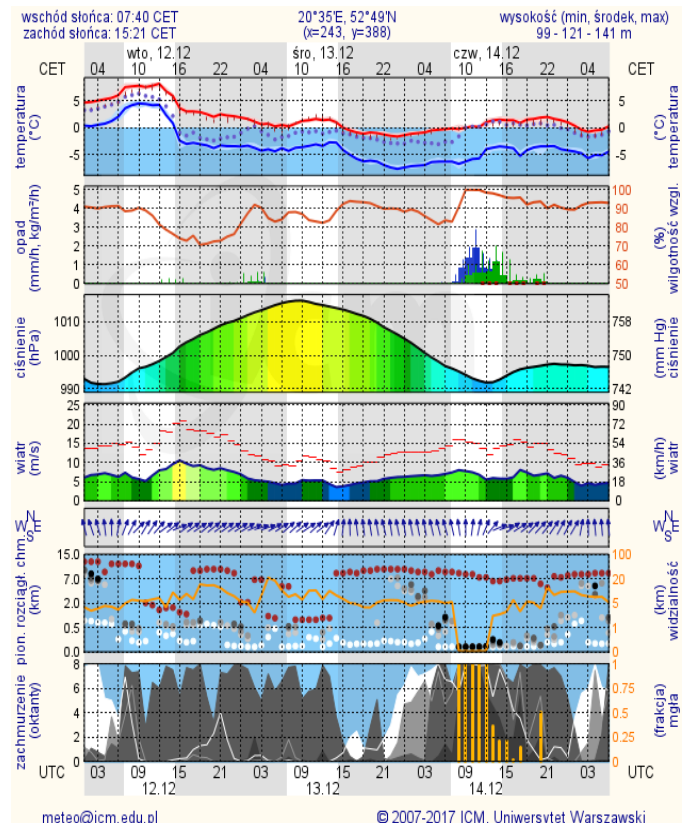
### Radom



### Płock



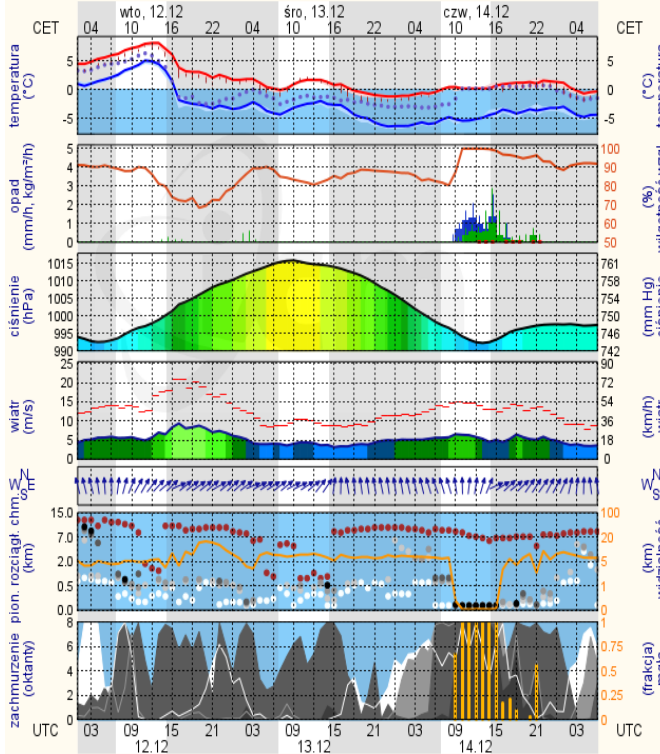
### Ciechanów





## Ostrołęka

wschód słońca: 07:38 CET      21°29'E, 53°11'N      wysokość (min, środek, max)  
zachód słońca: 15:17 CET      (x=258, y=382)      90 - 95 - 122 m

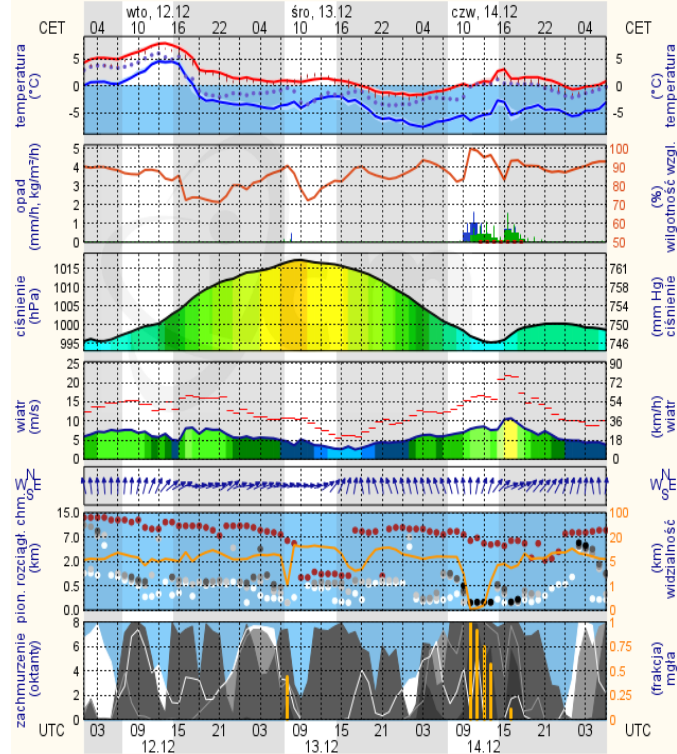


meteo@icm.edu.pl

© 2007-2017 ICM, Uniwersytet Warszawski

## Siedlce

wschód słońca: 07:30 CET      22°12'E, 52°8'N      wysokość (min, środek, max)  
zachód słońca: 15:18 CET      (x=271, y=406)      149 - 164 - 183 m



meteo@icm.edu.pl

© 2007-2017 ICM, Uniwersytet Warszawski