

BIULETYN INFORMACYJNY NR 341/2017

za okres od 07.12.2017 r. od godz. 7.00 do 08.12.2017 r. do godz. 7.00

piątek, dnia 08.12.2017 r.





Najważniejsze zdarzenia z minionej doby



1. m. Brzeście (pow. piaseczyński) - 110 przypadek ASF na terenie woj. mazowieckiego.

2. m. Królewiec (pow. miński), DK 50 zderzenie 3 sam. osobowych i samochodu ciężarowego.

ZESTAWIENIE DANYCH STATYSTYCZNYCH
Za okres: 07.12 – 08.12.2017 r.

	KOMENDA STOŁECZNA POLICJI	W analizowanym okresie	Od początku roku
	1) Odnotowano wypadków	20	2483
	2) Ofiary śmiertelne w wypadkach drogowych/ kolejowych/ lotniczych	2/0/0	147/16/2
	3) Osoby ranne w wypadkach drogowych/kolejowych/lotniczych	19/0/0	2842/14/3
	4) Utonięcia /wylądzenia	0/0	19/8
	KOMENDA WOJEWÓDZKA POLICJI	W analizowanym okresie	Od początku roku
	1) Odnotowano wypadków	10	2086
	2) Ofiary śmiertelne w wypadkach drogowych/ kolejowych/ lotniczych	1/0/0	221/10/2
	3) Osoby ranne w wypadkach drogowych/kolejowych/lotniczych	9/0/0	2580/4/2
	4) Utonięcia/wylądzenia	0/0	26/2
	KOMENDA WOJEWÓDZKA PAŃSTWOWEJ STRAŻY POŻARNEJ	W analizowanym okresie	Od początku roku
	1) Liczba pożarów	27	15465
	2) Ofiary śmiertelne w pożarach/zaczadzenia	0/0	54/6
	3) Osoby ranne w pożarach/podtrute CO	1/0	51/15
	NADWIŚLAŃSKI ODDZIAŁ STRAŻY GRANICZNEJ	W dniu 07.12.2017	Od 01.01.2017
	1) Ruch graniczny: schengen/non-schengen	30736/15438	12222521/6068006
	2) Złożone wnioski o nadanie statusu uchodźcy	3	752
	3) Cudzoziemcy, którym odmówiono wjazdu do RP/zatrzymano	2/6	692/1378

WYKAZ ZGROMADZEŃ PUBLICZNYCH I INNYCH WYDARZEŃ w dniu 08.12.2017 r.

Godziny imprezy	Rodzaj imprezy	Miejsce/Trasa	Organizator	Liczba osób	Uwagi
całodobowo	zgromadzenie	ul. Wspólna 30, przed gmachem Ministerstwa Rolnictwa i Rozwoju Wsi	osoba prywatna	ok. 1000	zwrócenie uwagi na trudną sytuację rolników - w ramach protestu przewiduje się m.in. organizację "marszu gwiazdzistego", połączonego z przejazdem ciągników i maszyn rolniczych - protest będzie polegał na zbudowaniu "zielonego miasteczka", przed Ministerstwem Rolnictwa i Rozwoju Wsi i jak zapowiada organizator będzie trwał do skutku
9.00-20.00	zgromadzenie	zbiórka Al. Ujazdowskie 1/3, przed siedzibą Prezesa Rady Ministrów, przemarsz na ul. Wiejską 12A (siedziba partii Platforma Obywatelska), dalej przed gmach Sejmu RP przy ul. Wiejskiej 4/6/8, a następnie przed Pałac Prezydencki przy ul. Krakowskie Przedmieście 48/50	osoba prywatna	do 11	bojkot "KOD-u" - domaganie się reform od Rządu, Prezydenta
11.00-18.00	zgromadzenie	ul. Wiejska 4/6/8, przed gmachem Sejmu RP	osoba prywatna	ok. 3000	sprzeciw wobec planowanemu wprowadzeniu zakazu hodowli zwierząt futerkowych
14.30-16.00	zgromadzenie	(14.30) zbiórka: ul. Floriańska 3, przed Katedrą św. Floriana, (15.00-15.40) przemarsz ulicami: Floriańska, Kłopotowskiego (15.40-16.00) zakończenie	osoba prywatna	ok. 300-500	przemarsz górników z okazji święta Barbórki, z udziałem orkiestry Górniczej

ASF – AFRYKAŃSKI POMÓR ŚWIŃ	
Ogniska ASF trzody chlewnej	Liczba ognisk
	8
Przypadki ASF dzików	Liczba przypadków
	110

Na chwilę obecną powołano **252** komisje do spraw szacowania szkód w gospodarstwach rolnych i działach specjalnych produkcji rolnej, w których wystąpiły szkody spowodowane przez niekorzystne zjawiska atmosferyczne. (stan na 05.12.2017 r.)

JAKOŚĆ POWIETRZA

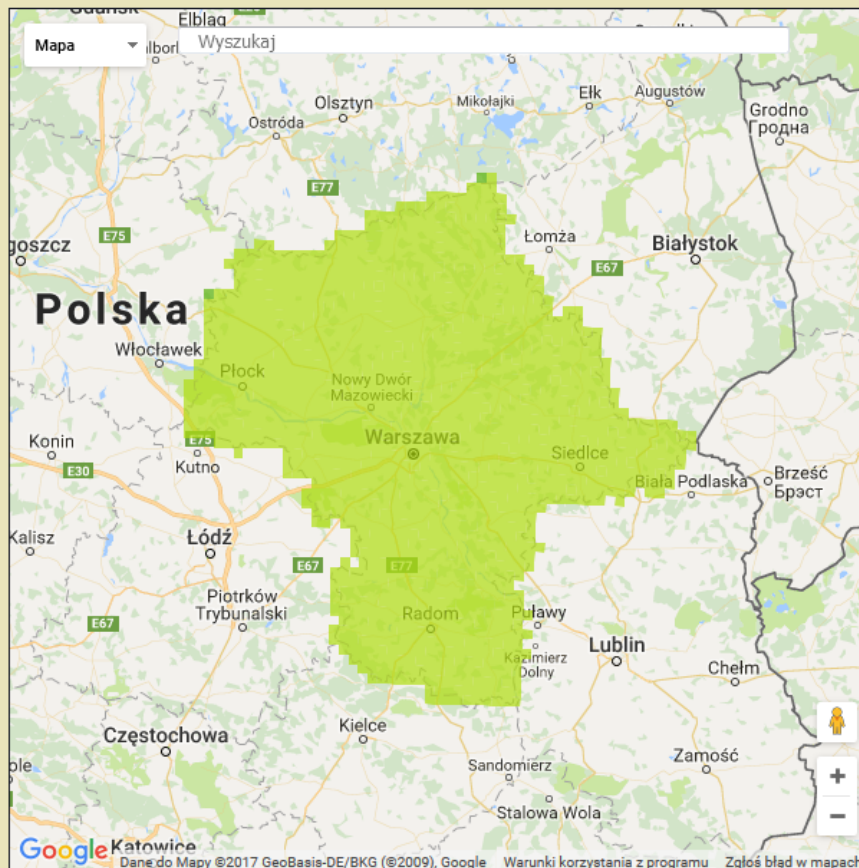
Wyniki pomiarów zanieczyszczeń powietrza za minioną dobę [w $\mu\text{g}/\text{m}^3$] na automatycznych stacjach WIOŚ w Warszawie

Wybierz datę: 2017-12-07, Cz Zestawienie dobowe (średnie)- Stacje automatyczne

Stacja	Pomiary	PM10 [$\mu\text{g}/\text{m}^3$]	PM2.5 [$\mu\text{g}/\text{m}^3$]	O ₃ [$\mu\text{g}/\text{m}^3$]		NO ₂ [$\mu\text{g}/\text{m}^3$]	SO ₂ [$\mu\text{g}/\text{m}^3$]	CO [$\mu\text{g}/\text{m}^3$]		C ₆ H ₆ [$\mu\text{g}/\text{m}^3$]
		Pył zawieszony PM10 S24h	Pył zawieszony PM 2.5 S24h	S24h	S8max	Dwutlenek azotu S24h	Dwutlenek siarki S24h	Tlenek węgla S24h	S8max	Benzen S24h
Belsk-IGFPAN				43.9	51	9.4	2.3	262	380	
Granica-KPN				34.7	43.3	13.1	2.7			
Guty Duże				51.1	58.1	6	1.6			
Konstancin-Jeziorna		29	22.8	39.4	46.6	8.5	7.3	784	887	0.7
Legionowo-Zegrzyńska			14.3	37.1	49.8	18.7	5.5			
Otwock-Brzozowa			29	34.7	45.5	18.3	2.1	841	1048	
Piastów-Pułaskiego			21.9	33.5	42.1	31.3	9.7			
Płock-Gimnazjum				39.8	46.8	13.3	3.3	180	263	0.4
Płock-Reja		24.3	19.6	35.1	45.5	19.2	2.6	816	917	0.6
Radom-Tochtermana		38.2	28.6	28.5	39.5	25.2	3.8	741	942	0.7
Siedlce-Konarskiego		25.7	23.2							
Warszawa-Komunikacyjna		42.9	34.7			44.9		833	1150	1.5
Warszawa-Marszałkowska		40.9	35.9			34.6		478	605	
Warszawa-Podleśna				31.7	47.6					
Warszawa-Targówek		21.1		30	40	27	6.6			
Warszawa-Ursynów		33	24.9	34.6	44.7	28.8	5.9			
Żyrardów-Roosevelta		33.7	26.3							

PROGNOZA JAKOŚCI POWIETRZA NA DZIS

Śred. 24h
Max 1h
1h*



* Ze względów technicznych mapa dynamiczna może działać wolniej.

Indeks jakości powietrza

Bardzo dobry
Dobry
Umiarkowany
Dostateczny
Zły
Bardzo zły

Warunki meteorologiczne

Temperatura powietrza

2 °C

Prędkość i kierunek wiatru
 SW
5.4 m/s

Opad atmosferyczny

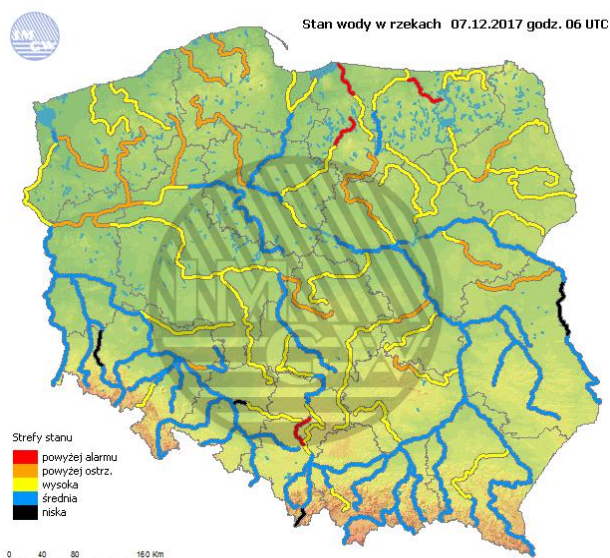
Poziomy jakości powietrza

Bardzo dobry
Dobry
Umiarkowany
Dostateczny
Zły
Bardzo zły

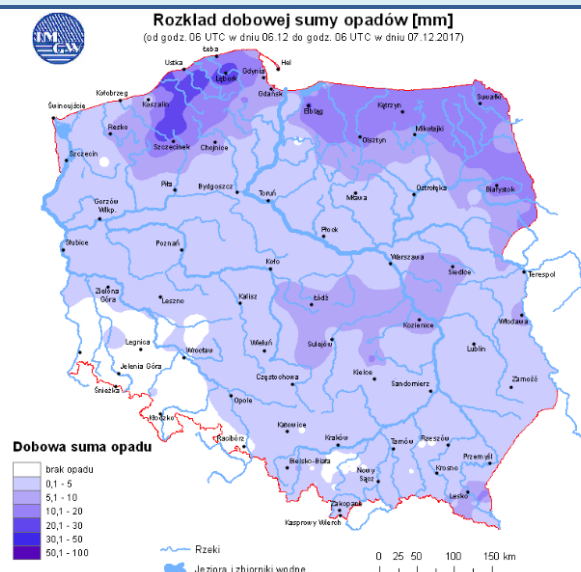
Więcej informacji o poziomach i indeksie jakości powietrza znajdziesz w zakładkach [Skala jakości powietrza](#) oraz [Indeks jakości powietrza](#)

INFORMACJE HYDROLOGICZNO - METEOROLOGICZNE

Stan wody w rzekach



Rozkład dobowej sumy opadów



Prognoza pogody dla Polski na dziś



Prognoza pogody dla Polski na jutro



Ostrzeżenia METEO

BRAK

Ostrzeżenia HYDRO

BRAK

ALARMY/POGOTOWIA PRZECIWPOWODZIOWE

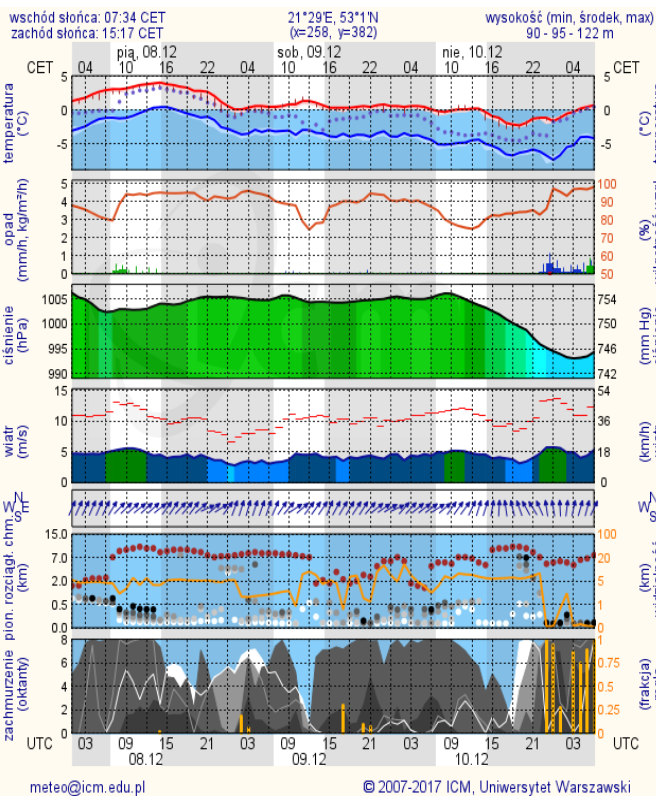
Nazwa organu ogłaszającego i odwołującego	Obszar obowiązywania	Pogotowie/alarm przeciwpowodziowy	Data i godzina wprowadzenia	Data i godzina odwołania
Wójt Gminy Nowe Miasto – Szef Obrony Cywilnej Gminy	Gmina Nowe Miasto	POGOTOWIE	04.12.2017 r. od godz. 12.00	07.12.2017 r. od godz. 08.00
Wójt Gminy Czosnów	Gmina Czosnów	ALARM	04.12.2017 r. od godz. 12.00	Obowiązuje
Wójt Gminy Radzymin – Szef Obrony Cywilnej Gminy	Gmina Radzymin	POGOTOWIE	28.11.2017 r. od godz. 12.00	Obowiązuje

WOJEWÓDZKIE CENTRUM ZARZĄDZANIA KRYZYSOWEGO

Plac Bankowy 3/5, 00-950 Warszawa, tel.: (22) 595-13-00; 595-13-01; 987; fax.: (22) 620-19-40; 695-63-53;

www.mazowieckie.pl

Ostrołęka



Siedlce

