

## BIULETYN INFORMACYJNY NR 333/2017

za okres od 29.11.2017 r. od godz. 7.00 do 30.11.2017 r. do godz. 7.00

czwartek, dnia 30.11.2017 r.

### Najważniejsze zdarzenia z minionej doby



1. IMGW-PIB - ostrzeżenie meteorologiczne, intensywnymi opadami śniegu (stopień 1).
2. m. Kludyn (pow. warszawski zachodni) - pożaru budynku jednorodzinny, 2 kondygnacyjnego.

## ZESTAWIENIE DANYCH STATYSTYCZNYCH

Za okres: 29.11 – 30.11.2017 r.

	<b>KOMENDA STOŁECZNA POLICJI</b>	<b>W analizowanym okresie</b>	<b>Od początku roku</b>
	1) Odnotowano wypadków	4	2397
	2) Ofiary śmiertelne w wypadkach drogowych/ kolejowych/ lotniczych	0/0/0	140/16/2
	3) Osoby ranne w wypadkach drogowych/kolejowych/lotniczych	4/0/0	2751/14/3
	4) Utonięcia /wychłodzenia	0/0	18/7
	<b>KOMENDA WOJEWÓDZKA POLICJI</b>	<b>W analizowanym okresie</b>	<b>Od początku roku</b>
	1) Odnotowano wypadków	5	2031
	2) Ofiary śmiertelne w wypadkach drogowych/ kolejowych/ lotniczych	1/0/0	213/9/2
	3) Osoby ranne w wypadkach drogowych/kolejowych/lotniczych	6/0/0	2516/4/2
	4) Utonięcia/wychłodzenia	0/0	26/2
	<b>KOMENDA WOJEWÓDZKA PAŃSTWOWEJ STRAŻY POŻARNEJ</b>	<b>W analizowanym okresie</b>	<b>Od początku roku</b>
	1) Liczba pożarów	24	15275
	2) Ofiary śmiertelne w pożarach/zaczadzenia	1/0	52/6
	3) Osoby ranne w pożarach/podtrute CO	5/0	46/15
	<b>NADWIŚLAŃSKI ODDZIAŁ STRAŻY GRANICZNEJ</b>	<b>W dniu 29.11.2017</b>	<b>Od 01.01.2017</b>
	1) Ruch graniczny: schengen/non-schengen	31856/15618	11977583/5940191
	2) Złożone wnioski o nadanie statusu uchodźcy	2	731
	3) Cudzoziemcy, którym odmówiono wjazdu do RP/zatrzymano	3/6	679/1340


**WYKAZ ZGROMADZEŃ PUBLICZNYCH, IMPREZ MASOWYCH I INNYCH WYDARZEŃ w dniu 30.11.2017 r.**

Godziny imprezy	Rodzaj imprezy	Miejsce/Trasa	Organizator	Liczba osób	Uwagi
0.00-24.00	zgromadzenie	ul. Matejki, teren skweru Francois Mitterranda oraz chodnik pomiędzy skwerem Francois Mitterranda, a skrzyżowaniem ulicy Matejki z ulicą Wiejską (strona południowa)	osoba prywatna	2-20	postępowanie uproszczone / rozstawiony namiot o wym. 3x6 m
11.00-14.00	zgromadzenie	ul. Lindleya 16 - siedziba firmy Cheap&Good	osoba prywatna	5	przypomnienie wskazanemu przedsiębiorcy o istnieniu zobowiązań w stosunku do firmy organizatora zgromadzenia - protestujący będą posiadać transparent
18.00-6.00	zgromadzenie	Al. Ujazdowskie 1/3, przed Kancelarią Prezesa Rady Ministrów	osoby prywatna	5	postępowanie uproszczone / promowanie wartości demokratycznych

ASF – AFRYKAŃSKI POMÓR ŚWIŃ	
Ogniska ASF trzody chlewnej	Liczba ognisk
	<b>8</b>
Przypadki ASF dzików	Liczba przypadków
	<b>90</b>

Na chwilę obecną powołano **252** komisje do spraw szacowania szkód w gospodarstwach rolnych i działach specjalnych produkcji rolnej, w których wystąpiły szkody spowodowane przez niekorzystne zjawiska atmosferyczne. (Ilość komisji bez zmian od 16.11.2017 r.)

**JAKOŚĆ POWIETRZA**
**Wyniki pomiarów zanieczyszczeń powietrza za minioną dobę [w µg/m<sup>3</sup>] na automatycznych stacjach WIOŚ w Warszawie**

 Wybierz datę: 2017-11-29, Śr  Zestawienie dobowe (średnie)- Stacje automatyczne

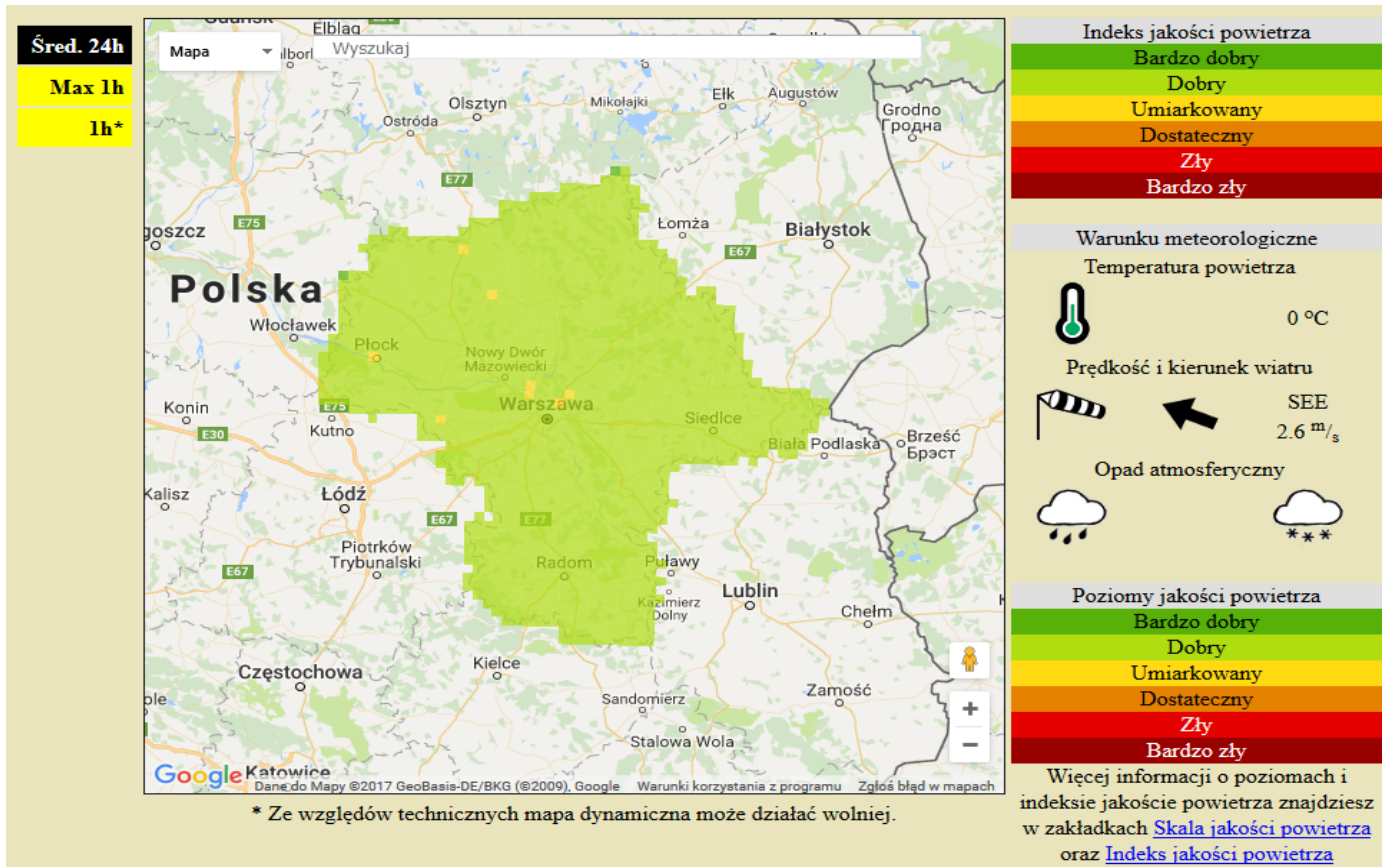
Stacja	Pomiar		O <sub>3</sub> [µg/m <sup>3</sup> ]		NO <sub>2</sub> [µg/m <sup>3</sup> ]	SO <sub>2</sub> [µg/m <sup>3</sup> ]	CO [µg/m <sup>3</sup> ]		C <sub>6</sub> H <sub>6</sub> [µg/m <sup>3</sup> ]
	PM10 [µg/m <sup>3</sup> ]	PM2.5 [µg/m <sup>3</sup> ]	Ozon		Dwutlenek azotu	Dwutlenek siarki	Tlenek węgla		Benzen
	Pył zawieszony PM10 S24h	Pył zawieszony PM 2.5 S24h	S24h	S8max	S24h	S24h	S24h	S8max	S24h
Belsk-IGFPAN			5.5	12.5	31.1	1.9	366	407	
Granica-KPN			9.1	21.8	19.9	3.5			
Guty Duże			17.1	34	16	2.7			
Konstancin-Jeziorna	51.4	40.4	7.6	24.6	26.6	4.8	972	1072	2.8
Legionowo-Zegrzyńska		32.8	3.8	11.8	34.6	7.8			
Otwock-Brzozowa		62	8	18.6	27.6	3.9	1153	1377	
Piastów-Pułaskiego		42.8	6.4	17.8	36.9	9.9			
Płock-Gimnazjum			9.9	21.7	34.1	3.3	473	550	2.3
Płock-Reja	49.2	39.5	8.2	17.7	35.8	4.7	1102	1266	2.4
Radom-Tochtermana	65.6	50.9	8.1	19.4	31.8	3.3	963	1084	2.3
Siedlce-Konarskiego	38.2	36.4							
Warszawa-Komunikacyjna	63	55			48.1		1229	1483	4.1
Warszawa-Marszałkowska	56.8	52.8			41.8		811	1031	
Warszawa-Podleśna			3.7	13					
Warszawa-Targówek	46.4		4.7	14.5	35.4	3.4			
Warszawa-Ursynów	49.6	38.9	13.5	27.7	34	7.1			
Żyrardów-Roosevelta	53.2	41.4							

WOJEWÓDZKIE CENTRUM ZARZĄDZANIA KRYZYSOWEGO

Plac Bankowy 3/5, 00-950 Warszawa, tel.: (22) 595-13-00; 595-13-01; 987; fax.: (22) 620-19-40; 695-63-53;

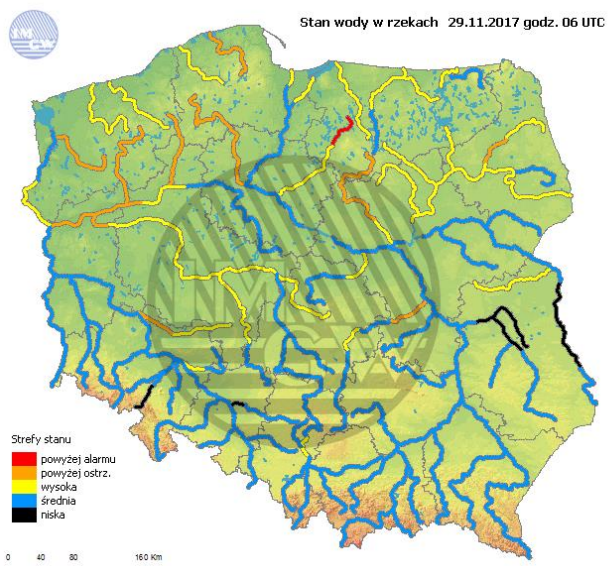
[www.mazowieckie.pl](http://www.mazowieckie.pl)

## PROGNOZA JAKOŚCI POWIETRZA NA DZIŚ

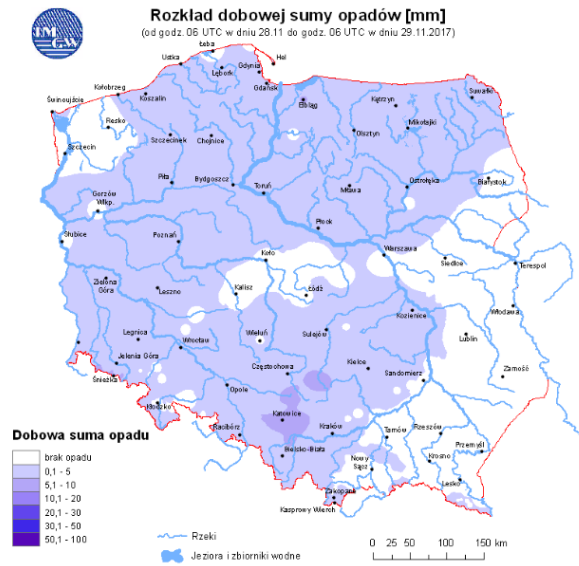


## INFORMACJE HYDROLOGICZNO - METEOROLOGICZNE

### Stan wody w rzekach



### Rozkład dobowej sumy opadów



**WOJEWÓDZKIE CENTRUM ZARZĄDZANIA KRYZYSOWEGO**

Plac Bankowy 3/5, 00-950 Warszawa, tel.: (22) 595-13-00; 595-13-01; 987; fax.: (22) 620-19-40; 695-63-53;

[www.mazowieckie.pl](http://www.mazowieckie.pl)

## Prognoza pogody dla Polski na dziś



## Prognoza pogody dla Polski na jutro



## Ostrzeżenia METEO

### 1 OSTRZEŻENIE Nr 74

- Intensywne opady śniegu/1



**Obszar:** województwo mazowieckie

**Ważność:** od 2017-11-30 08:00:00 do 2017-11-30 20:00:00

**Przebieg:** Prognozuje się wystąpienie opadów śniegu, okresami o natężeniu umiarkowanym. Prognozowany przyrost pokrywy śnieżnej od 4 cm na wschodzie do 10 cm na zachodzie i w centrum województwa.

**Prawdopodobieństwo:** 80% [Intensywne opady śniegu]

**Uwagi:** Brak.

**Czas wydania:** 2017-11-29 15:48:00

**Synoptyk IMGW-PIB:** Katarzyna Ścisłowska

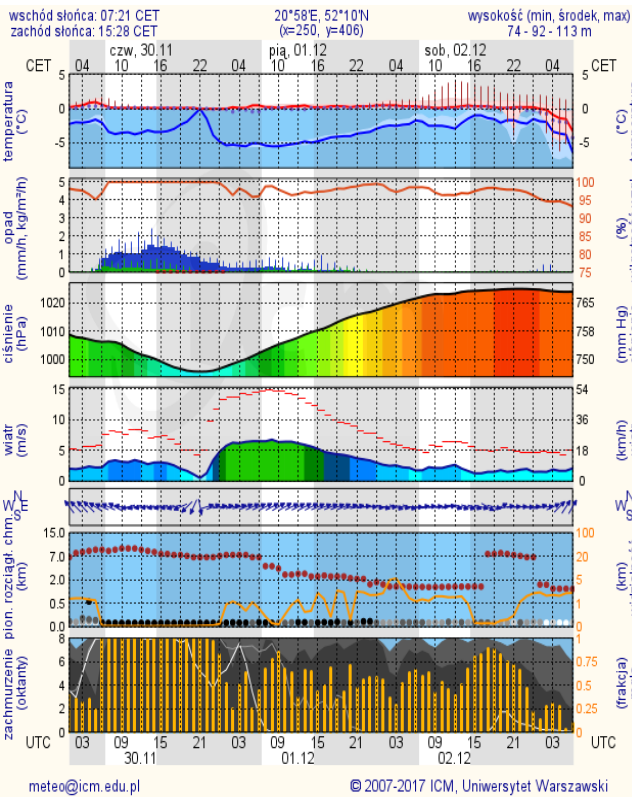
**Biuro:** Biuro Prognoz Meteorologicznych i Komercyjnych w Warszawie

## Ostrzeżenia HYDRO

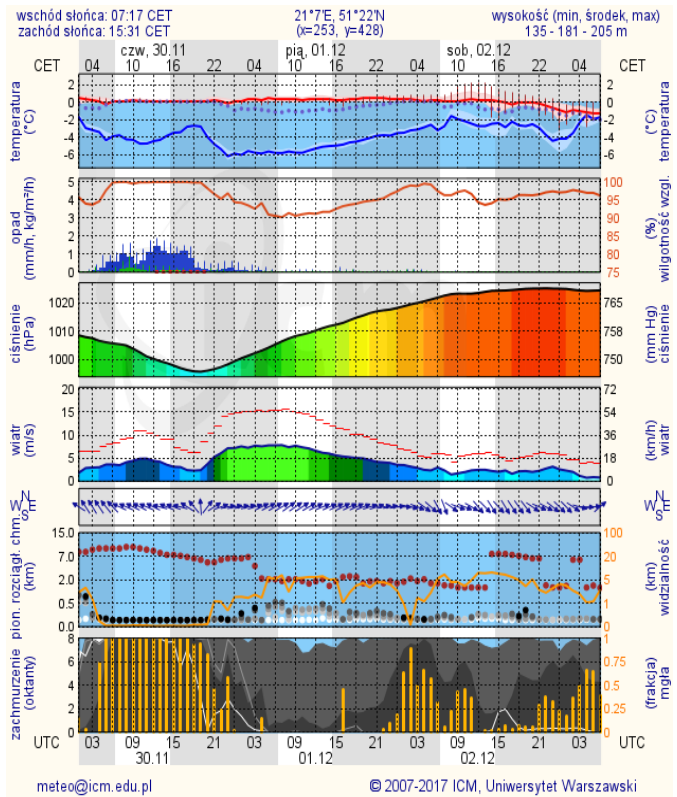
**BRAK**

# METEOROGRAMY

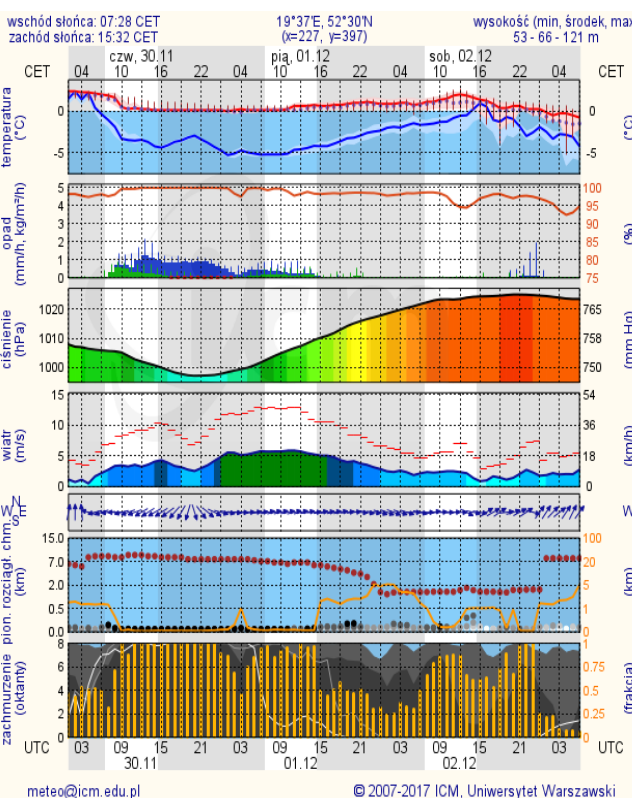
## Warszawa



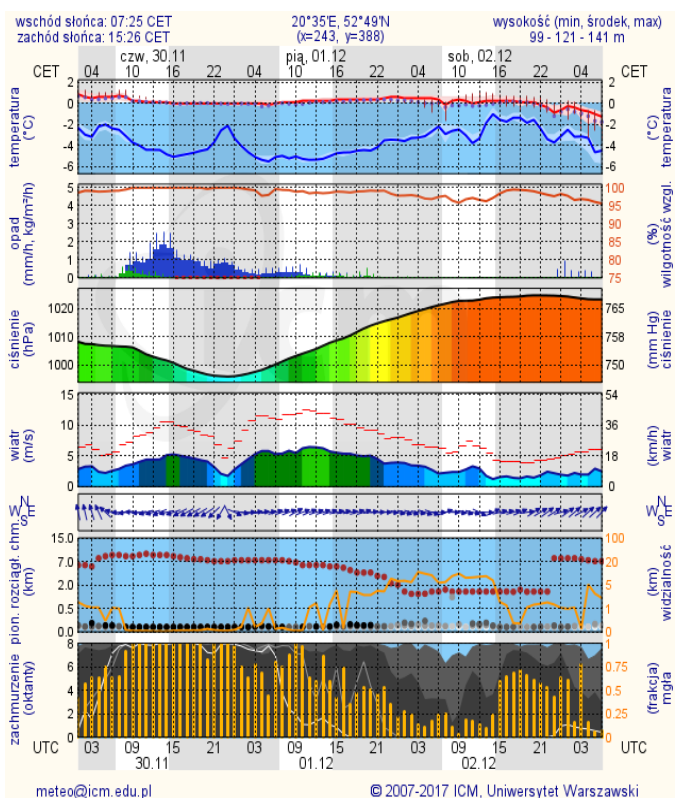
## Radom



## Płock



## Ciechanów

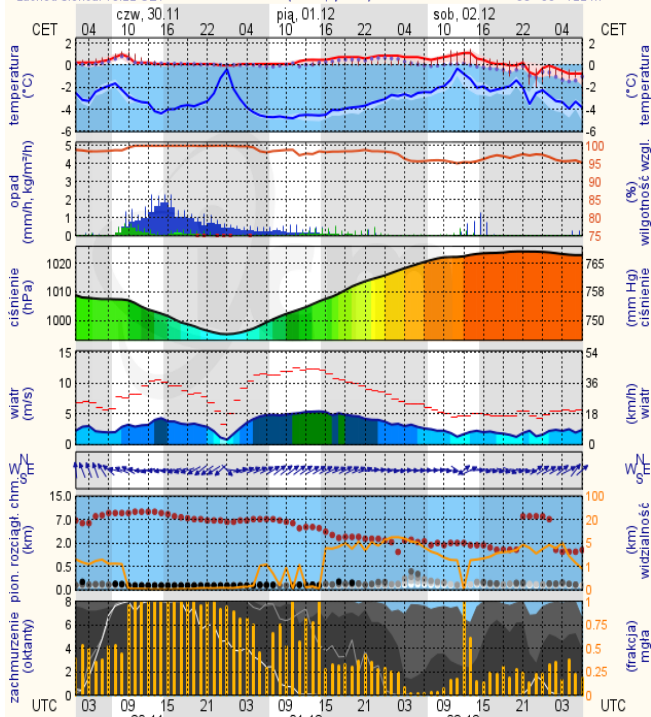


## Ostrołęka

wschód słońca: 07:23 CET  
zachód słońca: 15:22 CET

21°29'E, 53°11'N  
(x=258, y=382)

wysokość (min, środek, max)  
90 - 95 - 122 m



meteo@icm.edu.pl

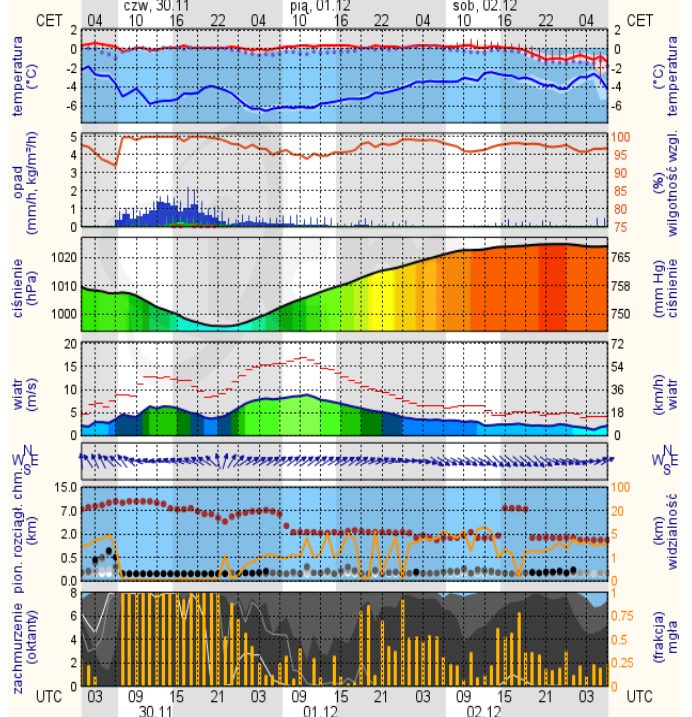
© 2007-2017 ICM, Uniwersytet Warszawski

## Siedlce

wschód słońca: 07:16 CET  
zachód słońca: 15:23 CET

22°12'E, 52°8'N  
(x=271, y=406)

wysokość (min, środek, max)  
149 - 164 - 183 m



meteo@icm.edu.pl

© 2007-2017 ICM, Uniwersytet Warszawski