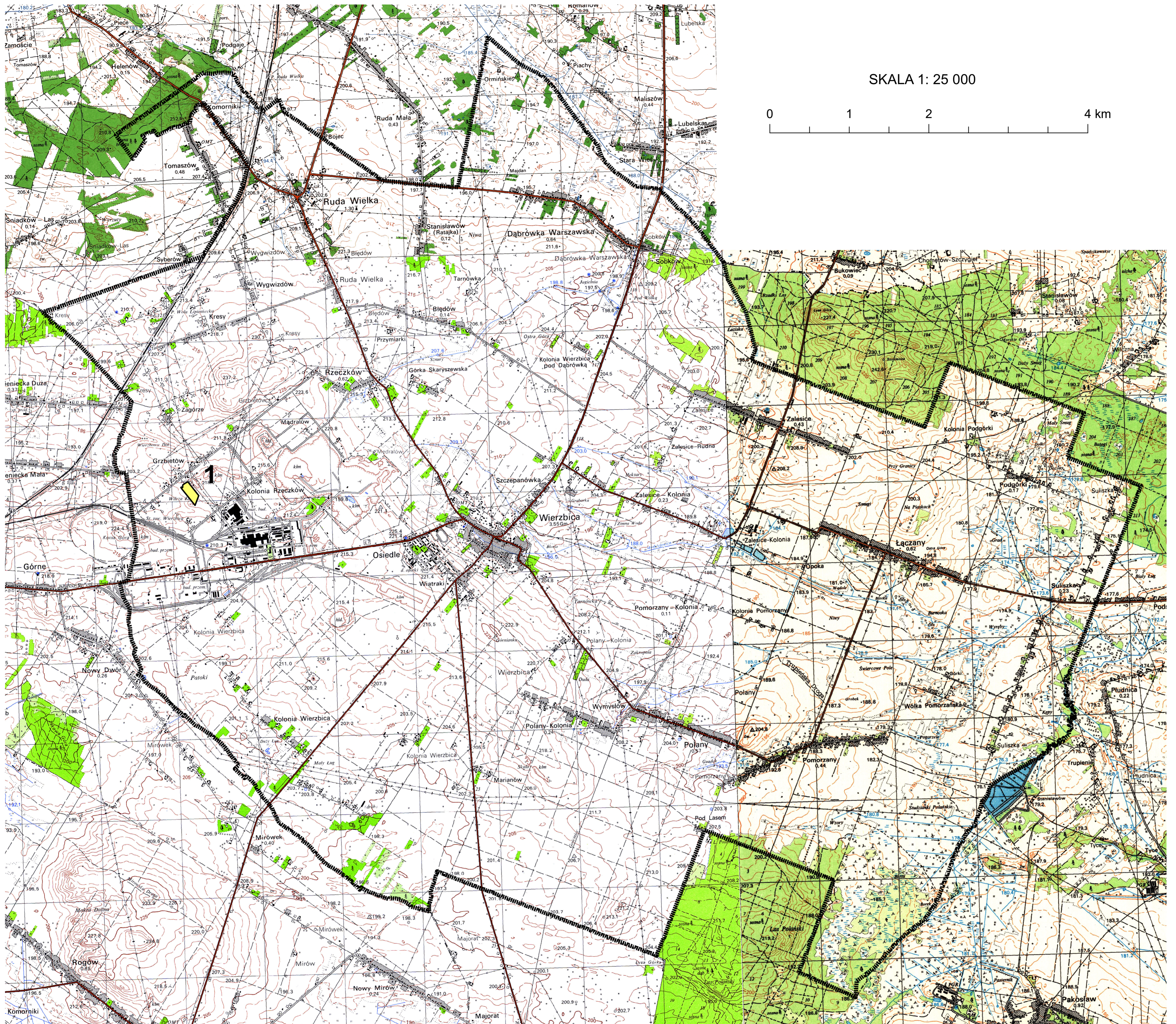


**Obszary udokumentowanych złóż kopalin
wprowadzone zarządzeniem zastępczym
Wojewody Mazowieckiego**

**ZAŁĄCZNIK DO RYSUNKU
STUDIUM UWARUNKOWAŃ I KIERUNKÓW
ZAGOSPODAROWANIA PRZESTRZENNEGO
GMINY WIERZBICA**

UWARUNKOWANIA ZAGOSPODAROWANIA PRZESTRZENNEGO



OZNACZENIA

■■■■■■■■ granica gminy

OBSZAR UDOKUMENTOWANEGO ZŁOŻA KOPALINY

■ 1. RZECZKÓW decyzja nr PŚ-II.7427.57.2014.ES z dnia 22.10.2014 r.
ZŁOŻE KRUSZYWA NATURALNEGO

Opracowanie:

mgr inż. arch. Piotr Sudra

mgr Paweł Sudra

mgr Sławomir Goliszek

inż. arch. Jacek Wiśniewski

```
<?xml version="1.0" encoding="UTF-8"?>
<MatZasobuWchodzaceWSkladOpTech>
<organ>Marszałek Województwa Mazowieckiego</organ>
<nazwa>Standardowe opracowania kartograficzne w postaci rastrowej:
mapa topograficzna w skali 1:25 000, układ PL-1965 godło: 134.13,
134.14, 134.32, 134.41</nazwa>
<identyfikatorMaterialuZasobu>W.14.2001.15, W.14.2001.156,
W.14.2001.164, W.14.2001.165
</identyfikatorMaterialuZasobu>
<dataWykonaniaKopii>2017-06-30</dataWykonaniaKopii>
<imie>Paweł</imie>
<nazwisko>Bober</nazwisko>
</MatZasobuWchodzaceWSkladOpTech>
```