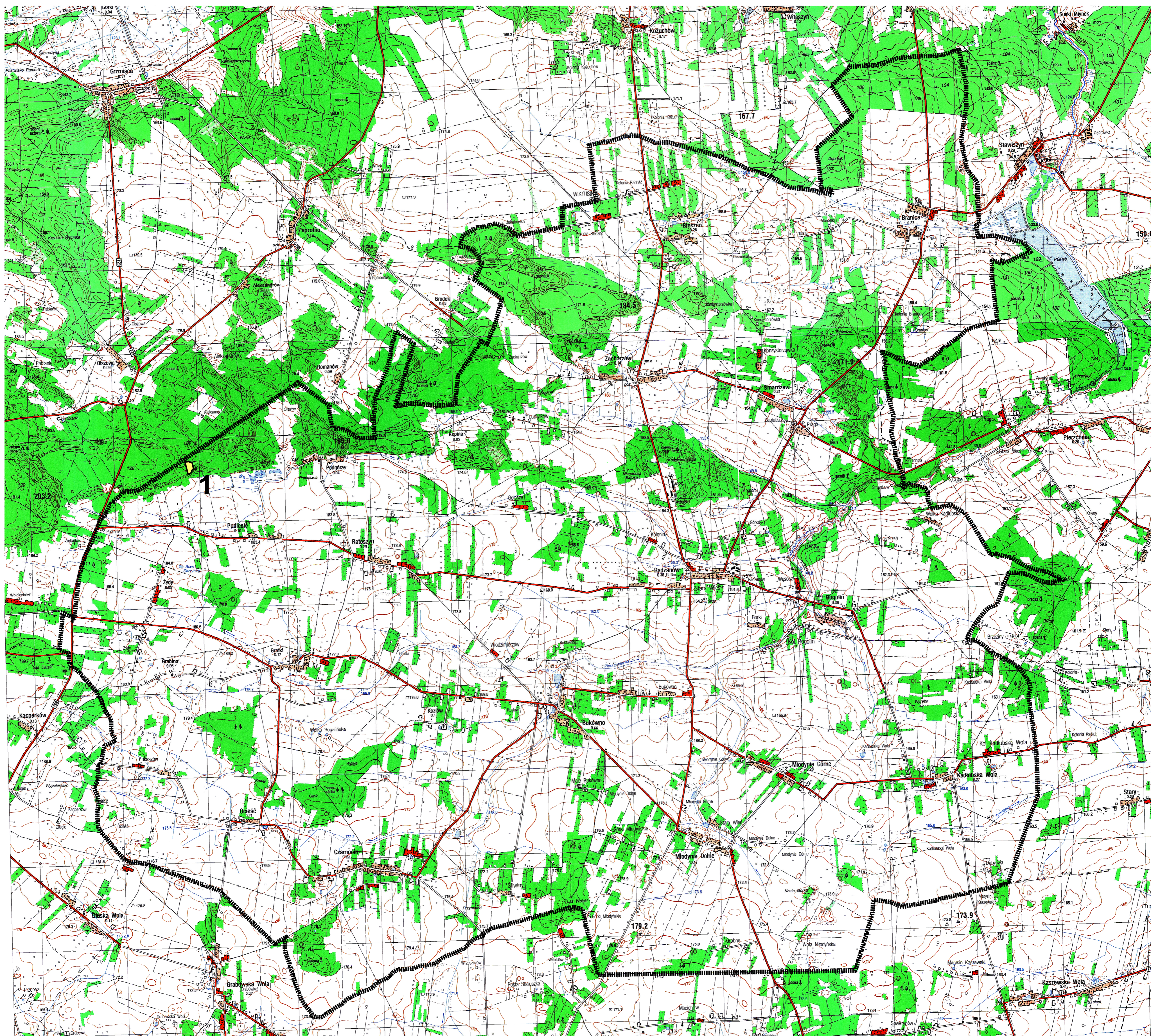


**Obszary udokumentowanych złóż kopalin
wprowadzone zarządzeniem zastępczym
Wojewody Mazowieckiego**

**ZAŁĄCZNIK DO RYSUNKU
STUDIUM UWARUNKOWAŃ I KIERUNKÓW
ZAGOSPODAROWANIA PRZESTRZENNEGO
GMINY RADZANÓW**

UWARUNKOWANIA ZAGOSPODAROWANIA PRZESTRZENNEGO



OZNACZENIA

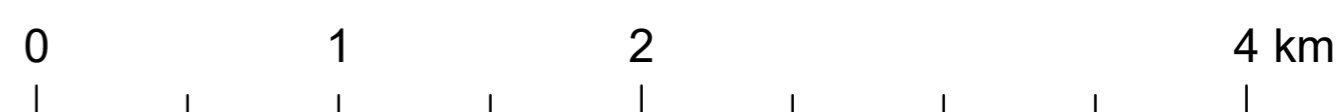
■■■■■■■■ granica gminy

OBSZAR UDOKUMENTOWANEGO ZŁOŻA KOPALINY

1. **PODLESIE** decyzja nr ROŚ-751/17/08 z dnia 29.07.2008 r.
ZŁOŻE KRUSZYWA NATURALNEGO

```
<?xml version="1.0" encoding="UTF-8"?>
<MatZasobuWchodzaceWSkladOpTech>
<organ>Marszałek Województwa Mazowieckiego</organ>
<nazwa>Standardowe opracowania kartograficzne w postaci rastrowej:
mapa topograficzna w skali 1:25 000, układ PL-1942 godo:
M-34-18-B-a, M-34-18-B-b, M-34-18-B-c, M-34-18-B-d</nazwa>
<identyfikatorMaterialuZasobu>W.14.2000.487, W.14.2000.492,
W.14.2000.490, W.14.2000.493
</identyfikatorMaterialuZasobu>
<dataWykonaniaKopii>2017-06-30</dataWykonaniaKopii>
<imie>Paweł</imie>
<nazwisko>Bober</nazwisko>
</MatZasobuWchodzaceWSkladOpTech>
```

SKALA 1: 25 000



Opracowanie:

mgr inż. arch. Piotr Sudra

mgr Paweł Sudra

mgr Sławomir Goliszek

inż. arch. Jacek Wiśniewski