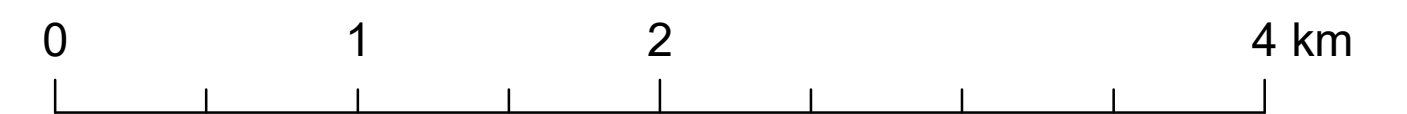


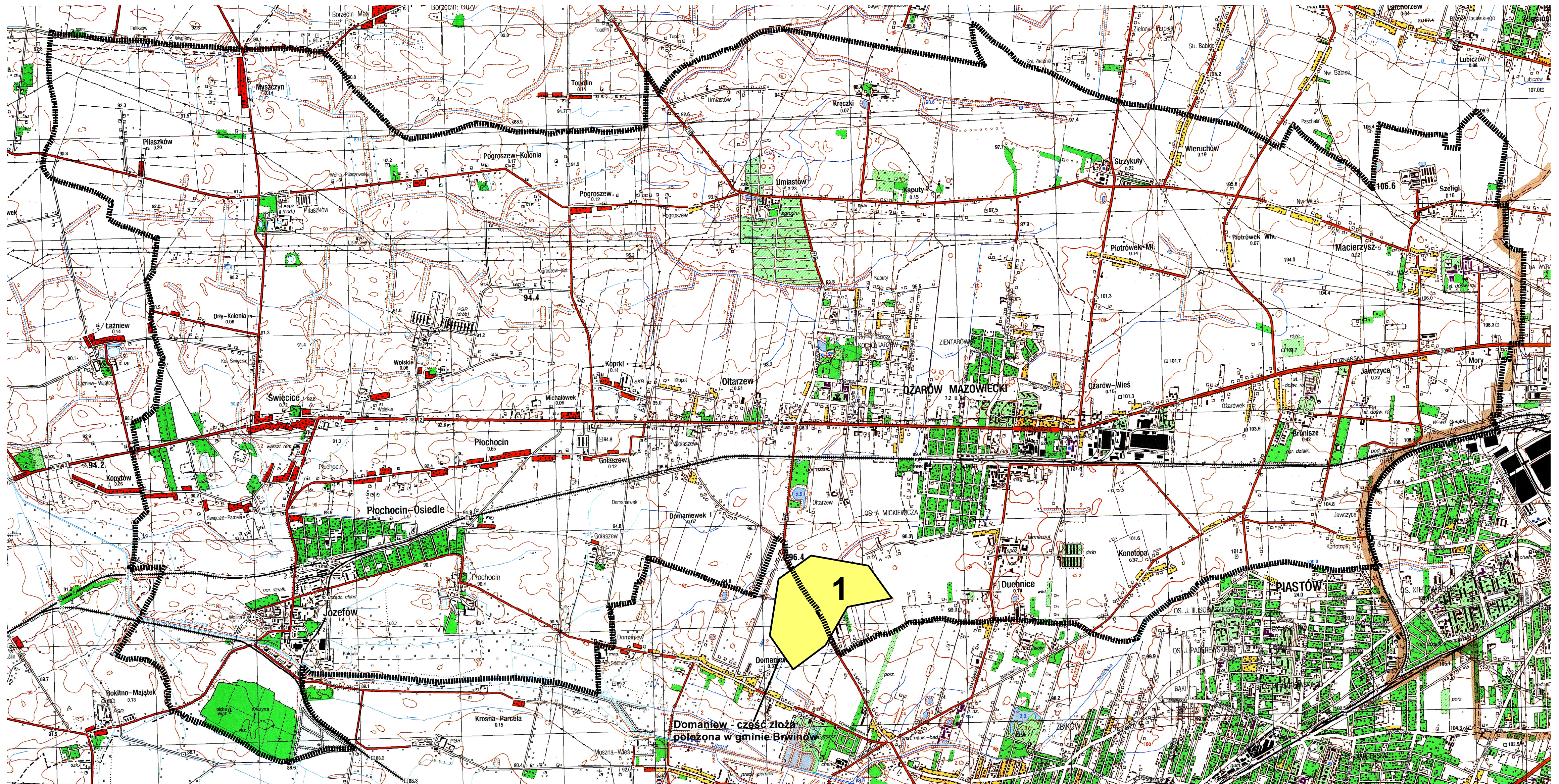
**Obszary udokumentowanych złóż kopalin
wprowadzone zarządzeniem zastępczym
Wojewody Mazowieckiego**

**ZAŁĄCZNIK DO RYSUNKU
STUDIUM UWARUNKOWAŃ I KIERUNKÓW
ZAGOSPODAROWANIA PRZESTRZENNEGO
GMINY OŻARÓW MAZOWIECKI**

SKALA 1: 25 000



UWARUNKOWANIA ZAGOSPODAROWANIA PRZESTRZENNEGO



OZNACZENIA

■■■■■■■■ granica gminy

OBSZAR UDOKUMENTOWANEGO ZŁOŻA KOPALINY

1. DOMANIEW decyzja nr GP4/KZK/M/1972/61 z dnia 12.10.1961 r.
ZŁOŻE SUROWCÓW ILASTYCH CERAMIKI

Opracowanie:

mgr inż. arch. Piotr Sudra

mgr Paweł Sudra

mgr Sławomir Goliszek

inż. arch. Jacek Wiśniewski

```
<?xml version="1.0" encoding="UTF-8"?>
<MatZasobuWchodzaceWSkladOpTech>
<organ>Marszałek Województwa Mazowieckiego</organ>
<nazwa>Standardowe opracowania kartograficzne w postaci rastrowej: mapa topograficzna w skali
1:25 000, układ PL-1942 godło: N-34-138-A-d, N-34-138-B-c, N-34-138-B-d</nazwa>
<identyfikatorMaterialuZasobu>W.14.2000.348, W.14.2000.353, W.14.2000.347
</identyfikatorMaterialuZasobu>
<dataWykonaniaKopii>2017-06-30</dataWykonaniaKopii>
<imie>Paweł</imie>
<nazwisko>Bober</nazwisko>
</MatZasobuWchodzaceWSkladOpTech>
```