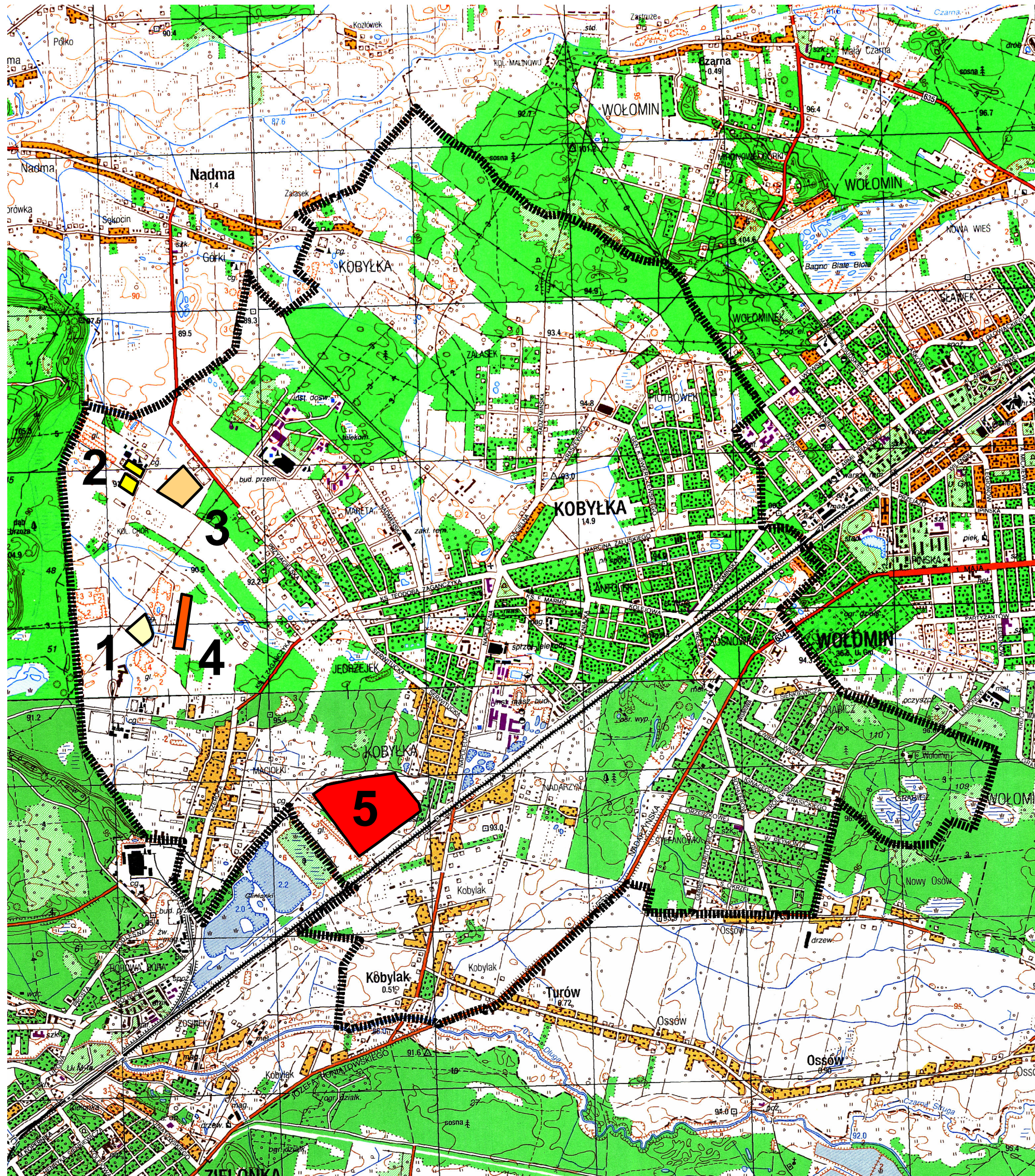
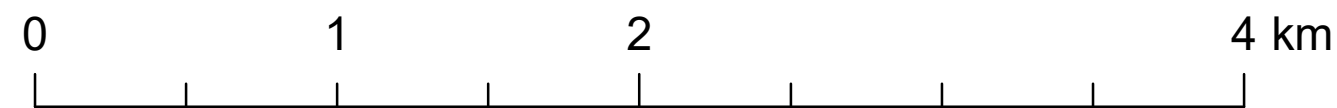


**Obszary udokumentowanych złóż kopalin  
wprowadzone zarządzeniem zastępczym  
Wojewody Mazowieckiego**

SKALA 1: 25 000



ZAŁĄCZNIK DO RYSUNKU  
STUDIUM UWARUNKOWAŃ I KIERUNKÓW  
ZAGOSPODAROWANIA PRZESTRZENNEGO  
MIASTA KOBYŁKA

UWARUNKOWANIA ZAGOSPODAROWANIA PRZESTRZENNEGO

**OZNACZENIA**

▬ granica gminy

**OBSZARY UDOKUMENTOWANYCH ZŁÓŻ KOPALIN**

- 1. KOBYŁKA I decyzja nr WOŚ.6528.1.2011 z dnia 30.08.2011 r.  
ZŁOŻE SUROWCÓW ILASTYCH CERAMIKI BUDOWLANEJ
- 2. KOBYŁKA KOLONIA CHÓR 5 decyzja nr PŚ.II./KK/7512-40/10 z dnia 10.12.2010 r.  
ZŁOŻE SUROWCÓW ILASTYCH CERAMIKI BUDOWLANEJ
- 3. KOBYŁKA-CHÓR I decyzja nr OSGW-VI-8513-2/89 z dnia 20.03.1989 r.  
ZŁOŻE SUROWCÓW ILASTYCH CERAMIKI BUDOWLANEJ
- 4. KOBYŁKA-MACIOŁKI decyzja nr 7/98 OSROP-VI-7514/63/97 z dnia 25.02.1998 r.  
ZŁOŻE SUROWCÓW ILASTYCH CERAMIKI BUDOWLANEJ
- 5. ZIELONKA decyzja nr OSRL-VI-7514/11/94 z dnia 05.04.1995 r.  
ZŁOŻE SUROWCÓW ILASTYCH CERAMIKI BUDOWLANEJ

```
<?xml version='1.0' encoding='UTF-8'?>
<MatZasobuWchodzaceWSkladOpTech>
<organ>Marszałek Województwa Mazowieckiego</organ>
<nazwa>Standardowe opracowania kartograficzne w postaci rastrowej:
mapa topograficzna w skali 1:25 000, układ PL-1942 godło: N-34-139-A-b, N-34-127-C-d
</nazwa>
<identyfikatorMaterialuZasobu>W.14.2000.368, W.14.2000.154
</identyfikatorMaterialuZasobu>
<dataWykonaniaKopii>2017-06-30</dataWykonaniaKopii>
<imie>Paweł</imie>
<nazwisko>Bober</nazwisko>
</MatZasobuWchodzaceWSkladOpTech>
```

Opracowanie:

mgr inż. arch. Piotr Sudra

mgr Paweł Sudra

mgr Sławomir Goliszek

inż. arch. Jacek Wiśniewski