

**BIULETYN INFORMACYJNY NR 331/2017**

za okres od 27.11.2017 r. od godz. 7.00 do 28.11.2017 r. do godz. 7.00

wtorek, dnia 28.11.2017 r.

**Najważniejsze zdarzenia z minionej doby**



1. **Konstancin Jeziorna** (pow. piaseczyński) – 85 przypadek ASF.
2. **Wiktorów** (powiat warszawski zachodni) – 86 przypadek ASF
3. **Piaseczno** (powiat piaseczyński) – pożar budynku wielorodzinnego, jedna ofiara śmiertelna.

**ZESTAWIENIE DANYCH STATYSTYCZNYCH**  
Za okres: 27.11 – 28.11.2017 r.

	<b>KOMENDA STOŁECZNA POLICJI</b>	<b>W analizowanym okresie</b>	<b>Od początku roku</b>
	1) Odnotowano wypadków	3	2386
	2) Ofiary śmiertelne w wypadkach drogowych/ kolejowych/ lotniczych	0/0/0	139/16/2
	3) Osoby ranne w wypadkach drogowych/kolejowych/lotniczych	3/0/0	2741/13/3
	4) Utonięcia /wychłodzenia	0/0	18/7
	<b>KOMENDA WOJEWÓDZKA POLICJI</b>	<b>W analizowanym okresie</b>	<b>Od początku roku</b>
	1) Odnotowano wypadków	3	2017
	2) Ofiary śmiertelne w wypadkach drogowych/ kolejowych/ lotniczych	0/0/0	212/9/2
	3) Osoby ranne w wypadkach drogowych/kolejowych/lotniczych	4/0/0	2500/4/2
	4) Utonięcia/wychłodzenia	0/0	26/2
	<b>KOMENDA WOJEWÓDZKA PAŃSTWOWEJ STRAŻY POŻARNEJ</b>	<b>W analizowanym okresie</b>	<b>Od początku roku</b>
	1) Liczba pożarów	21	15226
	2) Ofiary śmiertelne w pożarach/zaczadzenia	1/0	50/6
	3) Osoby ranne w pożarach/podtrute CO	1/0	39/15
	<b>NADWIŚLAŃSKI ODDZIAŁ STRAŻY GRANICZNEJ</b>	<b>W dniu 27.11.2017</b>	<b>Od 01.01.2017</b>
	1) Ruch graniczny: schengen/non-schengen	35239/15917	11916467/5909182
	2) Złożone wnioski o nadanie statusu uchodźcy	1	725
	3) Cudzoziemcy, którym odmówiono wjazdu do RP/zatrzymano	2/5	676/1327

## WYKAZ ZGROMADZEŃ PUBLICZNYCH, IMPREZ MASOWYCH I INNYCH WYDARZEŃ w dniu 28.11.2017 r.

Godziny imprezy	Rodzaj imprezy	Miejsce/Trasa	Organizator	Liczba osób	Uwagi
całodobowo	zgromadzenie	ul. Matejki, teren skweru Francois Mitterranda oraz chodnik pomiędzy skwerem Francois Mitterranda, a skrzyżowaniem ulicy Matejki z ulicą Wiejską (strona południowa)	osoba prywatna	2-20	postępowanie uproszczone / rozstawiony namiot o wym. 3x6 m
7.00-12.00 18.00-22.00	zgromadzenie	Al. Ujazdowskie 1/3, przed Kancelarią Prezesa Rady Ministrów	osoby prywatna	5-10	postępowanie uproszczone / promowanie wartości demokratycznych
11.00-14.00	zgromadzenie	ul. Karabeli 13A - sklep spożywczy "EDEN"	osoba prywatna	5	przypomnienie wskazanemu przedsiębiorcy o istnieniu zobowiązań w stosunku do firmy organizatora zgromadzenia - protestujący będą posiadać transparent
18.00-20.00	zgromadzenie	ul. Wiejska 4/6/8, przed gmachem Sejmu RP	osoba prywatna	100-150	upamiętnienie 99. rocznicy uzyskania praw wyborczych przez kobiety w Polsce

ASF – AFRYKAŃSKI POMÓR ŚWIŃ	
Ogniska ASF trzody chlewnej	Liczba ognisk
	<b>8</b>
Przypadki ASF dzików	Liczba przypadków
	<b>86</b>

Na chwilę obecną powołano **252** komisje do spraw szacowania szkód w gospodarstwach rolnych i działach specjalnych produkcji rolnej, w których wystąpiły szkody spowodowane przez niekorzystne zjawiska atmosferyczne. (komisje bez zmian – ostatnia aktualizacja 16.11.2017 r.)

## JAKOŚĆ POWIETRZA

### Wyniki pomiarów zanieczyszczeń powietrza za minioną dobę [w µg/m<sup>3</sup>] na automatycznych stacjach WIOŚ w Warszawie

Nybwierz datę:  Zestawienie dobowe (średnie)- Stacje automatyczne

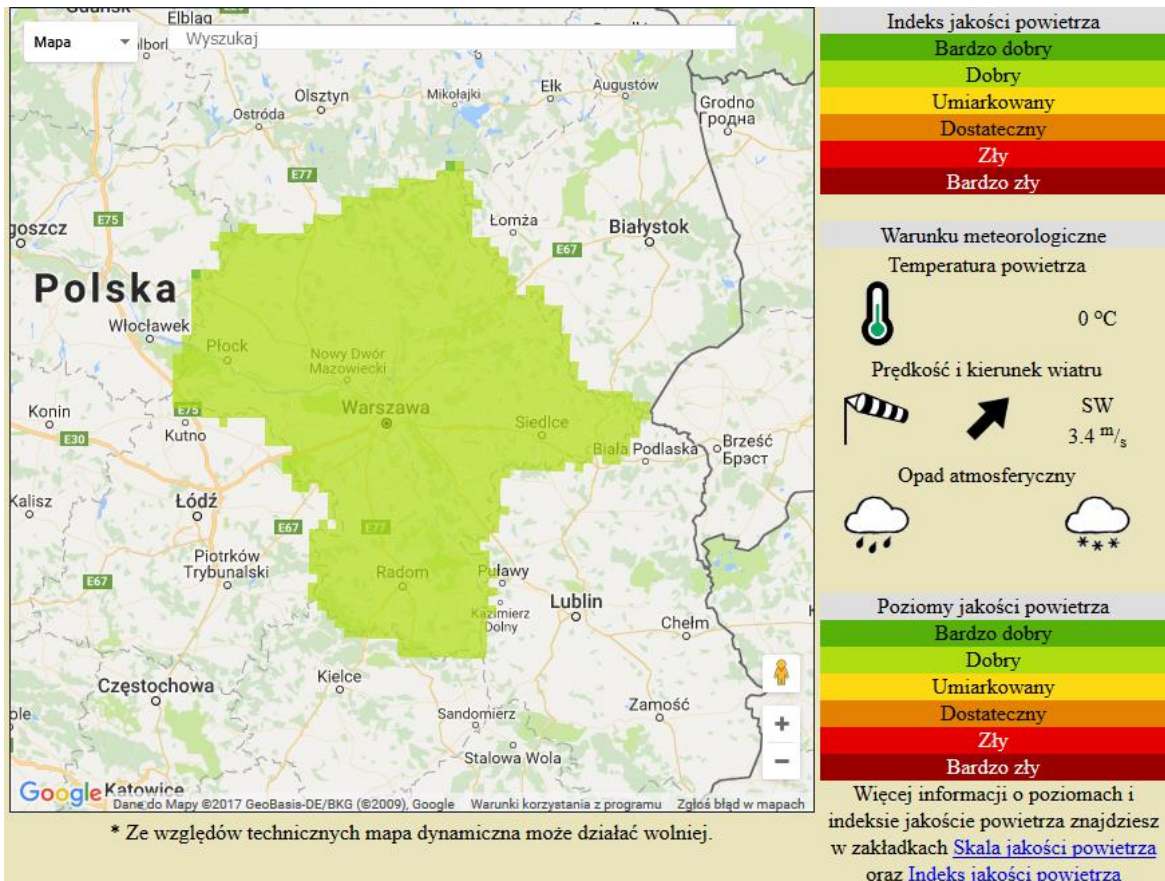
Stacja	Pomiar	PM10 [µg/m <sup>3</sup> ]	PM2.5 [µg/m <sup>3</sup> ]	O <sub>3</sub> [µg/m <sup>3</sup> ]		NO <sub>2</sub> [µg/m <sup>3</sup> ]	SO <sub>2</sub> [µg/m <sup>3</sup> ]	CO [µg/m <sup>3</sup> ]		C <sub>6</sub> H <sub>6</sub> [µg/m <sup>3</sup> ]
		Pył zawieszony PM10 S24h	Pył zawieszony PM 2.5 S24h	S24h	S8max	Dwutlenek azotu S24h	Dwutlenek siarki S24h	Tlenek węgla S24h	S8max	Benzen S24h
Belsk-IGFPAN				18.4	35.5	16.2	2.3	331	365	
Granica-KPN				12.8	20	15.5	3.6			
Guty Duże				24.1	49.1	11.3	2.2			
Konstancin-Jeziorna		49	37.4	11.9	28.2	20.4	1.9	824	875	1.8
Legionowo-Zegrzyńska			27.8	9.5	26.6	28.9	6.1			
Otwock-Brzozowa			68.7	5.1	25.5	26.2	2.5	1247	1446	
Piastów-Pułaskiego			33.7	11.5	17.1	31.1	10.4			
Płock-Gimnazjum				17.9	30	23.1	4.3	276	335	1
Płock-Reja		36.2	28.6	16.1	28.6	27.8	4.4	857	969	1.4
Radom-Tochtermana		61.4	44.4	11.1	21.8	28.4	3.7	822	1054	1.6
Siedlce-Konarskiego		42.8	38.3							
Warszawa-Komunikacyjna		66.4	51.7			52.9		1051	1244	2.9
Warszawa-Marszałkowska		54.1	49			35.1		470	556	
Warszawa-Podleśna				9	30.1					
Warszawa-Targówek		36.6		8.3	22.1	35.6	4.1			
Warszawa-Ursynów		50.5	36.9	12.9	25.9	36.7	6.6			
Żyrardów-Roosevelta		52.5	40							

WOJEWÓDZKIE CENTRUM ZARZĄDZANIA KRYZYSOWEGO

Plac Bankowy 3/5, 00-950 Warszawa, tel.: (22) 595-13-00; 595-13-01; 987; fax.: (22) 620-19-40; 695-63-53;

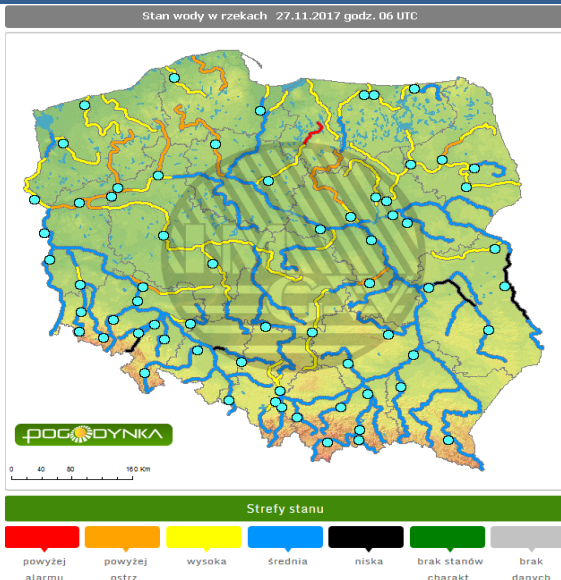
[www.mazowieckie.pl](http://www.mazowieckie.pl)

## PROGNOZA JAKOŚCI POWIETRZA NA DZIŚ

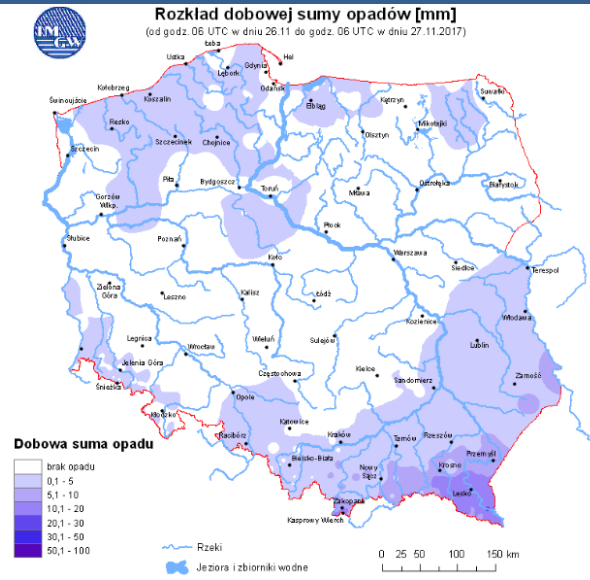


## INFORMACJE HYDROLOGICZNO - METEOROLOGICZNE

### Stan wody w rzekach



### Rozkład dobowej sumy opadów

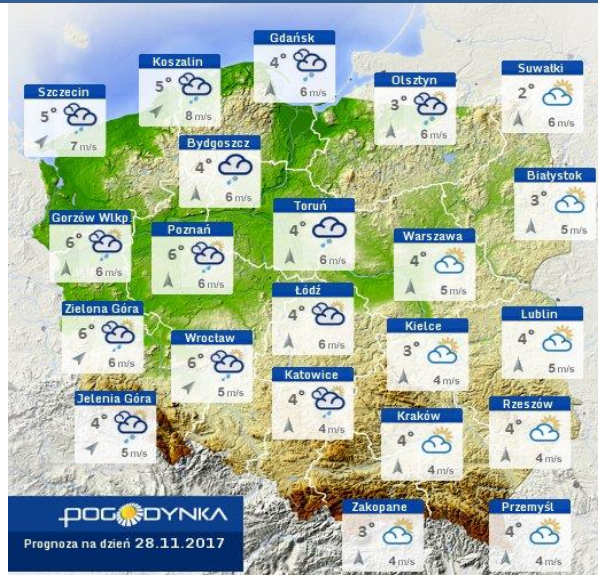


WOJEWÓDZKIE CENTRUM ZARZĄDZANIA KRYZYSOWEGO

Plac Bankowy 3/5, 00-950 Warszawa, tel.: (22) 595-13-00; 595-13-01; 987; fax.: (22) 620-19-40; 695-63-53;

[www.mazowieckie.pl](http://www.mazowieckie.pl)

## Prognoza pogody dla Polski na dziś



## Prognoza pogody dla Polski na jutro



### Ostrzeżenia METEO

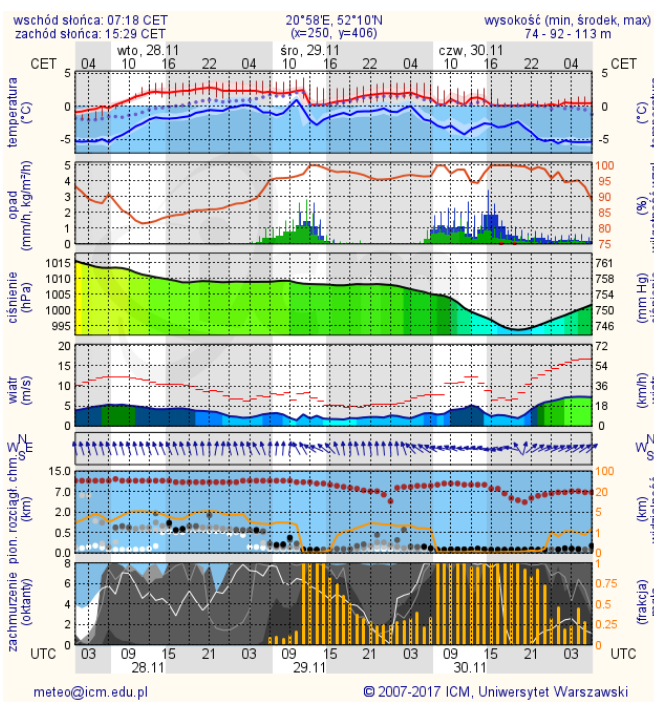
**BRAK**

### Ostrzeżenia HYDRO

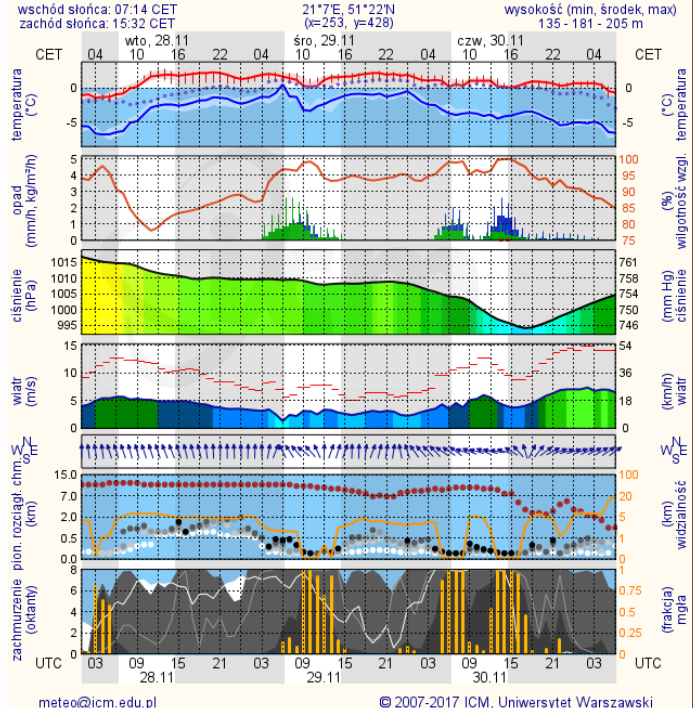
**BRAK**

## METEOROGRAMY

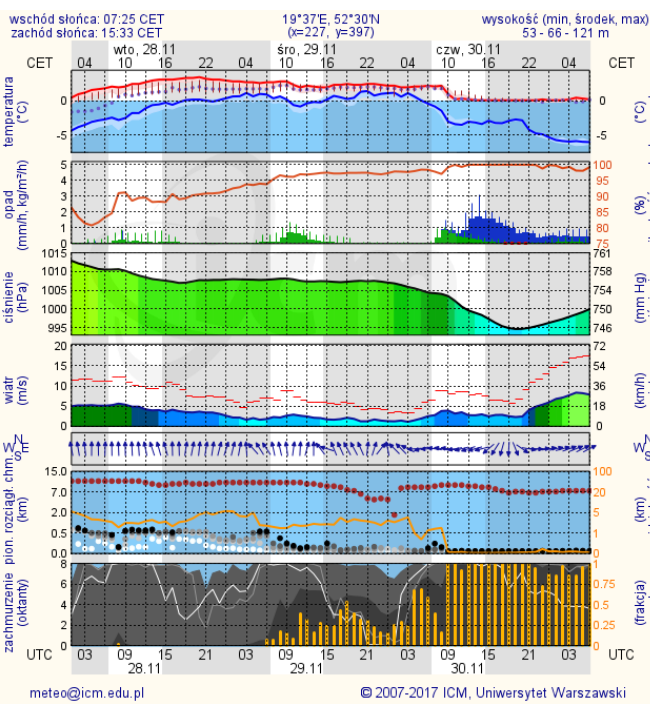
### Warszawa



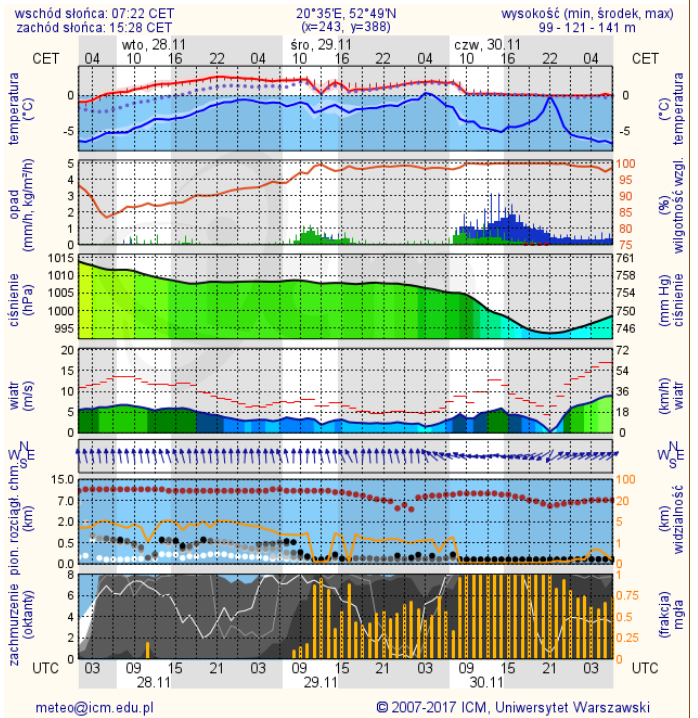
### Radom



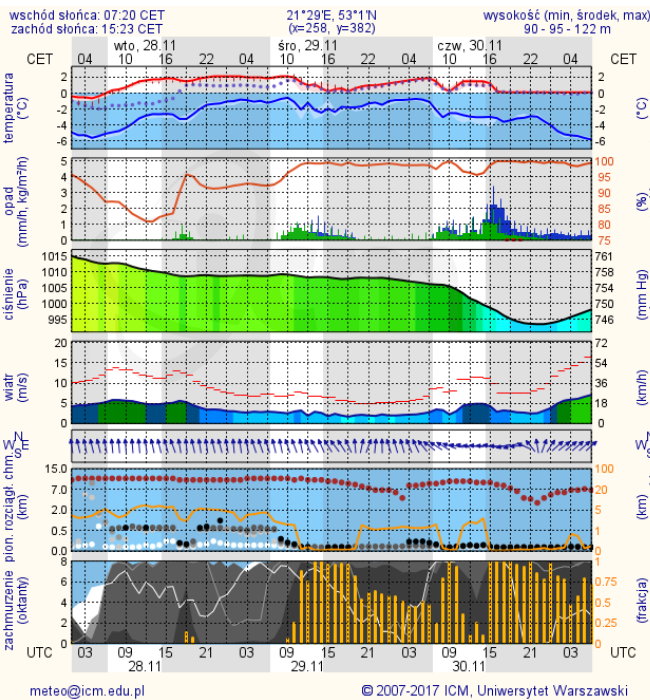
## Płock



## Ciechanów



## Ostrołęka



## Siedlce

