

BIULETYN INFORMACYJNY NR 330/2017

za okres od 26.11.2017 r. od godz. 7.00 do 27.11.2017 r. do godz. 7.00

poniedziałek, dnia 27.11.2017 r.

Najważniejsze zdarzenia z minionej doby

1. Zielonka (pow. wołomiński) – kolejne utonięcie.



ZESTAWIENIE DANYCH STATYSTYCZNYCH

Za okres: 26.11 – 27.11.2017 r.

	KOMENDA STOŁECZNA POLICJI	W analizowanym okresie	Od początku roku
	1) Odnotowano wypadków	3	2383
	2) Ofiary śmiertelne w wypadkach drogowych/ kolejowych/ lotniczych	0/0/0	139/16/2
	3) Osoby ranne w wypadkach drogowych/kolejowych/lotniczych	3/0/0	2738/13/3
	4) Utonięcia /wylądzenia	1/0	18/7
	KOMENDA WOJEWÓDZKA POLICJI	W analizowanym okresie	Od początku roku
	1) Odnotowano wypadków	3	2014
	2) Ofiary śmiertelne w wypadkach drogowych/ kolejowych/ lotniczych	0/0/0	212/9/2
	3) Osoby ranne w wypadkach drogowych/kolejowych/lotniczych	6/0/0	2497/4/2
	4) Utonięcia/wylądzenia	0/0	26/2
	KOMENDA WOJEWÓDZKA PAŃSTWOWEJ STRAŻY POŻARNEJ	W analizowanym okresie	Od początku roku
	1) Liczba pożarów	21	15205
	2) Ofiary śmiertelne w pożarach/zaczadzenia	0/0	49/6
	3) Osoby ranne w pożarach/podtrute CO	0/0	38/15
	NADWIŚLAŃSKI ODDZIAŁ STRAŻY GRANICZNEJ	W dniu 26.11.2017	Od 01.01.2017
	1) Ruch graniczny: schengen/non-schengen	30228/19609	11881228/5893265
	2) Złożone wnioski o nadanie statusu uchodźcy	1	724
	3) Cudzoziemcy, którym odmówiono wjazdu do RP/zatrzymano	0/1	674/1322

WYKAZ ZGROMADZEŃ PUBLICZNYCH, IMPREZ MASOWYCH I INNYCH WYDARZEŃ w dniu 27.11.2017 r.

Godziny imprezy	Rodzaj imprezy	Miejsce/Trasa	Organizator	Liczba osób	Uwagi
całodobowo	zgromadzenie	ul. Matejki, teren skweru François Mitterranda oraz chodnik pomiędzy skwerem François Mitterranda, a skrzyżowaniem ulicy Matejki z ulicą Wiejską (strona południowa)	osoba prywatna	2-20	postępowanie uproszczone / rozstawiony namiot o wym. 3x6 m
10.00-16.00 20.00-7.00	zgromadzenie	Al. Ujazdowskie 1/3, przed Kancelarią Prezesa Rady Ministrów	osoby prywatna	5-10	postępowanie uproszczone / promowanie wartości demokratycznych

ASF – AFRYKAŃSKI POMÓR ŚWIŃ	
Ogniska ASF trzody chlewnej	Liczba ognisk
	8
Przypadki ASF dzików	Liczba przypadków
	84

Na chwilę obecną powołano **252** komisje do spraw szacowania szkód w gospodarstwach rolnych i działach specjalnych produkcji rolnej, w których wystąpiły szkody spowodowane przez niekorzystne zjawiska atmosferyczne. (komisje bez zmian – ostatnia aktualizacja 16.11.2017 r.)

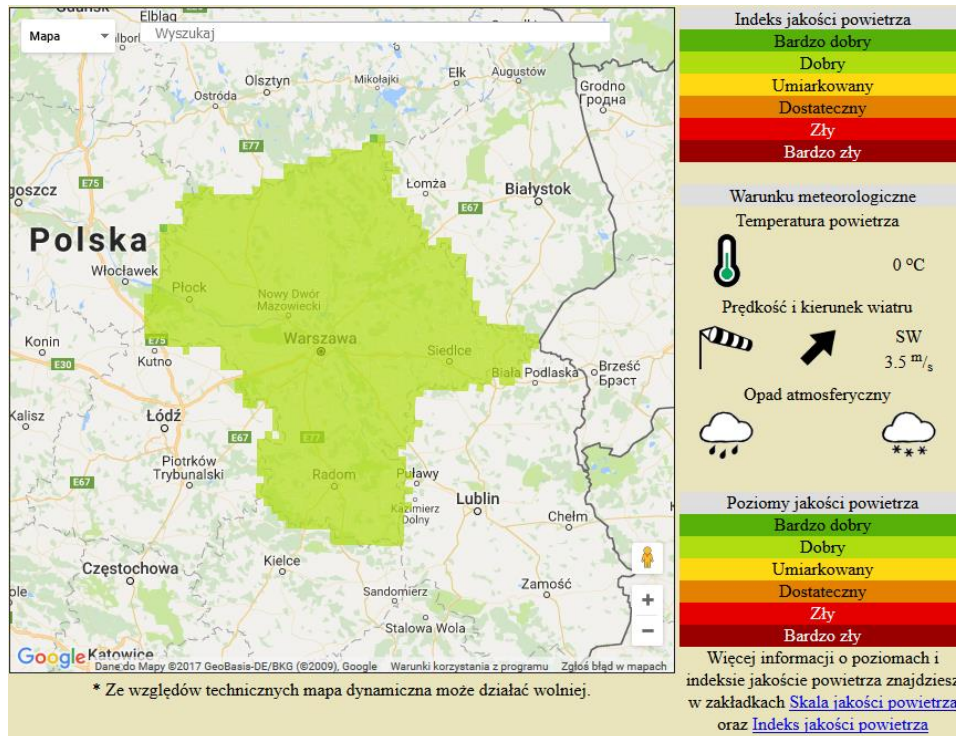
JAKOŚĆ POWIETRZA

Wyniki pomiarów zanieczyszczeń powietrza za minioną dobę [w µg/m³] na automatycznych stacjach WIOŚ w Warszawie

Wybierz datę: 2017-11-26, Nd Zestawienie dobowe (średnie)- Stacje automatyczne

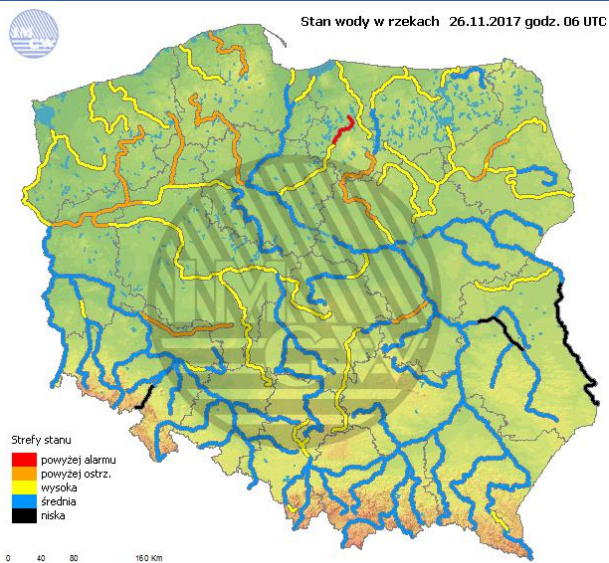
Stacja	Pomiar Pyl zawieszony PM10 S24h	PM2.5 [µg/m ³] Pyl zawieszony PM 2.5 S24h	O ₃ [µg/m ³] Ozon		NO ₂ [µg/m ³] Dwutlenek azotu S24h	SO ₂ [µg/m ³] Dwutlenek siarki S24h	CO [µg/m ³] Tlenek węgla		C ₆ H ₆ [µg/m ³] Benzen S24h
			S24h	S8 _{max}			S24h	S8 _{max}	
Belsk-IGFPAN			44.9	52.3	5	1.3	197	277	
Granica-KPN			33.9	42.5	7	3.1			
Guty Duże			53.5	59.4	3.2	1			
Konstancin-Jeziorna	26.8	20.4	40.8	48.9	11	2	654	780	0.8
Legionowo-Zegrzyńska		12.6	37.1	46.8	8.4	6.1			
Otwock-Brzozowa		17.7	37.5	45.2	11.7	3	703	864	
Piastów-Pułaskiego		18.1	33.2	44.3	20	7.8			
Płock-Gimnazjum			39.5	44.5	10.1	1.1	80	279	0.4
Płock-Reja	20.7	16.7	41.4	49.3	12.7	2.3	684	811	0.7
Radom-Tochtermana	36.5	27.6	32.3	43.6	16.1	2.4	644	785	0.9
Siedlce-Konarskiego	19.6	18.3							
Warszawa-Komunikacyjna	33	24.7			34.1		655	864	1.3
Warszawa-Marszałkowska	26	24			19.2		258	487	
Warszawa-Podleśna			40.8	47.3					
Warszawa-Targówek	16.6		31.3	39.7	19.1	4.4			
Warszawa-Ursynów	26.6	20	39.1	47.7	20.2	5.7			
Żyrardów-Roosevelta	35.5	26.8							

PROGNOZA JAKOŚCI POWIETRZA NA DZIŚ

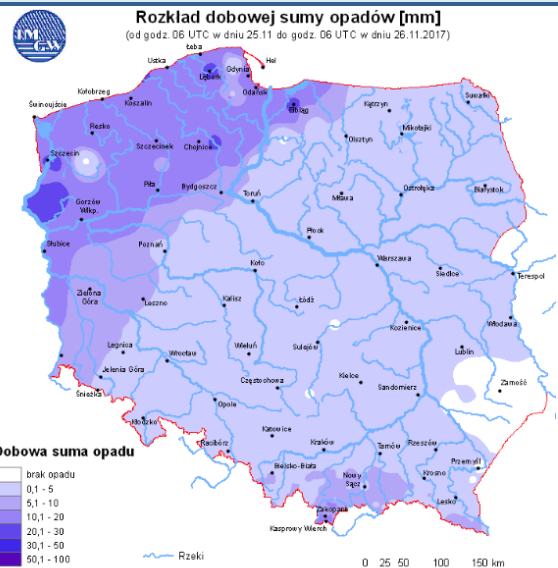


INFORMACJE HYDROLOGICZNO - METEOROLOGICZNE

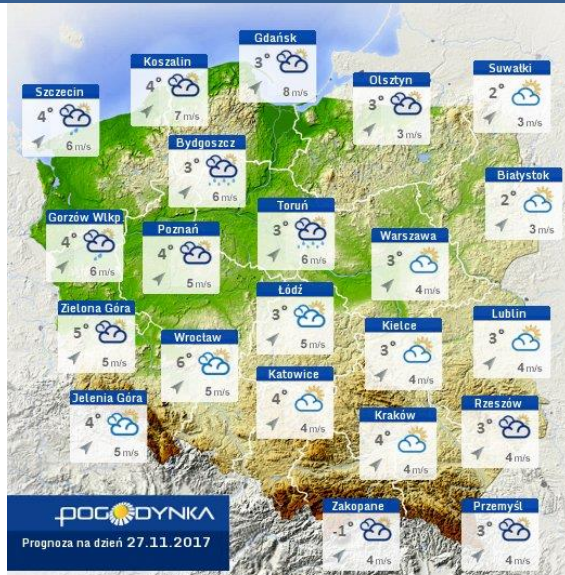
Stan wody w rzekach



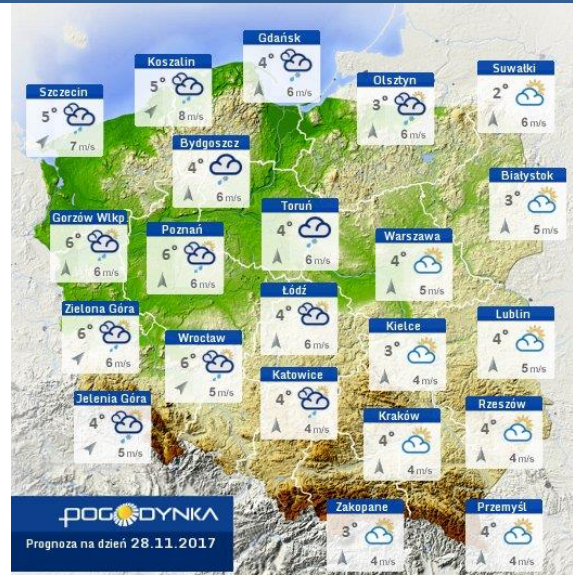
Rozkład dobowej sumy opadów



Prognoza pogody dla Polski na dziś



Prognoza pogody dla Polski na jutro



Ostrzeżenia METEO

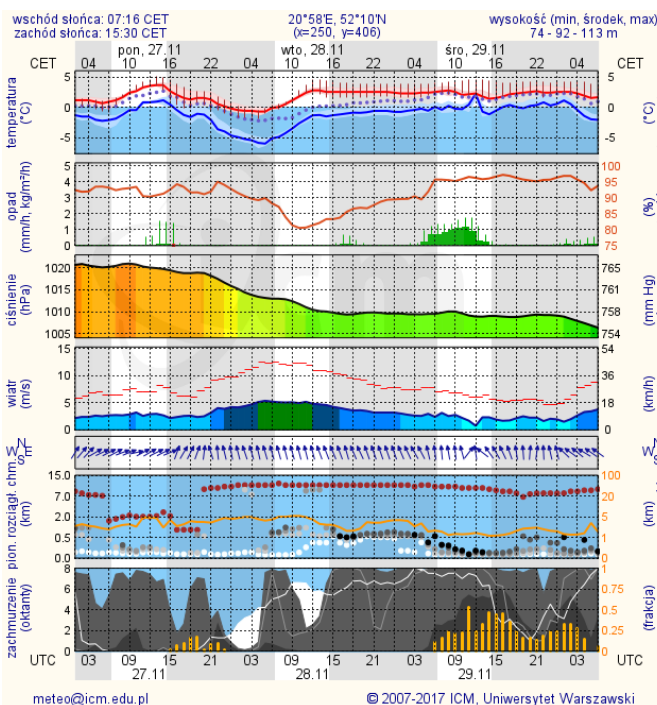
BRAK

Ostrzeżenia HYDRO

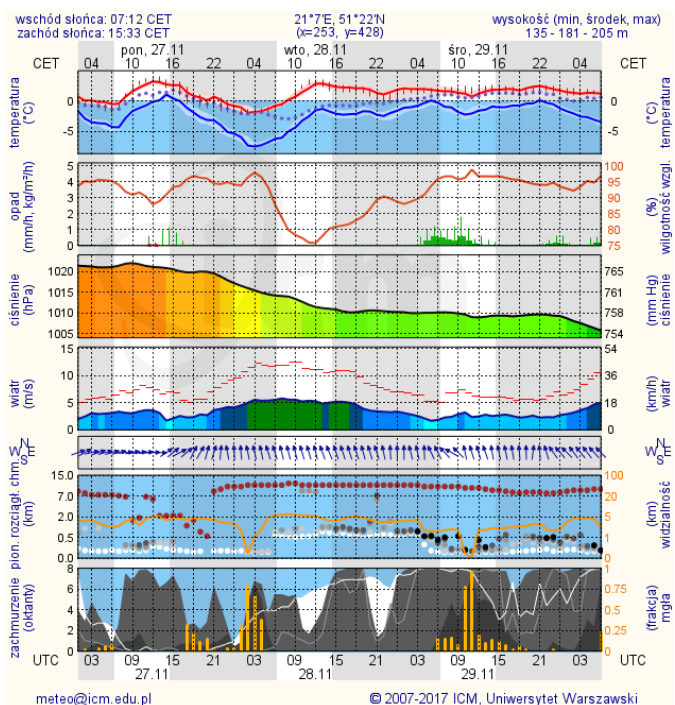
BRAK

METEOROGRAMY

Warszawa

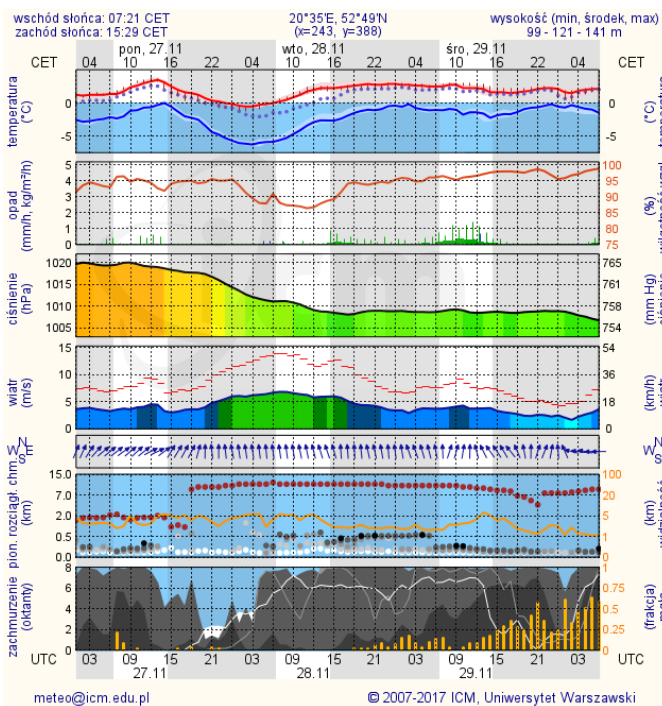
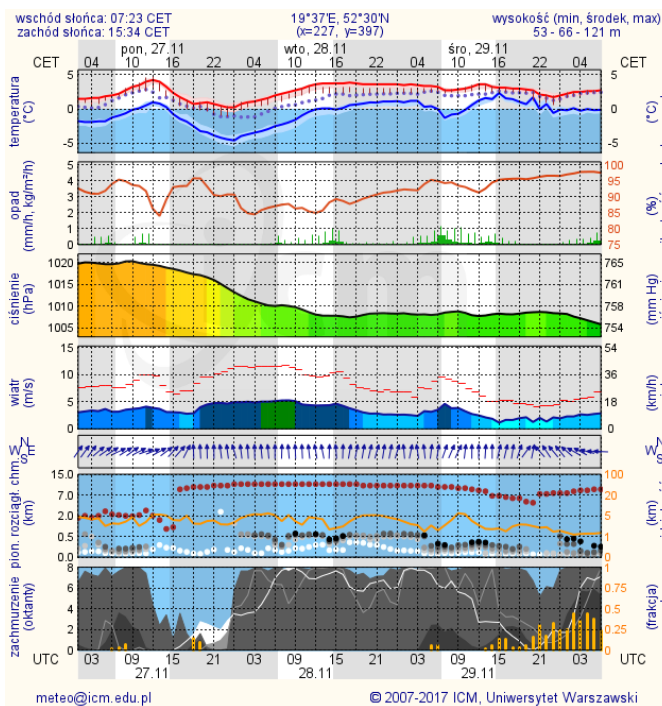


Radom



Płock

Ciechanów



Ostrołęka

Siedlce

