

BIULETYN INFORMACYJNY NR 322/2017

za okres od 18.11.2017 r. od godz. 7.00 do 19.11.2017 r. do godz. 7.00

niedziela, dnia 19.11.2017 r.

Najważniejsze zdarzenia z minionej doby



1. **Warszawa**, ul. Hlonda 10 – uszkodzenie przewodu gazowego, ewakuacja mieszkańców.
2. **Ożarów Maz.** (pow. warszawski zach.) – człowiek pod pociągiem, ofiara śmiertelna.
3. **m. Smardzewo**, pow. płoński - śmiertelne potrącenie pieszego.
4. **m. Radom**, ul. 11 Listopada, pow. radomski - śmiertelne potrącenie pieszego.
5. **m. Dąbrowa**, pow. miński – wypadek drogowy, jedna ofiara śmiertelna.

ZESTAWIENIE DANYCH STATYSTYCZNYCH Za okres: 18.11 – 19.11.2017 r.

	KOMENDA STOŁECZNA POLICJI	W analizowanym okresie	Od początku roku
	1) Odnotowano wypadków	12	2319
	2) Ofiary śmiertelne w wypadkach drogowych/ kolejowych/ lotniczych	0/0/0	134/15/2
	3) Osoby ranne w wypadkach drogowych/kolejowych/lotniczych	11/1/0	2661/12/3
	4) Utonięcia /wchłódenia	0/0	16/7
	KOMENDA WOJEWÓDZKA POLICJI	W analizowanym okresie	Od początku roku
	1) Odnotowano wypadków	5	1959
	2) Ofiary śmiertelne w wypadkach drogowych/ kolejowych/ lotniczych	2/0/0	209/9/2
	3) Osoby ranne w wypadkach drogowych/kolejowych/lotniczych	4/0/0	2429/4/2
	4) Utonięcia/wchłódenia	0/0	26/2
	KOMENDA WOJEWÓDZKA PAŃSTWOWEJ STRAŻY POŻARNEJ	W analizowanym okresie	Od początku roku
	1) Liczba pożarów	24	15004
	2) Ofiary śmiertelne w pożarach/zaczadzenia	0/0	48/6
	3) Osoby ranne w pożarach/podtrute CO	0/0	31/13
	NADWIŚLAŃSKI ODDZIAŁ STRAŻY GRANICZNEJ	W dniu 18.11.2017	Od 01.01.2017
	1) Ruch graniczny: schengen/non-schengen	25032/16866	11631646/5756534
	2) Złożone wnioski o nadanie statusu uchodźcy	0	707
	3) Cudzoziemcy, którym odmówiono wjazdu do RP/zatrzymano	4/0	657/1301

WYKAZ ZGROMADZEŃ PUBLICZNYCH, IMPREZ MASOWYCH I INNYCH WYDARZEŃ w dniu 19.11.2017 r.


Godziny imprezy	Rodzaj imprezy	Miejsce/Trasa	Organizator	Liczba osób	Uwagi
całodobowo	zgromadzenie	ul. Matejki, teren skweru Francois Mitterranda oraz chodnik pomiędzy skwerem Francois Mitterranda, a skrzyżowaniem ulicy Matejki z ulicą Wiejską (strona południowa)	osoba prywatna	2-20	postępowanie uproszczone / bdb
09.00-20.00	zgromadzenie	zbiórka Al. Ujazdowskie 1/3, przed siedzibą Prezesa Rady Ministrów, przemarsz: przed gmach Sejmu RP przy ul. Wiejskiej 4/6/8, a następnie przed Pałac Prezydencki przy ul. Krakowskie Przedmieście 48/50	osoba prywatna	do 11	bojkot "KOD-u" - domaganie się reform od Rządu, Prezydenta
10.00-11.30	zgromadzenie	ul. Czerniakowska 231, przed Samodzielnym Publicznym Szpitalem Klinicznym	osoba prywatna	ok. 5	postępowanie uproszczone - stop aborcji
12.00-20.00	zgromadzenie	ul. Krakowskie Przedmieście 15/17, przed Galerią Kordegarda	osoba prywatna	do 10	podnoszenie świadomości patriotycznej społeczeństwa, zwrócenie uwagi na standardy demokracji oraz upamiętnienie tragedii Smoleńskiej
14.00-16.00	zgromadzenie	pl. Grzybowski - bdb	osoba prywatna	ok. 60	postępowanie uproszczone / bdb
14.30-16.30	zgromadzenie	ul. Krakowskie Przedmieście 48/50, przed Pałacem Prezydenckim	osoba prywatna	ok. 100	propagowanie wartości demokratycznych
16.00-17.00	zgromadzenie	pl. Defilad, przed wejściem do Pałacu Kultury i Nauki	osoba prywatna	ok. 60	postępowanie uproszczone / upamiętnienie wydarzenia z dnia 19.10.2017r.
16.00-18.00	zgromadzenie	pl. Defilad - bdb	osoba prywatna	ok. 200	uczczenie pamięci Piotra, który dokonał "Samospalenia" w obronie praw obywatelskich protest przeciwko ograniczaniu przez władze praw

ASF – AFRYKAŃSKI POMÓR ŚWIŃ	
Ogniska ASF trzody chlewnej	Liczba ognisk
	8
Przypadki ASF dzików	Liczba przypadków
	75

Na chwilę obecną powołano **252** komisje do spraw szacowania szkód w gospodarstwach rolnych i działach specjalnych produkcji rolnej, w których wystąpiły szkody spowodowane przez niekorzystne zjawiska atmosferyczne. (załącznik – stan na 16.11.2017 r.)

JAKOŚĆ POWIETRZA

Wyniki pomiarów zanieczyszczeń powietrza za minioną dobę [w $\mu\text{g}/\text{m}^3$] na automatycznych stacjach WIOŚ w Warszawie

Wybierz datę: 2017-11-18, So  Zestawienie dobowe (średnie)- Stacje automatyczne

Stacja	Pomiar	PM10 [$\mu\text{g}/\text{m}^3$]	PM2.5 [$\mu\text{g}/\text{m}^3$]	O ₃ [$\mu\text{g}/\text{m}^3$]		NO ₂ [$\mu\text{g}/\text{m}^3$]	SO ₂ [$\mu\text{g}/\text{m}^3$]	CO [$\mu\text{g}/\text{m}^3$]		C ₆ H ₆ [$\mu\text{g}/\text{m}^3$]
		Pył zawieszony PM10 S24h	Pył zawieszony PM 2.5 S24h	S24h	S8 _{max}	Dwutlenek azotu S24h	Dwutlenek siarki S24h	Tlenek węgla S24h	S8 _{max}	Benzen S24h
Belsk-IGFPAN				50.9	61.8	8.6	1.3	242	368	
Granica-KPN				35.5	51.1	13.4	3.5			
Guty Duże				47.5	58.7	7.1	1.7			
Konstancin-Jeziorna		28.1	21.3	49.2	59.4	10.8	19.2	558	773	0.4
Legionowo-Zegrzyńska			18.8	38.3	51.8	17	5.8			
Otwock-Brzozowa			26.9	39.4	48.4	13.7	2.9	672	978	
Piastów-Pułaskiego			25	39.3	51.6	18.1	8.3			
Płock-Gimnazjum				30.4	42.9	19.6	3.4	349	533	1.2
Płock-Reja		35.9	28.4	26.9	39.6	22.4	2.8	786	946	1.5
Radom-Tochtermana		41.3	30.3	35.4	43	22.5	3.8	596	910	1
Siedlce-Konarskiego		32.3	28.6							
Warszawa-Komunikacyjna		46.1	33.5			47.7		751	1094	2.1
Warszawa-Marszałkowska		39.5	31.8			30.3		445	725	
Warszawa-Podleśna				34.8	42.1					
Warszawa-Targówek		28.7		32.6	43.8	24.8	5.6			
Warszawa-Ursynów		35.3	24	42.9	50	22.6	6.1			
Żyrardów-Roosevelta		39.3	28.2							

PROGNOZA JAKOŚCI POWIETRZA NA DZIŚ

Śred. 24h

Max 1h

1h*

Polska

Dane do Mapy ©2017 GeoBasis-DE/BKG (©2009), Google Warunki korzystania z programu Zgłoś błąd w mapach

Indeks jakości powietrza

- Bardzo dobry
- Dobry
- Umiarkowany
- Dostateczny
- Zły
- Bardzo zły

Warunki meteorologiczne

Temperatura powietrza

2 °C

Prędkość i kierunek wiatru

SW
5.2 m/s

Opad atmosferyczny

Poziomy jakości powietrza

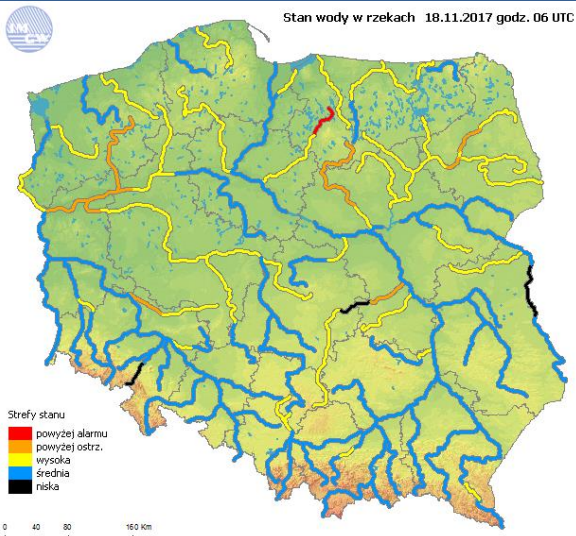
- Bardzo dobry
- Dobry
- Umiarkowany
- Dostateczny
- Zły
- Bardzo zły

Więcej informacji o poziomach i indeksie jakości powietrza znajdziesz w zakładkach [Skala jakości powietrza](#) oraz [Indeks jakości powietrza](#)

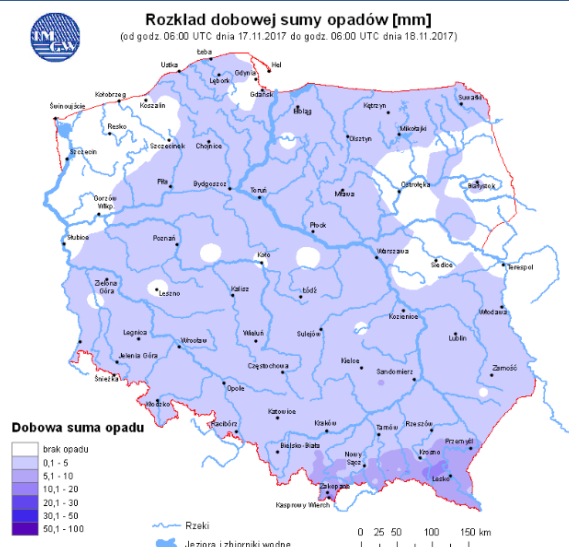
* Ze względów technicznych mapa dynamiczna może działać wolniej.

INFORMACJE HYDROLOGICZNO - METEOROLOGICZNE

Stan wody w rzekach



Rozkład dobowej sumy opadów

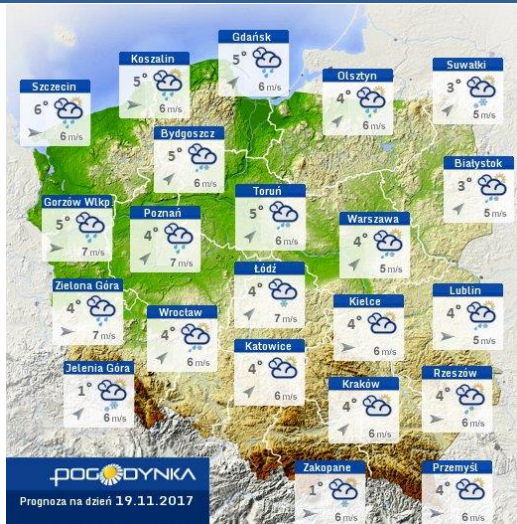


WOJEWÓDZKIE CENTRUM ZARZĄDZANIA KRYZYSOWEGO

Plac Bankowy 3/5, 00-950 Warszawa, tel.: (22) 595-13-00; 595-13-01; 987; fax.: (22) 620-19-40; 695-63-53;

www.mazowieckie.pl

Prognoza pogody dla Polski na dziś



Prognoza pogody dla Polski na jutro



Ostrzeżenia METEO

BRAK

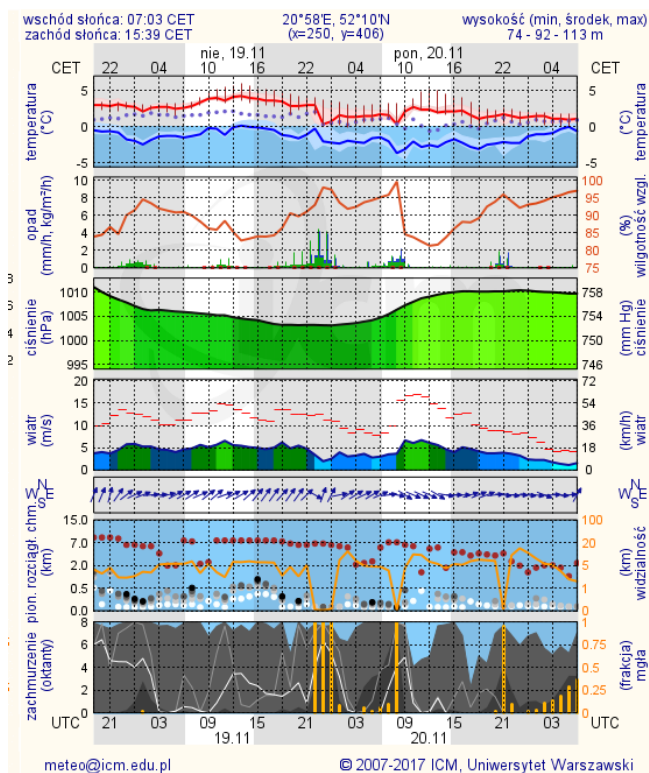
Ostrzeżenia HYDRO

BRAK

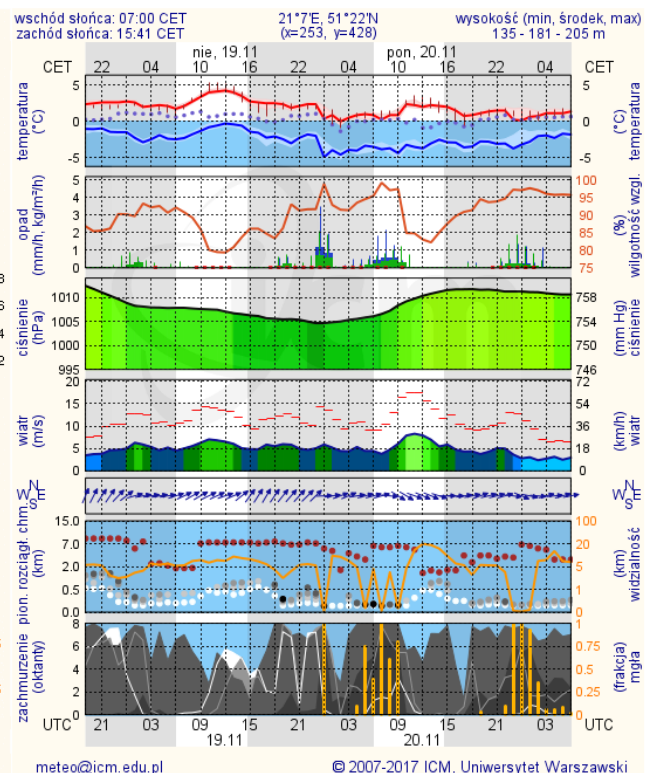
METEOROGRAMY

dla głównych miast województwa mazowieckiego:

Warszawa

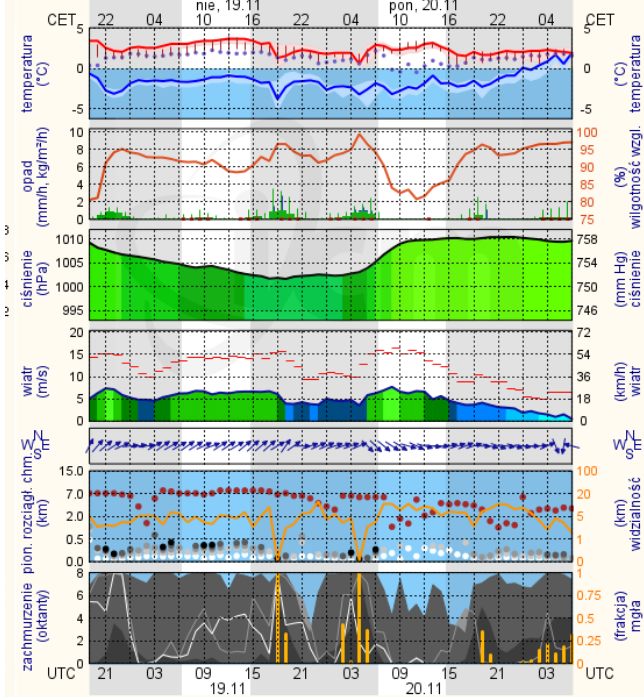


Radom



Płock

wschód słońca: 07:10 CET 19°37'E, 52°30'N wysokość (min, środek, max)
zachód słońca: 15:43 CET (x=227, y=397) 53 - 66 - 121 m

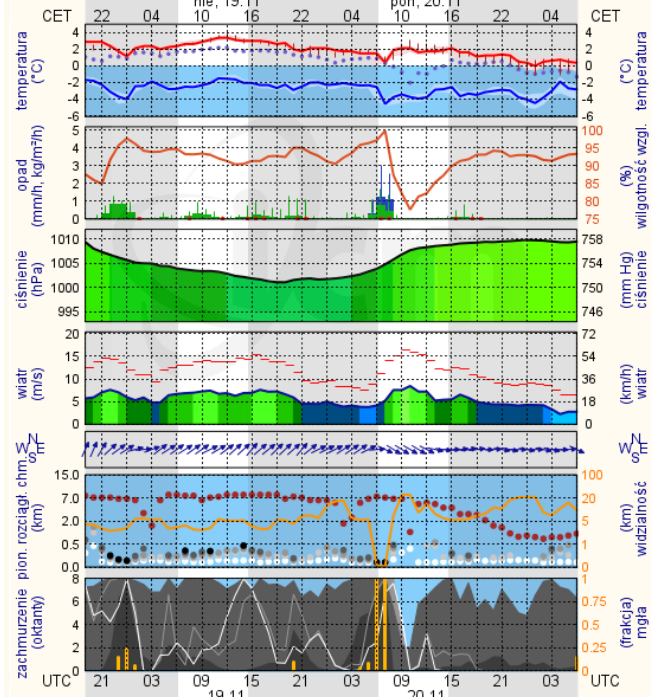


meteo@icm.edu.pl

© 2007-2017 ICM, Uniwersytet Warszawski

Ciechanów

wschód słońca: 07:08 CET 20°35'E, 52°49'N wysokość (min, środek, max)
zachód słońca: 15:38 CET (x=243, y=388) 99 - 121 - 141 m

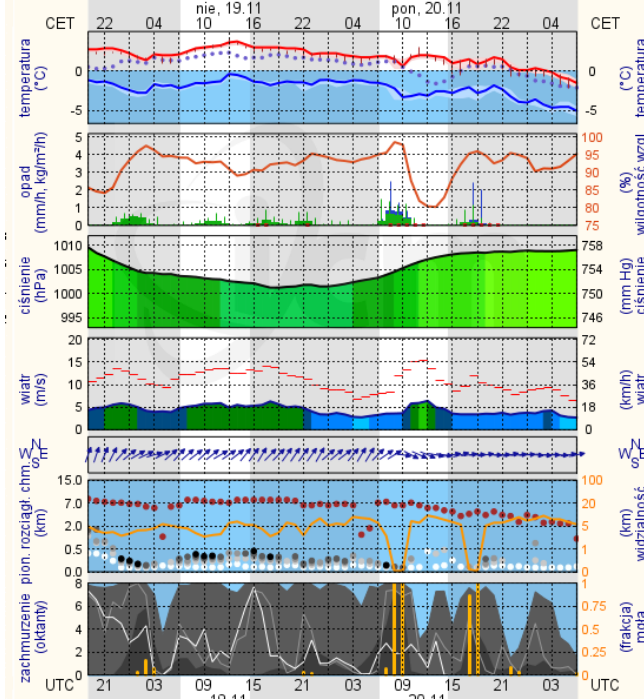


meteo@icm.edu.pl

© 2007-2017 ICM, Uniwersytet Warszawski

Ostrołęka

wschód słońca: 07:05 CET 21°29'E, 53°11'N wysokość (min, środek, max)
zachód słońca: 15:33 CET (x=258, y=382) 90 - 95 - 122 m

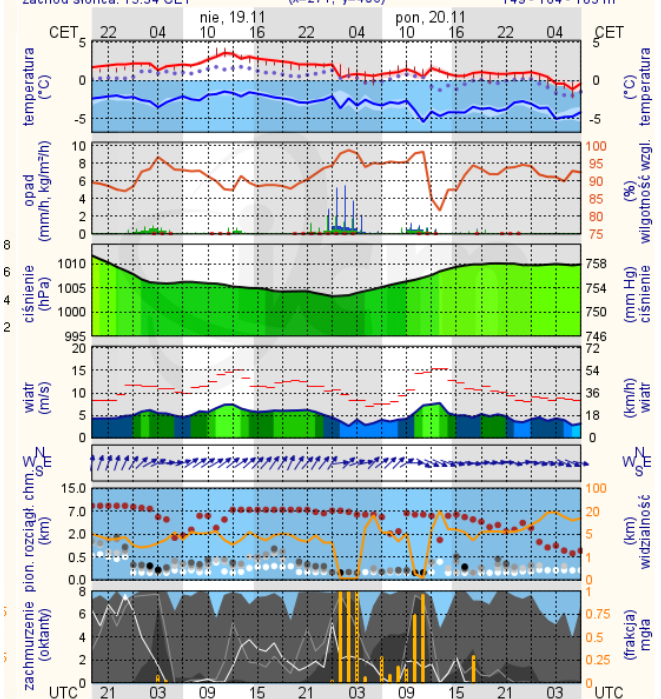


meteo@icm.edu.pl

© 2007-2017 ICM, Uniwersytet Warszawski

Siedlce

wschód słońca: 06:58 CET 22°12'E, 52°8'N wysokość (min, środek, max)
zachód słońca: 15:34 CET (x=271, y=406) 149 - 164 - 183 m



meteo@icm.edu.pl

© 2007-2017 ICM, Uniwersytet Warszawski