

BIULETYN INFORMACYJNY NR 321/2017

za okres od 17.11.2017 r. od godz. 7.00 do 18.11.2017 r. do godz. 7.00

sobota, dnia 18.11.2017 r.



Najważniejsze zdarzenia z minionej doby

1. **Ostrzeżenia 1 stopnia** - zła jakość powietrza dla pyłu zawieszonego PM 10.
2. **Szczuki powiat makowski** – wypadek drogowy jedna ofiara śmiertelna.
3. **Warszawa ul. ppłk. Mieczysława Sokółowskiego „Grzymał”** – wypadek drogowy jedna ofiara.

ZESTAWIENIE DANYCH STATYSTYCZNYCH Za okres: 17.11 – 18.11.2017 r.

	KOMENDA STOŁECZNA POLICJI	W analizowanym okresie	Od początku roku
	1) Odnotowano wypadków	7	2307
	2) Ofiary śmiertelne w wypadkach drogowych/ kolejowych/ lotniczych	1/0/0	134/15/2
	3) Osoby ranne w wypadkach drogowych/kolejowych/lotniczych	7/0/0	2650/11/3
	4) Utonięcia /wychłodzenia	0/0	16/7
	KOMENDA WOJEWÓDZKA POLICJI	W analizowanym okresie	Od początku roku
	1) Odnotowano wypadków	6	1954
	2) Ofiary śmiertelne w wypadkach drogowych/ kolejowych/ lotniczych	1/0/0	207/9/2
	3) Osoby ranne w wypadkach drogowych/kolejowych/lotniczych	3/0/0	2425/4/2
	4) Utonięcia/wychłodzenia	0/0	26/2
	KOMENDA WOJEWÓDZKA PAŃSTWOWEJ STRAŻY POŻARNEJ	W analizowanym okresie	Od początku roku
	1) Liczba pożarów	26	14980
	2) Ofiary śmiertelne w pożarach/zaczadzenia	0/0	48/6
	3) Osoby ranne w pożarach/podtrute CO	1/0	31/13
	NADWIŚLAŃSKI ODDZIAŁ STRAŻY GRANICZNEJ	W dniu 17.11.2017	Od 01.01.2017
	1) Ruch graniczny: schengen/non-schengen	36029/17084	11606614/5739668
	2) Złożone wnioski o nadanie statusu uchodźcy	2	707
	3) Cudzoziemcy, którym odmówiono wjazdu do RP/zatrzymano	6/5	653/1301

WYKAZ ZGROMADZEŃ PUBLICZNYCH, IMPREZ MASOWYCH I INNYCH WYDARZEŃ w dniu 18.11.2017 r.

Godziny imprezy	Rodzaj imprezy	Miejsce/Trasa	Organizator	Liczba osób	Uwagi
00.00-06.00 18.00-22.00	zgromadzenie	Al. Ujazdowskie 1/3, przed Kancelarią Prezesa Rady Ministrów	osoby prywatna	4-15	postępowanie uproszczone / promowanie wartości demokratycznych
0.00-24.00	zgromadzenie	ul. Matejki, teren skweru Francois Mitterranda oraz chodnik pomiędzy skwerem Francois Mitterranda, a skrzyżowaniem ulicy Matejki z ulicą Wiejską (strona południowa)	osoba prywatna	2-20	postępowanie uproszczone / bdb
9.00-20.00	zgromadzenie	<u>zbiórka</u> Al. Ujazdowskie 1/3, przed siedzibą Prezesa Rady Ministrów, <u>przemarsz</u> przed gmach Sejmu RP przy ul. Wiejskiej 4/6/8, a następnie przed Pałac Prezydencki przy ul. Krakowskie Przedmieście 48/50	osoba prywatna	do 11	bojkot "KOD-u" - domaganie się reform od Rządu, Prezydenta
10.00-12.00	zgromadzenie	rondo Wiatraczna	osoba prywatna	ok. 15	postępowanie uproszczone / promowanie wartości demokratycznych; działania profilurencyjne w wyborach samorządowych
11.30-12.50	zgromadzenie	<u>zbiórka</u> , przed pomnikiem Mikołaja Kopernika, <u>przemarsz</u> na pl. Zamkowy, przed Kolumnę Zygmunta	osoba prywatna	ok. 300	Szlachetna Paczka - otwarcie bazy rodzin, którym można pomóc w ramach projektu
12.00-13.30	zgromadzenie	<u>zbieg</u> ulic: Grodziska i Sowińskiego, przemarsz chodnikiem ulicy Jana Kazimierza do ulicy Orдона, a następnie przejście na skwer u zbiegu ulic Jana Kazimierza i Orдона	osoba prywatna	50-80	postępowanie uproszczone / na zakończenie zgromadzenia (przy skwerze ulic Jana Kazimierza i Orдона) planowane jest odczytanie postulatów

ASF – AFRYKAŃSKI POMÓR ŚWIŃ	
Ogniska ASF trzody chlewnej	Liczba ognisk
	8
Przypadki ASF dzików	Liczba przypadków
	75

Na chwilę obecną powołano **252** komisje do spraw szacowania szkód w gospodarstwach rolnych i działach specjalnych produkcji rolnej, w których wystąpiły szkody spowodowane przez niekorzystne zjawiska atmosferyczne. (załącznik – stan na 16.11.2017 r.)

JAKOŚĆ POWIETRZA

Wyniki pomiarów zanieczyszczeń powietrza za minioną dobę [w $\mu\text{g}/\text{m}^3$] na automatycznych stacjach WIOŚ w Warszawie

Wybierz datę: 2017-11-17, Pt Zestawienie dobowe (średnie)- Stacje automatyczne

Stacja	Pomiar	PM10 [$\mu\text{g}/\text{m}^3$]		PM2.5 [$\mu\text{g}/\text{m}^3$]		O ₃ [$\mu\text{g}/\text{m}^3$]		NO ₂ [$\mu\text{g}/\text{m}^3$]	SO ₂ [$\mu\text{g}/\text{m}^3$]	CO [$\mu\text{g}/\text{m}^3$]		C ₆ H ₆ [$\mu\text{g}/\text{m}^3$]
		Pył zawieszony PM10 S24h	Pył zawieszony PM 2.5 S24h	S24h	S8max	Dwutlenek azotu S24h	Dwutlenek siarki S24h	Tlenek węgla S24h	S8max	Benzen S24h		
Belsk-IGFPAN				24.1	31.7	18.5	5.4	442	520			
Granica-KPN				12.9	18.6	17.5	4.3					
Guty Duże				24.2	34.8	15.4	3.6					
Konstancin-Jeziorna		52.9	39.3	19	34	25.3	23.1	720	908	0.8		
Legionowo-Zegrzyńska			37.8	10.9	16	34	7.7					
Otwock-Brzozowa			51.3	15.6	22.7	22.6	5.4	864	1176			
Piastów-Pułaskiego			45.1	11.7	16.5	32.4	11.3					
Płock-Gimnazjum				15.9	26.2	28.8	2.7	307	518	1.7		
Płock-Reja		74.7	57.8	14.9	25.5	30.4	5.3	745	964	2		
Radom-Tochtermana		68.4	47.7	11	31.3	28.9	5.6	787	974	1.8		
Siedlce-Konarskiego		44.7	38.8									
Warszawa-Komunikacyjna		75	55.9			55		1022	1335	3.2		
Warszawa-Marszałkowska		63.4	54			36.6		617	913			
Warszawa-Podleśna				10.9	14.3							
Warszawa-Targówek		52.8		10.8	18	37.4	7.9					
Warszawa-Ursynów		54.1	38.6	23.7	36.6	33.1	9.3					
Żyrardów-Roosevelta		57.7	41.6									

PROGNOZA JAKOŚCI POWIETRZA NA DZIŚ

Śred. 24h

Max 1h

1h*

Indeks jakości powietrza

- Bardzo dobry
- Dobry
- Umiarkowany
- Dostateczny
- Zły
- Bardzo zły

Warunki meteorologiczne

Temperatura powietrza 2 °C

Prędkość i kierunek wiatru SW 1.7 m/s

Opad atmosferyczny

Poziomy jakości powietrza

- Bardzo dobry
- Dobry
- Umiarkowany
- Dostateczny
- Zły
- Bardzo zły

Więcej informacji o poziomach i indeksie jakości powietrza znajdziesz w zakładkach [Skala jakości powietrza](#) oraz [Indeks jakości powietrza](#)

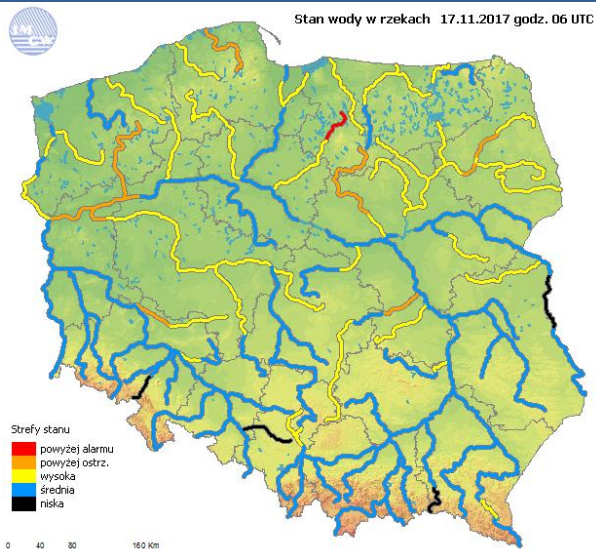
* Ze względów technicznych mapa dynamiczna może działać wolniej.

WOJEWÓDZKIE CENTRUM ZARZĄDZANIA KRYZYSOWEGO

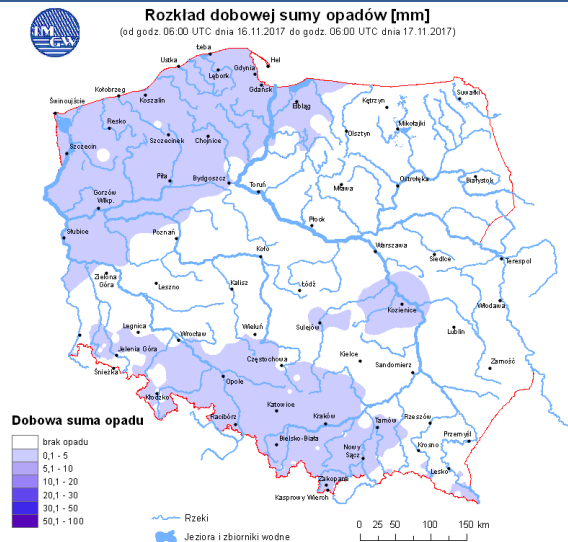
Plac Bankowy 3/5, 00-950 Warszawa, tel.: (22) 595-13-00; 595-13-01; 987; fax.: (22) 620-19-40; 695-63-53;
www.mazowieckie.pl

INFORMACJE HYDROLOGICZNO - METEOROLOGICZNE

Stan wody w rzekach



Rozkład dobowej sumy opadów



Prognoza pogody dla Polski na dziś



Prognoza pogody dla Polski na jutro



Ostrzeżenia METEO

BRAK

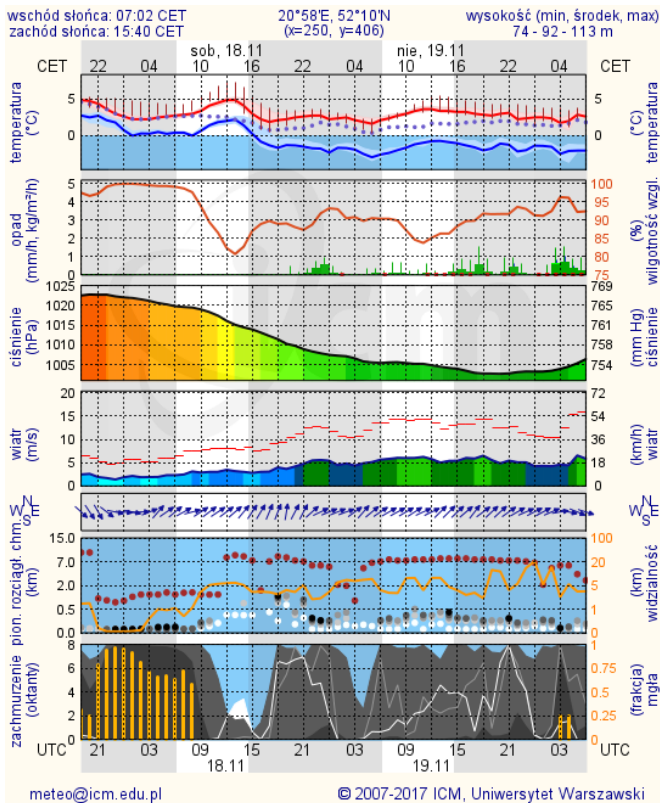
Ostrzeżenia HYDRO

BRAK

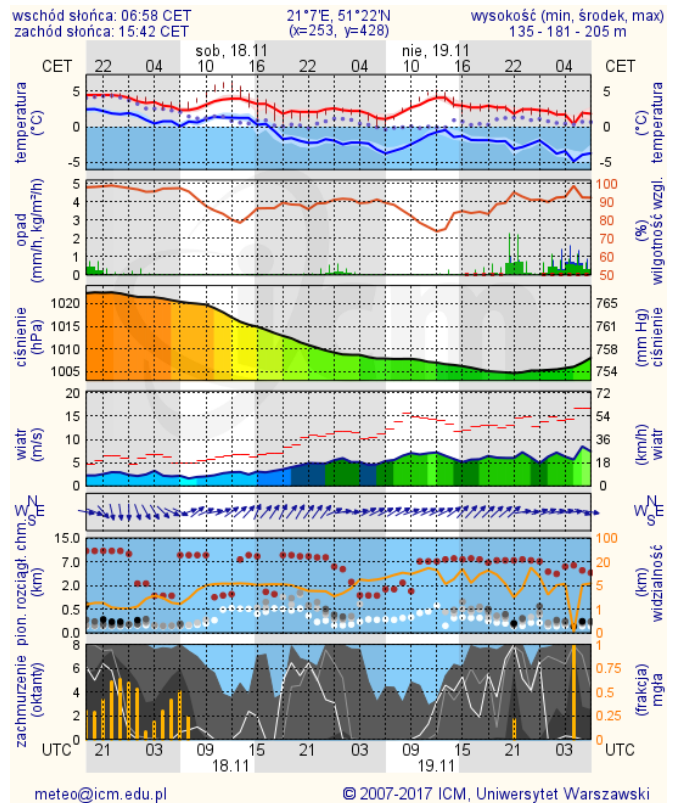
METEOROGRAMY

dla głównych miast województwa mazowieckiego:

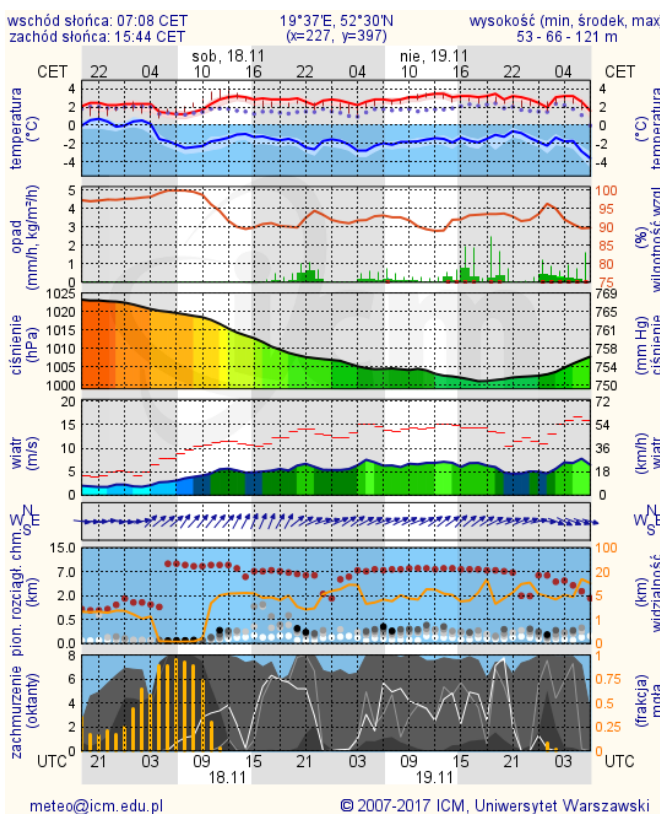
Warszawa



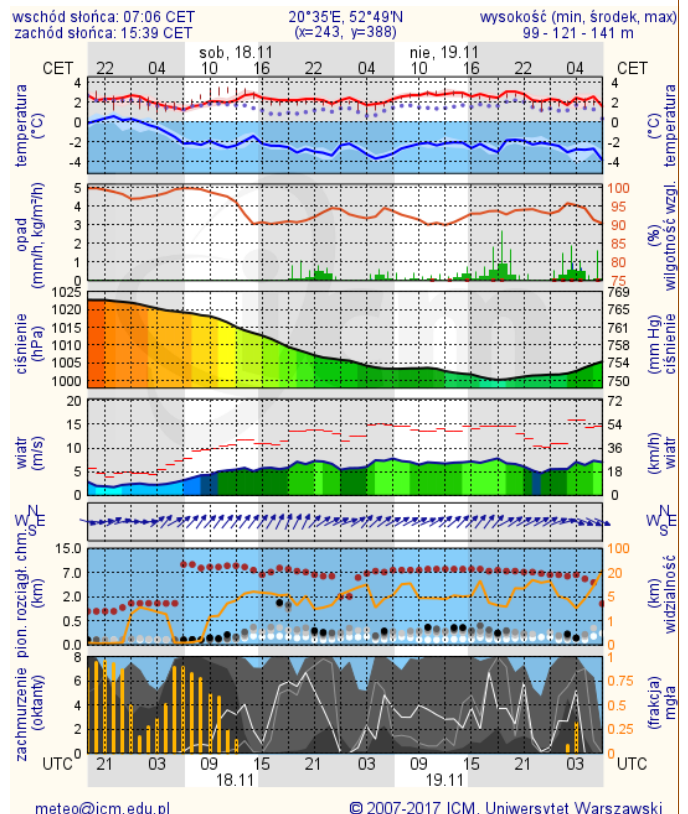
Radom



Płock



Ciechanów



Ostrołęka

Siedlce

