

BIULETYN INFORMACYJNY NR 320/2017

za okres od 16.11.2017 r. od godz. 7.00 do 17.11.2017 r. do godz. 7.00

piątek, dnia 17.11.2017 r.

Najważniejsze zdarzenia z minionej doby



1. **Ostrzeżenia 1 stopnia** - zła jakość powietrza dla pyłu zawieszonego PM 2,5.
2. **Warszawa, Trakt Lubelski 118** – uszkodzenie rury gazowej, ewakuacja ok. 50 osób.
3. **Ostrów Maz.** – zderzenie 3 sam. ciężarowych, wielogodzinna blokada trasy S8.

ZESTAWIENIE DANYCH STATYSTYCZNYCH Za okres: 16.11 – 17.11.2017 r.

	KOMENDA STOŁECZNA POLICJI	W analizowanym okresie	Od początku roku
	1) Odnotowano wypadków	4	2300
	2) Ofiary śmiertelne w wypadkach drogowych/ kolejowych/ lotniczych	0/0/0	133/15/2
	3) Osoby ranne w wypadkach drogowych/kolejowych/lotniczych	3/0/0	2643/11/3
	4) Utonięcia /wychłodzenia	0/0	16/7
	KOMENDA WOJEWÓDZKA POLICJI	W analizowanym okresie	Od początku roku
	1) Odnotowano wypadków	8	1948
	2) Ofiary śmiertelne w wypadkach drogowych/ kolejowych/ lotniczych	1/1/0	206/9/2
	3) Osoby ranne w wypadkach drogowych/kolejowych/lotniczych	10/0/0	2422/4/2
	4) Utonięcia/wychłodzenia	0/0	26/2
	KOMENDA WOJEWÓDZKA PAŃSTWOWEJ STRAŻY POŻARNEJ	W analizowanym okresie	Od początku roku
	1) Liczba pożarów	26	14954
	2) Ofiary śmiertelne w pożarach/zaczadzenia	0/0	48/6
	3) Osoby ranne w pożarach/podtrute CO	1/0	30/13
	NADWIŚLAŃSKI ODDZIAŁ STRAŻY GRANICZNEJ	W dniu 16.11.2017	Od 01.01.2017
	1) Ruch graniczny: schengen/non-schengen	32559/16774	11570585/5722584
	2) Złożone wnioski o nadanie statusu uchodźcy	4	705
	3) Cudzoziemcy, którym odmówiono wjazdu do RP/zatrzymano	3/5	647/1296

WYKAZ ZGROMADZEŃ PUBLICZNYCH, IMPREZ MASOWYCH I INNYCH WYDARZEŃ w dniu 17.11.2017 r.

Godziny imprezy	Rodzaj imprezy	Miejsce/Trasa	Organizator	Liczba osób	Uwagi
0.00-23.59	zgromadzenie	ul. Matejki, teren skweru Francois Mitterranda oraz chodnik pomiędzy skwerem Francois Mitterranda, a skrzyżowaniem ulicy Matejki z ulicą Wiejską (strona południowa)	osoba prywatna	2-20	postępowanie uproszczone / bdb
6.00-12.00	zgromadzenie	Al. Ujazdowskie 1/3, przed Kancelarią Prezesa Rady Ministrów	osoba prywatna	10	postępowanie uproszczone / promowanie wartości demokratycznych
9.00-20.00	zgromadzenie	zbiórka Al. Ujazdowskie 1/3, przed siedzibą Prezesa Rady Ministrów, przemarsz: przed gmach Sejmu RP przy ul. Wiejskiej 4/6/8, a następnie przed Pałac Prezydencki przy ul. Krakowskie Przedmieście 48/50	osoba prywatna	do 11	bojkot "KOD-u" - domaganie się reform od Rządu, Prezydenta
19.00-22.00	zgromadzenie	rondo Dmowskiego, przed wejściem do stacji metra "Centrum"	osoba prywatna	15	promowanie ochrony praw zwierząt

ASF – AFRYKAŃSKI POMÓR ŚWIŃ	
Ogniska ASF trzody chlewnej	Liczba ognisk
	8
Przypadki ASF dzików	Liczba przypadków
	75

Na chwilę obecną powołano **252** komisje do spraw szacowania szkód w gospodarstwach rolnych i działach specjalnych produkcji rolnej, w których wystąpiły szkody spowodowane przez niekorzystne zjawiska atmosferyczne. (załącznik – stan na 16.11.2017 r.)

JAKOŚĆ POWIETRZA

Wyniki pomiarów zanieczyszczeń powietrza za minioną dobę [w µg/m³] na automatycznych stacjach WIOŚ w Warszawie

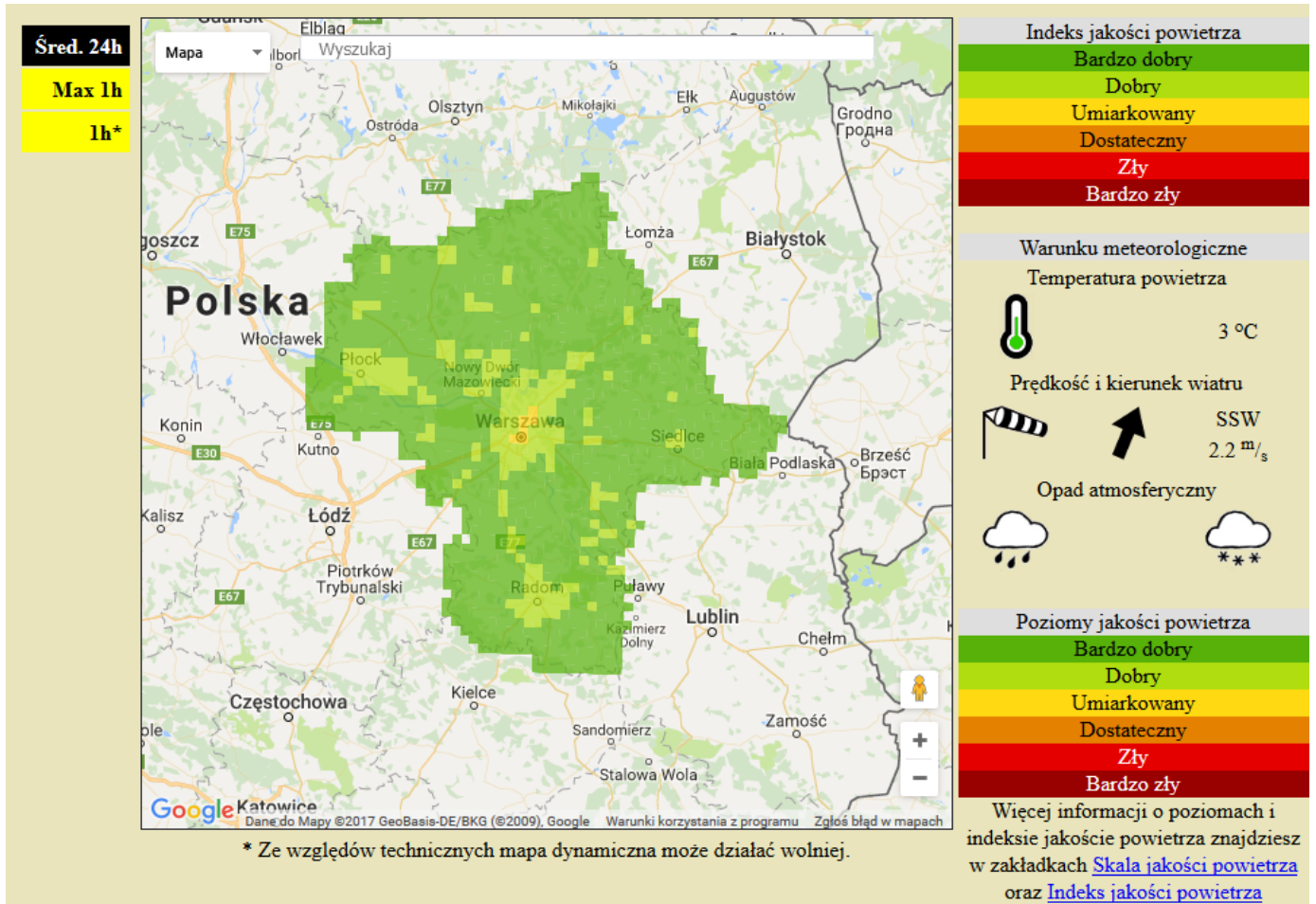
Wybierz datę: Zestawienie dobowe (średnie)- Stacje automatyczne

Stacja	Pomiar		O ₃ [µg/m ³]		NO ₂ [µg/m ³]	SO ₂ [µg/m ³]	CO [µg/m ³]		C ₆ H ₆ [µg/m ³]
	PM10 [µg/m ³] Pył zawieszony PM10 S24h	PM2.5 [µg/m ³] Pył zawieszony PM 2.5 S24h	Ozon S24h	S8max	Dwutlenek azotu S24h	Dwutlenek siarki S24h	Tlenek węgla S24h	S8max	Benzen S24h
Belsk-IGFAN			9.7	22.5	24.6	4.4	239	286	
Granica-KPN			3.8	13	17.5	3.4			
Guty Duże			14.5	27.7	13.1	2			
Konstancin-Jeziorna	61.6	46.9	5.7	21.8	26.1	17.7	826	992	1.4
Legionowo-Zegrzyńska		45.7	1.9	13.9	30.3	3.5			
Otwock-Brzozowa		66.6	4.7	18.7	24.5	4.7	1054	1266	
Piastów-Pułaskiego		50.4	4.7	11.1	31.8	9.3			
Płock-Gimnazjum			7.9	20.5	24.5	1	416	535	2.3
Płock-Reja	59.6	47.2	5.1	18.3	23.9	2.9	971	1141	2.2
Radom-Tochtermana	65.4	47.7	11.2	23.2	33.3	8.8	825	957	1.9
Siedlce-Konarskiego	41.6	37.6							
Warszawa-Komunikacyjna	88.6	69.1			50.1		1250	1559	3.9
Warszawa-Marszałkowska	72.3	63.4			35.6		752	941	
Warszawa-Podleśna			3.2	8.6					
Warszawa-Targówek	62.4		1	3.9	35.2	3.7			
Warszawa-Ursynów	65.9	47.6	9.1	13.5	35.8	6.2			
Żyrardów-Roosevelta	65.5	49.9							

WOJEWÓDZKIE CENTRUM ZARZĄDZANIA KRYZYSOWEGO

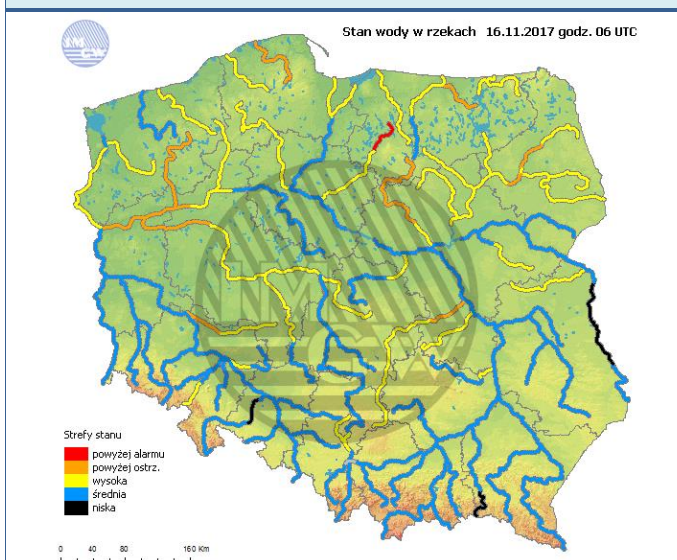
Plac Bankowy 3/5, 00-950 Warszawa, tel.: (22) 595-13-00; 595-13-01; 987; fax.: (22) 620-19-40; 695-63-53;
www.mazowieckie.pl

PROGNOZA JAKOŚCI POWIETRZA NA DZIŚ

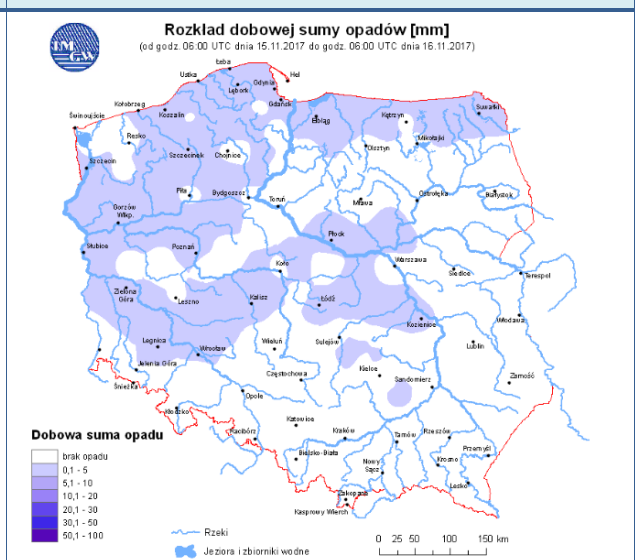


INFORMACJE HYDROLOGICZNO - METEOROLOGICZNE

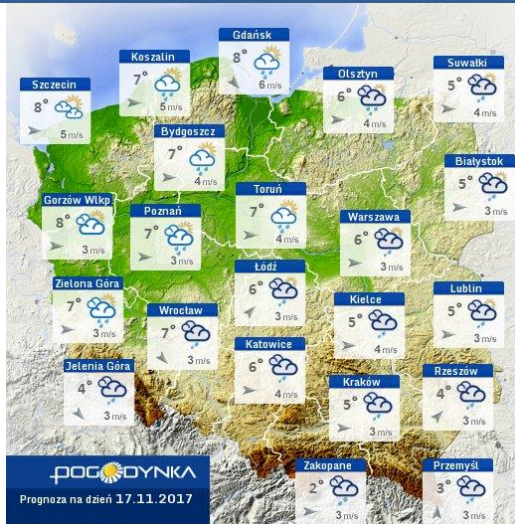
Stan wody w rzekach



Rozkład dobowej sumy opadów



Prognoza pogody dla Polski na dziś



Prognoza pogody dla Polski na jutro



Ostrzeżenia METEO

BRAK

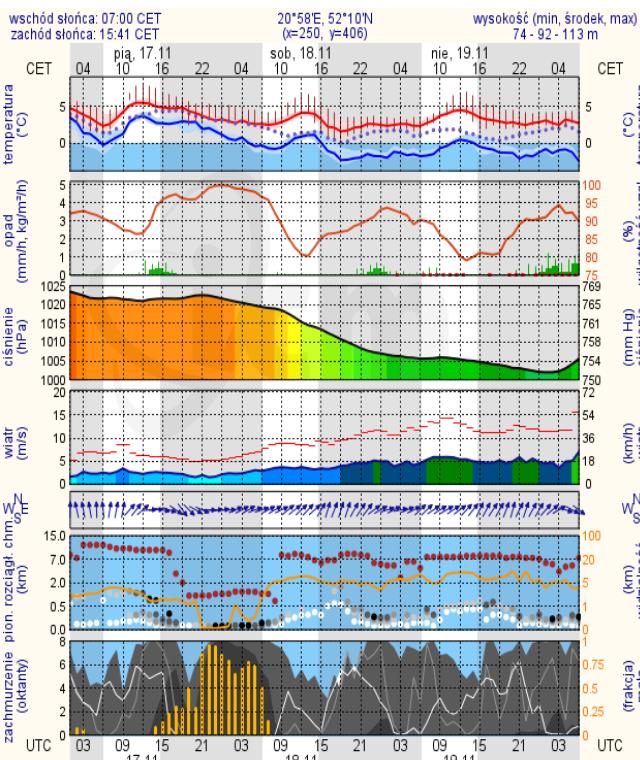
Ostrzeżenia HYDRO

BRAK

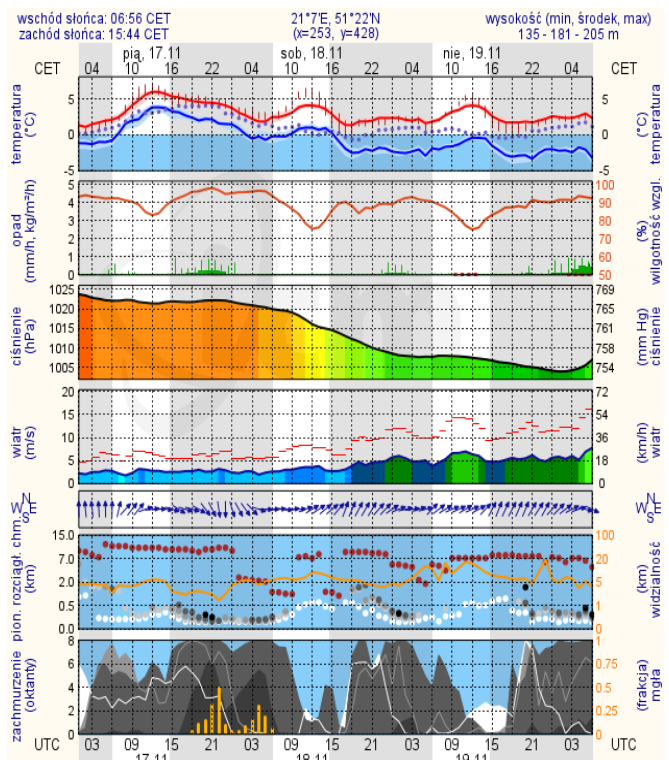
METEOROGRAMY

dla głównych miast województwa mazowieckiego:

Warszawa



Radom

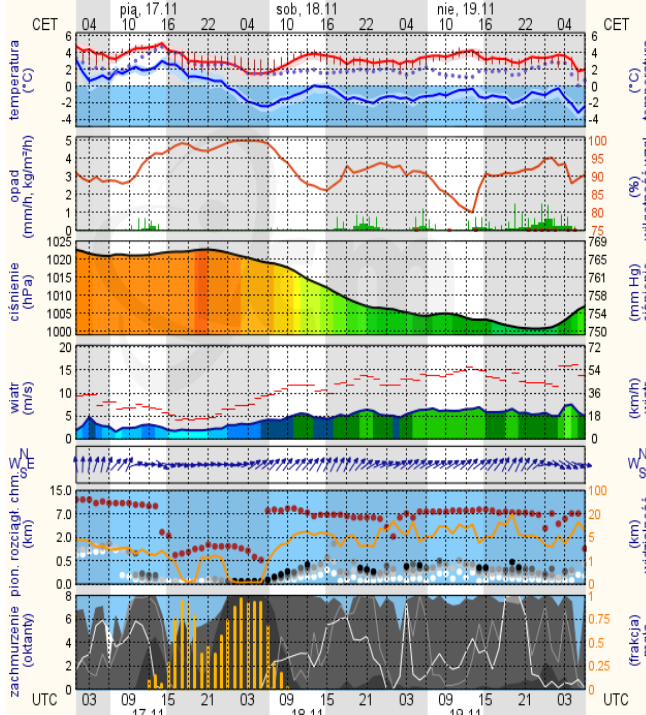


Płock

wschód słońca: 07:07 CET
zachód słońca: 15:45 CET

19°37'E, 52°30'N
(x=227, y=397)

wysokość (min, środek, max)
53 - 66 - 121 m



meteo@icm.edu.pl

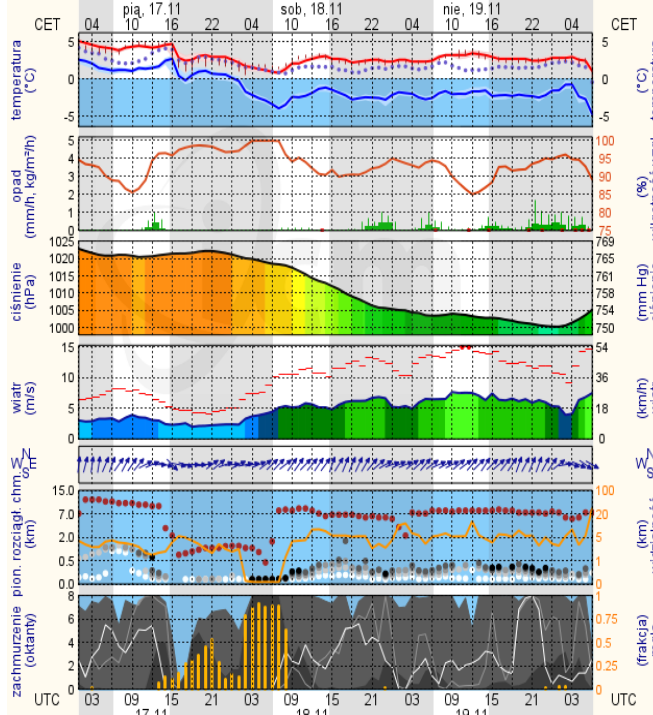
© 2007-2017 ICM, Uniwersytet Warszawski

Ciechanów

wschód słońca: 07:04 CET
zachód słońca: 15:40 CET

20°35'E, 52°49'N
(x=243, y=388)

wysokość (min, środek, max)
99 - 121 - 141 m



meteo@icm.edu.pl

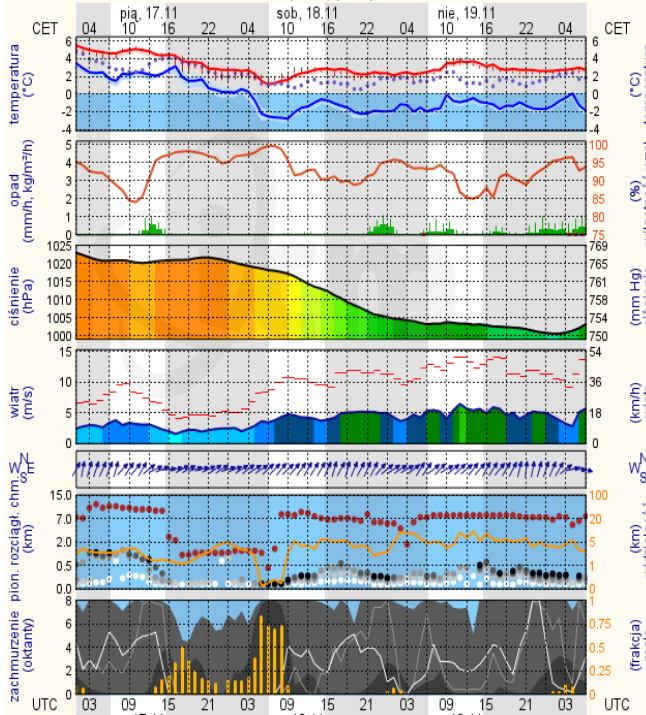
© 2007-2017 ICM, Uniwersytet Warszawski

Ostrołęka

wschód słońca: 07:01 CET
zachód słońca: 15:36 CET

21°29'E, 53°1'N
(x=258, y=382)

wysokość (min, środek, max)
90 - 95 - 122 m



meteo@icm.edu.pl

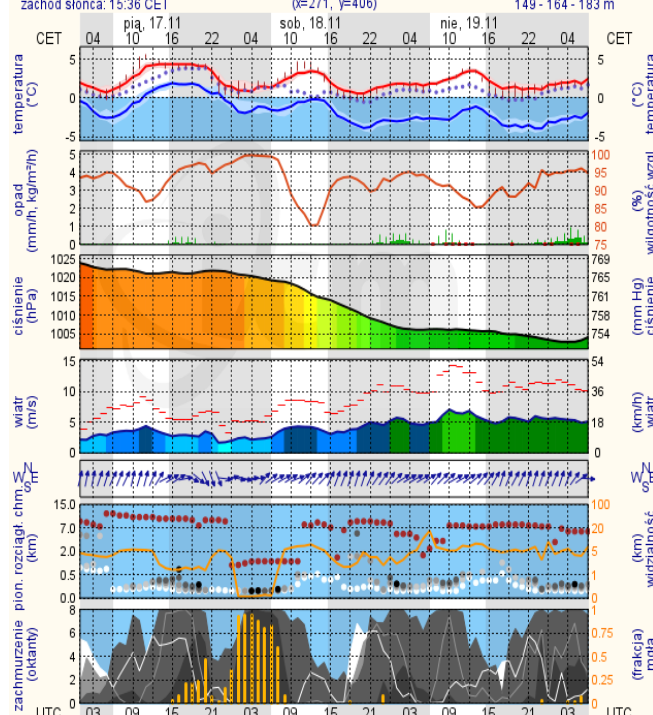
© 2007-2017 ICM, Uniwersytet Warszawski

Siedlce

wschód słońca: 06:55 CET
zachód słońca: 15:36 CET

22°12'E, 52°8'N
(x=271, y=406)

wysokość (min, środek, max)
149 - 164 - 183 m



meteo@icm.edu.pl

© 2007-2017 ICM, Uniwersytet Warszawski