

BIULETYN INFORMACYJNY NR 319/2017

za okres od 15.11.2017 r. od godz. 7.00 do 16.11.2017 r. do godz. 7.00

czwartek, dnia 16.11.2017 r.

Najważniejsze zdarzenia z minionej doby



1. **WIW: m. Borsuki** powiat łosicki – 75 przypadek ASF u odstrzelonego dzika w woj. mazowieckim.

2. **Łomianki** powiat warszawski zachodni – wypadek drogowy jedna ofiara śmiertelna.

ZESTAWIENIE DANYCH STATYSTYCZNYCH

Za okres: 15.11 – 16.11.2017 r.

	KOMENDA STOŁECZNA POLICJI	W analizowanym okresie	Od początku roku
	1) Odnotowano wypadków	8	2296
	2) Ofiary śmiertelne w wypadkach drogowych/ kolejowych/ lotniczych	1/0/0	133/15/2
	3) Osoby ranne w wypadkach drogowych/kolejowych/lotniczych	8/0/0	2643/11/3
	4) Utonięcia /wychłodzenia	0/0	16/7
	KOMENDA WOJEWÓDZKA POLICJI	W analizowanym okresie	Od początku roku
	1) Odnotowano wypadków	3	1940
	2) Ofiary śmiertelne w wypadkach drogowych/ kolejowych/ lotniczych	0/0/0	205/8/2
	3) Osoby ranne w wypadkach drogowych/kolejowych/lotniczych	7/0/0	2412/4/2
	4) Utonięcia/wychłodzenia	0/0	26/2
	KOMENDA WOJEWÓDZKA PAŃSTWOWEJ STRAŻY POŻARNEJ	W analizowanym okresie	Od początku roku
	1) Liczba pożarów	31	14928
	2) Ofiary śmiertelne w pożarach/zaczadzenia	0/0	48/6
	3) Osoby ranne w pożarach/podtrute CO	1/0	329/13
	NADWIŚLAŃSKI ODDZIAŁ STRAŻY GRANICZNEJ	W dniu 15.11.2017	Od 01.01.2017
	1) Ruch graniczny: schengen/non-schengen	33090/17588	11538026/5705810
	2) Złożone wnioski o nadanie statusu uchodźcy	3	701
	3) Cudzoziemcy, którym odmówiono wjazdu do RP/zatrzymano	1/5	644/1291

WYKAZ ZGROMADZEŃ PUBLICZNYCH, IMPREZ MASOWYCH I INNYCH WYDARZEŃ w dniu 16.11.2017 r.


Godziny imprezy	Rodzaj imprezy	Miejsce/Trasa	Organizator	Liczba osób	Uwagi
całodobowo	zgromadzenie	ul. Matejki, teren skweru Francois Mitterranda oraz chodnik pomiędzy skwerem Francois Mitterranda, a skrzyżowaniem ulicy Matejki z ulicą Wiejską (strona południowa)	osoba prywatna	2-20	postępowanie uproszczone / bdb
9.00-20.00	zgromadzenie	<u>zbiórka</u> Al. Ujazdowskie 1/3, przed siedzibą Prezesa Rady Ministrów, <u>przemarsz</u> : przed gmach Sejmu RP przy ul. Wiejskiej 4/6/8, a następnie przed Pałac Prezydencki przy ul. Krakowskie Przedmieście 48/50	osoba prywatna	do 11	bojkot "KOD-u" - domaganie się reform od Rządu, Prezydenta

ASF – AFRYKAŃSKI POMÓR ŚWIŃ	
Ogniska ASF trzody chlewnej	Liczba ognisk
	8
Przypadki ASF dzików	Liczba przypadków
	75

Na chwilę obecną powołano **251** komisji do spraw szacowania szkód w gospodarstwach rolnych i działach specjalnych produkcji rolnej, w których wystąpiły szkody spowodowane przez niekorzystne zjawiska atmosferyczne. (załącznik – stan na 13.11.2017 r.)

JAKOŚĆ POWIETRZA

Wyniki pomiarów zanieczyszczeń powietrza za minioną dobę [w µg/m³] na automatycznych stacjach WIOŚ w Warszawie

Wybierz datę: 2017-11-15, Śr  Zestawienie dobowe (średnie)- Stacje automatyczne

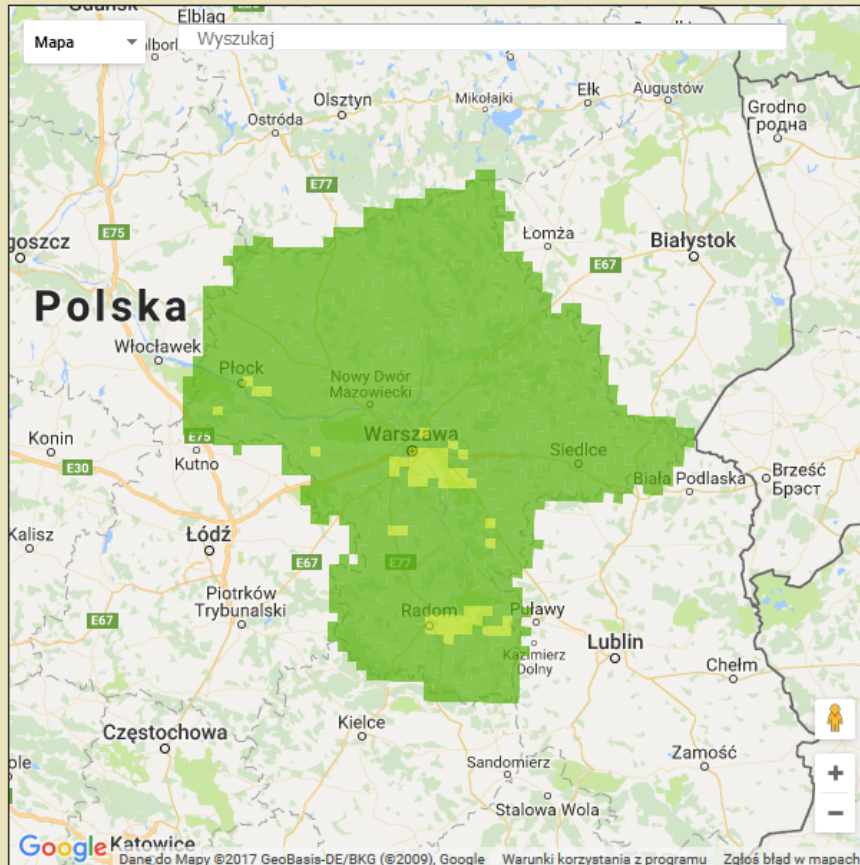
Stacja	Pomiar Pył zawieszony PM10 S24h	PM10 [µg/m ³]	PM2.5 [µg/m ³]	O ₃ [µg/m ³] Ozon		NO ₂ [µg/m ³] Dwutlenek azotu S24h	SO ₂ [µg/m ³] Dwutlenek siarki S24h	CO [µg/m ³] Tlenek węgla		C ₆ H ₆ [µg/m ³] Benzen S24h
				S24h	S8max			S24h	S8max	
Belsk-IGFPAN				24.6	32	14.8	2.7	225	248	
Granica-KPN				22.8	28.4	14.2	3.7			
Guty Duże				32.8	42.6	7.1	1.7			
Konstancin-Jeziorna	37.6	27.9		24.1	28.2	18.8	17	597	668	0.1
Legionowo-Zegrzyńska		17.7		23.5	25.7	19.4	3.4			
Otwock-Brzozowa		29.5		21	24.4	16.4	2.7	651	737	
Piastów-Pułaskiego		29.4		17.7	22.6	30	9.4			
Płock-Gimnazjum				24.7	31.2	17.8	1.8	229	299	0.5
Płock-Reja	30.8	24		22.6	30.5	20.4	3	669	755	0.9
Radom-Tochtermana	49.3	35.4		14.9	20.4	28.1	4.2	648	762	1.2
Siedlce-Konarskiego	35	30.6								
Warszawa-Komunikacyjna	56.4	42.6				48.9		840	1160	2.3
Warszawa-Marszałkowska	45	37.6				34		444	618	
Warszawa-Podleśna				18.1	23.5					
Warszawa-Targówek	31			14.1	19.7	31.2	3.8			
Warszawa-Ursynów	40.8	28.1		19.8	28.4	34.1	6.6			
Żyrardów-Roosevelta	60.1	46.5								

PROGNOZA JAKOŚCI POWIETRZA NA DZIŚ

Śred. 24h

Max 1h

1h*



* Ze względów technicznych mapa dynamiczna może działać wolniej.

Indeks jakości powietrza

Bardzo dobry

Dobry

Umiarkowany

Dostateczny

Zły

Bardzo zły

Warunki meteorologiczne

Temperatura powietrza



3 °C

Prędkość i kierunek wiatru



SWW

4 m/s

Opad atmosferyczny



Poziomy jakości powietrza

Bardzo dobry

Dobry

Umiarkowany

Dostateczny

Zły

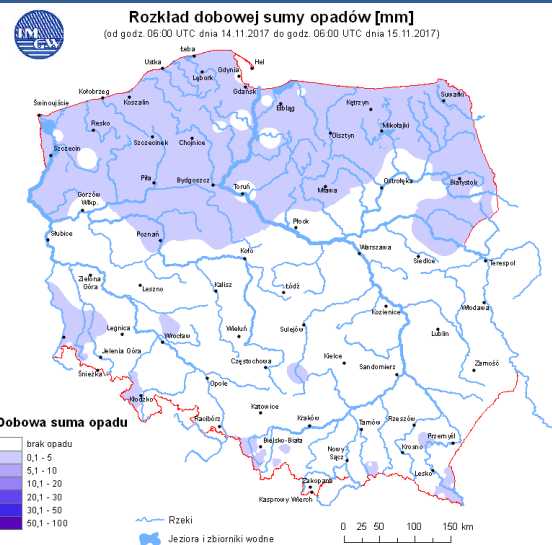
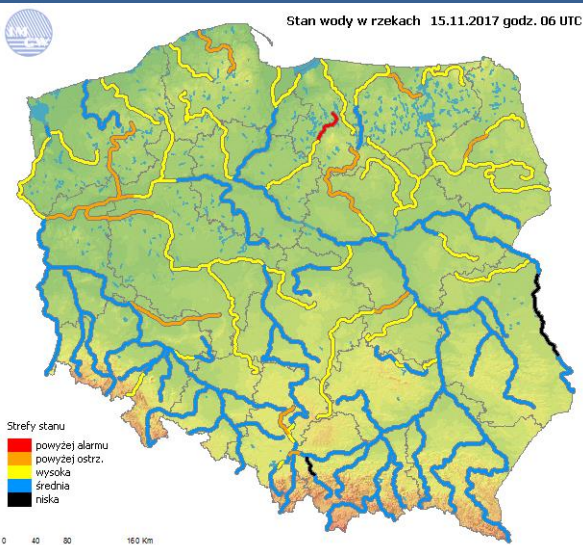
Bardzo zły

Więcej informacji o poziomach i indeksie jakości powietrza znajdziesz w zakładkach [Skala jakości powietrza](#) oraz [Indeks jakości powietrza](#)

INFORMACJE HYDROLOGICZNO - METEOROLOGICZNE

Stan wody w rzekach

Rozkład dobowej sumy opadów



WOJEWÓDZKIE CENTRUM ZARZĄDZANIA KRYZYSOWEGO

Plac Bankowy 3/5, 00-950 Warszawa, tel.: (22) 595-13-00; 595-13-01; 987; fax.: (22) 620-19-40; 695-63-53;

www.mazowieckie.pl

Prognoza pogody dla Polski na dziś



Prognoza pogody dla Polski na jutro



Ostrzeżenia METEO

BRAK

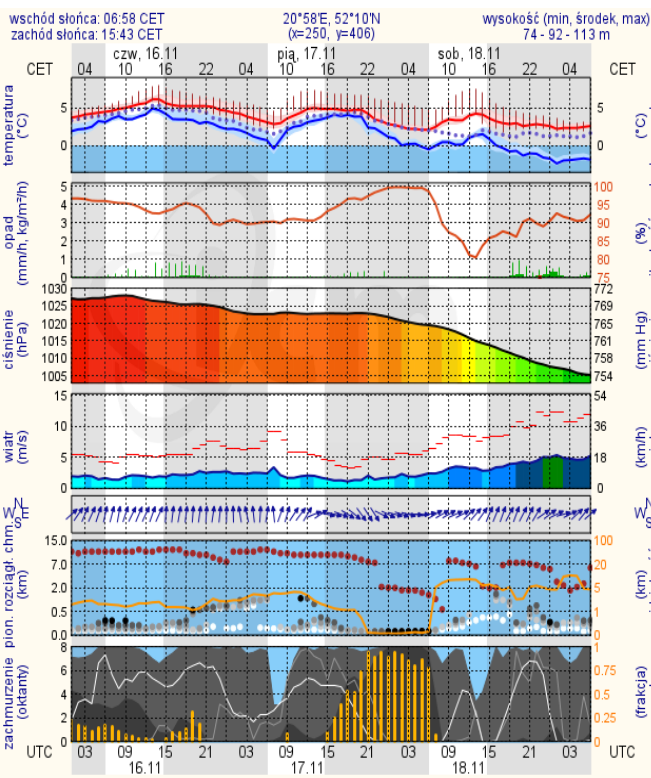
Ostrzeżenia HYDRO

BRAK

METEOROGRAMY

dla głównych miast województwa mazowieckiego:

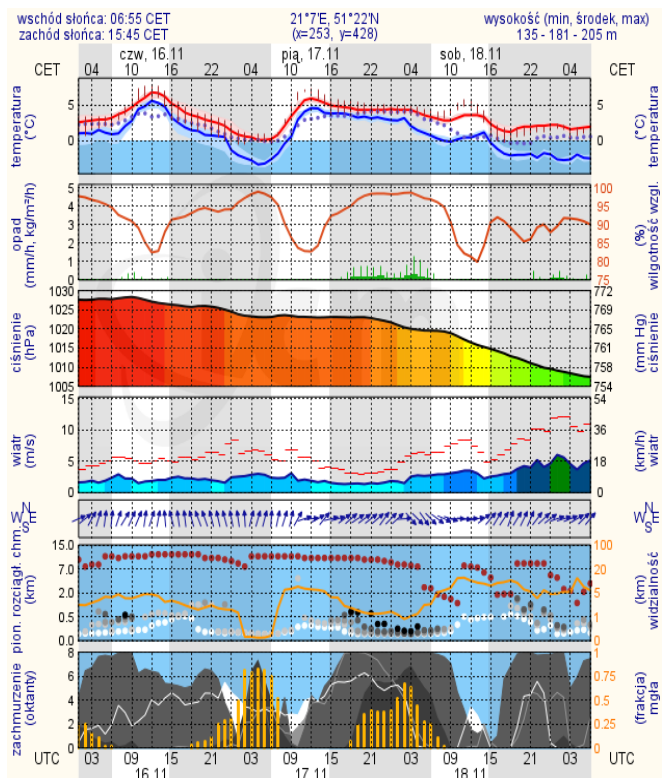
Warszawa



meteo@icm.edu.pl

© 2007-2017 ICM, Uniwersytet Warszawski

Radom



meteo@icm.edu.pl

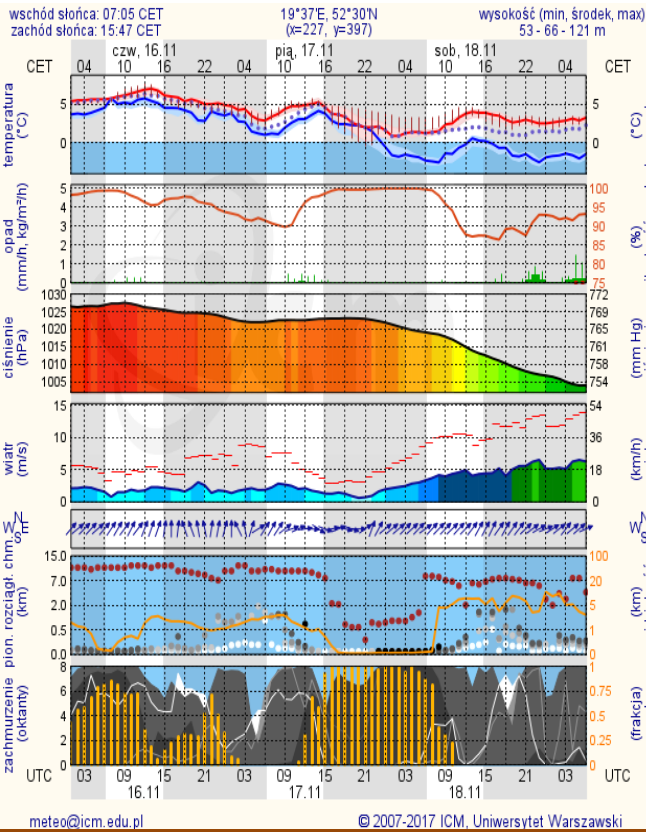
© 2007-2017 ICM, Uniwersytet Warszawski

WOJEWÓDZKIE CENTRUM ZARZĄDZANIA KRYZYSOWEGO

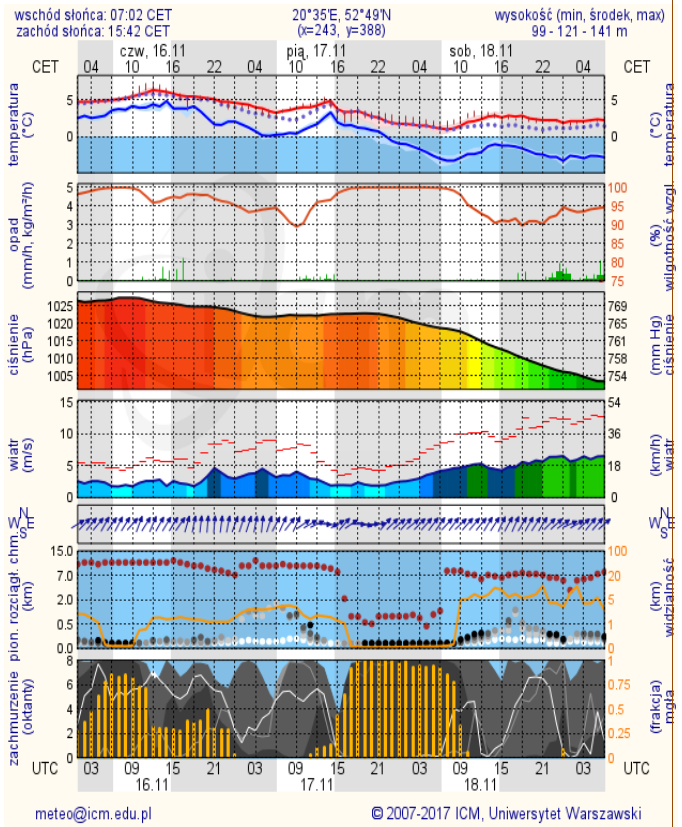
Plac Bankowy 3/5, 00-950 Warszawa, tel.: (22) 595-13-00; 595-13-01; 987; fax.: (22) 620-19-40; 695-63-53;

www.mazowieckie.pl

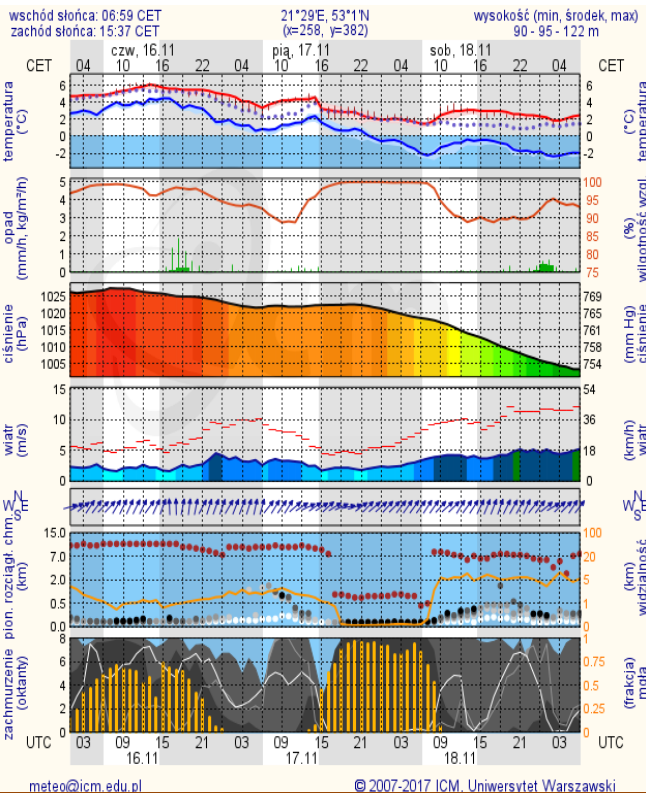
Płock



Ciechanów



Ostrołęka



Siedlce

