

## BIULETYN INFORMACYJNY NR 317/2017

za okres od 13.11.2017 r. od godz. 7.00 do 14.11.2017 r. do godz. 7.00

wtorek, dnia 14.11.2017 r.

### Najważniejsze zdarzenia z minionej doby



1. **Olszewo**, pow. żuromiński – zatrucie tlenkiem węgla mężczyzny pracującego w kurniku.
2. **Wąsewo**, pow. ostrowski - zawalenie stropu w budynku remizy.
3. **Słubice**, ul. Osiedlowa 5, pow. płocki - wybuch pieca w budynku jednorodzinny,

## ZESTAWIENIE DANYCH STATYSTYCZNYCH Za okres: 13.11 – 14.11.2017 r.

	<b>KOMENDA STOŁECZNA POLICJI</b>	<b>W analizowanym okresie</b>	<b>Od początku roku</b>
	1) Odnotowano wypadków	5	2281
	2) Ofiary śmiertelne w wypadkach drogowych/ kolejowych/ lotniczych	0/0/0	131/15/2
	3) Osoby ranne w wypadkach drogowych/kolejowych/lotniczych	5/0/0	2628/11/3
	4) Utonięcia /wychłodzenia	0/0	16/7
	<b>KOMENDA WOJEWÓDZKA POLICJI</b>	<b>W analizowanym okresie</b>	<b>Od początku roku</b>
	1) Odnotowano wypadków	10	1931
	2) Ofiary śmiertelne w wypadkach drogowych/ kolejowych/ lotniczych	0/0/0	204/8/2
	3) Osoby ranne w wypadkach drogowych/kolejowych/lotniczych	16/0/0	2400/4/2
	4) Utonięcia/wychłodzenia	0/0	26/2
	<b>KOMENDA WOJEWÓDZKA PAŃSTWOWEJ STRAŻY POŻARNEJ</b>	<b>W analizowanym okresie</b>	<b>Od początku roku</b>
	1) Liczba pożarów	32	14873
	2) Ofiary śmiertelne w pożarach/zaczadzenia	0/0	47/6
	3) Osoby ranne w pożarach/podtrute CO	4/0	325/13
	<b>NADWIŚLAŃSKI ODDZIAŁ STRAŻY GRANICZNEJ</b>	<b>W dniu 13.11.2017</b>	<b>Od 01.01.2017</b>
	1) Ruch graniczny: schengen/non-schengen	36627/19276	113147993/5670829
	2) Złożone wnioski o nadanie statusu uchodźcy	2	694
	3) Cudzoziemcy, którym odmówiono wjazdu do RP/zatrzymano	0/4	633/1275

## WYKAZ ZGROMADZEŃ PUBLICZNYCH, IMPREZ MASOWYCH I INNYCH WYDARZEŃ w dniu 14.11.2017 r.


Godziny imprezy	Rodzaj imprezy	Miejsce/Trasa	Organizator	Liczba osób	Uwagi
00.00-23.59	zgromadzenie	ul. Matejki, teren skweru Francois Mitterranda oraz chodnik pomiędzy skwerem Francois Mitterranda, a skrzyżowaniem ulicy Matejki z ulicą Wiejską (strona południowa)	osoba prywatna	2-20	postępowanie uproszczone / bdb
09.00-20.00	zgromadzenie	zbiórka Al. Ujazdowskie 1/3, przed siedzibą Prezesa Rady Ministrów, przemarsz: przed gmach Sejmu RP przy ul. Wiejskiej 4/6/8, a następnie przed Pałac Prezydencki przy ul. Krakowskie Przedmieście 48/50	osoba prywatna	do 11	bojkot "KOD-u" - domaganie się reform od Rządu, Prezydenta
10.00-13.30	zgromadzenie	pl. Zamkowy	osoba prywatna	ok. 100	postępowanie uproszczone / akcja ekologiczno-społeczna "Dzień czystego powietrza" - warsztaty i happening dla młodzieży wspólnie z Fundacją Ekologiczną ARKA i PGNiG

ASF – AFRYKAŃSKI POMÓR ŚWIŃ	
Ogniska ASF trzody chlewnej	Liczba ognisk
	<b>8</b>
Przypadki ASF dzików	Liczba przypadków
	<b>73</b>

Na chwilę obecną powołano **251** komisji do spraw szacowania szkód w gospodarstwach rolnych i działach specjalnych produkcji rolnej, w których wystąpiły szkody spowodowane przez niekorzystne zjawiska atmosferyczne. (załącznik – stan na 13.11.2017 r.)

## JAKOŚĆ POWIETRZA

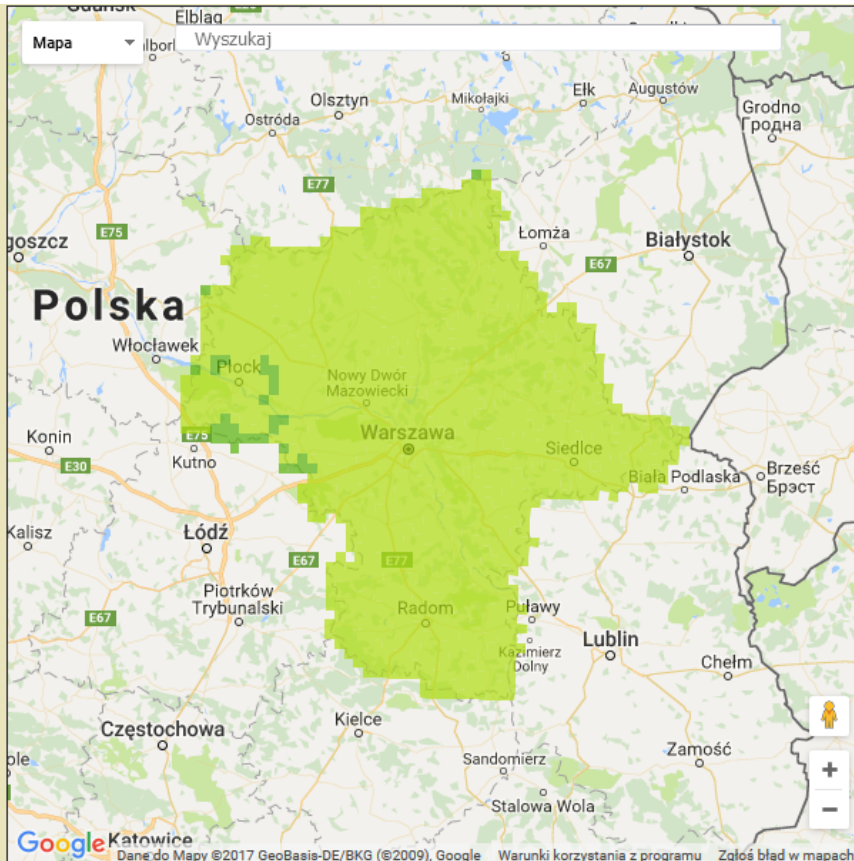
### Wyniki pomiarów zanieczyszczeń powietrza za minioną dobę [w µg/m³] na automatycznych stacjach WIOŚ w Warszawie

Wybierz datę: 2017-11-13, Pn  Zestawienie dobowe (średnie)- Stacje automatyczne

Pomiar Stacja	PM10 [µg/m³]	PM2.5 [µg/m³]	O <sub>3</sub> [µg/m³]		NO <sub>2</sub> [µg/m³]	SO <sub>2</sub> [µg/m³]	CO [µg/m³]		C <sub>6</sub> H <sub>6</sub> [µg/m³]
	Pył zawieszony PM10 S24h	Pył zawieszony PM 2.5 S24h	S24h	S8 <sub>max</sub>	Dwutlenek azotu S24h	Dwutlenek siarki S24h	Tlenek węgla S24h	S8 <sub>max</sub>	Benzen S24h
Belsk-IGFPAN			32	35.6	11.5	1.8	198	313	
Granica-KPN			18.4	23.7	9.8	2.9			
Guty Duże			33.6	40.6	5.8	1.9			
Konstancin-Jeziorna	30	23.6	19.7	35.9	23.6	18.7	612	715	0
Legionowo-Zegrzyńska		23.5	18.5	25.5	21	4.7			
Otwock-Brzozowa		26.9	19.8	34.6	21.3	2.4	677	978	
Piastów-Pułaskiego		24.7	16.4	27.3	29.9	8.6			
Płock-Gimnazjum			18.9	27.4	25.3	2.7	361	394	2
Płock-Reja	36.8	29	17.3	29.2	27.5	5	802	946	1.7
Radom-Tochtermana	34.2	26.7	23.1	39.4	22.5	1.4	599	742	1
Siedlce-Konarskiego	14.8	14.2							
Warszawa-Komunikacyjna	31.9	29.8			45.4		838	1145	2.3
Warszawa-Marszałkowska	33	31.3			35.1		500	651	
Warszawa-Podleśna			18.4	23.9					
Warszawa-Targówek	21.7		14.5	24.9	29.9	3			
Warszawa-Ursynów	31.2	24.1	20.2	35.9	32.5	5.9			
Żyrardów-Roosevelta	38.5	30.5							

## PROGNOZA JAKOŚCI POWIETRZA NA DZIŚ

**Śred. 24h**  
**Max 1h**  
**1h\***



\* Ze względów technicznych mapa dynamiczna może działać wolniej.

### Indeks jakości powietrza

Bardzo dobry  
Dobry  
Umiarkowany  
Dostateczny  
Zły  
Bardzo zły

### Warunki meteorologiczne

Temperatura powietrza



1 °C

Prędkość i kierunek wiatru



SWW  
3.4 m/s

Opad atmosferyczny



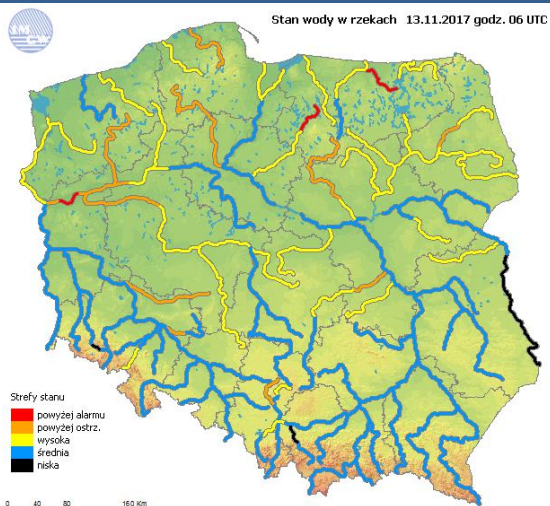
### Poziomy jakości powietrza

Bardzo dobry  
Dobry  
Umiarkowany  
Dostateczny  
Zły  
Bardzo zły

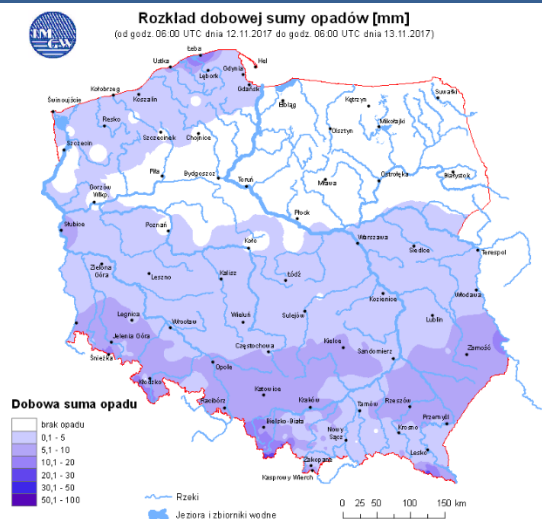
Więcej informacji o poziomach i indeksie jakości powietrza znajdziesz w zakładkach [Skala jakości powietrza](#) oraz [Indeks jakości powietrza](#)

## INFORMACJE HYDROLOGICZNO - METEOROLOGICZNE

### Stan wody w rzekach



### Rozkład dobowej sumy opadów



WOJEWÓDZKIE CENTRUM ZARZĄDZANIA KRYZYSOWEGO

Plac Bankowy 3/5, 00-950 Warszawa, tel.: (22) 595-13-00; 595-13-01; 987; fax.: (22) 620-19-40; 695-63-53;

[www.mazowieckie.pl](http://www.mazowieckie.pl)



## Prognoza pogody dla Polski na dziś



## Prognoza pogody dla Polski na jutro



### Ostrzeżenia METEO

**BRAK**

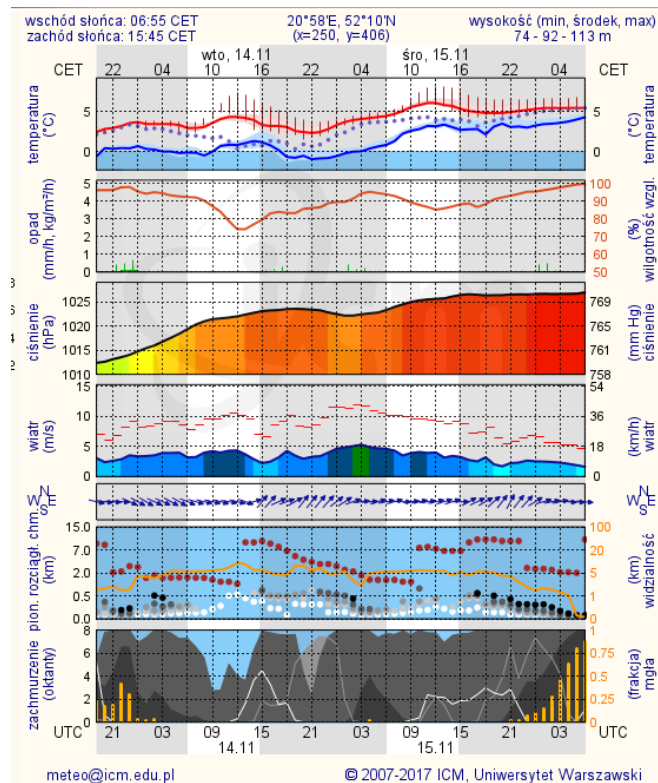
### Ostrzeżenia HYDRO

**BRAK**

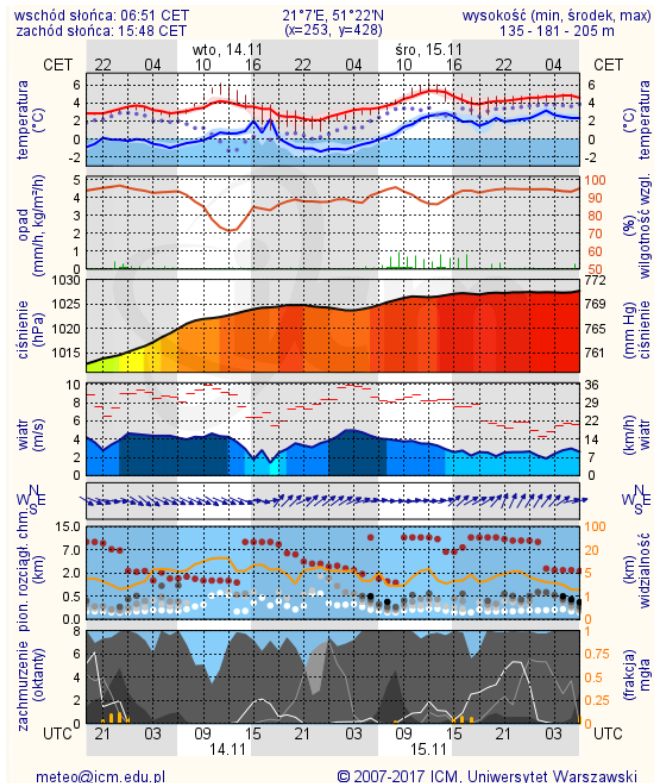
## METEOROGRAMY

### dla głównych miast województwa mazowieckiego:

#### Warszawa

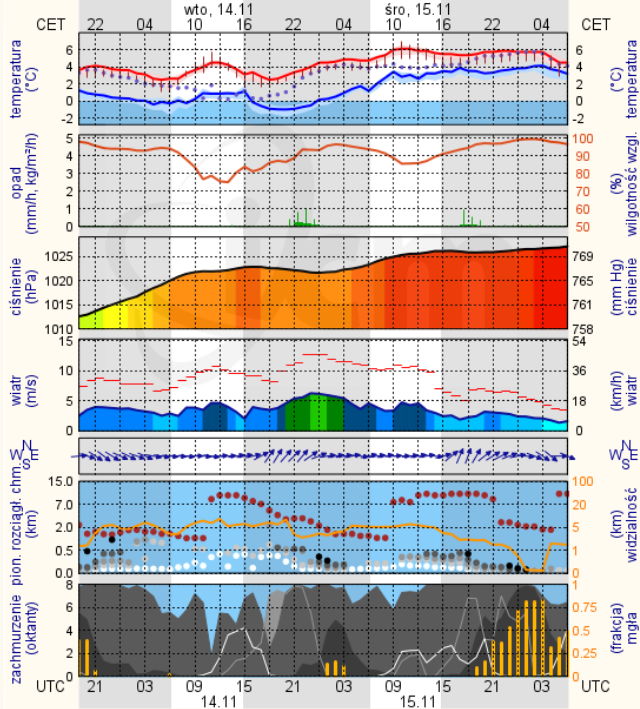


#### Radom



## Płock

wschód słońca: 07:01 CET      19°37'E, 52°30'N      wysokość (min, środek, max)  
zachód słońca: 15:50 CET      (x=227, y=397)      53 - 66 - 121 m

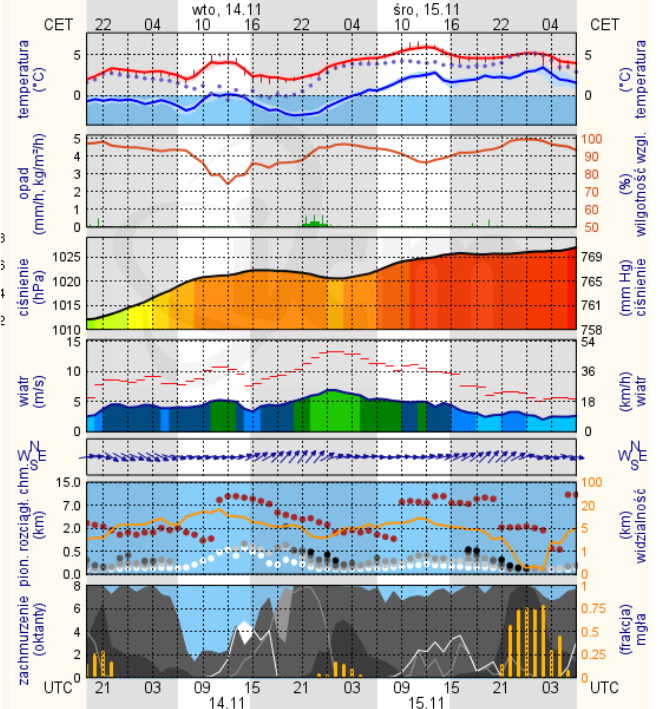


meteo@icm.edu.pl

© 2007-2017 ICM, Uniwersytet Warszawski

## Ciechanów

wschód słońca: 06:59 CET      20°35'E, 52°49'N      wysokość (min, środek, max)  
zachód słońca: 15:45 CET      (x=243, y=388)      99 - 121 - 141 m

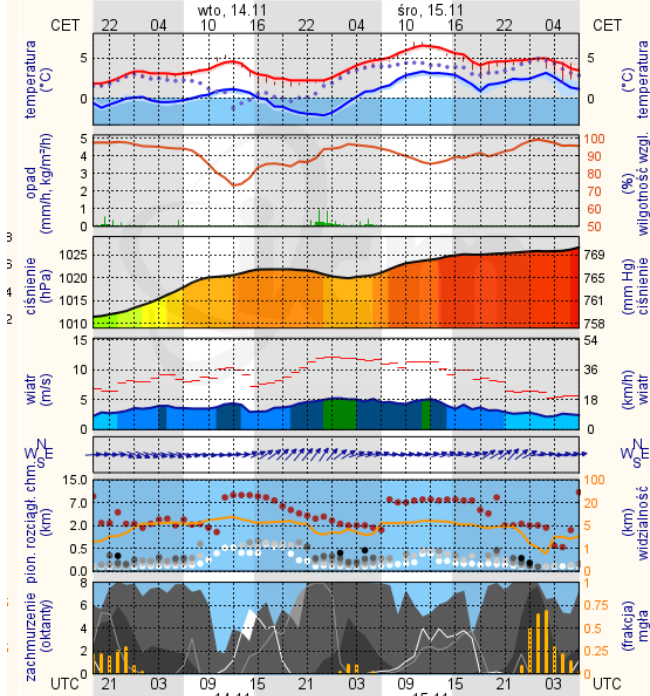


meteo@icm.edu.pl

© 2007-2017 ICM, Uniwersytet Warszawski

## Ostrołęka

wschód słońca: 06:56 CET      21°29'E, 53°11'N      wysokość (min, środek, max)  
zachód słońca: 15:40 CET      (x=258, y=382)      90 - 95 - 122 m

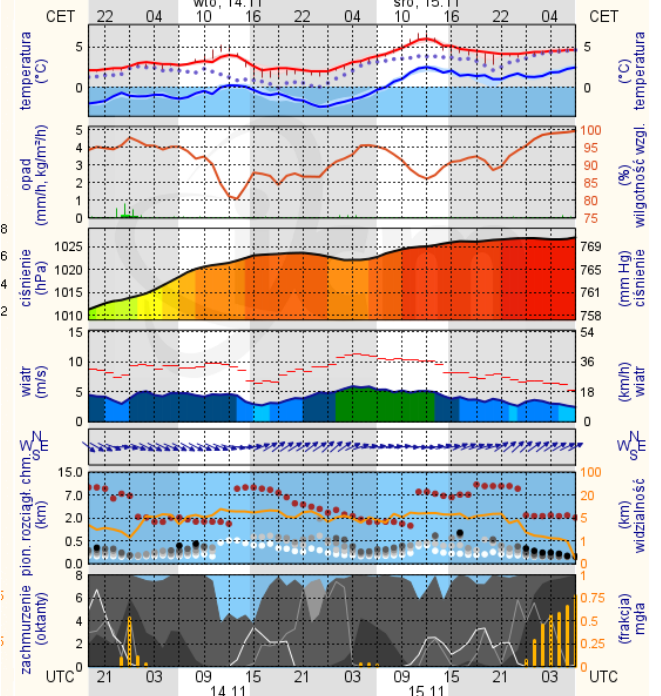


meteo@icm.edu.pl

© 2007-2017 ICM, Uniwersytet Warszawski

## Siedlce

wschód słońca: 06:50 CET      22°12'E, 52°8'N      wysokość (min, środek, max)  
zachód słońca: 15:41 CET      (x=271, y=406)      149 - 164 - 183 m



meteo@icm.edu.pl

© 2007-2017 ICM, Uniwersytet Warszawski