

BIULETYN INFORMACYJNY NR 3156/2017
za okres od 12.11.2017 r. od godz. 7.00 do 13.11.2017 r. do godz. 7.00

poniedziałek, dnia 13.11.2017 r.

Najważniejsze zdarzenia z minionej doby

Nie odnotowano poważniejszych zdarzeń.



ZESTAWIENIE DANYCH STATYSTYCZNYCH
Za okres: 12.11 – 13.11.2017 r.

	KOMENDA STOŁECZNA POLICJI	W analizowanym okresie	Od początku roku
	1) Odnotowano wypadków	1	2276
	2) Ofiary śmiertelne w wypadkach drogowych/ kolejowych/ lotniczych	0/0/0	131/15/2
	3) Osoby ranne w wypadkach drogowych/kolejowych/lotniczych	1/0/0	2623/11/3
	4) Utonięcia /wychłodzenia	0/0	16/7
	KOMENDA WOJEWÓDZKA POLICJI	W analizowanym okresie	Od początku roku
	1) Odnotowano wypadków	7	1921
	2) Ofiary śmiertelne w wypadkach drogowych/ kolejowych/ lotniczych	0/0/0	204/8/2
	3) Osoby ranne w wypadkach drogowych/kolejowych/lotniczych	11/0/0	2384/4/2
	4) Utonięcia/wychłodzenia	0/0	26/2
	KOMENDA WOJEWÓDZKA PAŃSTWOWEJ STRAŻY POŻARNEJ	W analizowanym okresie	Od początku roku
	1) Liczba pożarów	22	14841
	2) Ofiary śmiertelne w pożarach/zaczadzenia	0/0	47/6
	3) Osoby ranne w pożarach/podtrute CO	3/0	321/13
	NADWIŚLAŃSKI ODDZIAŁ STRAŻY GRANICZNEJ	W dniu 12.11.2017	Od 01.01.2017
	1) Ruch graniczny: schengen/non-schengen	30691/19276	113111366/5670829
	2) Złożone wnioski o nadanie statusu uchodźcy	0	692
	3) Cudzoziemcy, którym odmówiono wjazdu do RP/zatrzymano	6/1	633/1271

WYKAZ ZGROMADZEŃ PUBLICZNYCH, IMPREZ MASOWYCH I INNYCH WYDARZEŃ w dniu 13.11.2017 r.

Godziny imprezy	Rodzaj imprezy	Miejsce/Trasa	Organizator	Liczba osób	Uwagi
całodobowo	zgromadzenie	ul. Matejki, teren skweru Francois Mitterranda oraz chodnik pomiędzy skwerem Francois Mitterranda, a skrzyżowaniem ulicy Matejki z ulicą Wiejską (strona południowa)	osoba prywatna	2-20	postępowanie uproszczone / bdb
6.00-10.00 8.00-14.00 14.00-22.00 22.00-8.00	zgromadzenie	Al. Ujazdowskie 1/3, przed Kancelarią Prezesa Rady Ministrów	osoba prywatna	5-10	postępowanie uproszczone / promowanie wartości demokratycznych
9.00-20.00	zgromadzenie	zbiórka Al. Ujazdowskie 1/3, przed siedzibą Prezesa Rady Ministrów, przemarsz: przed gmach Sejmu RP przy ul. Wiejskiej 4/6/8, a następnie przed Pałac Prezydencki przy ul. Krakowskie Przedmieście 48/50	osoba prywatna	do 11	bojkot "KOD-u" - domaganie się reform od Rządu, Prezydenta
12.00-15.30	zgromadzenie	Al. Ujazdowskie 1/3, przed Kancelarią Prezesa Rady Ministrów	osoba prywatna	1500	wyrażenie sprzeciwu wobec zamrożenia wynagrodzeń pracownikom sądów i prokuratur, postulat zwiększenia środków finansowych na wynagrodzenia, planowane jest złożenie petycji Prezesowi Rady Ministrów
17.00-18.00	zgromadzenie	pl. Grzybowski, przed pomnikiem Kamieniem	osoba prywatna	50	postępowanie uproszczone / upamiętnienie wydarzeń z 1904 r.

ASF – AFRYKAŃSKI POMÓR ŚWIŃ	
Ogniska ASF trzody chlewnej	Liczba ognisk
	8
Przypadki ASF dzików	Liczba przypadków
	73

Na chwilę obecną powołano **249** komisji do spraw szacowania szkód w gospodarstwach rolnych i działach specjalnych produkcji rolnej, w których wystąpiły szkody spowodowane przez niekorzystne zjawiska atmosferyczne. (załącznik – stan na 06.11.2017 r.)

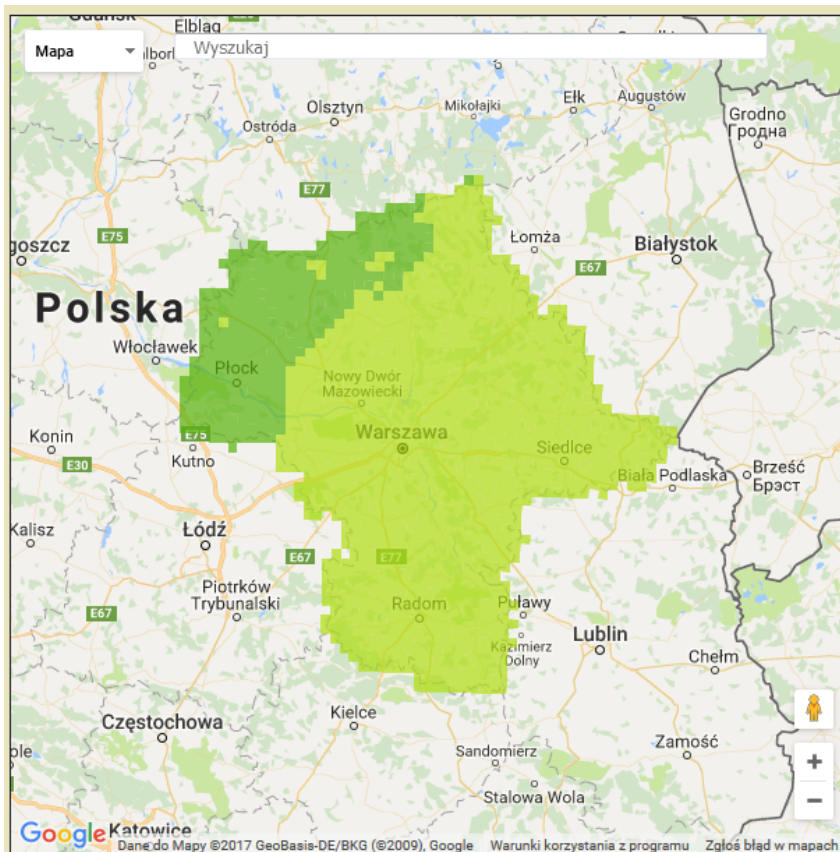
JAKOŚĆ POWIETRZA

Wyniki pomiarów zanieczyszczeń powietrza za minioną dobę [w µg/m³] na automatycznych stacjach WIOŚ w Warszawie

Wybierz datę: 2017-11-12, Nd Zestawienie dobowe (średnie)- Stacje automatyczne

Stacja	Pomiary	PM10 [µg/m ³]		PM2.5 [µg/m ³]		O ₃ [µg/m ³]		NO ₂ [µg/m ³]	SO ₂ [µg/m ³]	CO [µg/m ³]		C ₆ H ₆ [µg/m ³]
		Pył zawieszony PM10 S24h	Pył zawieszony PM 2.5 S24h	S24h	S8max	Dwutlenek azotu S24h	Dwutlenek siarki S24h	Tlenek węgla S24h	S8max	Benzen S24h		
Belsk-IGFPAN				45.6	54.7	9	1.6	182	327			
Granica-KPN				32.2	47	7.6	2.9					
Guty Duże				53.2	63.4	4.1	1.3					
Konstancin-Jeziorna		21.4	16.5	41.3	55.1	11.7	18.5	501	635	0		
Legionowo-Zegrzyńska			17.5	36.5	49.9	16.2	4.1					
Otwock-Brzozowa			28	33.5	50.1	14	1.6	677	987			
Piastów-Pułaskiego			21.6	35.7	49.1	20.9	10.8					
Płock-Gimnazjum				42.1	50.8	12.2	1.1	254	375	0.6		
Płock-Reja		21.4	16.9	44.7	54.2	14.3	2.1	602	752	0.8		
Radom-Tochtermana		31.3	23.9	37.4	48.1	18.9	2.1	558	766	0.8		
Siedlce-Konarskiego		22.2	20.7									
Warszawa-Komunikacyjna		27.5	24			35.5		616	878	1.5		
Warszawa-Marszałkowska		26	23.9			26.8		374	641			
Warszawa-Podleśna				34.3	47.5							
Warszawa-Targówek		18.6		30.8	41.4	24.5	3.5					
Warszawa-Ursynów		24.5	18.6	42.1	50.9	18.2	6.2					
Żyrardów-Roosevelta		40.9	31.2									

PROGNOZA JAKOŚCI POWIETRZA NA DZIŚ



* Ze względów technicznych mapa dynamiczna może działać wolniej.

Indeks jakości powietrza

- Bardzo dobry
- Dobry
- Umiarkowany
- Dostateczny
- Zły
- Bardzo zły

Warunki meteorologiczne

Temperatura powietrza 2 °C

Prędkość i kierunek wiatru NNE 2.3 m/s

Opad atmosferyczny

Poziomy jakości powietrza

- Bardzo dobry
- Dobry
- Umiarkowany
- Dostateczny
- Zły
- Bardzo zły

Więcej informacji o poziomach i indeksie jakości powietrza znajdziesz w zakładkach [Skala jakości powietrza](#) oraz [Indeks jakości powietrza](#)

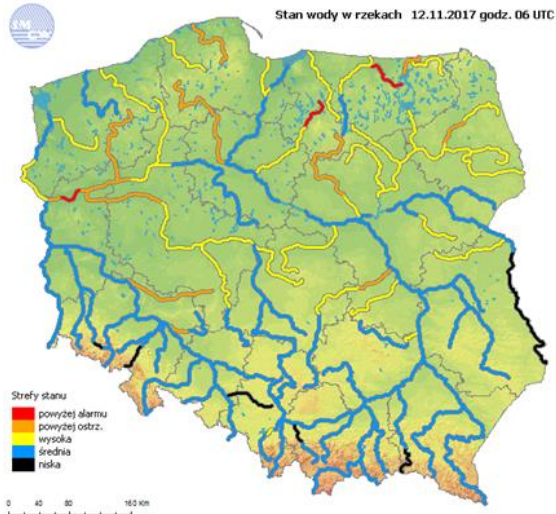
WOJEWÓDZKIE CENTRUM ZARZĄDZANIA KRYZYSOWEGO

Plac Bankowy 3/5, 00-950 Warszawa, tel.: (22) 595-13-00; 595-13-01; 987; fax.: (22) 620-19-40; 695-63-53;

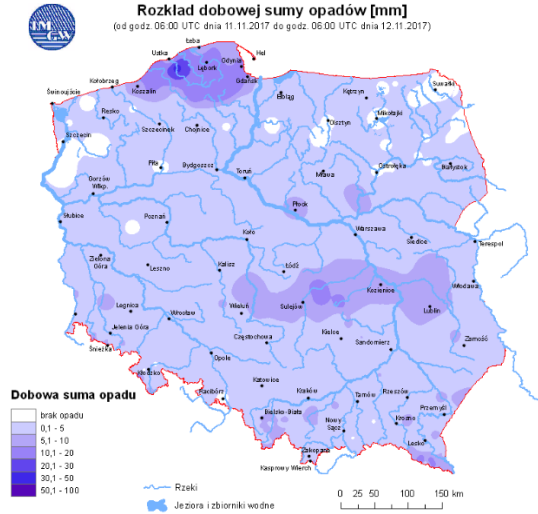
www.mazowieckie.pl

INFORMACJE HYDROLOGICZNO - METEOROLOGICZNE

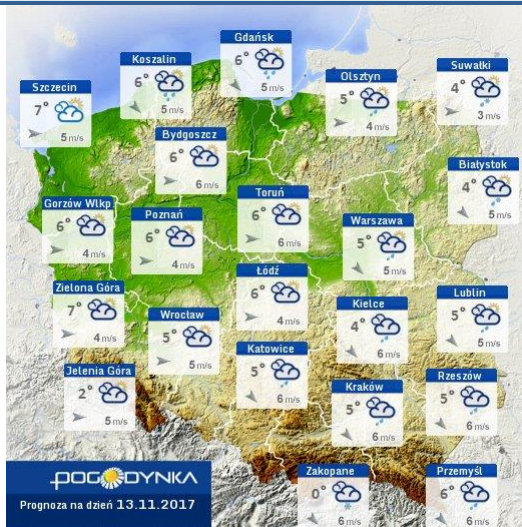
Stan wody w rzekach



Rozkład dobowej sumy opadów



Prognoza pogody dla Polski na dziś



Prognoza pogody dla Polski na jutro



Ostrzeżenia METEO

BRAK

Ostrzeżenia HYDRO

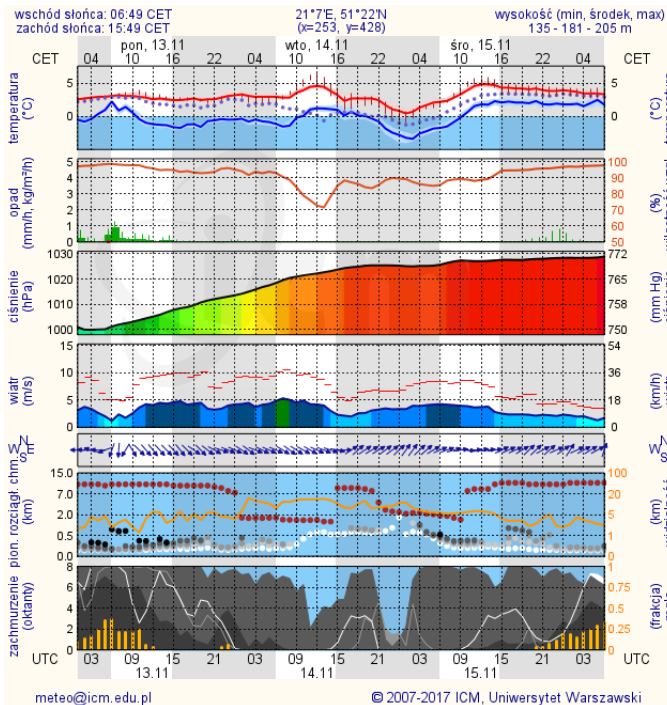
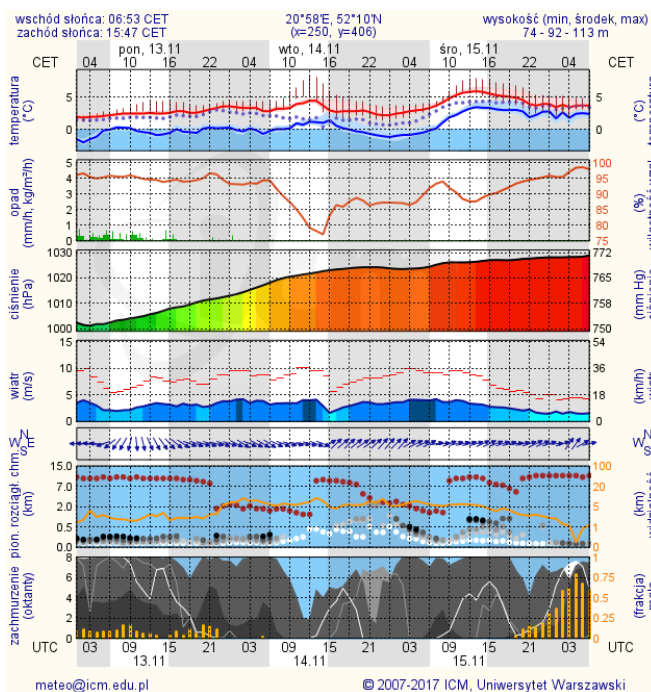
BRAK

METEOROGRAMY

dla głównych miast województwa mazowieckiego:

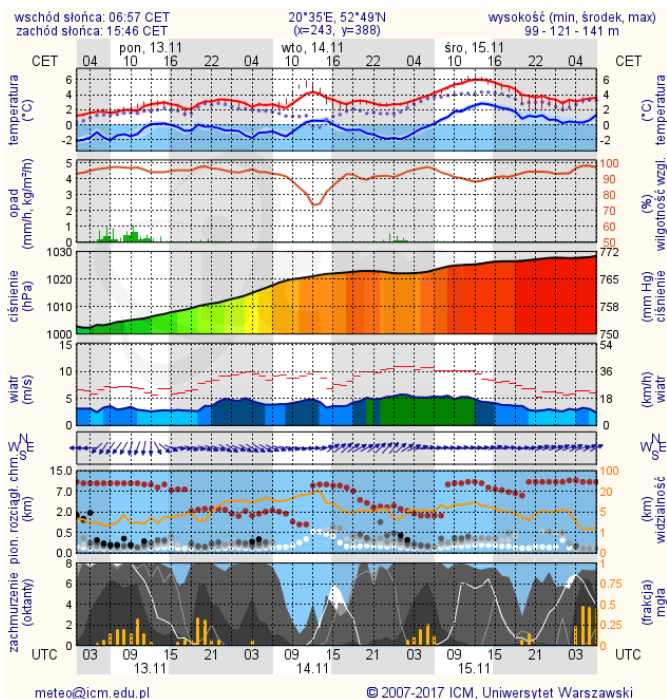
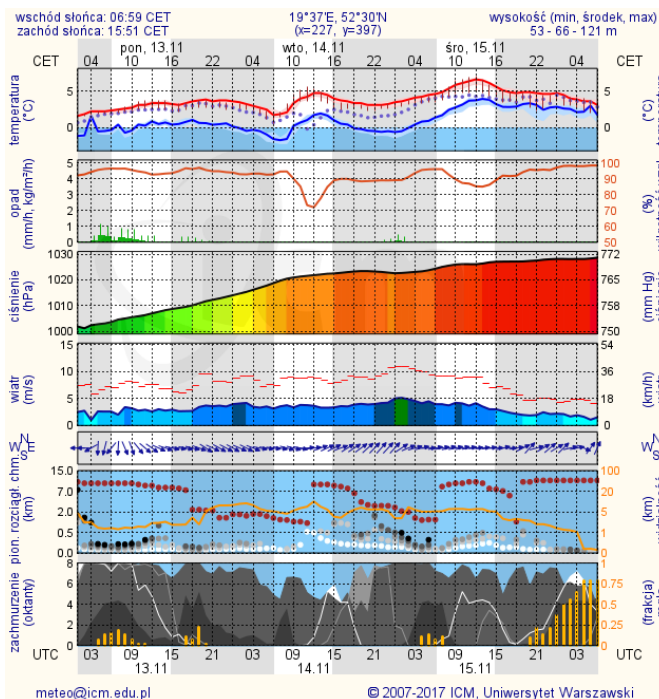
Warszawa

Radom

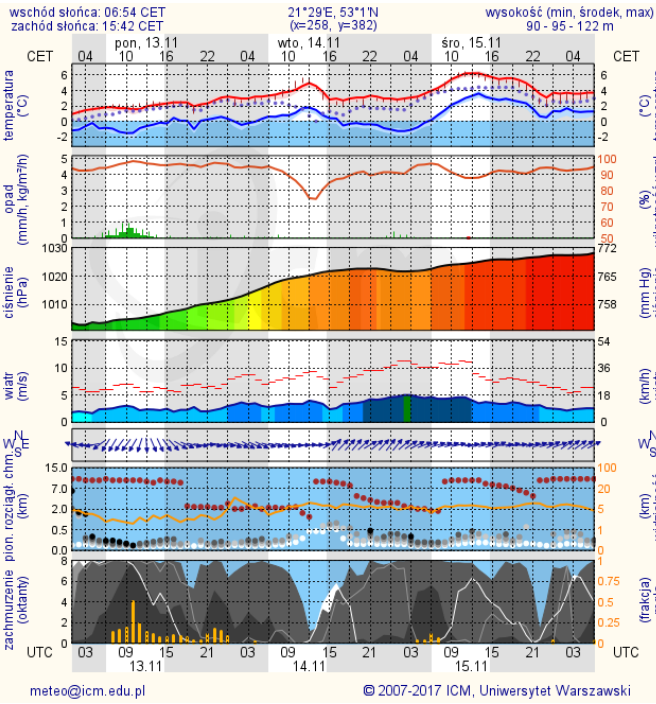


Płock

Ciechanów



Ostrołęka



Siedlce

