

## BIULETYN INFORMACYJNY NR 307/2017

za okres od 03.11.2017 r. od godz. 7.00 do 04.11.2017 r. do godz. 7.00

sobota, dnia 04.11.2017 r.



### Najważniejsze zdarzenia z minionej doby

1. **Bronowo Kmiecie** (pow. płocki) – potrącenie pieszego ze skutkiem śmiertelnym.
2. **Ostrówka** (pow. zwoleński) – jedna ofiara śmiertelna w pożarze budynku.

## ZESTAWIENIE DANYCH STATYSTYCZNYCH

Za okres: 03.11 – 04.11.2017 r.

	<b>KOMENDA STOŁECZNA POLICJI</b>	<b>W analizowanym okresie</b>	<b>Od początku roku</b>
	1) Odnotowano wypadków	5	2214
	2) Ofiary śmiertelne w wypadkach drogowych/ kolejowych/ lotniczych	0/0/0	123/14/2
	3) Osoby ranne w wypadkach drogowych/kolejowych/lotniczych	5/0/0	2564/10/3
	4) Utonięcia /wylądzenia	0/0	16/7
	<b>KOMENDA WOJEWÓDZKA POLICJI</b>	<b>W analizowanym okresie</b>	<b>Od początku roku</b>
	1) Odnotowano wypadków	11	1863
	2) Ofiary śmiertelne w wypadkach drogowych/ kolejowych/ lotniczych	1/0/0	195/8/2
	3) Osoby ranne w wypadkach drogowych/kolejowych/lotniczych	10/0/0	2323/4/2
	4) Utonięcia/wylądzenia	0/0	26/2
	<b>KOMENDA WOJEWÓDZKA PAŃSTWOWEJ STRAŻY POŻARNEJ</b>	<b>W analizowanym okresie</b>	<b>Od początku roku</b>
	1) Liczba pożarów	22	14545
	2) Ofiary śmiertelne w pożarach/zaczadzenia	1/0	44/5
	3) Osoby ranne w pożarach/podtrute CO	4/5	316/13
	<b>NADWIŚLAŃSKI ODDZIAŁ STRAŻY GRANICZNEJ</b>	<b>W dniu 03.11.2017</b>	<b>Od 01.01.2017</b>
	1) Ruch graniczny: schengen/non-schengen	32635/16683	11165277/5516444
	2) Złożone wnioski o nadanie statusu uchodźcy	5	675
	3) Cudzoziemcy, którym odmówiono wjazdu do RP/zatrzymano	2/10	563/1245

## WYKAZ ZGROMADZEŃ PUBLICZNYCH, IMPREZ MASOWYCH I INNYCH WYDARZEŃ w dniu 04.11.2017 r.


Godziny imprezy	Rodzaj imprezy	Miejsce/Trasa	Organizator	Liczba osób	Uwagi
całodobowo	zgromadzenie	ul. Matejki, teren skweru François Mitterranda oraz chodnik pomiędzy skwerem François Mitterranda, a skrzyżowaniem ulicy Matejki z ulicą Wiejską (strona południowa)	osoba prywatna	2-20	postępowanie uproszczone / bdb
8.00-12.00 12.00-18.00 18.00-22.00 22.00-14.00	zgromadzenie	Al. Ujazdowskie 1/3, przed Kancelarią Prezesa Rady Ministrów	osoby prywatna	5-7	postępowanie uproszczone / promowanie wartości demokratycznych
9.00-20.00	zgromadzenie	zbiórka Al. Ujazdowskie 1/3, przed siedzibą Prezesa Rady Ministrów, przemarsz: przed gmach Sejmu RP przy ul. Wiejskiej 4/6/8, a następnie przed Pałac Prezydencki przy ul. Krakowskie Przedmieście 48/50	osoby prywatna	do 11	bojkot "KOD-u" - domaganie się reform od Rządu, Prezydenta
10.00-19.00	zgromadzenie	ul. Krakowskie Przedmieście 48/50, przed Pałacem Prezydenckim	osoby prywatna	ok. 20	protest przeciwko bierności i oszustwom mającym miejsce w Urzędzie Miasta Łodzi, które powodują straty i niszczenie Fundacji Dziewczynka z Zapalkami
15.00-16.00	zgromadzenie	ul. Krakowskie Przedmieście 48/50, przed Pałacem Prezydenckim	osoby prywatna	ok. 20	protest antypsychiatryczny

ASF – AFRYKAŃSKI POMÓR ŚWIŃ	
Ogniska ASF trzody chlewnej	Liczba ognisk
	8
Przypadki ASF dzików	Liczba przypadków
	72

Na chwilę obecną powołano **246** komisji do spraw szacowania szkód w gospodarstwach rolnych i działach specjalnych produkcji rolnej, w których wystąpiły szkody spowodowane przez niekorzystne zjawiska atmosferyczne. (załącznik – stan na 31.10.2017 r.)

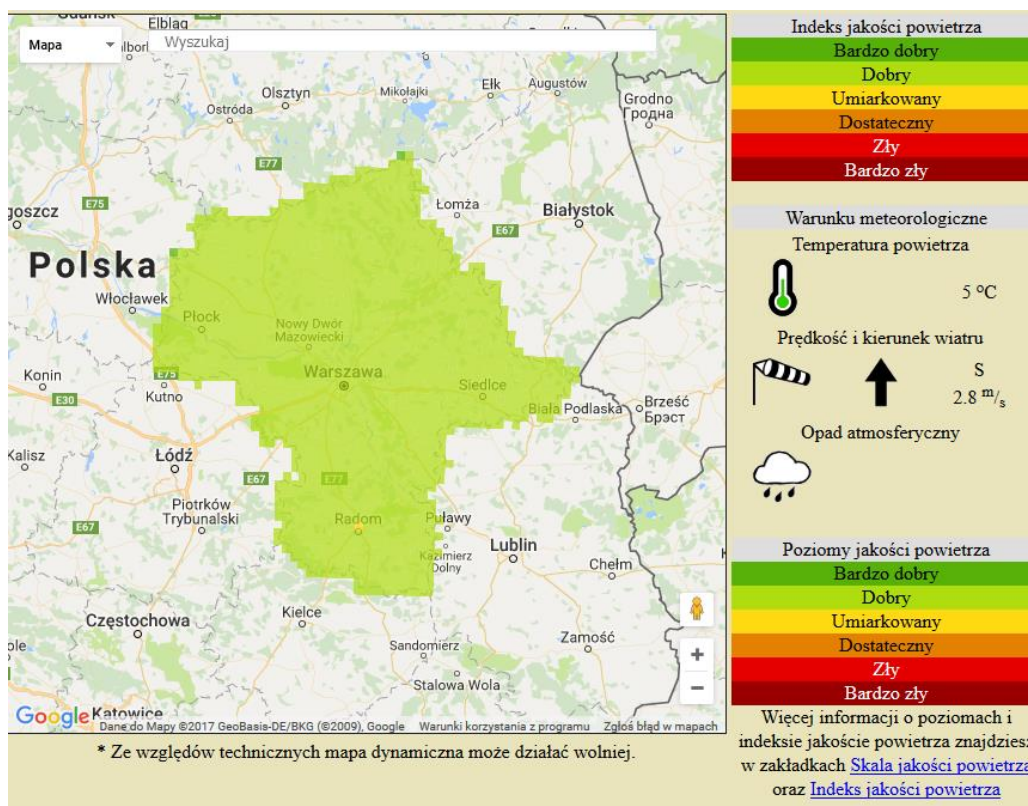
## JAKOŚĆ POWIETRZA

Wyniki pomiarów zanieczyszczeń powietrza za minioną dobę [w µg/m<sup>3</sup>] na automatycznych stacjach WIOŚ w Warszawie

Wybierz datę: 2017-11-03, Pt  Zestawienie dobowe (średnie)- Stacje automatyczne

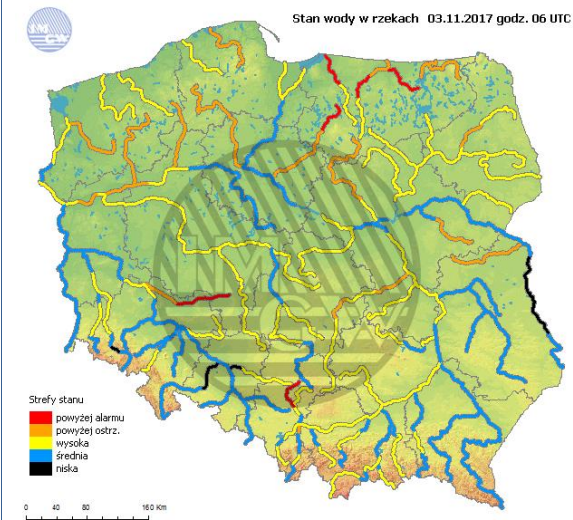
Stacja	Pomiar	PM10 [ $\mu\text{g}/\text{m}^3$ ]		PM2.5 [ $\mu\text{g}/\text{m}^3$ ]		O <sub>3</sub> [ $\mu\text{g}/\text{m}^3$ ]		NO <sub>2</sub> [ $\mu\text{g}/\text{m}^3$ ]	SO <sub>2</sub> [ $\mu\text{g}/\text{m}^3$ ]	CO [ $\mu\text{g}/\text{m}^3$ ]		C <sub>6</sub> H <sub>6</sub> [ $\mu\text{g}/\text{m}^3$ ]
		Pył zawieszony PM10 S24h	Pył zawieszony PM 2.5 S24h	S24h	S8max	Dwutlenek azotu S24h	Dwutlenek siarki S24h	Tlenek węgla S24h	S8max	Benzen S24h		
Belsk-IGFPAN				42.1	46.4	5.2	0.5	177	213			
Granica-KPN				24.9	32.6	6.7	2.7					
Guty Duże				42.7	54.3	2.7	1					
Konstancin-Jeziorna		25.4	18.6	26.1	40.4	19.2	11	428	564	0.9		
Legionowo-Zegrzyńska			19.5	25.2	39.3	21.2	2.9					
Otwock-Brzozowa			21.5	17.6	29.4	17	1.4	562	773			
Piastów-Pułaskiego			17.4	20.6	31.8	28.6	7.5					
Płock-Gimnazjum				29.7	39	15.3	1.9	227	392	0.4		
Płock-Reja		20.7	15.5	29.9	41.6	18.1	2	546	656	0.8		
Radom-Tochtermana		30	22.6	22.2	28	24.3	1	487	575	0.7		
Siedlce-Konarskiego		16	14.1									
Warszawa-Komunikacyjna		31.4	24.6			49.2		816	1168	1.8		
Warszawa-Marszałkowska		25.6	21.8			29.8		285	403			
Warszawa-Podleśna				26.7	38.6							
Warszawa-Targówek		21.8		15.1	23.5	32.3	6.1					
Warszawa-Ursynów		26.4	19	23.6	36.6	33.9	4.6					
Żyrardów-Roosevelta		27.5	20.5									

## PROGNOZA JAKOŚCI POWIETRZA NA DZIŚ

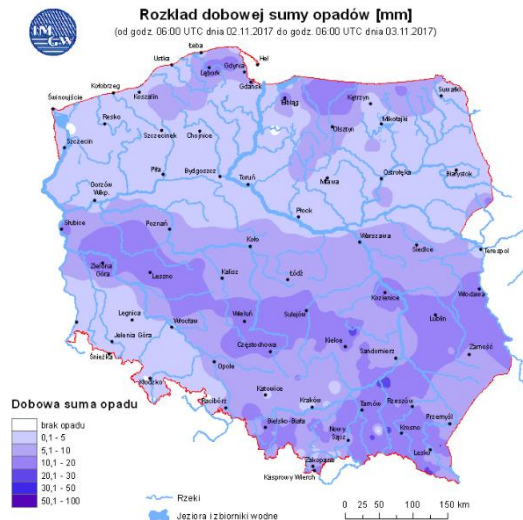


## INFORMACJE HYDROLOGICZNO - METEOROLOGICZNE

## Stan wody w rzekach



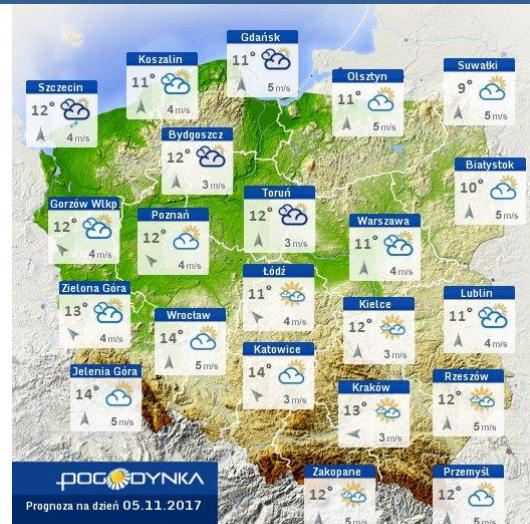
## Rozkład dobowej sumy opadów



## Prognoza pogody dla Polski na dziś



## Prognoza pogody dla Polski na jutro



## Ostrzeżenia METEO

**BRAK**

## Ostrzeżenia HYDRO

**OSTRZEŻENIE Nr 6**  
Stopień zagrożenia: 3

**3**

**Biuro:** Biuro Prognoz Hydrologicznych Oddziału IMGW-PIB w Krakowie

**Obszar:** Województwo mazowieckie - Dopływy środkowej Wisły

**Ważność:** od 2017-11-02 10:00:00 do 2017-11-03 15:00:00

**Przebieg:** W związku z splywem wód opadowych w zlewniach dopływów środkowej Wisły, przewiduje się dalsze wzrosty poziomu wody przy lokalnie przekroczonych stanach ostrzegawczych i alarmowych. Możliwe jest przekroczenie stanów ostrzegawczych na Drzewicze w Odrzywole i na Jeziorze w Piasecznie oraz alarmowego na Burze w Żukowie.

**Prawdopodobieństwo:** 80%

**Uwagi:** Brak

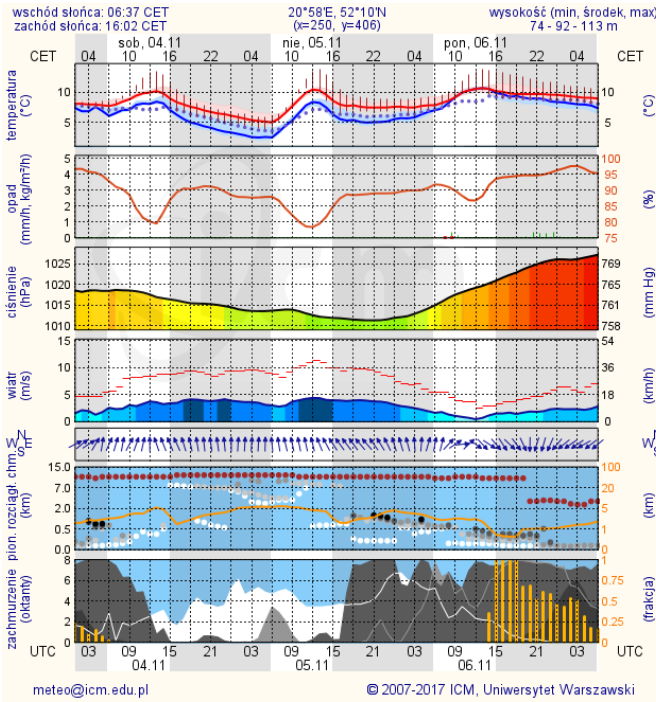
**Czas wydania:** 2017-11-02 09:53:00

**Synoptyk IMGW-PIB:** Marcin Dominikowski

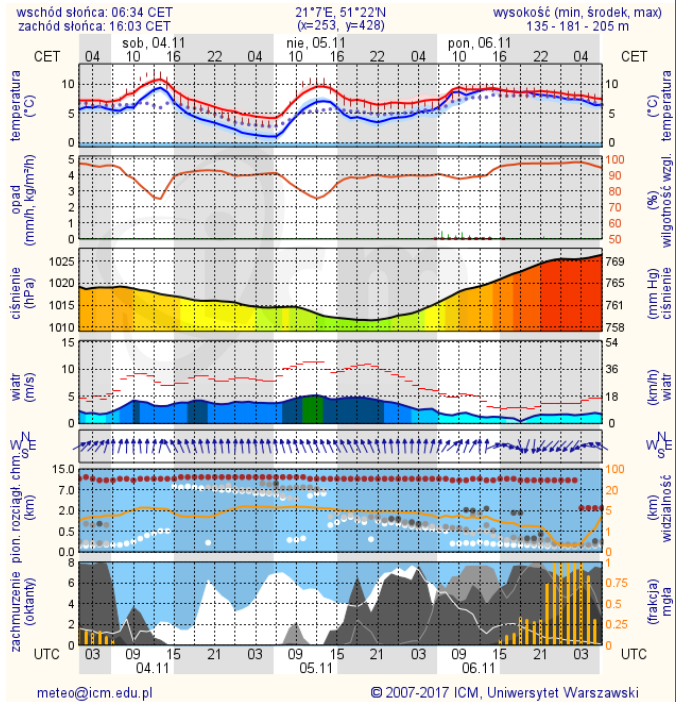
# METEOROGRAMY

## dla głównych miast województwa mazowieckiego:

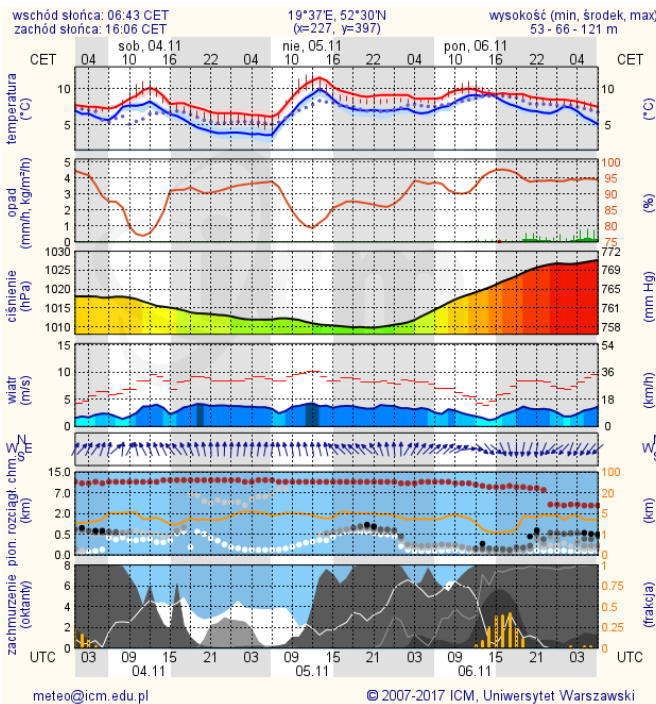
### Warszawa



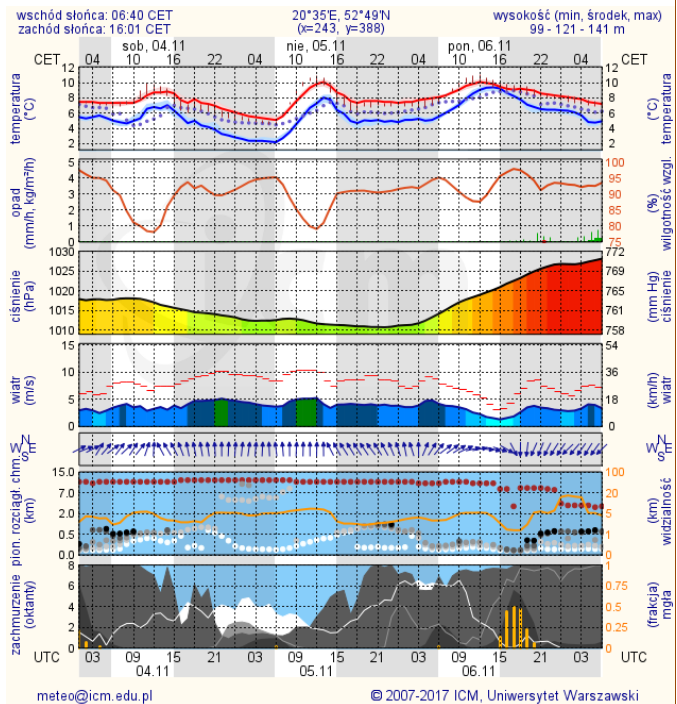
### Radom



### Płock



### Ciechanów



### Ostrołęka

### Siedlce

