

## BIULETYN INFORMACYJNY NR 306/2017

za okres od 02.11.2017 r. od godz. 7.00 do 03.11.2017 r. do godz. 7.00

piątek, dnia 03.11.2017 r.



### Najważniejsze zdarzenia z minionej doby

1. **Nowe Miasto** (pow. płoński) – odwołanie pogotowia przeciwpowodziowego.
2. **Zakrzówek** (pow. zwoleński) – potrącenie pieszego ze skutkiem śmiertelnym.

## ZESTAWIENIE DANYCH STATYSTYCZNYCH

Za okres: 02.11 – 03.11.2017 r.

	<b>KOMENDA STOŁECZNA POLICJI</b>	<b>W analizowanym okresie</b>	<b>Od początku roku</b>
	1) Odnotowano wypadków	6	2209
	2) Ofiary śmiertelne w wypadkach drogowych/ kolejowych/ lotniczych	0/0/0	123/14/2
	3) Osoby ranne w wypadkach drogowych/kolejowych/lotniczych	6/0/0	2559/10/3
	4) Utonięcia /wchłódenia	0/0	16/7
	<b>KOMENDA WOJEWÓDZKA POLICJI</b>	<b>W analizowanym okresie</b>	<b>Od początku roku</b>
	1) Odnotowano wypadków	4	1852
	2) Ofiary śmiertelne w wypadkach drogowych/ kolejowych/ lotniczych	1/0/0	194/8/2
	3) Osoby ranne w wypadkach drogowych/kolejowych/lotniczych	6/0/0	2313/4/2
	4) Utonięcia/wchłódenia	0/0	26/2
	<b>KOMENDA WOJEWÓDZKA PAŃSTWOWEJ STRAŻY POŻARNEJ</b>	<b>W analizowanym okresie</b>	<b>Od początku roku</b>
	1) Liczba pożarów	13	14523
	2) Ofiary śmiertelne w pożarach/zaczadzenia	0/0	43/5
	3) Osoby ranne w pożarach/zatrute, CO	1/0	312/8
	<b>NADWIŚLAŃSKI ODDZIAŁ STRAŻY GRANICZNEJ</b>	<b>W dniu 02.11.2017</b>	<b>Od 01.01.2017</b>
	1) Ruch graniczny: schengen/non-schengen	26647/16293	11132642/5499761
	2) Złożone wnioski o nadanie statusu uchodźcy	3	670
	3) Cudzoziemcy, którym odmówiono wjazdu do RP/zatrzymano	14/5	561/1235

## WYKAZ ZGROMADZEŃ PUBLICZNYCH, IMPREZ MASOWYCH I INNYCH WYDARZEŃ w dniu 03.11.2017 r.

Godziny imprezy	Rodzaj imprezy	Miejsce/Trasa	Organizator	Liczba osób	Uwagi
całodobowo	zgromadzenie	ul. Matejki, teren skweru Francois Mitterranda oraz chodnik pomiędzy skwerem Francois Mitterranda, a skrzyżowaniem ulicy Matejki z ulicą Wiejską (strona południowa)	osoba prywatna	2-20	postępowanie uproszczone / bdb
06.00-12.00 12.00-18.00	zgromadzenie	Al. Ujazdowskie 1/3, przed Kancelarią Prezesa Rady Ministrów	osoby prywatna	5-10	postępowanie uproszczone / promowanie wartości demokratycznych
09.00-20.00	zgromadzenie	zbiórka Al. Ujazdowskie 1/3, przed siedzibą Prezesa Rady Ministrów, przemarsz: przed gmach Sejmu RP przy ul. Wiejskiej 4/6/8, a następnie przed Pałac Prezydencki przy ul. Krakowskie Przedmieście 48/50	osoba prywatna	do 11	bojkot "KOD-u" - domaganie się reform od Rządu, Prezydenta

ASF – AFRYKAŃSKI POMÓR ŚWIŃ	
Ogniska ASF trzody chlewnej	Liczba ognisk
	8
Przypadki ASF dzików	Liczba przypadków
	72

Na chwilę obecną powołano **246** komisji do spraw szacowania szkód w gospodarstwach rolnych i działach specjalnych produkcji rolnej, w których wystąpiły szkody spowodowane przez niekorzystne zjawiska atmosferyczne. (załącznik – stan na 31.10.2017 r.)

## JAKOŚĆ POWIETRZA

Wyniki pomiarów zanieczyszczeń powietrza za minioną dobę [w µg/m<sup>3</sup>] na automatycznych stacjach WIOŚ w Warszawie

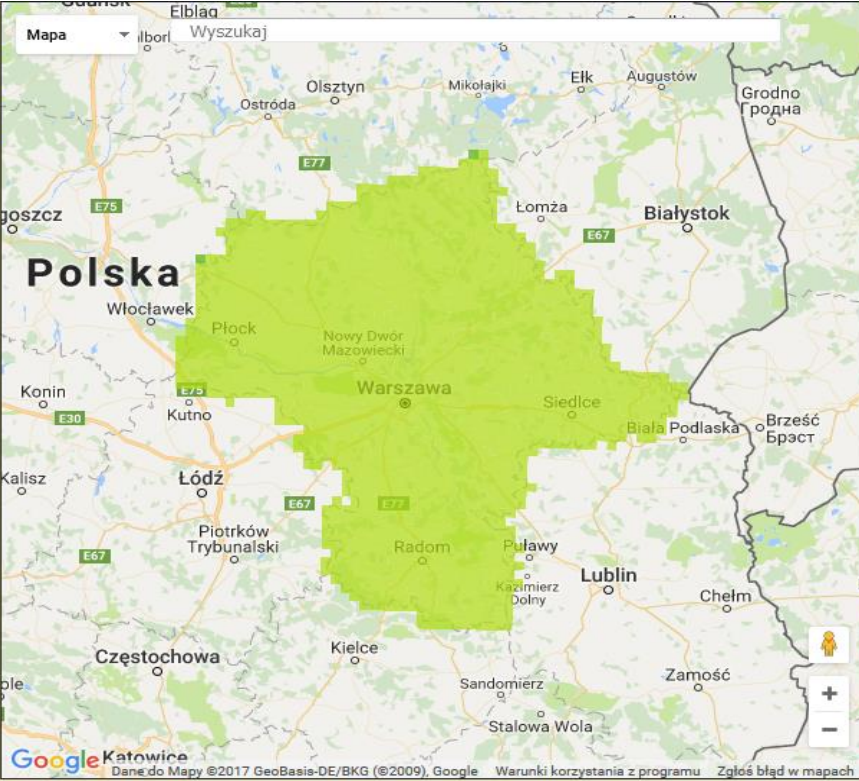
Stacja	Pomiar	PM10 [ $\mu\text{g}/\text{m}^3$ ]	PM2.5 [ $\mu\text{g}/\text{m}^3$ ]	O <sub>3</sub> [ $\mu\text{g}/\text{m}^3$ ]		NO <sub>2</sub> [ $\mu\text{g}/\text{m}^3$ ]	SO <sub>2</sub> [ $\mu\text{g}/\text{m}^3$ ]	CO [ $\mu\text{g}/\text{m}^3$ ]		C <sub>6</sub> H <sub>6</sub> [ $\mu\text{g}/\text{m}^3$ ]
		Pył zawieszony PM10 S24h	Pył zawieszony PM 2.5 S24h	S24h	S8max	Dwutlenek azotu S24h	Dwutlenek siarki S24h	Tlenek węgla S24h	S8max	Benzen S24h
Belsk-IGFPAN				33.8	44.4	8.7	0.5	202	243	
Granica-KPN				20.4	28.4	14.1	2.7			
Guty Duże				36.8	42.2	4.1	0.9			
Konstancin-Jeziorna		19.9	15.5	32.5	39.7	12.9	12.1	368	397	0.7
Legionowo-Zegrzyńska			8.4	24.3	33.7	13	2.3			
Otwock-Brzozowa			16.5	25.7	30.6	13.4	1.2	485	525	
Piastów-Pułaskiego			14.3	26.7	34.1	19.2	8.6			
Płock-Gimnazjum				31.4	37.7	12.5	1.2	355	541	0.3
Płock-Reja		16.1	12.7	27.5	35.8	12	0.9	487	534	0.4
Radom-Tochtermana		28.3	20.4	19.1	19.9	18.9	1.6	446	447	0.5
Siedlce-Konarskiego		15.5	14.7							
Warszawa-Komunikacyjna		22.8	21.5			25.4		478	656	1
Warszawa-Marszałkowska		23.7	22.4			25.1		262	290	
Warszawa-Podleśna				28.8	36					
Warszawa-Targówek		32.6		25.5	26	21.5	1.1			
Warszawa-Ursynów		22.1	17	30.3	37.4	22.6	4.7			
Żyrardów-Roosevelta		22.3	17.3							

### PROGNOZA JAKOŚCI POWIETRZA NA DZIŚ

**Śred. 24h**

**Max 1h**

**1h\***





\* Ze względów technicznych mapa dynamiczna może działać wolniej.


**Indeks jakości powietrza**

- Bardzo dobry
- Dobry
- Umiarkowany
- Dostateczny
- Zły
- Bardzo zły

**Warunki meteorologiczne**

Temperatura powietrza  7 °C

Prędkość i kierunek wiatru  NWW 3.8 m/s

Opad atmosferyczny 

**Poziomy jakości powietrza**

- Bardzo dobry
- Dobry
- Umiarkowany
- Dostateczny
- Zły
- Bardzo zły

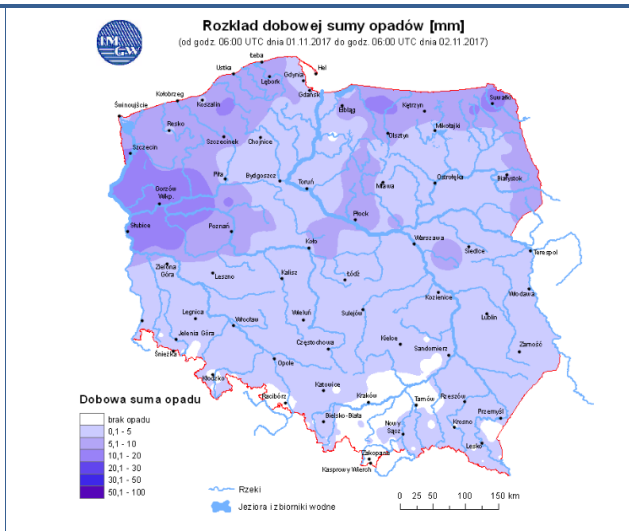
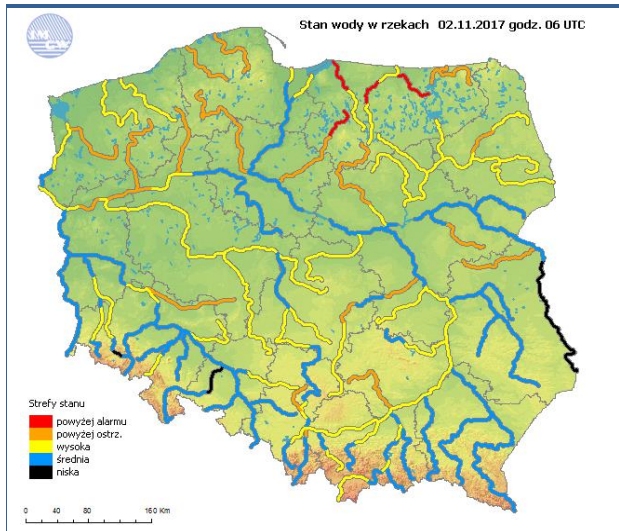
Więcej informacji o poziomach i indeksie jakości powietrza znajdziesz w zakładkach [Skala jakości powietrza](#) oraz [Indeks jakości powietrza](#)

## INFORMACJE HYDROLOGICZNO - METEOROLOGICZNE

Stan wody w rzekach

Rozkład dobowej sumy opadów





### Prognoza pogody dla Polski na dziś

### Prognoza pogody dla Polski na jutro



### Ostrzeżenia METEO

### Ostrzeżenia HYDRO

**BRAK**

**OSTRZEŻENIE Nr 6**  
 Stopień zagrożenia: 3

**3**

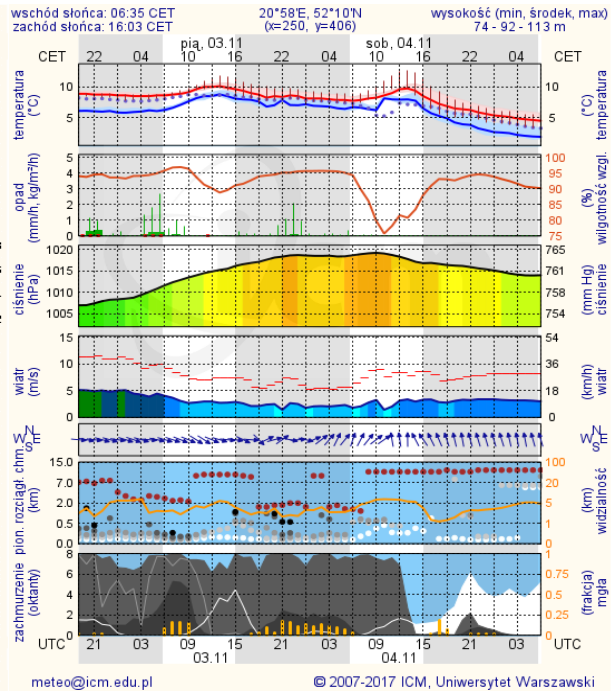
Biuro: Biuro Prognoz Hydrologicznych Oddziału IMGW-PIB w Krakowie  
 Obszar: Województwo mazowieckie - Dopływy środkowej Wisły  
 Ważność: od 2017-11-02 10:00:00 do 2017-11-03 15:00:00  
 Przebieg: W związku z splywem wód opadowych w zlewniach dopływów środkowej Wisły, przewiduje się dalsze wzrosty poziomu wody przy lokalnie przekroczonych stanach ostrzegawczych i alarmowych. Możliwe jest przekroczenie stanów ostrzegawczych na Drzewicze w Odrzywole i na Jeziorce w Piasecznie oraz alarmowego na Burze w Żukowie.  
 Prawdopodobieństwo: 80%  
 Uwagi: Brak  
 Czas wydania: 2017-11-02 09:53:00  
 Synoptyk IMGW-PIB: Marcin Dominikowski

## ALARMY/POGOTOWIA PRZECIWPOWODZIOWE

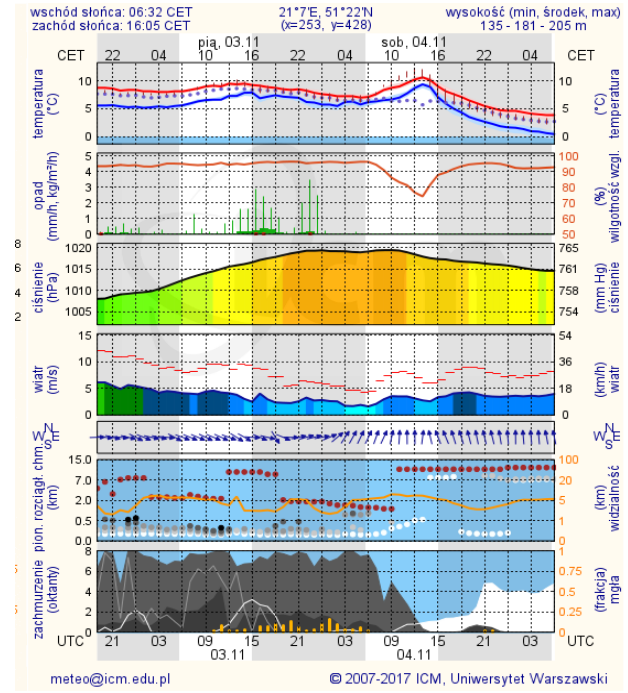
Nazwa organu ogłaszającego i odwołującego	Obszar obowiązywania	Pogotowie/alarm przeciwpowodziowy	Data i godzina wprowadzenia	Data i godzina odwołania
-	-	-	-	-

## METEOROGRAMY dla głównych miast województwa mazowieckiego:

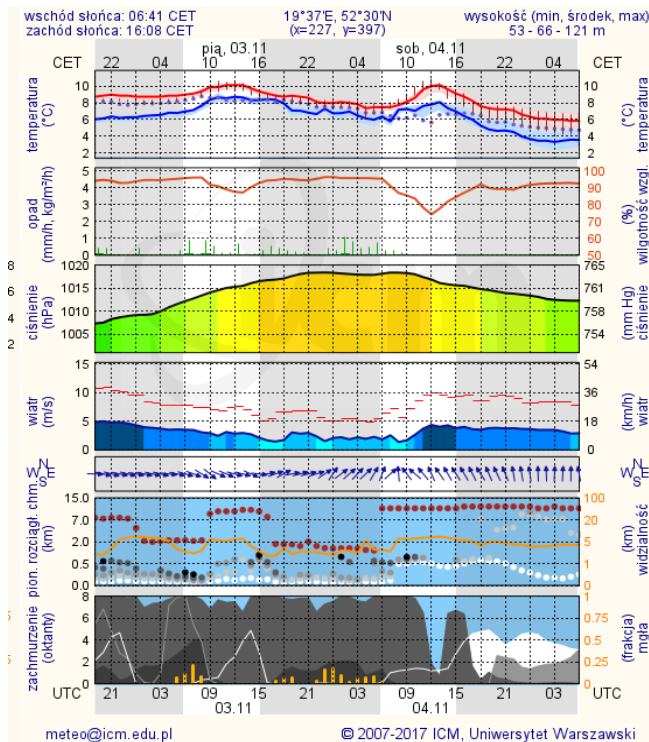
### Warszawa



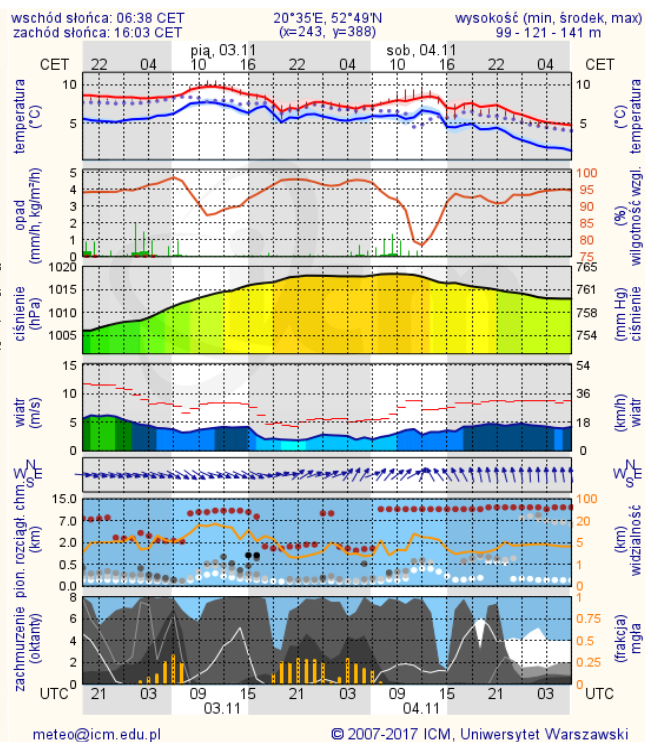
### Radom



### Płock



### Ciechanów



### Ostrołęka

### Siedlce

