

## BIULETYN INFORMACYJNY NR 305/2017

za okres od 01.11.2017 r. od godz. 7.00 do 02.11.2017 r. do godz. 7.00

czwartek, dnia 02.11.2017 r.



### Najważniejsze zdarzenia z minionej doby

1. Nowe Miasto (pow. płoński) – niewielki pożar i ujawnione zwłoki.

## ZESTAWIENIE DANYCH STATYSTYCZNYCH

Za okres: 01.11 – 02.11.2017 r.

	<b>KOMENDA STOŁECZNA POLICJI</b>	<b>W analizowanym okresie</b>	<b>Od początku roku</b>
	1) Odnotowano wypadków	bd	2203
	2) Ofiary śmiertelne w wypadkach drogowych/ kolejowych/ lotniczych	0/0/0	123/14/2
	3) Osoby ranne w wypadkach drogowych/kolejowych/lotniczych	0/0/0	2553/10/3
	4) Utonięcia /wylądzenia	0/0	16/7
	<b>KOMENDA WOJEWÓDZKA POLICJI</b>	<b>W analizowanym okresie</b>	<b>Od początku roku</b>
	1) Odnotowano wypadków	5	1848
	2) Ofiary śmiertelne w wypadkach drogowych/ kolejowych/ lotniczych	0/0/0	193/8/2
	3) Osoby ranne w wypadkach drogowych/kolejowych/lotniczych	8/0/0	2307/4/2
	4) Utonięcia/wylądzenia	0/0	26/2
	<b>KOMENDA WOJEWÓDZKA PAŃSTWOWEJ STRAŻY POŻARNEJ</b>	<b>W analizowanym okresie</b>	<b>Od początku roku</b>
	1) Liczba pożarów	31	14510
	2) Ofiary śmiertelne w pożarach/zaczadzenia	1/0	43/5
	3) Osoby ranne w pożarach/zatrute, CO	1/0	311/8
	<b>NADWIŚLAŃSKI ODDZIAŁ STRAŻY GRANICZNEJ</b>	<b>W dniu 01.11.2017</b>	<b>Od 01.01.2017</b>
	1) Ruch graniczny: schengen/non-schengen	25610/16325	11105995/5483468
	2) Złożone wnioski o nadanie statusu uchodźcy	0	667
	3) Cudzoziemcy, którym odmówiono wjazdu do RP/zatrzymano	1/0	547/1230

## WYKAZ ZGROMADZEŃ PUBLICZNYCH, IMPREZ MASOWYCH I INNYCH WYDARZEŃ w dniu 02.11.2017 r.

Godziny imprezy	Rodzaj imprezy	Miejsce/Trasa	Organizator	Liczba osób	Uwagi
całodobowo	zgromadzenie	ul. Matejki, teren skweru François Mitterranda oraz chodnik pomiędzy skwerem François Mitterranda, a skrzyżowaniem ulicy Matejki z ulicą Wiejską (strona południowa)	osoba prywatna	2-20	postępowanie uproszczone / bdb
9.00-20.00	zgromadzenie	<u>zbiórka</u> Al. Ujazdowskie 1/3, przed siedzibą Prezesa Rady Ministrów, <u>przemarsz</u> : przed gmach Sejmu RP przy ul. Wiejskiej 4/6/8, a następnie przed Pałac Prezydencki przy ul. Krakowskie Przedmieście 48/50	osoba prywatna	do 11	bojkot "KOD-u" - domaganie się reform od Rządu, Prezydenta

ASF – AFRYKAŃSKI POMÓR ŚWIŃ	
Ogniska ASF trzody chlewnej	Liczba ognisk
	<b>8</b>
Przypadki ASF dzików	Liczba przypadków
	<b>72</b>

Na chwilę obecną powołano **246** komisji do spraw szacowania szkód w gospodarstwach rolnych i działach specjalnych produkcji rolnej, w których wystąpiły szkody spowodowane przez niekorzystne zjawiska atmosferyczne. (załącznik – stan na 31.10.2017 r.)

## JAKOŚĆ POWIETRZA

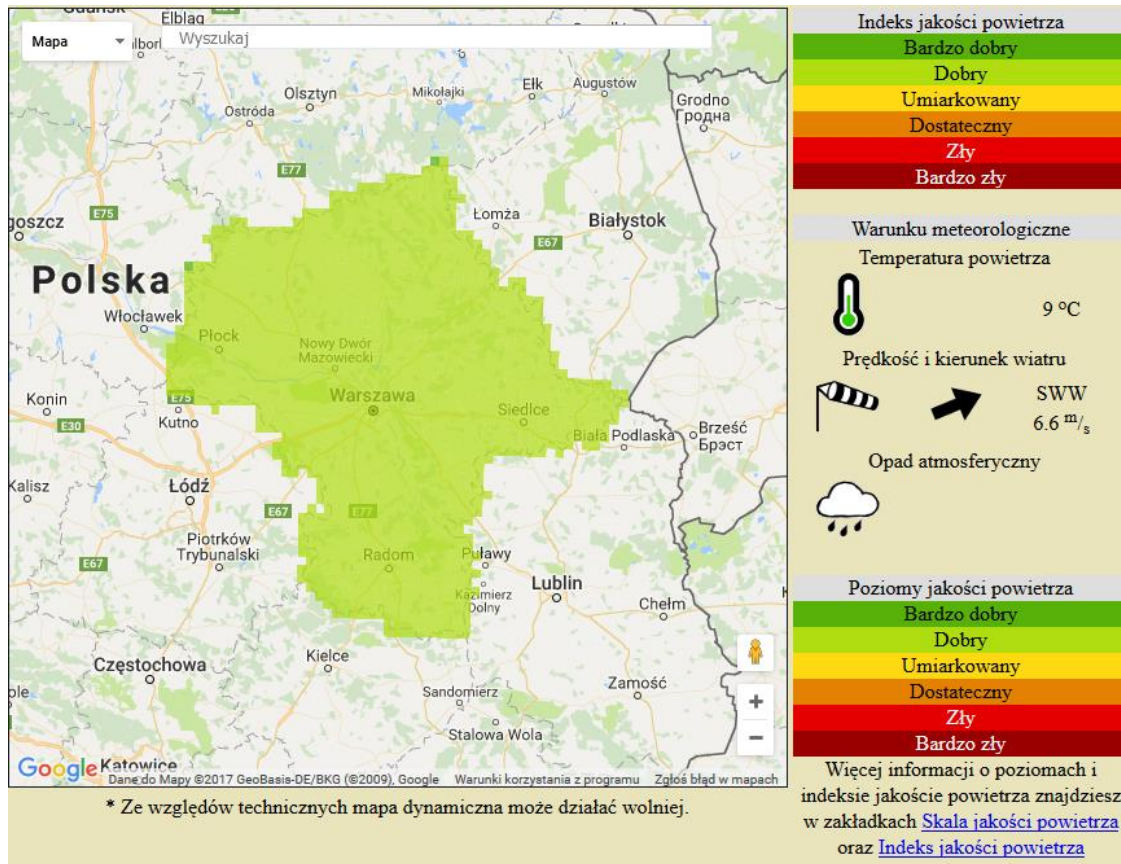
Wyniki pomiarów zanieczyszczeń powietrza za minioną dobę [ $\mu\text{g}/\text{m}^3$ ] na automatycznych stacjach WIOŚ w Warszawie

Wybierz datę:  Zestawienie dobowe (średnie)- Stacje automatyczne

Pomiar Stacja	PM10 [ $\mu\text{g}/\text{m}^3$ ]	PM2.5 [ $\mu\text{g}/\text{m}^3$ ]	O <sub>3</sub> [ $\mu\text{g}/\text{m}^3$ ]		NO <sub>2</sub> [ $\mu\text{g}/\text{m}^3$ ]	SO <sub>2</sub> [ $\mu\text{g}/\text{m}^3$ ]	CO [ $\mu\text{g}/\text{m}^3$ ]		C <sub>6</sub> H <sub>6</sub> [ $\mu\text{g}/\text{m}^3$ ]
	Pył zawieszony PM10 S24h	Pył zawieszony PM 2.5 S24h	S24h	S8max	Dwutlenek azotu S24h	Dwutlenek siarki S24h	Tlenek węgla S24h	S8max	Benzen S24h
Belsk-IGFPAN			57.6	69.3	5.9	1.1	237	304	
Granica-KPN			50.5	57	7.4	3.4			
Guty Duże			66	73.2	2.5	1.2			
Konstancin-Jeziorna	17.1	12.1	51.2	65.4	16	12.9	328	430	0.8
Legionowo-Zegrzyńska		5.8	56.1	60.9	10.7	2.1			
Otwock-Brzozowa		6.7	52.1	63	13.2	2	405	418	
Piastów-Pułaskiego		11	50.9	63.5	16.2	6.7			
Płock-Gimnazjum			47.7	53.9	11.1	3	228	280	0.3
Płock-Reja	11.1	7.7	54.9	60	13	2.1	418	499	0.4
Radom-Tochtermana	16.1	11.2	48.2	53.2	15.6	1.8	360	413	0.4
Siedlce-Konarskiego	9.3	7.8							
Warszawa-Komunikacyjna	24.8	11.4			37.8		463	603	1
Warszawa-Marszałkowska	19.5	14.7			27.7		130	237	
Warszawa-Podleśna			51.6	61.3					
Warszawa-Targówek	10.5		47	50.6	17.5	1.7			
Warszawa-Ursynów	12.3	8.4	52	60.2	17.6	5			
Żyrardów-Roosevelta	17.5	12.7							

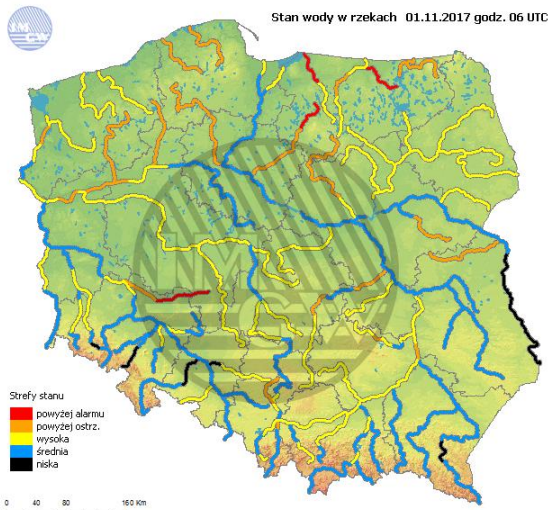
BRAK AKTUALNYCH DANYCH

## PROGNOZA JAKOŚCI POWIETRZA NA DZIŚ

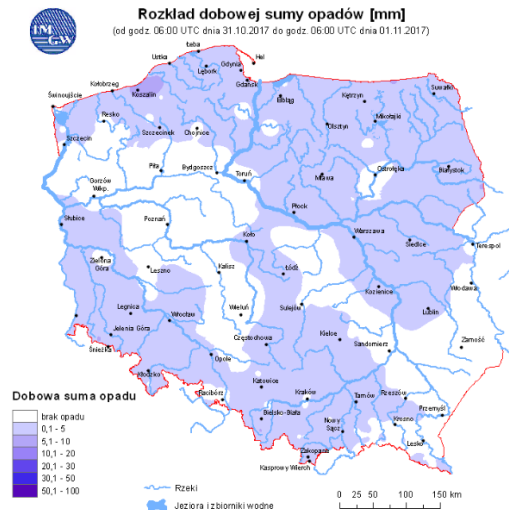


## INFORMACJE HYDROLOGICZNO - METEOROLOGICZNE

### Stan wody w rzekach



### Rozkład dobowej sumy opadów



### Prognoza pogody dla Polski na dziś



### Prognoza pogody dla Polski na jutro



### Ostrzeżenia METEO

**BRAK**

### Ostrzeżenia HYDRO

**BRAK**

### ALARMY/POGOTOWIA PRZECIWPOWODZIOWE

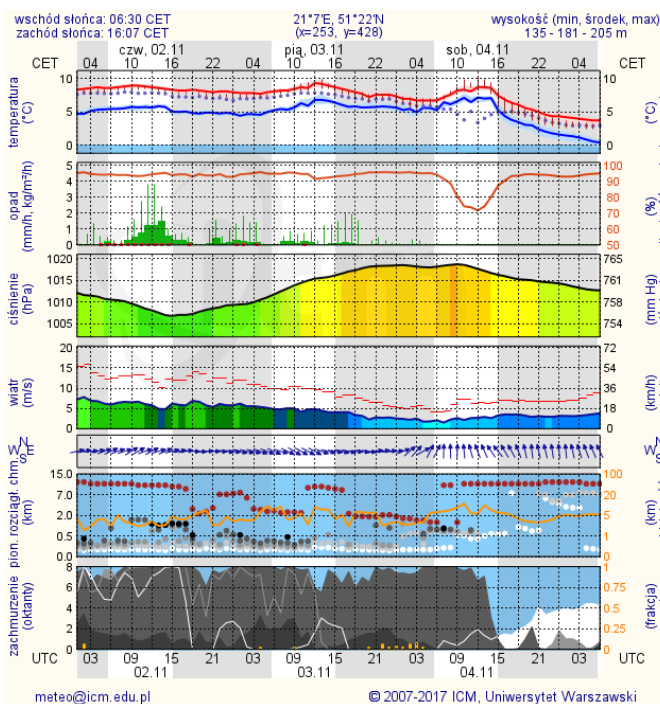
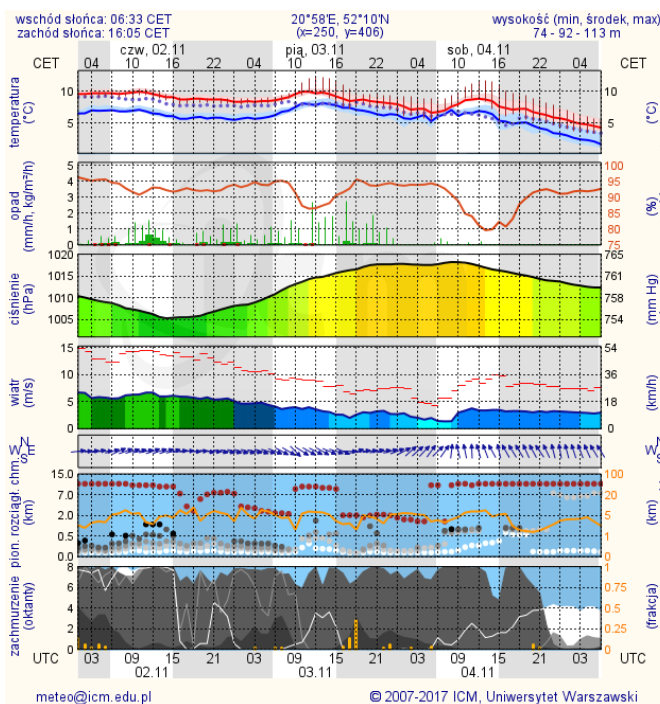
Nazwa organu ogłaszającego i odwołującego	Obszar obowiązywania	Pogotowie/alarm przeciwpowodziowy	Data i godzina wprowadzenia	Data i godzina odwołania
Wójt Gminy Nowe Miasto	gmina Nowe Miasto powiat płoński	Pogotowie	30.10.2017 od godz. 16.00	Obowiązuje

# METEOROGRAMY

## dla głównych miast województwa mazowieckiego:

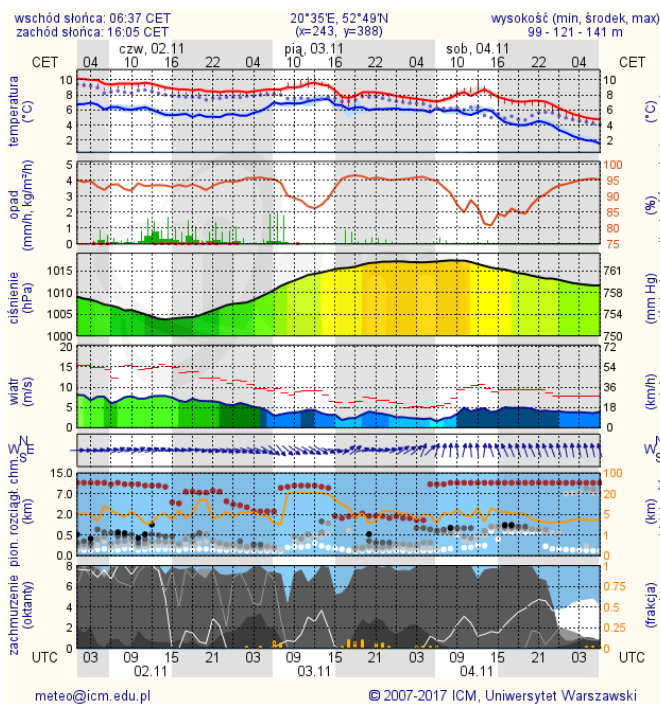
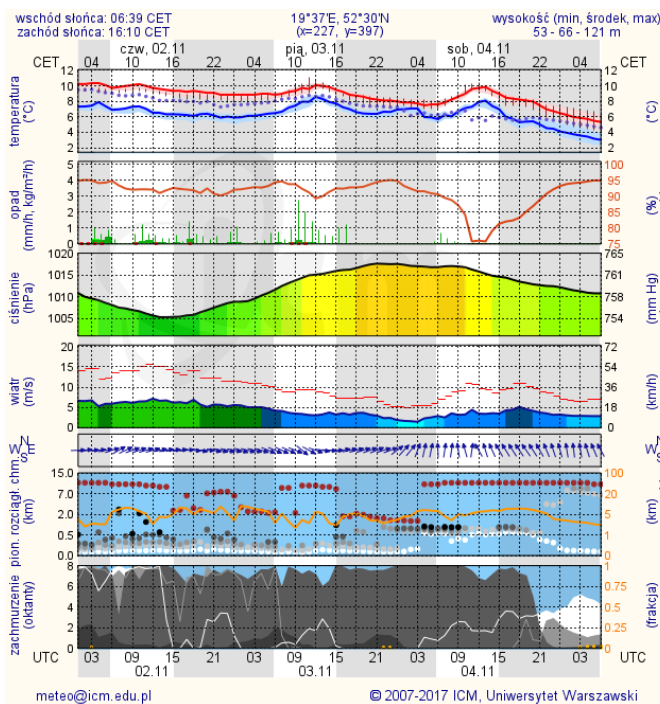
### Warszawa

### Radom

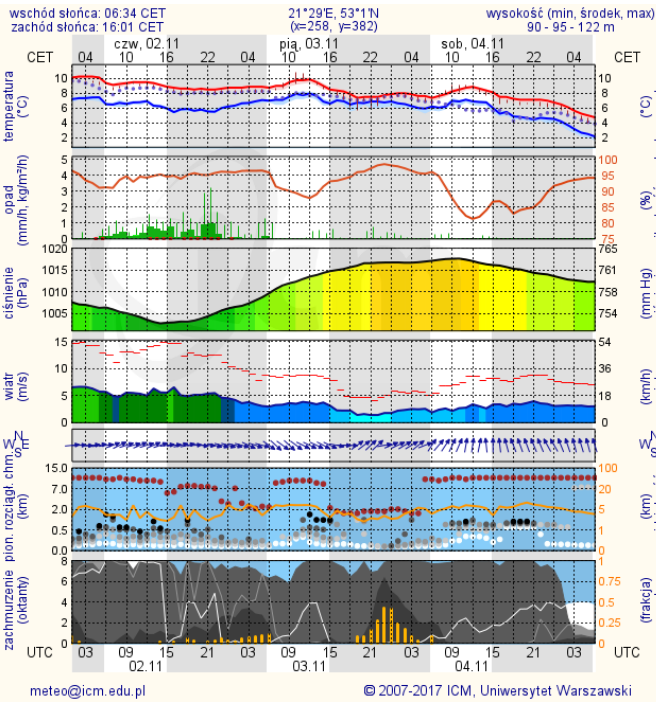


### Płock

### Ciechanów



## Ostrołęka



## Siedlce

