


BIULETYN INFORMACYJNY NR 303/2017

za okres od 30.10.2017 r. od godz. 7.00 do 31.10.2017 r. do godz. 7.00

wtorek, dnia 31.10.2017 r.

Najważniejsze zdarzenia z minionej doby

- 
1. **WIW:** 71 i 72 przypadek ASF u padłych dzików w m. Józefin i w. m. Bużyska (gm. Korczew, pow. siedlecki).
 2. **Nowe Miasto**, powiat płoński – pogotowie przeciwpowodziowe.
 3. **Pruszków**, ul. Narodowa 25 – pożar poddasza kamienicy.
 4. **Orkan Grzegorz** – odbiorcy pozbawieni energii elektrycznej.
 5. **Mława**, ul. Stary Rynek 1/20, pow. mławski – zatrucie tlenkiem węgla, jedna ofiara śmiertelna.
 6. **Chynów**, pow. grójecki, DK 50 - zderzenie cysterny LPG z samochodem osobowym, jedna ofiara śmiertelna.
 7. **Warszawa**, ul. Jana Olbrachta 22 – pożar pustostanu.

ZESTAWIENIE DANYCH STATYSTYCZNYCH Za okres: 30 – 31.10.2017 r.

	KOMENDA STOŁECZNA POLICJI	W analizowanym okresie	Od początku roku
	1) Odnotowano wypadków	8	2193
	2) Ofiary śmiertelne w wypadkach drogowych/ kolejowych/ lotniczych	0/0/0	122/14/2
	3) Osoby ranne w wypadkach drogowych/kolejowych/lotniczych	2/0/0	2545/10/3
	4) Utonięcia /wychłodzenia	0/0	16/7
	KOMENDA WOJEWÓDZKA POLICJI	W analizowanym okresie	Od początku roku
	1) Odnotowano wypadków	5	1839
	2) Ofiary śmiertelne w wypadkach drogowych/ kolejowych/ lotniczych	0/0/0	192/8/2
	3) Osoby ranne w wypadkach drogowych/kolejowych/lotniczych	6/0/0	2295/4/2
	4) Utonięcia/wychłodzenia	0/0	26/2
	KOMENDA WOJEWÓDZKA PAŃSTWOWEJ STRAŻY POŻARNEJ	W analizowanym okresie	Od początku roku
	1) Liczba pożarów	43	14443
	2) Ofiary śmiertelne w pożarach/zaczadzenia	0/0	42/5
	3) Osoby ranne w pożarach/zatrute, CO	1/0	305/8
	NADWIŚLAŃSKI ODDZIAŁ STRAŻY GRANICZNEJ	W dniu 30.10.2017	Od 01.01.2017
	1) Ruch graniczny: schengen/non-schengen	32797/16410	11053118/5451515
	2) Złożone wnioski o nadanie statusu uchodźcy	4	664
	3) Cudzoziemcy, którym odmówiono wjazdu do RP/zatrzymano	2/6	542/1230

WYKAZ ZGROMADZEŃ PUBLICZNYCH, IMPREZ MASOWYCH I INNYCH WYDARZEŃ w dniu 31.10.2017 r.

Godziny imprezy	Rodzaj imprezy	Miejsce/Trasa	Organizator	Liczba osób	Uwagi
całodobowo	zgromadzenie	ul. Matejki, teren skweru Francois Mitterranda oraz chodnik pomiędzy skwerem Francois Mitterranda, a skrzyżowaniem ulicy Matejki z ulicą Wiejską (strona południowa)	osoba prywatna	2-20	postępowanie uproszczone / bdb
12.00-18.00	zgromadzenie	Al. Ujazdowskie 1/3, przed Kancelarią Prezesa Rady Ministrów	osoby prywatna	5	postępowanie uproszczone / promowanie wartości demokratycznych

ASF – AFRYKAŃSKI POMÓR ŚWIŃ	
Ogniska ASF trzody chlewnej	Liczba ognisk
	8
Przypadki ASF dzików	Liczba przypadków
	72

Na chwilę obecną powołano **246** komisji do spraw szacowania szkód w gospodarstwach rolnych i działach specjalnych produkcji rolnej, w których wystąpiły szkody spowodowane przez niekorzystne zjawiska atmosferyczne. (załącznik – stan na 30.10.2017 r.)

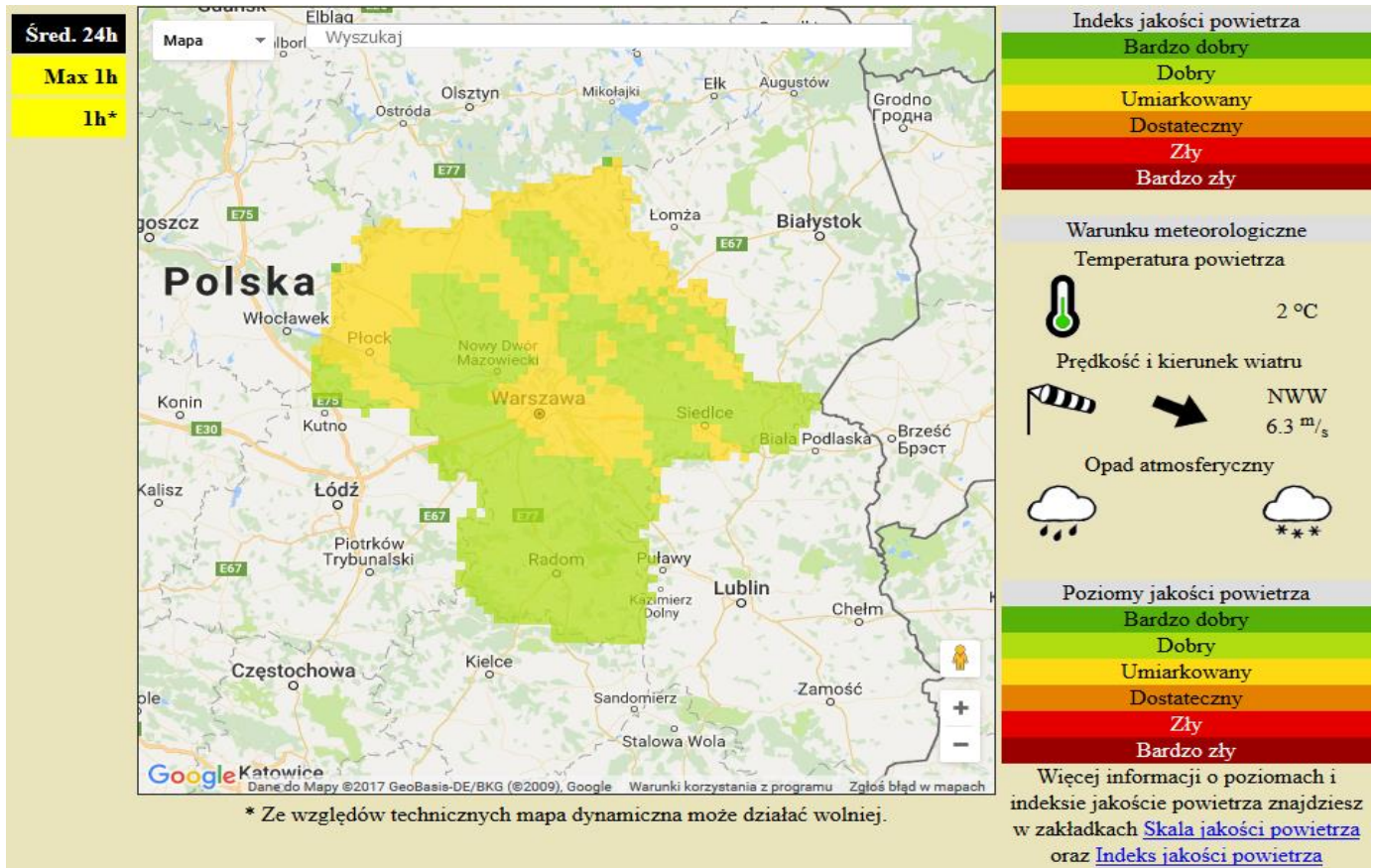
JAKOŚĆ POWIETRZA

Wyniki pomiarów zanieczyszczeń powietrza za minioną dobę [w µg/m³] na automatycznych stacjach WIOŚ w Warszawie

Wybierz datę: Zestawienie dobowe (średnie)- Stacje automatyczne

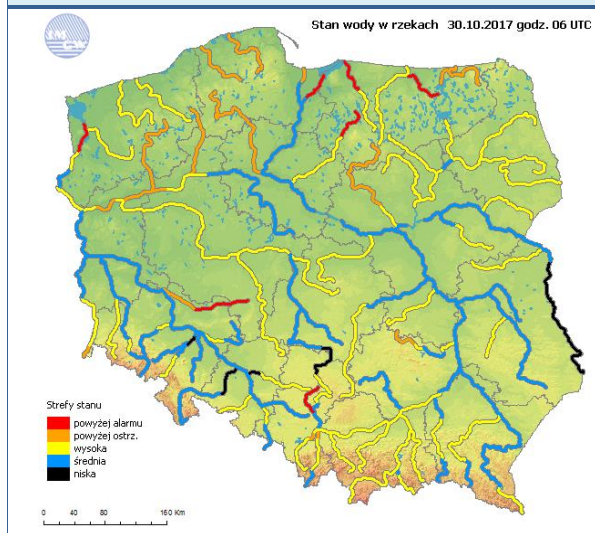
Stacja	Pomiar	PM10 [µg/m ³]	PM2.5 [µg/m ³]	O ₃ [µg/m ³]		NO ₂ [µg/m ³]	SO ₂ [µg/m ³]	CO [µg/m ³]		C ₆ H ₆ [µg/m ³]
		Pył zawieszony PM10 S24h	Pył zawieszony PM 2.5 S24h	S24h	S8max	Dwutlenek azotu S24h	Dwutlenek siarki S24h	Tlenek węgla S24h	S8max	Benzen S24h
Belsk-IGFPAN				64.1	67.8	3	0.6	184	203	
Granica-KPN				51.9	56	9.7	3.1			
Guty Duże				69.5	74.2	1.3	0.9			
Konstancin-Jeziorna	8.6	6.1	62.3	65.3	7.8	17.7	245	277	0.3	
Legionowo-Zegrzyńska		4.3	59.2	61.4	8.3	4.8				
Otwock-Brzozowa		5.7	54.6	57	15.6	2	380	417		
Piastów-Pułaskiego		9.3	56.9	60	11.4	8				
Płock-Gimnazjum			55	59.1	5.1	1.4	31	67	0.2	
Płock-Reja	8.7	6.1	61.2	65.2	7.8	2.4	381	407	0.4	
Radom-Tochtermana	9.8	6.2	53.3	55.7	9.6	0.7	300	337	0.2	
Siedlce-Konarskiego	4.1	3.7								
Warszawa-Komunikacyjna	19.6	7.6			43.5		428	635	0.9	
Warszawa-Marszałkowska	9.6	5.9			18.9		82	142		
Warszawa-Podlesna			59.9	62						
Warszawa-Targówek	6.2		51.5	53.9	10.3	1				
Warszawa-Ursynów	8.7	5.5	55.8	58.5	14.3	5.2				
Zyrardów-Roosevelta	10.4	7.7								

PROGNOZA JAKOŚCI POWIETRZA NA DZIŚ

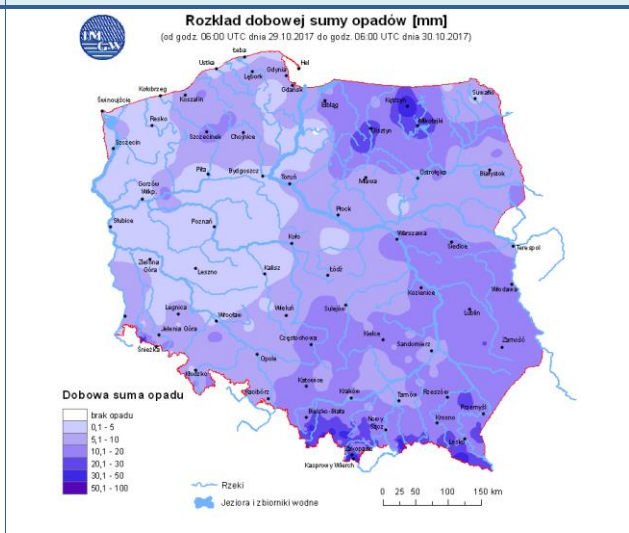


INFORMACJE HYDROLOGICZNO - METEOROLOGICZNE

Stan wody w rzekach



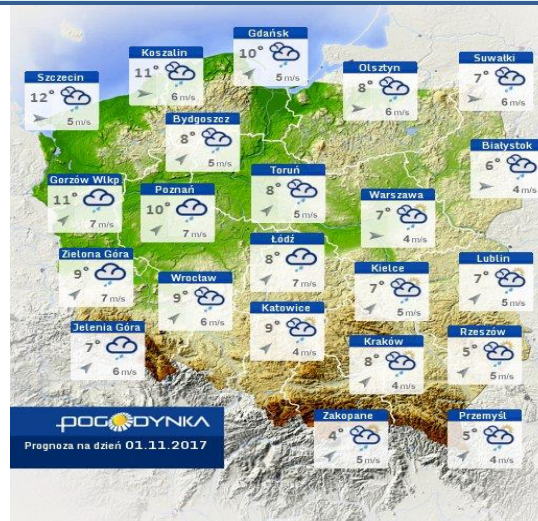
Rozkład dobowej sumy opadów



Prognoza pogody dla Polski na dziś



Prognoza pogody dla Polski na jutro



Ostrzeżenia METEO

BRAK

Ostrzeżenia HYDRO

BRAK

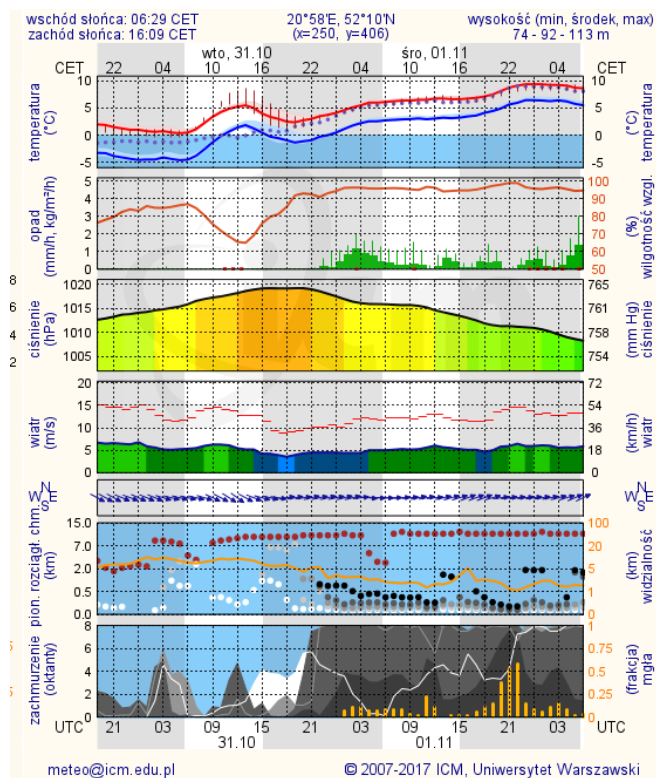
ALARMY/POGOTOWIA PRZECIWPOWODZIOWE

Nazwa organu ogłaszającego i odwołującego	Obszar obowiązywania	Pogotowie/alarm przeciwpowodziowy	Data i godzina wprowadzenia	Data i godzina odwołania
Wójt Gminy Sochocin	gmina Sochocin	Pogotowie	12.10.2017 od godz. 13.00	Obowiązuje
Wójt Gminy Nowe Miasto	gmina Nowe Miasto powiat płoński	Pogotowie	30.10.2017 od godz. 16.00	Obowiązuje

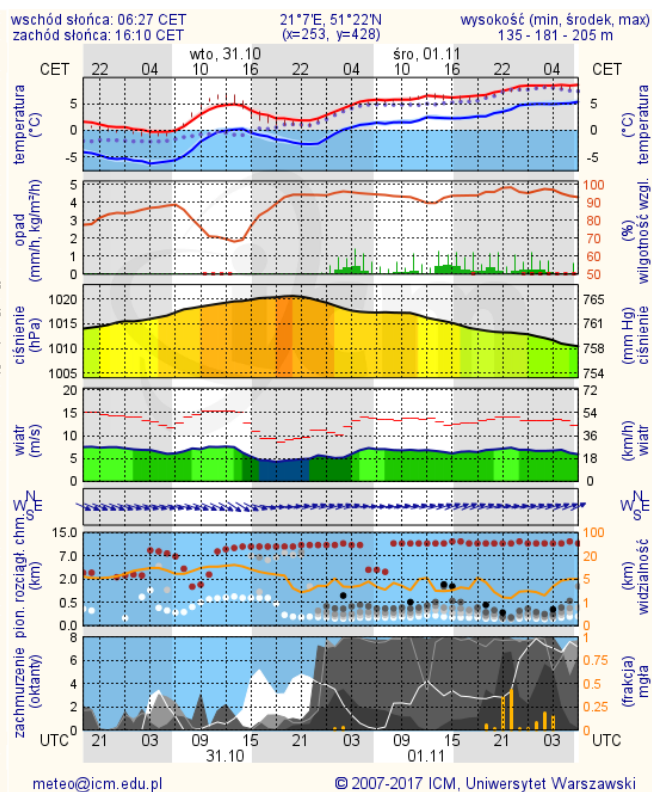
METEOROGRAMY

dla głównych miast województwa mazowieckiego:

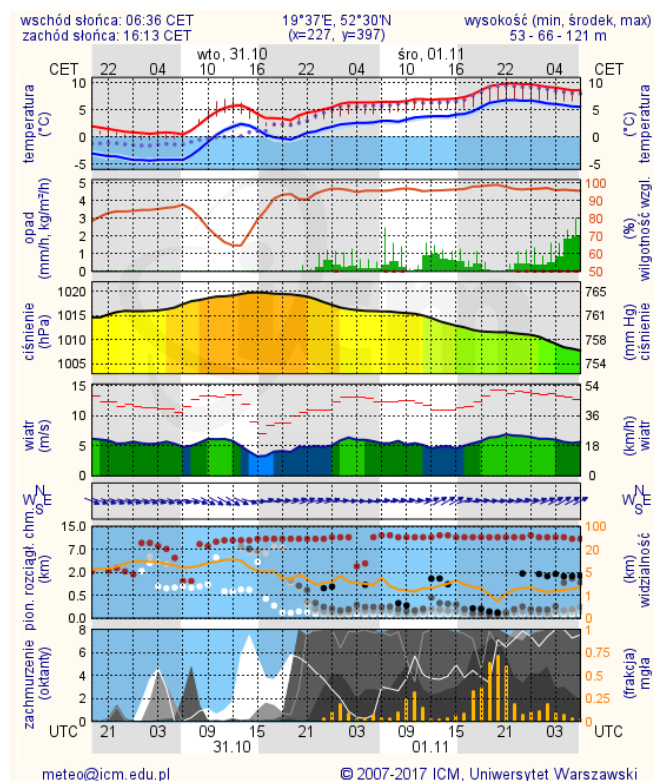
Warszawa



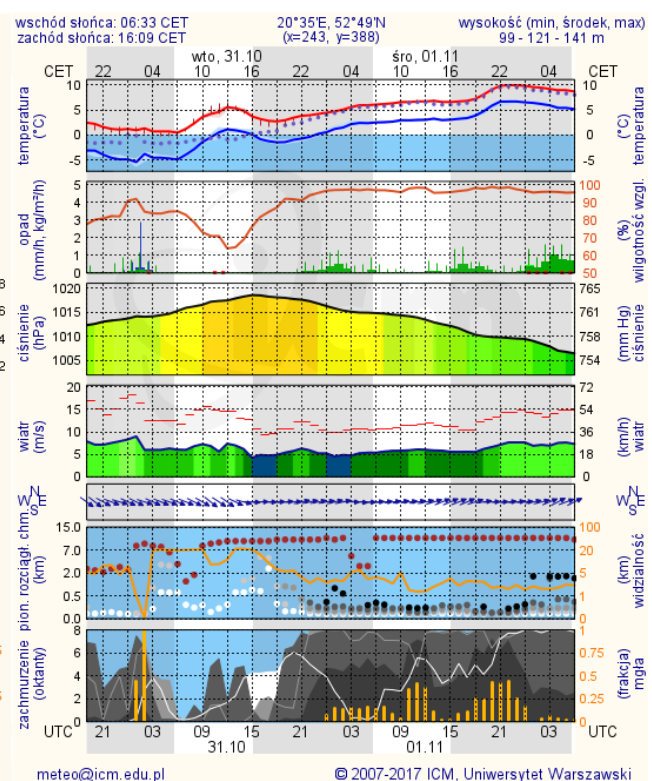
Radom



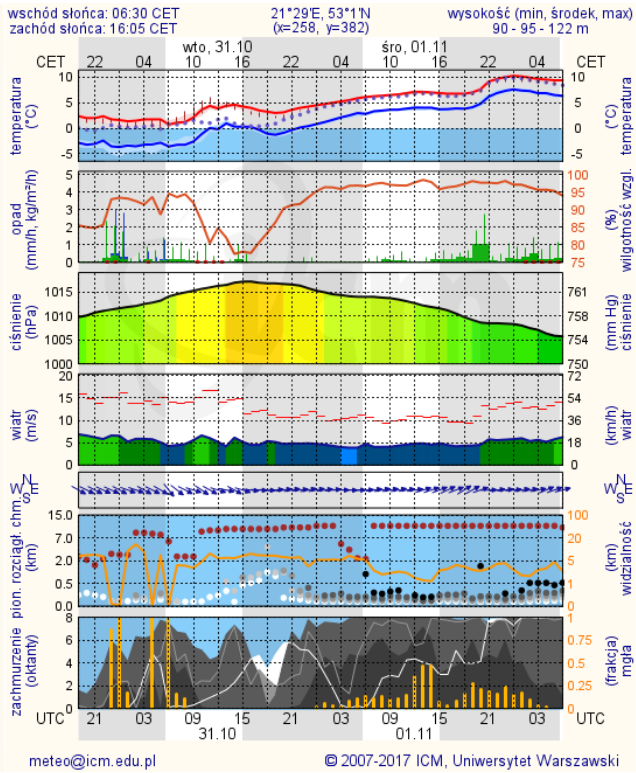
Płock



Ciechanów



Ostrołęka



Siedlce

