

BIULETYN INFORMACYJNY NR 300/2017

za okres od 27.10.2017 r. od godz. 7.00 do 28.10.2017 r. do godz. 7.00

sobota, dnia 28.10.2017 r.

Najważniejsze zdarzenia z minionej doby



1. Bocian powiat otwocki – DK 17 wypadek drogowy jedna ofiara śmiertelna.

ZESTAWIENIE DANYCH STATYSTYCZNYCH Za okres: 27 – 28.10.2017 r.

	KOMENDA STOŁECZNA POLICJI	W analizowanym okresie	Od początku roku
	1) Odnotowano wypadków	3	2169
	2) Ofiary śmiertelne w wypadkach drogowych/ kolejowych/ lotniczych	1/0/0	120/14/2
	3) Osoby ranne w wypadkach drogowych/kolejowych/lotniczych	3/0/0	2529/10/3
	4) Utonięcia /wychłodzenia	0/0	16/7
	KOMENDA WOJEWÓDZKA POLICJI	W analizowanym okresie	Od początku roku
	1) Odnotowano wypadków	6	1822
	2) Ofiary śmiertelne w wypadkach drogowych/ kolejowych/ lotniczych	0/0/0	191/8/2
	3) Osoby ranne w wypadkach drogowych/kolejowych/lotniczych	5/0/0	2273/4/2
	4) Utonięcia/wychłodzenia	1/0	26/2
	KOMENDA WOJEWÓDZKA PAŃSTWOWEJ STRAŻY POŻARNEJ	W analizowanym okresie	Od początku roku
	1) Liczba pożarów	25	14346
	2) Ofiary śmiertelne w pożarach/zaczadzenia	0/0	41/5
	3) Osoby ranne w pożarach/zatrute, CO	2/0	304/8
	NADWIŚLAŃSKI ODDZIAŁ STRAŻY GRANICZNEJ	W dniu 27.10.2017	Od 01.01.2017
	1) Ruch graniczny: schengen/non-schengen	37027/18108	10953228/5397917
	2) Złożone wnioski o nadanie statusu uchodźcy	1	660
	3) Cudzoziemcy, którym odmówiono wjazdu do RP/zatrzymano	1/13	532/1224

WYKAZ ZGROMADZEŃ PUBLICZNYCH, IMPREZ MASOWYCH I INNYCH WYDARZEŃ w dniu 28.10.2017 r.

Godziny imprezy	Rodzaj imprezy	Miejsce/Trasa	Organizator	Liczba osób	Uwagi
całodobowo	zgromadzenie	ul. Matejki, teren skweru Francois Mitterranda oraz chodnik pomiędzy skwerem Francois Mitterranda, a skrzyżowaniem ulicy Matejki z ulicą Wiejską (strona południowa)	osoba prywatna	2-20	postępowanie uproszczone / bdb
0.00-6.00 6.00-14.00 12.00-18.00 14.00-18.00 18.00-22.00	zgromadzenie	Al. Ujazdowskie 1/3, przed Kancelarią Prezesa Rady Ministrów	osoby prywatna	4-20	postępowanie uproszczone / promowanie wartości demokratycznych
8.00-24.00	pikieta	ul. Krakowskie Przedmieście 46/48, przed Pałacem Prezydenckim	osoba prywatna	1	pikieta do czasu ogłoszenia przez Prezydenta oraz wejścia w życie realnej reformy sądownictwa lub do odwołania
12.00-14.00	zgromadzenie	Al. Ujazdowskie 1/3, przed Kancelarią Prezesa Rady Ministrów	osoby prywatna	50	postępowanie uproszczone / wyrażenie opinii na temat imigracji zarobkowej ze wschodu, ochrona praw pracowniczych Polaków

ASF – AFRYKAŃSKI POMÓR ŚWIŃ	
Ogniska ASF trzody chlewnej	Liczba ognisk
	8
Przypadki ASF dzików	Liczba przypadków
	70

Na chwilę obecną powołano **240** komisji do spraw szacowania szkód w gospodarstwach rolnych i działach specjalnych produkcji rolnej, w których wystąpiły szkody spowodowane przez niekorzystne zjawiska atmosferyczne. (załącznik – stan na 27.10.2017 r.)

JAKOŚĆ POWIETRZA

Wyniki pomiarów zanieczyszczeń powietrza za minioną dobę [w µg/m³] na automatycznych stacjach WIOŚ w Warszawie

Wybierz datę: 2017-10-27, Pt Zestawienie dobowe (średnie)- Stacje automatyczne

Stacja	Pomiar		O ₃ [µg/m³]		NO ₂ [µg/m³]	SO ₂ [µg/m³]	CO [µg/m³]		C ₆ H ₆ [µg/m³]
	PM10 [µg/m³] Pył zawieszony PM10 S24h	PM2.5 [µg/m³] Pył zawieszony PM 2.5 S24h	S24h	S8max	Dwutlenek azotu S24h	Dwutlenek siarki S24h	Tlenek węgla S24h	S8max	Benzen S24h
Belsk-IGFPAN			42	50.5	6.1	0.6	191	229	
Granica-KPN			31	35.2	7.2	2.6			
Guty Duże			47.9	56.2	2.9	1.2			
Konstancin-Jeziorna	20.1	14.4	36.7	46.2	14.6	11.9	315	343	0.6
Legionowo-Zegrzyńska		8.5	33.6	39.3	16.1	2.9			
Otwock-Brzozowa		13.5	26.8	33.3	14.6	1.4	428	479	
Piastów-Pułaskiego		14.8	30.6	39	19	7.3			
Płock-Gimnazjum			37.4	42	10.9	11.7	213	283	0.6
Płock-Reja	17.4	12.6	37.3	42.3	14.4	6.4	432	449	0.9
Radom-Tochtermana	25.9	19.2	26.6	31.7	21.7	0.8	396	419	0.5
Siedlce-Konarskiego	16.9	14.6							
Warszawa-Komunikacyjna	29.4	22.8			0.4		660	857	1.4
Warszawa-Marszałkowska	25	21.3			30.9		260	350	
Warszawa-Podlesna			28.6	35					
Warszawa-Targówek	20.7		21.4	30	28	6.1			
Warszawa-Ursynów	22.6	15.8	32.4	41.5	26.1	4.8			
Zyrardów-Roosevelta	18.2	13.8							

PROGNOZA JAKOŚCI POWIETRZA NA DZIŚ

Śred. 24h

Max 1h

1h*

Indeks jakości powietrza

- Bardzo dobry
- Dobry
- Umiarkowany
- Dostateczny
- Zły
- Bardzo zły

Warunki meteorologiczne

Temperatura powietrza

8 °C

Prędkość i kierunek wiatru

W 4.1 m/s

Opad atmosferyczny

Poziomy jakości powietrza

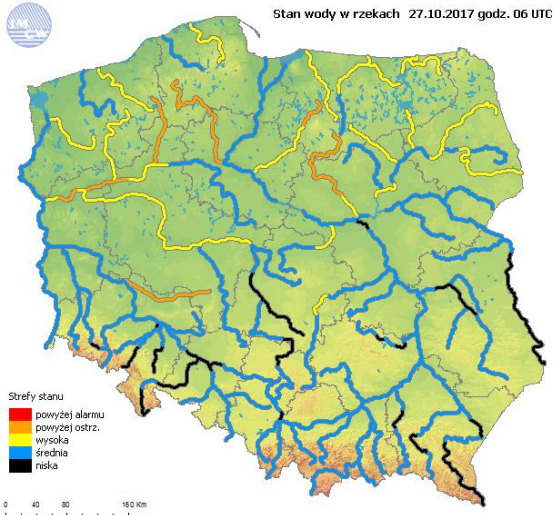
- Bardzo dobry
- Dobry
- Umiarkowany
- Dostateczny
- Zły
- Bardzo zły

Więcej informacji o poziomach i indeksie jakości powietrza znajdziesz w zakładkach [Skala jakości powietrza](#) oraz [Indeks jakości powietrza](#)

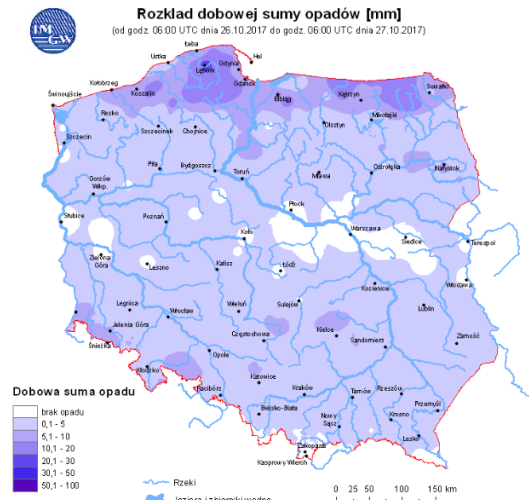
* Ze względów technicznych mapa dynamiczna może działać wolniej.

INFORMACJE HYDROLOGICZNO - METEOROLOGICZNE

Stan wody w rzekach



Rozkład dobowej sumy opadów



Prognoza pogody dla Polski na dziś



Prognoza pogody dla Polski na jutro



Ostrzeżenia METEO

BRAK

Ostrzeżenia HYDRO

BRAK

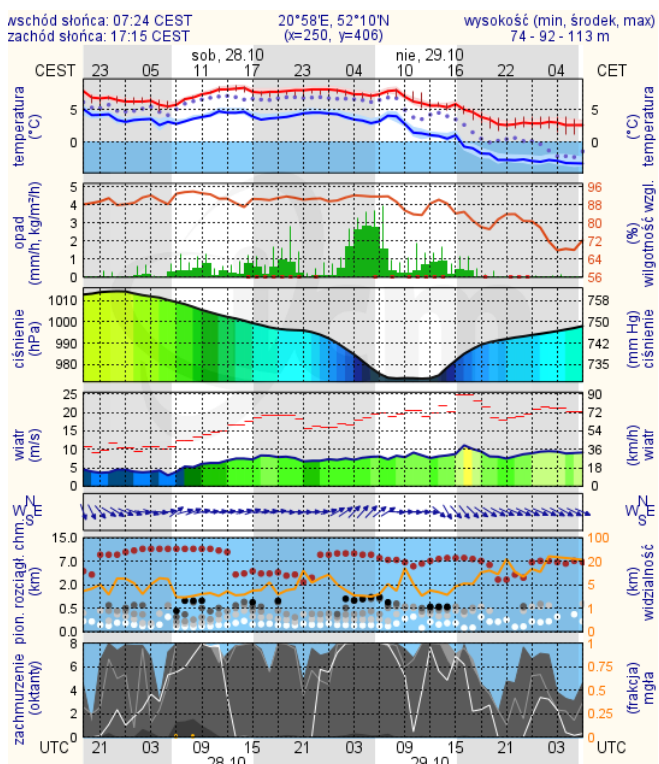
ALARMY/POGOTOWIA PRZECIWPOWODZIOWE

Nazwa organu ogłaszającego i odwołującego	Obszar obowiązywania	Pogotowie/alarm przeciwpowodziowy	Data i godzina wprowadzenia	Data i godzina odwołania
Wójt Gminy Sochocin	gmina Sochocin	Pogotowie	12.10.2017 od godz. 13.00	Obowiązuje

METEOROGRAMY

dla głównych miast województwa mazowieckiego:

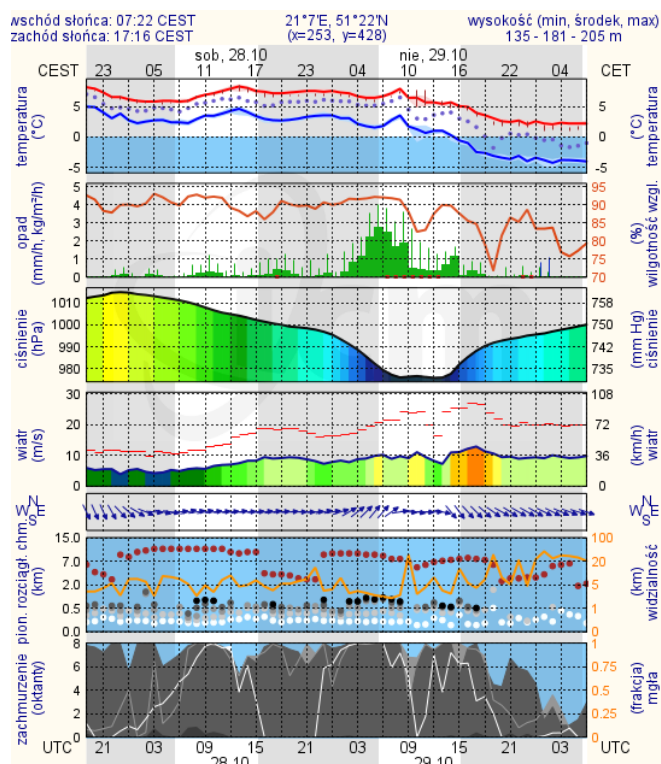
Warszawa



meteo@icm.edu.pl

© 2007-2017 ICM, Uniwersytet Warszawski

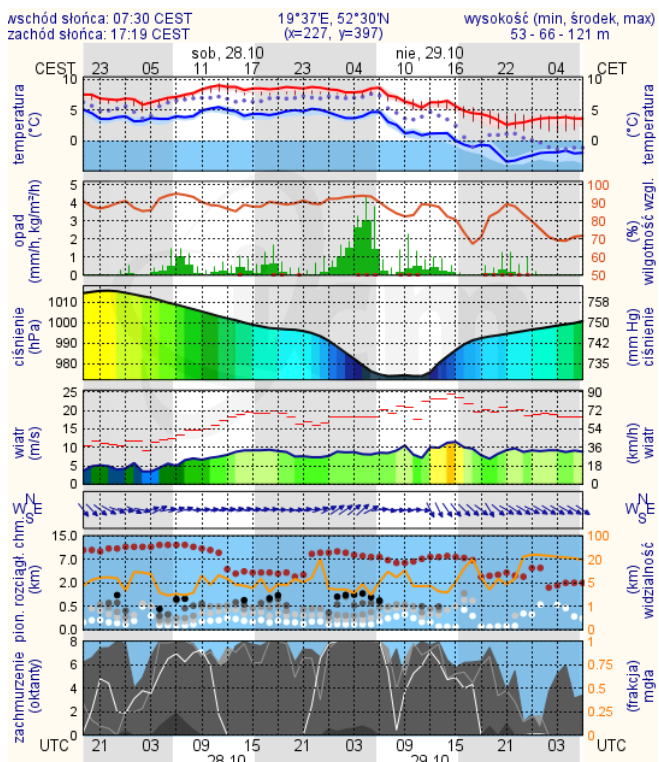
Radom



meteo@icm.edu.pl

© 2007-2017 ICM, Uniwersytet Warszawski

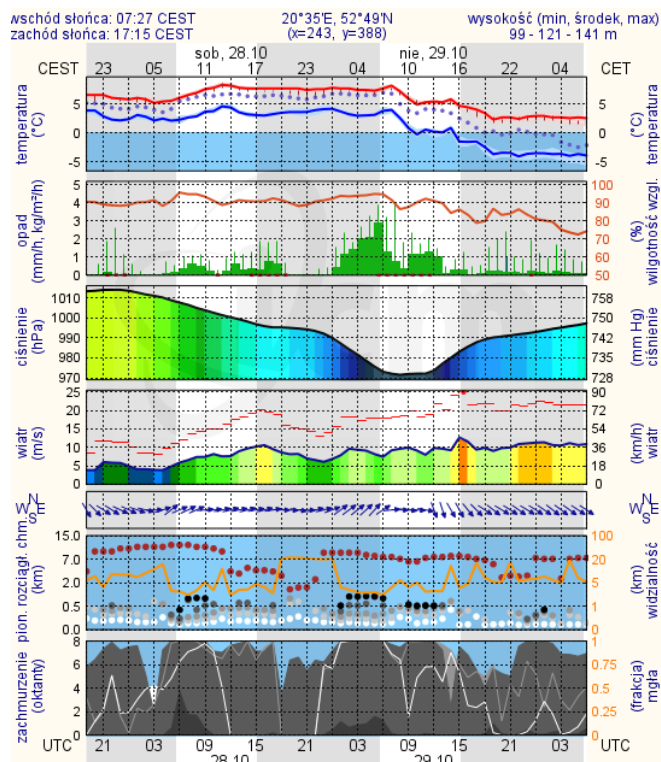
Płock



meteo@icm.edu.pl

© 2007-2017 ICM, Uniwersytet Warszawski

Ciechanów

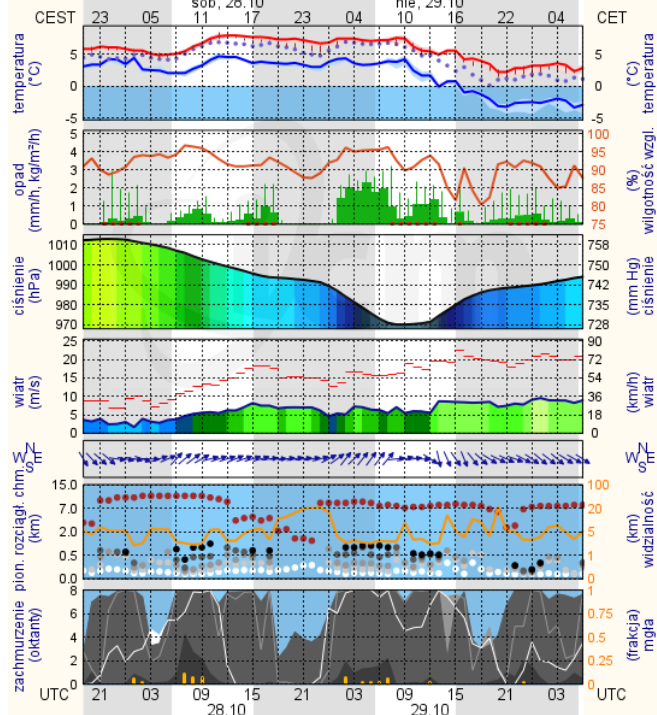


meteo@icm.edu.pl

© 2007-2017 ICM, Uniwersytet Warszawski

Ostrołęka

wschód słońca: 07:24 CEST 21°29'E, 53°11'N wysokość (min, środek, max) 90 - 95 - 122 m
zachód słońca: 17:10 CEST (x=258, y=382)

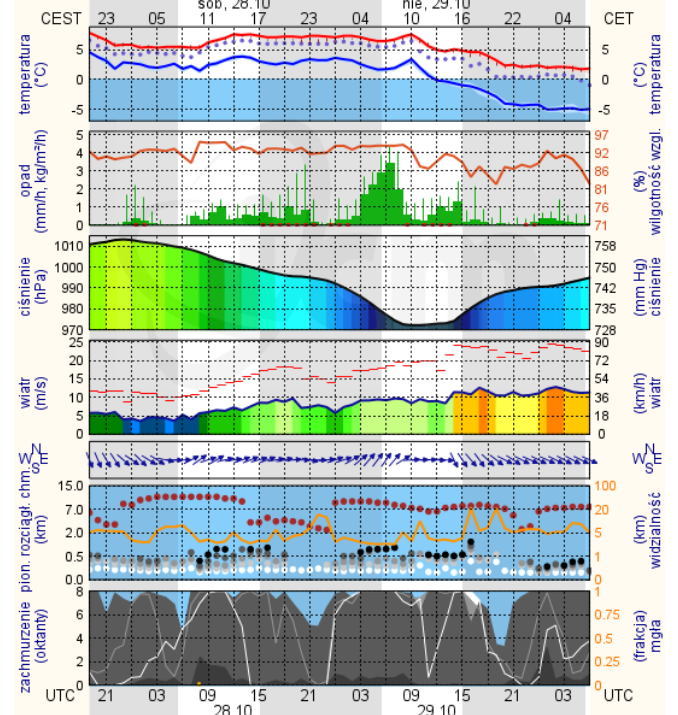


meteo@icm.edu.pl

© 2007-2017 ICM, Uniwersytet Warszawski

Siedlce

wschód słońca: 07:19 CEST 22°12'E, 52°8'N wysokość (min, środek, max) 149 - 164 - 183 m
zachód słońca: 17:10 CEST (x=271, y=406)



meteo@icm.edu.pl

© 2007-2017 ICM, Uniwersytet Warszawski